

4月6日(日) コート進行表

※進行時間が変動する事がありますので、試合の進行状況にご注意ください。

会場入場時間 8:45 開始式 9:00

※各競技右下数字は、プログラムのページNo.です。

コート	1	2	3	4	5
	(23) 小3女形アイ 1~11 37	(23) 小3女形ウエ 12~23 37	(14) 小4男形ア 1~10 20	(14) 小4男形イ 11~20 20	(14) 小4男形ウ 21~30 21
	(23) 小3女形オカ 24~35 38	(23) 小3女形キク 36~46 38	(15) 小5男形ア 1~9 25	(15) 小5男形イ 10~19 25	(15) 小5男形ウ 20~29 26
	(11) 小1男形アイ 1~14 10	(11) 小1男形ウエ 15~28 11	(24) 小4女形アイ 1~12 40	(24) 小4女形ウエ 13~24 40	(24) 小4女形オカ 25~37 41
	(21) 小1女形アイ 1~12 33	(21) 小1女形ウエ 13~24 34	(12) 小2男形アイ 1~13 12	(12) 小2男形ウエ 14~27 13	(12) 小2男形オカ 28~41 14
	(22) 小2女形アイ 1~12 35	(22) 小2女形ウエ 13~25 36	(16) 小6男形アイ 1~15 29	(16) 小6男形ウエ 16~30 30	(16) 小6男形オカ 31~46 31
※ 形決勝 <早く終わったコートから、小さい学年から決勝を行う。>					
	(41) 小1女組アイ 1~9 73	(41) 小1女組ウエ 10~19 73	(31) 小1男組アイ 1~8 49	(31) 小1男組ウエ 9~17 49	(31) 小1男組オカ 18~26 50
	(42) 小2女組アイ 1~11 74	(42) 小2女組ウエ 12~22 74	(33) 小3男組ア 1~9 55	(33) 小3男組イ 10~19 55	(33) 小3男組ウ 20~29 56
※ 組手決勝 <小さい学年から 決勝を行う。>			(43) 小3女組アイ 1~11 75	(43) 小3女組ウエ 12~23 76	(43) 小3女組オカ 24~35 76
			(34) 小4男組ア 1~11 59	(34) 小4男組イ 12~23 60	(34) 小4男組ウ 24~35 60
			(35) 小5男組ア 1~11 64	(35) 小5男組イ 12~22 65	(35) 小5男組ウ 23~33 65
			(45) 小5女組アイ 1~11 80	(45) 小5女組ウエ 12~23 81	(45) 小5女組オカ 24~35 81
			(36) 小6男組ア 1~9 69	(36) 小6男組イ 10~19 69	(36) 小6男組ウ 20~29 70
※ 組手決勝 <早く終わったコートから決勝を行う。>					

※進行時間が変動する事がありますので、試合の進行状況にご注意ください。

※各競技右下数字は、プログラムのページNo.です。

6	7	8	9	10	コート
(14) 小4男形工 31~40 21	(14) 小4男形才 41~50 22	(14) 小4男形力 51~60 22	(14) 小4男形キ 61~70 23	(14) 小4男形ク 71~80 23	
(15) 小5男形工 30~38 26	(15) 小5男形才 39~48 27	(15) 小5男形力 49~58 27	(15) 小5男形キ 59~68 28	(15) 小5男形ク 69~77 28	
(24) 小4女形キク 38~49 41	(13) 小3男形アイ 1~16 16	(13) 小3男形ウエ 17~32 17	(13) 小3男形オカ 33~48 18	(13) 小3男形キク 49~64 19	
(12) 小2男形キク 42~55 15	(25) 小5女形アイ 1~13 43	(25) 小5女形ウエ 14~26 43	(25) 小5女形オカ 27~40 44	(25) 小5女形キク 41~53 44	
(16) 小6男形キク 47~61 32	(26) 小6女形アイ 1~10 46	(26) 小6女形ウエ 11~21 46	(26) 小6女形オカ 22~32 47	(26) 小6女形キク 33~43 47	
※ 形決勝 <早く終わったコートから、小さい学年から決勝を行う。>					
(31) 小1男組キク 27~34 50	(32) 小2男組アイ 1~14 51	(32) 小2男組ウエ 15~29 52	(32) 小2男組オカ 30~44 53	(32) 小2男組キク 45~59 54	
(33) 小3男組工 30~38 56	(33) 小3男組才 39~48 57	(33) 小3男組力 49~58 57	(33) 小3男組キ 59~68 58	(33) 小3男組ク 69~77 58	
(43) 小3女組キク 36~46 77	(44) 小4女組アイ 1~10 78	(44) 小4女組ウエ 11~21 78	(44) 小4女組オカ 22~32 79	(44) 小4女組キク 33~43 79	
(34) 小4男組工 36~47 61	(34) 小4男組才 48~59 61	(34) 小4男組力 60~71 62	(34) 小4男組キ 72~83 62	(34) 小4男組ク 84~95 63	
(35) 小5男組工 34~44 66	(35) 小5男組才 45~55 66	(35) 小5男組力 56~66 67	(35) 小5男組キ 67~77 67	(35) 小5男組ク 78~88 68	
(45) 小5女組キク 36~47 82	(46) 小6女組アイ 1~10 83	(46) 小6女組ウエ 11~21 83	(46) 小6女組オカ 22~32 84	(46) 小6女組キク 33~43 84	
(36) 小6男組工 30~38 70	(36) 小6男組才 39~47 71	(36) 小6男組力 48~57 71	(36) 小6男組キ 58~67 72	(36) 小6男組ク 68~76 72	
※ 組手決勝 <早く終わったコートから決勝を行う。>					

※ 形競技は、決勝ラウンドで、再度抽選を行い、採点方式で順位を決定します。

※ 形競技決勝ラウンド・組手競技決勝トーナメントに残った選手は、表彰がありますので、最後まで残って、表彰席へ全員で移動してください。

11 小学1年生男子形競技

215-081	神戸	こうべ小	光田	文武	11	001	
054-308	神戸	春日野小	松尾	惇樹	11	002	
064-217	姫路	城陽小	稲垣	帯人	11	003	
273-142	宝塚	良元小	古庄	剛己	11	004	
153-112	加古川	若宮小	三坂	琉翔	11	005	
372-023	神戸	稗田小	橋口	清志朗	11	006	
035-410	姫路	大津小	三枝	壮志	11	007	
318-179	宝塚	売布小	中川	義也	11	008	
246-092	姫路	豊富小	湯河	波凰	11	009	
185-501	伊丹	緑丘小	松山	翔俐	11	010	
064-215	姫路	荒川小	早瀬	功琉	11	011	
035-412	姫路	飾磨小	森	優空	11	012	
057-092	宝塚	美座小	橘谷	悠平	11	013	
055-219	神戸	舞多聞小	谷口	恵梧	11	014	
190-154	明石	藤江小	浪花	郷	11	015	
273-141	宝塚	末広小	安藤	ジン	11	016	
337-025	加古川	志方小	横山	昊	11	017	
055-216	明石	大久保南小	井川	豪大	11	018	
358-008	神戸	こうべ小	小谷	叶衣	11	019	
318-181	川西	多田東小	前田	陸人	11	020	
057-096	宝塚	西山小	西野	誠	11	021	
278-068	神戸	駒ヶ林小	藤原	亘佑	11	022	
388-019	丹波篠山	大山小	泉	壬人	11	023	
293-083	丹波	崇広小	荒井	創志	11	024	
035-413	姫路	船場小	上田	恭大朗	11	025	
064-214	姫路	城北小	辻野	心翔	11	026	
318-180	川西	緑台小	林	拓翼	11	027	
265-102	たつの	小宅小	高野	翔大	11	028	

055-198	神戸 小寺小	杉山 千隼	12	001
153-113	加古川 陵北小	志賀 泰介	12	002
215-074	神戸 春日野小	小林 耀	12	003
096-084	神戸 桜の宮小	高山 大知	12	004
035-405	姫路 八幡小	和田 侑真	12	005
077-237	伊丹 緑丘小	針石 藍瑠	12	006
265-100	たつの 小宅小	木原 宏弥	12	007
050-225	西宮 段上西小	藤野 真大	12	008
238-309	神戸 灘小	久保 徹真	12	009
390-007	姫路 船場小	山下 隼澄	12	010
147-067	加古川 野口小	宮本 旺成	12	011
057-090	宝塚 逆瀬台小	入江 隆太郎	12	012
254-027	姫路 城陽小	安積 奏良	12	013
364-026	加東 滝野東小	三野 裕暉	12	014
278-061	神戸 真野小	徳永 恵十郎	12	015
035-406	姫路 津田小	山田 歩武	12	016
337-024	加古川 東神吉南小	的場 蒼	12	017
234-125	加古川 氷丘小	寺田 賢仁	12	018
237-111	明石 二見北小	位田 陽	12	019
077-246	伊丹 南小	武内 耀志阿	12	020
374-024	たつの 新宮小	横田 凌士	12	021
064-208	姫路 荒川小	郷原 圭寿	12	022
119-025	神戸 福住小	中村 爽志	12	023
185-486	尼崎 上坂部小	菅原 大智	12	024
057-091	宝塚 逆瀬台小	松元 要	12	025
050-220	西宮 段上小	瀧山 咲太	12	026
055-200	神戸 神戸大学附属小	堂内 貫玄	12	027
057-084	宝塚 西山小	樋口 想	12	028
055-218	神戸 糀台小	小河 義宗	12	029
234-124	加古川 平岡東小	松下 柊磨	12	030
278-055	三木 三樹小	永井 優祐	12	031
228-060	神戸 北五葉小	春藤 翼空	12	032
289-178	神戸 福池小	中田 瑛大	12	033
077-240	伊丹 伊丹小	高須賀 琉唯	12	034
035-409	姫路 荒川小	岩瀬 碧音	12	035
318-178	川西 多田小	芥藤 大河	12	036
064-210	姫路 八幡小	松原 一毅	12	037
342-016	尼崎 立花南小	中本 理仁	12	038
374-025	たつの 越部小	高見 玲空	12	039
246-093	姫路 豊富小	山本 壮真	12	040
050-218	西宮 段上小	金澤 利一	12	041
388-016	丹波 和田小	久下 褒人	12	042
238-307	神戸 西灘小	鶴田 朝緋	12	043
215-068	神戸 雲中小	宰井 琴弥	12	044
308-054	姫路 大津茂小	村木 武蔵	12	045
260-111	尼崎 武庫東小	吉田 稜平	12	046
029-193	神戸 雲中小	井上 琉海	12	047
119-024	神戸 摩耶小	荒井 祭里	12	048
153-109	加古川 野口小	坂本 幸仁	12	049
057-085	宝塚 西山小	西澤 蒼士	12	050
022-127	赤穂 塩屋小	榑 慶笑	12	051
077-239	伊丹 荻野小	森田 宗大朗	12	052
278-060	神戸 長田南小	田原 柊大郎	12	053
237-108	神戸 高津橋小	城ヶ辻 蓮斗	12	054
055-199	神戸 井吹東小	佐々木 蒼真	12	055

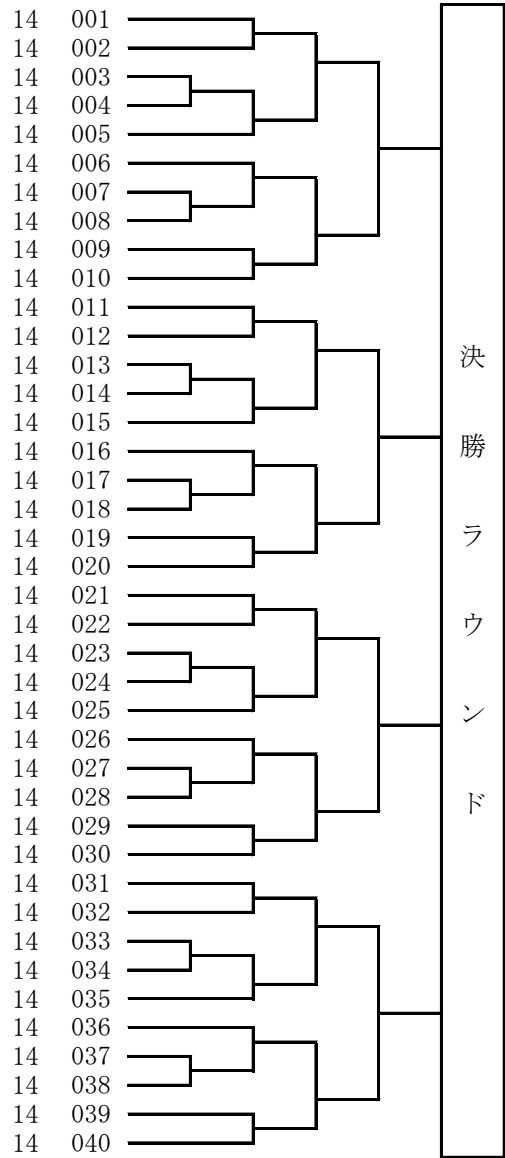
決勝ラウンド

153-105	加古川 野口小	立花 琥煌	13	001
035-386	姫路 津田小	井上 颯大	13	002
134-001	養父 宿南小	林田 春晴	13	003
388-020	丹波篠山 大山小	泉 新太	13	004
318-176	猪名川 つつじが丘小	臼井 海成	13	005
273-137	宝塚 良元小	加原 諒大	13	006
238-301	神戸 稗田小	蒲谷 漣	13	007
064-207	明石 神戸大学附属小	田中 謙心	13	008
234-120	加古川 氷丘小	喜多山 大雅	13	009
374-023	姫路 勝原小	内海 幸希	13	010
356-021	西宮 甲東小	中村 悠人	13	011
064-204	姫路 英賀保小	松本 晟志	13	012
055-223	三木 三樹小	宮崎 碧翔	13	013
185-483	尼崎 長州小	工 雄大	13	014
364-033	加古川 平岡南小	水野 瑛斗	13	015
115-218	神戸 舞多聞小	荒関 真晴	13	016
390-006	姫路 荒川小	中島 旺音	13	017
254-026	姫路 手柄小	樫谷 練人	13	018
055-221	神戸 西落合小	中野 礼惟	13	019
278-065	神戸 駒ヶ林小	中村 尊	13	020
064-197	姫路 荒川小	早瀬 将絆	13	021
022-126	赤穂 赤穂小	小野 晴義	13	022
289-179	神戸 本山南小	秋元 利音	13	023
237-119	神戸 玉津第一小	川上 志斗	13	024
295-140	神戸 月が丘小	今井 公介	13	025
119-017	神戸 摩耶小	酒井 朝晴	13	026
318-182	猪名川 猪名川小	森本 楓大	13	027
260-109	尼崎 武庫東小	李 鐘隆	13	028
337-020	加古川 鳩里小	藪下 陽大	13	029
243-072	西宮 用海小	荒井 咲来	13	030
165-340	神戸 ありの台小	勝江 飛成	13	031
190-138	明石 藤江小	浪花 南	13	032
153-104	加古川 両荘みらい学園	山神 桜虎	13	033
165-347	西宮 山口小	今井 啓人	13	034
055-207	神戸 白川小	門田 元気	13	035
022-130	赤穂 赤穂小	須田 紘生	13	036
365-015	神戸 兵庫大開小	藤田 桔平	13	037
054-305	神戸 井吹の丘小	小鷹 宏弥	13	038
364-032	加古川 別府西小	里山 天斎	13	039
263-035	尼崎 下坂部小	笠 寿	13	040
237-117	神戸 玉津第一小	茨木 玲	13	041
238-296	神戸 西灘小	平岡 朔	13	042
374-018	たつの 小宅小	松尾 大翔	13	043
020-069	神戸 御影北小	野田 敢太	13	044
318-162	川西 けやき坂小	小西 綾人	13	045
055-203	神戸 舞多聞小	仁科 太一	13	046
115-217	神戸 舞多聞小	田村 耀大	13	047
064-202	姫路 糸引小	野間 遥斗	13	048
101-255	神戸 箕谷小	吉永 晋大	13	049
165-339	西宮 北六甲台小	黒木 亮	13	050
237-118	神戸 玉津第一小	橋本 蒼騎	13	051
088-128	姫路 高岡西小	岩木 慶次	13	052
064-206	姫路 高浜小	北條 誠太郎	13	053
388-005	丹波 崇広小	岩本 昊樹	13	054
215-072	神戸 美野丘小	草山 樹生	13	055
134-031	豊岡 五荘小	田邊 珀	13	056
077-241	伊丹 有岡小	戸塚 蓮太郎	13	057
035-395	姫路 英賀保小	塩谷 空大	13	058
057-082	宝塚 西山小	朝山 慈史	13	059
289-182	神戸 魚崎小	西田 悠聖	13	060
115-212	神戸 舞多聞小	二宮 陽太	13	061
318-164	川西 緑台小	林 海燈	13	062
055-201	神戸 舞多聞小	谷口 陽大	13	063
190-150	小野 小野東小	帆先 丈瑠	13	064

決勝ラウンド

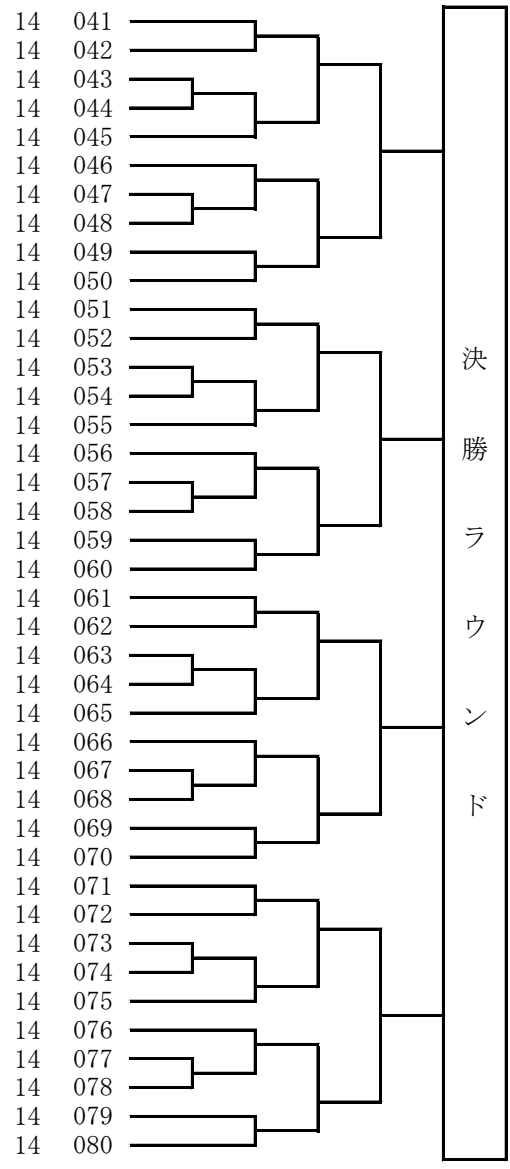
055-181 神戸 東町小
 107-162 加古川 西神吉小
 378-016 神戸 東舞子小
 101-244 神戸 筑紫が丘小
 115-215 神戸 舞多聞小
 185-446 西宮 東山台小
 234-115 加古川 氷丘小
 057-079 宝塚 宝塚第一小
 266-092 神戸 小東山小
 364-031 加古川 野口小
 246-096 姫路 豊富小
 237-104 明石 錦浦小
 022-132 赤穂 赤穂小
 376-002 西宮 高木北小
 289-170 神戸 向洋小
 034-074 西宮 深津小
 101-256 神戸 小部小
 273-133 宝塚 高司小
 318-173 川西 多田小
 278-057 三木 自由が丘東小
 101-245 神戸 桂木小
 376-005 西宮 高木北小
 022-114 赤穂 塩屋小
 320-046 神戸 御影小
 185-481 宝塚 関西学院初等部
 289-171 神戸 なぎさ小
 231-053 神戸 花谷小
 046-108 神戸 板宿小
 246-097 姫路 豊富小
 361-036 神戸 若宮小
 165-346 神戸 ありの台小
 295-144 神戸 広陵小
 302-068 明石 貴崎小
 278-044 三木 自由が丘東
 035-385 姫路 糸引小
 273-136 宝塚 良元小
 388-008 丹波 新井小
 318-172 川西 明峰小
 115-201 神戸 南落合小
 234-118 加古川 氷丘小

大山 凜士
 田中 陽琉
 川上 蒼生
 不老地 良
 鼻 藍生
 外菌 夏
 関口 幸太郎
 森本 琥太郎
 鹿村 洸斗
 関 優介
 守田 歩翔
 濱田 瑛叶
 千崎 晴空
 高橋 駿斗
 中尾 優斗
 菊川 登夢
 谷口 大翔
 今西 大翔
 辻 寛太
 藤岡 有希
 辻 颯介
 古川 主真
 奥田 陽介
 柴田 治真
 川本 旺
 守谷 吟太郎
 山下 冬真
 山口 大誠
 三浦 瑛太
 角屋 尊
 青木 桜理
 滝本 陸人
 長谷川 源
 白根 カワシ直樹
 岡田 淳希
 古庄 慶治
 山口 哲大
 高橋 大人
 湯山 岳
 早川 佳汰



361-024 神戸 だいち小
 304-020 芦屋 宮川小
 278-069 神戸 真野小
 020-062 神戸 なぎさ小
 318-145 川西 多田東小
 379-015 神戸 伊川谷小
 022-122 赤穂 赤穂小
 165-354 神戸 藤原台小
 115-216 神戸 舞多聞小
 101-271 神戸 桜の宮小
 234-117 加古川 氷丘小
 035-394 姫路 八幡小
 289-181 神戸 魚崎小
 388-007 丹波 北小
 175-104 稲美 加古小
 376-003 西宮 高木小
 217-074 神戸 白川小
 161-098 加古川 平岡北小
 101-268 神戸 泉台小
 185-447 西宮 甲陽園小
 215-067 神戸 中央小
 278-045 三木 緑が丘東小
 365-012 神戸 兵庫大開小
 246-095 姫路 豊富小
 115-200 神戸 西脇小
 134-027 豊岡 五荘小
 364-029 加古川 野口小
 119-016 神戸 摩耶小
 101-275 神戸 小部小
 204-133 姫路 野里小
 237-098 明石 貴崎小
 234-128 加古川 野口小
 289-174 神戸 本山南小
 265-084 たつの 小宅小
 377-009 三木 緑が丘東小
 273-132 宝塚 末成小
 054-272 神戸 井吹東小
 376-004 西宮 高木小
 101-266 神戸 泉台小
 064-191 姫路 荒川小

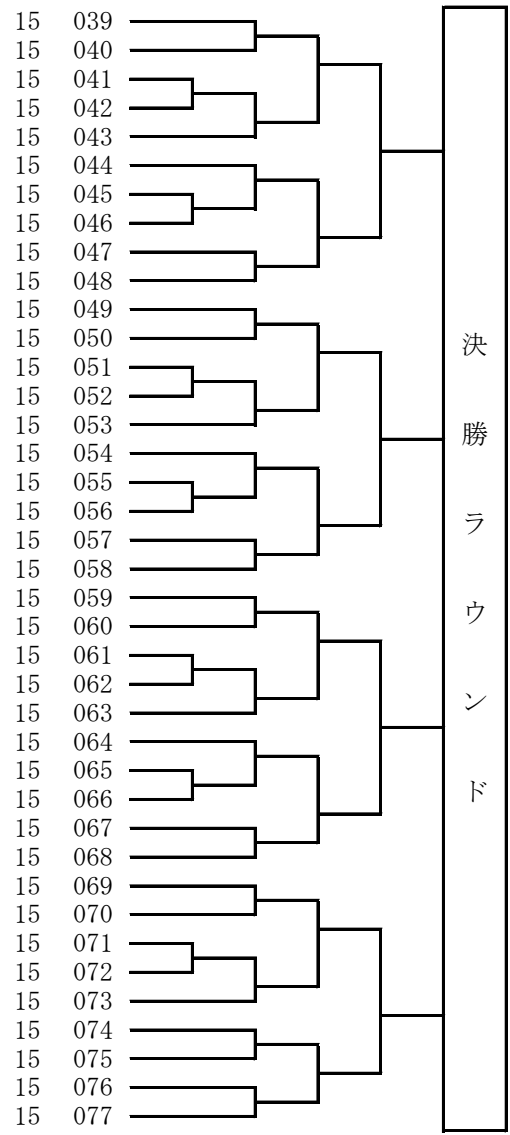
山形 優晴
 佐藤 侃己
 青木 想真
 中村 一聡
 前田 拓海
 角田 万太郎
 赤松 旺祐
 林 奏汰
 松岡 樂
 腰前 知大
 寺田 将吾
 和田 悠希
 上野 真斉
 高橋 煌
 畠 煌征
 小嶋 晃太郎
 堺 要太
 川上 新太
 岸田 虎空
 秦 聡一郎
 小原 隆一郎
 毛利 統磨
 河本 扇一
 守田 空翔
 川嶋 桔平
 柴崎 寛大
 池田 太郎
 窪島 幹太
 渡辺 類
 長谷川 修太
 高田 立稀
 山本 琥斗
 中筋 一誠
 黒田 桐士朗
 上園 修哉
 西山 真叶
 仲 悠孝
 勝又 健太
 豊永 彪人
 山本 朔



349-020	明石	二見西小	朝山	心叶	15	001	決勝ラウンド
075-056	西宮	今津小	山之内	啓	15	002	
204-118	姫路	城北小	高山	柊二	15	003	
318-166	川西	けやき坂小	谷畑	湊	15	004	
115-185	神戸	舞多聞小	西川	徳	15	005	
022-120	赤穂	尾崎小	萱原	守良	15	006	
033-214	豊岡	日高小	毛戸	新一郎	15	007	
361-030	神戸	だいち小	中本	太我	15	008	
055-190	神戸	小束山小	松浦	弘祐	15	009	
060-167	尼崎	小園小	磯貝	昌輝	15	010	
035-375	姫路	青山小	林	伍星	15	011	
054-263	神戸	井吹の丘小	吉川	道真	15	012	
175-114	羽曳野	羽曳が丘小	米田	翔	15	013	
215-078	神戸	湊小	池田	樹	15	014	
308-047	姫路	大津小	今井	尊琉	15	015	
101-249	明石	朝霧小	石橋	優	15	016	
115-192	神戸	伊川谷小	大谷	奏人	15	017	
312-019	神戸	霞ヶ丘小	宮崎	海溜	15	018	
263-034	尼崎	下坂部小	岡本	康汰	15	019	
242-033	加古川	野口小	木原	豪志	15	020	
237-116	神戸	玉津第一小	茨木	志庵	15	021	
075-057	西宮	今津小	山之内	快	15	022	
318-147	川西	多田小	計	匡志郎	15	023	
218-137	猪名川	つつじが丘小	吉本	啓成	15	024	
050-219	西宮	段上小	潟山	琉太	15	025	
286-093	三木	吉川小	黒田	琉惺	15	026	
022-106	赤穂	御崎小	松平	倫太郎	15	027	
215-076	神戸	湊小	小西	旭馬	15	028	
035-380	姫路	飾磨小	留岡	蓮虎	15	029	
152-063	姫路	安室小	上田	晃誠	15	030	
115-194	神戸	舞多聞小	西	巧都	15	031	
234-119	加古川	野口北小	山崎	蒼空	15	032	
308-045	姫路	網干小	橋本	壮志	15	033	
101-267	神戸	小部小	品川	蒼平	15	034	
331-108	川西	けやき坂小	仲田	悠琉	15	035	
215-062	神戸	なぎさ小	吉岡	晴太郎	15	036	
159-092	加西	富合小	細田	真菜飛	15	037	
185-441	神戸	藤原台小	酒井	虎人哉	15	038	

050-201 宝塚 仁川小
 356-015 西宮 甲東小
 365-014 神戸 神戸祇園小
 054-274 神戸 井吹東小
 033-218 豊岡 資母小
 075-048 西宮 今津小
 231-051 神戸 若草小
 214-086 姫路 八幡小
 218-140 猪名川 白金小
 115-183 神戸 舞多聞小
 215-063 神戸 御影北小
 278-034 三木 自由が丘東小
 057-073 宝塚 西山小
 304-025 神戸 東灘小
 077-247 伊丹 南小
 035-399 姫路 荒川小
 159-086 小野 大部小
 119-005 神戸 福住小
 190-131 神戸 井吹東小
 101-232 神戸 小部小
 308-046 姫路 八幡小
 318-152 川西 多田小
 022-108 赤穂 御崎小
 175-115 羽曳野 羽曳が丘小
 284-044 尼崎 明城小
 317-080 たつの 揖西東小
 243-067 西宮 用海小
 076-062 豊岡 清滝小
 147-058 加古川 野口南小
 203-256 太子 太田小
 331-131 川西 けやき坂小
 238-288 神戸 稗田小
 289-175 神戸 本山南小
 215-060 神戸 雲中小
 388-015 丹波 崇広小
 260-102 尼崎 武庫庄小
 312-020 神戸 東舞子小
 115-193 神戸 長坂小
 298-048 高砂 米田西小

岩田 旭陽
 山本 将世
 飯島 大葵
 飯田 陸仁
 山本 楓景
 喜坂 京介
 山本 禮乃介
 高松 桃也
 福井 晴斗
 奥村 亮仁
 濱崎 健吾
 白根 カイオ 遥翔
 秋山 拓利
 富田 聖音
 藤田 透真
 本窪田 紘希
 田中 陽大
 中嶋 紅
 吉本 律輝
 新井 隆大
 北野 政友
 斉藤 大地
 吉田 藍音
 米田 惺
 森田 翔瑛
 内海 勝晴
 奥井 颯佑
 崎口 瑛翔
 進藤 やまと
 勝原 凜槻
 橋口 旭人
 辻 智基
 南都 八尋
 幸井 弥樹
 芦田 晴守
 原田 旺次郎
 渡邊 颯斗
 伊東 晟太郎
 高橋 和太



055-155	神戸	名谷小	中谷	琉偉	16	001
254-029	姫路	荒川小	中野	公太郎	16	002
101-208	神戸	桂木小	馬淵	琉志	16	003
119-013	神戸	稗田小	吉岡	隼汰	16	004
035-367	姫路	飾磨小	原田	喜市	16	005
350-058	西宮	浜脇小	林	寛大	16	006
054-294	神戸	井吹東小	秋江	陸来	16	007
260-081	尼崎	武庫東小	石野	健太	16	008
046-105	神戸	板宿小	中池	匠	16	009
175-110	神戸	名谷小	乾	楓翔	16	010
115-182	神戸	舞多聞小	二宮	晴渡	16	011
159-091	加西	泉小	山根	裕雅	16	012
185-493	西宮	上ヶ原小	西山	瑛	16	013
334-026	神戸	福住小	高野	鉄生	16	014
320-042	神戸	御影小	樽谷	悠希	16	015
358-009	西宮	甲陽園小	賀嶋	慧	16	016
254-025	姫路	手柄小	樫谷	綾人	16	017
265-081	たつの	小宅小	花江	柗真	16	018
165-334	西宮	名塩小	上野	暖和	16	019
088-124	福崎	八千種小	中塚	心大	16	020
234-121	加古川	両荘みらい学園	小南	英士	16	021
054-284	神戸	木津小	鍋谷	琉良	16	022
214-085	姫路	荒川小	八幡	廉	16	023
190-123	明石	錦が丘小	藤田	湊和	16	024
312-026	明石	中崎小	島田	橙真	16	025
115-173	神戸	舞多聞小	山本	亜門	16	026
054-290	神戸	井吹の丘小	堀切	亮佑	16	027
035-391	姫路	大津茂小	八木	佑晟	16	028
101-254	神戸	箕谷小	吉永	圭吾	16	029
320-040	神戸	御影小	神宮	明日飛	16	030
055-193	神戸	東町小	松岡	悠太	16	031
165-316	神戸	ありの台小	南	虎汰	16	032
217-079	神戸	西落合小	藤本	陽優	16	033
320-045	神戸	御影小	東田	岳	16	034
349-021	明石	二見西小	朝山	心翔	16	035
318-148	川西	陽明小	新家	爽太	16	036
054-271	神戸	井吹東小	仲	憲吾	16	037
046-100	神戸	板宿小	加藤	尚隆	16	038
022-121	赤穂	赤穂小	赤松	辰起	16	039
107-153	加古川	川西小	三浦	碧斗	16	040
035-374	姫路	荒川小	末道	慧之	16	041
312-027	神戸	東舞子小	緒方	岳虎	16	042
304-027	芦屋	宮川小	渡辺	倭	16	043
115-191	神戸	舞多聞小	猪澤	蓮大	16	044
254-022	姫路	津田小	大塚	理久	16	045
057-069	宝塚	西山小	樋口	然	16	046
118-089	伊丹	伊丹小	渡邊	哲平	16	047
298-052	加東	社小	織部	雄大	16	048
321-081	三田	武庫小	上仲	蓮太	16	049
018-101	神戸	福池小	神足	翔太	16	050
289-158	神戸	魚崎小	竹内	慈	16	051
185-469	尼崎	上坂部小	菅原	大翔	16	052
312-017	神戸	東舞子小	山本	健太	16	053
054-291	神戸	木津小	東	承太朗	16	054
388-004	丹波	南小	大垣	陽奈太	16	055
101-251	神戸	箕谷小	山田	海翔	16	056
115-202	神戸	舞多聞小	坂根	望	16	057
372-017	神戸	魚崎小	瓜谷	凌輔	16	058
166-135	尼崎	わかば西小	西山	陽悠	16	059
190-152	明石	魚住小	増田	陽太	16	060
055-159	神戸	小寺小	川西	雄大	16	061

決勝ラウンド

165-349	西宮	山口小	竹田	愛美	21	001	
057-094	宝塚	逆瀬台小	小竹	美結	21	002	
293-082	稲美	天満東小	藤田	花笑	21	003	
215-082	神戸	湊小	池田	彩花里	21	004	
286-112	三田	つつじが丘小	藤田	妙	21	005	
055-217	神戸	糀台小	小河	千鶴	21	006	
320-048	神戸	御影小	樽谷	笑満	21	007	
060-168	尼崎	下坂部小	阿部	梨々花	21	008	
234-126	加古川	平岡北小	河野	玲花	21	009	
273-144	宝塚	良元小	加原	汐莉	21	010	
364-030	加古川	野口小	池田	莉子	21	011	
029-192	神戸	雲中小	増本	紗和	21	012	
234-127	加古川	野口小	山本	こと菜	21	013	
153-111	加古川	野口小	立花	妃杏	21	014	
388-018	丹波	南小	大垣	こと乃	21	015	
035-411	太子	石海小	長崎	寿羽	21	016	
286-113	三田	けやき台小	峯	衣咲	21	017	
238-311	神戸	稗田小	蒲谷	日菜	21	018	
057-093	宝塚	逆瀬台小	藤井	瑠梨	21	019	
101-276	神戸	筑紫が丘小	不老地	希	21	020	
055-220	神戸	小寺小	仲井	彩日香	21	021	
318-177	猪名川	つつじが丘小	臼井	聖乃波	21	022	
064-212	姫路	荒川小	郷原	來々	21	023	
190-155	神戸	井吹東小	吉本	結亜菜	21	024	

203-257	たつの	誉田小	秦	柚葉	22	001	
388-014	丹波	崇広小	高橋	和佳	22	002	
286-110	三田	学園小	久保川	律	22	003	
115-223	神戸	舞多聞小	西川	依杜	22	004	
035-407	姫路	青山小	溝口	蓉	22	005	
185-491	西宮	春風小	小島	彩瑚	22	006	
175-116	大阪	茨田北小	貞	弥央	22	007	
033-219	豊岡	福住小	上島	百華	22	008	
331-123	川西	加茂小	岡田	麻佑	22	009	
057-089	宝塚	逆瀬台小	金子	佳矢	22	010	
035-396	姫路	大津茂小	八木	柚花	22	011	
190-149	明石	魚住小	大前	初椛	22	012	
185-487	尼崎	上坂部小	田中	咲結	22	013	
165-350	神戸	藤原台小	林	優花	22	014	
035-408	姫路	城陽小	平岡	明	22	015	
238-308	神戸	御影北小	中村	紗蘭	22	016	
190-148	明石	錦が丘小	石塚	美怜奈	22	017	
115-222	神戸	伊川谷小	大谷	冬結	22	018	
242-035	高砂	阿弥陀小	河野	希美	22	019	
119-026	神戸	稗田小	神田	実紡	22	020	
377-008	三木	自由が丘東小	吉中	美珠樹	22	021	
331-137	川西	明峰小	田口	舞	22	022	
298-053	姫路	白浜小	橋本	結愛	22	023	
115-221	神戸	横尾小	山田	夏蓮	22	024	
064-209	姫路	荒川小	山本	音羽	22	025	

054-273	神戸	春日野小	松尾	柚佳	23	001	
165-352	西宮	山口小	井筒	愛椰	23	002	
101-278	明石	沢池小	寺田	圭織	23	003	
302-067	明石	江井島小	山本	杏華	23	004	
166-136	尼崎	わかば西小	西山	侑杏	23	005	
349-027	明石	二見西小	朝山	心桜	23	006	
318-165	川西	けやき坂小	福本	実央	23	007	
035-389	姫路	青山小	林	結楓	23	008	
185-465	三田	志手原小	川崎	和結華	23	009	
064-216	姫路	城陽小	稲垣	日向	23	010	
152-064	姫路	豊富小中	堀	彩織	23	011	
190-139	明石	錦が丘小	藤田	彩希	23	012	
265-086	たつの	小宅小	前田	朱凜	23	013	
286-105	三木	吉川小	黒田	惺月	23	014	
166-146	神戸	水木小	坂本	実梨	23	015	
308-055	姫路	網干小	近藤	杏羽	23	016	
331-110	川西	明峰小	山川	千文	23	017	
312-025	神戸	霞ヶ丘小	宮崎	映瑠	23	018	
304-029	芦屋	宮川小	渡辺	律	23	019	
115-214	神戸	舞多聞小	本郷	麗奈	23	020	
057-083	宝塚	光明小	伊波	優花	23	021	
134-030	豊岡	五荘小	森田	莉子	23	022	
278-049	三木	緑が丘東小	岡田	一織	23	023	
050-208	尼崎	武庫小	池田	恵茉	23	024	
055-205	神戸	福田小	前田	羽麗	23	025	
185-484	西宮	苦楽園小	岡市	弥和	23	026	
295-143	神戸	広陵小	那賀島	みさと	23	027	
115-213	神戸	舞多聞小	猪澤	希優	23	028	
265-085	姫路	高岡小	藤原	由芽	23	029	
244-027	神戸	北山小	山田	あこ	23	030	
289-172	神戸	東灘小	竹原	彩加	23	031	
334-031	神戸	摩耶小	北川	千乃	23	032	
108-022	宝塚	安倉小	藤本	美尋	23	033	
331-140	川西	けやき坂小	川畑	依楓	23	034	
278-047	三木	広野小	楠原	莉奈	23	035	
057-081	宝塚	西山小	門	美良	23	036	
046-114	神戸	板宿小	中池	纏	23	037	
166-137	西宮	広田小	岡田	愛梨	23	038	
218-139	猪名川	つつじが丘小	吉本	糸芭	23	039	
358-010	神戸	こうべ小	上原	わか	23	040	
318-161	川西	多田小	栗野	真帆	23	041	
238-297	神戸	福住小	西川	心鳳	23	042	
088-131	姫路	大津茂小	笹下	更紗	23	043	
331-134	川西	桜が丘小	濱名	佳里奈	23	044	
101-270	明石	沢池小	藤田	美月	23	045	
242-034	加古川	野口小	木原	凜子	23	046	

388-002	丹波	新井小	小谷	知愛	24	001	
278-062	神戸	駒ヶ林小	藤原	安那	24	002	
237-115	加東	兵庫教育大学附属小	高田	悠	24	003	
185-470	尼崎	上坂部小	菅原	杏	24	004	
050-217	西宮	段上小	金澤	しずく	24	005	
305-040	姫路	御国野小	野中	椋	24	006	
190-151	明石	魚住小	増田	愛音花	24	007	
115-197	神戸	神戸祇園小	足立	琉桜	24	008	
107-165	高砂	高砂小	齋藤	一花	24	009	
367-022	尼崎	小園小	高鳥	安寿奈	24	010	
331-099	川西	川西北小	右田	明日香	24	011	
298-041	加古川	鳩里小	橋本	心希	24	012	
101-235	神戸	桂木小	定本	実依	24	013	
284-056	尼崎	竹谷小	丸山	愛珠	24	014	
372-021	神戸	稗田小	橋口	遥	24	015	
246-094	姫路	豊富小	藤本	音羽	24	016	
237-113	明石	江井島小	鴨川	柚希	24	017	
076-068	豊岡	日高小	伊藤	羽美	24	018	
077-242	伊丹	伊丹小	高須賀	愛唯	24	019	
331-100	川西	けやき坂小	津代	桜愛る	24	020	
376-015	西宮	甲東小	木野	あみる	24	021	
204-135	姫路	水上小	寺前	さくら	24	022	
107-164	高砂	高砂小	今井	菜々子	24	023	
298-050	姫路	白浜小	橋本	愛花	24	024	
364-011	加古川	野口小	岸本	望瑚	24	025	
286-104	三田	つつじが丘小	岡	咲那	24	026	
374-026	たつの	越部小	高見	心春	24	027	
107-166	高砂	高砂小	齋藤	優結	24	028	
278-070	神戸	駒ヶ林小	新居	藍那	24	029	
234-129	加古川	平岡小	藤本	あさひ	24	030	
101-274	神戸	大池小	有元	希子	24	031	
077-243	伊丹	有岡小	帯刀	愛生	24	032	
237-114	明石	江井島小	松田	花凜	24	033	
046-109	神戸	板宿小	山崎	伊吹	24	034	
076-063	豊岡	日高小	西岡	和優	24	035	
331-111	川西	けやき坂小	中村	音遥	24	036	
055-179	神戸	東町小	大岡	茜	24	037	
238-295	神戸	西郷小	山崎	来実	24	038	
185-496	伊丹	緑丘小	松山	陽渚	24	039	
321-110	三田	ゆりのき台小	草川	葉里	24	040	
388-006	丹波	崇広小	高橋	千佳	24	041	
107-171	高砂	米田西小	児玉	唯羽	24	042	
331-098	川西	加茂小	岡田	望佑	24	043	
204-134	姫路	水上小	熊谷	綾乃	24	044	
350-057	芦屋	山手小	辻	瑞織	24	045	
218-138	猪名川	大島小	能勢	千代	24	046	
308-044	姫路	大津小	笹岡	心陽	24	047	
228-059	神戸	塩屋北小	臼井	彩希	24	048	
064-190	姫路	荒川小	三ヶ島	杏華	24	049	

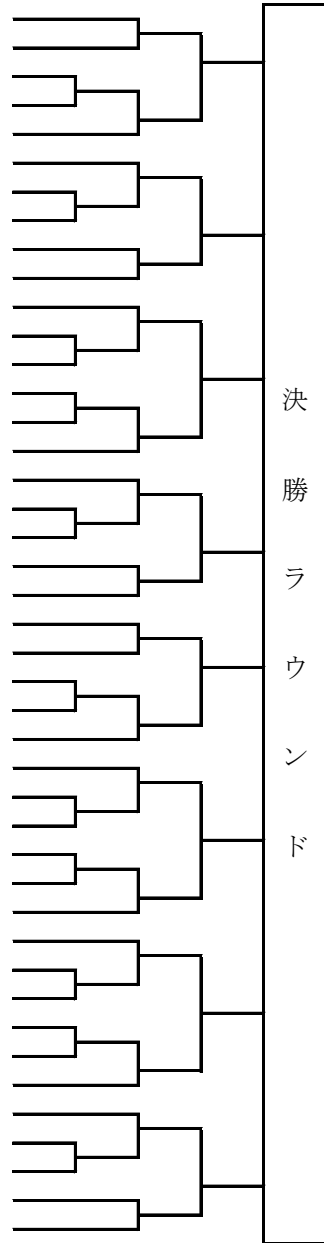
278-035	三木	自由が丘小	中谷	妃凜	25	001
325-047	明石	林小	赤田	優芽	25	002
115-205	神戸	舞多聞小	田村	優菜	25	003
238-292	神戸	六甲小	樋口	七海	25	004
364-035	加東	兵庫教育大学附属小	木村	つばさ	25	005
185-399	西宮	上ヶ原小	中嶋	光彩	25	006
050-207	淡路	学習小	幡井	佑衣	25	007
365-003	神戸	神戸祇園小	岩城	燈	25	008
302-071	明石	清水小	田中	杏麗	25	009
374-027	たつの	小宅小	松尾	咲絢	25	010
289-166	神戸	本山第一小	赤尾	あや乃	25	011
372-019	神戸	魚崎小	福村	彩生	25	012
054-262	神戸	井吹東小	西岡	采音	25	013
278-036	神戸	北山小	牛尾	佳怜	25	014
165-355	神戸	藤原台小	金子	瑞季	25	015
286-088	三田	つつじが丘小	藤田	寿々	25	016
054-275	神戸	狩場台小	川西	香帆	25	017
064-203	姫路	糸引小	野間	葵	25	018
153-103	加古川	両荘みらい学園	山神	妃那	25	019
265-073	たつの	半田小	圓尾	唯莉	25	020
101-226	神戸	伊川谷小	大湾	妃菜	25	021
057-087	宝塚	逆瀬台小	小竹	望美	25	022
342-012	尼崎	立花南小	高原	明日香	25	023
185-432	尼崎	下坂部小	安田	紫乃	25	024
388-011	丹波	新井小	谷口	仁穂	25	025
278-046	三木	広野小	楠原	彩那	25	026
165-327	西宮	北六甲台小	亀岡	紗羅	25	027
231-057	神戸	花谷小	糸瀬	日茉莉	25	028
119-006	神戸	稗田小	神田	実緒	25	029
054-276	神戸	井吹の丘小	山室	文乃	25	030
217-075	神戸	西落合小	藤本	優愛	25	031
115-219	神戸	南落合小	柳谷	ゆめか	25	032
289-165	神戸	向洋小	増田	美咲	25	033
278-064	神戸	駒ヶ林小	中村	眞子	25	034
388-017	丹波	和田小	久下	心陽	25	035
238-293	神戸	西郷小	山田	薫	25	036
153-107	加古川	野口小	坂本	百花	25	037
108-024	宝塚	安倉北小	東陽	愛	25	038
302-065	明石	山手小	大田	栞	25	039
286-109	加東	東条学園小中	小林	暖果	25	040
374-020	加東	滝野東小	服部	桜絢	25	041
050-198	西宮	大社小	櫻田	一禾	25	042
185-440	三田	志手原小	川崎	芽結華	25	043
388-009	丹波	崇広小	岩本	空葉	25	044
054-267	神戸	井吹の丘小	木下	幸来	25	045
350-047	西宮	甲陽園小	生野	花	25	046
190-153	明石	魚住小	広瀬	青海	25	047
377-005	神戸	月が丘小	谷口	桜彩	25	048
364-034	加東	社学園小	岡田	杏莉	25	049
390-008	高砂	阿弥陀小	田井	彩華	25	050
153-110	三木	豊地小	坂部	瑠乃	25	051
265-101	たつの	小宅小	木原	あやめ	25	052
055-185	神戸	有瀬小	小畑	佑月	25	053

決勝ラウンド

185-382 伊丹 桜台小
 228-055 神戸 北五葉小
 115-207 神戸 舞多聞小
 054-295 神戸 井吹東小
 372-018 神戸 稗田小
 064-177 姫路 荒川小
 147-055 加古川 平岡南小
 317-083 たつの 揖西西小
 046-106 神戸 板宿小
 190-147 明石 錦が丘小
 390-005 姫路 別所小
 244-021 神戸 檜野台小
 190-122 加古川 平岡東小
 286-103 三木 吉川小
 054-268 神戸 井吹の丘小
 317-084 たつの 揖西西小
 265-071 たつの 小宅小
 375-025 伊丹 緑丘小
 318-155 川西 陽明小
 304-021 芦屋 宮川小
 165-313 西宮 北六甲台小
 388-003 丹波 新井小
 265-093 たつの 小宅小
 165-341 神戸 西山小
 317-082 たつの 越部小
 243-065 西宮 用海小
 364-012 加古川 野口小
 328-008 神戸 甲緑小
 107-163 高砂 高砂小
 055-206 神戸 白川小
 020-064 神戸 なぎさ小
 054-260 三木 緑が丘小
 057-067 宝塚 西山小
 064-205 姫路 英賀保小
 165-345 神戸 西山小
 302-066 明石 清水小
 317-073 たつの 揖西西小
 350-048 西宮 甲陽園小
 365-013 神戸 兵庫大開小
 101-218 神戸 伊川谷小
 390-010 姫路 花田小
 317-085 たつの 誉田小
 190-141 加東 兵庫教育大学附属小

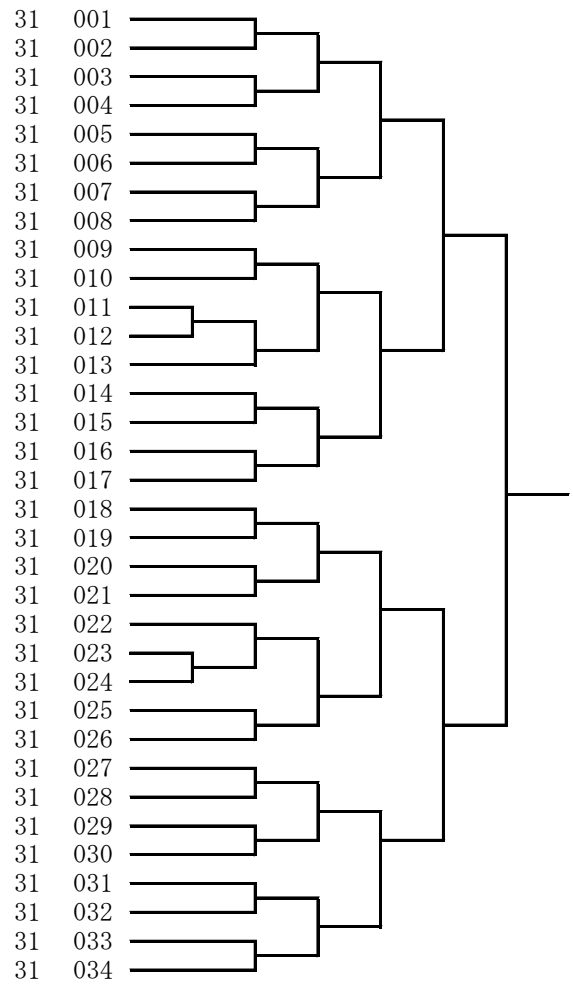
宮崎 理和子
 春藤 莉音
 津川 唯奈
 秋江 結衣
 橋口 紗藍
 三ヶ島 楓菜
 大保 心
 永良 美怜
 山崎 楓
 石塚 仁唯奈
 森下 一華
 岨手 柊佳
 山名 莉央
 島崎 菜々子
 中井 あさひ
 川路 小春
 前田 凜
 三路 色葉
 三島 由愛る
 橋本 すばる
 金川 杏梨
 小谷 愛種
 高野 杏璃
 水谷 双葉
 大谷 莉那
 岩脇 果凜
 岸本 夏寧
 原田 歩実
 今井 明日菜
 門田 希望
 中村 妃那乃
 福井 美月
 門 良奈
 松本 咲茉
 平井 美空
 檜原 ゆめ
 中川 杏那
 富 希奈
 河本 千乃
 佐伯 彩里
 上田 向夏花
 西村 藍那
 西田 伊都

26 001
 26 002
 26 003
 26 004
 26 005
 26 006
 26 007
 26 008
 26 009
 26 010
 26 011
 26 012
 26 013
 26 014
 26 015
 26 016
 26 017
 26 018
 26 019
 26 020
 26 021
 26 022
 26 023
 26 024
 26 025
 26 026
 26 027
 26 028
 26 029
 26 030
 26 031
 26 032
 26 033
 26 034
 26 035
 26 036
 26 037
 26 038
 26 039
 26 040
 26 041
 26 042
 26 043



215-081 神戸 こうべ小
 209-106 神戸 御蔵小
 388-019 丹波篠山 大山小
 064-214 姫路 城北小
 318-179 宝塚 売布小
 321-128 三田 けやき台小
 190-154 明石 藤江小
 337-025 加古川 志方小
 185-501 伊丹 緑丘小
 273-142 宝塚 良元小
 057-092 宝塚 美座小
 055-216 明石 大久保南小
 064-215 姫路 荒川小
 278-068 神戸 駒ヶ林小
 331-136 川西 けやき坂小
 229-089 宝塚 安倉小
 035-410 姫路 大津小
 321-127 三田 ゆりのき台小
 054-308 神戸 春日野小
 077-245 伊丹 桜台小
 055-219 神戸 舞多聞小
 035-412 姫路 飾磨小
 246-092 姫路 豊富小
 153-112 加古川 若宮小
 265-102 たつの 小宅小
 318-181 川西 多田東小
 358-008 神戸 こうべ小
 057-096 宝塚 西山小
 372-023 神戸 稗田小
 064-217 姫路 城陽小
 273-141 宝塚 末広小
 175-113 加古川 別府小
 293-083 丹波 崇広小
 318-180 川西 緑台小

光田 文武
 高岡 隆斗
 泉 壬人
 辻野 心翔
 中川 義也
 北川 悠翔
 浪花 郷
 横山 昊
 松山 翔俐
 古庄 剛己
 橘谷 悠平
 井川 豪大
 早瀬 功琉
 藤原 亘佑
 後藤 匠祐
 萩本 諒太
 三枝 壮志
 政田 一慧
 松尾 惇樹
 野元 喜右
 谷口 恵梧
 森 優空
 湯河 波鳳
 三坂 琉翔
 高野 翔大
 前田 陸人
 小谷 叶衣
 西野 誠
 橋口 清志朗
 稲垣 帯人
 安藤 ジン
 小島 天次郎
 荒井 創志
 林 拓翼



055-198	神戸	小寺小	杉山	千隼	32	001
215-068	神戸	雲中小	宰井	琴弥	32	002
077-239	伊丹	荻野小	森田	宗大朗	32	003
022-127	赤穂	塩屋小	榎	慶笑	32	004
364-026	加東	滝野東小	三野	裕暉	32	005
278-061	神戸	真野小	徳永	恵十郎	32	006
096-084	神戸	桜の宮小	高山	大知	32	007
035-403	姫路	高岡西小	田中	陽翔	32	008
153-113	加古川	陵北小	志賀	泰介	32	009
237-108	神戸	高津橋小	城ヶ辻	蓮斗	32	010
265-100	たつの	小宅小	木原	宏弥	32	011
057-085	宝塚	西山小	西澤	蒼士	32	012
165-348	神戸	鹿の子台小	川畑	玲拳	32	013
238-307	神戸	西灘小	鶴田	朝緋	32	014
166-138	神戸	長田南小	阿部	央誠	32	015
234-124	加古川	平岡東小	松下	柊磨	32	016
057-091	宝塚	逆瀬台小	松元	要	32	017
077-237	伊丹	緑丘小	針石	藍瑠	32	018
374-024	たつの	新宮小	横田	凌士	32	019
185-486	尼崎	上坂部小	菅原	大智	32	020
119-024	神戸	摩耶小	荒井	祭里	32	021
147-067	加古川	野口小	宮本	旺成	32	022
035-409	姫路	荒川小	岩瀬	碧音	32	023
064-210	姫路	八幡小	松原	一毅	32	024
229-084	宝塚	安倉北小	山本	涼介	32	025
365-016	神戸	灘の浜小	高野	蒼介	32	026
317-076	太子	太田小	横田	旺信	32	027
286-111	三田	三田小	東郷	颯	32	028
388-016	丹波	和田小	久下	褒人	32	029
057-084	宝塚	西山小	樋口	想	32	030
254-027	姫路	城陽小	安積	奏良	32	031
234-125	加古川	氷丘小	寺田	賢仁	32	032
055-200	神戸	神戸大学附属小	堂内	貫玄	32	033
246-093	姫路	豊富小	山本	壮真	32	034
318-178	川西	多田小	斉藤	大河	32	035
077-240	伊丹	伊丹小	高須賀	琉唯	32	036
337-024	加古川	東神吉南小	的場	蒼	32	037
035-404	姫路	高岡西小	田中	景翔	32	038
229-087	宝塚	高司小	押	福大	32	039
308-054	姫路	大津茂小	村木	武蔵	32	040
215-074	神戸	春日野小	小林	耀	32	041
374-025	たつの	越部小	高見	玲空	32	042
238-309	神戸	灘小	久保	徹真	32	043
360-027	尼崎	潮小	康本	葵生	32	044
153-109	加古川	野口小	坂本	幸仁	32	045
289-178	神戸	福池小	中田	瑛大	32	046
035-406	姫路	津田小	山田	歩武	32	047
237-111	明石	二見北小	位田	陽	32	048
278-060	神戸	長田南小	田原	柊大郎	32	049
057-090	宝塚	逆瀬台小	入江	隆太郎	32	050
238-306	神戸	高羽小	福島	功将	32	051
029-193	神戸	雲中小	井上	琉海	32	052
342-016	尼崎	立花南小	中本	理仁	32	053
050-220	西宮	段上小	潟山	咲太	32	054
064-208	姫路	荒川小	郷原	圭寿	32	055
321-124	三田	けやき台小	仲井	悠莉	32	056
228-060	神戸	北五葉小	春藤	翼空	32	057
077-246	伊丹	南小	武内	耀志阿	32	058
055-199	神戸	井吹東小	佐々木	蒼真	32	059

365-011	神戸 摩耶小	藤田 一真	33	001	
234-120	加古川 氷丘小	喜多山 大雅	33	002	
374-018	たつの 小宅小	松尾 大翔	33	003	
055-201	神戸 舞多聞小	谷口 陽大	33	004	
289-179	神戸 本山南小	秋元 利音	33	005	
186-102	姫路 津田小	北堀 稜大	33	006	
325-053	明石 林小	茨木 絢斗	33	007	
035-395	姫路 英賀保小	塩谷 空大	33	008	
165-339	西宮 北六甲台小	黒木 亮	33	009	
101-272	神戸 桂木小	佐藤 竣太	33	010	
215-072	神戸 美野丘小	草山 樹生	33	011	
064-202	姫路 糸引小	野間 遥斗	33	012	
364-032	加古川 別府西小	里山 天斎	33	013	
020-069	神戸 御影北小	野田 敢太	33	014	
388-005	丹波 崇広小	岩本 昊樹	33	015	
293-077	西脇 重春小	広田 庵	33	016	
360-025	尼崎 武庫庄小	山口 旦	33	017	
115-218	神戸 舞多聞小	荒関 真晴	33	018	
318-164	川西 緑台小	林 海燈	33	019	
318-163	川西 けやき坂小	谷畑 渉	33	020	
190-138	明石 藤江小	浪花 南	33	021	
238-296	神戸 西灘小	平岡 朔	33	022	
057-082	宝塚 西山小	朝山 慈史	33	023	
064-197	姫路 荒川小	早瀬 将絆	33	024	
055-203	神戸 舞多聞小	仁科 太一	33	025	
166-143	神戸 真陽小	泉 瑛汰	33	026	
237-117	神戸 玉津第一小	茨木 玲	33	027	
115-217	神戸 舞多聞小	田村 耀大	33	028	
254-026	姫路 手柄小	樫谷 練人	33	029	
134-001	養父 宿南小	林田 春晴	33	030	
265-098	たつの 揖西西小	古賀 健太	33	031	
077-241	伊丹 有岡小	戸塚 蓮太郎	33	032	
243-072	西宮 用海小	荒井 咲来	33	033	
273-143	宝塚 逆瀬台小	猿丸 栄門	33	034	
088-128	姫路 高岡西小	岩木 慶次	33	035	
186-099	姫路 英賀保小	前田 岳	33	036	
022-126	赤穂 赤穂小	小野 晴義	33	037	
153-105	加古川 野口小	立花 琥煌	33	038	

153-104	加古川	両荘みらい学園	山神	桜虎	33	039
165-340	神戸	ありの台小	勝江	飛成	33	040
289-182	神戸	魚崎小	西田	悠聖	33	041
134-031	豊岡	五荘小	田邊	珀	33	042
278-065	神戸	駒ヶ林小	中村	尊	33	043
064-204	姫路	英賀保小	松本	晟志	33	044
273-137	宝塚	良元小	加原	諒大	33	045
295-140	神戸	月が丘小	今井	公介	33	046
237-119	神戸	玉津第一小	川上	志斗	33	047
055-221	神戸	西落合小	中野	礼惟	33	048
321-122	三田	すずかけ台小	山本	隼人	33	049
185-483	尼崎	長州小	工雄	大稀唯	33	050
380-007	養父	八鹿小	山本	稀唯	33	051
238-301	神戸	稗田小	蒲谷	漣	33	052
318-162	川西	けやき坂小	小西	綾人	33	053
101-255	神戸	箕谷小	吉永	晋大	33	054
365-015	神戸	兵庫大開小	藤田	桔平	33	055
337-020	加古川	鳩里小	藪下	陽大	33	056
064-207	明石	神戸大学附属小	田中	謙心	33	057
175-106	加古川	別府小	小島	丞太郎	33	058
054-305	神戸	井吹の丘小	小鷹	宏弥	33	059
318-182	猪名川	猪名川小	森本	楓大	33	060
186-100	姫路	英賀保小	八木田	蓮	33	061
317-077	太子	太田小	横田	拳信	33	062
364-033	加古川	平岡南小	水野	瑛斗	33	063
165-347	西宮	山口小	今井	啓人	33	064
190-150	小野	小野東小	帆先	丈瑠	33	065
055-223	三木	三樹小	宮崎	碧翔	33	066
263-035	尼崎	下坂部小	衣笠	寿	33	067
265-099	たつの	揖西西小	古賀	悠太	33	068
374-023	姫路	勝原小	内海	幸希	33	069
318-176	猪名川	つつじが丘小	臼井	海成	33	070
120-115	神戸	水木小	松本	蒼大	33	071
022-130	赤穂	赤穂小	須田	紘生	33	072
388-020	丹波篠山	大山小	泉	新太	33	073
064-206	姫路	高浜小	北條	誠太郎	33	074
115-212	神戸	舞多聞小	二宮	陽太	33	075
331-109	川西	けやき坂小	戸田	瑞麒	33	076
166-133	神戸	長田南小	宮下	元気	33	077

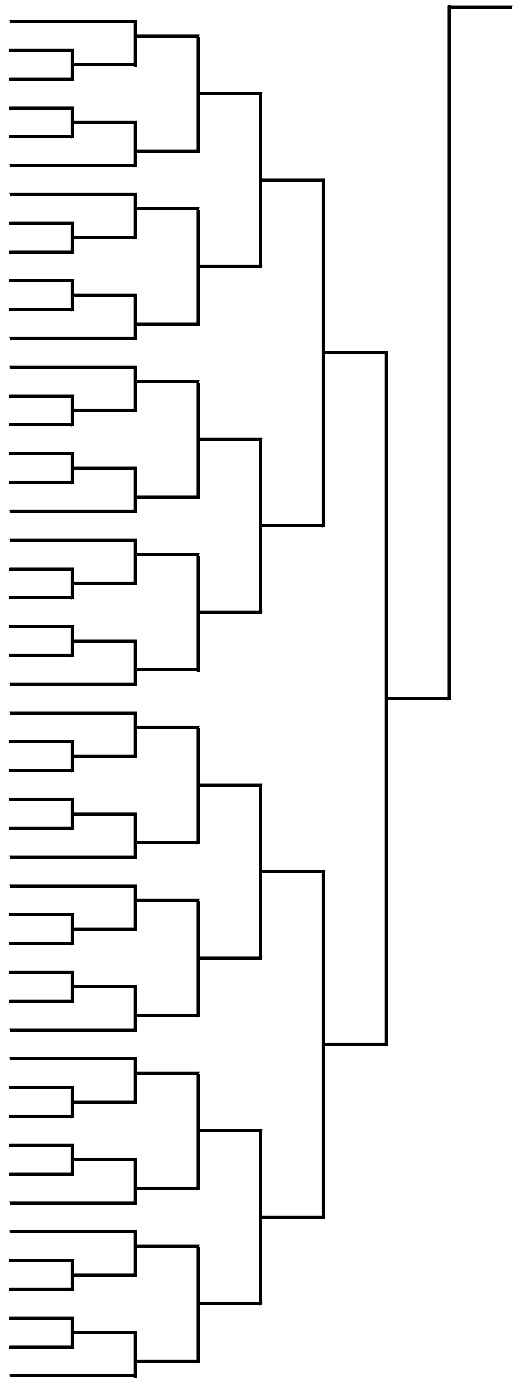
057-079	宝塚	宝塚第一小	森本	琥太郎	34	001	
035-385	姫路	糸引小	岡田	淳希	34	002	
318-173	川西	多田小	辻	寛太	34	003	
388-007	丹波	北小	高橋	煌	34	004	
101-268	神戸	泉台小	岸田	虎空	34	005	
376-002	西宮	高木北小	高橋	駿斗	34	006	
278-069	神戸	真野小	青木	想真	34	007	
022-132	赤穂	赤穂小	千崎	晴空	34	008	
186-094	姫路	英賀保小	前田	秋希	34	009	
234-118	加古川	氷丘小	早川	佳汰	34	010	
273-136	宝塚	良元小	古庄	慶治	34	011	
055-222	明石	大久保南小	井川	凌玖	34	012	
365-012	神戸	兵庫大開小	河本	扇一	34	013	
289-170	神戸	向洋小	中尾	優斗	34	014	
246-096	姫路	豊富小	守田	歩翔	34	015	
237-098	明石	貴崎小	高田	立稀	34	016	
115-200	神戸	西脇小	川嶋	桔平	34	017	
107-162	加古川	西神吉小	田中	陽琉	34	018	
364-031	加古川	野口小	関	優介	34	019	
320-046	神戸	御影小	柴田	治真	34	020	
229-088	宝塚	安倉北小	橋本	暖空	34	021	
020-062	神戸	なぎさ小	中村	一聡	34	022	
266-092	神戸	小束山小	鹿村	洗斗	34	023	
134-027	豊岡	五荘小	柴崎	寛大	34	024	
289-171	神戸	なぎさ小	守谷	吟太朗	34	025	
166-148	神戸	水木小	城野	勇人	34	026	
360-020	尼崎	下坂部小	久保田	桜心	34	027	
278-044	三木	自由が丘東	白根	カワシ	34	028	
246-097	姫路	豊富小	三浦	瑛太	34	029	
302-068	明石	貴崎小	長谷川	源	34	030	
295-144	神戸	広陵小	滝本	陸人	34	031	
376-004	西宮	高木小	勝又	健太	34	032	
022-114	赤穂	塩屋小	奥田	陽介	34	033	
185-481	宝塚	関西学院初等部	川本	旺	34	034	
101-271	神戸	桜の宮小	腰前	知大	34	035	
186-090	姫路	津田小	塩谷	奏良	34	036	
234-128	加古川	野口小	山本	琥斗	34	037	
046-108	神戸	板宿小	山口	大誠	34	038	
215-067	神戸	中央小	小原	隆一郎	34	039	
101-244	神戸	筑紫が丘小	不老地	良	34	040	
115-216	神戸	舞多聞小	松岡	樂	34	041	
378-016	神戸	東舞子小	川上	蒼生	34	042	
318-172	川西	明峰小	高橋	大人	34	043	
054-272	神戸	井吹東小	仲	悠孝	34	044	
029-190	神戸	なぎさ小	中野	申喜	34	045	
377-009	三木	緑が丘東小	上園	修哉	34	046	
064-191	姫路	荒川小	山本	朔	34	047	

直樹

055-181 神戸 東町小
 246-095 姫路 豊富小
 115-201 神戸 南落合小
 186-098 姫路 津田小
 348-018 神戸 美野丘小
 119-016 神戸 摩耶小
 289-174 神戸 本山南小
 165-353 西宮 山口小
 166-147 神戸 水木小
 273-133 宝塚 高司小
 035-394 姫路 八幡小
 101-256 神戸 小部小
 034-074 西宮 深津小
 101-275 神戸 小部小
 278-057 三木 自由が丘東小
 175-104 稲美 加古小
 376-003 西宮 高木小
 231-053 神戸 花谷小
 022-124 赤穂 御崎小
 304-020 芦屋 宮川小
 229-082 宝塚 安倉小
 217-074 神戸 白川小
 234-117 加古川 氷丘小
 321-109 三田 ゆりのき台小
 318-145 川西 多田東小
 101-245 神戸 桂木小
 364-029 加古川 野口小
 120-113 神戸 蓮池小
 166-145 神戸 水木小
 312-024 神戸 東舞子小
 278-045 三木 緑が丘東小
 289-181 神戸 魚崎小
 022-122 赤穂 赤穂小
 115-215 神戸 舞多聞小
 293-078 西脇 重春小
 376-005 西宮 高木北小
 379-015 神戸 伊川谷小
 101-266 神戸 泉台小
 237-104 明石 錦浦小
 229-086 宝塚 高司小
 186-089 姫路 津田小
 161-098 加古川 平岡北小
 388-008 丹波 新井小
 265-084 たつの 小宅小
 361-027 神戸 だいち小
 234-115 加古川 氷丘小
 380-005 朝来 竹田小
 360-019 尼崎 潮小

大山 凜士
 守田 空翔
 湯山 岳
 服部 湊士
 古本 佳楽
 窪島 幹太
 中筋 一誠
 竹田 孝紀
 小西 裕翔
 今西 大翔
 和田 悠希
 谷口 大翔
 菊川 登夢
 渡辺 類
 藤岡 有希
 島 煌征
 小嶋 晃太郎
 山下 冬真
 瀧口 旺太
 佐藤 侃己
 安部 晴信
 堺 要太
 寺田 将吾
 奥田 然
 前田 拓海
 辻 颯介
 池田 太郎
 福井 陽和太
 坂本 大和
 森本 光紀
 毛利 統磨
 上野 真斉
 赤松 旺祐
 鼻 藍生
 櫻井 大翔
 古川 主真
 角田 万太郎
 豊永 彪人
 濱田 瑛叶
 押 宝世
 深町 大我
 川上 新太
 山口 哲大
 黒田 桐士朗
 井上 京
 関口 幸太郎
 中村 壺葵
 井本 葵

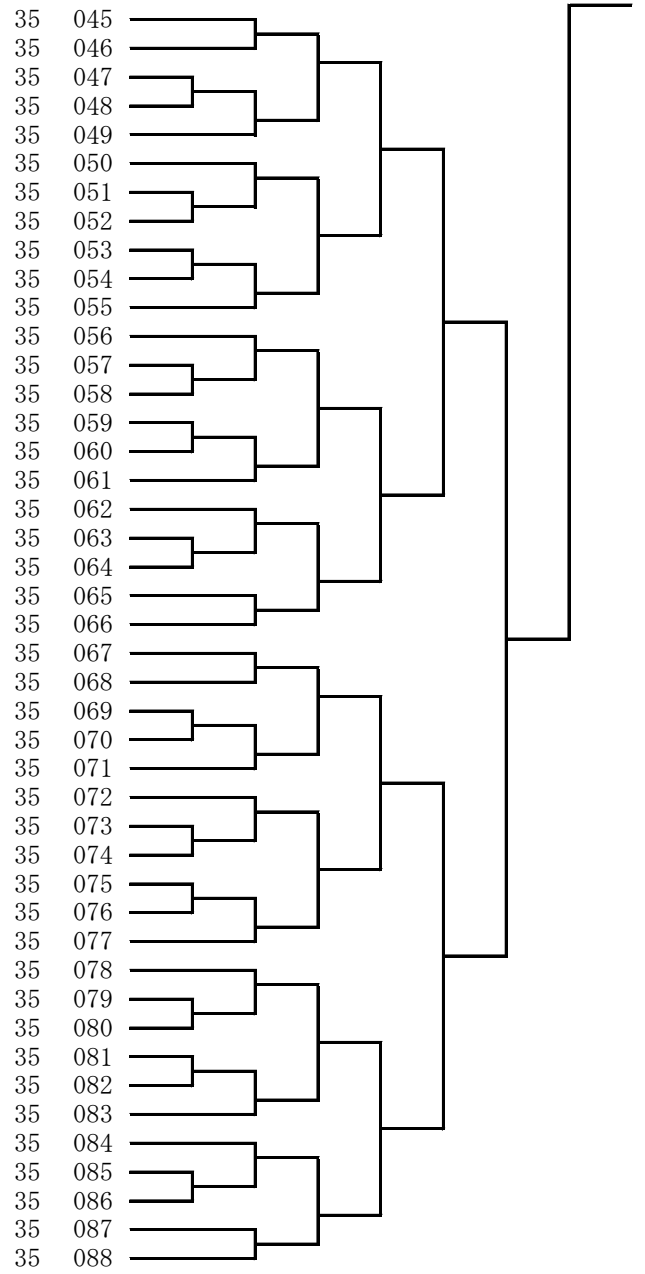
34 048
 34 049
 34 050
 34 051
 34 052
 34 053
 34 054
 34 055
 34 056
 34 057
 34 058
 34 059
 34 060
 34 061
 34 062
 34 063
 34 064
 34 065
 34 066
 34 067
 34 068
 34 069
 34 070
 34 071
 34 072
 34 073
 34 074
 34 075
 34 076
 34 077
 34 078
 34 079
 34 080
 34 081
 34 082
 34 083
 34 084
 34 085
 34 086
 34 087
 34 088
 34 089
 34 090
 34 091
 34 092
 34 093
 34 094
 34 095



055-196	神戸	糺台小	増井	奏太	35	001	
360-023	尼崎	潮小	野中	蒼之助	35	002	
317-067	太子	石海小	福田	耀	35	003	
050-214	西宮	段上小	西脇	泰輔	35	004	
035-375	姫路	青山小	林	伍星	35	005	
159-084	加西	九会小	吉岡	春翔	35	006	
286-093	三木	吉川小	黒田	琉惺	35	007	
304-025	神戸	東灘小	富田	聖音	35	008	
033-214	豊岡	日高小	毛戸	新一郎	35	009	
243-067	西宮	用海小	奥井	颯佑	35	010	
308-045	姫路	網干小	橋本	壮志	35	011	
238-287	神戸	高羽小	吉田	拓真	35	012	
284-044	尼崎	明城小	森田	翔瑛	35	013	
365-014	神戸	神戸祇園小	飯島	大葵	35	014	
318-166	川西	けやき坂小	谷畑	湊	35	015	
115-194	神戸	舞多聞小	西	巧都	35	016	
186-092	姫路	英賀保小	橋本	青空	35	017	
152-063	姫路	安室小	上田	晃誠	35	018	
034-076	神戸	舞多聞小	大濱	稜心	35	019	
215-060	神戸	雲中小	大宰井	弥樹	35	020	
263-034	尼崎	下坂部小	岡本	康汰	35	021	
101-253	神戸	甲緑小	葉山	伊織	35	022	
022-106	赤穂	御崎小	松平	倫太郎	35	023	
088-132	姫路	高岡西小	岩木	陸斗	35	024	
289-175	神戸	本山南小	南都	八尋	35	025	
318-152	川西	多田小	芥藤	大地	35	026	
317-080	たつの	揖西東小	内海	勝晴	35	027	
057-073	宝塚	西山小	秋山	拓利	35	028	
312-021	神戸	東舞子小	鶴谷	咲吾	35	029	
215-063	神戸	御影北小	濱崎	健吾	35	030	
115-185	神戸	舞多聞小	西川	徳	35	031	
203-256	太子	太田小	勝原	凜槻	35	032	
331-107	川西	けやき坂小	鏑木	壱	35	033	
119-005	神戸	福住小	中嶋	紅	35	034	
115-192	神戸	伊川谷小	大谷	奏人	35	035	
190-131	神戸	井吹東小	吉本	律輝	35	036	
054-274	神戸	井吹東小	飯田	陸仁	35	037	
035-399	姫路	荒川小	本窪田	紘希	35	038	
101-273	神戸	桂木小	佐藤	颯太	35	039	
029-188	神戸	春日野小	二見	眞	35	040	
060-167	尼崎	小園小	磯貝	昌輝	35	041	
238-288	神戸	稗田小	辻	智基	35	042	
318-154	川西	陽明小	三島	昇真空	35	043	
234-119	加古川	野口北小	山崎	蒼空	35	044	

349-020 明石 二見西小
 242-033 加古川 野口小
 286-092 三木 吉川小
 022-120 赤穂 尾崎小
 186-101 姫路 津田小
 317-066 太子 太田小
 237-116 神戸 玉津第一小
 033-218 豊岡 資母小
 308-047 姫路 大津小
 215-076 神戸 湊小
 101-267 神戸 小部小
 278-034 三木 自由が丘東小
 147-058 加古川 野口南小
 054-263 神戸 井吹の丘小
 159-092 加西 富合小
 238-294 神戸 高羽小
 388-015 丹波 崇広小
 101-249 明石 朝霧小
 115-193 神戸 長坂小
 214-086 姫路 八幡小
 077-247 伊丹 南小
 318-132 川西 けやき坂小
 115-183 神戸 舞多聞小
 298-048 高砂 米田西小
 022-108 赤穂 御崎小
 229-078 宝塚 安倉北小
 238-291 明石 貴崎小
 215-062 神戸 なぎさ小
 231-051 神戸 若草小
 101-232 神戸 小部小
 035-380 姫路 飾磨小
 331-077 川西 明峰小
 318-147 川西 多田小
 159-086 小野 大部小
 312-020 神戸 東舞子小
 293-079 丹波 崇広小
 055-190 神戸 小束山小
 260-102 尼崎 武庫庄小
 175-105 稲美 天満小
 215-078 神戸 湊小
 108-020 宝塚 安倉小
 360-016 尼崎 下坂部小
 076-062 豊岡 清滝小
 321-095 三田 三田小

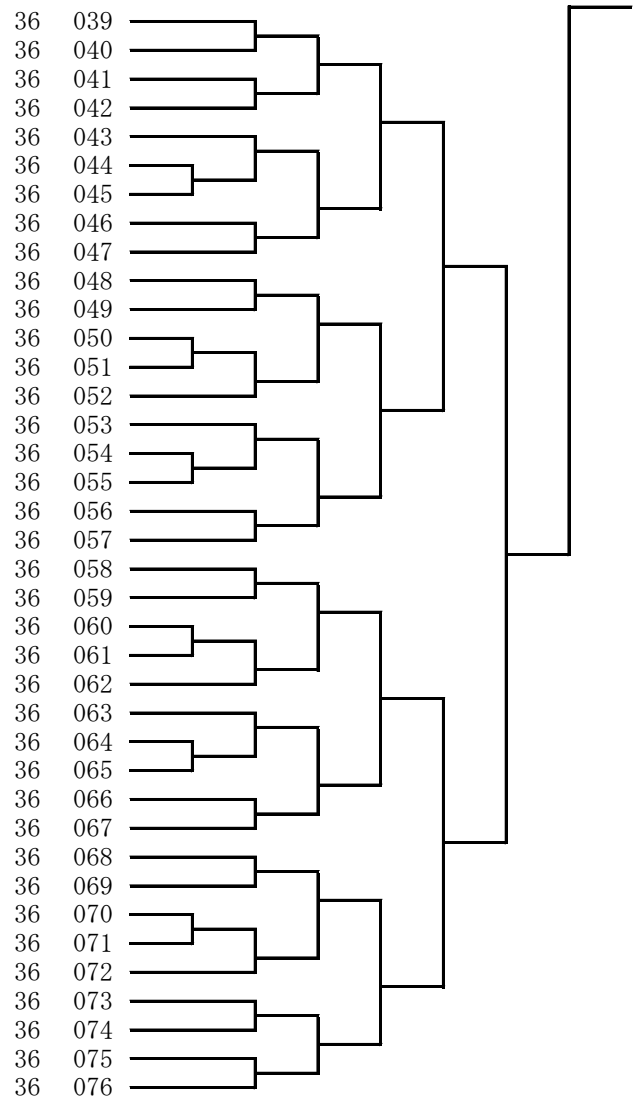
朝山 心叶
 木原 豪志
 栗栖 蓮
 萱原 守良
 北堀 楓稀
 中井 稜太
 茨木 志庵
 山本 楓景
 今井 尊琉
 小西 旭馬
 白川 蒼平
 白根 カイオ 遥翔
 進藤 やまと
 吉川 道真
 細田 真菜飛
 福島 圭将
 芦田 晴守
 石橋 優
 伊東 晟太朗
 高松 桃也
 藤田 透真
 岸本 日々輝
 奥村 亮仁
 高橋 和大
 吉田 藍音
 川田 啓斗
 森本 維心
 吉岡 晴太郎
 山本 禮乃介
 新井 隆大
 留岡 蓮虎
 松永 健佑
 計 匡志郎
 田中 陽大
 渡邊 颯斗
 荒井 勇大
 松浦 弘祐
 原田 旺次郎
 糸田 剛
 池田 樹
 藤本 咲也
 久保田 好誠
 崎口 瑛翔
 瀧下 央晟



318-129	川西	緑台小	林 晴翔	36	001
334-026	神戸	福住小	高野 鉄生	36	002
331-106	川西	けやき坂小	後藤 洸佑	36	003
265-081	たつの	小宅小	花江 柗真	36	004
128-018	豊岡	竹野小	西村 奨真	36	005
320-045	神戸	御影小	東田 岳	36	006
107-153	加古川	川西小	三浦 碧斗	36	007
054-271	神戸	井吹東小	仲 憲吾	36	008
057-069	宝塚	西山小	樋口 然	36	009
217-077	神戸	東落合小	松尾 翠	36	010
115-170	神戸	舞多聞小	中野 壱隆	36	011
185-493	西宮	上ヶ原小	西山 瑛	36	012
298-052	加東	社小	織部 雄大	36	013
118-089	伊丹	伊丹小	渡邊 哲平	36	014
244-023	神戸	北山小	鈴木 耀太	36	015
054-284	神戸	木津小	鍋谷 琉良	36	016
035-367	姫路	飾磨小	原田 喜市	36	017
044-050	西宮	南甲子園小	田中 成	36	018
190-152	明石	魚住小	増田 陽太	36	019
055-193	神戸	東町小	松岡 悠太	36	020
312-026	明石	中崎小	島田 橙真	36	021
358-009	西宮	甲陽園小	賀嶋 慧	36	022
320-040	神戸	御影小	神宮 明日飛	36	023
159-091	加西	泉小	山根 裕雅	36	024
185-469	尼崎	上坂部小	菅原 大翔	36	025
046-105	神戸	板宿小	中池 匠	36	026
175-110	神戸	名谷小	乾 楓翔	36	027
321-121	三田	三田小	長岡 正輝	36	028
229-085	宝塚	高司小	押 龍馬	36	029
022-121	赤穂	赤穂小	赤松 辰起	36	030
388-004	丹波	南小	大垣 陽奈太	36	031
165-316	神戸	ありの台小	南 虎汰	36	032
054-290	神戸	井吹の丘小	堀切 亮佑	36	033
254-022	姫路	津田小	大塚 理久	36	034
115-202	神戸	舞多聞小	坂根 望	36	035
349-021	明石	二見西小	朝山 心翔	36	036
217-078	神戸	東落合小	松尾 蒼	36	037
029-182	神戸	住吉小	横山 瞭真	36	038

050-194 西宮 苦楽園小
 312-017 神戸 東舞子小
 254-025 姫路 手柄小
 320-042 神戸 御影小
 234-121 加古川 両荘みらい学園
 054-294 神戸 井吹東小
 018-101 神戸 福池小
 209-107 神戸 御蔵小
 217-080 神戸 東落合小
 214-085 姫路 荒川小
 165-334 西宮 名塩小
 147-060 加古川 平岡南小
 115-173 神戸 舞多聞小
 035-374 姫路 荒川小
 055-155 神戸 名谷小
 340-035 神戸 神戸祇園小
 120-108 神戸 蓮池小
 190-123 明石 錦が丘小
 101-208 神戸 桂木小
 372-017 神戸 魚崎小
 046-100 神戸 板宿小
 115-182 神戸 舞多聞小
 334-025 神戸 福住小
 289-158 神戸 魚崎小
 186-097 姫路 津田小
 055-159 神戸 小寺小
 035-391 姫路 大津茂小
 254-029 姫路 荒川小
 204-136 姫路 水上小
 029-184 神戸 なぎさ小
 054-291 神戸 木津小
 331-120 川西 けやき坂小
 318-148 川西 陽明小
 115-191 神戸 舞多聞小
 350-058 西宮 浜脇小
 185-386 尼崎 上坂部小
 260-081 尼崎 武庫東小
 321-081 三田 武庫小

小山 蒼士郎
 山本 健太
 樫谷 綾人
 樽谷 悠希
 小南 英士
 秋江 陸来
 神足 翔太
 坂本 慶真
 安田 陽希
 八幡 廉
 上野 暖和
 魚井 蒼空
 山本 亜門
 末道 慧之
 中谷 琉偉
 村上 宗甫
 福井 凜太郎
 藤田 湊和
 馬淵 琉志
 瓜谷 凌輔
 加藤 尚隆
 二宮 晴渡
 堀家 彰仁
 竹内 慈
 服部 旭陽
 川西 雄大
 八木 佑晟
 中野 公太郎
 寺前 桜介
 中野 煌巳
 東 承太朗
 早石 陸都
 新家 爽太
 猪澤 蓮大
 林 寛大
 田中 遥真
 石野 健太
 上仲 蓮太



41 小学1年生女子組手競技

153-111	加古川 野口小	立花 妃杏	41 001	
286-112	三田 つつじが丘小	藤田 妙	41 002	
166-150	神戸 真陽小	泉 琴乃	41 003	
165-349	西宮 山口小	竹田 愛美	41 004	
057-094	宝塚 逆瀬台小	小竹 美結	41 005	
190-155	神戸 井吹東小	吉本 結亜菜	41 006	
064-212	姫路 荒川小	郷原 来々	41 007	
318-177	猪名川 つつじが丘小	白井 聖乃波	41 008	
234-126	加古川 平岡北小	河野 玲花	41 009	
364-030	加古川 野口小	池田 莉子	41 010	
238-311	神戸 稗田小	蒲谷 日菜	41 011	
234-127	加古川 野口小	山本 こと菜	41 012	
388-018	丹波 南小	大垣 こと乃	41 013	
293-082	稲美 天満東小	藤田 花笑	41 014	
215-082	神戸 湊小	池田 彩花里	41 015	
320-048	神戸 御影小	樽谷 笑満	41 016	
286-113	三田 けやき台小	峯 衣咲	41 017	
029-192	神戸 雲中小	増本 紗和	41 018	
057-093	宝塚 逆瀬台小	藤井 瑠梨	41 019	

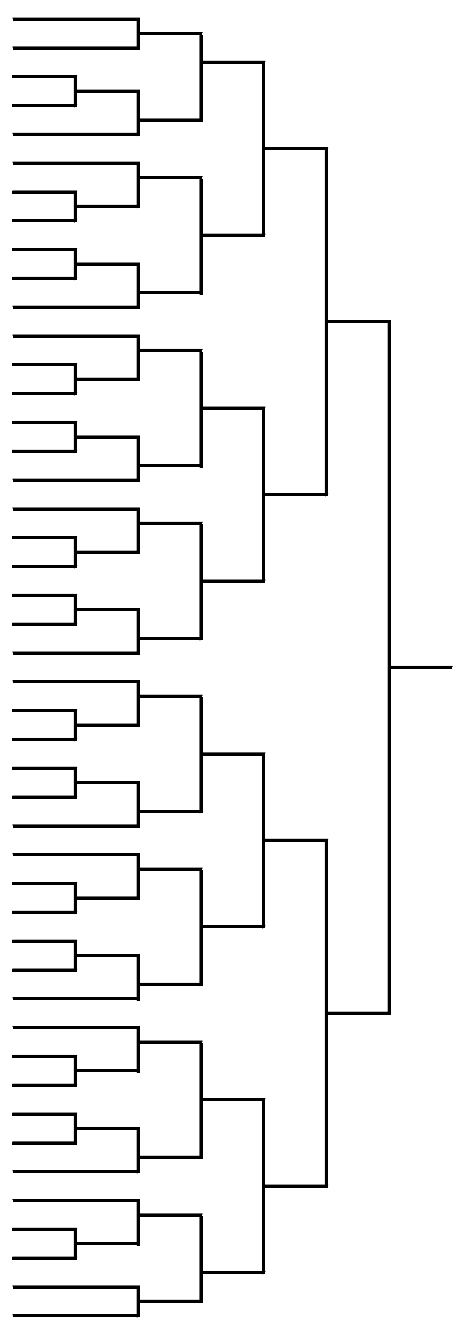
42 小学2年生女子組手競技

321-120	三田 ゆりのき台小	日高 愛莉	42 001	
115-221	神戸 横尾小	山田 夏蓮	42 002	
286-110	三田 学園小	久保川 律	42 003	
120-116	神戸 蓮池小	福井 優芽夏	42 004	
331-123	川西 加茂小	岡田 麻佑	42 005	
115-223	神戸 舞多聞小	西川 依杜	42 006	
057-089	宝塚 逆瀬台小	金子 佳矢	42 007	
035-396	姫路 大津茂小	八木 柚花	42 008	
190-149	明石 魚住小	大前 初椛	42 009	
185-491	西宮 春風小	小島 彩瑚	42 010	
237-110	播磨 播磨南小	谷垣 琉華	42 011	
298-053	姫路 白浜小	橋本 結愛	42 012	
377-008	三木 自由が丘東小	吉中 美珠樹	42 013	
203-257	たつの 誉田小	秦 柚葉	42 014	
238-308	神戸 御影北小	中村 紗蘭	42 015	
033-219	豊岡 福住小	上島 百華	42 016	
388-014	丹波 崇広小	高橋 和佳	42 017	
115-222	神戸 伊川谷小	大谷 冬結	42 018	
321-119	宝塚 西谷小	林 愛渚	42 019	
185-487	尼崎 上坂部小	田中 咲結	42 020	
242-035	高砂 阿弥陀小	河野 希美	42 021	
064-209	姫路 荒川小	山本 音羽	42 022	

057-083 宝塚 光明小
 185-484 西宮 苦楽園小
 278-049 三木 緑が丘東小
 318-161 川西 多田小
 035-389 姫路 青山小
 044-051 西宮 南甲子園小
 321-125 三田 藍小
 331-140 川西 けやき坂小
 064-216 姫路 城陽小
 190-139 明石 錦が丘小
 055-194 神戸 東町小
 349-027 明石 二見西小
 101-270 明石 沢池小
 244-028 神戸 北山小
 265-085 姫路 高岡小
 115-213 神戸 舞多聞小
 346-013 神戸 灘の浜小
 308-055 姫路 網干小
 334-031 神戸 摩耶小
 166-146 神戸 水木小
 331-134 川西 桜が丘小
 321-126 三田 三田小
 242-034 加古川 野口小
 321-117 三田 ゆりのき台小
 265-086 たつの 小宅小
 334-029 神戸 鶴甲小
 331-110 川西 明峰小
 166-137 西宮 広田小
 380-006 朝来 竹田小
 302-067 明石 江井島小
 044-056 西宮 今津小
 046-114 神戸 板宿小
 289-172 神戸 東灘小
 228-061 神戸 鈴蘭台小
 054-273 神戸 春日野小
 278-047 三木 広野小
 244-027 神戸 北山小
 166-136 尼崎 わかば西小
 306-084 西宮 樋ノ口小
 318-165 川西 けやき坂小
 057-081 宝塚 西山小
 134-030 豊岡 五荘小
 317-078 太子 太田小
 115-214 神戸 舞多聞小
 331-135 大阪 教育大学附属池田小
 050-208 尼崎 武庫小

伊波 優花
 岡市 弥和
 岡田 一織
 栗野 真帆
 林 結楓
 田中 たまき
 森鼻 仁音
 川畑 依楓
 稲垣 日向
 藤田 彩希
 松岡 沙和
 朝山 心桜
 藤田 美月
 鈴木 深華
 藤原 由芽
 猪澤 希優
 岡本 菜那
 近藤 杏羽
 北川 千乃
 坂本 実梨
 濱名 佳里奈
 内藤 憩
 木原 凜子
 高井 希実
 前田 朱凜
 大野 鈴奈
 山川 千文
 岡田 愛梨
 中村 凜乃
 山本 杏華
 白瀧 ひな
 中池 纏
 竹原 彩加
 坂本 楓
 松尾 柚佳
 楠原 莉奈
 山田 あこ
 西山 侑杏
 原田 りりな
 福本 実央
 門 美良
 森田 莉子
 上田 沙來
 本郷 麗奈
 中川 新菜
 池田 恵菜

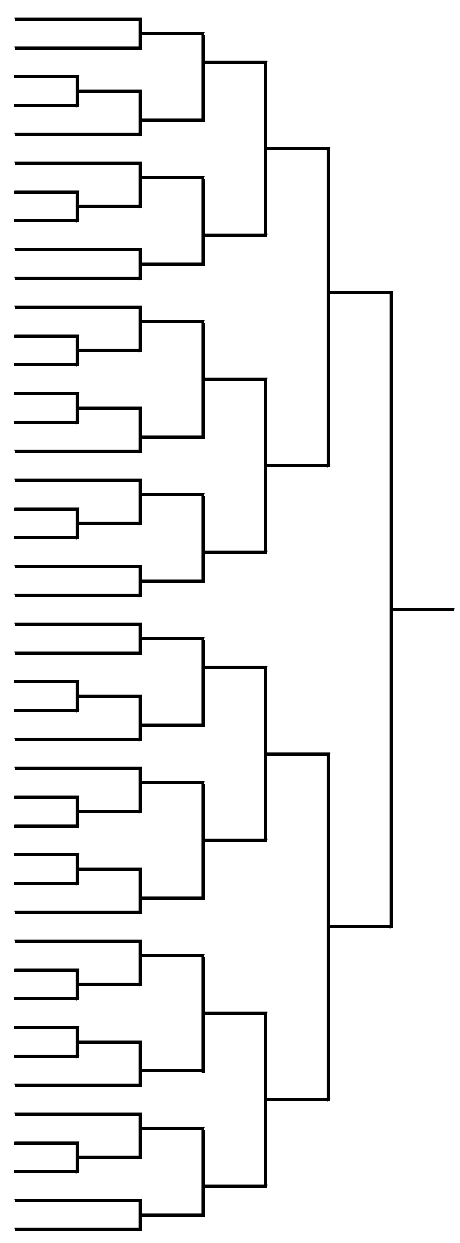
43 001
 43 002
 43 003
 43 004
 43 005
 43 006
 43 007
 43 008
 43 009
 43 010
 43 011
 43 012
 43 013
 43 014
 43 015
 43 016
 43 017
 43 018
 43 019
 43 020
 43 021
 43 022
 43 023
 43 024
 43 025
 43 026
 43 027
 43 028
 43 029
 43 030
 43 031
 43 032
 43 033
 43 034
 43 035
 43 036
 43 037
 43 038
 43 039
 43 040
 43 041
 43 042
 43 043
 43 044
 43 045
 43 046



055-179 神戸 東町小
 331-138 宝塚 長尾台小
 234-129 加古川 平岡小
 107-166 高砂 高砂小
 101-235 神戸 桂木小
 298-050 姫路 白浜小
 115-197 神戸 神戸祇園小
 388-006 丹波 崇広小
 278-062 神戸 駒ケ林小
 331-099 川西 川西北小
 331-100 川西 けやき坂小
 185-470 尼崎 上坂部小
 374-026 たつの 越部小
 107-165 高砂 高砂小
 321-110 三田 ゆりのき台小
 050-217 西宮 段上小
 246-094 姫路 豊富小
 077-243 伊丹 有岡小
 228-059 神戸 塩屋北小
 190-151 明石 魚住小
 064-190 姫路 荒川小
 331-098 川西 加茂小
 308-044 姫路 大津小
 185-496 伊丹 緑丘小
 076-063 豊岡 日高小
 237-115 加東 兵庫教育大学附属小
 302-072 明石 清水小
 238-295 神戸 西郷小
 372-021 神戸 稗田小
 107-164 高砂 高砂小
 101-274 神戸 大池小
 046-109 神戸 板宿小
 364-011 加古川 野口小
 186-091 姫路 高岡西小
 376-015 西宮 甲東小
 350-057 芦屋 山手小
 388-002 丹波 新井小
 331-111 川西 けやき坂小
 077-242 伊丹 伊丹小
 278-070 神戸 駒ケ林小
 305-040 姫路 御国野小
 107-171 高砂 米田西小
 298-041 加古川 鳩里小

大岡 茜
 植木 詩
 藤本 あさひ
 齋藤 優結
 定本 実依
 橋本 愛花
 足立 琉桜
 高橋 千佳
 藤原 安那
 右田 明日香
 津代 桜愛
 菅原 杏
 高見 心春
 齋藤 一花
 草川 葉里
 金澤 しずく
 藤本 音羽
 帯刀 愛生
 臼井 彩希
 増田 愛音花
 三ヶ島 杏華
 岡田 望佑
 笹岡 心陽
 松山 陽渚
 西岡 和優
 高田 悠
 田中 莉々花
 山崎 来実
 橋口 遥
 今井 菜々子
 有元 希子
 山崎 伊吹
 岸本 望瑚
 栗栖 絆虹
 木野 あみる
 辻 瑞織
 小谷 知愛
 中村 音遥
 高須賀 愛唯
 新居 藍那
 野中 椋
 児玉 唯羽
 橋本 心希

44 001
 44 002
 44 003
 44 004
 44 005
 44 006
 44 007
 44 008
 44 009
 44 010
 44 011
 44 012
 44 013
 44 014
 44 015
 44 016
 44 017
 44 018
 44 019
 44 020
 44 021
 44 022
 44 023
 44 024
 44 025
 44 026
 44 027
 44 028
 44 029
 44 030
 44 031
 44 032
 44 033
 44 034
 44 035
 44 036
 44 037
 44 038
 44 039
 44 040
 44 041
 44 042
 44 043



321-096	三田	つつじが丘小	明石谷	雫	45	001
390-008	高砂	阿弥陀小	田井	彩華	45	002
054-267	神戸	井吹の丘小	木下	幸来	45	003
364-035	加東	兵庫教育大学附属小	木村	つばさ	45	004
057-087	宝塚	逆瀬台小	小竹	望美	45	005
115-205	神戸	舞多聞小	田村	優菜	45	006
231-057	神戸	花谷小	糸瀬	日茉莉	45	007
372-022	神戸	港島学園小	小阪	はる	45	008
278-046	三木	広野小	楠原	彩那	45	009
350-047	西宮	甲陽園小	生野	花	45	010
238-293	神戸	西郷小	山田	薫	45	011
374-020	加東	滝野東小	服部	桜絢	45	012
325-063	明石	林小	尾崎	夏奈	45	013
380-009	養父	広谷小	岡本	優希奈	45	014
265-101	たつの	小宅小	木原	あやめ	45	015
064-203	姫路	糸引小	野間	葵	45	016
365-003	神戸	神戸祇園小	岩城	燈	45	017
342-012	尼崎	立花南小	高原	明日香	45	018
054-275	神戸	狩場台小	川西	香帆	45	019
360-024	尼崎	潮小	康本	琉衣	45	020
388-009	丹波	崇広小	岩本	空葉	45	021
317-079	太子	太田小	造作	ひなた	45	022
153-107	加古川	野口小	坂本	百花	45	023
166-128	神戸	兵庫大開小	久保田	美恩	45	024
153-110	三木	豊地小	坂部	瑠乃	45	025
388-011	丹波	新井小	谷口	仁穂	45	026
054-276	神戸	井吹の丘小	山室	文乃	45	027
238-292	神戸	六甲小	樋口	七海	45	028
325-047	明石	林小	赤田	優芽	45	029
115-219	神戸	南落合小	柳谷	ゆめか	45	030
265-073	たつの	半田小	圓尾	唯莉	45	031
165-327	西宮	北六甲台小	亀岡	紗羅	45	032
372-019	神戸	魚崎小	福村	彩生	45	033
317-072	太子	太田小	上田	柑夏	45	034
289-166	神戸	本山第一小	赤尾	あや乃	45	035
365-004	神戸	摩耶小	藤田	真央美	45	036
050-207	淡路	学習小	幡井	佑衣	45	037
153-103	加古川	両荘みらい学園	山神	妃那	45	038
325-054	明石	林小	茨木	紗麗	45	039
055-185	神戸	有瀬小	小畑	佑月	45	040
185-432	尼崎	下坂部小	安田	紫乃	45	041
364-034	加東	社学園小	岡田	杏莉	45	042
278-064	神戸	駒ヶ林小	中村	眞子	45	043
321-100	三田	藍小	水津	祐理乃	45	044
119-006	神戸	稗田小	神田	実緒	45	045
388-017	丹波	和田小	久下	心陽	45	046
289-165	神戸	向洋小	増田	美咲	45	047

321-108	三田	武庫小	筒井	利歩	46	001
022-100	赤穂	御崎小	瀧口	美子	46	002
186-095	姫路	英賀保小	八木田	京夏	46	003
115-207	神戸	舞多聞小	津川	唯奈	46	004
054-295	神戸	井吹東小	秋江	結衣	46	005
165-341	神戸	西山小	水谷	双葉	46	006
331-132	川西	桜が丘小	片田	由依	46	007
328-008	神戸	甲緑小	原田	歩実	46	008
265-093	たつの	小宅小	高野	杏璃	46	009
243-065	西宮	用海小	岩脇	果凜	46	010
054-260	三木	緑が丘小	福井	美月	46	011
190-122	加古川	平岡東小	山名	莉央	46	012
318-155	川西	陽明小	三島	由愛	46	013
165-313	西宮	北六甲台小	金川	杏梨	46	014
317-085	たつの	誉田小	西村	藍那	46	015
175-109	加古川	平岡東小	足立	花音	46	016
390-005	姫路	別所小	森下	一華	46	017
064-205	姫路	英賀保小	松本	咲茉	46	018
302-070	明石	山手小	高橋	莉乃	46	019
388-003	丹波	新井小	小谷	愛種	46	020
057-067	宝塚	西山小	門	良奈	46	021
346-012	神戸	灘の浜小	岡本	結愛	46	022
046-106	神戸	板宿小	山崎	楓	46	023
295-116	神戸	広陵小	那賀島	ちさと	46	024
107-163	高砂	高砂小	今井	明日菜	46	025
317-084	たつの	揖西西小	川路	小春	46	026
350-048	西宮	甲陽園小	富	希奈	46	027
304-021	芦屋	宮川小	橋本	すばる	46	028
302-066	明石	清水小	樫原	ゆめ	46	029
064-177	姫路	荒川小	三ヶ島	楓菜	46	030
365-013	神戸	兵庫大開小	河本	千乃	46	031
054-268	神戸	井吹の丘小	中井	あさひ	46	032
186-093	姫路	英賀保小	前田	結愛	46	033
190-141	加東	兵庫教育大学附属小	西田	伊都	46	034
228-055	神戸	北五葉小	春藤	莉音	46	035
372-018	神戸	稗田小	橋口	紗藍	46	036
321-114	三田	ゆりのき台小	矢口	明香里	46	037
317-083	たつの	揖西西小	永良	美怜	46	038
364-012	加古川	野口小	岸本	夏寧	46	039
375-025	伊丹	緑丘小	三路	色葉	46	040
147-055	加古川	平岡南小	大保	心	46	041
165-345	神戸	西山小	平井	美空	46	042
265-071	たつの	小宅小	前田	凜	46	043