

※ 形競技は、決勝ラウンドで、再度抽選を行い、採点方式で順位を決定します。

※ 形競技決勝ラウンド・組手競技決勝トーナメントに残った選手は、表彰がありますので、最後まで残って、表彰席へ全員で移動してください。

11

小学1年生男子形競技

055-199	神戸	井吹東小	佐々木	蒼真	11	001	
238-306	神戸	高羽小	福島	功将	11	002	
057-085	宝塚	西山小	西澤	蒼士	11	003	
077-239	伊丹	荻野小	森田	宗大朗	11	004	
320-047	神戸	御影小	廣澤	汰一	11	005	
375-030	宝塚	西山小	井上	大誠	11	006	
390-007	姫路	船場小	山下	隼澄	11	007	
388-016	丹波	和田小	久下	褒人	11	008	
050-218	西宮	段上小	金澤	利一	11	009	
238-309	神戸	灘小	久保	徹真	11	010	
022-127	赤穂	塩屋小	榊	慶笑	11	011	
064-210	姫路	八幡小	松原	一毅	11	012	
337-024	加古川	東神吉南小	的場	蒼	11	013	
278-055	三木	三樹小	永井	優祐	11	014	
234-124	加古川	平岡東小	松下	柗磨	11	015	
342-016	尼崎	立花南小	中本	理仁	11	016	
055-200	神戸	神戸大学附属小	堂内	貫玄	11	017	
057-084	宝塚	西山小	樋口	想	11	018	
278-061	神戸	真野小	徳永	恵十郎	11	019	
228-060	神戸	北五葉小	春藤	翼空	11	020	
153-109	加古川	野口小	坂本	幸仁	11	021	
077-237	伊丹	緑丘小	針石	藍瑠	11	022	
055-209	神戸	多聞東小	宮井	奏	11	023	
119-018	神戸	稗田小	大石	立樹	11	024	
185-486	尼崎	上坂部小	菅原	大智	11	025	
364-026	加東	滝野東小	三野	裕暉	11	026	
238-307	神戸	西灘小	鶴田	朝緋	11	027	
278-060	神戸	長田南小	田原	柗大郎	11	028	
254-027	姫路	城陽小	安積	奏良	11	029	
050-220	西宮	段上小	瀧山	咲太	11	030	
260-111	尼崎	武庫東小	吉田	稜平	11	031	
308-054	姫路	大津茂小	村木	武蔵	11	032	
064-208	姫路	荒川小	郷原	圭寿	11	033	
215-068	神戸	雲中小	宰井	琴弥	11	034	
055-198	神戸	小寺小	杉山	千隼	11	035	

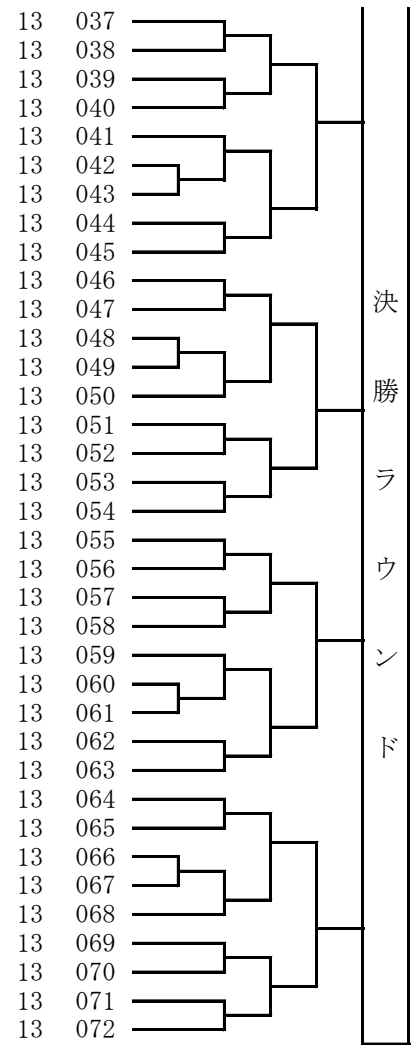
153-105	加古川	野口小	立花	琥煌	12	001	
289-176	神戸	本山第三小	西村	颯広	12	002	
064-197	姫路	荒川小	早瀬	将絆	12	003	
318-164	川西	緑台小	林	海燈	12	004	
134-001	養父	宿南小	林田	春晴	12	005	
260-109	尼崎	武庫東小	李	鐘隆	12	006	
055-202	神戸	小束山小	平田	優之助	12	007	
088-128	姫路	高岡西小	岩木	慶次	12	008	
234-120	加古川	氷丘小	喜多山	大雅	12	009	
325-053	明石	林小	茨木	絢斗	12	010	
115-218	神戸	舞多聞小	荒閑	真晴	12	011	
390-006	姫路	荒川小	中島	旺音	12	012	
064-207	明石	神戸大学附属小	田中	謙心	12	013	
318-162	川西	けやき坂小	小西	綾人	12	014	
022-126	赤穂	赤穂小	小野	晴義	12	015	
035-386	姫路	津田小	井上	颯大	12	016	
165-340	神戸	ありの台小	勝江	飛成	12	017	
064-206	姫路	高浜小	北條	誠太郎	12	018	
278-065	神戸	駒ヶ林小	中村	尊	12	019	
055-201	神戸	舞多聞小	谷口	陽大	12	020	
238-301	神戸	稗田小	蒲谷	漣	12	021	
190-138	明石	藤江小	浪花	南	12	022	
055-207	神戸	白川小	門田	元氣	12	023	
238-296	神戸	西灘小	平岡	朔	12	024	
115-217	神戸	舞多聞小	田村	耀大	12	025	
153-104	加古川	両荘みらい学園	山神	桜虎	12	026	
064-204	姫路	英賀保小	松本	晟志	12	027	
165-347	西宮	山口小	今井	啓人	12	028	
035-395	姫路	英賀保小	塩谷	空大	12	029	
260-110	尼崎	武庫東小	金光	剛志	12	030	
388-005	丹波	崇広小	岩本	昊樹	12	031	
215-072	神戸	美野丘小	草山	樹生	12	032	
349-029	加古川	野口小	三根	新太	12	033	
101-255	神戸	箕谷小	吉永	晋大	12	034	
064-202	姫路	糸引小	野間	遥斗	12	035	
337-020	加古川	鳩里小	籾下	陽大	12	036	
115-212	神戸	舞多聞小	二宮	陽太	12	037	
165-339	西宮	北六甲台小	黒木	亮	12	038	
365-015	神戸	兵庫大開小	藤田	桔平	12	039	
055-203	神戸	舞多聞小	仁科	太一	12	040	
054-305	神戸	井吹の丘小	小鷹	宏弥	12	041	
134-031	豊岡	五荘小	田邊	珀	12	042	
278-056	三木	三樹小	宮崎	碧翔	12	043	
318-163	川西	けやき坂小	谷畑	渉	12	044	
190-150	小野	小野東小	帆先	丈瑠	12	045	

055-181	神戸	東町小	大山	凜士	13	001
376-004	西宮	高木小	勝又	健太	13	002
320-046	神戸	御影小	柴田	治真	13	003
119-016	神戸	摩耶小	窪島	幹太	13	004
185-481	宝塚	関西学院初等部	川本	旺	13	005
022-114	赤穂	塩屋小	奥田	陽介	13	006
035-394	姫路	八幡小	和田	悠希	13	007
324-002	播磨	播磨南小	竹内	聖	13	008
204-133	姫路	野里小	長谷川	修太	13	009
365-012	神戸	大開小	河本	扇一	13	010
278-045	三木	緑が丘東小	毛利	統磨	13	011
273-132	宝塚	末成小	西山	真叶	13	012
101-256	神戸	小部小	谷口	大翔	13	013
034-074	西宮	深津小	菊川	登夢	13	014
318-145	川西	多田東小	前田	拓海	13	015
234-118	加古川	氷丘小	早川	佳汰	13	016
216-009	神戸	神出小	森下	蒼司朗	13	017
266-092	神戸	小束山小	鹿村	洗斗	13	018
161-098	加古川	平岡北小	川上	新太	13	019
101-266	神戸	泉台小	豊永	彪人	13	020
293-078	西脇	重春小	櫻井	大翔	13	021
388-008	丹波	新井小	谷口	哲大	13	022
273-133	宝塚	高司小	今西	大翔	13	023
344-008	神戸	多井畑小	和田	祐松	13	024
318-172	川西	明峰小	高橋	大人	13	025
278-057	三木	自由が丘東小	藤岡	有希	13	026
107-162	加古川	西神吉小	田中	陽琉	13	027
020-062	神戸	なぎさ小	中村	一聡	13	028
185-446	西宮	東山台小	外薗	夏	13	029
349-030	加古川	氷丘南小	相根	悠生	13	030
289-174	神戸	本山南小	中筋	一誠	13	031
234-115	加古川	氷丘小	関口	幸太郎	13	032
231-053	神戸	花谷小	山下	冬真	13	033
217-074	神戸	白川小	堺	要太	13	034
115-200	神戸	西脇小	川嶋	桔平	13	035
361-024	神戸	だいち小	山形	優晴	13	036

決勝ラウンド

064-191 姫路 荒川小  
 237-098 明石 貴崎小  
 054-272 神戸 井吹東小  
 022-122 赤穂 赤穂小  
 373-003 三田 三輪小  
 376-005 西宮 高木北小  
 101-244 神戸 筑紫が丘小  
 273-136 宝塚 良元小  
 134-027 豊岡 五荘小  
 035-385 姫路 糸引小  
 115-216 神戸 舞多聞小  
 302-068 明石 貴崎小  
 293-080 加古川 平岡南小  
 175-104 稲美 加古小  
 289-170 神戸 向洋小  
 014-078 伊丹 摂陽小  
 304-020 芦屋 宮川小  
 185-447 西宮 甲陽園小  
 234-117 加古川 氷丘小  
 046-108 神戸 板宿小  
 161-099 稲美 天満小  
 101-245 神戸 桂木小  
 115-215 神戸 舞多聞小  
 376-002 西宮 高木北小  
 216-006 神戸 神出小  
 318-173 川西 多田小  
 377-009 三木 緑が丘東小  
 388-007 丹波 北小  
 289-171 神戸 なぎさ小  
 165-346 神戸 ありの台小  
 215-067 神戸 中央小  
 101-271 神戸 桜の宮小  
 324-008 明石 錦浦小  
 057-079 宝塚 宝塚第一小  
 119-010 神戸 美野丘小  
 278-044 三木 自由が丘東

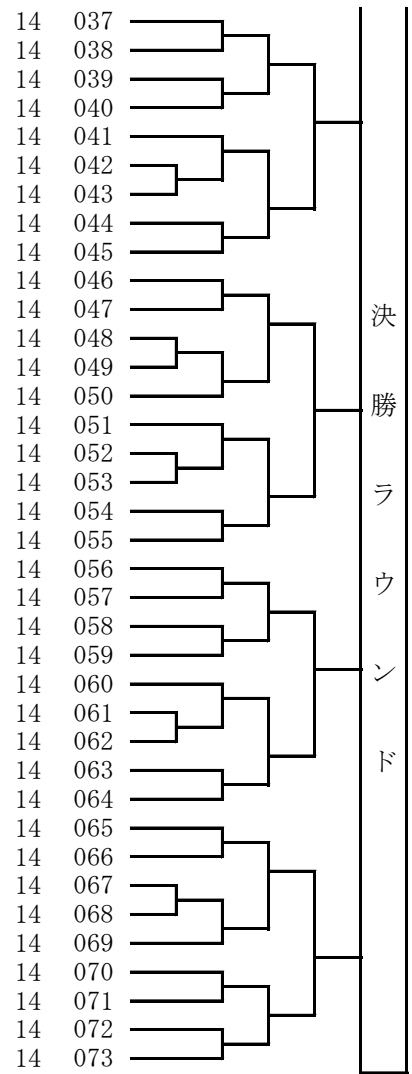
山本 朔  
 高田 立稀  
 仲 悠孝  
 赤松 旺祐  
 柴田 稜寿  
 古川 主真  
 不老地 良  
 古庄 慶治  
 柴崎 寛大  
 岡田 淳希  
 松岡 樂  
 長谷川 源  
 村上 幸誠  
 畠 煌征  
 中尾 優斗  
 杉山 文太  
 佐藤 侃己  
 秦 聡一郎  
 寺田 将吾  
 山口 大誠  
 富田 東侍  
 辻 颯介  
 昇 藍生  
 高橋 駿斗  
 湊上 碧葉  
 辻 寛太  
 上園 修哉  
 高橋 煌  
 守谷 吟太郎  
 青木 桜理  
 小原 隆一郎  
 腰前 知大  
 伊藤 秋桜燈  
 森本 琥太郎  
 小野原 康太  
 白根 カワシ直樹



298-048	高砂	米田西小	高橋 和大	14	001	
318-166	川西	けやき坂小	谷畑 湊	14	002	
214-086	姫路	八幡小	高松 桃也	14	003	
215-076	神戸	湊小	小西 旭馬	14	004	
388-015	丹波	崇広小	芦田 晴守	14	005	
203-256	太子	太田小	勝原 凜槻	14	006	
076-062	豊岡	清滝小	崎口 瑛翔	14	007	
308-045	姫路	網干小	橋本 壮志	14	008	
119-011	神戸	福住小	小笠原 柁十	14	009	
324-010	播磨	播磨南小	藤本 麗王風	14	010	
101-232	神戸	小部小	新井 隆大	14	011	
075-048	西宮	今津小	喜坂 京介	14	012	
057-073	宝塚	西山小	秋山 拓利	14	013	
115-194	神戸	舞多聞小	西 巧都	14	014	
278-054	三木	三樹小	永井 颯祐	14	015	
238-288	神戸	稗田小	辻 智基	14	016	
204-118	姫路	城北小	高山 柁二	14	017	
361-030	神戸	だいち小	中本 太我	14	018	
055-196	神戸	糀台小	増井 奏太	14	019	
022-108	赤穂	御崎小	吉田 藍音	14	020	
020-065	神戸	御影北小	若林 礼太郎	14	021	
054-263	神戸	井吹の丘小	吉川 道真	14	022	
238-287	神戸	高羽小	吉田 拓真	14	023	
033-218	豊岡	資母小	山本 楓景	14	024	
308-047	姫路	大津小	今井 尊琉	14	025	
243-067	西宮	用海小	奥井 颯佑	14	026	
046-111	神戸	板宿小	中村 暖	14	027	
215-060	神戸	雲中小	幸井 弥樹	14	028	
318-152	川西	多田小	齐藤 大地	14	029	
167-125	神戸	高倉台小	堀川 誠一	14	030	
331-108	川西	けやき坂小	仲田 悠琉	14	031	
115-193	神戸	長坂小	伊東 晟太郎	14	032	
356-015	西宮	甲東小	山本 将世	14	033	
231-051	神戸	若草小	山本 禮乃介	14	034	
035-383	姫路	安室東小	川森 瑛斗	14	035	
050-201	宝塚	仁川小	岩田 旭陽	14	036	

242-033 加古川 野口小  
 376-016 西宮 高木小  
 115-192 神戸 伊川谷小  
 234-119 加古川 野口北小  
 035-380 姫路 飾磨小  
 238-291 明石 貴崎小  
 260-102 尼崎 武庫庄小  
 101-267 神戸 小部小  
 054-274 神戸 井吹東小  
 278-034 三木 自由が丘東小  
 060-167 尼崎 小園小  
 215-078 神戸 湊小  
 331-131 川西 けやき坂小  
 152-063 姫路 安室小  
 365-014 神戸 祇園小  
 115-183 神戸 舞多聞小  
 050-214 西宮 段上小  
 022-120 赤穂 尾崎小  
 349-020 明石 二見西小  
 308-046 姫路 八幡小  
 033-214 豊岡 日高小  
 318-154 川西 陽明小  
 122-117 神戸 下畑台小  
 215-062 神戸 なぎさ小  
 289-175 神戸 本山南小  
 361-029 神戸 だいち小  
 022-106 赤穂 御崎小  
 035-375 姫路 青山小  
 055-190 神戸 小束山小  
 215-063 神戸 御影北小  
 115-185 神戸 舞多聞小  
 119-005 神戸 福住小  
 286-092 三木 吉川小  
 101-253 神戸 甲緑小  
 238-294 神戸 高羽小  
 050-219 西宮 段上小  
 185-441 神戸 藤原台小

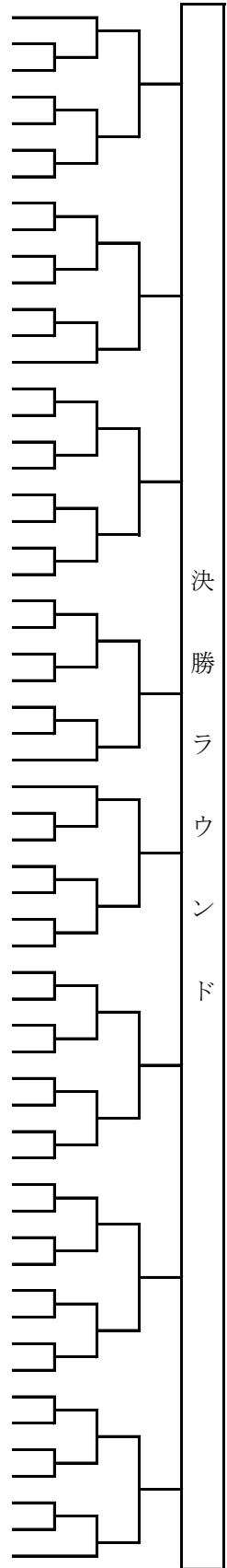
木原 豪志  
 中尾 陸  
 大谷 奏人  
 山崎 蒼空  
 留岡 蓮虎  
 森本 維心  
 原田 旺次郎  
 品川 蒼平  
 飯田 陸仁  
 白根 カイオ 遥翔  
 磯貝 昌輝  
 池田 樹  
 橋口 旭人  
 上田 晃誠  
 飯島 大葵  
 奥村 亮仁  
 西脇 泰輔  
 萱原 守良  
 朝山 心叶  
 北野 政友  
 毛戸 新一郎  
 三島 昇真  
 藤原 碧  
 吉岡 晴太郎  
 南都 八尋  
 藤井 絢志  
 松平 倫太郎  
 林 伍星  
 松浦 弘祐  
 濱崎 健吾  
 西川 徳  
 中嶋 紅  
 栗栖 蓮  
 葉山 伊織  
 福島 圭将  
 潟山 琉太  
 酒井 虎人哉



057-069 宝塚 西山小  
 033-216 豊岡 弘道小  
 115-182 神戸 舞多聞小  
 054-271 神戸 井吹東小  
 304-027 芦屋 宮川小  
 119-013 神戸 稗田小  
 254-022 姫路 津田小  
 035-374 姫路 荒川小  
 372-017 神戸 魚崎小  
 216-005 神戸 神出小  
 054-290 神戸 井吹の丘小  
 165-316 神戸 ありの台小  
 060-165 伊丹 緑丘小  
 055-159 神戸 小寺小  
 289-158 神戸 魚崎小  
 118-093 伊丹 神津小  
 320-042 神戸 御影小  
 175-110 神戸 名谷小  
 349-021 明石 二見西小  
 035-391 姫路 大津茂小  
 046-100 神戸 板宿小  
 190-123 明石 錦が丘小  
 388-004 丹波 南小  
 350-058 西宮 脇浜小  
 054-284 神戸 木津小  
 265-081 たつの 小宅小  
 022-118 赤穂 坂越小  
 115-191 神戸 舞多聞小  
 055-193 神戸 東町小  
 035-367 姫路 飾磨小  
 320-040 神戸 御影小  
 018-101 神戸 福池小  
 185-469 尼崎 上坂部小  
 214-085 姫路 荒川小  
 217-079 神戸 西落合小  
 115-173 神戸 舞多聞小  
 054-291 神戸 木津小  
 318-148 川西 陽明小  
 334-026 神戸 福住小  
 298-052 加東 社小  
 046-105 神戸 板宿小  
 165-334 西宮 名塩小  
 254-029 姫路 荒川小  
 350-049 西宮 甲陽園小  
 260-081 尼崎 武庫東小  
 234-121 加古川 両荘みらい学園  
 289-157 明石 神戸大学附属小  
 054-294 神戸 井吹東小  
 101-254 神戸 箕谷小  
 242-030 高砂 阿弥陀小  
 349-031 加古川 氷丘南小  
 118-089 伊丹 伊丹小  
 320-045 神戸 御影小  
 022-121 赤穂 赤穂小  
 115-202 神戸 舞多聞小  
 107-153 加古川 川西小  
 166-135 尼崎 わかば西小  
 119-012 神戸 稗田小  
 055-155 神戸 名谷小

樋口 然  
 牧井 俊輔  
 二宮 晴渡  
 仲 憲吾  
 渡辺 倭  
 吉岡 隼汰  
 大塚 理久  
 末道 慧之  
 瓜谷 凌輔  
 淵上 陽多  
 堀切 亮佑  
 南 虎汰  
 岡井 大芽  
 川西 雄大  
 竹内 慈  
 中島 悠生  
 樽谷 悠希  
 乾 楓翔  
 朝山 心翔  
 八木 佑晟  
 加藤 尚隆  
 藤田 湊和  
 大垣 陽奈太  
 林 寛太  
 鍋谷 琉良  
 花江 柊真  
 安田 有吾  
 猪澤 蓮太  
 松岡 悠市  
 原田 喜市  
 神宮 明日飛  
 神足 翔太  
 菅原 大翔  
 八幡 廉  
 藤本 陽優  
 山本 亜門  
 東 承太朗  
 新家 爽太  
 高野 鉄生  
 織部 雄大  
 中池 匠  
 上野 暖和  
 中野 公太郎  
 賀嶋 慧  
 石野 健太  
 小南 英土  
 工藤 恭太郎  
 秋江 陸来  
 吉永 圭吾  
 新保 雄大  
 相根 快成  
 渡邊 哲平  
 東田 岳  
 赤松 辰起  
 坂根 望  
 三浦 碧斗  
 西山 陽悠  
 大石 朱良  
 中谷 琉偉

15 001  
 15 002  
 15 003  
 15 004  
 15 005  
 15 006  
 15 007  
 15 008  
 15 009  
 15 010  
 15 011  
 15 012  
 15 013  
 15 014  
 15 015  
 15 016  
 15 017  
 15 018  
 15 019  
 15 020  
 15 021  
 15 022  
 15 023  
 15 024  
 15 025  
 15 026  
 15 027  
 15 028  
 15 029  
 15 030  
 15 031  
 15 032  
 15 033  
 15 034  
 15 035  
 15 036  
 15 037  
 15 038  
 15 039  
 15 040  
 15 041  
 15 042  
 15 043  
 15 044  
 15 045  
 15 046  
 15 047  
 15 048  
 15 049  
 15 050  
 15 051  
 15 052  
 15 053  
 15 054  
 15 055  
 15 056  
 15 057  
 15 058  
 15 059



決  
 勝  
 ラ  
 ウ  
 ン  
 ド

185-433	神戸	藤原台小	酒井	虎之祐	16	001
278-052	神戸	駒ヶ林小	松本	湧武	16	002
115-162	神戸	西脇小	川嶋	環太郎	16	003
064-175	姫路	手柄小	河野	翔輝	16	004
308-052	姫路	南大津小	吉井	健翔	16	005
055-192	神戸	小寺小	安川	明良	16	006
238-285	神戸	御影北小	中村	柊哉	16	007
060-159	尼崎	小園小	浅田	悠翔	16	008
057-075	宝塚	宝塚第一小	松島	遥輝	16	009
122-113	西宮	香櫨園小	川戸	祐月	16	010
077-235	伊丹	有岡小	松崎	由宇	16	011
334-027	神戸	稗田小	三浦	彰介	16	012
331-094	川西	けやき坂小	津代	煌生	16	013
107-161	加古川	西神吉小	田中	優楽	16	014
337-014	加古川	氷丘小	中西	琉	16	015
101-220	明石	朝霧小	山下	正和	16	016
306-071	西宮	南甲子園小	川村	隼翔	16	017
055-141	神戸	小寺小	渡邊	丈	16	018
320-038	神戸	御影小	柴田	匠真	16	019
034-073	明石	明石小	大西	航生	16	020
033-213	豊岡	三江小	栗田	碧羽	16	021
115-164	神戸	舞多聞小	岩見	壮琉	16	022
057-072	宝塚	西山小	井野	天吾	16	023
293-081	稲美	天満小	ミシユラ	アマン	16	024
022-096	赤穂	高雄小	藪下	夢希	16	025
234-105	加古川	八幡小	八代	醍晴	16	026
325-040	明石	林小	赤田	遥音	16	027
260-076	尼崎	武庫庄小	原田	紘太郎	16	028
356-001	神戸	北須磨小	渡邊	慧	16	029
060-158	尼崎	小園小	松岡	巧	16	030
243-068	西宮	用海小	畑	陸斗	16	031
203-258	姫路	白浜小	村井	亜琉	16	032
289-151	神戸	向洋小	増田	太一	16	033
035-358	姫路	青山小	飯塚	理人	16	034
318-116	伊丹	瑞穂小	久保田	心	16	035
055-147	神戸	竹の台小	森脇	大惺	16	036
057-071	宝塚	西山小	柴田	悠成	16	037
278-037	三木	緑が丘東小	毛利	悠人	16	038
344-007	神戸	多井畑小	西川	隆斗	16	039
364-022	加古川	野口南小	春摘	森丸	16	040
243-066	西宮	用海小	福井	匠	16	041
060-157	尼崎	下坂部小	阿部	遥人	16	042
350-041	西宮	甲陽園小	北口	新大	16	043
014-079	伊丹	池尻小	宮崎	舞宙	16	044
064-172	姫路	手柄小	鎌田	眞太郎	16	045
153-083	加古川	別府西小	小林	蒼空	16	046
238-275	神戸	高羽小	近藤	司	16	047
260-077	尼崎	武庫東小	李	鐘仁	16	048
318-153	川西	多田小	斉藤	大和	16	049
289-159	神戸	住吉小	岡嶋	哲平	16	050
254-023	姫路	城陽小	安積	良羽	16	051
203-252	姫路	網干小	岡田	燈人	16	052
204-117	姫路	城西小	丁坪	良斗	16	053
115-163	神戸	多聞の丘小	藤原	鉄平	16	054
106-100	加古川	西神吉小	北野	伊悠	16	055
304-018	芦屋	宮川小	佐藤	建心	16	056
286-085	三田	つつじが丘小	藤田	蒼祐	16	057
055-204	神戸	福田小	前田	紅葉	16	058
064-192	姫路	高岡小	油谷	翔愛	16	059
161-086	稲美	天満小	富田	周侍	16	060
378-014	神戸	福田小	渡邊	司	16	061
185-363	尼崎	下坂部小	安田	啓之介	16	062
237-082	明石	貴崎小	高田	琉生	16	063
337-017	加古川	鳩里小	藪下	学叶	16	064
238-277	神戸	高羽小	吉田	悠真	16	065
035-379	姫路	飾磨小	留岡	史虎	16	066
318-149	川西	陽明小	松居	拓斗	16	067
266-087	神戸	小東山小	鹿村	旭翔	16	068
203-250	姫路	白浜小	黒田	源十	16	069
054-252	神戸	桜が丘小	和田	丈太郎	16	070

決勝ラウンド



203-257	たつの	誉田小
377-008	三木	自由が丘東小
020-066	神戸	御影北小
185-491	西宮	春風小
190-149	明石	魚住小
237-110	播磨	播磨南小
238-308	神戸	御影北小
115-223	神戸	舞多聞小
298-053	姫路	白浜小
286-110	三田	学園小
185-487	尼崎	上坂部小
115-222	神戸	伊川谷小
388-014	丹波	崇広小
331-123	川西	加茂小
035-396	姫路	大津茂小
033-219	豊岡	福住小
115-221	神戸	横尾小
190-148	明石	錦が丘小
064-209	姫路	荒川小

秦	柚葉
吉中	美珠樹
若林	芙由子
小島	彩瑚
大前	初栴
谷垣	琉華
中村	紗蘭
西川	依杜
橋本	結愛
久保川	律
田中	咲結
大谷	冬結
高橋	和佳
岡田	麻佑
八木	柚花
上島	百華
山田	夏蓮
石塚	美怜奈
山本	音羽

21	001	決勝ラウンド
21	002	
21	003	
21	004	
21	005	
21	006	
21	007	
21	008	
21	009	
21	010	
21	011	
21	012	
21	013	
21	014	
21	015	
21	016	
21	017	
21	018	
21	019	

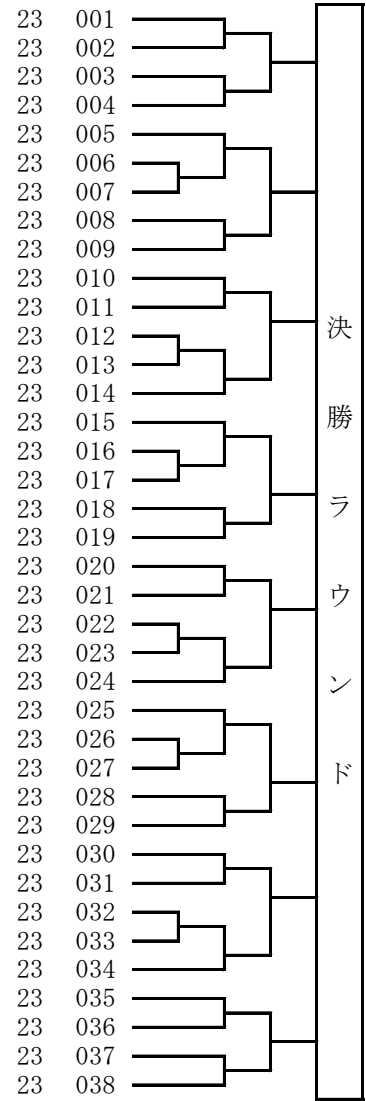
242-034	加古川	野口小
265-085	姫路	高岡小
046-114	神戸	板宿小
166-137	西宮	広田小
185-465	三田	志手原小
318-165	川西	けやき坂小
331-110	川西	明峰小
344-009	神戸	竜が台小
278-049	三木	緑が丘東小
152-064	姫路	豊富小中
055-205	神戸	福田小
308-055	姫路	網干小
331-134	川西	桜が丘小
215-071	神戸	中央小
060-166	尼崎	小園小
289-172	神戸	東灘小
115-214	神戸	舞多聞小
101-270	明石	沢池小
057-081	宝塚	西山小
278-047	三木	広野小
088-131	姫路	大津茂小
055-194	神戸	東町小
306-084	西宮	樋ノ口小
057-083	宝塚	光明小
115-213	神戸	舞多聞小
035-389	姫路	青山小
134-030	豊岡	五荘小
238-297	神戸	福住小
050-208	尼崎	武庫小
349-027	明石	二見西小
318-161	川西	多田小
302-067	明石	江井島小
190-139	明石	錦が丘小
331-135	大阪	教育大学附属池田小
334-031	神戸	摩耶小
185-484	西宮	苦楽園小
166-136	尼崎	わかば西小
054-273	神戸	春日野小

木原	凜子
藤原	由芽
中池	纏
岡田	愛梨
川崎	和結華
福本	実央
山川	千文
正林	佑椰
岡田	一織
堀	彩織
前田	羽麗
近藤	杏羽
濱名	佳里奈
安	智雪
松岡	好
竹原	彩加
本郷	麗奈
藤田	美月
門	美良
楠原	莉奈
笹下	更紗
松岡	沙和
原田	りりな
伊波	優花
猪澤	希優
林	結楓
森田	莉子
西川	心鳳
池田	恵菜
朝山	心桜
栗野	真帆
山本	杏華
藤田	彩希
中川	新菜
北川	千乃
岡市	弥和
西山	侑杏
松尾	柚佳

22	001	決勝ラウンド
22	002	
22	003	
22	004	
22	005	
22	006	
22	007	
22	008	
22	009	
22	010	
22	011	
22	012	
22	013	
22	014	
22	015	
22	016	
22	017	
22	018	
22	019	
22	020	
22	021	
22	022	
22	023	
22	024	
22	025	
22	026	
22	027	
22	028	
22	029	
22	030	
22	031	
22	032	
22	033	
22	034	
22	035	
22	036	
22	037	
22	038	

388-002 丹波 新井小  
 057-086 宝塚 西山小  
 185-470 尼崎 上坂部小  
 076-063 豊岡 日高小  
 107-165 高砂 高砂小  
 372-021 神戸 稗田小  
 376-023 西宮 甲東小  
 331-111 川西 けやき坂小  
 298-041 加古川 鳩里小  
 305-040 姫路 御国野小  
 216-016 神戸 神出小  
 238-295 神戸 西郷小  
 286-104 三田 つつじが丘小  
 107-164 高砂 高砂小  
 331-100 川西 けやき坂小  
 115-197 神戸 神戸祇園小  
 101-274 神戸 大池小  
 324-005 播磨 播磨南小  
 055-179 神戸 東町小  
 101-235 神戸 桂木小  
 331-099 川西 川西北小  
 228-059 神戸 塩屋北小  
 278-062 神戸 駒ヶ林小  
 122-119 神戸 下畑台小  
 076-068 豊岡 日高小  
 185-467 尼崎 下坂部小  
 107-171 高砂 米田西小  
 364-011 加古川 野口小  
 388-006 丹波 崇広小  
 298-050 姫路 白浜小  
 107-166 高砂 高砂小  
 376-015 西宮 甲東小  
 046-109 神戸 板宿小  
 331-098 川西 加茂小  
 308-044 姫路 大津小  
 050-217 西宮 段上小  
 350-057 芦屋 山手小  
 064-190 姫路 荒川小

小谷 知愛  
 西澤 心陽  
 菅原 杏  
 西岡 和優  
 齋藤 一花  
 橋口 遥  
 有馬 詩帆  
 中村 音遥  
 橋本 心希  
 野中 椋  
 松尾 莉心  
 山崎 来実  
 岡 咲那  
 今井 菜々子  
 津代 桜愛  
 足立 琉桜  
 有元 希子  
 清水 凧咲  
 大岡 茜  
 定本 実依  
 右田 明日香  
 臼井 彩希  
 藤原 安那  
 柴垣 杏幸  
 伊藤 羽美  
 入江 釉生  
 児玉 唯羽  
 岸本 望瑚  
 高橋 千佳  
 橋本 愛花  
 齋藤 優結  
 木野 あみる  
 山崎 伊吹  
 岡田 望佑  
 笹岡 心陽  
 金澤 しずく  
 辻 瑞織  
 三ヶ島 杏華



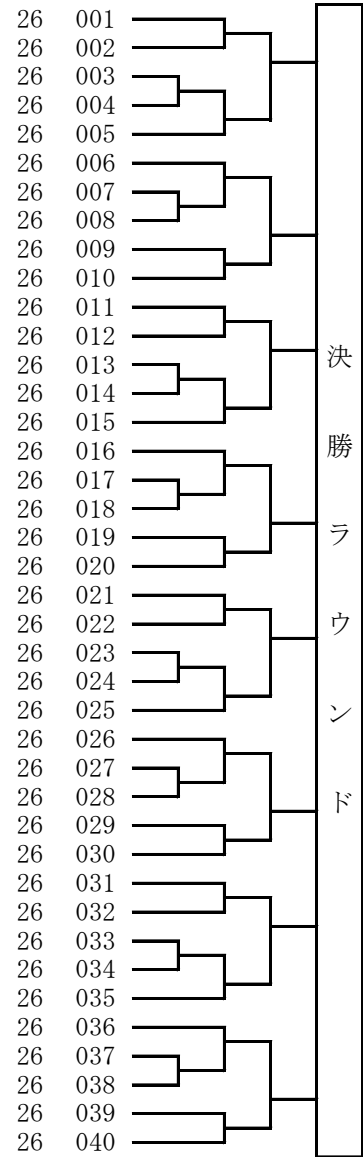
055-185	神戸	有瀬小	小畑	佑月	24	001
238-293	神戸	西郷小	山田	薫	24	002
324-003	播磨	播磨小	角	雛名	24	003
388-011	丹波	新井小	谷口	仁穂	24	004
054-276	神戸	井吹の丘小	山室	文乃	24	005
216-013	明石	藤江小	森岡	理子	24	006
325-058	神戸	春日野小	福元	心奏	24	007
153-107	加古川	野口小	坂本	百花	24	008
365-004	神戸	摩耶小	藤田	真央美	24	009
350-047	西宮	甲陽園小	生野	花	24	010
289-165	神戸	向洋小	増田	美咲	24	011
115-209	神戸	舞多聞小	荒閑	真暖	24	012
054-275	神戸	狩場台小	川西	香帆	24	013
278-036	神戸	北山小	牛尾	佳怜	24	014
278-046	三木	広野小	楠原	彩那	24	015
325-054	明石	林小	茨木	紗麗	24	016
286-088	三田	つつじが丘小	藤田	寿々	24	017
119-006	神戸	稗田小	神田	実緒	24	018
115-219	神戸	南落合小	柳谷	ゆめか	24	019
185-399	西宮	上ヶ原小	中嶋	光彩	24	020
302-065	明石	山手小	大田	栞	24	021
388-010	丹波	東小	小山	唯	24	022
153-110	三木	豊地小	坂部	瑠乃	24	023
054-293	神戸	井吹東小	仲平	幸花	24	024
372-019	神戸	魚崎小	福村	彩生	24	025
050-207	淡路	学習小	幡井	佑衣	24	026
289-166	神戸	本山第一小	赤尾	あや乃	24	027
364-001	加東	滝野東小	服部	桜絢	24	028
054-262	神戸	井吹東小	西岡	采音	24	029
185-432	尼崎	下坂部小	安田	紫乃	24	030
356-011	西宮	段上西小	松田	いちか	24	031
057-087	宝塚	逆瀬台小	小竹	望美	24	032
050-198	西宮	大社小	櫻田	一禾	24	033
101-226	神戸	伊川谷小	大湾	妃菜	24	034
325-047	明石	林小	赤田	優芽	24	035
377-005	神戸	月が丘小	谷口	桜彩	24	036
278-064	神戸	駒ヶ林小	中村	真子	24	037
242-031	高砂	阿弥陀小	新保	明花音	24	038
365-003	神戸	神戸祇園小	岩城	燈	24	039
388-009	丹波	崇広小	岩本	空葉	24	040
289-167	神戸	本山南小	堀	もも	24	041
325-057	神戸	なぎさ小	露口	麻鈴	24	042
165-327	西宮	北六甲台小	亀岡	紗羅	24	043
286-109	加東	東条学園小中	小林	暖果	24	044
064-203	姫路	糸引小	野間	葵	24	045
115-205	神戸	舞多聞小	田村	優菜	24	046
388-017	丹波	和田小	久下	心陽	24	047
325-063	明石	林小	尾崎	夏奈	24	048
238-292	神戸	六甲小	樋口	七海	24	049
390-008	高砂	阿弥陀小	田井	彩華	24	050
185-440	三田	志手原小	川崎	芽結華	24	051
342-012	尼崎	立花南小	高原	明日香	24	052
216-012	明石	藤江小	出口	芽依	24	053
054-267	神戸	井吹の丘小	木下	幸来	24	054
217-075	神戸	西落合小	藤本	優愛	24	055
153-103	加古川	両荘みらい学園	山神	妃那	24	056
278-035	三木	自由が丘小	中谷	妃凜	24	057

決勝ラウンド

190-141	加東	兵庫教育大学附属小	西田 伊都	25	001	
064-177	姫路	荒川小	三ヶ島 楓菜	25	002	
165-341	神戸	西山小	水谷 双葉	25	003	
054-268	神戸	井吹の丘小	中井 あさひ	25	004	
365-013	神戸	大開小	河本 千乃	25	005	
107-163	高砂	高砂小	今井 明日菜	25	006	
046-117	神戸	板宿小	清野 心春	25	007	
243-065	西宮	用海小	岩脇 果凜	25	008	
302-066	明石	清水小	檜原 ゆめ	25	009	
057-067	宝塚	西山小	門 良奈	25	010	
055-206	神戸	白川小	門田 希望	25	011	
390-005	姫路	別所小	森下 一華	25	012	
054-295	神戸	井吹東小	秋江 結衣	25	013	
376-022	西宮	甲東小	有馬 紗都	25	014	
304-022	芦屋	宮川小	秋田 雅	25	015	
372-018	神戸	稗田小	橋口 紗藍	25	016	
217-082	神戸	西落合小	中山 穂香	25	017	
364-012	加古川	野口小	岸本 夏寧	25	018	
350-048	西宮	甲陽園小	富 希奈	25	019	
165-345	神戸	西山小	平井 美空	25	020	
185-382	伊丹	桜台小	宮崎 理和子	25	021	
388-003	丹波	新井小	小谷 愛種	25	022	
286-103	三木	吉川小	島崎 菜々子	25	023	
190-122	加古川	平岡東小	山名 莉央	25	024	
185-479	西宮	夙川小	スミス ソフィ芽依	25	025	
064-205	姫路	英賀保小	松本 咲葉	25	026	
304-021	芦屋	宮川小	橋本 すばる	25	027	
020-064	神戸	なぎさ小	中村 妃那乃	25	028	
147-055	加古川	平岡南小	大保 心	25	029	
046-106	神戸	板宿小	山崎 楓	25	030	
375-025	伊丹	緑丘小	三路 色葉	25	031	
165-313	西宮	北六甲台小	金川 杏梨	25	032	
101-218	神戸	伊川谷小	佐伯 彩里	25	033	
190-147	明石	錦が丘小	石塚 仁唯奈	25	034	
228-055	神戸	北五葉小	春藤 莉音	25	035	
317-073	たつの	揖西西小	中川 杏那	25	036	
115-207	神戸	舞多聞小	津川 唯奈	25	037	
325-051	神戸	なぎさ小	武政 みやび	25	038	
390-010	姫路	花田小	上田 向夏花	25	039	
046-107	神戸	板宿小	前田 莉帆	25	040	
265-093	たつの	小宅小	高野 杏璃	25	041	
054-260	三木	緑が丘小	福井 美月	25	042	

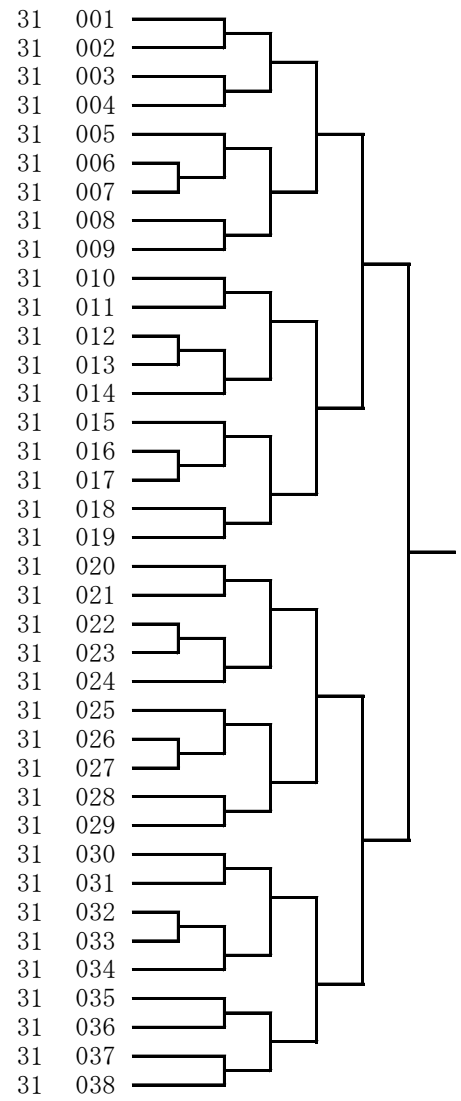
337-015 高砂 米田小  
 076-067 豊岡 日高小  
 377-004 神戸 月が丘小  
 331-074 猪名川 猪名川小  
 046-104 神戸 板宿小  
 115-196 神戸 若草小  
 289-150 神戸 住吉小  
 190-115 明石 藤江小  
 165-336 神戸 鹿の子台小  
 298-047 高砂 米田西小  
 337-021 姫路 野里小  
 254-021 姫路 津田小  
 055-163 神戸 小寺小  
 101-236 神戸 桂木小  
 237-083 神戸 玉津第一小  
 350-052 西宮 甲陽園小  
 165-335 神戸 ありの台小  
 278-031 三木 自由が丘東小  
 318-134 川西 けやき坂小  
 365-009 神戸 こうべ小  
 055-164 神戸 小寺小  
 234-107 加古川 上荘小  
 046-103 神戸 東須磨小  
 165-342 神戸 西山小  
 096-083 神戸 桂木小  
 378-015 神戸 東舞子小  
 075-050 西宮 南甲子園小  
 204-114 姫路 城東小  
 115-172 神戸 舞多聞小  
 342-008 尼崎 立花南小  
 350-050 西宮 樋ノ口小  
 119-023 神戸 上筒井小  
 278-028 三木 自由が丘小  
 165-332 神戸 西山小  
 331-095 川西 川西北小  
 293-062 稲美 母里小  
 318-137 川西 多田小  
 379-014 神戸 伊川谷小  
 101-250 神戸 小部小  
 337-016 高砂 米田小

喜多山 凜  
 伊藤 百音  
 谷口 心絆  
 村上 莉彩  
 前田 瑠花  
 宮垣 美里  
 山本 咲蓮  
 浪花 日向乃  
 高橋 姫依  
 高橋 理子  
 黒田 夢里  
 菅原 光梨  
 森 零月  
 定本 衣央  
 野下 姫奈  
 岡見 月詠  
 勝江 綺麗  
 深澤 璃恋  
 井上 春花  
 藤坂 杏  
 新名 彩加  
 藤井 優月  
 川崎 初奈  
 細沼 実希  
 藤本 乃彩  
 川上 みちる  
 奥田 陽  
 岩見 夏  
 奥村 泉咲  
 中本 佳希  
 丸山 瑞季  
 花村 まい  
 中谷 凜愛  
 仲川 紗菜  
 右田 杏莉  
 大西 真珠  
 栗野 夏帆  
 角田 千鶴花  
 宮口 果  
 喜多山 慧



055-199 神戸 井吹東小  
 278-060 神戸 長田南小  
 077-237 伊丹 緑丘小  
 342-016 尼崎 立花南小  
 390-007 姫路 船場小  
 166-138 神戸 長田南小  
 375-030 宝塚 西山小  
 320-047 神戸 御影小  
 229-087 宝塚 高司小  
 238-307 神戸 西灘小  
 278-055 三木 三樹小  
 228-060 神戸 北五葉小  
 119-018 神戸 稗田小  
 234-124 加古川 平岡東小  
 057-085 宝塚 西山小  
 254-027 姫路 城陽小  
 388-016 丹波 和田小  
 077-240 伊丹 伊丹小  
 064-210 姫路 八幡小  
 057-084 宝塚 西山小  
 055-200 神戸 神戸大学附属小  
 229-084 宝塚 安倉北小  
 238-306 神戸 高羽小  
 364-026 加東 滝野東小  
 077-239 伊丹 荻野小  
 153-109 加古川 野口小  
 185-486 尼崎 上坂部小  
 260-111 尼崎 武庫東小  
 064-208 姫路 荒川小  
 360-027 尼崎 潮小  
 337-024 加古川 東神吉南小  
 278-061 神戸 真野小  
 215-068 神戸 雲中小  
 050-220 西宮 段上小  
 022-127 赤穂 塩屋小  
 308-054 姫路 大津茂小  
 238-309 神戸 灘小  
 055-198 神戸 小寺小

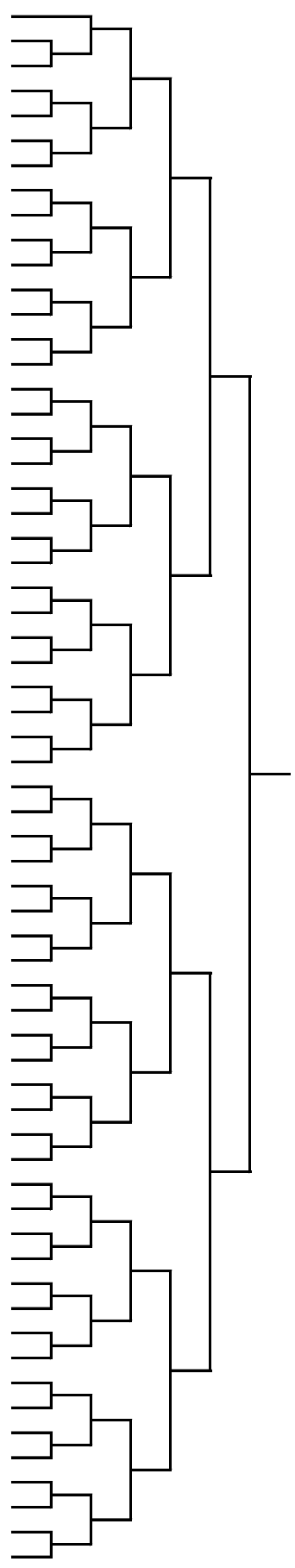
佐々木 蒼真  
 田原 柗太郎  
 針石 藍瑠  
 中本 理仁  
 山下 隼澄  
 阿部 央誠  
 井上 大誠  
 廣澤 汰一  
 押 福大  
 鶴田 朝緋  
 永井 優祐  
 春藤 翼空  
 大石 立樹  
 松下 柗磨  
 西澤 蒼士  
 安積 奏良  
 久下 褒人  
 高須賀 琉唯  
 松原 一毅  
 樋口 想  
 堂内 貫玄  
 山本 涼介  
 福島 功将  
 三野 裕暉  
 森田 宗大朗  
 坂本 幸仁  
 菅原 大智  
 吉田 稜平  
 郷原 圭寿  
 康本 葵生  
 的場 蒼  
 徳永 恵十郎  
 幸井 琴弥  
 瀧山 咲太  
 榊 慶笑  
 村木 武蔵  
 久保 徹真  
 杉山 千隼



166-133 神戸 長田南小  
 260-110 尼崎 武庫東小  
 321-122 三田 すずかけ台小  
 101-272 神戸 桂木小  
 265-099 たつの 揖西小  
 055-201 神戸 舞多聞小  
 064-204 姫路 英賀保小  
 115-217 神戸 舞多聞小  
 064-202 姫路 糸引小  
 365-015 神戸 兵庫大開小  
 293-077 西脇 重春小  
 318-163 川西 けやき坂小  
 165-340 神戸 ありの台小  
 325-053 明石 林小  
 331-109 川西 けやき坂小  
 153-105 加古川 野口小  
 278-065 神戸 駒ヶ林小  
 234-120 加古川 氷丘小  
 190-150 小野 小野東小  
 321-116 三田 けやき台小  
 134-031 豊岡 五荘小  
 243-072 西宮 用海小  
 055-207 神戸 白川小  
 064-197 姫路 荒川小  
 022-126 赤穂 赤穂小  
 115-212 神戸 舞多聞小  
 318-164 川西 緑台小  
 077-241 伊丹 有岡小  
 186-099 姫路 英賀保小  
 388-005 丹波 崇広小  
 238-296 神戸 西灘小  
 153-104 加古川 両荘みらい学園  
 120-115 神戸 水木小  
 321-115 神戸 長尾小  
 055-202 神戸 小東山小  
 035-395 姫路 英賀保小  
 265-098 たつの 揖西小  
 260-109 尼崎 武庫東小  
 360-025 尼崎 武庫庄小  
 064-207 明石 神戸大学附属小  
 278-056 三木 三樹小  
 238-301 神戸 稗田小  
 101-255 神戸 箕谷小  
 289-176 神戸 本山第三小  
 054-305 神戸 井吹の丘小  
 390-006 姫路 荒川小  
 254-026 姫路 手柄小  
 380-007 養父 八鹿小  
 055-203 神戸 舞多聞小  
 175-106 加古川 別府小  
 088-128 姫路 高岡西小  
 166-143 神戸 真陽小  
 064-206 姫路 高浜小  
 190-138 明石 藤江小  
 215-072 神戸 美野丘小  
 165-347 西宮 山口小  
 337-020 加古川 鳩里小  
 318-162 川西 けやき坂小  
 134-001 養父 宿南小  
 115-218 神戸 舞多聞小  
 349-029 加古川 野口小  
 372-020 神戸 港島学園小  
 365-011 神戸 摩耶小

宮下 元気  
 金光 剛志  
 山本 慧人  
 佐藤 竣太  
 古賀 悠太  
 谷口 陽大  
 松本 晟志  
 田村 耀大  
 野間 遥斗  
 藤田 桔平  
 広田 庵  
 谷畑 渉  
 勝江 飛成  
 茨木 絢斗  
 戸田 瑞麒  
 立花 琥煌  
 中村 尊  
 喜多山 大雅  
 帆先 丈瑠  
 丸一 陸人  
 田邊 珀  
 荒井 咲来  
 門田 元気  
 早瀬 将絆  
 小野 晴義  
 二宮 陽太  
 林 海澄  
 戸塚 蓮太郎  
 前田 岳  
 岩本 昊樹  
 平岡 朔  
 山神 桜虎  
 松本 蒼大  
 北垣 綾将  
 平田 優之助  
 塩谷 空大  
 古賀 健太  
 李 鐘隆  
 山口 旦  
 田中 謙心  
 宮崎 碧翔  
 蒲谷 漣  
 吉永 晋大  
 西村 顕広  
 小鷹 宏弥  
 中島 旺音  
 榎谷 練人  
 山本 稀唯  
 仁科 太一  
 小島 丞太郎  
 岩木 慶次  
 泉 瑛汰  
 北條 誠太郎  
 浪花 南  
 草山 樹生  
 今井 啓人  
 籾下 陽大  
 小西 綾人  
 林田 春晴  
 荒関 真晴  
 三根 新太  
 栢山 功  
 藤田 一真

32 001  
 32 002  
 32 003  
 32 004  
 32 005  
 32 006  
 32 007  
 32 008  
 32 009  
 32 010  
 32 011  
 32 012  
 32 013  
 32 014  
 32 015  
 32 016  
 32 017  
 32 018  
 32 019  
 32 020  
 32 021  
 32 022  
 32 023  
 32 024  
 32 025  
 32 026  
 32 027  
 32 028  
 32 029  
 32 030  
 32 031  
 32 032  
 32 033  
 32 034  
 32 035  
 32 036  
 32 037  
 32 038  
 32 039  
 32 040  
 32 041  
 32 042  
 32 043  
 32 044  
 32 045  
 32 046  
 32 047  
 32 048  
 32 049  
 32 050  
 32 051  
 32 052  
 32 053  
 32 054  
 32 055  
 32 056  
 32 057  
 32 058  
 32 059  
 32 060  
 32 061  
 32 062  
 32 063

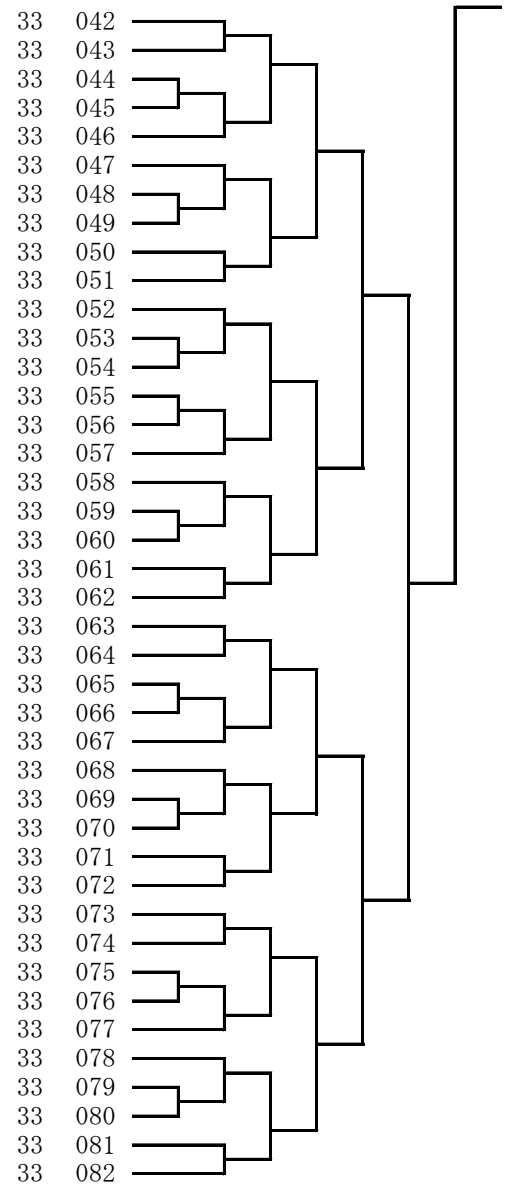


321-109	三田	ゆりのき台小	奥田	然	33	001
388-008	丹波	新井小	谷口	哲大	33	002
302-068	明石	貴崎小	長谷川	源	33	003
216-009	神戸	神出小	森下	蒼司朗	33	004
234-117	加古川	氷丘小	寺田	将吾	33	005
360-020	尼崎	下坂部小	久保田	桜心	33	006
229-086	宝塚	高司小	押	宝世	33	007
376-004	西宮	高木小	勝又	健太	33	008
101-266	神戸	泉台小	豊永	彪人	33	009
380-005	朝来	竹田小	中村	壱葵	33	010
186-098	姫路	津田小	服部	湊士	33	011
101-256	神戸	小部小	谷口	大翔	33	012
119-010	神戸	美野丘小	小野原	康太	33	013
361-027	神戸	だいち小	井上	京	33	014
115-200	神戸	西脇小	川嶋	桔平	33	015
324-002	播磨	播磨南小	竹内	聖	33	016
318-172	川西	明峰小	高橋	大人	33	017
054-272	神戸	井吹東小	仲	悠孝	33	018
057-079	宝塚	宝塚第一小	森本	琥太郎	33	019
217-074	神戸	白川小	堺	要太	33	020
237-098	明石	貴崎小	高田	立稀	33	021
293-078	西脇	重春小	櫻井	大翔	33	022
161-098	加古川	平岡北小	川上	新太	33	023
349-030	加古川	氷丘南小	相根	悠生	33	024
229-081	伊丹	天神川小	藤原	一尋	33	025
318-145	川西	多田東小	前田	拓海	33	026
344-008	神戸	多井畑小	和田	祐松	33	027
278-057	三木	自由が丘東小	藤岡	有希	33	028
035-385	姫路	糸引小	岡田	淳希	33	029
175-104	稲美	加古小	畠	煌征	33	030
215-067	神戸	中央小	小原	隆一郎	33	031
376-006	西宮	高木北小	久保田	岳	33	032
055-181	神戸	東町小	大山	凜士	33	033
234-115	加古川	氷丘小	関口	幸太郎	33	034
186-094	姫路	英賀保小	前田	秋希	33	035
022-122	赤穂	赤穂小	赤松	旺祐	33	036
020-062	神戸	なぎさ小	中村	一聡	33	037
101-260	淡路	一宮小	尾崎	皇仁	33	038
014-078	伊丹	摂陽小	杉山	文太	33	039
365-012	神戸	大開小	河本	扇一	33	040
289-171	神戸	なぎさ小	守谷	吟太朗	33	041



064-191 姫路 荒川小  
 324-008 明石 錦浦小  
 035-394 姫路 八幡小  
 175-112 明石 大久保南小  
 101-245 神戸 桂木小  
 022-114 赤穂 塩屋小  
 115-215 神戸 舞多聞小  
 289-170 神戸 向洋小  
 029-190 神戸 なぎさ小  
 216-006 神戸 神出小  
 304-020 芦屋 宮川小  
 266-092 神戸 小束山小  
 373-003 三田 三輪小  
 388-007 丹波 北小  
 318-173 川西 多田小  
 186-090 姫路 津田小  
 376-005 西宮 高木北小  
 234-118 加古川 氷丘小  
 229-082 宝塚 安倉小  
 046-108 神戸 板宿小  
 320-046 神戸 御影小  
 120-113 神戸 蓮池小  
 331-121 川西 けやき坂小  
 161-099 稲美 天満小  
 115-216 神戸 舞多聞小  
 361-025 神戸 だいち小  
 376-003 西宮 高木小  
 278-044 三木 自由が丘東  
 101-244 神戸 筑紫が丘小  
 186-089 姫路 津田小  
 134-027 豊岡 五荘小  
 289-174 神戸 本山南小  
 377-009 三木 緑が丘東小  
 107-162 加古川 西神吉小  
 229-088 宝塚 安倉北小  
 034-074 西宮 深津小  
 022-124 赤穂 御崎小  
 101-271 神戸 桜の宮小  
 231-053 神戸 花谷小  
 293-080 加古川 平岡南小  
 360-019 尼崎 潮小

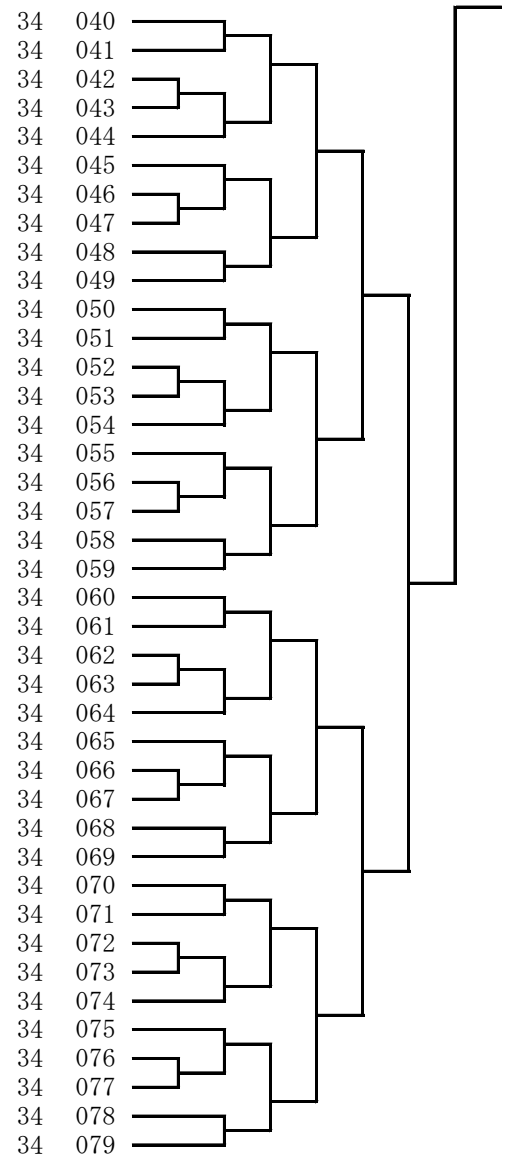
山本 朔  
 伊藤 秋桜燈  
 和田 悠希  
 井川 凌玖  
 辻 颯介  
 奥田 陽介  
 鼻 藍生  
 中尾 優斗  
 中野 申喜葉  
 渕上 碧葉  
 佐藤 侃己  
 鹿村 洗斗  
 柴田 稜寿  
 高橋 煌  
 辻 寛太  
 塩谷 奏良  
 古川 主真  
 早川 佳汰  
 安部 晴信  
 山口 大誠  
 柴田 治真  
 福井 陽和太  
 早石 志輝  
 富田 東侍  
 松岡 樂  
 井本 蒼  
 小鴉 晃太郎  
 白根 カワシ 直樹  
 不老地 良  
 深町 大我  
 柴崎 寛大  
 中筋 一誠  
 上園 修哉  
 田中 陽琉  
 橋本 暖空  
 菊川 登夢  
 瀧口 旺太  
 腰前 知大  
 山下 冬真  
 村上 幸誠  
 井本 葵



318-132	川西	けやき坂小	岸本	日々輝	34	001
022-108	赤穂	御崎小	吉田	藍音	34	002
115-194	神戸	舞多聞小	西	巧都	34	003
029-188	神戸	春日野小	二見	眞	34	004
265-077	たつの	小宅小	上田	康介	34	005
215-076	神戸	湊小	小西	旭馬	34	006
317-065	太子	太田小	中井	廉太	34	007
101-232	神戸	小部小	新井	隆大	34	008
175-105	稲美	天満小	糸田	剛	34	009
167-125	神戸	高倉台小	堀川	誠一	34	010
088-132	姫路	高岡西小	岩木	陸斗	34	011
308-045	姫路	網干小	橋本	壮志	34	012
238-287	神戸	高羽小	吉田	拓真	34	013
119-011	神戸	福住小	小笠原	柊十	34	014
050-214	西宮	段上小	西脇	泰輔	34	015
388-015	丹波	崇広小	芦田	晴守	34	016
101-249	明石	朝霧小	石橋	優	34	017
115-193	神戸	長坂小	伊東	晟太郎	34	018
055-196	神戸	糀台小	増井	奏太	34	019
054-263	神戸	井吹の丘小	吉川	道真	34	020
331-107	川西	けやき坂小	鏑木	尙	34	021
286-093	三木	吉川小	黒田	琉惺	34	022
317-066	太子	太田小	中井	稜太	34	023
361-029	神戸	だいち小	藤井	絢志	34	024
115-185	神戸	舞多聞小	西川	徳	34	025
215-063	神戸	御影北小	濱崎	健吾	34	026
020-065	神戸	御影北小	若林	礼太郎	34	027
101-253	神戸	甲緑小	葉山	伊織	34	028
260-102	尼崎	武庫庄小	原田	旺次郎	34	029
033-218	豊岡	資母小	山本	楓景	34	030
214-086	姫路	八幡小	高松	桃也	34	031
365-014	神戸	神戸祇園小	飯島	大葵	34	032
022-120	赤穂	尾崎小	萱原	守良	34	033
318-152	川西	多田小	斉藤	大地	34	034
152-063	姫路	安室小	上田	晃誠	34	035
238-294	神戸	高羽小	福島	圭将	34	036
234-119	加古川	野口北小	山崎	蒼空	34	037
215-078	神戸	湊小	池田	樹	34	038
360-016	尼崎	下坂部小	久保田	好誠	34	039

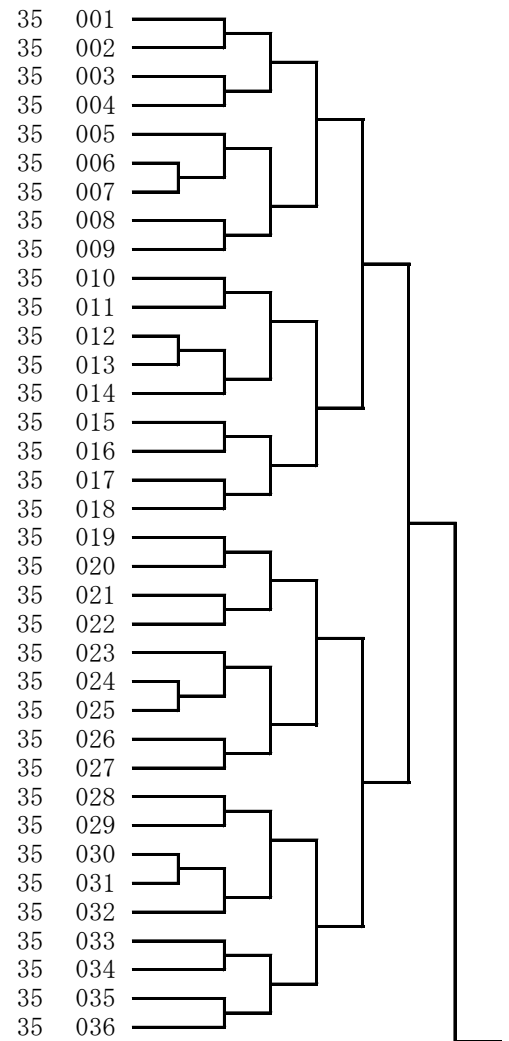
115-183 神戸 舞多聞小  
 060-167 尼崎 小園小  
 293-079 丹波 崇広小  
 318-147 川西 多田小  
 298-048 高砂 米田西小  
 308-047 姫路 大津小  
 055-190 神戸 小束山小  
 101-273 神戸 桂木小  
 161-084 加古川 野口北小  
 238-288 神戸 稗田小  
 203-256 太子 太田小  
 318-166 川西 けやき坂小  
 215-062 神戸 なぎさ小  
 243-067 西宮 用海小  
 033-214 豊岡 日高小  
 242-033 加古川 野口小  
 046-111 神戸 板宿小  
 349-020 明石 二見西小  
 289-175 神戸 本山南小  
 057-073 宝塚 西山小  
 022-106 赤穂 御崎小  
 317-067 太子 石海小  
 215-060 神戸 雲中小  
 035-375 姫路 青山小  
 101-267 神戸 小部小  
 034-076 神戸 舞多聞小  
 360-023 尼崎 潮小  
 231-051 神戸 若草小  
 076-062 豊岡 清滝小  
 318-154 川西 陽明小  
 054-274 神戸 井吹東小  
 238-291 明石 貴崎小  
 115-192 神戸 伊川谷小  
 186-092 姫路 英賀保小  
 229-078 宝塚 安倉北小  
 331-077 川西 明峰小  
 122-117 神戸 下畑台小  
 278-034 三木 自由が丘東小  
 324-010 播磨 播磨南小  
 321-095 三田 三田小

奥村 亮仁  
 磯貝 昌輝  
 荒井 勇大  
 計 匡志郎  
 高橋 和夫  
 今井 尊琉  
 松浦 弘祐  
 佐藤 颯太  
 矢野 颯人  
 辻 智基  
 勝原 凜槻  
 原畑 湊  
 吉岡 晴太郎  
 奥井 颯佑  
 毛戸 新一郎  
 木原 豪志  
 中村 暖  
 朝山 心叶  
 南都 八尋  
 秋山 拓利  
 松平 倫太郎  
 福田 權  
 幸井 弥樹  
 林 伍星  
 品川 蒼平  
 大濱 稜心  
 野中 蒼之助  
 山本 禮乃介  
 崎口 瑛翔  
 三島 昇真  
 飯田 陸仁  
 森本 維心  
 大谷 奏人  
 橋本 青空  
 川田 啓斗  
 松永 健佑  
 藤原 碧  
 白根 カイ才 遥翔  
 藤本 麗王風  
 瀧下 央晟



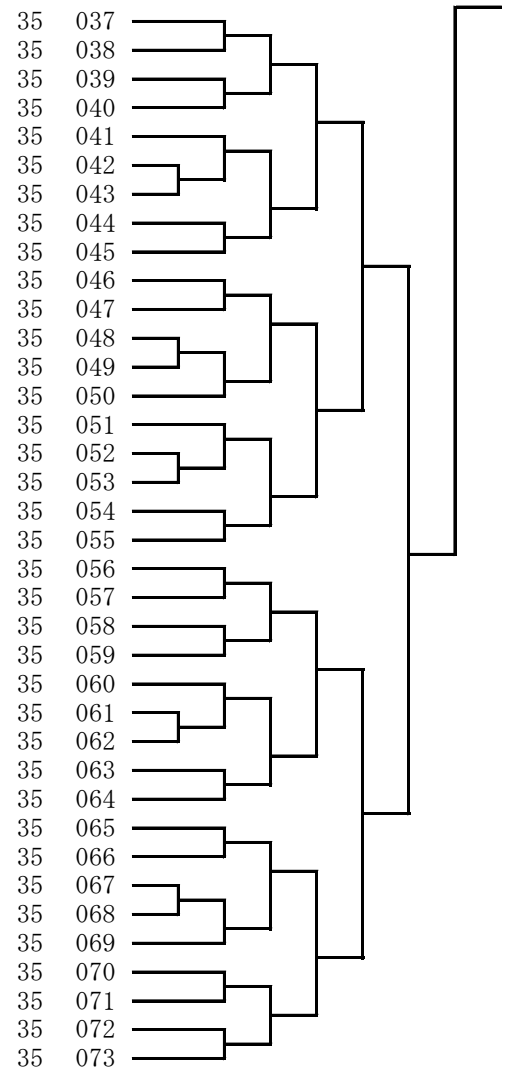
349-021 明石 二見西小  
 054-290 神戸 井吹の丘小  
 320-045 神戸 御影小  
 022-121 赤穂 赤穂小  
 321-121 三田 三田小  
 350-049 西宮 甲陽園小  
 372-017 神戸 魚崎小  
 260-081 尼崎 武庫東小  
 334-026 神戸 福住小  
 229-085 宝塚 高司小  
 185-386 尼崎 上坂部小  
 046-105 神戸 板宿小  
 331-106 川西 けやき坂小  
 234-121 加古川 両荘みらい学園  
 165-316 神戸 ありの台小  
 054-271 神戸 井吹東小  
 115-202 神戸 舞多聞小  
 050-194 西宮 苦楽園小  
 289-158 神戸 魚崎小  
 265-081 たつの 小宅小  
 119-012 神戸 稗田小  
 186-097 姫路 津田小  
 101-208 神戸 桂木小  
 054-291 神戸 木津小  
 254-025 姫路 手柄小  
 029-184 神戸 なぎさ小  
 115-170 神戸 舞多聞小  
 128-020 豊岡 竹野小  
 217-079 神戸 西落合小  
 242-030 高砂 阿弥陀小  
 120-108 神戸 蓮池小  
 318-129 川西 緑台小  
 118-093 伊丹 神津小  
 115-182 神戸 舞多聞小  
 035-391 姫路 大津茂小  
 055-155 神戸 名谷小

朝山 心翔  
 堀切 亮佑  
 東田 岳  
 赤松 辰起輝  
 長岡 正輝  
 賀嶋 慧  
 瓜谷 凌輔  
 石野 健太  
 高野 鉄生  
 押 龍馬  
 中 遥真  
 中池 匠  
 後藤 洗佑  
 小南 英士  
 南 虎汰  
 仲 憲吾  
 坂根 望  
 小山 蒼士郎  
 竹内 慈  
 花江 柊真  
 大石 朱良  
 服部 旭陽  
 馬淵 琉志  
 東 承太朗  
 樫谷 綾人  
 中野 煌巳  
 中野 壱隆  
 宮崎 葵海  
 藤本 陽優  
 新保 雄大  
 福井 凛太郎  
 林 晴翔  
 中島 悠生  
 二宮 晴渡  
 八木 佑晟  
 中谷 琉偉



057-069 宝塚 西山小  
 331-120 川西 けやき坂小  
 035-367 姫路 飾磨小  
 115-173 神戸 舞多聞小  
 289-157 明石 神戸大学附属小  
 175-110 神戸 名谷小  
 350-058 西宮 脇浜小  
 349-031 加古川 氷丘南小  
 054-284 神戸 木津小  
 216-005 神戸 神出小  
 029-182 神戸 住吉小  
 304-027 芦屋 宮川小  
 298-052 加東 社小  
 320-042 神戸 御影小  
 185-469 尼崎 上坂部小  
 254-022 姫路 津田小  
 101-265 淡路 一宮小  
 018-101 神戸 福池小  
 055-159 神戸 小寺小  
 128-018 豊岡 竹野小  
 054-294 神戸 井吹東小  
 033-216 豊岡 弘道小  
 388-004 丹波 南小  
 101-254 神戸 箕谷小  
 214-085 姫路 荒川小  
 254-029 姫路 荒川小  
 318-148 川西 陽明小  
 055-193 神戸 東町小  
 115-191 神戸 舞多聞小  
 120-112 神戸 長田小  
 107-153 加古川 川西小  
 185-493 西宮 上ヶ原小  
 022-118 赤穂 坂越小  
 320-040 神戸 御影小  
 046-100 神戸 板宿小  
 165-334 西宮 名塩小  
 321-081 三田 武庫小

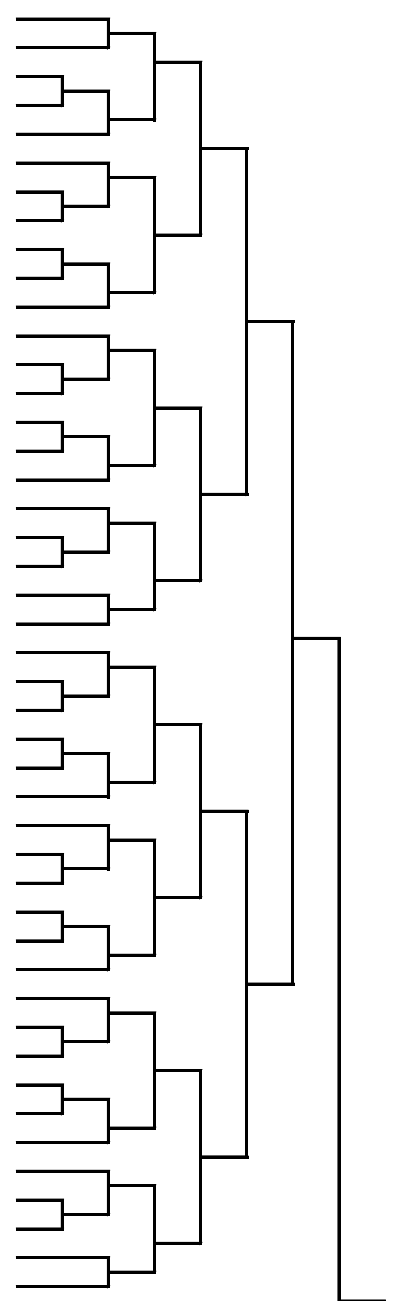
樋口 然  
 早石 陸都  
 原田 喜市  
 山本 亜門  
 工藤 恭太朗  
 乾 楓翔  
 林 寛太  
 相根 快成  
 鍋谷 琉良  
 渚上 陽多  
 横山 瞭真  
 渡辺 倭  
 織部 雄大  
 樽谷 悠希  
 菅原 大翔  
 大塚 理久  
 尾崎 皇心  
 神足 翔太  
 川西 雄大  
 西村 奨真  
 秋江 陸来  
 牧井 俊輔  
 大垣 陽奈太  
 吉永 圭吾  
 八幡 廉  
 中野 公太郎  
 新家 爽太  
 松岡 悠太  
 猪澤 蓮大  
 石原 旺次郎  
 三浦 碧斗  
 西山 瑛  
 安田 有吾  
 神宮 明日飛  
 加藤 尚隆  
 上野 暖和  
 上仲 蓮太



321-075 三田 ゆりのき台小  
 317-069 太子 石海小  
 278-052 神戸 駒ヶ林小  
 115-162 神戸 西脇小  
 064-172 姫路 手柄小  
 331-133 川西 桜が丘小  
 055-147 神戸 竹の台小  
 348-012 神戸 東灘小  
 360-026 尼崎 潮小  
 320-038 神戸 御影小  
 175-100 明石 沢池小  
 318-116 伊丹 瑞穂小  
 057-075 宝塚 宝塚第一小  
 203-258 姫路 白浜小  
 331-054 川西 けやき坂小  
 304-018 芦屋 宮川小  
 101-243 神戸 箕谷小  
 077-235 伊丹 有岡小  
 266-087 神戸 小東山小  
 046-102 神戸 板宿小  
 243-068 西宮 用海小  
 238-275 神戸 高羽小  
 321-104 神戸 長尾小  
 325-040 明石 林小  
 029-180 神戸 上筒井小  
 334-028 神戸 鶴甲小  
 101-231 神戸 筑紫が丘小  
 057-072 宝塚 西山小  
 238-281 明石 貴崎小  
 033-213 豊岡 三江小  
 115-164 神戸 舞多聞小  
 166-124 尼崎 大庄小  
 289-151 神戸 向洋小  
 055-192 神戸 小寺小  
 331-122 川西 加茂小  
 203-250 姫路 白浜小  
 337-014 加古川 氷丘小  
 260-077 尼崎 武庫東小  
 317-074 たつの 誉田小  
 122-113 西宮 香櫨園小  
 034-073 明石 明石小  
 318-153 川西 多田小  
 344-007 神戸 多井畑小  
 321-111 神戸 長尾小  
 153-083 加古川 別府西小

奥田 碧  
 桑垣 悠聖  
 松本 湧武  
 川嶋 環太郎  
 鎌田 眞太郎  
 濱名 陸翔  
 森脇 大惺  
 岩本 龍輝  
 下久保 尚音  
 柴田 匠真  
 小竹 大二朗  
 久保田 心  
 松島 遥輝  
 村井 亜琉  
 中川 理人  
 佐藤 建心  
 重見 恒成  
 松崎 由宇  
 鹿村 旭翔  
 山口 遼真  
 畑 陸斗  
 近藤 司  
 松山 莉生  
 赤田 遥音  
 林 晴太  
 大野 光陽  
 滝澤 太陽  
 井野 天吾  
 森本 葵生  
 栗田 碧羽  
 岩見 壮琉  
 川上 大陽  
 増田 太一  
 安川 明良  
 岡田 守生  
 黒田 源十  
 中西 琉  
 李 鐘仁  
 長井 春陽  
 川戸 祐月  
 大西 航生  
 斉藤 大和  
 西川 隆斗  
 北垣 哲誠  
 小林 蒼空

36 001  
 36 002  
 36 003  
 36 004  
 36 005  
 36 006  
 36 007  
 36 008  
 36 009  
 36 010  
 36 011  
 36 012  
 36 013  
 36 014  
 36 015  
 36 016  
 36 017  
 36 018  
 36 019  
 36 020  
 36 021  
 36 022  
 36 023  
 36 024  
 36 025  
 36 026  
 36 027  
 36 028  
 36 029  
 36 030  
 36 031  
 36 032  
 36 033  
 36 034  
 36 035  
 36 036  
 36 037  
 36 038  
 36 039  
 36 040  
 36 041  
 36 042  
 36 043  
 36 044  
 36 045



266-088	神戸	舞多聞小	西本	創	36	046
254-023	姫路	城陽小	安積	良羽	36	047
107-161	加古川	西神吉小	田中	優楽	36	048
238-277	神戸	高羽小	吉田	悠真	36	049
161-086	稲美	天満小	富田	周侍	36	050
055-204	神戸	福田小	前田	紅葉	36	051
321-074	宝塚	西谷小	今中	奏太	36	052
337-017	加古川	鳩里小	藪下	学叶	36	053
318-149	川西	陽明小	松居	拓斗	36	054
060-158	尼崎	小園小	松岡	巧	36	055
308-052	姫路	南大津小	吉井	健翔	36	056
022-096	赤穂	高雄小	藪下	夢希	36	057
237-082	明石	貴崎小	高田	琉生	36	058
238-282	神戸	稗田小	辻	悠里	36	059
054-252	神戸	桜が丘小	和田	丈太郎	36	060
260-076	尼崎	武庫庄小	原田	紘太郎	36	061
057-071	宝塚	西山小	柴田	悠成	36	062
321-079	三田	武庫小	児玉	昇	36	063
331-090	川西	けやき坂小	橋口	瑳久	36	064
064-192	姫路	高岡小	油谷	翔愛	36	065
360-018	尼崎	潮小	二宮	晴輝	36	066
293-074	西脇	重春小	広田	鳳樹	36	067
234-105	加古川	八幡小	八代	醒晴	36	068
321-118	三田	三輪小	徳山	博	36	069
101-252	神戸	箕谷小	篠崎	晴一	36	070
289-159	神戸	住吉小	岡嶋	哲平	36	071
055-152	神戸	東舞子小	高橋	慶多	36	072
317-062	太子	石海小	山下	陽向	36	073
034-072	神戸	舞多聞小	大濱	維心	36	074
331-094	川西	けやき坂小	津代	煌生	36	075
203-252	姫路	網干小	岡田	燈人	36	076
106-100	加古川	西神吉小	北野	伊悠	36	077
278-029	神戸	北山小	山崎	權	36	078
185-363	尼崎	下坂部小	安田	啓之介	36	079
364-022	加古川	野口南小	春摘	森丸	36	080
064-175	姫路	手柄小	河野	翔輝	36	081
035-358	姫路	青山小	飯塚	理人	36	082
243-066	西宮	用海小	福井	匠	36	083
348-016	神戸	美野丘小	三村	朔矢	36	084
378-014	神戸	福田小	渡邊	司	36	085
238-285	神戸	御影北小	中村	柗哉	36	086
115-163	神戸	多聞の丘小	藤原	鉄平	36	087
029-191	神戸	春日野小	山崎	雄大	36	088
014-079	伊丹	池尻小	宮崎	舞宙	36	089
318-119	川西	清和台南小	岸本	瑛太	36	090

41 小学1年生女子組手競技

321-120	三田	ゆりのき台小	日高	愛莉	41	001
020-066	神戸	御影北小	若林	芙由子	41	002
115-223	神戸	舞多聞小	西川	依杜	41	003
185-487	尼崎	上坂部小	田中	咲結	41	004
238-308	神戸	御影北小	中村	紗蘭	41	005
286-110	三田	学園小	久保川	律	41	006
388-014	丹波	崇広小	高橋	和佳	41	007
190-149	明石	魚住小	大前	初栂	41	008
377-008	三木	自由が丘東	吉中	美珠	41	009
237-110	播磨	播磨南小	谷垣	琉華	41	010
064-209	姫路	荒川小	山本	音羽	41	011
035-396	姫路	大津茂小	八木	柚花	41	012
115-222	神戸	伊川谷小	大谷	冬結	41	013
033-219	豊岡	福住小	上島	百華	41	014
321-119	宝塚	西谷小	林	愛渚	41	015
298-053	姫路	白浜小	橋本	結愛	41	016
115-221	神戸	横尾小	山田	夏蓮	41	017
185-491	西宮	春風小	小島	彩瑚	41	018
203-257	たつの	誉田小	秦	柚葉	41	019
331-123	川西	加茂小	岡田	麻佑	41	020

302-067 明石 江井島小  
 057-083 宝塚 光明小  
 115-213 神戸 舞多聞小  
 134-030 豊岡 五荘小  
 318-161 川西 多田小  
 046-114 神戸 板宿小  
 265-086 たつの 小宅小  
 286-105 三木 吉川小  
 054-273 神戸 春日野小  
 346-013 神戸 灘の浜小  
 334-031 神戸 摩耶小  
 035-389 姫路 青山小  
 306-084 西宮 樋ノ口小  
 278-047 三木 広野小  
 331-110 川西 明峰小  
 055-205 神戸 福田小  
 060-166 尼崎 小園小  
 344-009 神戸 竜が台小  
 321-117 三田 ゆりのき台小  
 349-027 明石 二見西小  
 318-165 川西 けやき坂小  
 238-297 神戸 福住小  
 185-484 西宮 苦楽園小  
 057-081 宝塚 西山小  
 308-055 姫路 網干小  
 331-135 大阪 教育大学附属池田小  
 115-214 神戸 舞多聞小  
 215-071 神戸 中央小  
 050-208 尼崎 武庫小  
 242-034 加古川 野口小  
 331-134 川西 桜が丘小  
 190-139 明石 錦が丘小  
 265-085 姫路 高岡小  
 278-049 三木 緑が丘東小  
 289-172 神戸 東灘小  
 166-137 西宮 広田小  
 334-029 神戸 鶴甲小  
 055-194 神戸 東町小

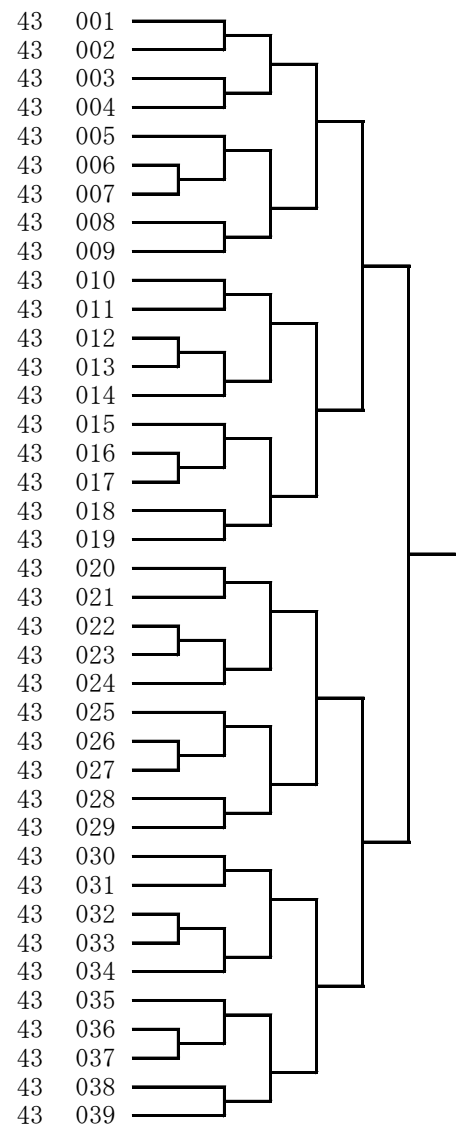
山本 杏華  
 伊波 優花  
 猪澤 希優  
 森田 莉子  
 栗野 真帆  
 中池 纏  
 前田 朱凜  
 黒田 惺月  
 松尾 柚佳  
 岡本 葉那  
 北川 千乃  
 林 結楓  
 原田 りりな  
 楠原 莉奈  
 山川 千文  
 前田 羽麗  
 松岡 好  
 正林 佑椰  
 高井 希実  
 朝山 心桜  
 福本 実央  
 西川 心風  
 岡市 弥和  
 門 美良  
 近藤 杏羽  
 中川 新菜  
 本郷 麗奈  
 安 智雪  
 池田 恵茉  
 木原 凜子  
 濱名 佳里奈  
 藤田 彩希  
 藤原 由芽  
 岡田 一織  
 竹原 彩加  
 岡田 愛梨  
 大野 鈴奈  
 松岡 沙和

42 001  
 42 002  
 42 003  
 42 004  
 42 005  
 42 006  
 42 007  
 42 008  
 42 009  
 42 010  
 42 011  
 42 012  
 42 013  
 42 014  
 42 015  
 42 016  
 42 017  
 42 018  
 42 019  
 42 020  
 42 021  
 42 022  
 42 023  
 42 024  
 42 025  
 42 026  
 42 027  
 42 028  
 42 029  
 42 030  
 42 031  
 42 032  
 42 033  
 42 034  
 42 035  
 42 036  
 42 037  
 42 038



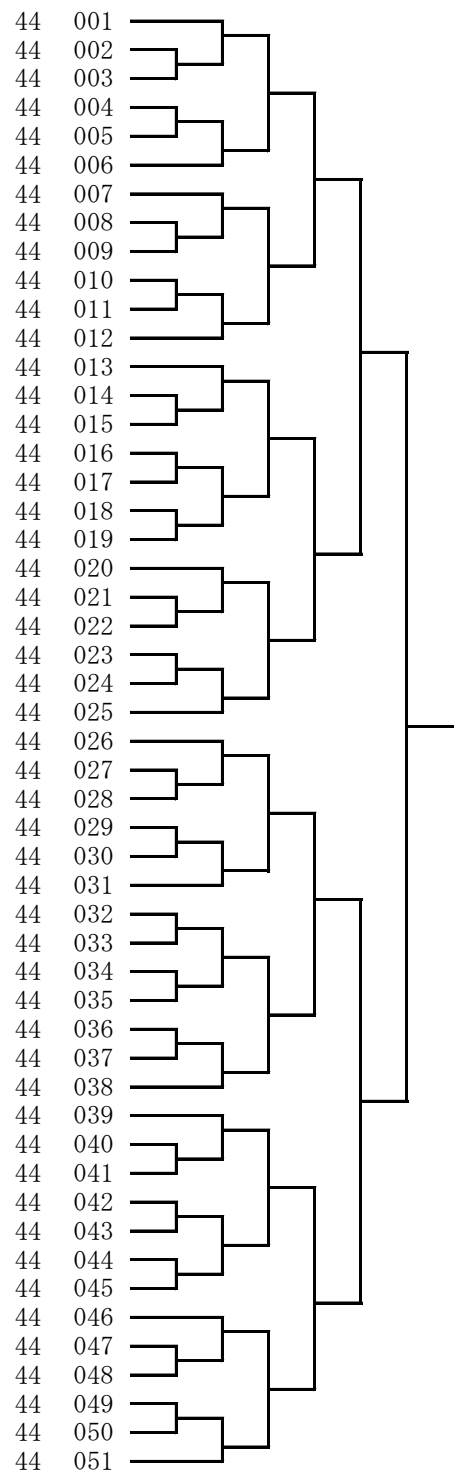
331-100 川西 けやき坂小  
 388-006 丹波 崇広小  
 107-171 高砂 米田西小  
 077-244 伊丹 有岡小  
 350-057 芦屋 山手小  
 305-040 姫路 御国野小  
 050-217 西宮 段上小  
 324-005 播磨 播磨南小  
 298-041 加古川 鳩里小  
 364-011 加古川 野口小  
 228-059 神戸 塩屋北小  
 376-023 西宮 甲東小  
 308-044 姫路 大津小  
 238-295 神戸 西郷小  
 107-165 高砂 高砂小  
 185-470 尼崎 上坂部小  
 057-086 宝塚 西山小  
 115-197 神戸 神戸祇園小  
 331-098 川西 加茂小  
 055-179 神戸 東町小  
 361-035 神戸 だいち小  
 298-050 姫路 白浜小  
 321-110 三田 ゆりのき台小  
 077-243 伊丹 有岡小  
 046-109 神戸 板宿小  
 107-164 高砂 高砂小  
 372-021 神戸 稗田小  
 076-063 豊岡 日高小  
 331-111 川西 けやき坂小  
 331-099 川西 川西北小  
 388-002 丹波 新井小  
 278-062 神戸 駒ヶ林小  
 077-242 伊丹 伊丹小  
 101-235 神戸 桂木小  
 185-467 尼崎 下坂部小  
 107-166 高砂 高砂小  
 376-015 西宮 甲東小  
 216-016 神戸 神出小  
 064-190 姫路 荒川小

津代 桜愛  
 高橋 千佳  
 児玉 唯羽  
 松崎 杏月  
 辻 瑞織  
 野中 棕  
 金澤 しずく  
 清水 凧咲  
 橋本 心希  
 岸本 望瑚  
 白井 彩希  
 有馬 詩帆  
 笹岡 心陽  
 山崎 来実  
 齋藤 一花  
 菅原 杏  
 西澤 心陽  
 足立 琉桜  
 岡田 望佑  
 大岡 茜  
 米屋 和奏  
 橋本 愛花  
 草川 栞里  
 帯刀 愛生  
 山崎 伊吹  
 今井 菜々子  
 橋口 遥  
 西岡 和優  
 中村 音遥  
 右田 明日香  
 小谷 知愛  
 藤原 安那  
 高須賀 愛唯  
 定本 実依  
 入江 釉生  
 齋藤 優結  
 木野 あみる  
 松尾 莉心  
 三ヶ島 杏華



321-096 三田 つつじが丘小  
 360-024 尼崎 潮小  
 057-087 宝塚 逆瀬台小  
 054-293 神戸 井吹東小  
 153-110 三木 豊地小  
 325-057 神戸 なぎさ小  
 115-205 神戸 舞多聞小  
 165-327 西宮 北六甲台小  
 388-011 丹波 新井小  
 242-031 高砂 阿弥陀小  
 217-075 神戸 西落合小  
 289-166 神戸 本山第一小  
 289-167 神戸 本山南小  
 054-267 神戸 井吹の丘小  
 238-293 神戸 西郷小  
 388-010 丹波 東小  
 153-103 加古川 両荘みらい学園  
 216-012 明石 藤江小  
 372-019 神戸 魚崎小  
 055-185 神戸 有瀬小  
 365-003 神戸 神戸祇園小  
 350-047 西宮 甲陽園小  
 325-063 明石 林小  
 278-046 三木 広野小  
 166-128 神戸 大開小  
 321-100 三田 藍小  
 325-058 神戸 春日野小  
 185-432 尼崎 下坂部小  
 278-064 神戸 駒ヶ林小  
 365-004 神戸 摩耶小  
 054-275 神戸 狩場台小  
 372-022 神戸 港島学園小  
 115-219 神戸 南落合小  
 119-006 神戸 稗田小  
 325-047 明石 林小  
 388-009 丹波 崇広小  
 390-008 高砂 阿弥陀小  
 153-107 加古川 野口小  
 064-203 姫路 糸引小  
 325-054 明石 林小  
 054-276 神戸 井吹の丘小  
 115-209 神戸 舞多聞小  
 364-001 加東 滝野東小  
 238-292 神戸 六甲小  
 216-013 明石 藤江小  
 317-072 太子 太田小  
 050-207 淡路 学習小  
 324-003 播磨 播磨小  
 342-012 尼崎 立花南小  
 243-069 西宮 用海小  
 289-165 神戸 向洋小

明石谷 雫  
 康本 琉衣  
 小竹 望美  
 仲平 幸花  
 坂部 瑠乃  
 露口 麻鈴  
 田村 優菜  
 亀岡 紗羅  
 谷口 仁穂  
 新保 明花音  
 藤本 優愛  
 赤尾 あや乃  
 堀 もも  
 木下 幸来  
 山田 薫  
 小山 唯  
 山神 妃那  
 出口 芽依  
 福村 彩生  
 小畑 佑月  
 岩城 燈  
 生野 花  
 尾崎 夏奈  
 楠原 彩那  
 藤枝 美恩  
 水津 祐理乃  
 福元 心奏  
 安田 紫乃  
 中村 真子  
 藤田 真央美  
 川西 香帆  
 小阪 はる  
 柳谷 ゆめか  
 神田 実緒  
 赤田 優芽  
 岩本 空葉  
 田井 彩華  
 坂本 百花  
 野間 葵  
 茨木 紗麗  
 山室 文乃  
 荒関 真暖  
 服部 桜絢  
 樋口 七海  
 森岡 理子  
 上田 柑夏  
 幡井 佑衣  
 角 雛名  
 高原 明日香  
 水内 愛依  
 増田 美咲



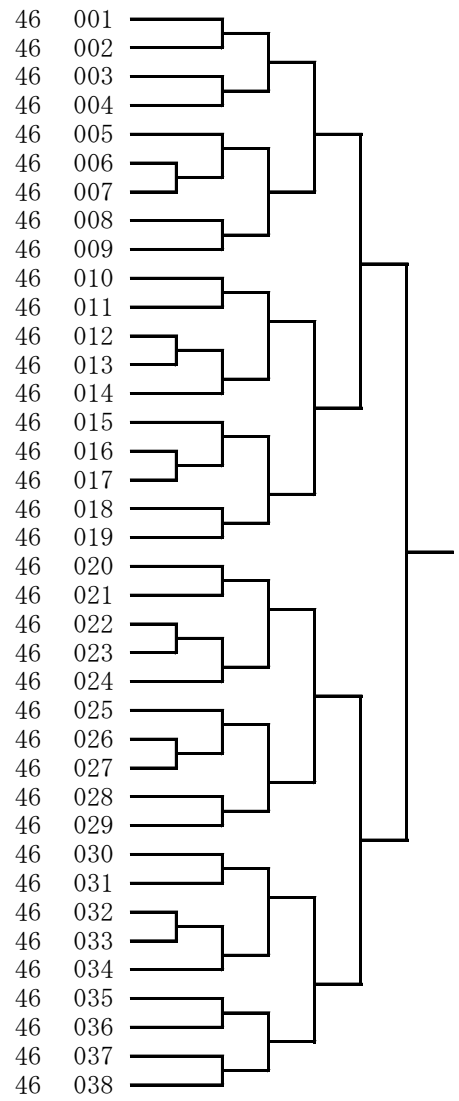
265-071 たつの 小宅小  
 165-345 神戸 西山小  
 186-095 姫路 英賀保小  
 388-003 丹波 新井小  
 365-013 神戸 大開小  
 190-141 加東 兵庫教育大学附属小  
 350-048 西宮 甲陽園小  
 364-012 加古川 野口小  
 390-010 姫路 花田小  
 054-260 三木 緑が丘小  
 147-055 加古川 平岡南小  
 115-207 神戸 舞多聞小  
 243-065 西宮 用海小  
 046-106 神戸 板宿小  
 325-051 神戸 なぎさ小  
 228-055 神戸 北五葉小  
 064-177 姫路 荒川小  
 328-008 神戸 甲緑小  
 022-100 赤穂 御崎小  
 057-067 宝塚 西山小  
 346-012 神戸 灘の浜小  
 331-132 川西 桜が丘小  
 217-082 神戸 西落合小  
 304-021 芦屋 宮川小  
 190-122 加古川 平岡東小  
 166-132 神戸 水木小  
 372-018 神戸 稗田小  
 186-093 姫路 英賀保小  
 165-341 神戸 西山小  
 054-295 神戸 井吹東小  
 055-206 神戸 白川小  
 375-025 伊丹 緑丘小  
 376-022 西宮 甲東小  
 054-268 神戸 井吹の丘小  
 107-163 高砂 高砂小  
 175-109 加古川 平岡東小  
 390-005 姫路 別所小  
 295-116 神戸 広陵小  
 265-093 たつの 小宅小  
 064-205 姫路 英賀保小  
 321-108 三田 武庫小

前田 凜  
 平井 美空  
 八木田 京夏  
 小谷 愛種  
 河本 千乃  
 西田 伊都  
 富 希奈  
 岸本 夏寧  
 上田 向夏花  
 福井 美月  
 大保 心  
 津川 唯奈  
 岩脇 果凜  
 山崎 楓  
 武政 みやび  
 春藤 莉音  
 三ヶ島 楓菜  
 原田 歩実  
 瀧口 美子  
 門 良奈  
 岡本 結愛  
 片田 由依  
 中山 穂香  
 橋本 すばる  
 山名 莉央  
 一矢 真奈  
 橋口 紗藍  
 前田 結愛  
 水谷 双葉  
 秋江 結衣  
 門田 希望  
 三路 色葉  
 有馬 紗都  
 中井 あさひ  
 今井 明日菜  
 足立 花音  
 森下 一華  
 那賀島 ちさと  
 高野 杏璃  
 松本 咲菜  
 筒井 利歩

45 001  
 45 002  
 45 003  
 45 004  
 45 005  
 45 006  
 45 007  
 45 008  
 45 009  
 45 010  
 45 011  
 45 012  
 45 013  
 45 014  
 45 015  
 45 016  
 45 017  
 45 018  
 45 019  
 45 020  
 45 021  
 45 022  
 45 023  
 45 024  
 45 025  
 45 026  
 45 027  
 45 028  
 45 029  
 45 030  
 45 031  
 45 032  
 45 033  
 45 034  
 45 035  
 45 036  
 45 037  
 45 038  
 45 039  
 45 040  
 45 041

365-009 神戸 こうべ小  
 186-096 姫路 津田小  
 046-104 神戸 板宿小  
 350-052 西宮 甲陽園小  
 190-115 明石 藤江小  
 293-062 稲美 母里小  
 337-015 高砂 米田小  
 115-172 神戸 舞多聞小  
 331-095 川西 川西北小  
 342-008 尼崎 立花南小  
 379-014 神戸 伊川谷小  
 306-083 西宮 樋ノ口小  
 034-071 明石 大観小  
 101-236 神戸 桂木小  
 318-137 川西 多田小  
 055-163 神戸 小寺小  
 165-342 神戸 西山小  
 337-021 姫路 野里小  
 360-014 尼崎 潮小  
 055-143 神戸 舞多聞小  
 378-015 神戸 東舞子小  
 046-103 神戸 東須磨小  
 096-083 神戸 桂木小  
 050-191 西宮 樋ノ口小  
 165-332 神戸 西山小  
 318-134 川西 けやき坂小  
 204-124 姫路 広峰小  
 298-047 高砂 米田西小  
 331-074 猪名川 猪名川小  
 289-150 神戸 住吉小  
 115-196 神戸 若草小  
 101-250 神戸 小部小  
 234-107 加古川 上荘小  
 350-050 西宮 樋ノ口小  
 029-187 神戸 雲中小  
 337-016 高砂 米田小  
 317-068 太子 石海小  
 271-116 神戸 狩場台小

藤坂 杏  
 小野 莉子  
 前田 瑠花  
 岡見 月詠  
 浪花 日向乃  
 大西 真珠  
 喜多山 凜  
 奥村 泉咲  
 右田 杏莉  
 中本 佳希  
 角田 千鶴花  
 原田 りおな  
 松本 梨希  
 定本 衣央  
 栗野 夏帆  
 森 零月  
 細沼 実希  
 黒田 夢里  
 中杉 朋海  
 丑田 紗咲  
 川上 みちる  
 川崎 初奈  
 藤本 乃彩  
 中松 琉南  
 仲川 紗菜  
 井上 春花  
 前田 羽望歩  
 高橋 理子  
 村上 莉彩  
 山本 咲蓮  
 宮垣 美里  
 宮口 果  
 藤井 優月  
 丸山 瑞季  
 増本 彩和  
 喜多山 慧  
 福田 果歩  
 久保 結楽



165-283	三田	三田学園中	宮崎	恭伍	51	001
293-073	西脇	南中	広田	彪樹	51	002
055-154	神戸	大原中	原田	湊大	51	003
101-183	神戸	大原中	馬淵	航志	51	004
033-211	豊岡	出石中	井上	琉惺	51	005
331-115	川西	清和台中	山北	真生	51	006
318-168	川西	清和台中	小西	結人	51	007
216-007	明石	望海中	田中	颯次朗	51	008
217-066	神戸	須磨学園中	笹原	朗生	51	009
107-140	高砂	鹿島中	谷口	太郎	51	010
318-109	川西	清和台中	杉山	奏太	51	011
342-009	尼崎	日新中	竹部	裕音	51	012
324-006	播磨	播磨南中	清水	零玖	51	013
364-003	小野	河合中	片山	志恩	51	014
055-133	神戸	太山寺中	神川	悟	51	015
035-337	姫路	大津中	三枝	鳳真	51	016
286-083	三田	けやき台中	峯	一輝	51	017
064-185	姫路	山陽中	野間	陽向	51	018
203-255	たつの	龍野東中	新井	徳	51	019
098-098	神戸	西代中	田原	数多	51	020
324-001	播磨	播磨南中	竹内	誉	51	021
106-101	加古川	志方中	田中	遥陽	51	022
289-161	神戸	魚崎中	小林	海斗	51	023
318-108	川西	多田中	野田	篤郎	51	024
035-338	姫路	大白書中	藤岡	直宏	51	025
325-038	神戸	吉田中	吉	尊叶	51	026
320-037	神戸	御影中	柴田	颯真	51	027
293-056	加古川	加古川中	吉田	陽紀	51	028
318-131	大阪	関西大学第一中	米田	篤史	51	029
081-117	神戸	伊川谷中	吉田	遙洗	51	030
216-011	明石	望海中	出口	遙大	51	031
020-068	神戸	渚中	廣政	律哉	51	032
033-217	豊岡	但東中	山本	煌景	51	033
055-145	神戸	本多聞中	畑	皇成	51	034

035-348	姫路	灘中	大野	心大朗	52	001
344-006	神戸	友が丘中	西川	隼斗	52	002
289-146	神戸	向洋中	中尾	颯太	52	003
033-212	豊岡	豊岡南中	栗田	一颯	52	004
318-138	川西	多田中	栗野	蒼大	52	005
106-106	明石	大久保中	赤井	煌詩	52	006
231-050	神戸	須磨北中	山本	悠乃介	52	007
348-008	神戸	長峰中	今榮	奏	52	008
242-025	加古川	神吉中	松本	陸斗	52	009
238-253	神戸	烏帽子中	山崎	遥夢	52	010
343-004	神戸	本多聞中	藤井	蓮	52	011
289-162	神戸	魚崎中	小林	蒼門	52	012
190-116	加古川	氷丘中	宮下	海灯	52	013
325-043	神戸	上野中	中川	大跳	52	014
060-160	伊丹	東中	岡井	純星	52	015
054-259	三木	緑が丘中	福井	敢太	52	016
081-113	神戸	垂水中	中村	洗太	52	017
054-269	神戸	桜が丘中	林	優之介	52	018
289-145	神戸	なぎさ中	守谷	昌巴留	52	019
318-174	川西	清和台中	新井	大友	52	020
203-242	姫路	網干中	岡田	琉生	52	021
379-010	神戸	福田中	岩朝	有生	52	022
293-072	加古川	平岡南中	村上	堅毅	52	023
348-011	神戸	本庄中	岩本	陽輝	52	024
035-327	姫路	山陽中	濱田	祐大	52	025
238-256	神戸	原田中	東	晃成	52	026
321-099	三田	八景中	瀧下	雄心	52	027
318-130	川西	多田中	上西	冬馬	52	028
035-370	姫路	花田中	北中	蒼空	52	029
033-202	豊岡	豊岡北中	阪根	勇斗	52	030
064-166	姫路	山陽中	鎌田	凌太郎	52	031
325-016	神戸	神戸生田中	今富	霸統	52	032
101-168	神戸	小部中	中谷	慶良	52	033

中学3年生男子形競技

518-701	姫路	東洋大学附属姫路中
064-145	姫路	山陽中
325-037	神戸	渚中
064-157	姫路	山陽中
238-239	神戸	烏帽子中
064-184	姫路	山陽中
115-159	神戸	鶴台中
324-007	播磨	播磨南中
216-003	明石	望海中
329-011	養父	八鹿中
106-103	加古川	平岡中

山野	稜真
金谷	颯
玉置	龍輝
原田	豊旦
山田	和輝
野間	優陽
工藤	優冴
清水	海璃
田中	大護
橋本	蒼
新小田	准壺

53	001	決勝ラウンド
53	002	
53	003	
53	004	
53	005	
53	006	
53	007	
53	008	
53	009	
53	010	
53	011	

中学1年生女子形競技

190-107	明石	魚住東中
331-093	川西	清和台中
324-004	播磨	播磨南中
289-168	神戸	本山南中
364-015	加東	兵庫教育大学附属中
286-077	三田	藍中
064-168	姫路	山陽中
064-173	姫路	山陽中
054-228	神戸	井吹中
238-272	神戸	鷹匠中
378-009	神戸	星陵台中
325-034	神戸	神戸生田中
350-053	西宮	上ヶ原中
278-032	神戸	押部谷中
165-284	大阪	浪速中
349-028	西脇	西脇中
331-088	川西	明峰中
364-009	加東	兵庫教育大学附属中
234-112	加古川	氷丘中
064-179	姫路	山陽中
215-065	神戸	布引中
035-350	姫路	飾磨東中
101-188	明石	大久保中
342-007	尼崎	立花中
115-146	神戸	湊川中
377-003	三木	緑が丘中
265-092	たつの	龍野西中
286-086	三田	藍中
281-093	神戸	唐櫃中
088-123	福崎	福崎東中
064-167	姫路	山陽中

福岡	琉心
立花	彩羽
角	曜帆
堀	のの
小寺	華乃
神谷	咲希
畑中	優那
三ヶ島	柚葉
吉川	亜里
福島	早紀
檜原	楓子
大槻	瑠美
賀嶋	凜
牛尾	颯希梨
金川	花梨
金澤	琉夢
松永	あかり
松尾	美空
杉田	美純
山本	華音
小原	杏
三木	さつきら
曾田	さくら
野口	稟華
伯川	絆更
松永	茅亜
垣谷	利奈
川尻	真凜
西向	千珠
中塚	心葉
郷原	莉音

61	001	決勝ラウンド
61	002	
61	003	
61	004	
61	005	
61	006	
61	007	
61	008	
61	009	
61	010	
61	011	
61	012	
61	013	
61	014	
61	015	
61	016	
61	017	
61	018	
61	019	
61	020	
61	021	
61	022	
61	023	
61	024	
61	025	
61	026	
61	027	
61	028	
61	029	
61	030	
61	031	

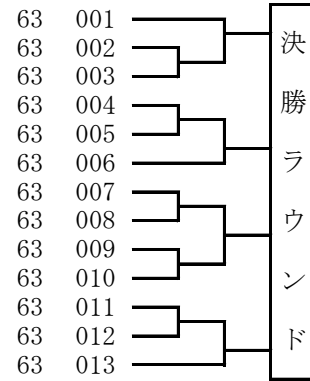
中学2年生女子形競技

165-295	西宮	山口中
364-017	小野	河合中
331-091	川西	清和台中
238-269	神戸	原田中
325-044	神戸	上野中
055-117	神戸	太山寺中
106-102	加古川	神吉中
304-015	芦屋	精道中
293-065	稲美	稲美中
377-001	三木	緑が丘中
101-201	神戸	王塚台中
238-255	神戸	親和中
325-039	神戸	神戸生田中
035-357	姫路	大白書中
318-139	川西	緑台中
165-287	神戸	有馬中
298-045	姫路	灘中
278-053	神戸	長田中
364-020	加東	兵庫教育大学附属中
238-259	神戸	烏帽子中
064-164	姫路	山陽中

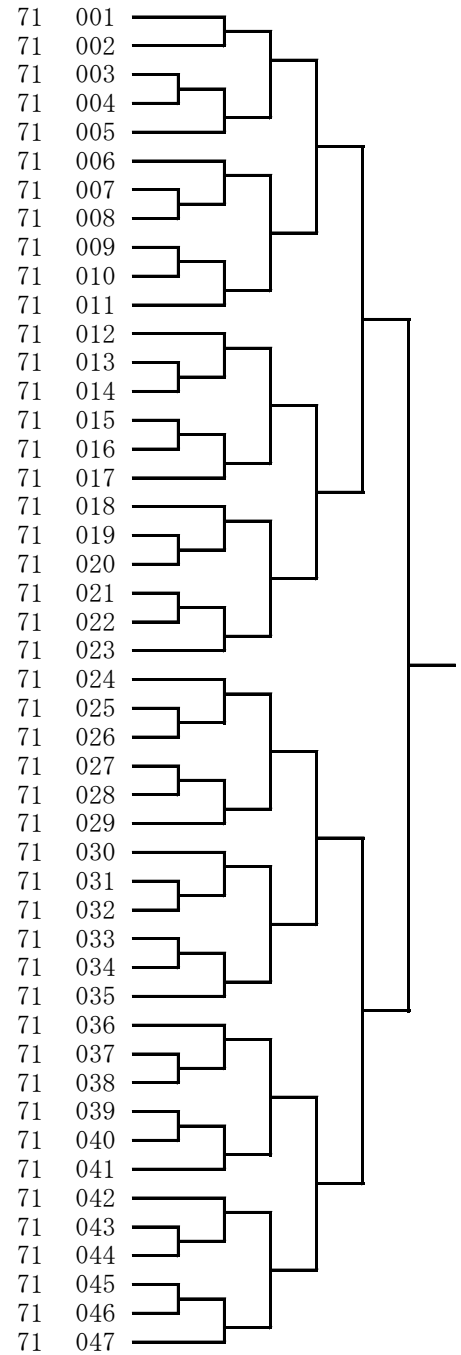
江上	加里菜
藤本	笑璃
原田	結生
松田	芽依
徳	小町
大山	愛友奈
伊藤	芽良
岩本	百夏
大西	瑚白
森元	奏理
櫻井	希咲
近藤	紗和
平村	柚菜
飯塚	向葵
松居	凜花
松岡	愛莉
藤田	埜瑠
徳永	ちづさ
廣尾	色花
南波	優希
郷原	陽菜

62	001	決勝ラウンド
62	002	
62	003	
62	004	
62	005	
62	006	
62	007	
62	008	
62	009	
62	010	
62	011	
62	012	
62	013	
62	014	
62	015	
62	016	
62	017	
62	018	
62	019	
62	020	
62	021	

064-147	姫路	広嶺中	上山	花蓮
166-108	尼崎	大庄中	宮崎	勝菜
289-169	神戸	本山南中	堀	なな
234-110	加古川	山手中	八代	醍結
281-100	神戸	小部中	木村	祐月
260-066	尼崎	武庫東中	赤井	璃月
260-075	尼崎	武庫東中	三宅	陸葉
035-310	姫路	飾磨東中	矢羽野	さくら
331-046	川西	川西中	谷口	心咲
115-171	神戸	本多聞中	山本	すみれ
364-004	小野	小野中	谷	美莉愛
390-003	大阪	大阪学芸高附属中	竹内	愛乃
009-011	神戸	小部中	佐々木	柑奈



321-068	三田	けやき台中	丸一	陽太
022-095	赤穂	赤穂東中	瀧口	鉄太
318-108	川西	多田中	野田	篤郎
364-003	小野	河合中	片山	志恩
050-168	大阪	清風中	小山	漣太郎
331-069	川西	清和台中	倉脇	慈英
324-006	播磨	播磨南中	清水	零玖
289-161	神戸	魚崎中	小林	海斗
293-056	加古川	加古川中	吉田	陽紀
342-009	尼崎	日新中	竹部	裕音
216-011	明石	望海中	出口	遥大
055-171	神戸	大原中	竹内	和翔
348-015	神戸	鷹匠中	藤田	蒼冬
318-131	大阪	関西大学第一中	米田	篤史
035-337	姫路	大津中	三枝	鳳真
134-025	豊岡	豊岡北中	青田	蓮斗
175-093	明石	野々池中	立石	英登
033-217	豊岡	但東中	山本	煌景
320-037	神戸	御影中	柴田	颯真
020-068	神戸	渚中	廣政	律哉
377-002	三木	緑が丘中	森元	星人
029-177	神戸	葺合中	北風	慶一
115-177	神戸	福田中	横山	悠大
029-181	神戸	筒井台中	綱田	健豊
064-185	姫路	山陽中	野間	陽向
365-005	神戸	湊翔楠中	岩城	総司
203-255	たつの	龍野東中	新井	徳
324-001	播磨	播磨南中	竹内	誉
217-065	神戸	白川台	堺	駿太
035-338	姫路	大白書中	藤岡	直宏
318-109	川西	清和台中	杉山	奏太
055-145	神戸	本多聞中	畑	皇成
166-144	神戸	兵庫中	小西	瑛翔
033-211	豊岡	出石中	井上	琉惺
101-183	神戸	大原中	馬淵	航志
153-106	加古川	浜の宮中	島田	琉生
325-038	神戸	吉田中	吉	尊叶
318-168	川西	清和台中	小西	結人
055-154	神戸	大原中	原田	湊大
107-140	高砂	鹿島中	谷口	太郎
216-007	明石	望海中	田中	颯次朗
106-101	加古川	志方中	田中	遥陽
293-073	西脇	南中	広田	彪樹
175-111	明石	大久保中	井川	裕雅
361-034	神戸	太田中	藤井	快翔
115-151	神戸	本多聞中	河野	修都
271-107	神戸	玉津中	石渕	夢久



318-093	大阪	浪速中	岸本	愛介	72	001
344-006	神戸	友が丘中	西川	隼斗	72	002
035-348	姫路	灘中	大野	心大朗	72	003
229-070	伊丹	荒牧中	清沢	俊稀	72	004
190-116	加古川	氷丘中	宮下	海灯	72	005
388-013	丹波	柏原中	高橋	駿太郎	72	006
029-178	神戸	筒井台中	林	陸太	72	007
289-162	神戸	魚崎中	小林	蒼門	72	008
033-212	豊岡	豊岡南中	栗田	一颯	72	009
348-008	神戸	長峰中	今富	霸統	72	010
325-016	神戸	神戸生田中	竹内	陽真	72	011
055-172	神戸	大原中	濱田	祐大	72	012
035-327	姫路	山陽中	佐伯	悠玖	72	013
295-128	神戸	有野中	神谷	隼也人	72	014
346-007	神戸	渚中	林	優之介	72	015
054-269	神戸	桜が丘中	山崎	遥夢	72	016
238-253	神戸	烏帽子中	新井	大友	72	017
318-174	川西	清和台中	中戸	大和	72	018
325-017	明石	衣川中	前田	陽翔	72	019
265-070	たつの	龍野東中	藤井	蓮	72	020
343-004	神戸	本多聞中	山本	悠乃介	72	021
231-050	神戸	須磨北中	赤尾	春哉	72	022
289-140	大阪	大阪学芸高附属中	中松	大峨	72	023
050-153	西宮	甲武中	恵比須	咲真	72	024
289-126	神戸	魚崎中	阪根	勇斗	72	025
033-202	豊岡	豊岡北中	鎌田	凌太朗	72	026
064-166	姫路	山陽中	栗野	蒼大	72	027
318-138	川西	多田中	中川	大跳	72	028
325-043	神戸	上野中	守谷	昌巴留	72	029
289-145	神戸	なぎさ中	河野	伍希	72	030
115-137	神戸	本多聞中	北坂	明透	72	031
229-083	宝塚	安倉中	赤井	煌詩	72	032
106-106	明石	大久保中	山田	義也	72	033
348-017	神戸	長峰中	荒木	陽幸	72	034
022-107	赤穂	赤穂中	菅原	龍輝	72	035
081-114	神戸	本多聞中	岩本	陽輝	72	036
348-011	神戸	本庄中	福井	敢太	72	037
054-259	三木	緑が丘中	林	貫太	72	038
029-179	神戸	筒井台中	金井	大虎	72	039
295-131	神戸	有野中	北中	蒼空	72	040
035-370	姫路	花田中	岡田	琉生	72	041
203-242	姫路	網干中	上西	冬馬	72	042
318-130	川西	多田中	神宮	一千翔	72	043
320-029	神戸	御影中	中尾	颯太	72	044
289-146	神戸	向洋中	東	晃成	72	045
238-256	神戸	原田中			72	046

365-001	大阪	浪速中	坂口	仁	73	001
064-145	姫路	山陽中	金谷	颯	73	002
324-007	播磨	播磨南中	清水	海璃	73	003
216-003	明石	望海中	田中	大護	73	004
115-178	神戸	長坂中	霜村	海斗	73	005
064-157	姫路	山陽中	原田	豊旦	73	006
101-147	神戸	小部中	丸山	遼大	73	007
115-159	神戸	鴨台中	工藤	優苧	73	008
360-011	尼崎	南武庫之荘中	朴	加伊	73	009
321-077	三田	挟間中	児玉	向	73	010
101-151	神戸	大原中	和田	壯駿	73	011
106-103	加古川	平岡中	新小田	准壺	73	012
064-184	姫路	山陽中	野間	優陽	73	013
175-098	神戸	玉津中	松井	大空	73	014
329-011	養父	八鹿中	橋本	蒼	73	015
238-239	神戸	烏帽子中	山田	和輝	73	016
022-074	赤穂	坂越中	藪下	大夢	73	017
229-073	伊丹	荒牧中	藤原	心尋	73	018
244-003	三木	三木東中	大島	歩夢	73	019
325-037	神戸	渚中	玉置	龍輝	73	020
115-186	神戸	本多聞中	藤田	健志	73	021



055-175	明石	二見中	井手	翼	81	001
165-284	大阪	浪速中	金川	花梨	81	002
238-272	神戸	鷹匠中	福島	早紀	81	003
271-119	神戸	玉津中	楠見	紫乃	81	004
064-168	姫路	山陽中	畑中	優那	81	005
324-004	播磨	播磨南中	角	曜帆	81	006
349-028	西脇	西脇中	金澤	琉夢	81	007
364-009	加東	兵庫教育大学附属中	松尾	美空	81	008
054-228	神戸	井吹中	吉川	亜里	81	009
185-340	尼崎	中央中	小上馬	凜花	81	010
064-179	姫路	山陽中	山本	華音	81	011
175-087	稲見	稲見中	岡本	椋乃	81	012
115-146	神戸	湊川中	伯川	絆更	81	013
553-901	西宮	武庫川女子大学附属中	木原	優花	81	014
190-107	明石	魚住東中	福岡	琉心	81	015
186-077	姫路	飾磨西中	三森	愛珠	81	016
325-034	神戸	神戸生田中	大槻	瑠美	81	017
064-167	姫路	山陽中	郷原	莉音	81	018
388-012	丹波	氷上中	高橋	凜	81	019
364-015	加東	兵庫教育大学附属中	小寺	華乃	81	020
553-902	西宮	武庫川女子大学附属中	増本	心和	81	021
234-112	加古川	氷丘中	杉田	美純	81	022
175-108	加古川	平岡中	高木	心咲	81	023
289-168	神戸	本山南中	堀	のの	81	024
378-009	神戸	星陵台中	檜原	楓子	81	025
321-072	三田	藍中	水津	柊世理	81	026
185-344	大阪	大阪学芸高附属中	豊川	莉央	81	027
115-154	神戸	本多聞中	新矢	梨乃	81	028
029-185	神戸	葺合中	二見	美蘭	81	029
281-093	神戸	唐櫃中	西向	千珠	81	030
064-173	姫路	山陽中	三ヶ島	柚葉	81	031
265-092	たつの	龍野西中	垣谷	利奈	81	032
342-007	尼崎	立花中	野口	稟華	81	033
035-350	姫路	飾磨東中	三木	さつき	81	034
215-065	神戸	布引中	小原	杏	81	035

057-058	神戸	親和中	秋山	真利奈	82	001
238-259	神戸	烏帽子中	南波	優希	82	002
331-066	川西	川西中	大角	茉優	82	003
064-164	姫路	山陽中	郷原	陽菜	82	004
278-053	神戸	長田中	徳永	ちづさ	82	005
175-078	加古川	平岡中	日高	結友	82	006
165-295	西宮	山口中	江上	加里菜	82	007
360-013	尼崎	立花中	加藤	あすな	82	008
364-017	小野	河合中	藤本	笑璃	82	009
238-269	神戸	原田中	松田	芽依	82	010
331-068	川西	清和台中	倉脇	優奈	82	011
325-044	神戸	上野中	徳	小町	82	012
367-017	尼崎	小田北中	宮本	心晴	82	013
360-012	尼崎	武庫東中	山口	寧々	82	014
325-039	神戸	神戸生田中	平村	柚菜	82	015
185-297	大阪	大阪学芸高附属中	丸水	美琥	82	016
265-097	たつの	龍野西中	古賀	あい	82	017
238-255	神戸	親和中	近藤	紗和	82	018
293-065	稲美	稲美中	大西	瑚白	82	019
364-020	加東	兵庫教育大学附属中	廣尾	色花	82	020
331-096	川西	清和台中	飯家	蘭歌	82	021
035-357	姫路	大白書中	飯塚	向葵	82	022
217-083	神戸	白川台中	吉田	百花	82	023
165-287	神戸	有馬中	松岡	愛莉	82	024
238-257	神戸	上野中	辻	夏希	82	025
298-045	姫路	灘中	藤田	埜瑠	82	026

022-075 赤穂 坂越中  
 064-153 姫路 山陽中  
 260-066 尼崎 武庫東中  
 553-702 西宮 武庫川女子大学附属中  
 289-169 神戸 本山南中  
 115-171 神戸 本多聞中  
 243-058 西宮 真砂中  
 331-067 川西 清和台中  
 243-063 神戸 友が丘中  
 101-177 神戸 大原中  
 035-310 姫路 飾磨東中  
 331-046 川西 川西中  
 166-108 尼崎 大庄中  
 115-144 神戸 神戸国際中  
 234-110 加古川 山手中  
 321-041 三田 藍中

三村 真央  
 有田 こころ  
 赤井 璃月  
 森本 千貴  
 堀 なな  
 山本 すみれ  
 上田 美咲  
 藤井 環夏  
 大山 花れん  
 馬淵 玲奈  
 矢羽野 さくら  
 谷口 心咲  
 宮崎 勝菜  
 中野 和葉  
 八代 醍結  
 一 陽葵

