

令和6年6月3日

兵空連主催県大会

参加評議員・選手 各位

兵空連主催県大会でのメンホーの取扱いについて

近頃、通販サイト等で、正規品のメンホーに類似した安価な商品が、出回っております。この商品は、全日本空手道連盟の検定を受けておらず、兵庫県主催の全大会で使用できませんので、ご購入にならないようご注意ください。

□ 兵庫県主催県大会でのメンホーの取扱いについて

兵庫県主催県大会では、安全性を考慮し「全空連検定マーク」の無いメンホーでの参加は、認められませんので、「棄権」扱いと致します。

兵庫県主催県大会で使用できるメンホーについては、「全空連検定品(全空連の刻印及びミズノマーク)」があるものに限りします。

なお、大会での選手集合場所での競技部会員による事前チェック、競技会場内での審判部会員によるチェックがありますので、ご協力をお願い致します。

□ 全空連の各全国大会・近畿大会でのメンホーの取扱いについて

全空連の各全国大会・近畿大会等の要項では、組手全種目に「全空連検定品であるメンホーNo. 7」と、メンホーのナンバーの指定もあります。

全空連検定品であっても、No. 5、No. 6、またはそれ以前の検定品は、各全国大会・近畿大会では使用が認められませんのでご承知おきください。

6月16日(日) コート進行表

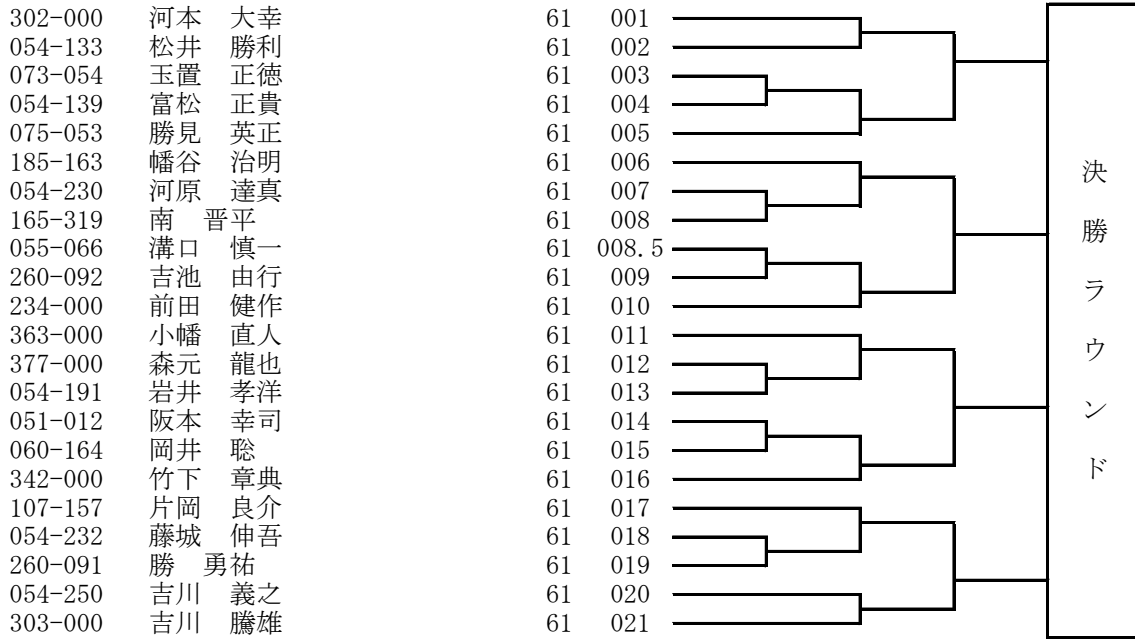
会場入場時間 8:45 開始式 9:00

		1	2	3		
午 前 の 部	(61)	男子(40~49)形 ア・イ 1~10	(61)	男子(40~49)形 ウ・エ 11~21	(63)	男子(60~69)形 ア・イ・ウ・エ 1~11
	(62)	男子(50~59)形 ア・イ 1~13	(62)	男子(50~59)形 ウ・エ 14~27	(64)	男子(70以上)形 ア・イ 1~5
	(72)	女子(45~54)形 ア・イ 1~11	(72)	女子(45~54)形 ウ・エ 12~23	(73)	女子(55以上)形 ア・イ・ウ・エ 1~11
	(59)	女子団体形 1~2	(58)	男子団体形 1~1	(71)	女子(35~44)形 ア・イ 1~5
<61・62・63・64・71・72・73の各決勝は、空いたコートから順次行う。>						
午 後 の 部	(81)	男子(40~44)組手 ア・イ 1~8	(81)	男子(40~44)組手 ウ・エ 9~17	(82)	男子(45~49)組手 1~14
	(81)	男子(40~44)組手 決勝・3決 <どちらか遅いコートで行う>			(84)	男子(55~59)組手 1~14
	(83)	男子(50~54)組手 ア・イ 1~11	(83)	男子(50~54)組手 ウ・エ 12~22	(88)	男子(75以上)組手 1~1
	(83)	男子(50~54)組手 決勝・3決 <どちらか遅いコートで行う>			(92)	女子(40~44)組手 1~3
	(85)	男子(60~64)組手 1~5	(87)	男子(70~74)組手 1~3	(95)	女子(55以上)組手 1~2
	(93)	女子(45~49)組手 1~6	(86)	男子(65~69)組手 1~2		
	(91)	女子(35~39)組手 1~3	(94)	女子(50~54)組手 1~6	(75)	女子(-50kg)組手 1~7
	(77)	女子(-61kg)組手 1~4	(76)	女子(-55kg)組手 1~7	(78)	女子(-68kg)組手 1~1
	(65)	男子(-60kg)組手 1~13	(79)	女子(+68kg)組手 1~2	(67)	男子(-75kg)組手 1~4
	(68)	男子(-84kg)組手 1~3	(66)	男子(-67kg)組手 1~8	(69)	男子(+84kg)組手 1~5

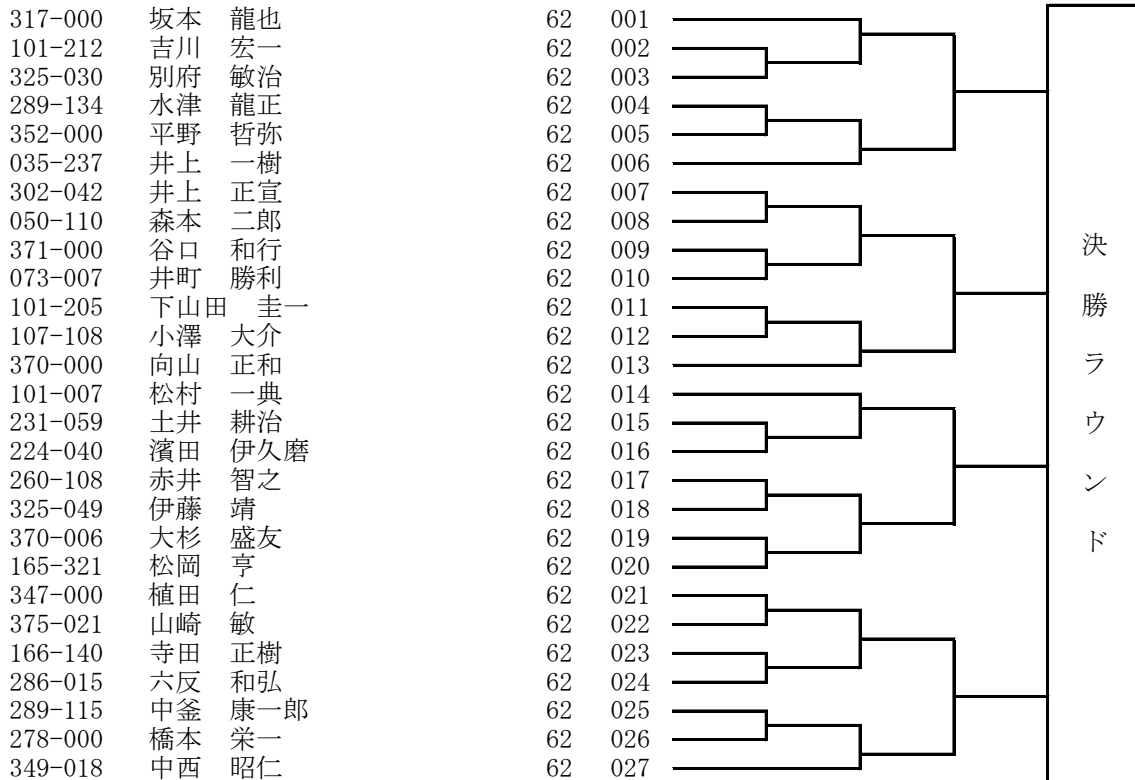
※ 形競技は、決勝ラウンドで、再度抽選を行い、採点方式で順位を決定します。

※ 形競技決勝ラウンド・組手競技決勝トーナメントに残った選手は、表彰がありますので、最後まで残って、表彰席へ全員で移動してください。

61 男子(40～49歳)形競技

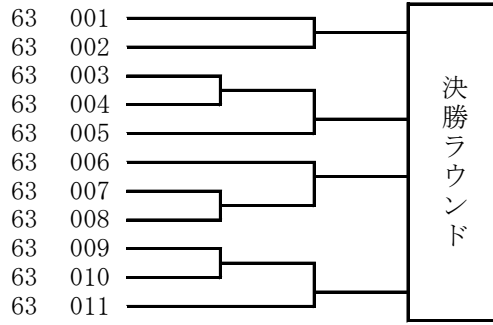


62 男子(50～59歳)形競技



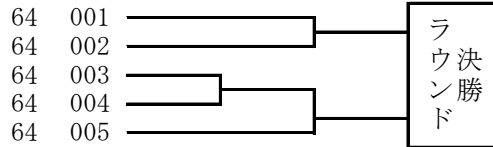
63 男子(60~69歳)形競技

246-000 名倉 義人
 308-000 橋本 昌之
 167-126 水本 満夫
 185-175 下野 日出幸
 050-005 雑賀 雅行
 022-001 田中 康雄
 080-000 村津 慶紀
 167-088 鈴木 智
 350-000 荒尾 憲司
 286-049 前川 克博
 058-001 多鹿 上二



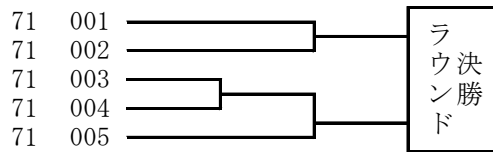
64 男子(70歳以上)形競技

054-000 石川 保人
 243-018 岡本 光男
 274-002 窪田 三郎
 295-115 辻 和生
 073-000 成田 経利



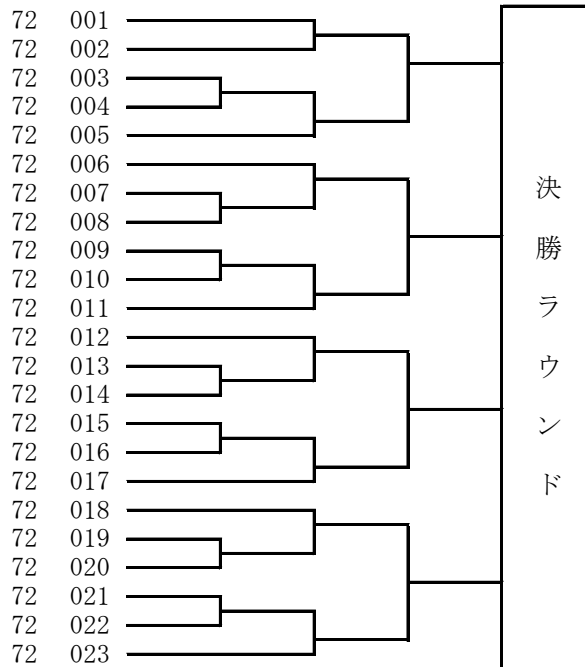
71 女子(35~44歳)形競技

081-003 野澤 郁
 304-011 端山 亜希子
 181-075 大田 好美
 107-158 西田 マサ子
 167-124 森脇 真由子



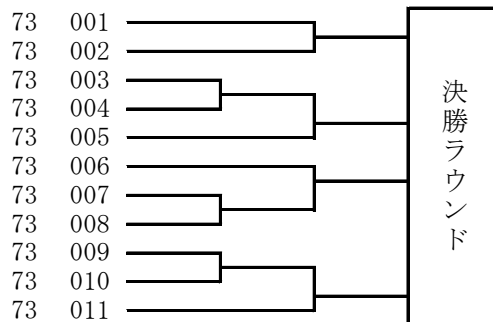
72 女子(45~54歳)形競技

049-042 藤田 園子
 081-102 田畑 真奈美
 185-455 河淵 美加
 289-128 中釜 ミカ
 325-036 佐々木 紀子
 281-091 上田 かおる
 190-142 西田 園子
 185-270 山下 知
 289-132 水津 美穂
 387-000 多田 陽子
 325-024 中埜 夕香里
 385-006 宗利 友子
 289-066 和泉 圭子
 370-003 菊地 恵子
 325-061 大下 敦子
 185-287 田原 洋子
 317-061 坂本 智子
 185-293 入江 友香
 167-112 中尾 瑞穂
 049-048 岡崎 ゆかり
 281-090 島 恵美
 101-081 吉川 理恵
 325-025 今富 希



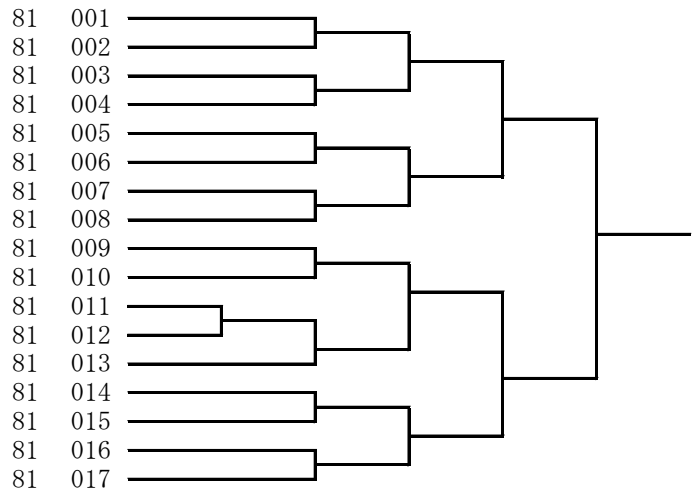
73 女子(55歳以上)形競技

049-039 浦野 ゆかり
 237-071 内堀 江美子
 192-109 福田 統子
 051-013 合志 由美子
 165-309 岡本 純
 107-107 平川 孝美
 080-001 村津 眞理子
 281-081 武村 有里子
 185-001 稲田 智佳子
 167-002 今村 伸枝
 054-042 白石 禎美



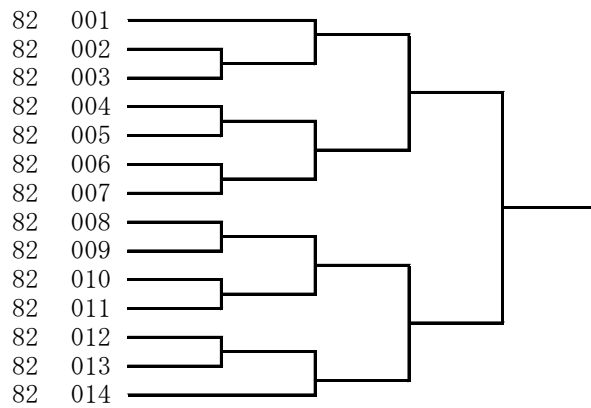
81 男子(40~44歳)組手競技

054-280 仲 大地
 064-171 宮本 旭
 353-024 正壽 寛太
 237-112 細矢 雄太
 363-000 小幡 直人
 054-230 河原 達真
 050-186 植村 太一
 158-002 井上 旭
 372-000 橋口 敬友
 353-023 浅井 雅善
 158-001 奥田 耕司
 107-174 田中 健司
 054-191 岩井 孝洋
 118-091 小関 盛大
 364-025 服部 信一
 054-250 吉川 義之
 115-184 奥村 雄志



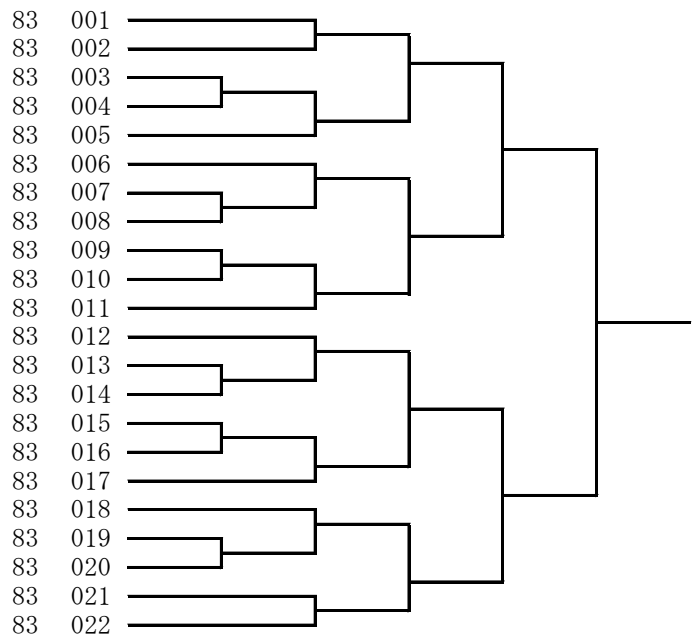
82 男子(45~49歳)組手競技

375-000 山本 将孝
 041-065 前田 直広
 325-012 佐藤 薫
 374-000 上田 剛嗣
 054-133 松井 勝利
 185-163 幡谷 治明
 039-138 船田 明夫
 159-068 厨子 晃弘
 054-232 藤城 伸吾
 216-018 樋口 雄志
 035-369 白谷 泰
 120-098 岡田 成寛
 360-003 朴 成輝
 313-000 黒木 伸巖



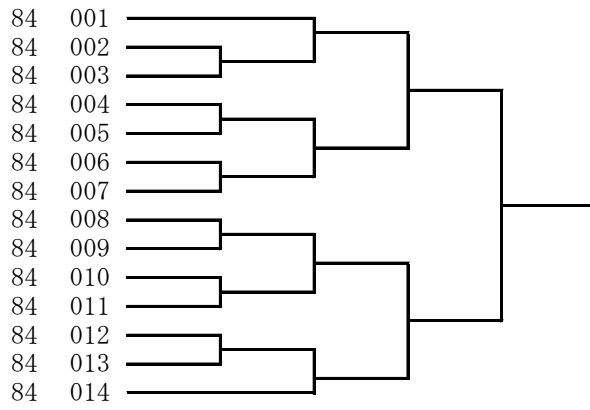
83 男子(50~54歳)組手競技

215-000 家常 義雄
 266-063 石井 司
 325-062 松本 武士
 340-009 津山 亮輔
 352-000 平野 哲弥
 191-082 永澤 淳
 289-115 中釜 康一郎
 101-212 吉川 宏一
 243-064 大山 太作
 265-094 古賀 将司
 254-032 高野 隆行
 317-000 坂本 龍也
 304-008 斉藤 宏
 107-108 小澤 大介
 215-040 嶋津 好実
 035-237 井上 一樹
 349-018 中西 昭仁
 231-059 土井 耕治
 318-038 池渕 浩
 325-014 土井 貴人
 340-014 中山 顕司
 020-045 塩満 智之



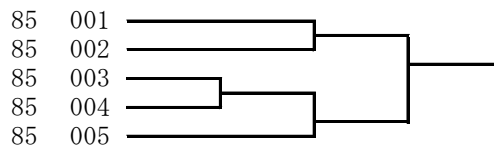
84 男子(55~59歳)組手競技

278-018 中谷 直樹
 022-000 入潮 賢和
 014-076 橋本 浩一
 080-002 在田 憲史
 229-079 田中 康之
 158-006 山本 光章
 325-029 矢野 実
 317-070 藤田 政洋
 050-110 森本 二郎
 347-000 植田 仁
 101-007 松村 一典
 278-000 橋本 栄一
 286-015 六反 和弘
 014-061 夏川 和浩



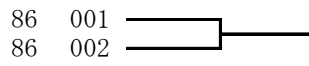
85 男子(60~64歳)組手競技

185-209 辻 俊一
 167-122 渡邊 敏英
 204-094 中村 陽一
 185-175 下野 日出幸
 246-000 名倉 義人



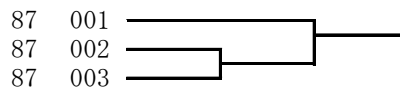
86 男子(65~69歳)組手競技

192-000 山本 昌宏
 107-000 大内 浩行



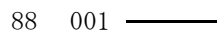
87 男子(70~74歳)組手競技

041-000 神野 英治
 295-115 辻 和生
 054-000 石川 保人



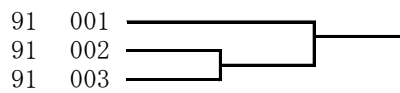
88 男子(75歳以上)組手競技

246-044 広瀬 孟司



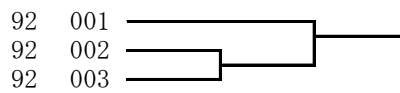
91 女子(35~39歳)組手競技

046-112 石原 さやか
 181-075 大田 好美
 375-029 井上 宏美



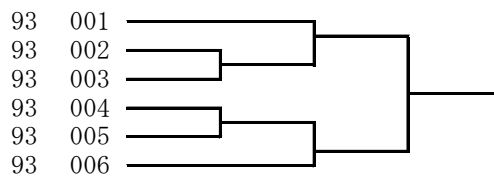
92 女子(40~44歳)組手競技

115-206 中野 あや
 304-011 端山 亜希子
 107-154 岩谷 美徳



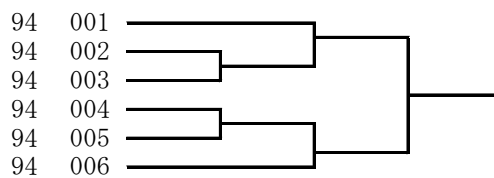
93 女子(45~49歳)組手競技

237-080 木多 和子
 289-109 江見 美栄子
 364-014 片山 香穂
 318-170 杉山 朋代
 325-024 中埜 夕香里
 289-066 和泉 圭子



94 女子(50~54歳)組手競技

317-061 坂本 智子
 325-025 今富 希
 049-048 岡崎 ゆかり
 022-061 橋本 和歌子
 387-000 多田 陽子
 325-036 佐々木 紀子



95 女子(55歳以上)組手競技

192-109	福田 統子	95 001	
054-084	福田 有紀	95 002	

65 男子組手(-60kg) 競技

360-009	星野 龍成	65 001	
238-199	熊野 匠真	65 002	
516-405	早瀬 虎太郎	65 003	
278-017	伊藤 道淳	65 004	
358-002	穂野 翔星	65 005	
516-206	平山 善達	65 006	
166-105	宮崎 勝喜	65 007	
516-204	奥重 空人	65 008	
290-024	戸田 舞輝	65 009	
022-058	三村 泰生	65 010	
331-006	宮田 元登	65 011	
516-401	中村 誠道	65 012	
101-023	石井 将貴	65 013	

66 男子組手(-67kg) 競技

358-000	長谷川 裕介	66 001	
238-205	西山 三雲	66 002	
298-018	橋本 幹太	66 003	
153-076	高吉 陽太	66 004	
290-023	戸田 真輝士	66 005	
238-227	熊野 隼	66 006	
306-044	西川 元輝	66 007	
022-046	入潮 都麦	66 008	

67 男子組手(-75kg) 競技

234-097	森田 爽太郎	67 001	
360-004	中杉 奏	67 002	
318-060	杉山 春樹	67 003	
516-201	巴 波矢斗	67 004	

68 男子組手(-84kg) 競技

238-142	佐藤 総一郎	68 001	
266-037	松本 龍魁	68 002	
318-114	大水 春弥	68 003	

69 男子組手(+84kg) 競技

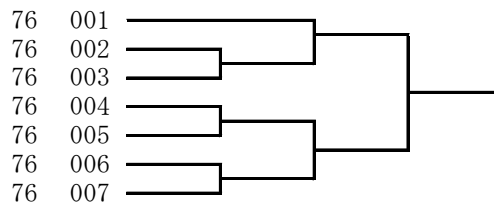
064-124	三木 琢海	69 001	
228-009	向 聡一郎	69 002	
358-005	メレディース 怜士 ジェーム	69 003	
064-123	三木 龍介	69 004	
118-092	小関 隼人	69 005	

75 女子組手(-50kg) 競技

516-304	穂野 愛星	75 001	
022-057	三村 天翔	75 002	
516-306	森 麻衣佳	75 003	
229-063	古門 万桜	75 004	
556-302	古門 万奈	75 005	
516-309	岸下 凜俐	75 006	
054-203	久保田 羅夢	75 007	

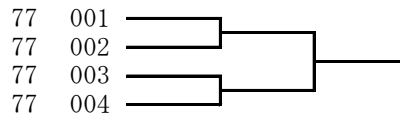
76 女子組手(-55kg) 競技

516-209 東野 菜奈美
 501-201 富松 芽生
 190-093 上出 亜矢那
 029-176 田山 末莉
 380-008 本條 雪華
 044-053 椋本 珠音
 101-069 岡井 沙樹



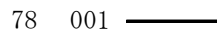
77 女子組手(-61kg) 競技

054-148 富松 生悠
 516-305 丸山 ちひろ
 050-107 山本 ももこ
 516-308 橘 未紗



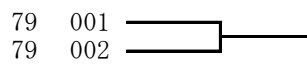
78 女子組手(-68kg) 競技

318-043 木村 心優



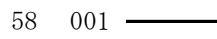
79 女子組手(+68kg) 競技

118-067 山田 夢乃
 351-003 上田 美優



58 男子団体形競技

516-991 神港学園高



59 女子団体形競技

516-992 神港学園高
 518-991 東洋大学附属姫路高

