

※ 形競技は、決勝ラウンドで、再度抽選を行い、採点方式で順位を決定します。

※ 形競技決勝ラウンド・組手競技決勝トーナメントに残った選手は、表彰がありますので、最後まで残って、表彰席へ全員で移動してください。

11 小学1年生男子形競技

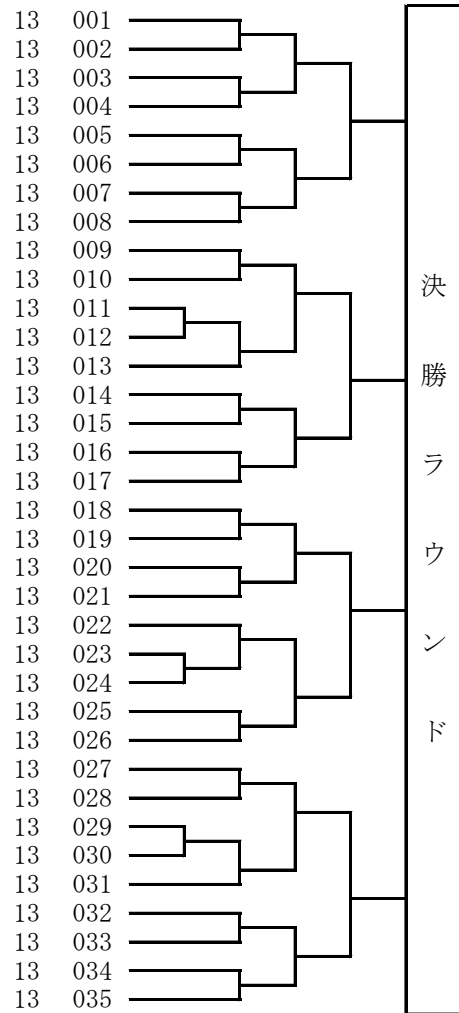
119-018	神戸 稗田小	大石 立樹	11	001	決勝ラウンド
228-060	神戸 北五葉小	春藤 翼空	11	002	
050-220	西宮 段上小	鴻山 咲太	11	003	
364-026	加東 滝野東小	三野 裕暉	11	004	
238-309	神戸 灘小	久保 徹真	11	005	
055-199	神戸 井吹東小	佐々木 蒼真	11	006	
014-085	伊丹 昆陽里小	白井 寿季	11	007	
278-055	三木 三樹小	永井 優祐	11	008	
215-068	神戸 雲中小	宰井 琴弥	11	009	
388-016	丹波 和田小	久下 褒人	11	010	
278-060	神戸 長田南小	田原 柊大郎	11	011	
077-237	伊丹 緑丘小	針石 藍瑠	11	012	
064-208	姫路 荒川小	郷原 圭寿	11	013	
057-084	宝塚 西山小	樋口 想	11	014	
342-016	尼崎 立花南小	中本 理仁	11	015	
022-127	赤穂 塩屋小	榊 慶笑	11	016	
308-054	姫路 大津茂小	村木 武蔵	11	017	
237-108	神戸 高津橋小	城ヶ辻 蓮斗	11	018	
238-306	神戸 高羽小	福島 功将	11	019	
055-198	神戸 小寺小	杉山 千隼	11	020	
050-218	西宮 段上小	金澤 利一	11	021	
185-486	尼崎 上坂部小	管原 大智	11	022	
153-109	加古川 野口小	坂本 幸仁	11	023	
278-061	神戸 真野小	徳永 恵十郎	11	024	
064-210	姫路 八幡小	松原 一毅	11	025	
057-085	宝塚 西山小	西澤 蒼士	11	026	
215-074	神戸 春日野小	小林 耀	11	027	
238-307	神戸 西灘小	鶴田 朝緋	11	028	
254-027	姫路 城陽小	安積 奏良	11	029	
147-067	加古川 野口小	宮本 旺成	11	030	
055-200	神戸 神戸大学附属小	堂内 貫玄	11	031	
337-024	加古川 東神吉南小	的場 蒼	11	032	
385-010	姫路 船場小	山下 隼澄	11	033	

364-019	小野	小野東小	帆先	丈瑠	12	001
134-031	豊岡	五荘小	田邊	珀	12	002
318-162	川西	けやき坂小	小西	綾人	12	003
379-011	神戸	井吹の丘小	小鷹	宏弥	12	004
064-204	姫路	英賀保小	松本	晟志	12	005
238-296	神戸	西灘小	平岡	朔	12	006
035-386	姫路	津田小	井上	颯大	12	007
349-029	加古川	野口小	三根	新太	12	008
165-340	神戸	ありの台小	勝江	飛成	12	009
055-201	神戸	舞多聞小	谷口	陽大	12	010
289-176	神戸	本山第三小	西村	顕広	12	011
278-048	三木	緑が丘東小	岩井	悠聖	12	012
022-126	赤穂	赤穂小	小野	晴義	12	013
217-086	神戸	白川小	門田	元気	12	014
088-128	姫路	高丘西小	岩木	慶次	12	015
365-015	神戸	兵庫大開小	藤田	桔平	12	016
115-217	神戸	舞多聞小	田村	耀大	12	017
295-140	神戸	月が丘小	今井	公介	12	018
318-164	川西	緑台小	林	海燈	12	019
304-026	芦屋	宮川小	平井	竣登	12	020
244-025	三木	緑が丘東小	鳴瀧	莉士	12	021
278-059	神戸	だいち小	野々上	一輝	12	022
254-026	姫路	手柄小	樫谷	練人	12	023
055-203	神戸	舞多聞小	仁科	太一	12	024
260-110	尼崎	武庫東小	金光	剛志	12	025
385-009	姫路	荒川小	中島	旺音	12	026
153-104	加古川	両荘みらい学園	山神	桜虎	12	027
388-005	丹波	崇広小	岩本	昊樹	12	028
278-065	神戸	駒ヶ林小	中村	尊	12	029
337-020	加古川	鳩里小	藪下	陽大	12	030
115-212	神戸	舞多聞小	二宮	陽太	12	031
064-202	姫路	糸引小	野間	遥斗	12	032
215-072	神戸	美野丘小	草山	樹生	12	033
265-091	たつの	小宅小	松尾	大翔	12	034
055-202	神戸	小束山小	平田	優之助	12	035
057-082	宝塚	西山小	朝山	慈史	12	036
325-053	明石	林小	茨城	絢斗	12	037
165-339	西宮	北六甲台小	黒木	亮	12	038
238-301	神戸	稗田小	蒲谷	漣	12	039
243-071	西宮	浜脇小	宗和	樹生	12	040
190-138	明石	藤江小	浪花	南	12	041
101-255	神戸	箕谷小	吉永	晋大	12	042
263-035	尼崎	下坂部小	衣笠	寿	12	043
273-137	宝塚	良元小	加原	諒大	12	044
278-056	三木	三樹小	宮崎	碧翔	12	045
318-163	川西	けやき坂小	谷畑	渉	12	046
134-001	養父	宿南小	林田	春晴	12	047
260-109	尼崎	武庫東小	李	鐘隆	12	048
119-017	神戸	摩耶小	酒井	朝晴	12	049
234-120	加古川	氷丘小	喜多山	大雅	12	050
165-347	西宮	山口小	今井	啓人	12	051
115-218	神戸	舞多聞小	荒閑	真晴	12	052
064-197	姫路	荒川小	早瀬	将絆	12	053
228-058	神戸	北五葉小	石原	一	12	054
153-105	加古川	野口小	立花	琥煌	12	055

決勝ラウンド

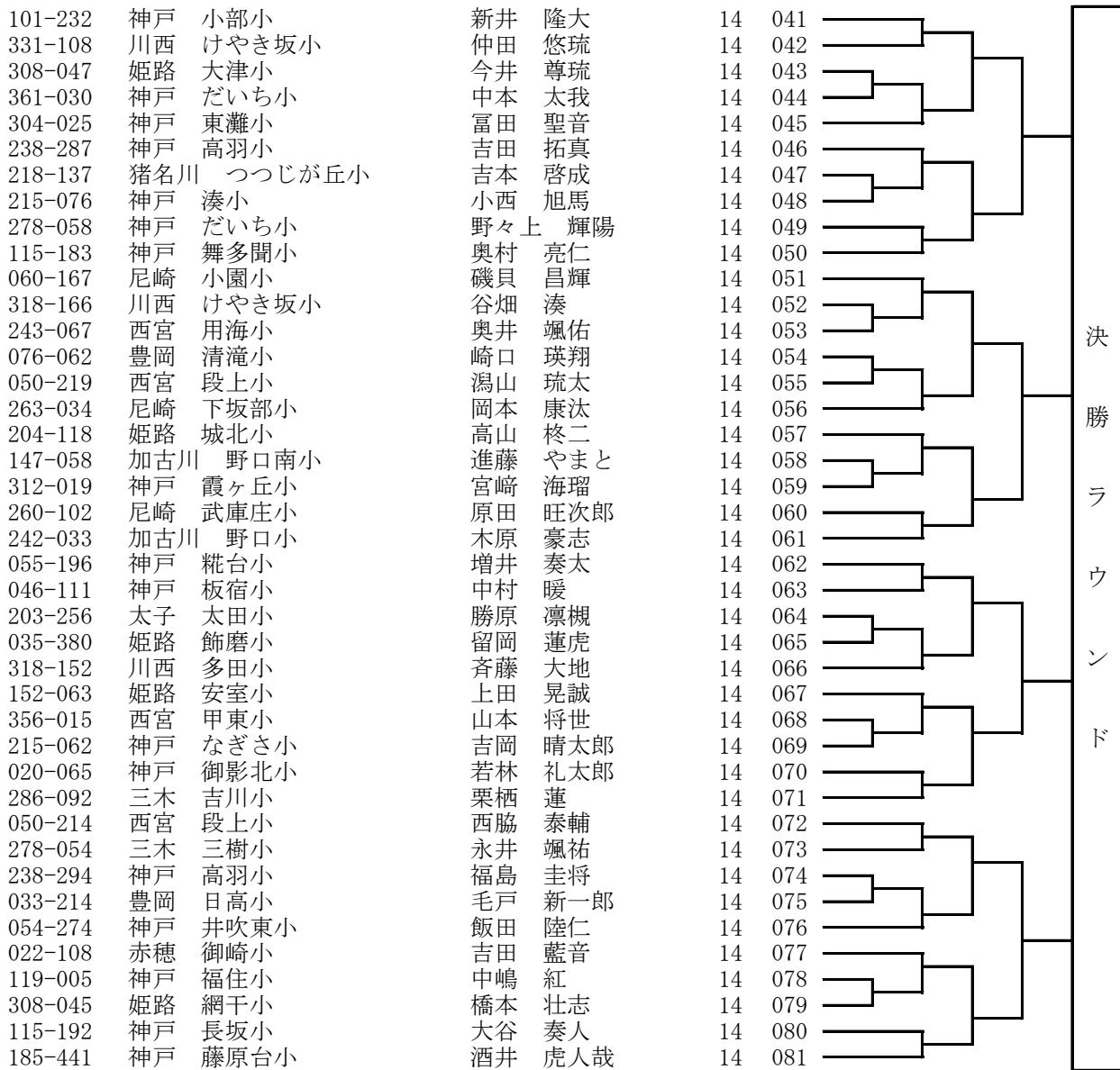
055-181 神戸 東町小
 022-114 赤穂 塩屋小
 054-272 神戸 井吹東小
 020-062 神戸 なぎさ小
 231-053 神戸 花谷小
 216-006 神戸 神出小
 101-256 神戸 小部小
 318-172 川西 明峰小
 014-082 伊丹 稲野小
 373-003 三田 三輪小
 035-394 姫路 八幡小
 278-045 三木 緑が丘東小
 289-170 神戸 向洋小
 175-104 稲美 加古小
 115-215 神戸 舞多聞小
 204-133 姫路 野里小
 161-098 加古川 平岡北小
 234-117 加古川 氷丘小
 034-074 西宮 深津小
 237-098 明石 貴崎小
 304-020 芦屋 宮川小
 273-132 宝塚 末成小
 115-200 神戸 西脇小
 215-067 神戸 中央小
 101-266 神戸 泉台小
 318-173 川西 多田小
 302-068 明石 貴崎小
 278-057 三木 自由が丘東小
 265-084 たつの 小宅小
 303-039 明石 神戸大学附属小
 217-074 神戸 白川小
 119-016 神戸 摩耶小
 388-007 丹波 北小
 014-084 伊丹 昆陽里小
 185-447 西宮 甲陽園小

大山 凜士
 奥田 陽介
 仲 悠孝
 中村 一聡
 山下 冬真
 渕上 碧葉
 谷口 大翔
 高橋 大人
 木元 翼
 柴田 稜寿
 和田 悠希
 毛利 統磨
 中尾 優斗
 畠 煌征
 鼻 藍生
 長谷川 修太
 川上 新太
 寺田 将吾
 菊川 登夢
 高田 立稀
 佐藤 侃己
 西山 真叶
 川嶋 桔平
 小原 隆一郎
 豊永 彪人
 辻 寛太
 長谷川 源
 藤岡 有希
 黒田 桐士朗
 時枝 大地
 堺 要太
 窪島 幹太
 高橋 煌
 白井 悠貴
 秦 聡一郎



064-191	姫路	荒川小	山本	朔	13	036	決勝ラウンド
161-099	稲美	天満小	富田	東侍	13	037	
388-008	丹波	新井小	谷口	哲大	13	038	
278-063	神戸	駒ヶ林小	折原	大胡	13	039	
289-171	神戸	なぎさ小	守谷	吟太郎	13	040	
022-122	赤穂	赤穂小	赤松	旺祐	13	041	
107-162	加古川	西神吉小	田中	陽琉	13	042	
203-259	姫路	南大津小	瀧口	藍羽	13	043	
237-104	明石	錦浦小	濱田	瑛叶	13	044	
014-083	伊丹	稲野小	太田	裕真	13	045	
185-481	宝塚	関西学院初等部	川本	旺	13	046	
035-385	姫路	糸引小	岡田	淳希	13	047	
101-245	神戸	桂木小	辻	颯介	13	048	
234-115	加古川	氷丘小	関口	幸太郎	13	049	
344-008	神戸	多井畑小	和田	祐松	13	050	
266-092	神戸	小束山小	鹿村	洗斗	13	051	
115-203	神戸	舞多聞小	西	祐摩	13	052	
134-027	豊岡	五荘小	柴崎	寛大	13	053	
234-118	加古川	氷丘小	早川	佳汰	13	054	
014-078	伊丹	摂陽小	杉山	文太	13	055	
273-133	宝塚	高司小	今西	大翔	13	056	
046-108	神戸	板宿小	山口	大誠	13	057	
361-024	神戸	だいち小	山形	優晴	13	058	
101-244	神戸	筑紫が丘小	不老地	良	13	059	
289-174	神戸	本山南小	中筋	一誠	13	060	
057-079	宝塚	宝塚第一小	森本	琥太郎	13	061	
185-446	西宮	東山台小	外薗	夏	13	062	
165-346	神戸	ありの台小	青木	桜理	13	063	
216-009	神戸	神出小	森下	蒼司朗	13	064	
349-030	加古川	氷丘南小	相根	悠生	13	065	
318-145	川西	多田東小	前田	拓海	13	066	
365-012	神戸	大開小	河本	扇一	13	067	
320-046	神戸	御影小	柴田	治真	13	068	
115-216	神戸	舞多聞小	松岡	樂	13	069	
278-044	三木	自由が丘東	白根	カワシ直樹	13	070	

050-201	宝塚	仁川小	岩田	旭陽	14	001	
215-060	神戸	雲中小	宰井	弥樹	14	002	
022-120	赤穂	尾崎小	萱原	守良	14	003	
312-020	神戸	東舞子小	渡邊	颯斗	14	004	
278-050	神戸	湊小	池田	樹	14	005	
115-185	神戸	舞多聞小	西川	徳	14	006	
325-056	神戸	春日野小	松田	哉要	14	007	
286-093	三木	吉川小	黒田	琉惺	14	008	
075-048	西宮	今津小	喜坂	京介	14	009	
238-288	神戸	稗田小	辻	智基	14	010	
304-019	芦屋	宮川小	吉松	昊樹	14	011	
214-086	姫路	八幡小	高松	桃也	14	012	
101-267	神戸	小部小	品川	蒼平	14	013	
159-086	小野	大部小	田中	陽大	14	014	
388-015	丹波	崇広小	芦田	晴守	14	015	
033-218	豊岡	資母小	山本	楓景	14	016	
035-383	姫路	安室東小	川森	瑛斗	14	017	
054-263	神戸	井吹の丘小	吉川	道真	14	018	
046-110	神戸	だいち小	新野	永悟	14	019	
308-046	姫路	八幡小	北野	政友	14	020	
349-020	明石	二見西小	朝山	心叶	14	021	
231-051	神戸	若草小	山本	禮乃介	14	022	
115-193	神戸	長坂小	伊東	晟太朗	14	023	
331-077	川西	明峰小	松永	健佑	14	024	
119-011	神戸	福住小	小笠原	柊十	14	025	
278-034	三木	自由が丘東小	白根	カイオ	14	026	
055-190	神戸	小束山小	松浦	弘祐	14	027	
215-063	神戸	御影北小	濱崎	健吾	14	028	
101-253	神戸	甲緑小	葉山	伊織	14	029	
238-291	明石	貴崎小	関	維心	14	030	
147-057	加古川	平岡小	井上	那津	14	031	
234-119	加古川	野口北小	山崎	蒼空	14	032	
057-073	宝塚	西山小	秋山	拓利	14	033	
115-194	神戸	舞多聞小	西	巧都	14	034	
289-175	神戸	本山南小	南都	八尋	14	035	
318-154	川西	陽明小	三島	昇真	14	036	
020-063	神戸	灘の浜小	林	昊洋	14	037	
022-106	赤穂	御崎小	松平	倫太郎	14	038	
265-077	たつの	小宅小	上田	康介	14	039	
298-048	高砂	米田西小	高橋	和大	14	040	

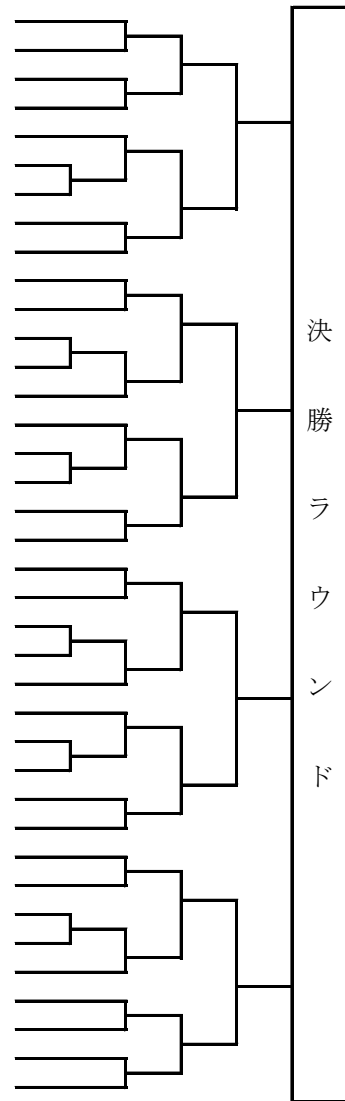


035-367	姫路 飾磨小	原田 喜市	15	001	
107-153	加古川 川西小	三浦 碧斗	15	002	
057-068	宝塚 光明小	伊波 大芽	15	003	
278-066	神戸 駒ヶ林小	鳩野 蒼真	15	004	
217-077	神戸 東落合小	松尾 翠	15	005	
118-089	伊丹 伊丹小	渡邊 哲平	15	006	
101-251	神戸 箕谷小	山田 海翔	15	007	
331-073	川西 桜が丘小	大角 琢心	15	008	
119-012	神戸 稗田小	大石 朱良	15	009	
347-019	神戸 高羽六甲アイランド小	宮坂 遼	15	010	
254-025	姫路 手柄小	樫谷 綾人	15	011	
046-105	神戸 板宿小	中池 匠	15	012	
320-045	神戸 御影小	東田 岳	15	013	
115-191	神戸 舞多聞小	猪澤 蓮大	15	014	
165-334	西宮 名塩小	上野 暖和	15	015	
054-292	神戸 井吹の丘小	山下 晴大	15	016	
350-058	西宮 脇浜小	林 寛太	15	017	
166-135	尼崎 わかば西小	西山 陽悠	15	018	
260-081	尼崎 武庫東小	石野 健太	15	019	
349-021	明石 二見西小	朝山 心翔	15	020	
312-017	神戸 東舞子小	山本 健太	15	021	
115-170	神戸 舞多聞小	中野 壱隆	15	022	
185-386	尼崎 上坂部小	田中 遙真	15	023	
367-018	尼崎 園田南小	吉田 脩真	15	024	
214-085	姫路 荒川小	八幡 廉	15	025	
018-101	神戸 福池小	神足 翔太	15	026	
289-158	神戸 魚崎小	竹内 慈	15	027	
101-208	神戸 桂木小	馬淵 琉志	15	028	
022-118	赤穂 坂越小	安田 有吾	15	029	
204-136	姫路 水上小	寺前 桜介	15	030	
318-148	川西 陽明小	新家 爽太	15	031	
372-017	神戸 魚崎小	瓜谷 凌輔	15	032	
234-121	加古川 両荘みらい学園	小南 英士	15	033	
298-052	加東 社小	織部 雄大	15	034	
320-042	神戸 御影小	樽谷 悠希	15	035	
054-290	神戸 井吹の丘小	堀切 亮佑	15	036	
115-173	神戸 舞多聞小	山本 亜門	15	037	
055-155	神戸 名谷小	中谷 琉偉	15	038	

320-040 神戸 御影小
 035-391 姫路 大津茂小
 185-469 尼崎 上坂部小
 060-165 伊丹 緑丘小
 055-159 神戸 小寺小
 088-124 福崎 八千種小
 278-043 三木 緑が丘東小
 119-013 神戸 稗田小
 054-291 神戸 木津小
 242-030 高砂 阿弥陀小
 054-284 神戸 木津小
 217-079 神戸 西落合小
 190-123 明石 錦が丘小
 115-202 神戸 舞多聞小
 254-022 姫路 津田小
 349-032 加古川 若宮小
 350-049 西宮 甲陽園小
 046-100 神戸 板宿小
 165-316 神戸 ありの台小
 388-004 丹波 南小
 217-078 神戸 東落合小
 265-081 たつの 小宅小
 118-093 伊丹 神津小
 055-193 神戸 東町小
 054-271 神戸 井吹東小
 022-121 赤穂 赤穂小
 115-182 神戸 舞多聞小
 035-374 姫路 荒川小
 101-254 神戸 箕谷小
 216-005 神戸 神出小
 050-194 西宮 苦楽園小
 349-031 加古川 氷丘南小
 115-208 神戸 舞多聞小
 334-026 神戸 福住小
 033-216 豊岡 弘道小
 289-157 明石 神戸大学附属小
 159-085 神崎 八千種小
 057-069 宝塚 西山小

神宮 明日飛
 八木 佑晟
 管原 大翔
 岡井 大芽
 川西 雄大
 中塚 心大
 吉川 朔慈
 吉岡 隼汰
 東 承太郎
 新保 雄大
 鍋谷 琉良
 藤本 陽優
 藤田 湊和
 坂根 望
 大塚 理久
 大崎 将輝
 賀嶋 慧
 加藤 尚隆
 南 虎汰
 大垣 陽奈太
 松尾 蒼
 花江 柊真
 中島 悠生
 松岡 悠太
 仲 憲吾
 赤松 辰起
 二宮 晴渡
 末道 慧之
 吉永 圭吾
 瀧上 陽多
 小山 蒼士郎
 相根 快成
 大平 一範
 高野 鉄生
 牧井 俊輔
 工藤 恭太郎
 児島 快
 樋口 然

15 039
 15 040
 15 041
 15 042
 15 043
 15 044
 15 045
 15 046
 15 047
 15 048
 15 049
 15 050
 15 051
 15 052
 15 053
 15 054
 15 055
 15 056
 15 057
 15 058
 15 059
 15 060
 15 061
 15 062
 15 063
 15 064
 15 065
 15 066
 15 067
 15 068
 15 069
 15 070
 15 071
 15 072
 15 073
 15 074
 15 075
 15 076



決勝ラウンド

055-147	神戸	竹の台小	森脇	大惺	16	001	決勝ラウンド
295-124	三木	吉川小	香下	輝義	16	002	
337-017	加古川	鳩里小	藪下	学叶	16	003	
303-033	明石	人丸小	原田	晴希	16	004	
064-175	姫路	手柄小	河野	翔輝	16	005	
243-066	西宮	用海小	福井	匠	16	006	
060-159	尼崎	小園小	浅田	悠翔	16	007	
304-018	芦屋	宮川小	佐藤	建心	16	008	
260-076	尼崎	武庫庄小	原田	紘太郎	16	009	
014-079	伊丹	池尻小	宮崎	舞宙	16	010	
234-105	加古川	八幡小	八代	醒 晴	16	011	
203-250	姫路	白浜小	黒田	源十	16	012	
278-037	三木	緑が丘東小	毛利	悠人	16	013	
035-358	姫路	青山小	飯塚	理人	16	014	
320-038	神戸	御影小	柴田	匠真	16	015	
057-072	宝塚	西山小	井野	天吾	16	016	
238-282	神戸	稗田小	辻	悠里	16	017	
237-082	明石	貴崎小	高田	琉生	16	018	
115-163	神戸	多聞の丘小	藤原	鉄平	16	019	
289-159	神戸	住吉小	岡嶋	哲平	16	020	
190-114	明石	魚住小	高田	宗汰	16	021	
363-003	神戸	宮川小	山本	絃介	16	022	
356-001	神戸	北須磨小	渡邊	慧	16	023	
378-014	神戸	福田小	渡邊	司	16	024	
077-235	伊丹	有岡小	松崎	由宇	16	025	
238-281	明石	貴崎小	関	葵生	16	026	
106-107	加古川	西神吉小	石田	朝土	16	027	
266-087	神戸	小束山小	鹿村	旭翔	16	028	
064-192	姫路	高岡小	油谷	翔愛	16	029	
185-433	神戸	藤原台小	酒井	虎之祐	16	030	
055-204	神戸	福田小	前田	紅葉	16	031	
308-048	姫路	大津小	今井	魁飛	16	032	
364-022	加古川	野口南小	春摘	森丸	16	033	
281-101	神戸	小部小	木村	勇晴	16	034	
161-090	稲美	天満小	重田	時汰	16	035	
060-158	尼崎	小園小	松岡	巧	16	036	
033-213	豊岡	三江小	栗田	碧羽	16	037	
115-164	神戸	舞多聞小	岩見	壮琉	16	038	
034-073	明石	明石小	大西	航生	16	039	
325-040	明石	林小	赤田	遥音	16	040	
318-116	伊丹	瑞穂小	久保田	心	16	041	

055-141	神戸	小寺小	渡邊	丈	16	042
035-379	姫路	飾磨小	留岡	史虎	16	043
304-017	芦屋	宮川小	秋田	匠	16	044
289-151	神戸	向洋小	増田	太一	16	045
101-220	明石	朝霧小	山下	正和	16	046
318-153	川西	多田小	斉藤	大和	16	047
286-085	三田	つつじが丘小	藤田	蒼祐	16	048
238-285	神戸	御影北小	中村	柗哉	16	049
185-363	尼崎	下坂部小	安田	啓之介	16	050
337-014	加古川	氷丘小	中西	琉	16	051
064-172	姫路	手柄小	鎌田	眞太郎	16	052
243-068	西宮	用海小	畑	陸斗	16	053
115-162	神戸	西脇小	川嶋	環太郎	16	054
260-077	尼崎	武庫東小	李	鐘仁	16	055
057-075	宝塚	宝塚第一小	松島	遥輝	16	056
060-157	尼崎	下坂部小	阿部	遥人	16	057
278-029	神戸	北山小	山崎	權	16	058
361-028	神戸	だいち小	井上	慶次	16	059
325-055	明石	王子小	國廣	大幹	16	060
254-023	姫路	城陽小	安積	良羽	16	061
054-252	神戸	桜が丘小	和田	丈太郎	16	062
306-071	西宮	南甲子園小	川村	隼翔	16	063
057-071	宝塚	西山小	柴田	悠成	16	064
295-118	加東	兵庫教育大学附属小	田中	快	16	065
106-100	加古川	西神吉小	北野	伊悠	16	066
278-052	神戸	駒ヶ林小	松本	湧武	16	067
266-088	神戸	舞多聞小	西本	創	16	068
161-086	稲美	天満小	富田	周侍	16	069
115-160	神戸	会下山小	浜村	龍青	16	070
203-252	姫路	網干小	岡田	燈人	16	071
334-027	神戸	稗田小	三浦	彰介	16	072
238-277	神戸	高羽小	吉田	悠真	16	073
318-149	川西	陽明小	松居	拓斗	16	074
350-041	西宮	甲陽園小	北口	新大	16	075
107-161	加古川	西神吉小	田中	優楽	16	076
022-096	赤穂	高雄小	藪下	夢希	16	077
035-377	姫路	糸引小	竹中	健人	16	078
055-192	神戸	小寺小	安川	明良	16	079
153-083	加古川	別府西小	小林	蒼空	16	080
344-007	神戸	多井畑小	西川	隆斗	16	081
238-275	神戸	高羽小	近藤	司	16	082
204-117	姫路	城西小	丁坪	良斗	16	083

決
勝
ラ
ウ
ン
ド

21 小学1年生女子形競技

115-223	神戸 舞多聞小	西川 依杜	21 001	
035-396	姫路 大津茂小	八木 柚花	21 002	
286-110	三田 学園小	久保川 律	21 003	
185-487	尼崎 上坂部小	田中 咲結	21 004	
190-148	明石 錦が丘小	石塚 美怜奈	21 005	
331-123	川西 加茂小	岡田 麻佑	21 006	
388-014	丹波 崇広小	高橋 和佳	21 007	
238-308	神戸 御影北小	中村 紗蘭	21 008	
203-257	たつの 誉田小	秦 柚葉	21 009	
185-491	西宮 春風小	小島 彩瑚	21 010	
115-222	神戸 伊川谷小	大谷 冬結	21 011	
237-110	播磨 伊川谷小	谷垣 琉華	21 012	
377-008	三木 自由が丘東	吉中 美珠樹	21 013	
298-053	姫路 白浜小	橋本 結愛	21 014	
190-149	明石 魚住小	大前 初椛	21 015	
020-066	神戸 御影北小	若林 芙由子	21 016	
159-087	加西 北条東小	那須 心音	21 017	
064-209	姫路 荒川小	山本 音羽	21 018	

22 小学2年生女子形競技

054-273	神戸 春日野小	松尾 柚佳	22 001	
108-022	宝塚 安倉小	藤本 美尋	22 002	
312-025	神戸 霞ヶ丘小	宮崎 映瑠	22 003	
334-031	神戸 摩耶小	北川 千乃	22 004	
166-137	西宮 広田小	岡田 愛梨	22 005	
152-064	姫路 豊富小中	堀 彩織	22 006	
308-055	姫路 網干小	近藤 杏羽	22 007	
306-084	西宮 樋ノ口小	原田 りりな	22 008	
115-213	神戸 舞多聞小	猪澤 希優	22 009	
185-465	三田 志手原小	川崎 和結華	22 010	
057-081	宝塚 西山小	門 美良	22 011	
265-085	姫路 高岡小	藤原 由芽	22 012	
215-071	神戸 中央小	安 智雪	22 013	
238-297	神戸 福住小	西川 心鳳	22 014	
331-110	川西 明峰小	山川 千文	22 015	
134-030	豊岡 五荘小	森田 莉子	22 016	
101-270	明石 沢池小	藤田 美月	22 017	
318-165	川西 けやき坂小	福本 実央	22 018	
278-049	三木 緑が丘東小	岡田 一織	22 019	
055-194	神戸 東町小	松岡 沙和	22 020	
190-139	明石 錦が丘小	藤田 彩希	22 021	
344-009	神戸 竜が台小	正林 佑椰	22 022	
046-114	神戸 板宿小	中池 纏	22 023	
349-027	明石 二見西小	朝山 心桜	22 024	
289-172	神戸 東灘小	竹原 彩加	22 025	
055-205	神戸 福田小	前田 羽麗	22 026	
035-389	姫路 青山小	林 結楓	22 027	
185-484	西宮 苦楽園小	岡市 弥和	22 028	
166-136	尼崎 わかば西小	西山 侑杏	22 029	
050-208	尼崎 武庫小	池田 恵菜	22 030	
302-067	明石 江井島小	山本 杏華	22 031	
298-051	高砂 米田西小	井上 月陽	22 032	
018-107	神戸 福池小	呉 詩葉	22 033	
242-034	加古川 野口小	木原 凜子	22 034	
115-214	神戸 舞多聞小	本郷 麗奈	22 035	
318-161	川西 多田小	栗野 真帆	22 036	
060-166	尼崎 小園小	松岡 好	22 037	
265-086	たつの 小宅小	前田 朱凜	22 038	
057-083	宝塚 光明小	伊波 優花	22 039	
278-047	三木 広野小	楠原 莉奈	22 040	

064-190	姫路	荒川小	三ヶ島	杏華	23	001	決勝ラウンド
185-467	尼崎	下坂部小	入江	紬生	23	002	
318-171	川西	北陵小	山本	紬	23	003	
107-164	高砂	高砂小	今井	菜々子	23	004	
204-134	姫路	水上小	熊谷	綾乃	23	005	
057-086	宝塚	西山小	西澤	心陽	23	006	
367-022	尼崎	小園小	高鳥	安寿奈	23	007	
101-235	神戸	桂木小	定本	実依	23	008	
350-057	芦屋	山手小	辻	瑞織	23	009	
076-063	豊岡	日高小	西岡	和優	23	010	
388-006	丹波	崇広小	高橋	千佳	23	011	
331-111	川西	けやき坂小	中村	音遥	23	012	
286-104	三田	つつじが丘小	岡	咲那	23	013	
228-059	神戸	塩屋北小	臼井	彩希	23	014	
020-067	神戸	高羽小	大山	奈桜	23	015	
107-166	高砂	高砂小	齋藤	優結	23	016	
115-197	神戸	神戸祇園小	足立	琉桜	23	017	
298-050	姫路	白浜小	橋本	愛花	23	018	
238-295	神戸	西郷小	山崎	来実	23	019	
046-109	神戸	板宿小	山崎	伊吹	23	020	
204-135	姫路	水上小	寺前	さくら	23	021	
298-041	加古川	鳩里小	橋本	心希	23	022	
076-068	豊岡	日高小	伊藤	羽美	23	023	
218-138	猪名川	大島小	能勢	千代	23	024	
364-011	加古川	野口小	岸本	望瑚	23	025	
107-165	高砂	高砂小	齋藤	一花	23	026	
055-179	神戸	東町小	大岡	茜	23	027	
305-040	姫路	御国野小	野中	椋	23	028	
216-016	神戸	神出小	松尾	莉心	23	029	
107-171	高砂	米田西小	児玉	唯羽	23	030	
185-470	尼崎	上坂部小	管原	杏	23	031	
278-062	神戸	駒ヶ林小	藤原	安那	23	032	
050-217	西宮	段上小	金澤	しずく	23	033	
331-098	猪名川	白金小	岡田	望佑	23	034	
308-044	姫路	大津小	笹岡	心陽	23	035	
388-002	丹波	新井小	小谷	知愛	23	036	

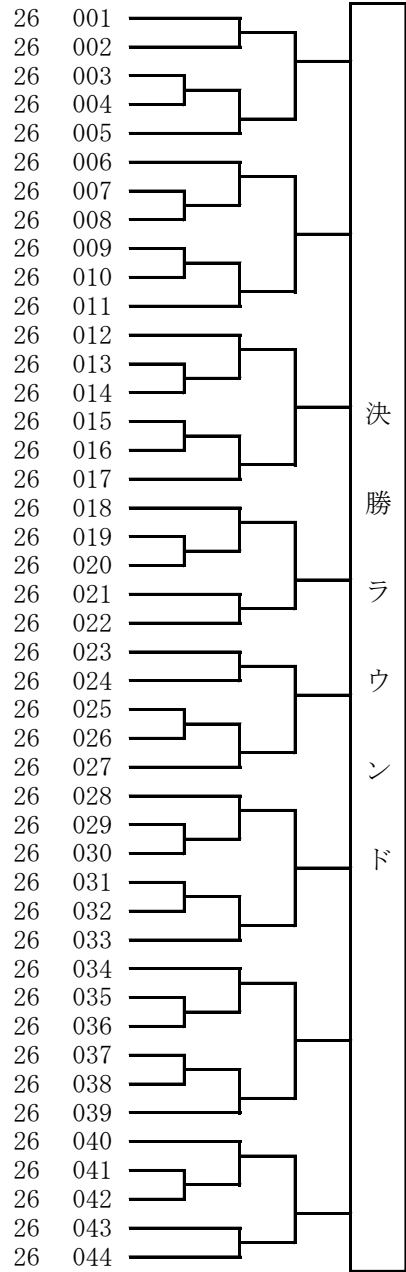
055-185	神戸	有瀬小	小畑	佑月	24	001
050-207	淡路	学習小	幡井	佑衣	24	002
260-099	尼崎	武庫東小	有田	陽菜	24	003
242-031	高砂	阿弥陀小	新保	明花音	24	004
238-293	神戸	西郷小	山田	薫	24	005
388-011	丹波	新井小	谷口	仁穂	24	006
054-267	神戸	井吹の丘小	木下	幸来	24	007
342-013	尼崎	立花南小	野口	結衣	24	008
153-107	加古川	野口小	坂本	百花	24	009
289-165	神戸	向洋小	増田	美咲	24	010
286-109	加東	東条学園小中	小林	暖果	24	011
101-226	神戸	伊川谷小	大湾	妃菜	24	012
278-064	神戸	駒ヶ林小	中村	真子	24	013
325-057	神戸	なぎさ小	露口	麻鈴	24	014
064-203	姫路	糸引小	野間	葵	24	015
054-262	神戸	井吹東小	西岡	采音	24	016
119-006	神戸	稗田小	神田	実緒	24	017
388-017	丹波	和田小	久下	心陽	24	018
265-073	たつの	半田小	圓尾	唯莉	24	019
243-070	西宮	用海小	林	美優	24	020
231-057	神戸	花谷小	糸瀬	日茉莉	24	021
365-003	神戸	神戸祇園小	岩城	燈	24	022
185-432	尼崎	下坂部小	安田	紫乃	24	023
153-103	加古川	両荘みらい学園	山神	妃那	24	024
325-047	明石	林小	赤田	優芽	24	025
372-019	神戸	魚崎小	福村	彩生	24	026
115-219	神戸	南落合小	柳谷	ゆめか	24	027
385-002	高砂	阿弥陀小	田井	彩華	24	028
289-167	神戸	本山南小	堀	もも	24	029
278-035	三木	自由が丘小	中谷	妃凜	24	030
278-046	三木	広野小	楠原	彩那	24	031
312-023	明石	中崎小	長谷川	波那	24	032
325-054	明石	林小	茨木	紗麗	24	033
286-088	三田	つつじが丘小	藤田	寿々	24	034
054-276	神戸	井吹の丘小	山室	文乃	24	035
115-205	神戸	舞多聞小	田村	優菜	24	036
216-012	明石	藤江小	出口	芽依	24	037
185-399	西宮	上ヶ原小	中嶋	光彩	24	038
350-047	西宮	甲陽園小	生野	花	24	039
342-012	尼崎	立花南小	高原	明日香	24	040
108-024	宝塚	安倉北小	東陽	愛	24	041
265-090	たつの	神岡小	漢城	沙和	24	042
388-009	丹波	崇広小	岩本	空葉	24	043
050-198	西宮	大社小	櫻田	一禾	24	044
289-166	神戸	本山第一小	赤尾	あや乃	24	045
364-001	加東	滝野東小	服部	桜絢	24	046
278-036	神戸	北山小	牛尾	佳怜	24	047
388-010	丹波	東小	小山	唯	24	048
057-087	宝塚	逆瀬台小	小竹	望美	24	049
377-005	神戸	月が丘小	谷口	桜彩	24	050
325-058	神戸	春日野小	福元	心奏	24	051
365-004	神戸	摩耶小	藤田	真央美	24	052
238-292	神戸	六甲小	樋口	七海	24	053
342-015	尼崎	立花南小	栗井	小陽	24	054
153-110	三木	豊地小	坂部	瑠乃	24	055
302-065	明石	山手小	大田	栞	24	056
243-069	西宮	用海小	水内	愛依	24	057
115-209	神戸	舞多聞小	荒関	真暖	24	058
054-275	神戸	狩場台小	川西	香帆	24	059
185-440	三田	志手原小	川崎	芽結華	24	060
165-327	西宮	北六甲台小	亀岡	紗羅	24	061

決勝ラウンド

190-141	加東	兵庫教育大学附属小	西田	伊都	25	001	決勝ラウンド
304-021	芦屋	宮川小	橋本	すばる	25	002	
372-018	神戸	稗田小	橋口	紗藍	25	003	
265-093	たつの	小宅小	高野	杏璃	25	004	
361-022	神戸	西須磨小	舟本	紗彩	25	005	
020-064	神戸	なぎさ小	中村	妃那乃	25	006	
217-081	神戸	白川小	門田	希望	25	007	
318-155	川西	陽明小	三島	由愛	25	008	
054-268	神戸	井吹の丘小	中井	あさひ	25	009	
243-065	西宮	用海小	岩脇	果凛	25	010	
057-067	宝塚	西山小	門	良奈	25	011	
204-139	姫路	御国野小	河本	葵	25	012	
364-012	加古川	野口小	岸本	夏寧	25	013	
046-107	神戸	板宿小	前田	莉帆	25	014	
328-008	神戸	甲緑小	原田	歩実	25	015	
325-051	神戸	なぎさ小	武政	みやび	25	016	
064-177	姫路	荒川小	三ヶ島	楓菜	25	017	
365-013	神戸	大開小	河本	千乃	25	018	
165-341	神戸	西山小	水谷	双葉	25	019	
185-382	伊丹	桜台小	宮崎	理和子	25	020	
054-260	三木	緑が丘小	福井	美月	25	021	
107-163	高砂	高砂小	今井	明日菜	25	022	
304-022	芦屋	宮川小	秋田	雅	25	023	
185-479	西宮	夙川小	スミス	ソフィ芽依	25	024	
318-144	川西	川西北小	倉田	瑛音絆	25	025	
375-025	伊丹	緑丘小	三路	色葉	25	026	
228-055	神戸	北五葉小	春藤	莉音	25	027	
190-147	明石	錦が丘小	石塚	仁唯奈	25	028	
265-071	たつの	小宅小	前田	凛	25	029	
350-048	西宮	甲陽園小	富	希奈	25	030	
165-313	西宮	北六甲台小	金川	杏梨	25	031	
278-042	三木	緑が丘東小	岩井	萌々加	25	032	
101-218	神戸	伊川谷小	佐伯	彩里	25	033	
147-055	加古川	平岡南小	大保	心	25	034	
115-207	神戸	舞多聞小	津川	唯奈	25	035	
046-106	神戸	板宿小	山崎	楓	25	036	
064-205	姫路	英賀保小	松本	咲茉	25	037	
385-008	姫路	別所小	森下	一華	25	038	
302-066	明石	清水小	檜原	ゆめ	25	039	
190-122	加古川	平岡東小	山名	莉央	25	040	
388-003	丹波	新井小	小谷	愛種	25	041	

337-016 高砂 米田小
 076-067 豊岡 日高小
 234-107 加古川 上荘小
 377-004 神戸 月が丘小
 165-332 神戸 西山小
 350-050 西宮 樋ノ口小
 373-010 三田 三輪小
 046-104 神戸 板宿小
 190-115 明石 藤江小
 293-062 稲美 母里小
 331-074 猪名川 猪名川小
 165-336 神戸 鹿の子台小
 254-021 姫路 津田小
 055-164 神戸 小寺小
 365-010 神戸 山の手小
 101-250 神戸 小部小
 318-134 川西 けやき坂小
 115-196 神戸 若草小
 204-114 姫路 城東小
 289-150 神戸 住吉小
 278-027 三木 自由が丘東小
 237-083 神戸 玉津第一小
 165-335 神戸 ありの台小
 337-015 高砂 米田小
 101-236 神戸 桂木小
 075-050 西宮 南甲子園小
 278-031 三木 自由が丘東小
 378-015 神戸 東舞子小
 318-137 川西 多田小
 342-008 尼崎 立花南小
 055-163 神戸 小寺小
 044-054 西宮 小松小
 298-047 高砂 米田西小
 337-021 姫路 野里小
 096-083 神戸 桂木小
 231-055 神戸 下畑台小
 050-191 西宮 樋ノ口小
 165-342 神戸 西山小
 325-059 神戸 春日野小
 115-172 神戸 舞多聞小
 350-052 西宮 甲陽園小
 278-028 三木 自由が丘小
 204-140 姫路 御国野小
 365-009 神戸 こうべ小

喜多山 慧
 伊藤 百音
 藤井 優月
 谷口 心絆
 仲川 紗菜
 丸山 瑞季
 後呂 美緒
 前田 瑠花
 浪花 日向乃
 大西 真珠
 村上 莉彩
 高橋 姫依
 菅原 光梨
 新名 彩加
 前田 陽咲
 宮口 果
 井上 春花
 宮垣 美里
 岩見 早夏
 山本 咲蓮
 白根 カリナ
 野下 姫奈
 勝江 綺麗
 喜多山 凜
 定本 衣央
 奥田 陽
 深澤 璃恋
 川上 みちる
 栗野 夏帆
 中本 佳希
 森 雫月
 増田 葵花
 高橋 理子
 黒田 夢里
 藤本 乃彩
 西田 ちひろ
 中松 琉南
 細沼 実希
 松田 央
 奥村 泉咲
 岡見 月詠
 中谷 凜愛
 大西 雅涵
 藤坂 杏



愛梨

237-108	神戸	高津橋小	城ヶ辻	蓮斗	31	001
166-138	神戸	長田南小	阿部	央誠	31	002
278-061	神戸	真野小	徳永	恵十郎	31	003
055-199	神戸	井吹東小	佐々木	蒼真	31	004
228-060	神戸	北五葉小	春藤	翼空	31	005
077-237	伊丹	緑丘小	針石	藍瑠	31	006
238-309	神戸	灘小	久保	徹真	31	007
064-208	姫路	荒川小	郷原	圭寿	31	008
385-010	姫路	船場小	山下	隼澄	31	009
165-348	神戸	鹿の子台小	川畑	玲挙	31	010
364-026	加東	滝野東小	三野	裕暉	31	011
057-084	宝塚	西山小	樋口	想	31	012
286-111	三田	三田小	東郷	颯	31	013
014-085	伊丹	昆陽里小	白井	寿季	31	014
360-027	尼崎	潮小	康本	葵生	31	015
215-074	神戸	春日野小	小林	耀	31	016
342-016	尼崎	立花南小	中本	理仁	31	017
229-084	宝塚	安倉北小	山本	涼介	31	018
147-067	加古川	野口小	宮本	旺成	31	019
254-027	姫路	城陽小	安積	奏良	31	020
238-306	神戸	高羽小	福島	功将	31	021
064-210	姫路	八幡小	松原	一毅	31	022
119-018	神戸	稗田小	大石	立樹	31	023
278-055	三木	三樹小	永井	優祐	31	024
185-486	尼崎	上坂部小	管原	大智	31	025
022-127	赤穂	塩屋小	榊	慶笑	31	026
229-087	宝塚	高司小	押	福大	31	027
055-200	神戸	神戸大学附属小	堂内	貫玄	31	028
153-109	加古川	野口小	坂本	幸仁	31	029
237-111	明石	二見北小	位田	陽	31	030
215-068	神戸	雲中小	宰井	琴弥	31	031
050-220	西宮	段上小	潟山	咲太	31	032
238-307	神戸	西灘小	鶴田	朝緋	31	033
308-054	姫路	大津茂小	村木	武蔵	31	034
057-085	宝塚	西山小	西澤	蒼士	31	035
055-198	神戸	小寺小	杉山	千隼	31	036
388-016	丹波	和田小	久下	褒人	31	037

166-133	神戸 長田南小	宮下 元気	32 001
186-099	姫路 英賀保小	前田 岳	32 002
217-086	神戸 白川小	門田 元気	32 003
064-204	姫路 英賀保小	松本 晟志	32 004
115-218	神戸 舞多聞小	荒関 真晴	32 005
134-031	豊岡 五荘小	田邊 珀	32 006
190-138	明石 藤江小	浪花 南	32 007
379-011	神戸 井吹の丘小	小鷹 宏弥	32 008
318-164	川西 緑台小	林 海燈	32 009
265-091	たつの 小宅小	松尾 大翔	32 010
321-116	三田 けやき台小	丸一 陸人	32 011
243-071	西宮 浜脇小	宗和 樹生	32 012
349-029	加古川 野口小	三根 新太	32 013
153-105	加古川 野口小	立花 琥煌	32 014
337-020	加古川 鳩里小	藪下 陽大	32 015
278-048	三木 緑が丘東小	岩井 悠聖	32 016
115-212	神戸 舞多聞小	二宮 陽太	32 017
165-347	西宮 山口小	今井 啓人	32 018
238-296	神戸 西灘小	平岡 朔	32 019
318-162	川西 けやき坂小	小西 綾人	32 020
364-019	小野 小野東小	帆先 丈瑠	32 021
304-026	芦屋 宮川小	平井 竣登	32 022
325-053	明石 林小	茨城 絢斗	32 023
388-005	丹波 崇広小	岩本 昊樹	32 024
295-140	神戸 月が丘小	今井 公介	32 025
365-015	神戸 兵庫大開小	藤田 桔平	32 026
263-035	尼崎 下坂部小	衣笠 寿	32 027
331-109	川西 けやき坂小	戸田 瑞麒	32 028
165-340	神戸 ありの台小	勝江 飛成	32 029
278-056	三木 三樹小	宮崎 碧翔	32 030
360-025	尼崎 武庫庄小	山口 旦	32 031
254-026	姫路 手柄小	榎谷 練人	32 032
119-017	神戸 摩耶小	酒井 朝晴	32 033
215-072	神戸 美野丘小	草山 樹生	32 034
289-176	神戸 本山第三小	西村 顕広	32 035
064-202	姫路 糸引小	野間 遥斗	32 036
318-163	川西 けやき坂小	谷畑 渉	32 037
228-058	神戸 北五葉小	石原 一	32 038
234-120	加古川 氷丘小	喜多山 大雅	32 039
260-110	尼崎 武庫東小	金光 剛志	32 040
238-301	神戸 稗田小	蒲谷 漣	32 041
365-011	神戸 摩耶小	藤田 一真	32 042
380-007	養父 八鹿小	山本 稀唯	32 043
175-106	加古川 別府小	小島 丞太郎	32 044
293-077	西脇 重春小	広田 庵	32 045
244-025	三木 緑が丘東小	鳴瀧 莉士	32 046
385-009	姫路 荒川小	中島 旺音	32 047
134-001	養父 宿南小	林田 春晴	32 048
088-128	姫路 高丘西小	岩木 慶次	32 049
064-197	姫路 荒川小	早瀬 将絆	32 050
115-217	神戸 舞多聞小	田村 耀大	32 051
321-115	神戸 長尾小	北垣 綾将	32 052
334-033	神戸 上筒井小	川野 幾晴	32 053
022-126	赤穂 赤穂小	小野 晴義	32 054
057-082	宝塚 西山小	朝山 慈史	32 055
153-104	加古川 両荘みらい学園	山神 桜虎	32 056

360-019	尼崎 潮小	井本 葵	33	001	
229-088	宝塚 安倉北小	橋本 暖空	33	002	
035-385	姫路 糸引小	岡田 淳希	33	003	
014-083	伊丹 稲野小	太田 裕真	33	004	
312-024	神戸 東舞子小	森本 光紀	33	005	
022-114	赤穂 塩屋小	奥田 陽介	33	006	
349-030	加古川 氷丘南小	相根 悠生	33	007	
388-007	丹波 北小	高橋 煌	33	008	
029-190	神戸 なぎさ小	中野 申喜	33	009	
344-008	神戸 多井畑小	和田 祐松	33	010	
115-215	神戸 舞多聞小	昇 藍生	33	011	
186-089	姫路 津田小	深町 大我	33	012	
302-068	明石 貴崎小	長谷川 源	33	013	
215-067	神戸 中央小	小原 隆一郎	33	014	
234-115	加古川 氷丘小	関口 幸太郎	33	015	
101-245	神戸 桂木小	辻 颯介	33	016	
365-012	神戸 大開小	河本 扇一	33	017	
055-191	神戸 二見西小	井手 翔	33	018	
318-173	川西 多田小	辻 寛太	33	019	
237-098	明石 貴崎小	高田 立稀	33	020	
046-108	神戸 板宿小	山口 大誠	33	021	
175-104	稲美 加古小	畠 煌征	33	022	
014-078	伊丹 摂陽小	杉山 文太	33	023	
119-010	神戸 美野丘小	小野原 康太	33	024	
217-074	神戸 白川小	堺 要太	33	025	
161-099	稲美 天満小	富田 東侍	33	026	
278-044	三木 自由が丘東	白根 カワシ	33	027	
101-244	神戸 筑紫が丘小	不老地 良	33	028	
304-020	芦屋 宮川小	佐藤 侃己	33	029	
020-062	神戸 なぎさ小	中村 一聡	33	030	
186-098	姫路 津田小	服部 湊士	33	031	
101-256	神戸 小部小	谷口 大翔	33	032	
022-122	赤穂 赤穂小	赤松 旺祐	33	033	
266-092	神戸 小束山小	鹿村 洗斗	33	034	
115-216	神戸 舞多聞小	松岡 樂	33	035	
204-137	姫路 御国野小	河本 楓	33	036	
231-053	神戸 花谷小	山下 冬真	33	037	
229-086	宝塚 高司小	押 宝世	33	038	
185-446	西宮 東山台小	外蘭 夏	33	039	
361-025	神戸 だいち小	井本 蒼	33	040	
289-171	神戸 なぎさ小	守谷 吟太郎	33	041	

直樹

057-079	宝塚	宝塚第一小	森本	琥太郎	33	042
278-045	三木	緑が丘東小	毛利	統磨	33	043
186-090	姫路	津田小	塩谷	奏良	33	044
035-394	姫路	八幡小	和田	悠希	33	045
022-124	赤穂	御崎小	瀧口	旺太	33	046
331-121	川西	けやき坂小	早石	志輝	33	047
034-074	西宮	深津小	菊川	登夢	33	048
064-191	姫路	荒川小	山本	朔	33	049
203-259	姫路	南大津小	瀧口	藍羽	33	050
054-272	神戸	井吹東小	仲 悠孝		33	051
055-181	神戸	東町小	大山	凜士	33	052
289-170	神戸	向洋小	中尾	優斗	33	053
234-118	加古川	氷丘小	早川	佳汰	33	054
318-145	川西	多田東小	前田	拓海	33	055
115-203	神戸	舞多聞小	西 祐摩		33	056
101-260	淡路	一宮小	尾崎	皇仁	33	057
120-113	神戸	蓮池小	福井	陽和太	33	058
229-081	伊丹	天神川小	藤原	一尋	33	059
014-084	伊丹	昆陽里小	白井	悠貴	33	060
388-008	丹波	新井小	谷口	哲大	33	061
161-098	加古川	平岡北小	川上	新太	33	062
360-020	尼崎	下坂部小	久保田	桜心	33	063
216-006	神戸	神出小	淵上	碧葉	33	064
265-084	たつの	小宅小	黒田	桐士朗	33	065
320-046	神戸	御影小	柴田	治真	33	066
234-117	加古川	氷丘小	寺田	将吾	33	067
101-268	神戸	泉台小	岸田	虎空	33	068
229-082	宝塚	安倉小	安部	晴信	33	069
380-005	朝来	竹田小	中村	壱葵	33	070
347-013	神戸	六甲アイランド小	別府	祐誠	33	071
293-078	西脇	重春小	櫻井	大翔	33	072
273-136	宝塚	良元小	古庄	慶治	33	073
014-082	伊丹	稲野小	木元	翼	33	074
101-266	神戸	泉台小	豊永	彪人	33	075
289-174	神戸	本山南小	中筋	一誠	33	076
115-200	神戸	西脇小	川嶋	桔平	33	077
134-027	豊岡	五荘小	柴崎	寛大	33	078
373-003	三田	三輪小	柴田	稜寿	33	079
186-094	姫路	英賀保小	前田	秋希	33	080
107-162	加古川	西神吉小	田中	陽琉	33	081
237-104	明石	錦浦小	濱田	瑛叶	33	082
321-109	三田	ゆりのき台小	奥田	然	33	083

115-183	神戸	舞多聞小	奥村	亮仁	34	001
278-050	神戸	湊小	池田	樹	34	002
365-014	神戸	祇園小	飯島	大葵	34	003
033-218	豊岡	資母小	山本	楓景	34	004
318-166	川西	けやき坂小	谷畑	湊	34	005
304-019	芦屋	宮川小	吉田	昊樹	34	006
020-065	神戸	御影北小	若林	礼太郎	34	007
289-175	神戸	本山南小	南都	八尋	34	008
108-020	宝塚	安倉小	藤本	咲也	34	009
308-045	姫路	網干小	橋本	壮志	34	010
101-253	神戸	甲緑小	葉山	伊織	34	011
331-107	川西	けやき坂小	鏑木	壱	34	012
318-154	川西	陽明小	三島	昇真	34	013
317-067	太子	石海小	福田	耀	34	014
214-086	姫路	八幡小	高松	桃也	34	015
238-288	神戸	稗田小	辻	智基	34	016
215-063	神戸	御影北小	濱崎	健吾	34	017
022-106	赤穂	御崎小	松平	倫太郎	34	018
286-093	三木	吉川小	黒田	琉惺	34	019
147-057	加古川	平岡小	井上	那津	34	020
265-077	たつの	小宅小	上田	康介	34	021
055-190	神戸	小束山小	松浦	弘祐	34	022
054-263	神戸	井吹の丘小	吉川	道真	34	023
361-029	神戸	だいち小	藤井	絢志	34	024
115-185	神戸	舞多聞小	西川	徳	34	025
360-023	尼崎	潮小	野中	蒼之助	34	026
263-034	尼崎	下坂部小	岡本	康汰	34	027
046-110	神戸	だいち小	新野	永悟	34	028
331-108	川西	けやき坂小	仲田	悠琉	34	029
242-033	加古川	野口小	木原	豪志	34	030
325-056	神戸	春日野小	松田	哉要	34	031
317-066	太子	太田小	中井	稜太	34	032
075-048	西宮	今津小	喜坂	京介	34	033
373-014	三田	三輪小	後呂	公太	34	034
234-119	加古川	野口北小	山崎	蒼空	34	035
238-291	明石	貴崎小	関	維心	34	036
029-188	神戸	春日野小	二見	眞	34	037
215-062	神戸	なぎさ小	吉岡	晴太郎	34	038
318-152	川西	多田小	斉藤	大地	34	039
101-267	神戸	小部小	品川	蒼平	34	040
076-062	豊岡	清滝小	崎口	瑛翔	34	041
022-120	赤穂	尾崎小	萱原	守良	34	042
050-214	西宮	段上小	西脇	泰輔	34	043
321-095	三田	三田小	瀧下	央晟	34	044

055-196	神戸 糞台小	増井 奏太	34	045
318-147	川西 多田小	計 匡志郎	34	046
147-058	加古川 野口南小	進藤 やまと	34	047
054-274	神戸 井吹東小	飯田 陸仁	34	048
312-021	神戸 東舞子小	鶴谷 咲吾	34	049
115-192	神戸 長坂小	大谷 奏人	34	050
238-294	神戸 高羽小	福島 圭将	34	051
050-219	西宮 段上小	潟山 琉太	34	052
175-105	稲美 天満小	糸田 剛	34	053
215-060	神戸 雲中小	宰井 弥樹	34	054
152-063	姫路 安室小	上田 晃誠	34	055
360-016	尼崎 下坂部小	久保田 好誠	34	056
020-063	神戸 灘の浜小	林 昊洋	34	057
159-086	小野 大部小	田中 陽大	34	058
260-102	尼崎 武庫庄小	原田 旺次郎	34	059
204-138	姫路 御国野小	大津山 忠志	34	060
278-034	三木 自由が丘東小	白根 カイオ	34	061
203-256	太子 太田小	勝原 凜楓	34	062
321-349-020	明石 二見西小	朝山 心叶	34	063
060-167	尼崎 小園小	磯貝 昌輝	34	064
046-111	神戸 板宿小	中村 暖	34	065
101-232	神戸 小部小	新井 隆大	34	066
331-077	川西 明峰小	松永 健佑	34	067
243-067	西宮 用海小	颯井 佑	34	068
388-015	丹波 崇広小	芦田 晴守	34	069
231-051	神戸 若草小	山本 禮乃介	34	070
215-076	神戸 湊小	小西 旭馬	34	071
308-047	姫路 大津小	今井 尊琉	34	072
022-108	赤穂 御崎小	吉田 藍音	34	073
057-073	宝塚 西山小	秋山 拓利	34	074
115-194	神戸 舞多聞小	西 巧都	34	075
229-078	宝塚 安倉北小	川田 啓斗	34	076
033-214	豊岡 日高小	毛戸 新一郎	34	077
317-065	太子 太田小	中井 廉太	34	078
374-003	三木 広野小	上田 翔太	34	079
373-013	三田 三輪小	前中 結太	34	080
186-092	姫路 英賀保小	橋本 青空	34	081
115-193	神戸 長坂小	伊東 晟太朗	34	082
238-287	神戸 高羽小	吉田 拓真	34	083
161-084	加古川 野口北小	矢野 颯人	34	084
293-079	丹波 崇広小	荒井 勇大	34	085
298-048	高砂 米田西小	高橋 和大	34	086
304-025	神戸 東灘小	富田 聖音	34	087
318-132	川西 けやき坂小	岸本 日々輝	34	088

遥翔

057-069	宝塚	西山小	樋口	然	35	001
244-022	三木	緑が丘東小	鳴瀧	叶夢	35	002
334-032	神戸	上筒井小	川野	央晴	35	003
356-007	西宮	上ヶ原小	西山	瑛	35	004
331-073	川西	桜が丘小	大角	琢心	35	005
186-097	姫路	津田小	服部	旭陽	35	006
119-012	神戸	稗田小	大石	朱良	35	007
147-060	加古川	平岡南小	魚井	蒼空	35	008
242-030	高砂	阿弥陀小	新保	雄大	35	009
054-291	神戸	木津小	東	承太朗	35	010
165-316	神戸	ありの台小	南	虎汰	35	011
214-085	姫路	荒川小	八幡	廉	35	012
118-093	伊丹	神津小	中島	悠生	35	013
350-049	西宮	甲陽園小	賀嶋	慧	35	014
101-208	神戸	桂木小	馬渕	琉志	35	015
318-158	川西	川西北小	来田	村 虎心	35	016
120-112	神戸	長田小	石原	旺次郎	35	017
349-031	加古川	氷丘南小	相根	快成	35	018
046-105	神戸	板宿小	中池	匠	35	019
044-050	西宮	南甲子園小	田中	成	35	020
312-017	神戸	東舞子小	山本	健太	35	021
115-173	神戸	舞多聞小	山本	亜門	35	022
128-018	豊岡	竹野小	西村	奨真	35	023
321-349-021	明石	二見西小	朝山	心翔	35	024
298-052	加東	社小	織部	雄大	35	025
190-123	明石	錦が丘小	藤田	湊和	35	026
217-078	神戸	東落合小	松尾	蒼	35	027
035-367	姫路	飾磨小	原田	喜市	35	028
334-026	神戸	福住小	高野	鉄生	35	029
318-148	川西	陽明小	新家	爽太	35	030
254-022	姫路	津田小	大塚	理久	35	031
115-170	神戸	舞多聞小	中野	壱隆	35	032
022-118	赤穂	坂越小	安田	有吾	35	033
029-184	神戸	なぎさ小	中野	煌巳	35	034
289-157	明石	神戸大学附属小	工藤	恭太朗	35	035
101-251	神戸	箕谷小	山田	海翔	35	036
361-032	神戸	だいち小	三上	祐	35	037
018-101	神戸	福池小	神足	翔太	35	038
331-120	川西	けやき坂小	早石	陸都	35	039
347-019	神戸	高羽六甲アイランド小	宮坂	遼	35	040
185-386	尼崎	上坂部小	田中	遥真	35	041
054-284	神戸	木津小	鍋谷	琉良	35	042
260-081	尼崎	武庫東小	石野	健太	35	043
115-202	神戸	舞多聞小	坂根	望	35	044
107-153	加古川	川西小	三浦	碧斗	35	045
320-045	神戸	御影小	東田	岳	35	046
055-159	神戸	小寺小	川西	雄大	35	047

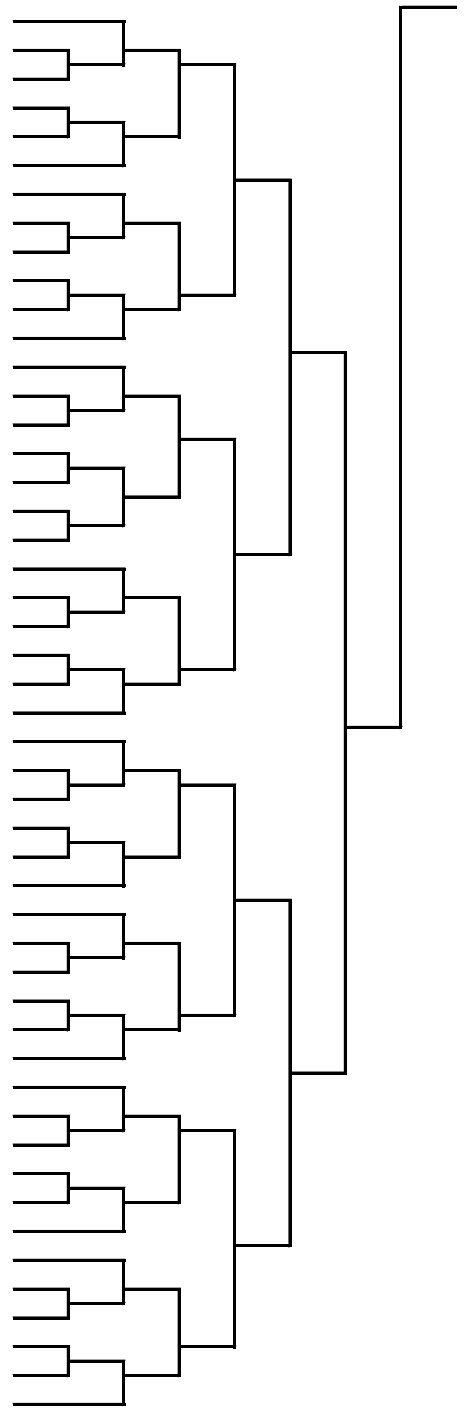
050-194	西宮	苦楽園小	小山	蒼士郎	35	048
372-017	神戸	魚崎小	瓜谷	凌輔	35	049
115-208	神戸	舞多聞小	大平	一範	35	050
217-077	神戸	東落合小	松尾	翠	35	051
128-020	豊岡	竹野小	宮崎	葵海	35	052
388-004	丹波	南小	大垣	陽奈太	35	053
367-018	尼崎	園田南小	吉田	脩真	35	054
185-469	尼崎	上坂部小	管原	大翔	35	055
054-271	神戸	井吹東小	仲	憲吾	35	056
234-121	加古川	両荘みらい学園	小南	英士	35	057
265-081	たつの	小宅小	花江	柊真	35	058
118-089	伊丹	伊丹小	渡邊	哲平	35	059
115-182	神戸	舞多聞小	二宮	晴渡	35	060
204-136	姫路	水上小	寺前	桜介	35	061
320-040	神戸	御影小	神宮	明日飛	35	062
055-155	神戸	名谷小	中谷	琉偉	35	063
373-009	三田	三輪小	奈良	晁佑	35	064
350-058	西宮	脇浜小	林	寛太	35	065
046-100	神戸	板宿小	加藤	尚隆	35	066
029-182	神戸	住吉小	横山	瞭真	35	067
349-032	加古川	若宮小	大崎	将輝	35	068
331-106	川西	けやき坂小	後藤	洸佑	35	069
120-108	神戸	蓮池小	福井	凜太郎	35	070
318-129	川西	緑台小	林	晴翔	35	071
115-191	神戸	舞多聞小	猪澤	蓮大	35	072
057-068	宝塚	光明小	伊波	大芽	35	073
046-116	神戸	五位ノ池小	新元	大陸	35	074
334-025	神戸	福住小	堀家	彰仁	35	075
128-021	豊岡	竹野小	福德	優太	35	076
254-025	姫路	手柄小	櫻谷	綾人	35	077
022-121	赤穂	赤穂小	赤松	辰起	35	078
101-265	淡路	一宮小	尾崎	皇心	35	079
033-216	豊岡	弘道小	牧井	俊輔	35	080
289-158	神戸	魚崎小	竹内	慈	35	081
159-085	神崎	八千種小	児島	快	35	082
054-292	神戸	井吹の丘小	山下	晴大	35	083
320-042	神戸	御影小	樽谷	悠希	35	084
054-290	神戸	井吹の丘小	堀切	亮佑	35	085
278-043	三木	緑が丘東小	吉川	朔慈	35	086
244-023	神戸	北山小	鈴木	耀太	35	087
035-391	姫路	大津茂小	八木	佑晟	35	088
216-005	神戸	神出小	瀧上	陽多	35	089
020-059	神戸	本山第二小	水野	杏時	35	090
229-085	宝塚	高司小	押	龍馬	35	091
165-334	西宮	名塩小	上野	暖和	35	092
217-079	神戸	西落合小	藤本	陽優	35	093
055-193	神戸	東町小	松岡	悠太	35	094
321-081	三田	武庫小	上仲	蓮太	35	095

238-277	神戸	高羽小	吉田	悠真	36	001
190-114	明石	魚住小	高田	宗汰	36	002
077-235	伊丹	有岡小	松崎	由宇	36	003
064-175	姫路	手柄小	河野	翔輝	36	004
055-139	神戸	小寺小	安藤	銀士	36	005
260-076	尼崎	武庫庄小	原田	紘太郎	36	006
321-105	三田	弥生小	笠谷	奏翔	36	007
325-040	明石	林小	赤田	遥音	36	008
185-363	尼崎	下坂部小	安田	啓之介	36	009
115-164	神戸	舞多聞小	岩見	壮琉	36	010
318-119	川西	清和台南小	岸本	瑛太	36	011
161-086	稲美	天満小	富田	周侍	36	012
334-028	神戸	鶴甲小	大野	光陽	36	013
107-161	加古川	西神吉小	田中	優楽	36	014
363-003	神戸	宮川小	山本	紘介	36	015
304-018	芦屋	宮川小	佐藤	建心	36	016
331-094	川西	けやき坂小	津代	煌生	36	017
321-104	神戸	長尾小	松山	莉生	36	018
303-033	明石	人丸小	原田	晴希	36	019
203-258	姫路	白浜小	村井	亜琉	36	020
254-023	姫路	城陽小	安積	良羽	36	021
317-062	太子	石海小	山下	陽向	36	022
293-074	西脇	重春小	広田	鳳樹	36	023
348-016	神戸	美野丘小	三村	朔矢	36	024
321-079	三田	武庫小	児玉	昇	36	025
115-162	神戸	西脇小	川嶋	環太郎	36	026
203-252	姫路	網干小	岡田	燈人	36	027
057-071	宝塚	西山小	柴田	悠成	36	028
101-231	神戸	筑紫が丘小	滝澤	太陽	36	029
337-014	加古川	氷丘小	中西	琉	36	030
055-147	神戸	竹の台小	森脇	大惺	36	031
266-088	神戸	舞多聞小	西本	創	36	032
106-107	加古川	西神吉小	石田	朝土	36	033
033-213	豊岡	三江小	栗田	碧羽	36	034
360-026	尼崎	潮小	下久保	尚音	36	035
331-054	川西	けやき坂小	中川	理人	36	036
321-118	三田	三輪小	徳山	博	36	037
034-073	明石	明石小	大西	航生	36	038
318-153	川西	多田小	斉藤	大和	36	039
064-172	姫路	手柄小	鎌田	眞太郎	36	040
046-102	神戸	板宿小	山口	遼真	36	041
238-281	明石	貴崎小	関	葵生	36	042
243-068	西宮	用海小	畑	陸斗	36	043
055-204	神戸	福田小	前田	紅葉	36	044
278-029	神戸	北山小	山崎	權	36	045
022-096	赤穂	高雄小	藪下	夢希	36	046
289-151	神戸	向洋小	増田	太一	36	047
166-124	尼崎	大庄小	川上	太陽	36	048

321-074 宝塚 西谷小
 360-018 尼崎 潮小
 331-122 川西 加茂小
 317-069 太子 石海小
 055-192 神戸 小寺小
 361-031 神戸 だいち小
 035-358 姫路 青山小
 278-052 神戸 駒ヶ林小
 378-014 神戸 福田小
 060-158 尼崎 小園小
 320-038 神戸 御影小
 238-275 神戸 高羽小
 064-192 姫路 高岡小
 054-252 神戸 桜が丘小
 115-160 神戸 会下山小
 057-075 宝塚 宝塚第一小
 289-159 神戸 住吉小
 321-111 神戸 長尾小
 260-077 尼崎 武庫東小
 034-072 神戸 舞多聞小
 334-027 神戸 稗田小
 238-282 神戸 稗田小
 101-252 神戸 箕谷小
 243-066 西宮 用海小
 153-083 加古川 別府西小
 203-250 姫路 白浜小
 014-079 伊丹 池尻小
 348-012 神戸 東灘小
 234-105 加古川 八幡小
 364-022 加古川 野口南小
 057-072 宝塚 西山小
 161-090 稲美 天満小
 337-017 加古川 鳩里小
 147-068 加古川 野口南小
 344-007 神戸 多井畑小
 318-116 伊丹 瑞穂小
 055-152 神戸 東舞子小
 115-163 神戸 多聞の丘小
 281-101 神戸 小部小
 029-180 神戸 上筒井小
 325-055 明石 王子小
 237-082 明石 貴崎小
 106-100 加古川 西神吉小
 238-285 神戸 御影北小
 350-041 西宮 甲陽園小
 331-090 川西 けやき坂小
 034-075 明石 林小
 101-243 神戸 箕谷小
 321-075 三田 ゆりのき台小

今中 奏太
 二宮 晴輝
 岡田 守生
 桑垣 悠聖
 安川 明良
 中本 一颯
 飯塚 理人
 松本 湧武
 渡邊 司
 松岡 巧
 柴田 匠真
 近藤 司
 油谷 翔愛
 和田 丈太郎
 浜村 龍青
 松島 遥輝
 岡嶋 哲平
 北垣 哲誠
 李 鐘仁
 大濱 維心
 三浦 彰介
 辻 悠里
 篠崎 晴一
 福井 匠
 小林 蒼空
 黒田 源十
 宮崎 舞宙
 岩本 龍輝
 八代 醍 晴
 春摘 森丸
 井野 天吾
 重田 時汰
 藪下 学叶
 前田 理玖
 西川 隆斗
 久保田 心
 高橋 慶多
 藤原 鉄平
 木村 勇晴
 林 晴太
 國廣 大幹
 高田 琉生
 北野 伊悠
 中村 柗哉
 北口 新大
 橋口 瑳久
 石橋 輝人
 重見 恒成
 奥田 碧

36 049
 36 050
 36 051
 36 052
 36 053
 36 054
 36 055
 36 056
 36 057
 36 058
 36 059
 36 060
 36 061
 36 062
 36 063
 36 064
 36 065
 36 066
 36 067
 36 068
 36 069
 36 070
 36 071
 36 072
 36 073
 36 074
 36 075
 36 076
 36 077
 36 078
 36 079
 36 080
 36 081
 36 082
 36 083
 36 084
 36 085
 36 086
 36 087
 36 088
 36 089
 36 090
 36 091
 36 092
 36 093
 36 094
 36 095
 36 096
 36 097



41 小学1年生女子組手競技

115-221	神戸	横尾小	山田	夏蓮	41	001
331-123	川西	加茂小	岡田	麻佑	41	002
286-110	三田	学園小	久保川	律樹	41	003
377-008	三木	自由が丘東	吉中	美珠樹	41	004
185-491	西宮	春風小	小島	彩瑚	41	005
388-014	丹波	崇広小	高橋	和佳	41	006
238-308	神戸	御影北小	中村	紗蘭	41	007
035-396	姫路	大津茂小	八木	柚花	41	008
321-119	宝塚	西谷小	林	愛渚	41	009
237-110	播磨	播磨南小	谷垣	琉華	41	010
115-222	神戸	伊川谷小	大谷	冬結	41	011
203-257	たつの	誉田小	秦	柚葉	41	012
185-487	尼崎	上坂部小	田中	咲結	41	013
321-120	三田	ゆりのき台小	日高	愛莉	41	014
298-053	姫路	白浜小	橋本	結愛	41	015
115-223	神戸	舞多聞小	西川	依杜	41	016
064-209	姫路	荒川小	山本	音羽	41	017
020-066	神戸	御影北小	若林	芙由子	41	018

42 小学2年生女子組手競技

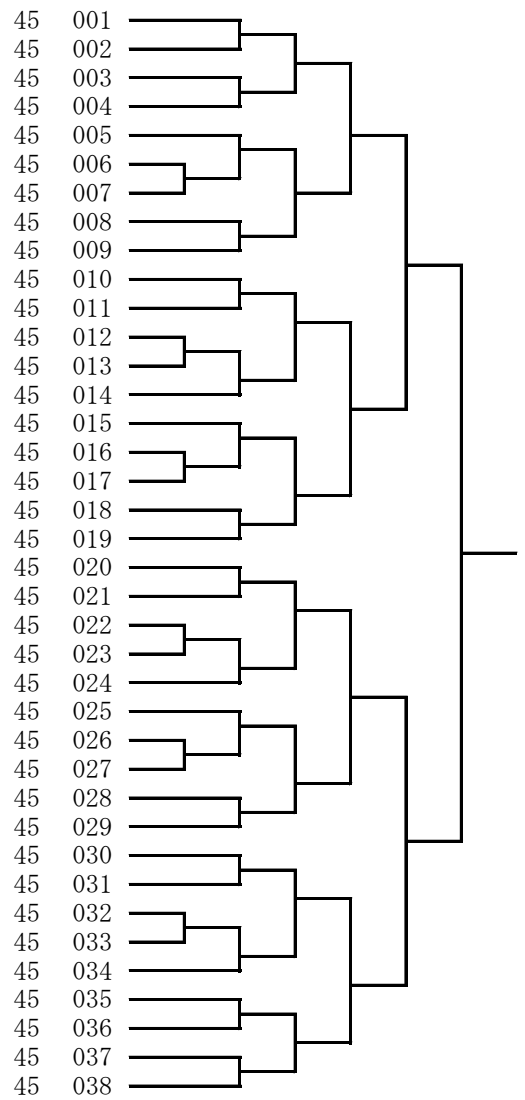
055-194	神戸	東町小	松岡	沙和	42	001
278-047	三木	広野小	楠原	莉奈	42	002
298-051	高砂	米田西小	井上	月陽	42	003
115-213	神戸	舞多聞小	猪澤	希優	42	004
134-030	豊岡	五荘小	森田	莉子	42	005
346-013	神戸	灘の浜小	岡本	茉那	42	006
308-055	姫路	網干小	近藤	杏羽	42	007
215-071	神戸	中央小	安	智雪	42	008
046-114	神戸	板宿小	中池	纏	42	009
152-064	姫路	豊富小中	堀	彩織	42	010
057-081	宝塚	西山小	門	美良	42	011
166-137	西宮	広田小	岡田	愛梨	42	012
334-031	神戸	摩耶小	北川	千乃	42	013
321-349-027	明石	二見西小	朝山	心桜	42	014
044-051	西宮	南甲子園小	田中	たまき	42	015
344-009	神戸	竜が台小	正林	佑椰	42	016
242-034	加古川	野口小	木原	凜子	42	017
318-165	川西	けやき坂小	福本	実央	42	018
306-084	西宮	樋ノ口小	原田	りりな	42	019
265-086	たつの	小宅小	前田	朱凜	42	020
302-067	明石	江井島小	山本	杏華	42	021
318-161	川西	多田小	栗野	真帆	42	022
055-205	神戸	福田小	前田	羽麗	42	023
244-028	神戸	北山小	鈴木	深華	42	024
289-172	神戸	東灘小	竹原	彩加	42	025
286-105	三木	吉川小	黒田	惺月	42	026
115-214	神戸	舞多聞小	本郷	麗奈	42	027
334-029	神戸	鶴甲小	大野	鈴奈	42	028
238-297	神戸	福住小	西川	心鳳	42	029
265-085	姫路	高岡小	藤原	由芽	42	030
050-208	尼崎	武庫小	池田	恵菜	42	031
321-117	三田	ゆりのき台小	高井	希実	42	032
088-131	姫路	大津茂小	笹下	更紗	42	033
057-083	宝塚	光明小	伊波	優花	42	034
166-134	神戸	長田南小	山田	如夏	42	035
278-049	三木	緑が丘東小	岡田	一織	42	036
190-139	明石	錦が丘小	藤田	彩希	42	037
331-110	川西	明峰小	山川	千文	42	038
055-195	神戸	東舞子小	高橋	佳愛	42	039
044-056	西宮	今津小	白瀧	ひな	42	040
054-273	神戸	春日野小	松尾	柚佳	42	041

055-179	神戸 東町小	大岡 茜	43 001	
321-110	三田 ゆりのき台小	草川 葉里	43 002	
107-164	高砂 高砂小	今井 菜々子	43 003	
057-086	宝塚 西山小	西澤 心陽	43 004	
350-057	芦屋 山手小	辻 瑞織	43 005	
388-006	丹波 崇広小	高橋 千佳	43 006	
046-109	神戸 板宿小	山崎 伊吹	43 007	
331-099	川西 川西北小	右田 明日香	43 008	
298-050	姫路 白浜小	橋本 愛花	43 009	
364-011	加古川 野口小	岸本 望瑚	43 010	
076-063	豊岡 日高小	西岡 和優	43 011	
185-470	尼崎 上坂部小	菅原 杏	43 012	
367-022	尼崎 小園小	高鳥 安寿奈	43 013	
107-165	高砂 高砂小	齋藤 一花	43 014	
050-217	西宮 段上小	金澤 しずく	43 015	
331-100	川西 けやき坂小	津代 桜愛	43 016	
331-111	川西 けやき坂小	中村 音遥	43 017	
101-235	神戸 桂木小	定本 実依	43 018	
185-467	尼崎 下坂部小	入江 釉生	43 019	
115-197	神戸 神戸祇園小	足立 琉桜	43 020	
228-059	神戸 塩屋北小	白井 彩希	43 021	
107-166	高砂 高砂小	齋藤 優結	43 022	
216-016	神戸 神出小	松尾 莉心	43 023	
064-190	姫路 荒川小	三ヶ島 杏華	43 024	
331-098	猪名川 白金小	岡田 望佑	43 025	
305-040	姫路 御国野小	野中 椋	43 026	
186-091	姫路 高岡西小	栗栖 絆虹	43 027	
308-044	姫路 大津小	笹岡 心陽	43 028	
238-295	神戸 西郷小	山崎 来実	43 029	
107-171	高砂 米田西小	児玉 唯羽	43 030	
388-002	丹波 新井小	小谷 知愛	43 031	
298-041	加古川 鳩里小	橋本 心希	43 032	

289-165	神戸	向洋小	増田	美咲	44	001
243-070	西宮	用海小	林	美優	44	002
055-185	神戸	有瀬小	小畑	佑月	44	003
054-275	神戸	狩場台小	川西	香帆	44	004
325-057	神戸	なぎさ小	露口	麻鈴	44	005
050-207	淡路	学習小	幡井	佑衣	44	006
119-006	神戸	稗田小	神田	実緒	44	007
216-012	明石	藤江小	出口	芽依	44	008
278-036	神戸	北山小	牛尾	佳怜	44	009
317-072	太子	太田小	上田	柑夏	44	010
153-107	加古川	野口小	坂本	百花	44	011
115-219	神戸	南落合小	柳谷	ゆめか	44	012
388-010	丹波	東小	小山	唯	44	013
321-100	三田	藍小	水津	祐理乃	44	014
385-002	高砂	阿弥陀小	田井	彩華	44	015
342-015	尼崎	立花南小	栗井	小陽	44	016
388-009	丹波	崇広小	岩本	空葉	44	017
153-103	加古川	両荘みらい学園	山神	妃那	44	018
365-004	神戸	摩耶小	藤田	真央美	44	019
350-047	西宮	甲陽園小	生野	花	44	020
185-432	尼崎	下坂部小	安田	紫乃	44	021
064-203	姫路	糸引小	野間	葵	44	022
166-131	神戸	水木小	一矢	真美	44	023
238-293	神戸	西郷小	山田	薫	44	024
278-046	三木	広野小	楠原	彩那	44	025
054-276	神戸	井吹の丘小	山室	文乃	44	026
054-267	神戸	井吹の丘小	木下	幸来	44	027
166-128	神戸	大開小	藤枝	美恩	44	028
238-292	神戸	六甲小	樋口	七海	44	029
325-047	明石	林小	赤田	優芽	44	030
242-031	高砂	阿弥陀小	新保	明花音	44	031
057-087	宝塚	逆瀬台小	小竹	望美	44	032
388-017	丹波	和田小	久下	心陽	44	033
342-013	尼崎	立花南小	野口	結衣	44	034
165-327	西宮	北六甲台小	亀岡	紗羅	44	035
289-166	神戸	本山第一小	赤尾	あや乃	44	036
278-035	三木	自由が丘小	中谷	妃凜	44	037
364-001	加東	滝野東小	服部	桜絢	44	038
115-205	神戸	舞多聞小	田村	優菜	44	039
365-003	神戸	神戸祇園小	岩城	燈	44	040
289-167	神戸	本山南小	堀	もも	44	041
265-073	たつの	半田小	圓尾	唯莉	44	042
153-110	三木	豊地小	坂部	瑠乃	44	043
325-054	明石	林小	茨木	紗麗	44	044
342-012	尼崎	立花南小	高原	明日香	44	045
312-023	明石	中崎小	長谷川	波那	44	046
372-019	神戸	魚崎小	福村	彩生	44	047
388-011	丹波	新井小	谷口	仁穂	44	048
360-024	尼崎	潮小	康本	琉衣	44	049
115-209	神戸	舞多聞小	荒関	真暖	44	050
243-069	西宮	用海小	水内	愛依	44	051
054-262	神戸	井吹東小	西岡	采音	44	052
321-096	三田	つつじが丘小	明石	谷 零	44	053

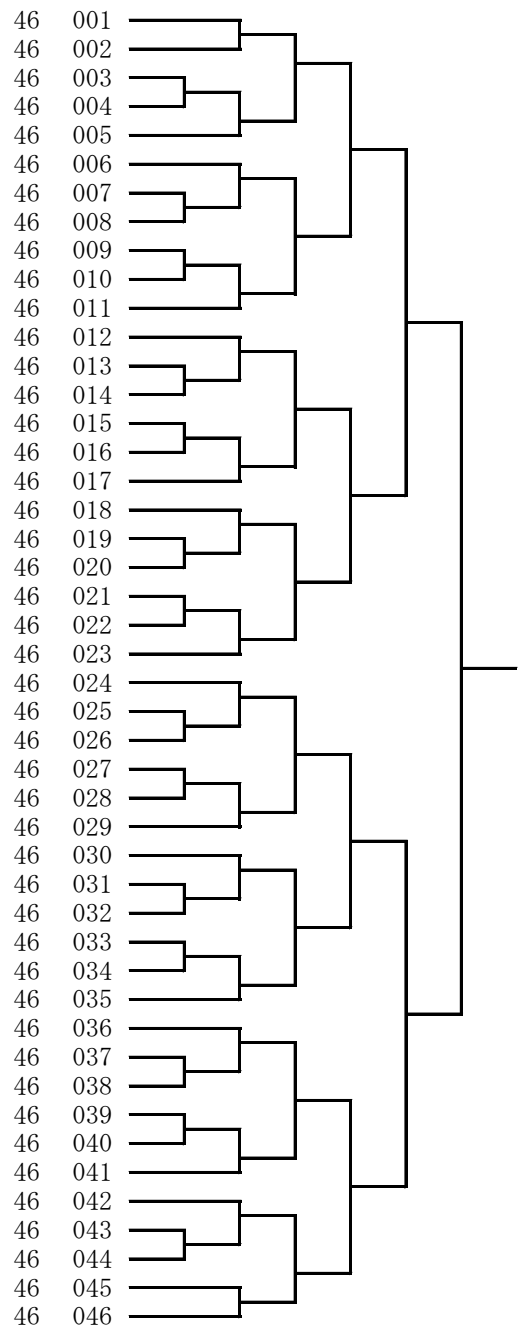
321-108 三田 武庫小
 372-018 神戸 稗田小
 265-093 たつの 小宅小
 385-008 姫路 別所小
 228-055 神戸 北五葉小
 165-341 神戸 西山小
 328-008 神戸 甲緑小
 147-055 加古川 平岡南小
 243-065 西宮 用海小
 054-268 神戸 井吹の丘小
 107-163 高砂 高砂小
 375-025 伊丹 緑丘小
 364-012 加古川 野口小
 190-122 加古川 平岡東小
 278-042 三木 緑が丘東小
 186-093 姫路 英賀保小
 325-051 神戸 なぎさ小
 064-205 姫路 英賀保小
 346-012 神戸 なぎさ小
 022-100 赤穂 御崎小
 365-013 神戸 大開小
 321-114 三田 ゆりのき台小
 064-177 姫路 荒川小
 057-067 宝塚 西山小
 295-116 神戸 広陵小
 115-207 神戸 舞多聞小
 054-260 三木 緑が丘小
 350-048 西宮 甲陽園小
 165-313 西宮 北六甲台小
 190-141 加東 兵庫教育大学附属小
 046-106 神戸 板宿小
 204-139 姫路 御国野小
 217-081 神戸 白川小
 388-003 丹波 新井小
 318-155 川西 陽明小
 186-095 姫路 英賀保小
 304-021 芦屋 宮川小
 265-071 たつの 小宅小

筒井 利歩
 橋口 紗藍
 高野 杏璃
 森下 一華
 春藤 莉音
 水谷 双葉
 原田 歩実
 大保 心
 岩脇 果凜
 中井 あさひ
 今井 明日菜
 三路 色葉
 岸本 夏寧
 山名 莉央
 岩井 萌々加
 前田 結愛
 武政 みやび
 松本 咲菜
 岡本 結愛
 瀧口 美子
 河本 千乃
 矢口 明香里
 三ヶ島 楓菜
 門 良奈
 那賀島 ちさと
 津川 唯奈
 福井 美月
 富 希奈
 金川 杏梨
 西田 伊都
 山崎 楓
 河本 葵
 門田 希望
 小谷 愛種
 三島 由愛
 八木田 京夏
 橋本 すばる
 前田 凜



365-009 神戸 こうべ小
 318-134 川西 けやき坂小
 350-050 西宮 樋ノ口小
 190-115 明石 藤江小
 204-124 姫路 広峰小
 337-015 高砂 米田小
 378-015 神戸 東舞子小
 317-068 太子 石海小
 029-187 神戸 雲中小
 101-250 神戸 小部小
 331-074 猪名川 猪名川小
 289-150 神戸 住吉小
 044-054 西宮 小松小
 204-114 姫路 城東小
 337-016 高砂 米田小
 373-008 三田 三輪小
 231-055 神戸 下畑台小
 278-031 三木 自由が丘東小
 186-096 姫路 津田小
 293-062 稲美 母里小
 115-196 神戸 若草小
 165-342 神戸 西山小
 055-143 神戸 舞多聞小
 337-021 姫路 野里小
 204-140 姫路 御国野小
 165-332 神戸 西山小
 342-008 尼崎 立花南小
 350-052 西宮 甲陽園小
 115-172 神戸 舞多聞小
 050-191 西宮 樋ノ口小
 055-163 神戸 小寺小
 318-137 川西 多田小
 254-021 姫路 津田小
 278-027 三木 自由が丘東小
 271-116 神戸 狩場台小
 365-010 神戸 山の手小
 325-059 神戸 春日野小
 046-104 神戸 板宿小
 331-095 川西 立川西北小
 234-107 加古川 上荘小
 298-047 高砂 米田西小
 034-071 明石 大観小
 373-010 三田 三輪小
 101-236 神戸 桂木小
 306-083 西宮 樋ノ口小
 360-014 尼崎 潮小

藤坂 杏
 井上 春花
 丸山 瑞季
 浪花 日向乃
 前田 羽望歩
 喜多山 凜
 川上 みちる
 福田 果歩
 増本 彩和
 宮口 果
 村上 莉彩
 山上 咲蓮
 増田 葵花
 岩見 早夏
 喜多山 慧
 奈良 幸音
 西田 ちひろ
 深澤 璃恋
 小野 莉子
 大西 真珠
 宮垣 美里
 細沼 実希
 丑田 紗咲
 黒田 夢里
 大西 雅涵
 仲川 紗菜
 中本 佳希
 岡見 月詠
 奥村 泉咲
 中松 琉南
 森 雫月
 栗野 夏帆
 菅原 光梨
 白根 カリナ
 久保 結楽
 前田 陽咲
 松田 央
 前田 瑠花
 右田 杏莉
 藤井 優月
 高橋 理子
 松本 梨希
 後呂 美緒
 定本 衣央
 原田 りおな
 中杉 朋海



愛梨