

※ **競技進行表**は、審判員の不足により、コート数の決定が10月2日以降となりますので、改めて10月5日頃に、公開いたします。

※ **形競技**は、決勝ラウンドで、再度抽選を行い、**採点方式で順位を決定**します。

※ **形競技決勝ラウンド・組手競技決勝トーナメントに残った選手**は、表彰がありますので、最後まで残って、**表彰席へ全員で移動**してください。

11 小学1年生男子形競技

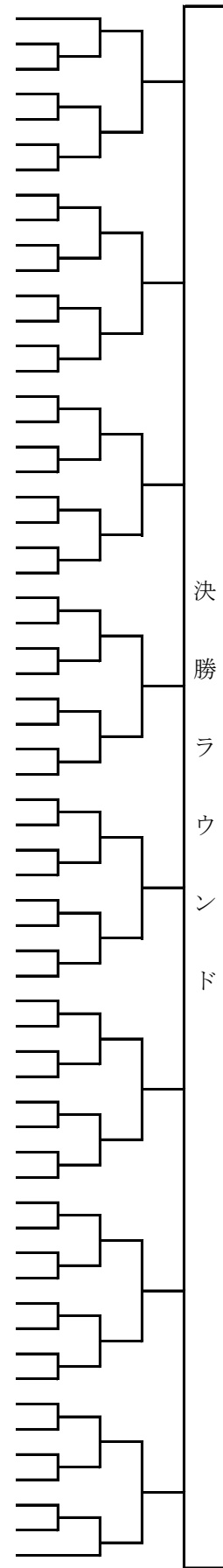
364-019	小野 小野東小	帆先 丈瑠	11	001	決勝ラウンド
337-020	加古川 鳩里小	籾下 陽大	11	002	
244-025	三木 緑が丘東小	鳴瀧 莉士	11	003	
318-162	川西 けやき坂小	小西 綾人	11	004	
115-217	神戸 舞多聞小	田村 耀大	11	005	
064-202	姫路 糸引小	野間 遥斗	11	006	
153-104	加古川 上荘小	山神 桜虎	11	007	
165-340	神戸 ありの台小	勝江 飛成	11	008	
064-197	姫路 荒川小	早瀬 将絆	11	009	
101-255	神戸 箕谷小	吉永 晋大	11	010	
088-128	姫路 高丘西小	岩木 慶次	11	011	
379-011	神戸 井吹の丘小	小鷹 宏弥	11	012	
325-053	明石 林小	茨城 絢斗	11	013	
377-007	三木 三木小	北山 虎徹	11	014	
238-296	神戸 西灘小	平岡 朔	11	015	
134-001	養父 宿南小	林田 春晴	11	016	
055-197	神戸 平野小	榎田 太晴	11	017	
064-199	姫路 荒川小	中島 旺音	11	018	
286-108	丹波 崇広小	岩本 昊樹	11	019	
115-218	神戸 舞多聞小	荒関 真晴	11	020	
265-091	たつの 小宅小	松尾 大翔	11	021	
278-048	三木 緑が丘東小	岩井 悠聖	11	022	
134-029	養父 宿南小	門垣 旺志郎	11	023	
318-163	川西 けやき坂小	谷畑 渉	11	024	
364-024	加東 社小	宮田 竜羽	11	025	
190-138	明石 藤江小	浪花 南	11	026	
217-086	神戸 白川小	門田 元気	11	027	
165-339	西宮 北六甲台小	黒木 亮	11	028	
064-196	姫路 手柄小	樫谷 練人	11	029	
115-212	神戸 舞多聞小	二宮 陽太	11	030	
238-301	神戸 穉田小	蒲谷 漣	11	031	
318-164	川西 緑台小	林 海燈	11	032	
349-029	加古川 野口小	三根 新太	11	033	
153-105	加古川 若宮小	松岡 琥煌	11	034	

055-182	神戸	平野小	榎田	太海	12	001
034-074	西宮	深津小	菊川	登夢	12	002
014-077	伊丹	撰陽小	澤	優陽	12	003
101-245	神戸	桂木小	辻	颯介	12	004
216-006	神戸	神出小	渕上	碧葉	12	005
046-108	神戸	板宿小	山口	大誠	12	006
234-118	加古川	氷丘小	早川	佳汰	12	007
265-078	たつの	揖西東小	中村	奏太	12	008
115-215	神戸	舞多聞小	梶	藍生	12	009
020-062	神戸	なぎさ小	中村	一聡	12	010
373-003	三田	三輪小	柴田	稜寿	12	011
217-072	神戸	白川小	金本	結翔	12	012
361-024	神戸	だいち小	山形	優晴	12	013
266-092	神戸	小束山小	鹿村	洗斗	12	014
365-012	神戸	池田小	河本	扇一	12	015
022-114	赤穂	塩屋小	奥田	陽介	12	016
298-049	高砂	米田西小	井上	奏汰	12	017
289-171	神戸	なぎさ小	守谷	吟太郎	12	018
234-115	加古川	氷丘小	関口	幸太郎	12	019
161-098	加古川	平岡北小	川上	新太	12	020
286-102	丹波	新井小	谷口	哲大	12	021
216-014	明石	藤江小	稲田	和喜	12	022
304-020	芦屋	宮川小	佐藤	侃己	12	023
115-200	神戸	西脇小	川嶋	桔平	12	024
237-098	明石	貴崎小	高田	立稀	12	025
101-266	神戸	泉台小	豊永	彪人	12	026
278-044	三木	自由が丘東	白根	カワシ直樹	12	027
215-067	神戸	中央小	小原	隆一郎	12	028
115-216	神戸	舞多聞小	松岡	樂	12	029
289-170	神戸	向洋小	中尾	優斗	12	030
119-010	神戸	美野丘小	小野原	康太	12	031
185-447	西宮	甲陽園小	秦	聡一郎	12	032
278-045	三木	緑が丘東小	毛利	統磨	12	033
216-009	神戸	神出小	森下	蒼司朗	12	034
318-145	川西	多田東小	前田	拓海	12	035
175-104	稲美	加古小	畠	煌征	12	036
161-099	稲美	天満小	富田	東侍	12	037
014-078	伊丹	撰陽小	杉山	文太	12	038
286-101	丹波	北小	高橋	煌	12	039
320-046	神戸	御影小	柴田	治真	12	040
064-191	姫路	荒川小	山本	朔	12	041
101-244	神戸	筑紫が丘小	不老地	良	12	042
265-084	たつの	小宅小	黒田	桐士朗	12	043
234-117	加古川	氷丘小	寺田	将吾	12	044
231-053	神戸	花谷小	山下	冬真	12	045
204-133	姫路	野里小	長谷川	修太	12	046
014-075	伊丹	撰陽小	富岡	律稀	12	047
361-025	神戸	だいち小	井本	蒼	12	048
356-013	西宮	安井小	檀	颯人	12	049
302-068	明石	貴崎小	長谷川	源	12	050
054-272	神戸	井吹東小	仲	悠孝	12	051
217-074	神戸	白川小	堺	要太	12	052
115-203	神戸	舞多聞小	西	祐摩	12	053
134-027	豊岡	五荘小	柴崎	寛大	12	054
055-181	神戸	東町小	大山	凜士	12	055

決勝ラウンド

050-201	宝塚	仁川小	岩田	旭陽	13	001
035-375	姫路	青山小	林	伍星	13	002
325-050	神戸	なぎさ小	田中	琥大郎	13	003
203-256	太子	太田小	勝原	凜槻	13	004
318-166	川西	けやき坂小	谷畑	湊	13	005
215-063	神戸	御影北小	濱崎	健吾	13	006
312-020	神戸	東舞子小	渡邊	颯斗	13	007
308-045	姫路	網干小	橋本	壮志	13	008
204-118	姫路	城北小	高山	柗二	13	009
055-196	神戸	糺台小	増井	奏太	13	010
284-044	尼崎	明城小	森田	翔瑛	13	011
057-073	宝塚	西山小	秋山	拓利	13	012
115-183	神戸	舞多聞小	奥村	亮仁	13	013
363-004	三木	広野小	東口	宗一郎	13	014
022-106	赤穂	御崎小	松平	倫太郎	13	015
238-291	神戸	摩耶小	関	維心	13	016
076-062	豊岡	清滝小	崎口	瑛翔	13	017
101-232	神戸	小部小	新井	隆大	13	018
022-108	赤穂	御崎小	吉田	藍音	13	019
119-005	神戸	福住小	中嶋	紅	13	020
238-287	神戸	高羽小	吉田	拓真	13	021
265-077	たつの	小宅小	上田	康介	13	022
115-192	神戸	長坂小	大谷	奏人	13	023
055-190	神戸	小束山小	松浦	弘祐	13	024
331-108	川西	けやき坂小	仲田	悠琉	13	025
318-147	川西	多田小	計	匡志郎	13	026
342-014	尼崎	立花南小	大橋	克樹	13	027
153-102	加古川	野口北小	山崎	蒼空	13	028
278-050	神戸	湊小	池田	樹	13	029
286-093	三木	吉川小	黒田	琉惺	13	030
054-263	神戸	井吹の丘小	吉川	道真	13	031
115-194	神戸	舞多聞小	西	巧都	13	032
231-052	神戸	下畑台小	安部	佑	13	033
349-020	明石	二見西小	朝山	心叶	13	034
055-168	神戸	舞多聞小	丑田	一翔	13	035
076-066	豊岡	日高小	原田	楓弥	13	036
308-046	姫路	八幡小	北野	政友	13	037
278-034	三木	自由が丘東小	白根	カイオ	13	038
231-051	神戸	若草小	山本	禮乃介	13	039
115-211	神戸	舞多聞小	渡辺	一心	13	040
331-077	川西	明峰小	松永	健佑	13	041
054-274	神戸	井吹東小	飯田	陸仁	13	042
022-120	赤穂	尾崎小	萱原	守良	13	043
214-086	姫路	八幡小	高松	桃也	13	044
356-015	西宮	甲東小	山本	将世	13	045
159-086	小野	大部小	田中	陽大	13	046
238-288	神戸	稗田小	辻	智基	13	047
119-011	神戸	福住小	小笠原	柗十	13	048
318-154	川西	陽明小	三島	昇真	13	049
033-214	豊岡	日高小	毛戸	新一郎	13	050
035-383	姫路	安室東小	川森	瑛斗	13	051
153-101	加古川	野口小	木原	豪志	13	052
260-102	尼崎	武庫庄小	原田	旺次郎	13	053
304-019	芦屋	宮川小	吉田	昊樹	13	054
298-048	高砂	米田西小	高橋	和大	13	055
046-111	神戸	板宿小	中村	暖	13	056
115-193	神戸	長坂小	伊東	晟太郎	13	057
364-023	加東	社小	宮田	翔琉	13	058
286-092	三木	吉川小	栗栖	蓮	13	059
050-214	西宮	段上小	西脇	泰輔	13	060
022-116	赤穂	御崎小	川本	一心	13	061
243-067	西宮	用海小	奥井	颯佑	13	062
238-294	神戸	高羽小	福島	圭将	13	063
377-006	三木	三木小	北山	大悟	13	064
318-152	川西	多田小	斉藤	大地	13	065
115-185	神戸	舞多聞小	西川	徳	13	066
278-051	神戸	湊小	小西	旭馬	13	067
204-119	姫路	広峰小	古島	聖仁	13	068
375-023	神戸	藤原台小	酒井	虎人哉	13	069

決勝ラウンド

057-069	宝塚	西山小	樋口	然	14	001	
334-026	神戸	福住小	高野	鉄生	14	002	
115-202	神戸	舞多聞小	坂根	望	14	003	
242-030	高砂	阿弥陀小	新保	雄大	14	004	
289-158	神戸	魚崎小	竹内	慈	14	005	
372-017	神戸	魚崎小	瓜谷	凌輔	14	006	
320-042	神戸	御影小	樽谷	悠希	14	007	
054-271	神戸	井吹東小	仲	憲吾	14	008	
055-155	神戸	名谷小	中谷	琉偉	14	009	
088-124	福崎	八千種小	中塚	心大	14	010	
287-154	明石	高丘西小	古川	絆禮丸	14	011	
254-022	姫路	津田小	大塚	理久	14	012	
217-078	神戸	東落合小	松尾	蒼	14	013	
350-049	西宮	甲陽園小	賀嶋	慧	14	014	
118-089	伊丹	伊丹小	渡邊	哲平	14	015	
286-107	丹波	南小	大垣	陽奈太	14	016	
159-085	神崎	八千種小	児島	快	14	017	
046-105	神戸	板宿小	中池	匠	14	018	
185-469	尼崎	上坂部小	管原	大翔	14	019	
115-173	神戸	舞多聞小	山本	亜門	14	020	
035-374	姫路	荒川小	末道	慧之	14	021	
214-085	姫路	荒川小	八幡	廉	14	022	
022-121	赤穂	赤穂小	赤松	辰起	14	023	
166-135	尼崎	わかば西小	西山	陽悠	14	024	
115-182	神戸	舞多聞小	二宮	晴渡	14	025	
119-012	神戸	稗田小	大石	朱良	14	026	
320-045	神戸	御影小	東田	岳	14	027	
055-159	神戸	小寺小	川西	雄大	14	028	
101-251	神戸	箕谷小	山田	海翔	14	029	
217-077	神戸	東落合小	松尾	翠	14	030	
165-316	神戸	ありの台小	南	虎汰	14	031	
320-040	神戸	御影小	神宮	明日飛	14	032	
289-157	明石	神戸大学附属小	工藤	恭太郎	14	033	
054-290	神戸	井吹の丘小	堀切	亮佑	14	034	
046-100	神戸	板宿小	加藤	尚隆	14	035	
318-148	川西	陽明小	新家	爽太	14	036	
165-334	西宮	名塩小	上野	暖和	14	037	
115-208	神戸	舞多聞小	大平	一範	14	038	
055-193	神戸	東町小	松岡	悠太	14	039	
119-013	神戸	稗田小	吉岡	隼汰	14	040	
217-079	神戸	西落合小	藤本	陽優	14	041	
185-386	尼崎	上坂部小	田中	遥真	14	042	
050-194	西宮	苦楽園小	小山	蒼士郎	14	043	
298-052	加東	社小	織部	雄大	14	044	
022-118	赤穂	坂越小	安田	有吾	14	045	
064-176	姫路	手柄小	檜谷	綾人	14	046	
349-021	明石	二見西小	朝山	心翔	14	047	
278-043	三木	緑が丘東小	吉川	朔慈	14	048	
217-080	神戸	東落合小	安田	陽希	14	049	
260-081	尼崎	武庫東小	石野	健太	14	050	
101-254	神戸	箕谷小	吉永	圭吾	14	051	
115-191	神戸	舞多聞小	猪澤	蓮大	14	052	
265-081	たつの	小宅小	花江	柊真	14	053	
054-284	神戸	木津小	鍋谷	琉良	14	054	
033-216	豊岡	弘道小	牧井	俊輔	14	055	
190-123	明石	錦が丘小	藤田	湊和	14	056	
060-165	伊丹	緑丘小	岡井	大芽	14	057	
331-073	川西	桜が丘小	大角	琢心	14	058	
216-005	神戸	神出小	渕上	陽多	14	059	
115-170	神戸	舞多聞小	中野	壱隆	14	060	
312-017	神戸	東舞子小	山本	健太	14	061	
035-367	姫路	飾磨小	原田	喜市	14	062	

15 小学5年生男子形競技

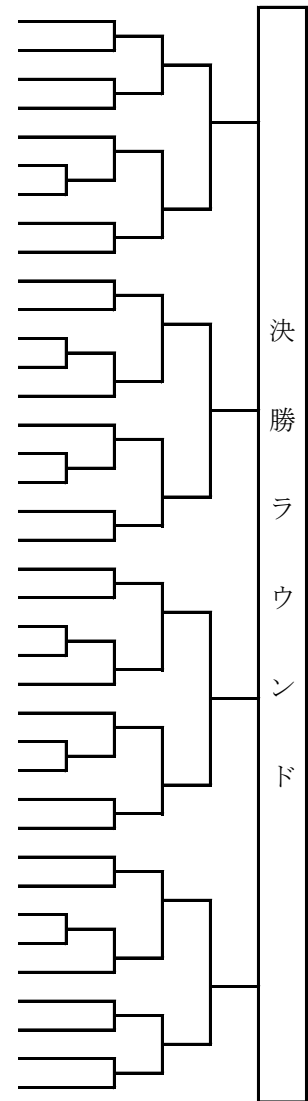
055-141	神戸	小寺小	渡邊	丈	15	001
375-022	神戸	藤原台小	酒井	虎之祐	15	002
238-275	神戸	高羽小	近藤	司	15	003
057-072	宝塚	西山小	井野	天吾	15	004
337-017	加古川	鳩里小	藪下	学叶	15	005
115-160	神戸	会下山小	浜村	龍青	15	006
278-029	神戸	北山小	山崎	權	15	007
064-172	姫路	手柄小	鎌田	眞太朗	15	008
022-096	赤穂	高雄小	藪下	夢希	15	009
318-167	宝塚	雲雀丘学園小	福本	賀崇	15	010
033-213	豊岡	三江小	栗田	碧羽	15	011
238-282	神戸	稗田小	辻	悠里	15	012
289-159	神戸	住吉小	岡嶋	哲平	15	013
325-040	明石	林小	赤田	遥音	15	014
334-027	神戸	稗田小	三浦	彰介	15	015
286-085	三田	つつじが丘小	藤田	蒼祐	15	016
035-358	姫路	青山小	飯塚	理人	15	017
203-252	姫路	網干小	岡田	燈人	15	018
060-157	尼崎	下坂部小	阿部	遥人	15	019
265-074	たつの	揖西東小	中村	拓晴	15	020
318-149	川西	陽明小	松居	拓斗	15	021
190-114	明石	魚住小	高田	宗汰	15	022
238-277	神戸	高羽小	吉田	悠真	15	023
153-083	加古川	別府西小	小林	蒼空	15	024
057-071	宝塚	西山小	柴田	悠成	15	025
046-102	神戸	板宿小	山口	遼真	15	026
278-052	神戸	駒ヶ林小	松本	湧武	15	027
364-013	加古川	永丘小	今井	敬翔	15	028
018-105	神戸	福池小	坂本	七音	15	029
115-163	神戸	多聞の丘小	藤原	鉄平	15	030
243-068	西宮	用海小	畑	陸斗	15	031
064-175	姫路	手柄小	河野	翔輝	15	032
101-247	明石	人丸小	松村	海杜	15	033
175-100	明石	沢池小	小竹	大二朗	15	034
034-073	明石	明石小	大西	航生	15	035
260-076	尼崎	武庫庄小	原田	紘太郎	15	036
204-117	姫路	城西小	丁坪	良斗	15	037

決勝ラウンド

203-250 姫路 白浜小  
 356-001 神戸 北須磨小  
 161-086 稲美 天満小  
 293-074 西脇 重春小  
 278-037 三木 緑が丘東小  
 054-252 神戸 桜が丘小  
 014-079 伊丹 池尻小  
 234-105 加古川 八幡小  
 337-014 加古川 氷丘小  
 281-101 神戸 小部小  
 060-158 尼崎 小園小  
 115-164 神戸 舞多聞小  
 304-018 芦屋 宮川小  
 318-153 川西 多田小  
 325-045 神戸 なぎさ小  
 064-192 姫路 高岡小  
 363-003 神戸 宮川小  
 238-281 神戸 摩耶小  
 306-071 西宮 南甲子園小  
 318-116 伊丹 瑞穂小  
 243-066 西宮 用海小  
 364-022 加古川 野口南小  
 057-064 宝塚 西山小  
 237-082 明石 貴崎小  
 308-052 姫路 南大津小  
 266-088 神戸 舞多聞小  
 260-077 尼崎 武庫東小  
 101-261 明石 花園小  
 378-011 神戸 福田小  
 060-159 尼崎 小園小  
 035-377 姫路 糸引小  
 320-038 神戸 御影小  
 238-285 神戸 御影北小  
 106-100 加古川 西神吉小  
 115-162 神戸 西脇小  
 350-041 西宮 甲陽園小  
 289-151 神戸 向洋小  
 055-147 神戸 竹の台小

黒田 源十  
 渡邊 慧  
 富田 周侍  
 広田 鳳樹  
 毛利 悠人  
 和田 丈太郎  
 宮崎 舞宙  
 八代 醍晴  
 中西 琉  
 木村 勇晴  
 松岡 巧  
 岩見 壮琉  
 佐藤 建心  
 斉藤 大和  
 奥野 悠仁  
 油谷 翔愛  
 山本 絃介  
 関 葵生  
 川村 隼翔  
 久保田 心  
 福井 匠  
 春摘 森丸  
 大平 正親  
 高田 琉生  
 吉井 健翔  
 西本 創  
 李 鐘仁  
 竹森 碧星  
 前田 紅葉  
 浅田 悠翔  
 竹中 健人  
 柴田 匠真  
 中村 柗哉  
 北野 伊悠  
 川嶋 環太郎  
 北口 新大  
 増田 太一  
 森脇 大惶

15 038  
 15 039  
 15 040  
 15 041  
 15 042  
 15 043  
 15 044  
 15 045  
 15 046  
 15 047  
 15 048  
 15 049  
 15 050  
 15 051  
 15 052  
 15 053  
 15 054  
 15 055  
 15 056  
 15 057  
 15 058  
 15 059  
 15 060  
 15 061  
 15 062  
 15 063  
 15 064  
 15 065  
 15 066  
 15 067  
 15 068  
 15 069  
 15 070  
 15 071  
 15 072  
 15 073  
 15 074  
 15 075



決勝ラウンド

055-154	神戸	桂木小	原田	湊大	16	001
350-056	西宮	甲陽園小	生野	太一	16	002
320-037	神戸	御影小	柴田	颯真	16	003
364-003	小野	河合小	片山	志恩	16	004
217-065	神戸	白川小	堺	駿太	16	005
260-082	尼崎	武庫東小	成山	鳳真	16	006
363-001	稲美	天満東小	小西	新大	16	007
101-183	神戸	桂木小	馬淵	航志	16	008
293-056	加古川	鳩里小	吉田	陽紀	16	009
014-066	伊丹	摂陽小	国方	陸	16	010
161-092	加古川	平岡北小	兒島	悠	16	011
107-140	高砂	阿弥陀小	谷口	太郎	16	012
035-337	姫路	大津小	三枝	鳳真	16	013
064-185	姫路	城陽小	野間	陽向	16	014
286-083	三田	けやき台小	峯	一輝	16	015
020-061	神戸	高羽小	空野	龍臣	16	016
054-241	神戸	桜が丘小	河原	啓悟	16	017
325-052	神戸	なぎさ小	武政	聖也	16	018
046-101	神戸	板宿小	中池	奏	16	019
350-051	芦屋	山手小	中根	祐大	16	020
035-338	姫路	太市小	藤岡	太宏	16	021
203-255	たつの	小宅小	新井	徳	16	022
165-283	西宮	北六甲台小	宮崎	恭伍	16	023
216-007	明石	花園小	田中	颯次郎	16	024
365-005	神戸	神戸祇園小	岩城	総司	16	025
278-038	神戸	北山小	松末	結叶	16	026
033-211	豊岡	小坂小	井上	琉惺	16	027
318-109	川西	清和台小	杉山	奏太	16	028
055-145	神戸	舞多聞小	畑	皇成	16	029
293-073	西脇	重春小	広田	彪樹	16	030
342-009	尼崎	立花南小	竹部	裕音	16	031
302-062	明石	山手小	境	悠二朗	16	032
216-011	明石	藤江小	出口	遥大	16	033
054-266	神戸	井吹東小	柳瀬	翔瑛	16	034
167-117	明石	花園小	中尾	淳之介	16	035
289-161	神戸	魚崎小	小林	海斗	16	036
318-108	川西	多田小	野田	篤郎	16	037
161-082	加古川	野口北小	田淵	壮祐	16	038
175-093	明石	沢池小	立石	英登	16	039
350-054	西宮	甲陽園小	富	瑛人	16	040
349-015	加古川	氷丘南小	長谷川	瑛心	16	041
325-038	神戸	和田岬小	吉	尊叶	16	042
286-080	三田	つつじが丘小	松山	一步	16	043
214-081	姫路	八幡小	甚川	立樹	16	044
115-151	神戸	舞多聞小	河野	修都	16	045
237-084	神戸	玉津第一小	野下	琉希	16	046
029-177	神戸	雲中小	北風	慶一	16	047
033-217	豊岡	資母小	山本	煌景	16	048
035-339	姫路	糸引小	加岳井	諒	16	049
057-080	宝塚	西山小	加古	俊輔	16	050
106-110	加古川	野口北小	今岡	翔希	16	051
217-066	神戸	白川小	笹原	朗生	16	052
318-168	川西	けやき坂小	小西	結人	16	053
265-072	たつの	半田小	圓尾	豪基	16	054
134-026	養父	養父小	池本	旺立	16	055
055-133	神戸	東町小	神川	悟	16	056

決勝ラウンド

21 小学1年生女子形競技

278-047	三木 広野小	楠原 莉奈	21	001
318-165	川西 けやき坂小	福本 実央	21	002
289-172	神戸 東灘小	竹原 彩加	21	003
286-105	三木 吉川小	黒田 惺月	21	004
046-114	神戸 板宿小	中池 纏	21	005
108-022	宝塚 安倉小	藤本 美尋	21	006
057-081	宝塚 西山小	門 美良	21	007
055-194	神戸 東町小	松岡 沙和	21	008
298-051	高砂 米田西小	井上 月陽	21	009
035-389	姫路 青山小	林 結楓	21	010
331-110	川西 明峰小	山川 千文	21	011
185-465	三田 志手原小	川崎 和結華	21	012
153-100	加古川 野口小	木原 凜子	21	013
115-214	神戸 舞多聞小	本郷 麗奈	21	014
265-086	たつの 小宅小	前田 朱凜	21	015
050-208	尼崎 武庫小	池田 恵菜	21	016
060-166	尼崎 小園小	松岡 好	21	017
115-213	神戸 舞多聞小	猪澤 希優	21	018
265-085	姫路 高岡小	藤原 由芽	21	019
349-027	明石 二見西小	朝山 心桜	21	020
055-195	神戸 東舞子小	高橋 佳愛	21	021
278-049	三木 緑が丘東小	岡田 一織	21	022
054-273	神戸 春日野小	松尾 柚佳	21	023
302-067	明石 江井島小	山本 杏華	21	024
318-161	川西 多田小	栗野 真帆	21	025
378-013	神戸 福田小	前田 羽麗	21	026
166-136	尼崎 わかば西小	西山 侑杏	21	027
238-297	神戸 福住小	西川 心風	21	028
064-195	姫路 広峰小	渡邊 葉菜	21	029
190-139	明石 錦が丘小	藤田 彩希	21	030

決勝ラウンド

22 小学2年生女子形競技

064-190	姫路 荒川小	三ヶ島 杏華	22	001
287-155	明石 清水小	小坂 心莉	22	002
228-059	神戸 塩屋北小	白井 彩希	22	003
216-016	神戸 神出小	松尾 莉心	22	004
331-098	猪名川 白金小	岡田 望佑	22	005
055-179	神戸 東町小	大岡 茜	22	006
101-235	神戸 桂木小	定本 実依	22	007
076-063	豊岡 日高小	西岡 和優	22	008
108-021	宝塚 逆瀬台小	近藤 すずな	22	009
298-041	加古川 鳩里小	橋本 心希	22	010
185-467	尼崎 下坂部小	入江 釉生	22	011
286-099	丹波 新井小	小谷 知愛	22	012
364-011	加古川 野口小	岸本 望瑚	22	013
305-040	姫路 御国野小	野中 椋	22	014
286-104	三田 つつじが丘小	岡 咲那	22	015
076-068	豊岡 日高小	伊藤 羽美	22	016
185-470	尼崎 上坂部小	管原 杏	22	017
331-111	川西 けやき坂小	中村 音遥	22	018
238-295	神戸 西郷小	山崎 来実	22	019
308-044	姫路 大津小	笹岡 心陽	22	020
331-100	川西 けやき坂小	津代 桜愛	22	021
298-050	姫路 白浜小	橋本 愛花	22	022
286-100	丹波 崇広小	高橋 千佳	22	023
175-102	明石 高丘東小	中尾 梨奈	22	024
055-184	神戸 桂木小	原田 侑奈	22	025

決勝ラウンド

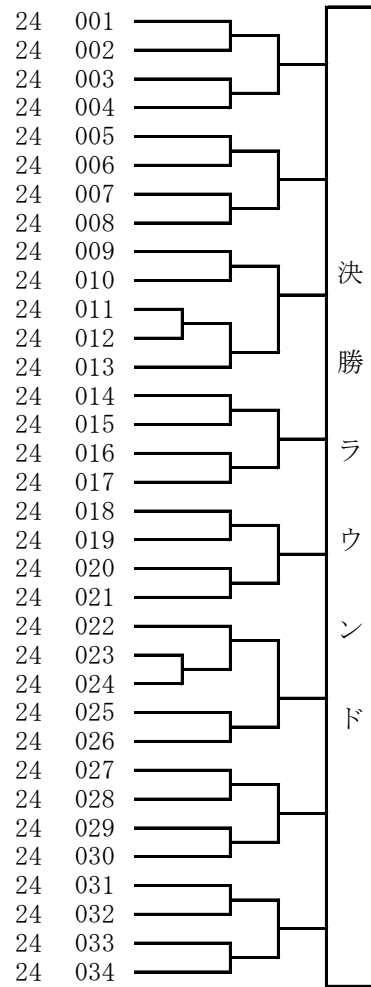


364-001	加東	滝野東小	服部	桜絢	23	001
289-165	神戸	向洋小	増田	美咲	23	002
217-075	神戸	西落合小	藤本	優愛	23	003
050-198	西宮	大社小	櫻田	一禾	23	004
286-109	加東	東条学園小中	小林	暖果	23	005
054-276	神戸	井吹の丘小	山室	文乃	23	006
342-012	尼崎	立花南小	高原	明日香	23	007
064-189	姫路	広峰小	渡邊	葉璃	23	008
365-003	神戸	神戸祇園小	岩城	燈	23	009
115-209	神戸	舞多聞小	荒関	真暖	23	010
153-107	加古川	野口小	坂本	百花	23	011
278-046	三木	広野小	楠原	彩那	23	012
238-293	神戸	西郷小	山田	薫	23	013
265-073	たつの	半田小	圓尾	唯莉	23	014
054-267	神戸	井吹の丘小	木下	幸来	23	015
055-185	神戸	有瀬小	小畑	佑月	23	016
312-022	神戸	東舞子小	大槻	希心	23	017
108-024	宝塚	安倉北小	東陽	愛	23	018
286-106	丹波	新井小	谷口	仁穂	23	019
377-005	神戸	月が丘小	谷口	桜彩	23	020
325-054	明石	林小	茨木	紗麗	23	021
289-166	神戸	本山第一小	赤尾	あや乃	23	022
302-065	明石	山手小	大田	葉	23	023
185-399	西宮	上ヶ原小	中嶋	光彩	23	024
278-036	神戸	北山小	牛尾	佳怜	23	025
165-327	西宮	北六甲台小	亀岡	紗羅	23	026
372-019	神戸	魚崎小	福村	彩生	23	027
286-088	三田	つつじが丘小	藤田	寿々	23	028
119-006	神戸	稗田小	神田	実緒	23	029
385-002	高砂	阿弥陀小	田井	彩華	23	030
050-207	淡路	学習小	幡井	佑衣	23	031
243-070	西宮	用海小	林美	優	23	032
350-047	西宮	甲陽園小	生野	花	23	033
260-099	尼崎	武庫東小	有田	陽菜	23	034
325-047	明石	林小	赤田	優芽	23	035
289-167	神戸	本山南小	堀も	も	23	036
185-440	三田	志手原小	川崎	芽結華	23	037
054-262	神戸	井吹東小	西岡	采音	23	038
115-205	神戸	舞多聞小	田村	優菜	23	039
064-203	姫路	糸引小	野間	葵	23	040
286-095	丹波	崇広小	岩本	空葉	23	041
101-226	神戸	伊川谷小	大湾	妃菜	23	042
342-013	尼崎	立花南小	野口	結衣	23	043
153-103	加古川	上荘小	山神	妃那	23	044
185-432	尼崎	下坂部小	安田	紫乃	23	045
365-004	神戸	摩耶小	藤田	真央美	23	046
216-012	明石	藤江小	出口	芽依	23	047
286-094	丹波	東小	小山	唯	23	048
238-292	神戸	六甲小	樋口	七海	23	049
278-035	三木	自由が丘小	中谷	妃凜	23	050

決勝ラウンド

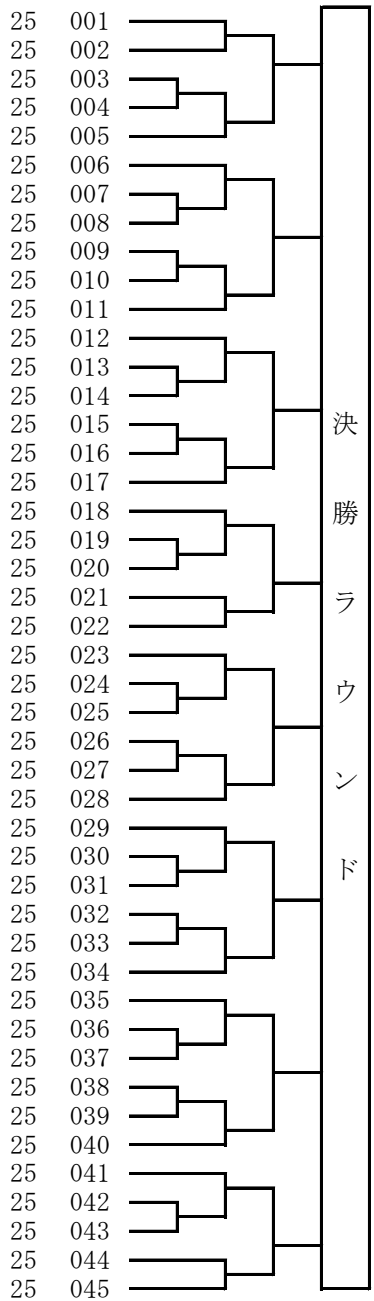
190-141 加東 兵庫教育大学附属小  
 014-074 伊丹 摂陽小  
 228-055 神戸 北五葉小  
 365-013 神戸 池田小  
 217-082 神戸 西落合小  
 318-144 川西 川西北小  
 057-067 宝塚 西山小  
 147-055 加古川 平岡南小  
 054-260 三木 緑が丘小  
 361-016 神戸 だいち小  
 115-207 神戸 舞多聞小  
 265-071 たつの 小宅小  
 372-018 神戸 穂田小  
 328-008 神戸 甲緑小  
 165-341 神戸 西山小  
 050-195 西宮 高木北小  
 286-096 丹波 新井小  
 185-382 伊丹 桜台小  
 318-155 川西 陽明小  
 304-022 芦屋 宮川小  
 302-066 明石 清水小  
 278-042 三木 緑が丘東小  
 286-103 三木 吉川小  
 325-051 神戸 なぎさ小  
 064-177 姫路 荒川小  
 364-012 加古川 野口小  
 243-065 西宮 用海小  
 350-048 西宮 甲陽園小  
 265-093 たつの 小宅小  
 217-081 神戸 白川小  
 054-268 神戸 井吹の丘小  
 190-122 加古川 平岡東小  
 361-017 神戸 だいち小  
 165-313 西宮 北六甲台小

西田 伊都  
 富岡 笑蘭  
 春藤 莉音  
 河本 千乃  
 中山 穂香  
 倉田 瑛音絆  
 門 良奈  
 大保 心  
 福井 美月  
 原 莉音  
 津川 唯奈  
 前田 凜  
 橋口 紗藍  
 原田 歩実  
 水谷 双葉  
 松浦 美貴  
 小谷 愛種  
 宮崎 理和子  
 三島 由愛  
 秋田 雅  
 樫原 ゆめ  
 岩井 萌々加  
 島崎 菜々子  
 武政 みやび  
 三ヶ島 楓菜  
 岸本 夏寧  
 岩脇 果凜  
 富 希奈  
 高野 杏璃  
 門田 希望  
 中井 あさひ  
 山名 莉央  
 林 明花里  
 金川 杏梨



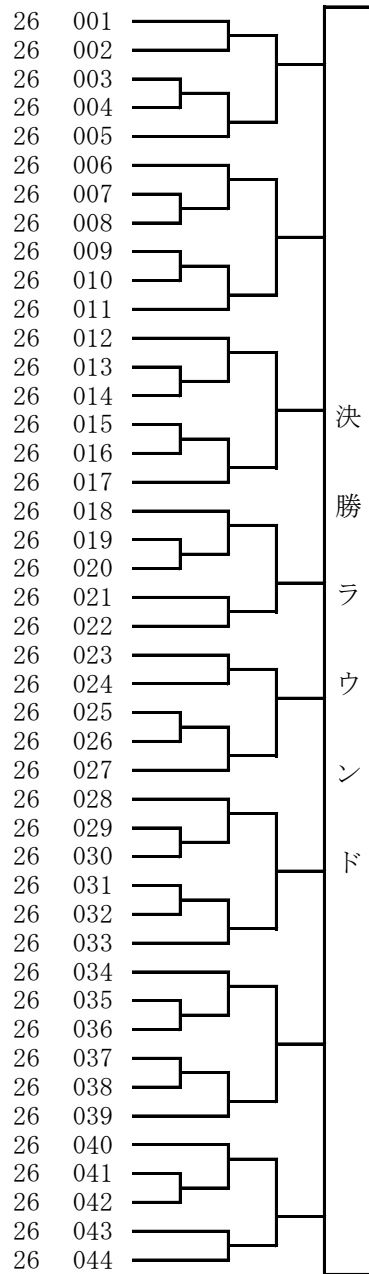
055-164 神戸 小寺小  
 165-335 神戸 ありの台小  
 377-004 神戸 月が丘小  
 050-191 西宮 樋ノ口小  
 289-160 神戸 中央小  
 337-021 姫路 野里小  
 318-137 川西 多田小  
 096-083 神戸 桂木小  
 076-065 豊岡 日高小  
 284-043 尼崎 明城小  
 190-115 明石 藤江小  
 237-083 神戸 玉津第一小  
 204-114 姫路 城東小  
 115-172 神戸 舞多聞小  
 293-062 稲美 母里小  
 076-067 豊岡 日高小  
 350-052 西宮 甲陽園小  
 046-098 神戸 五位の池小  
 165-336 神戸 鹿の子台小  
 365-010 神戸 山の手小  
 278-027 三木 自由が丘東小  
 337-015 高砂 米田小  
 365-009 神戸 こうべ小  
 284-047 尼崎 園田小  
 106-109 加古川 野口北小  
 190-117 明石 錦が丘小  
 289-150 神戸 住吉小  
 055-163 神戸 小寺小  
 342-008 尼崎 立花南小  
 185-366 尼崎 下坂部小  
 278-028 三木 自由が丘小  
 165-342 神戸 西山小  
 318-134 川西 けやき坂小  
 298-047 高砂 米田西小  
 254-021 姫路 津田小  
 046-103 神戸 東須磨小  
 115-196 神戸 若草小  
 278-031 三木 自由が丘東小  
 331-074 猪名川 猪名川小  
 022-115 赤穂 御崎小  
 076-072 豊岡 日高小  
 165-332 神戸 西山小  
 350-050 西宮 樋ノ口小  
 101-236 神戸 桂木小  
 337-016 高砂 米田小

新名 彩加  
 勝江 綺麗  
 谷口 心絆  
 中松 琉南  
 神田 瑠唯  
 黒田 夢里  
 栗野 夏帆  
 藤本 乃彩  
 原田 朱々  
 丸山 結愛  
 浪花 日向乃  
 野下 姫奈  
 岩見 早夏  
 奥村 泉咲  
 大西 真珠  
 伊藤 百音  
 岡見 月詠  
 鳥井 千優  
 高橋 姫依  
 前田 陽咲  
 白根 カリナ 愛梨  
 喜多山 凜  
 藤坂 杏  
 田村 ひなた  
 今岡 乃愛  
 藤田 椀望  
 山本 咲蓮  
 森 雫月  
 中本 佳希  
 入江 結夢  
 中谷 凜愛  
 細沼 実希  
 井上 春花  
 高橋 理子  
 菅原 光梨  
 川崎 初奈  
 宮垣 美里  
 深澤 璃恋  
 村上 莉彩  
 川本 向夏  
 西岡 紗那  
 仲川 紗菜  
 丸山 瑞季  
 定本 衣央  
 喜多山 慧



064-167 姫路 荒川小  
 215-065 神戸 中央小  
 325-034 神戸 こうべ小  
 286-078 三田 つつじが丘小  
 289-168 神戸 本山南小  
 234-112 加古川 氷丘小  
 107-137 高砂 阿弥陀小  
 055-175 明石 二見西小  
 153-098 小野 小野小  
 364-015 加東 兵庫教育大学附属小  
 165-337 西宮 山口小  
 286-086 三田 つつじが丘小  
 238-272 神戸 高羽小  
 115-154 神戸 舞多聞小  
 349-028 西脇 西脇小  
 260-085 尼崎 武庫庄小  
 342-011 尼崎 立花南小  
 331-093 川西 けやき坂小  
 064-179 姫路 荒川小  
 377-003 三木 緑が丘小  
 165-307 神戸 ありの台小  
 101-188 明石 大久保南小  
 190-107 明石 錦が丘小  
 286-077 三田 つつじが丘小  
 350-053 西宮 甲陽園小  
 342-010 尼崎 立花南小  
 108-019 宝塚 高司小  
 278-032 神戸 北山小  
 035-350 姫路 高浜小  
 331-092 川西 けやき坂小  
 064-173 姫路 荒川小  
 088-123 福崎 八千種小  
 281-093 神戸 唐櫃小  
 064-168 姫路 荒川小  
 260-087 尼崎 武庫東小  
 364-009 加東 兵庫教育大学附属小  
 029-185 神戸 春日野小  
 331-088 川西 明峰小  
 115-146 神戸 会下山小  
 054-228 神戸 井吹の丘小  
 286-097 丹波 北小  
 342-007 尼崎 立花南小  
 378-009 神戸 霞ヶ丘小  
 165-284 西宮 北六甲台小

郷原 莉音  
 小原 杏  
 大槻 瑠美  
 田中 瑛茉  
 堀 のの  
 杉田 美純  
 西田 美結  
 井手 翼  
 福本 真希  
 小寺 華乃  
 長澤 瑚子  
 川尻 真凜  
 福島 早紀  
 新矢 梨乃  
 金澤 琉夢  
 小林 来未  
 西村 香穂  
 立花 彩羽  
 山本 華音  
 松永 茅亜  
 南 小華  
 曾田 さくら  
 福岡 琉心  
 神谷 咲希  
 賀嶋 凜  
 樋本 柚季  
 荒木 遥月  
 牛尾 颯希  
 三木 さつき  
 原田 愛生  
 三ヶ島 柚葉  
 中塚 心葉  
 西向 千珠  
 畑中 優那  
 宮久保 柑奈  
 松尾 美空  
 二見 美蘭  
 松永 あかり  
 伯川 絆更  
 吉川 亜里  
 高橋 凜  
 野口 稟華  
 檜原 楓子  
 金川 花梨

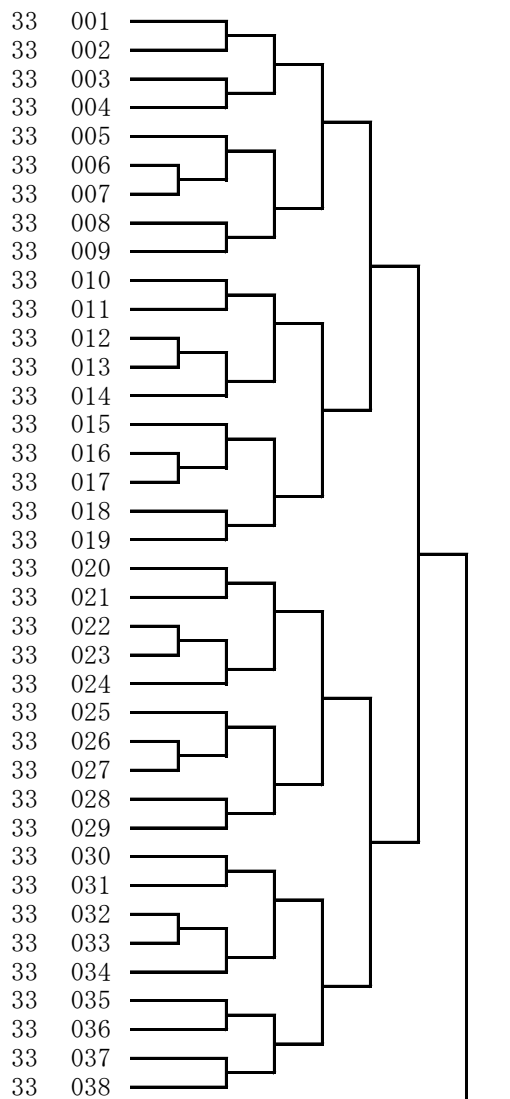


153-104	加古川 上荘小	山神 桜虎	31	001	
217-086	神戸 白川小	門田 元気	31	002	
115-218	神戸 舞多聞小	荒関 真晴	31	003	
190-138	明石 藤江小	浪花 南	31	004	
134-001	養父 宿南小	林田 春晴	31	005	
379-011	神戸 井吹の丘小	小鷹 宏弥	31	006	
337-020	加古川 鳩里小	藪下 陽大	31	007	
064-196	姫路 手柄小	樫谷 練人	31	008	
278-048	三木 緑が丘東小	岩井 悠聖	31	009	
331-109	川西 けやき坂小	戸田 瑞麒	31	010	
286-108	丹波 崇広小	岩本 昊樹	31	011	
318-163	川西 けやき坂小	谷畑 渉	31	012	
238-296	神戸 西灘小	平岡 朔	31	013	
064-199	姫路 荒川小	中島 旺音	31	014	
377-007	三木 三木小	北山 虎徹	31	015	
115-212	神戸 舞多聞小	二宮 陽太	31	016	
321-116	三田 けやき台小	丸一 陸人	31	017	
265-091	たつの 小宅小	松尾 大翔	31	018	
380-007	養父 八鹿小	山本 稀唯	31	019	
365-011	神戸 摩耶小	藤田 一真	31	020	
115-217	神戸 舞多聞小	田村 耀大	31	021	
360-025	尼崎 武庫庄小	山口 旦	31	022	
064-197	姫路 荒川小	早瀬 将絆	31	023	
318-162	川西 けやき坂小	小西 綾人	31	024	
364-024	加東 社小	宮田 竜羽	31	025	
321-115	神戸 長尾小	北垣 綾将	31	026	
244-025	三木 緑が丘東小	鳴瀧 莉土	31	027	
349-029	加古川 野口小	三根 新太	31	028	
166-133	神戸 長田南小	宮下 元気	31	029	
153-105	加古川 若宮小	松岡 琥煌	31	030	
064-202	姫路 糸引小	野間 遥斗	31	031	
134-029	養父 宿南小	門垣 旺志郎	31	032	
238-301	神戸 稗田小	蒲谷 漣	31	033	
325-053	明石 林小	茨城 絢斗	31	034	
088-128	姫路 高丘西小	岩木 慶次	31	035	
318-164	川西 緑台小	林 海燈	31	036	
175-106	加古川 別府小	小島 丞太郎	31	037	
165-340	神戸 ありの台小	勝江 飛成	31	038	

321-109	三田	ゆりのき台小	奥田	然	32	001
216-009	神戸	神出小	森下	蒼司朗	32	002
186-089	姫路	津田小	深町	大我	32	003
055-191	神戸	二見西小	井手	翔	32	004
022-124	赤穂	御崎小	瀧口	旺太	32	005
320-046	神戸	御影小	柴田	治真	32	006
373-003	三田	三輪小	柴田	稜寿	32	007
046-108	神戸	板宿小	山口	大誠	32	008
175-104	稲美	加古小	畠	煌征	32	009
115-215	神戸	舞多聞小	鼻	藍生	32	010
287-153	神戸	岩岡小	田中	寛士	32	011
014-077	伊丹	摂陽小	澤	優陽	32	012
231-053	神戸	花谷小	山下	冬真	32	013
120-113	神戸	蓮池小	福井	陽和太	32	014
266-092	神戸	小束山小	鹿村	洗斗	32	015
215-067	神戸	中央小	小原	隆一郎	32	016
360-020	尼崎	下坂部小	久保田	桜心	32	017
304-020	芦屋	宮川小	佐藤	侃己	32	018
217-074	神戸	白川小	堺	要太	32	019
101-245	神戸	桂木小	辻	颯介	32	020
115-216	神戸	舞多聞小	松岡	樂	32	021
014-075	伊丹	摂陽小	富岡	律稀	32	022
020-062	神戸	なぎさ小	中村	一聡	32	023
216-014	明石	藤江小	稲田	和喜	32	024
234-117	加古川	氷丘小	寺田	将吾	32	025
265-084	たつの	小宅小	黒田	桐士朗	32	026
286-101	丹波	北小	高橋	煌	32	027
161-099	稲美	天満小	富田	東侍	32	028
119-010	神戸	美野丘小	小野原	康太	32	029
289-171	神戸	なぎさ小	守谷	吟太郎	32	030
057-079	宝塚	宝塚第一小	森本	琥太郎	32	031
365-012	神戸	池田小	河本	扇一	32	032
216-006	神戸	神出小	渕上	碧葉	32	033
186-094	姫路	英賀保小	前田	秋希	32	034
234-118	加古川	氷丘小	早川	佳汰	32	035
115-195	神戸	神戸祇園小	佐々木	悠心	32	036
064-191	姫路	荒川小	山本	朔	32	037
380-005	朝来	竹田小	中村	老葵	32	038
115-200	神戸	西脇小	川嶋	桔平	32	039
029-190	神戸	なぎさ小	中野	申喜	32	040
101-244	神戸	筑紫が丘小	不老地	良	32	041
034-074	西宮	深津小	菊川	登夢	32	042
014-078	伊丹	摂陽小	杉山	文太	32	043
237-098	明石	貴崎小	高田	立稀	32	044
022-114	赤穂	塩屋小	奥田	陽介	32	045
265-078	たつの	揖西東小	中村	奏太	32	046
055-181	神戸	東町小	大山	凜士	32	047
161-098	加古川	平岡北小	川上	新太	32	048
361-025	神戸	だいち小	井本	蒼	32	049
229-081	伊丹	天神川小	藤原	一尋	32	050
115-203	神戸	舞多聞小	西	祐摩	32	051
054-272	神戸	井吹東小	仲	悠孝	32	052
298-049	高砂	米田西小	井上	奏汰	32	053
318-145	川西	多田東小	前田	拓海	32	054
186-090	姫路	津田小	塩谷	奏良	32	055
217-072	神戸	白川小	金本	結翔	32	056
134-027	豊岡	五荘小	柴崎	寛大	32	057
289-170	神戸	向洋小	中尾	優斗	32	058
234-115	加古川	氷丘小	関口	幸太郎	32	059
286-102	丹波	新井小	谷口	哲大	32	060
360-019	尼崎	潮小	井本	葵	32	061

055-168 神戸 舞多聞小  
 260-102 尼崎 武庫庄小  
 054-263 神戸 井吹の丘小  
 231-051 神戸 若草小  
 298-048 高砂 米田西小  
 304-019 芦屋 宮川小  
 046-111 神戸 板宿小  
 115-194 神戸 舞多聞小  
 312-020 神戸 東舞子小  
 022-116 赤穂 御崎小  
 166-123 尼崎 わかば西小  
 265-077 たつの 小宅小  
 238-291 神戸 摩耶小  
 035-375 姫路 青山小  
 215-060 神戸 雲中小  
 115-220 神戸 湊翔楠小  
 186-092 姫路 英賀保小  
 318-132 川西 けやき坂小  
 317-067 太子 石海小  
 331-077 川西 明峰小  
 022-106 赤穂 御崎小  
 115-193 神戸 長坂小  
 175-105 稲美 天満小  
 204-119 姫路 広峰小  
 318-166 川西 けやき坂小  
 215-062 神戸 なぎさ小  
 029-188 神戸 春日野小  
 312-019 神戸 霞ヶ丘小  
 153-102 加古川 野口北小  
 278-050 神戸 湊小  
 308-045 姫路 網干小  
 318-147 川西 多田小  
 238-288 神戸 稗田小  
 360-016 尼崎 下坂部小  
 033-214 豊岡 日高小  
 115-185 神戸 舞多聞小  
 317-065 太子 太田小  
 055-196 神戸 糀台小

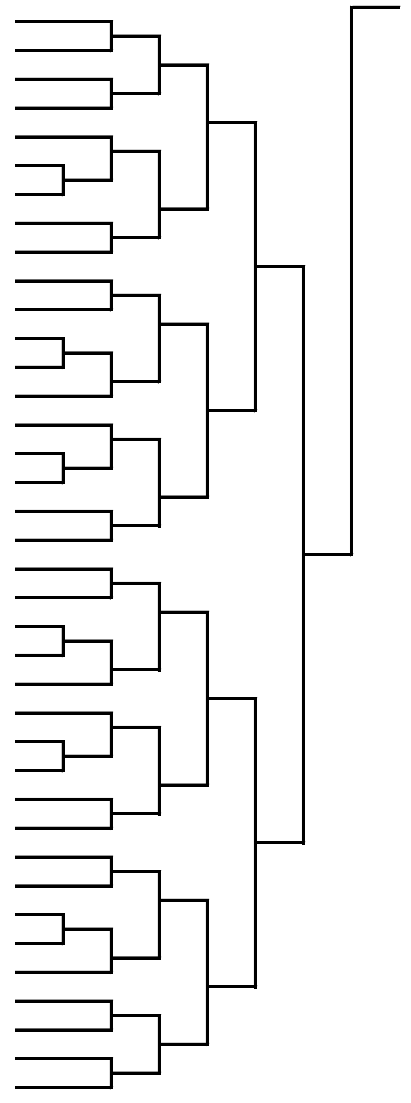
丑田 一翔  
 原田 旺次郎  
 吉川 道真  
 山本 禮乃介  
 高橋 和大  
 吉田 昊樹  
 中村 暖  
 西 巧都  
 渡邊 颯斗  
 川本 一心  
 中原 心翔  
 上田 康介  
 関 維心  
 林 伍星  
 宰井 弥樹  
 鈴池 優翔  
 橋本 青空  
 岸本 日々輝  
 福田 權  
 松永 健佑  
 松平 倫太郎  
 伊東 晟太郎  
 糸田 剛  
 古島 聖仁  
 谷畑 湊  
 吉岡 晴太郎  
 二見 眞  
 宮崎 海瑠  
 山崎 蒼空  
 池田 樹  
 橋本 壮志  
 計 匡志郎  
 辻 智基  
 久保田 好誠  
 毛戸 新一郎  
 西川 徳  
 中井 廉太  
 増井 奏太



115-183 神戸 舞多聞小  
 317-066 太子 太田小  
 229-078 宝塚 安倉北小  
 214-086 姫路 八幡小  
 312-021 神戸 東舞子小  
 055-170 神戸 桂木小  
 349-020 明石 二見西小  
 022-108 赤穂 御崎小  
 050-214 西宮 段上小  
 204-118 姫路 城北小  
 284-044 尼崎 明城小  
 101-232 神戸 小部小  
 318-154 川西 陽明小  
 331-108 川西 けやき坂小  
 364-023 加東 社小  
 238-294 神戸 高羽小  
 054-274 神戸 井吹東小  
 360-023 尼崎 潮小  
 153-101 加古川 野口小  
 321-095 三田 三田小  
 278-051 神戸 湊小  
 331-107 川西 けやき坂小  
 115-192 神戸 長坂小  
 161-084 加古川 野口北小  
 286-093 三木 吉川小  
 318-152 川西 多田小  
 243-067 西宮 用海小  
 363-004 三木 広野小  
 238-287 神戸 高羽小  
 022-120 赤穂 尾崎小  
 377-006 三木 三木小  
 055-190 神戸 小束山小  
 115-211 神戸 舞多聞小  
 108-020 宝塚 安倉小  
 203-256 太子 太田小  
 215-063 神戸 御影北小  
 325-050 神戸 なぎさ小  
 057-073 宝塚 西山小

奥村 亮仁  
 中井 稜太  
 川田 啓斗  
 高松 桃也  
 鶴谷 咲吾  
 竹内 柚希  
 朝山 心叶  
 吉田 藍音  
 西脇 泰輔  
 高山 柊二  
 森田 翔瑛  
 新井 隆大  
 三島 昇真  
 仲田 悠琉  
 宮田 翔琉  
 福島 圭将  
 飯田 陸仁  
 野中 蒼之助  
 木原 豪志  
 瀧下 央晟  
 小西 旭馬  
 鏑木 壱  
 大谷 奏人  
 矢野 颯人  
 黒田 琉惺  
 斉藤 大地  
 奥井 颯佑  
 東口 宗一郎  
 吉田 拓真  
 萱原 守良  
 北山 大悟  
 松浦 弘祐  
 渡辺 一心  
 藤本 咲也  
 勝原 凜槻  
 濱崎 健吾  
 田中 琥太郎  
 秋山 拓利

33 039  
 33 040  
 33 041  
 33 042  
 33 043  
 33 044  
 33 045  
 33 046  
 33 047  
 33 048  
 33 049  
 33 050  
 33 051  
 33 052  
 33 053  
 33 054  
 33 055  
 33 056  
 33 057  
 33 058  
 33 059  
 33 060  
 33 061  
 33 062  
 33 063  
 33 064  
 33 065  
 33 066  
 33 067  
 33 068  
 33 069  
 33 070  
 33 071  
 33 072  
 33 073  
 33 074  
 33 075  
 33 076

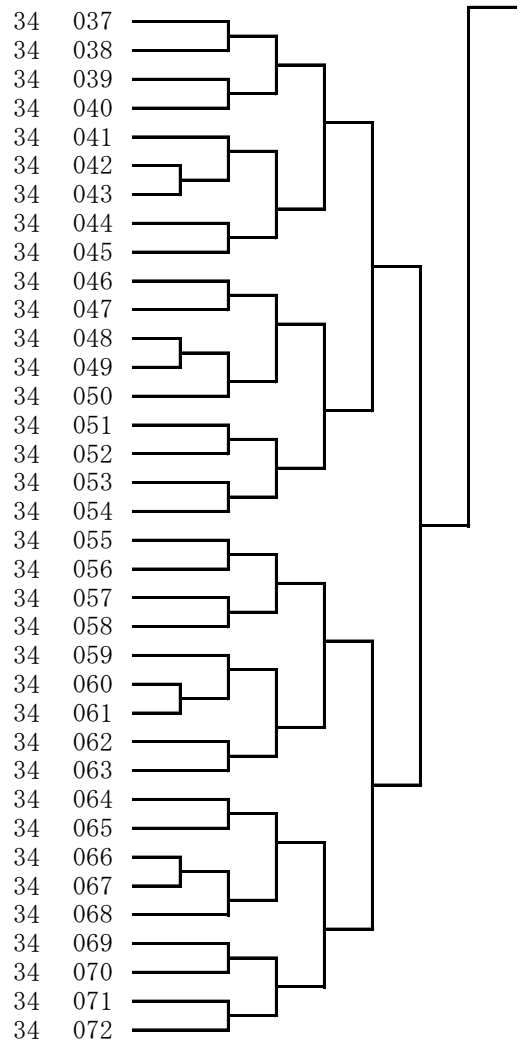




289-157	明石	神戸大学附属小	工藤 恭太郎	34	001	
088-124	福崎	八千種小	中塚 心大	34	002	
318-129	川西	緑台小	林 晴翔	34	003	
286-107	丹波	南小	大垣 陽奈太	34	004	
115-173	神戸	舞多聞小	山本 亜門	34	005	
320-042	神戸	御影小	樽谷 悠希	34	006	
331-073	川西	桜が丘小	大角 琢心	34	007	
120-112	神戸	長田小	石原 旺次郎	34	008	
185-469	尼崎	上坂部小	管原 大翔	34	009	
054-284	神戸	木津小	鍋谷 琉良	34	010	
217-080	神戸	東落合小	安田 陽希	34	011	
022-121	赤穂	赤穂小	赤松 辰起	34	012	
278-043	三木	緑が丘東小	吉川 朔慈	34	013	
128-020	豊岡	竹野小	宮崎 葵海	34	014	
101-208	神戸	桂木小	馬淵 琉志	34	015	
055-155	神戸	名谷小	中谷 琉偉	34	016	
165-316	神戸	ありの台小	南 虎汰	34	017	
057-069	宝塚	西山小	樋口 然	34	018	
055-193	神戸	東町小	松岡 悠太	34	019	
334-026	神戸	福住小	高野 鉄生	34	020	
115-191	神戸	舞多聞小	猪澤 蓮大	34	021	
242-030	高砂	阿弥陀小	新保 雄大	34	022	
119-012	神戸	穉田小	大石 朱良	34	023	
318-158	川西	川西北小	来田村 虎心	34	024	
046-105	神戸	板宿小	中池 匠	34	025	
035-374	姫路	荒川小	末道 慧之	34	026	
216-005	神戸	神出小	淵上 陽多	34	027	
115-170	神戸	舞多聞小	中野 老隆	34	028	
054-290	神戸	井吹の丘小	堀切 亮佑	34	029	
298-052	加東	社小	織部 雄大	34	030	
064-176	姫路	手柄小	樫谷 綾人	34	031	
029-184	神戸	なぎさ小	中野 煌巳	34	032	
320-040	神戸	御影小	神宮 明日飛	34	033	
217-078	神戸	東落合小	松尾 蒼	34	034	
044-052	西宮	南甲子園小	曾我部 慎	34	035	
050-194	西宮	苦楽園小	小山 蒼士郎	34	036	

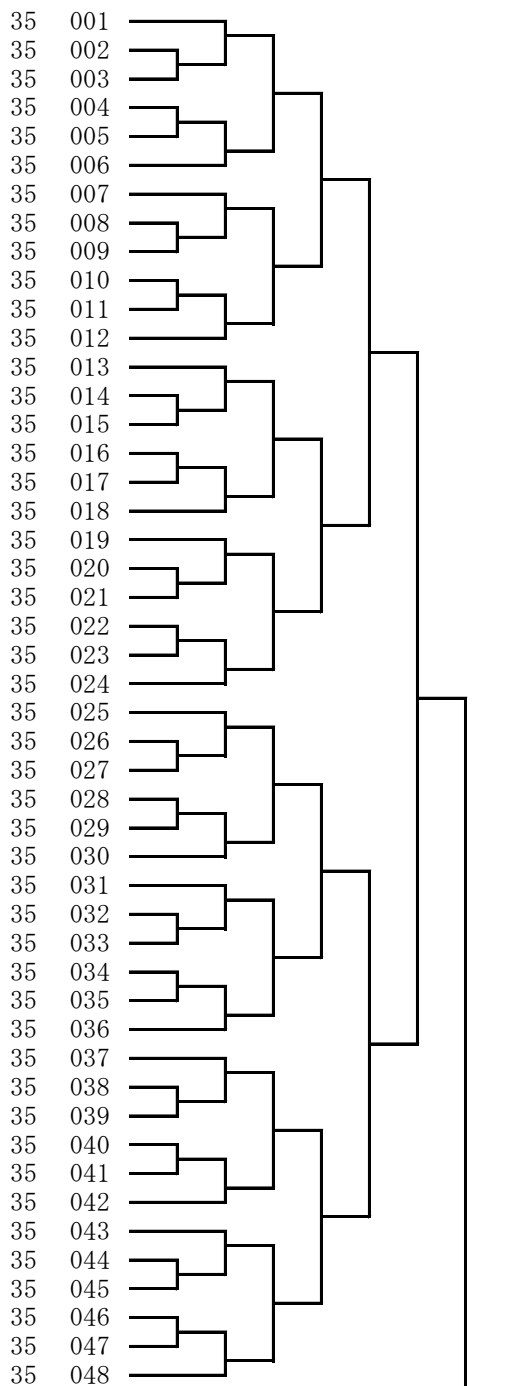
057-070 宝塚 西山小  
 128-018 豊岡 竹野小  
 190-123 明石 錦が丘小  
 318-148 川西 陽明小  
 254-022 姫路 津田小  
 289-158 神戸 魚崎小  
 044-050 西宮 南甲子園小  
 214-085 姫路 荒川小  
 033-216 豊岡 弘道小  
 165-334 西宮 名塩小  
 260-081 尼崎 武庫東小  
 356-007 西宮 上ヶ原小  
 046-100 神戸 板宿小  
 101-251 神戸 箕谷小  
 115-208 神戸 舞多聞小  
 217-077 神戸 東落合小  
 265-081 たつの 小宅小  
 055-159 神戸 小寺小  
 349-021 明石 二見西小  
 115-202 神戸 舞多聞小  
 054-271 神戸 井吹東小  
 244-022 三木 緑が丘東小  
 185-386 尼崎 上坂部小  
 372-017 神戸 魚崎小  
 350-049 西宮 甲陽園小  
 320-045 神戸 御影小  
 217-079 神戸 西落合小  
 312-017 神戸 東舞子小  
 022-118 赤穂 坂越小  
 120-108 神戸 蓮池小  
 115-182 神戸 舞多聞小  
 331-106 川西 けやき坂小  
 334-025 神戸 福住小  
 321-081 三田 武庫小  
 159-085 神崎 八千種小  
 029-182 神戸 住吉小

竹矢 悠真  
 西村 奨真  
 藤田 湊和  
 新家 爽太  
 大塚 理久  
 竹内 慈  
 田中 成  
 八幡 廉  
 牧井 俊輔  
 上野 暖和  
 石野 健太  
 西山 瑛  
 加藤 尚隆  
 山田 海翔  
 大平 一範  
 松尾 翠  
 花江 柊真  
 川西 雄大  
 朝山 心翔  
 坂根 望  
 仲 憲吾  
 鳴瀧 叶夢  
 田中 遥真  
 瓜谷 凌輔  
 賀嶋 慧  
 東田 岳  
 藤本 陽優  
 山本 健太  
 安田 有吾  
 福井 凛太郎  
 二宮 晴渡  
 後藤 洸佑  
 堀家 彰仁  
 上仲 蓮太  
 児島 快  
 横山 瞭真



331-054 川西 けやき坂小  
 238-285 神戸 御影北小  
 203-252 姫路 網干小  
 318-149 川西 陽明小  
 057-072 宝塚 西山小  
 046-102 神戸 板宿小  
 348-016 神戸 美野丘小  
 035-377 姫路 糸引小  
 281-101 神戸 小部小  
 064-175 姫路 手柄小  
 321-118 三田 三輪小  
 337-014 加古川 氷丘小  
 321-105 三田 弥生小  
 029-180 神戸 上筒井小  
 320-038 神戸 御影小  
 055-152 神戸 東舞子小  
 325-055 明石 王子小  
 318-116 伊丹 瑞穂小  
 115-162 神戸 西脇小  
 101-243 神戸 箕谷小  
 360-018 尼崎 潮小  
 022-096 赤穂 高雄小  
 054-252 神戸 桜が丘小  
 166-124 尼崎 大庄小  
 185-363 尼崎 下坂部小  
 234-105 加古川 八幡小  
 034-072 神戸 舞多聞小  
 318-153 川西 多田小  
 321-079 三田 武庫小  
 060-158 尼崎 小園小  
 161-087 稲美 天満小  
 334-028 神戸 鶴甲小  
 057-071 宝塚 西山小  
 364-022 加古川 野口南小  
 243-068 西宮 用海小  
 033-213 豊岡 三江小  
 115-163 神戸 多聞の丘小  
 018-105 神戸 福池小  
 064-192 姫路 高岡小  
 055-147 神戸 竹の台小  
 321-075 三田 ゆりのき台小  
 317-062 太子 石海小  
 238-275 神戸 高羽小  
 304-018 芦屋 宮川小  
 350-041 西宮 甲陽園小  
 331-094 川西 けやき坂小  
 278-052 神戸 駒ヶ林小  
 289-151 神戸 向洋小

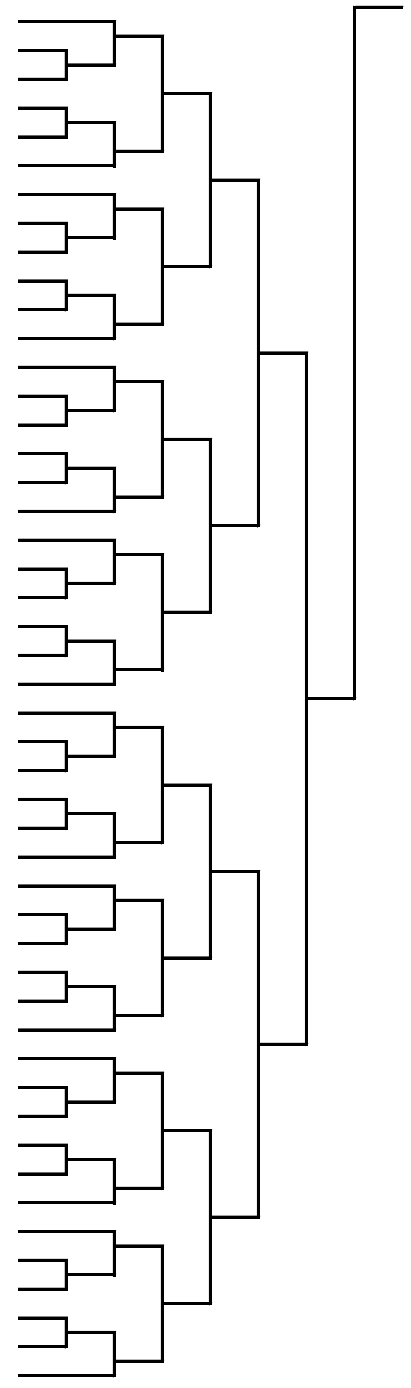
中川 理人  
 中村 柊哉  
 岡田 燈人  
 松居 拓斗  
 井野 天吾  
 山口 遼真  
 三村 朔矢  
 竹中 健人  
 木村 勇晴  
 河野 翔輝  
 徳山 博  
 中西 琉  
 笠谷 奏翔  
 林 晴太  
 柴田 匠真  
 高橋 慶多  
 國廣 大幹  
 久保田 心  
 川嶋 環太郎  
 重見 恒成  
 二宮 晴輝  
 藪下 夢希  
 和田 丈太郎  
 川上 大陽  
 安田 啓之介  
 八代 醍 晴  
 大濱 維心  
 斉藤 大和  
 児玉 昇  
 松岡 巧  
 富森 大地  
 大野 光陽  
 柴田 悠成  
 春摘 森丸  
 畑 陸斗  
 栗田 碧羽  
 藤原 鉄平  
 坂本 七音  
 油谷 翔愛  
 森脇 大惺  
 奥田 碧  
 山下 陽向  
 近藤 司  
 佐藤 建心  
 北口 新大  
 津代 煌生  
 松本 湧武  
 増田 太一



318-119 川西 清和台南小  
 308-052 姫路 南大津小  
 101-231 神戸 筑紫が丘小  
 266-088 神戸 舞多聞小  
 293-074 西脇 重春小  
 064-172 姫路 手柄小  
 321-104 神戸 長尾小  
 325-045 神戸 なぎさ小  
 238-277 神戸 高羽小  
 364-013 加古川 永丘小  
 175-100 明石 沢池小  
 161-086 稲美 天満小  
 321-111 神戸 長尾小  
 243-066 西宮 用海小  
 190-114 明石 魚住小  
 238-282 神戸 稗田小  
 115-164 神戸 舞多聞小  
 331-090 川西 けやき坂小  
 317-069 太子 石海小  
 034-073 明石 明石小  
 035-358 姫路 青山小  
 289-159 神戸 住吉小  
 153-083 加古川 別府西小  
 055-139 神戸 小寺小  
 057-064 宝塚 西山小  
 238-281 神戸 摩耶小  
 334-027 神戸 稗田小  
 119-007 神戸 福住小  
 159-080 小野 小野東小  
 203-250 姫路 白浜小  
 265-074 たつの 揖西東小  
 331-056 川西 けやき坂小  
 363-003 神戸 宮川小  
 115-160 神戸 会下山小  
 278-029 神戸 北山小  
 055-141 神戸 小寺小  
 325-040 明石 林小  
 378-011 神戸 福田小  
 101-247 明石 人丸小  
 348-012 神戸 東灘小  
 360-017 尼崎 潮小  
 237-082 明石 貴崎小  
 260-076 尼崎 武庫庄小  
 337-017 加古川 鳩里小  
 318-167 宝塚 雲雀丘学園小  
 106-100 加古川 西神吉小  
 014-079 伊丹 池尻小  
 321-074 宝塚 西谷小

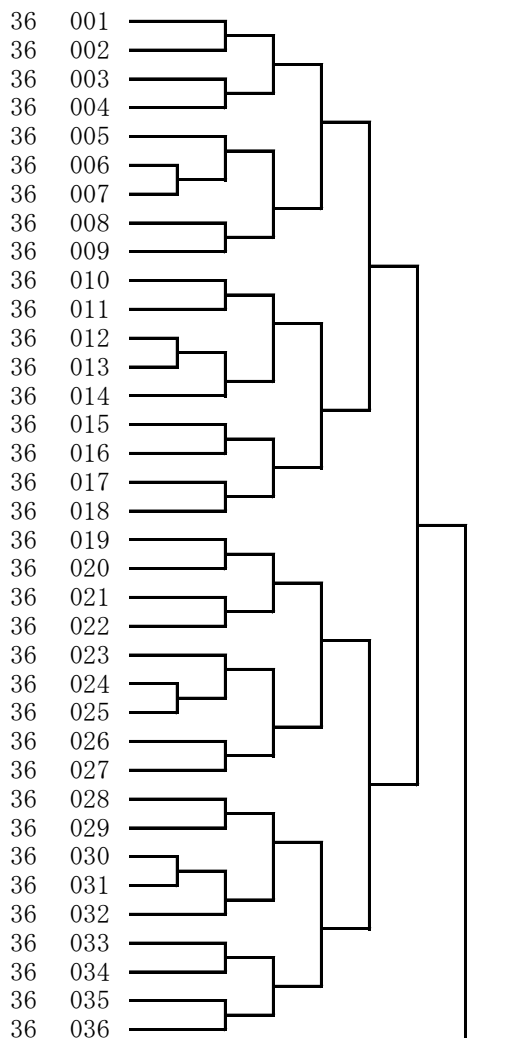
岸本 瑛太  
 吉井 健翔  
 滝澤 太陽  
 西本 創  
 広田 鳳樹  
 鎌田 眞太郎  
 松山 莉生  
 奥野 悠仁  
 吉田 悠真  
 今井 敬翔  
 小竹 大二朗  
 富田 周侍  
 北垣 哲誠  
 福井 匠  
 高田 宗汰  
 辻 悠里  
 岩見 壮琉  
 橋口 瑳久  
 桑垣 悠聖  
 大西 航生  
 飯塚 理人  
 岡嶋 哲平  
 小林 蒼空  
 安藤 銀土  
 大平 正親  
 関 葵生  
 三浦 彰介  
 枇杷田 絢人  
 藤原 匠  
 黒田 源十  
 中村 太晴  
 戸田 悠理  
 山本 絃介  
 浜村 龍青  
 山崎 權  
 渡邊 丈  
 赤田 遥音  
 前田 紅葉  
 松村 海杜  
 岩本 龍輝  
 三田 理人  
 高田 琉生  
 原田 紘太郎  
 藪下 学叶  
 福本 賀崇  
 北野 伊悠  
 宮崎 舞宙  
 今中 奏太

35 049  
 35 050  
 35 051  
 35 052  
 35 053  
 35 054  
 35 055  
 35 056  
 35 057  
 35 058  
 35 059  
 35 060  
 35 061  
 35 062  
 35 063  
 35 064  
 35 065  
 35 066  
 35 067  
 35 068  
 35 069  
 35 070  
 35 071  
 35 072  
 35 073  
 35 074  
 35 075  
 35 076  
 35 077  
 35 078  
 35 079  
 35 080  
 35 081  
 35 082  
 35 083  
 35 084  
 35 085  
 35 086  
 35 087  
 35 088  
 35 089  
 35 090  
 35 091  
 35 092  
 35 093  
 35 094  
 35 095  
 35 096



318-109 川西 清和台小  
 377-002 三木 緑が丘東小  
 054-266 神戸 井吹東小  
 055-145 神戸 舞多聞小  
 115-177 神戸 名谷小  
 161-101 神戸 六甲アイランド小  
 106-110 加古川 野口北小  
 289-161 神戸 魚崎小  
 350-051 芦屋 山手小  
 014-066 伊丹 摂陽小  
 363-001 稲美 天満東小  
 237-084 神戸 玉津第一小  
 134-025 豊岡 田鶴野小  
 161-093 加古川 平岡北小  
 293-073 西脇 重春小  
 159-079 加西 北条東小  
 175-101 加古郡 天満東小  
 321-068 三田 けやき台小  
 029-177 神戸 雲中小  
 035-339 姫路 糸引小  
 033-217 豊岡 資母小  
 350-054 西宮 甲陽園小  
 364-003 小野 河合小  
 101-183 神戸 桂木小  
 064-185 姫路 城陽小  
 153-106 加古川 浜の宮小  
 175-097 稲美 天満小  
 214-081 姫路 八幡小  
 161-082 加古川 野口北小  
 216-011 明石 藤江小  
 325-052 神戸 なぎさ小  
 134-026 養父 養父小  
 055-154 神戸 桂木小  
 265-072 たつの 半田小  
 321-103 三田 広野小  
 271-107 神戸 玉津第一小

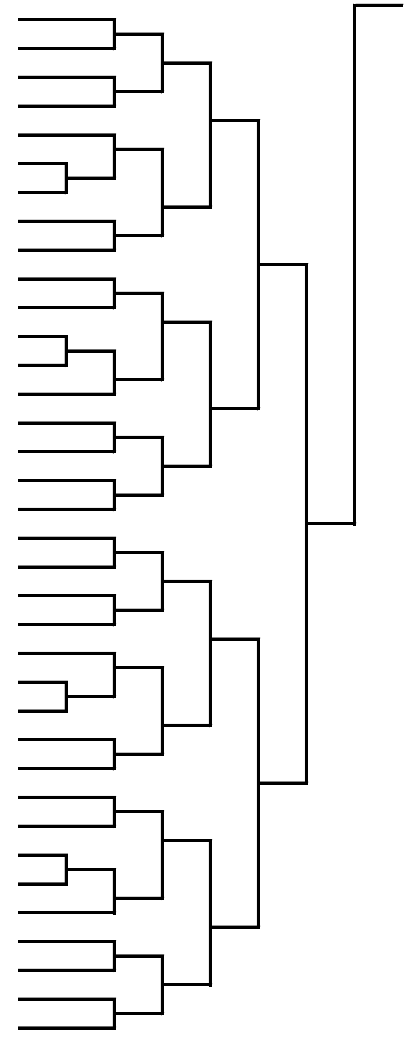
杉山 奏太  
 森元 星人  
 柳瀬 翔瑛  
 畑 皇成  
 横山 悠大  
 安部 領真  
 今岡 翔希  
 小林 海斗  
 中根 祐大  
 国方 陸  
 小西 新大  
 野下 琉希  
 青田 蓮斗  
 藤本 達己  
 広田 彪樹  
 那須 幸志郎  
 前田 稜太  
 丸一 陽太  
 北風 慶一  
 加岳井 諒  
 山本 煌景  
 富 瑛人  
 片山 志恩  
 馬淵 航志  
 野間 陽向  
 島田 琉生  
 西口 友喜  
 甚川 立樹  
 田淵 壮祐  
 出口 遥大  
 武政 聖也  
 池本 旺立  
 原田 湊大  
 圓尾 豪基  
 春日 空翔  
 石淵 夢久



321-069 三田 ゆりのき台小  
 348-015 神戸 成徳小  
 349-015 加古川 氷丘南小  
 204-125 姫路 広峰小  
 161-092 加古川 平岡北小  
 318-168 川西 けやき坂小  
 175-093 明石 沢池小  
 217-065 神戸 白川小  
 365-005 神戸 神戸祇園小  
 134-022 豊岡 日高小  
 057-080 宝塚 西山小  
 260-082 尼崎 武庫東小  
 331-069 川西 けやき坂小  
 107-140 高砂 阿弥陀小  
 186-088 姫路 豊富小  
 046-101 神戸 板宿小  
 161-100 加古川 平岡北小  
 055-166 神戸 舞多聞小  
 022-095 赤穂 御崎小  
 161-091 加古川 平岡北小  
 342-009 尼崎 立花南小  
 350-056 西宮 甲陽園小  
 216-007 明石 花園小  
 029-181 神戸 上筒井小  
 325-038 神戸 和田岬小  
 115-151 神戸 舞多聞小  
 035-338 姫路 太市小  
 054-241 神戸 桜が丘小  
 033-211 豊岡 小坂小  
 293-056 加古川 鳩里小  
 318-108 川西 多田小  
 203-255 たつの 小宅小  
 320-037 神戸 御影小  
 175-103 加古川 平岡東小  
 020-061 神戸 高羽小  
 055-171 神戸 桂木小

日高 湊仁  
 藤田 蒼冬  
 長谷川 瑛心  
 前川 倫太郎  
 兎島 悠  
 小西 結人  
 立石 英登  
 堺 駿太  
 岩城 総司  
 芝野 リアン  
 加古 俊輔  
 成山 鳳真  
 倉脇 慈英  
 谷口 太郎  
 土居 偉音  
 中池 奏  
 猫田 琉希  
 畠山 慶士  
 瀧口 鉄太  
 高原 琉生  
 竹部 裕音  
 生野 太一  
 田中 颯次朗  
 紘田 健豊  
 吉 尊叶  
 河野 修都  
 藤岡 直宏  
 河原 啓悟  
 井上 琉惺  
 吉田 陽紀  
 野田 篤郎  
 新井 徳  
 柴田 颯真  
 赤尾 昂紀  
 空野 龍臣  
 竹内 和翔

36 037  
 36 038  
 36 039  
 36 040  
 36 041  
 36 042  
 36 043  
 36 044  
 36 045  
 36 046  
 36 047  
 36 048  
 36 049  
 36 050  
 36 051  
 36 052  
 36 053  
 36 054  
 36 055  
 36 056  
 36 057  
 36 058  
 36 059  
 36 060  
 36 061  
 36 062  
 36 063  
 36 064  
 36 065  
 36 066  
 36 067  
 36 068  
 36 069  
 36 070  
 36 071  
 36 072



41 小学1年生女子組手競技

153-100	加古川 野口小	木原 凜子	41 001	
318-161	川西 多田小	栗野 真帆	41 002	
190-139	明石 錦が丘小	藤田 彩希	41 003	
044-051	西宮 南甲子園小	田中 たまき	41 004	
380-006	朝来 竹田小	中村 凜乃	41 005	
278-047	三木 広野小	楠原 莉奈	41 006	
265-086	たつの 小宅小	前田 朱凜	41 007	
055-195	神戸 東舞子小	高橋 佳愛	41 008	
321-117	三田 ゆりのき台小	高井 希実	41 009	
334-029	神戸 鶴甲小	大野 鈴奈	41 010	
238-297	神戸 福住小	西川 心鳳	41 011	
286-105	三木 吉川小	黒田 惺月	41 012	
298-051	高砂 米田西小	井上 月陽	41 013	
115-214	神戸 舞多聞小	本郷 麗奈	41 014	
302-067	明石 江井島小	山本 杏華	41 015	
265-085	姫路 高岡小	藤原 由芽	41 016	
166-134	神戸 長田南小	山田 如夏	41 017	
054-273	神戸 春日野小	松尾 柚佳	41 018	
349-027	明石 二見西小	朝山 心桜	41 019	
046-114	神戸 板宿小	中池 纏	41 020	
331-110	川西 明峰小	山川 文	41 021	
064-195	姫路 広峰小	渡邊 菜菜	41 022	
057-081	宝塚 西山小	門 美良	41 023	
289-172	神戸 東灘小	竹原 彩加	41 024	
318-165	川西 けやき坂小	福本 実央	41 025	
050-208	尼崎 武庫小	池田 恵菜	41 026	
115-213	神戸 舞多聞小	猪澤 希優	41 027	
378-013	神戸 福田小	前田 羽麗	41 028	
278-049	三木 緑が丘東小	岡田 一織	41 029	
346-013	神戸 灘の浜小	岡本 菜那	41 030	
055-194	神戸 東町小	松岡 沙和	41 031	

42 小学2年生女子組手競技

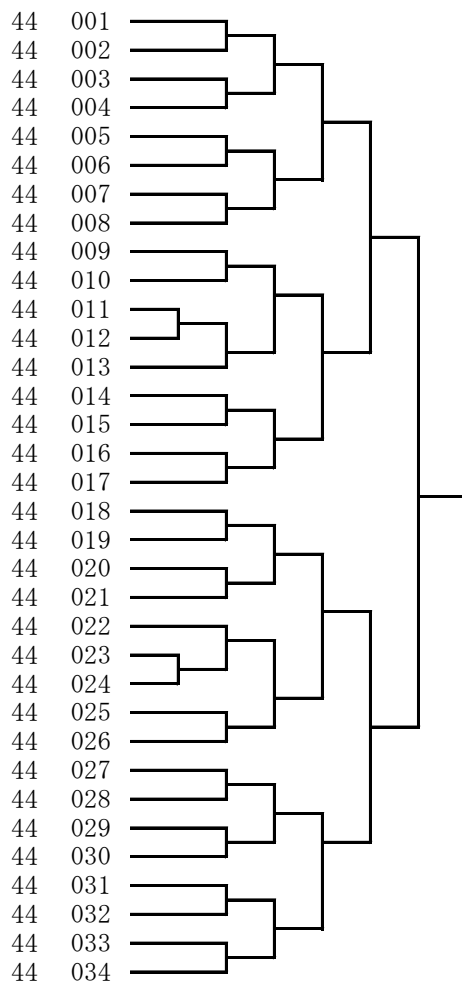
055-179	神戸 東町小	大岡 茜	42 001	
238-295	神戸 西郷小	山崎 来実	42 002	
228-059	神戸 塩屋北小	白井 彩希	42 003	
298-050	姫路 白浜小	橋本 愛花	42 004	
185-470	尼崎 上坂部小	管原 杏	42 005	
305-040	姫路 御国野小	野中 椋	42 006	
321-110	三田 ゆりのき台小	草川 菜里	42 007	
108-021	宝塚 逆瀬台小	近藤 すずな	42 008	
064-190	姫路 荒川小	三ヶ島 杏華	42 009	
175-102	明石 高丘東小	中尾 梨奈	42 010	
076-063	豊岡 日高小	西岡 和優	42 011	
286-100	丹波 崇広小	高橋 千佳	42 012	
331-100	川西 けやき坂小	津代 桜愛	42 013	
166-122	尼崎 わかば西小	中原 玲羽	42 014	
287-155	明石 清水小	小坂 心莉	42 015	
115-197	神戸 神戸祇園小	足立 琉桜	42 016	
308-044	姫路 大津小	笹岡 心陽	42 017	
331-111	川西 けやき坂小	中村 音遥	42 018	
216-016	神戸 神出小	松尾 莉心	42 019	
055-184	神戸 桂木小	原田 侑奈	42 020	
331-098	猪名川 白金小	岡田 望佑	42 021	
364-011	加古川 野口小	岸本 望瑚	42 022	
286-099	丹波 新井小	小谷 知愛	42 023	
185-467	尼崎 下坂部小	入江 釉生	42 024	
186-091	姫路 高岡西小	栗栖 絆虹	42 025	
298-041	加古川 鳩里小	橋本 心希	42 026	

055-167	神戸	舞多聞小	畠山	奈穂	43	001
364-001	加東	滝野東小	服部	桜絢	43	002
289-166	神戸	本山第一小	赤尾	あや乃	43	003
115-219	神戸	南落合小	柳谷	ゆめか	43	004
064-189	姫路	広峰小	渡邊	栞璃	43	005
165-327	西宮	北六甲台小	亀岡	紗羅	43	006
265-073	たつの	半田小	圓尾	唯莉	43	007
325-047	明石	林小	赤田	優芽	43	008
286-094	丹波	東小	小山	唯	43	009
119-006	神戸	稗田小	神田	実緒	43	010
321-100	三田	藍小	水津	祐理乃	43	011
365-004	神戸	摩耶小	藤田	真央美	43	012
289-167	神戸	本山南小	堀	もも	43	013
185-432	尼崎	下坂部小	安田	紫乃	43	014
286-095	丹波	崇広小	岩本	空葉	43	015
243-069	西宮	用海小	水内	愛依	43	016
342-012	尼崎	立花南小	高原	明日香	43	017
238-292	神戸	六甲小	樋口	七海	43	018
217-075	神戸	西落合小	藤本	優愛	43	019
372-019	神戸	魚崎小	福村	彩生	43	020
115-205	神戸	舞多聞小	田村	優菜	43	021
054-267	神戸	井吹の丘小	木下	幸来	43	022
190-135	宝塚	丸橋小	木村	友香	43	023
050-207	淡路	学習小	幡井	佑衣	43	024
115-209	神戸	舞多聞小	荒関	真暖	43	025
342-013	尼崎	立花南小	野口	結衣	43	026
054-276	神戸	井吹の丘小	山室	文乃	43	027
166-128	神戸	大開小	藤枝	美恩	43	028
064-203	姫路	糸引小	野間	葵	43	029
385-002	高砂	阿弥陀小	田井	彩華	43	030
153-103	加古川	上荘小	山神	妃那	43	031
055-185	神戸	有瀬小	小畑	佑月	43	032
289-165	神戸	向洋小	増田	美咲	43	033
365-003	神戸	神戸祇園小	岩城	燈	43	034
325-054	明石	林小	茨木	紗麗	43	035
216-012	明石	藤江小	出口	芽依	43	036
054-262	神戸	井吹東小	西岡	采音	43	037
360-024	尼崎	潮小	康本	琉衣	43	038
238-293	神戸	西郷小	山田	薫	43	039
278-046	三木	広野小	楠原	彩那	43	040
286-106	丹波	新井小	谷口	仁穂	43	041
350-047	西宮	甲陽園小	生野	花	43	042
242-031	高砂	阿弥陀小	新保	明花音	43	043
321-096	三田	つつじが丘小	明石谷	雫	43	044



243-065 西宮 用海小  
 014-074 伊丹 摂陽小  
 321-114 三田 ゆりのき台小  
 364-012 加古川 野口小  
 115-207 神戸 舞多聞小  
 190-122 加古川 平岡東小  
 186-093 姫路 英賀保小  
 346-012 神戸 なぎさ小  
 265-071 たつの 小宅小  
 147-055 加古川 平岡南小  
 217-081 神戸 白川小  
 286-096 丹波 新井小  
 365-013 神戸 池田小  
 295-116 神戸 広陵小  
 064-177 姫路 荒川小  
 165-341 神戸 西山小  
 054-268 神戸 井吹の丘小  
 022-100 赤穂 御崎小  
 054-260 三木 緑が丘小  
 372-018 神戸 稗田小  
 265-093 たつの 小宅小  
 350-048 西宮 甲陽園小  
 186-095 姫路 英賀保小  
 217-082 神戸 西落合小  
 228-055 神戸 北五葉小  
 190-141 加東 兵庫教育大学附属小  
 165-313 西宮 北六甲台小  
 278-042 三木 緑が丘東小  
 375-025 伊丹 緑丘小  
 325-051 神戸 なぎさ小  
 318-155 川西 陽明小  
 328-008 神戸 甲緑小  
 057-067 宝塚 西山小  
 321-108 三田 武庫小

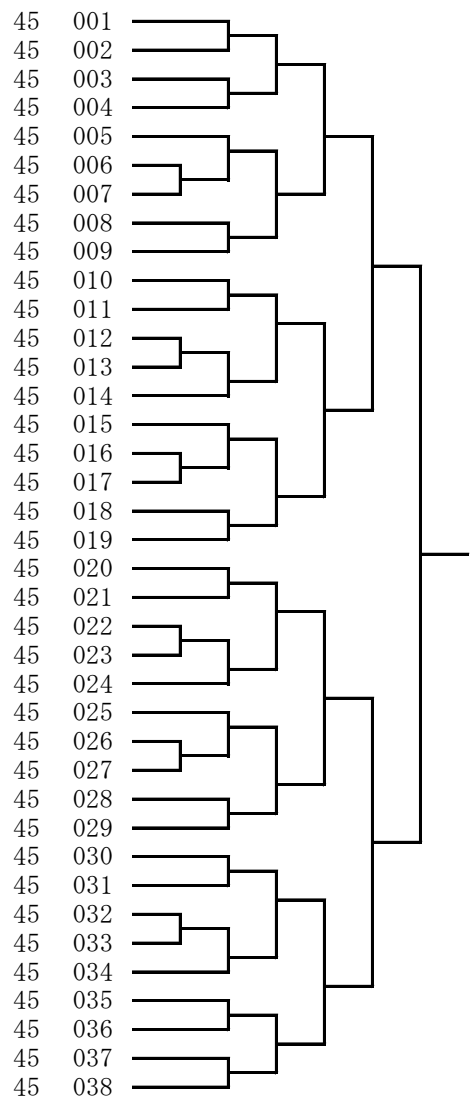
岩脇 果凜  
 富岡 笑蘭  
 矢口 明香里  
 岸本 夏寧  
 津川 唯奈  
 山名 莉央  
 前田 結愛  
 岡本 結愛  
 前田 凜  
 大保 心  
 門田 希望  
 小谷 愛種  
 河本 千乃  
 那賀島 ちさと  
 三ヶ島 楓菜  
 水谷 双葉  
 中井 あさひ  
 瀧口 美子  
 福井 美月  
 橋口 紗藍  
 高野 杏璃  
 富 希奈  
 八木田 京夏  
 中山 穂香  
 春藤 莉音  
 西田 伊都  
 金川 杏梨  
 岩井 萌々加  
 三路 色葉  
 武政 みやび  
 三島 由愛  
 原田 歩実  
 門 良奈  
 筒井 利歩



45 小学5年生女子組手競技

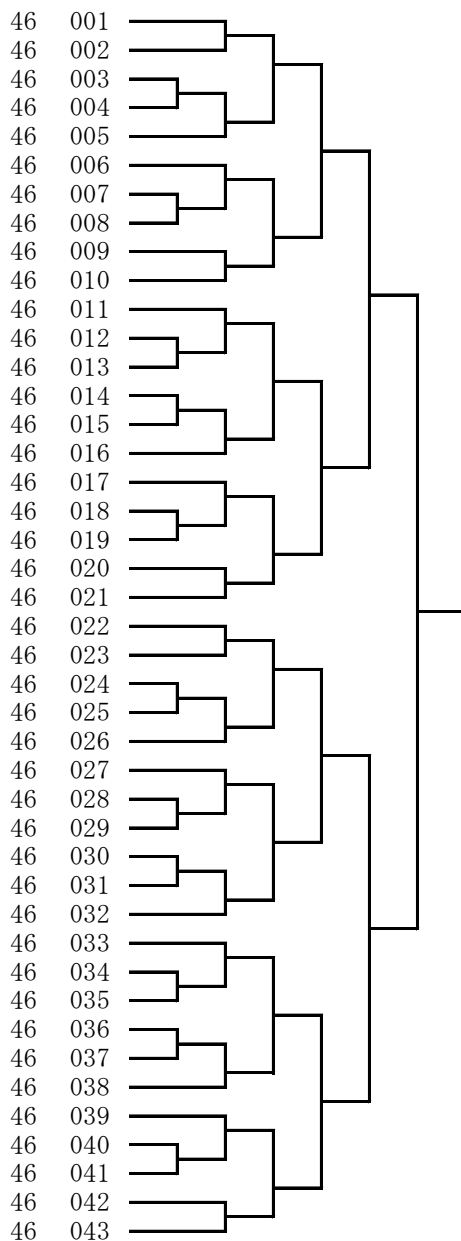
365-009 神戸 こうべ小  
 317-068 太子 石海小  
 289-150 神戸 住吉小  
 318-134 川西 けやき坂小  
 046-098 神戸 五位の池小  
 165-342 神戸 西山小  
 337-021 姫路 野里小  
 034-071 明石 大観小  
 360-015 尼崎 潮小  
 331-074 猪名川 猪名川小  
 190-115 明石 藤江小  
 293-062 稲美 母里小  
 022-115 赤穂 御崎小  
 350-052 西宮 甲陽園小  
 115-196 神戸 若草小  
 096-083 神戸 桂木小  
 186-096 姫路 津田小  
 204-124 姫路 広峰小  
 055-143 神戸 舞多聞小  
 360-014 尼崎 潮小  
 029-187 神戸 雲中小  
 115-172 神戸 舞多聞小  
 055-163 神戸 小寺小  
 106-109 加古川 野口北小  
 101-236 神戸 桂木小  
 278-031 三木 自由が丘東小  
 350-050 西宮 樋ノ口小  
 298-047 高砂 米田西小  
 365-010 神戸 山の手小  
 190-117 明石 錦が丘小  
 165-332 神戸 西山小  
 050-191 西宮 樋ノ口小  
 342-008 尼崎 立花南小  
 185-366 尼崎 下坂部小  
 318-137 川西 多田小  
 046-103 神戸 東須磨小  
 289-160 神戸 中央小  
 271-116 神戸 狩場台小

藤坂 杏  
 福田 果歩  
 山本 咲蓮  
 井上 春花  
 鳥井 千優  
 細沼 実希  
 黒田 夢里  
 松本 梨希  
 井本 明日香  
 村上 莉彩  
 浪花 日向乃  
 浪西 真珠  
 川本 向夏  
 岡見 月詠  
 宮垣 美里  
 藤本 乃彩  
 小野 莉子  
 前田 羽望歩  
 丑田 紗咲  
 中杉 朋海  
 増本 彩和  
 奥村 泉咲  
 森 零月  
 今岡 乃愛  
 定本 衣央  
 深澤 璃恋  
 丸山 瑞季  
 高橋 理子  
 前田 陽咲  
 藤田 椋望  
 仲川 紗菜  
 中松 琉南  
 中本 佳希  
 入江 結夢  
 栗野 夏帆  
 川崎 初奈  
 神田 瑠唯  
 久保 結楽



190-107 明石 錦が丘小  
 349-028 西脇 西脇小  
 215-065 神戸 中央小  
 364-009 加東 兵庫教育大学附属小  
 321-113 宝塚 西谷小  
 350-053 西宮 甲陽園小  
 064-173 姫路 荒川小  
 054-228 神戸 井吹の丘小  
 029-189 神戸 高羽小  
 108-019 宝塚 高司小  
 331-088 川西 明峰小  
 342-007 尼崎 立花南小  
 185-340 尼崎 難波の梅小  
 153-098 小野 小野小  
 115-154 神戸 舞多聞小  
 165-284 西宮 北六甲台小  
 064-167 姫路 荒川小  
 378-009 神戸 霞ヶ丘小  
 029-186 神戸 雲中小  
 186-076 姫路 英賀保小  
 234-112 加古川 氷丘小  
 064-168 姫路 荒川小  
 185-344 尼崎 杭瀬小  
 364-015 加東 兵庫教育大学附属小  
 088-123 福崎 八千種小  
 342-010 尼崎 立花南小  
 035-350 姫路 高浜小  
 107-137 高砂 阿弥陀小  
 325-034 神戸 こうべ小  
 108-023 宝塚 安倉北小  
 289-168 神戸 本山南小  
 175-087 稲美 天満東小  
 186-077 姫路 英賀保小  
 055-175 明石 二見西小  
 286-097 丹波 北小  
 281-093 神戸 唐櫃小  
 064-179 姫路 荒川小  
 331-092 川西 けやき坂小  
 115-146 神戸 会下山小  
 238-272 神戸 高羽小  
 356-008 西宮 上ヶ原小  
 029-185 神戸 春日野小  
 321-072 三田 藍小

福岡 琉心  
 金澤 琉夢  
 小原 杏  
 松尾 美空  
 林 悠里  
 賀嶋 凜  
 三ヶ島 柚葉  
 吉川 亜里  
 木原 優花  
 荒木 遥月  
 松永 あかり  
 野口 稟華  
 小上馬 凜花  
 福本 真希  
 新矢 梨乃  
 金川 花梨  
 郷原 莉音  
 檜原 楓子  
 増本 心和  
 上川 柚月  
 杉田 美純  
 畑中 優那  
 豊川 莉央  
 小寺 華乃  
 中塚 心葉  
 樋本 柚季  
 三木 さつき  
 西田 美結  
 大槻 瑠美  
 東 美愛  
 堀 のの  
 岡本 椛乃  
 三森 愛珠  
 井手 翼  
 高橋 凜  
 西向 千珠  
 山本 華音  
 原田 愛生  
 伯川 絆更  
 福島 早紀  
 西山 翠  
 二見 美蘭  
 水津 柊世理



51 中学1年生男子形競技

101-168	神戸	小部中	中谷	慶良	51	001	決勝ラウンド
231-050	神戸	須磨北中	山本	悠乃介	51	002	
064-166	姫路	山陽中	鎌田	凌太朗	51	003	
289-146	神戸	向洋中	中尾	颯太	51	004	
204-128	姫路	東光中	星野	碧空	51	005	
318-130	川西	多田中	上西	冬馬	51	006	
238-256	神戸	原田中	東	晃成	51	007	
348-011	神戸	本庄中	岩本	陽輝	51	008	
054-269	神戸	桜が丘中	林	優之介	51	009	
035-327	姫路	山陽中	濱田	祐大	51	010	
033-202	豊岡	豊岡北中	阪根	勇斗	51	011	
181-098	神戸	湊川中	松田	隼人	51	012	
289-145	神戸	なぎさ中	守谷	昌巴留	51	013	
106-106	明石	大久保中	赤井	煌詩	51	014	
325-043	神戸	上野中	中川	大跳	51	015	
293-072	加古川	平岡南中	村上	堅毅	51	016	
284-046	尼崎	園田中	田村	蒼太郎	51	017	
318-138	川西	多田中	栗野	蒼大	51	018	
242-025	加古川	神吉中	松本	陸斗	51	019	
054-259	三木	緑が丘中	福井	敢太	51	020	
328-007	神戸	大原中	原田	雅也	51	021	
033-212	豊岡	豊岡南中	栗田	一颯	51	022	
115-137	神戸	本多聞中	河野	伍希	51	023	
022-102	赤穂	赤穂東中	松平	幸之助	51	024	
318-121	川西	多田中	金子	凌	51	025	
379-010	神戸	福田中	岩朝	有生	51	026	
289-162	神戸	魚崎中	小林	蒼門	51	027	
348-008	神戸	長峰中	今榮	奏	51	028	
050-153	西宮	甲武中	中松	大峨	51	029	
081-113	神戸	垂水中	中村	洸太	51	030	
238-253	神戸	烏帽子中	山崎	遥夢	51	031	
203-242	姫路	網干中	岡田	琉生	51	032	
064-180	姫路	山陽中	中島	汐音	51	033	
325-016	神戸	神戸生田中	今富	霸統	51	034	
060-160	伊丹	東中	岡井	純星	51	035	
265-070	たつの	龍野東中	前田	陽翔	51	036	
190-116	加古川	氷丘中	宮下	海灯	51	037	
035-348	姫路	灘中	大野	心大朗	51	038	

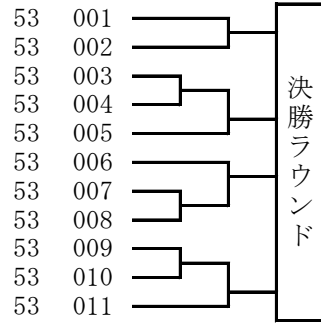
52 中学2年生男子形競技

518-701	姫路	東洋大学附属姫路中	山野	稜真	52	001	決勝ラウンド
203-238	姫路	灘中	谷口	鉄慎	52	002	
106-103	加古川	平岡中	新小田	准壺	52	003	
064-145	姫路	山陽中	金谷	颯	52	004	
020-057	神戸	鷹匠中	空野	琥太郎	52	005	
216-003	明石	望海中	田中	大護	52	006	
115-189	神戸	本多聞中	岡本	樹生	52	007	
064-157	姫路	山陽中	原田	豊旦	52	008	
318-101	川西	清和台中	川田	大樹	52	009	
101-156	神戸	王塚台中	平石	要	52	010	
325-037	神戸	渚中	玉置	龍輝	52	011	
115-186	神戸	本多聞中	藤田	健志	52	012	
055-151	神戸	多聞東中	藤本	悠真	52	013	
064-184	姫路	山陽中	野間	優陽	52	014	
329-011	養父市	人鹿中	橋本	蒼	52	015	
035-324	姫路	飾磨東中	原田	旺士朗	52	016	
203-245	姫路	大津中	堺	充希	52	017	

53 中学3年生男子形競技

055-093 神戸 井吹台中  
 050-188 西宮 甲武中  
 265-063 たつの 龍野東中  
 379-007 神戸 長坂中  
 349-025 加古川 中部中  
 064-149 姫路 山陽中  
 054-216 神戸 井吹台中  
 033-197 豊岡 出石中  
 515-601 神戸 夙川中  
 265-060 たつの 龍野東中  
 329-012 香美 村岡中

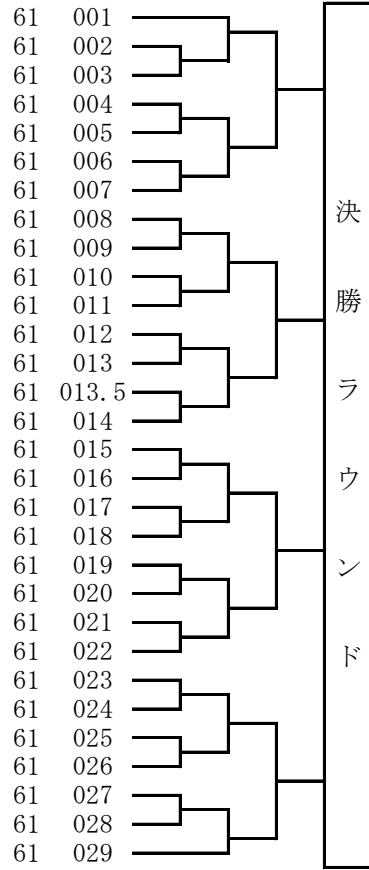
濱澤 武龍  
 松田 健汰  
 北川 聖空  
 上村 颯汰  
 石津 統優平  
 山口 新太  
 吉川 雅人  
 武田 季悠  
 西尾 祐輝  
 高田 烈希  
 岡田 瑛太



61 中学1年生女子形競技

165-295 西宮 山口中  
 238-257 神戸 上野中  
 318-139 川西 緑台中  
 325-044 神戸 上野中  
 364-020 兵庫教育大学附属中  
 035-357 姫路 大白書中  
 367-017 尼崎 小田北中  
 293-065 稲美 稲美中  
 254-020 姫路 飾磨西中  
 331-091 川西 清和台中  
 055-117 神戸 太山寺中  
 217-083 神戸 白川台中  
 238-259 神戸 烏帽子中  
 356-003 西宮 甲武中  
 101-201 神戸 王塚台中  
 165-287 神戸 有馬中  
 238-269 神戸 原田中  
 014-068 伊丹 笹原中  
 153-071 加古川 別府中  
 106-102 加古川 神吉中  
 278-053 神戸 長田中  
 298-045 姫路 灘中  
 325-039 神戸 神戸生田中  
 377-001 三木 緑が丘中  
 304-015 芦屋 精道中  
 387-003 西宮 大社中  
 284-036 尼崎 成良中  
 364-017 小野 河合中  
 238-255 神戸 親和中  
 064-164 姫路 山陽中

江上 加里菜  
 辻 夏希  
 松居 凜花  
 徳 小町  
 廣尾 色花  
 飯塚 向葵  
 宮本 心晴  
 大西 瑚白  
 曾我 釉乃  
 原田 結生  
 大山 愛友奈  
 吉田 百花  
 南波 優希  
 松浦 千夏  
 櫻井 希咲  
 松岡 愛莉  
 松田 芽依  
 鎌田 華穂  
 小林 陽向  
 伊藤 芽良  
 徳永 ちづさ  
 藤田 埜瑠  
 平村 柚菜  
 森元 奏理  
 岩本 百夏  
 近藤 夏妃  
 児玉 千咲  
 藤本 笑璃  
 近藤 紗和  
 郷原 陽菜



62 中学2年生女子形競技

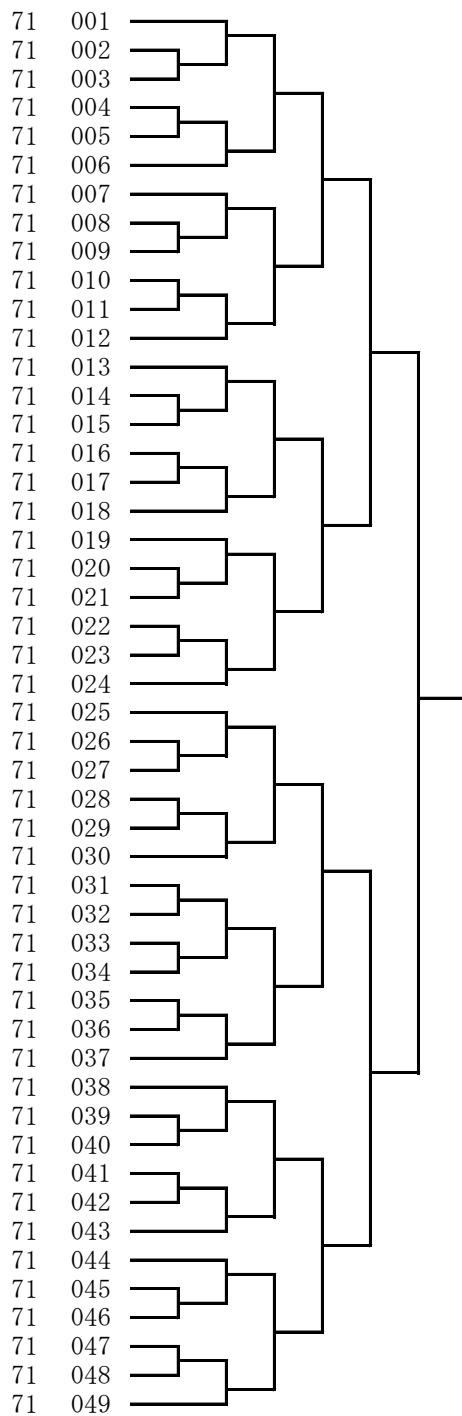
064-147	姫路	広嶺中	上山	花蓮	62	001	
046-090	神戸	西代中	中安	絢香	62	002	
281-100	神戸	小部中	木村	祐月	62	003	
166-108	尼崎	大庄中	宮崎	勝菜	62	004	
260-075	尼崎	武庫東中	三宅	睦葉	62	005	
364-006	西脇	西脇南中	藤原	知迦	62	006	
295-102	神戸	広陵中	義	麻琴	62	007	
293-039	稲美	稲美中	魚住	凌	62	008	
035-310	姫路	飾磨東中	矢羽野	さくら	62	009	
364-004	小野	小野中	谷	美莉愛	62	010	
318-102	川西	川西中	小谷	陽咲	62	011	
238-235	神戸	鷹匠中	宗定	佳希	62	012	
115-144	神戸	神戸国際中	中野	和葉	62	013	
165-304	神戸	有馬中	南	華帆	62	014	
286-058	三田	藍中	山口	陽彩	62	015	
260-066	尼崎	武庫東中	赤井	璃月	62	016	
238-254	神戸	長峰中	高橋	佐弥	62	017	
115-171	神戸	本多聞中	山本	すみれ	62	018	
364-018	小野	河合中	片山	美来	62	019	
289-169	神戸	本山南中	堀	なな	62	020	
064-201	姫路	飾磨西中	四ヶ所	怜来	62	021	
385-001	姫路	東中	達川	実咲	62	022	
046-088	神戸	飛松中	片岡	虹心	62	023	
009-011	神戸	小部中	佐々木	柑奈	62	024	
349-019	明石	二見中	朝山	心華	62	025	
064-153	姫路	山陽中	有田	こころ	62	026	
167-110	明石	望海中	中尾	真依子	62	027	
035-322	姫路	網干中	白谷	琳	62	028	
190-094	神戸	桜の宮中	池本	晃	62	029	

63 中学3年生女子形競技

318-098	川西	清和台中	中畑	七海	63	001	
553-601	西宮	武庫川女子大学附属中	新井	圭愛	63	002	
305-038	姫路	東中	野中	漣	63	003	
281-087	神戸	唐櫃中	西向	結珠	63	004	
035-317	姫路	灘中	金川	莉子	63	005	
289-105	神戸	上野中	和泉	凜香	63	006	
265-079	たつの	揖保川中	圓尾	日奈音	63	007	
060-163	尼崎	園田東中	濱	芽花	63	008	
318-117	伊丹	東中	久保田	音	63	009	
298-021	神戸	井吹台中	河野	愛華	63	010	
190-134	神戸	歌敷山中	田中	逢稀	63	011	
349-010	加古川	氷丘中	高橋	一心	63	012	
553-602	西宮	武庫川女子大学附属中	木原	心優	63	013	
260-074	尼崎	武庫東中	三宅	美颯	63	014	
364-007	加東	社中	片岡	結唯	63	015	
055-136	三木	緑が丘中	児玉	彩音	63	016	

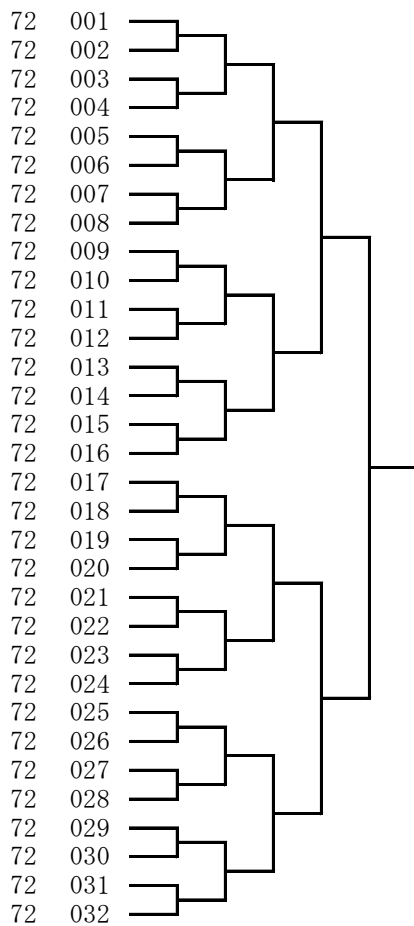
321-054 三田 けやき台中  
 346-007 神戸 渚中  
 115-137 神戸 本多聞中  
 289-126 神戸 魚崎中  
 120-114 神戸 西代中  
 033-212 豊岡 豊岡南中  
 229-070 伊丹 荒牧中  
 050-153 西宮 甲武中  
 231-050 神戸 須磨北中  
 190-116 加古川 氷丘中  
 029-183 神戸 布引中  
 203-242 姫路 網干中  
 238-256 神戸 原田中  
 348-008 神戸 長峰中  
 064-180 姫路 山陽中  
 035-348 姫路 灘中  
 318-138 川西 多田中  
 186-067 姫路 飾磨西中  
 321-052 三田 ゆりのき台中  
 325-017 明石 衣川中  
 204-126 姫路 広嶺中  
 331-089 川西 清和台中  
 029-179 神戸 筒井台中  
 289-140 大阪学芸高附属中  
 318-093 大阪 浪速中  
 029-178 神戸 筒井台中  
 229-083 宝塚 安倉中  
 379-010 神戸 福田中  
 238-253 神戸 烏帽子中  
 328-007 神戸 大原中  
 265-070 たつの 龍野東中  
 289-145 神戸 なぎさ中  
 284-046 尼崎 園田中  
 320-029 神戸 御影中  
 022-107 赤穂 赤穂中  
 325-016 神戸 神戸生田中  
 321-051 神戸 北神戸中  
 321-053 三田 八景中  
 181-098 神戸 湊川中  
 289-162 神戸 魚崎中  
 054-269 神戸 桜が丘中  
 064-166 姫路 山陽中  
 325-043 神戸 上野中  
 106-106 明石 大久保中  
 033-202 豊岡 豊岡北中  
 317-052 太子 太子西中  
 035-327 姫路 山陽中  
 289-146 神戸 向洋中  
 055-172 神戸 大原中

中村 光佑  
 神谷 隼也人  
 河野 伍希  
 恵比須 咲真  
 和田 悠之介  
 栗田 一颯  
 清沢 俊稀  
 中松 大峨  
 山本 悠乃介  
 宮下 海灯  
 吉岡 蒼偉  
 岡田 琉生  
 東 晃成  
 今 榮 奏  
 中島 汐音  
 大野 心大朗  
 栗野 蒼大  
 橋本 煌心  
 山内 琉成  
 中戸 大和  
 古島 蒼仁  
 堀 正孝  
 林 貫太  
 赤尾 春哉  
 岸本 愛介  
 林 陸太  
 北坂 明透  
 岩朝 有生  
 山崎 遥夢  
 原田 雅也  
 前田 陽翔  
 守谷 昌巴留  
 田村 蒼太郎  
 神宮 一千翔  
 荒木 陽幸  
 今富 霸統  
 藤田 緋彩  
 小玉 隼史  
 松田 隼人  
 小林 蒼門  
 林 優之介  
 鎌田 凌太朗  
 中川 大跳  
 赤井 煌詩  
 阪根 勇斗  
 中谷 魁人  
 濱田 祐大  
 中尾 颯太  
 竹内 陽真



101-151 神戸 大原中  
 271-093 神戸 平野中  
 229-073 伊丹 荒牧中  
 115-178 神戸 長坂中  
 321-057 三田 八景中  
 365-001 大阪 浪速中  
 064-157 姫路 山陽中  
 331-087 川西 明峰中  
 518-701 姫路 東洋大学附属姫路中  
 360-011 尼崎 南武庫之荘中  
 175-098 神戸 玉津中  
 022-074 赤穂 坂越中  
 186-068 姫路 飾磨西中  
 115-189 神戸 本多聞中  
 064-145 姫路 山陽中  
 203-238 姫路 灘中  
 318-076 川西 清和台中  
 329-011 養父市 八鹿中  
 088-127 姫路 高丘中  
 064-184 姫路 山陽中  
 216-003 明石 望海中  
 035-324 姫路 飾磨東中  
 115-186 神戸 本多聞中  
 244-003 三木 三木東中  
 190-130 神戸 小部中  
 034-070 姫路 淳心学院中  
 020-057 神戸 鷹匠中  
 175-099 明石 野々池中  
 271-097 神戸 玉津中  
 101-147 神戸 小部中  
 325-037 神戸 渚中  
 321-077 三田 挟間中

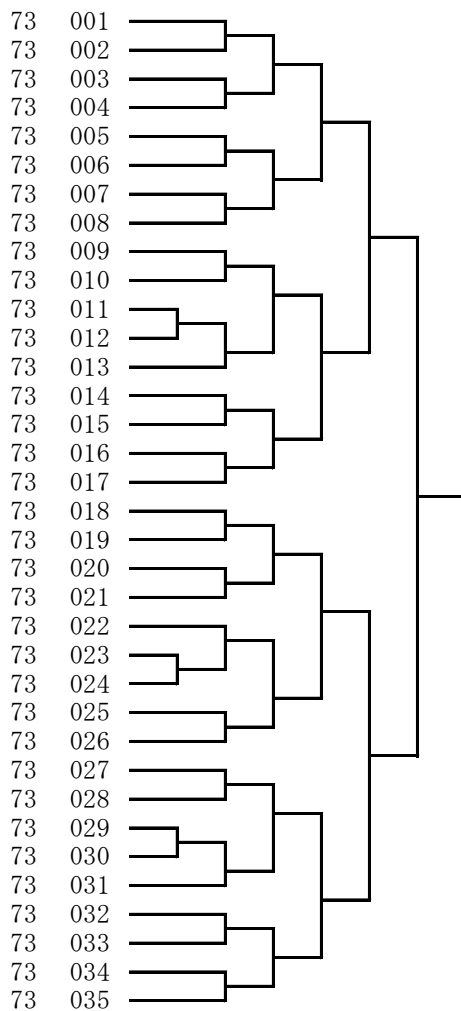
和田 壮駿  
 磯川 元希  
 藤原 心尋  
 霜村 海斗  
 坂本 隆聡  
 坂口 仁  
 原田 豊旦  
 松永 佳朗  
 山野 稜真  
 朴 加伊  
 松井 大空  
 藪下 大夢  
 松瀬 貴義  
 岡本 樹生  
 金谷 颯  
 谷口 鉄慎  
 玉木 大悟  
 橋本 蒼  
 増田 幸助  
 野間 優陽  
 田中 大護  
 原田 旺士朗  
 藤田 健志  
 浅原 歩夢  
 相馬 蓮  
 富成 琉聖  
 空野 琥太郎  
 小竹 亮太郎  
 鍋 遥己  
 丸山 遼大  
 玉置 龍輝  
 児玉 向





360-009 尼崎 立花中  
 088-102 姫路 高丘中  
 340-032 大阪 大阪学芸高附属中  
 289-104 神戸 魚崎中  
 329-012 香美 村岡中  
 166-120 神戸 長田中  
 306-044 大阪 浪速中  
 185-254 大阪 大阪学芸高附属中  
 064-149 姫路 山陽中  
 190-128 神戸 広陵中  
 229-074 宝塚 安倉中  
 175-094 稲美 稲美北中  
 115-142 神戸 本多聞中  
 033-197 豊岡 出石中  
 265-063 たつの 龍野東中  
 101-144 神戸 舞子中  
 321-039 三田 八景中  
 372-005 神戸 魚崎中  
 321-036 三田 藍中  
 349-025 加古川 中部中  
 271-105 神戸 玉津中  
 175-096 稲美 稲美北中  
 318-075 大阪 大阪学芸高等学校附属中  
 055-093 神戸 井吹台中  
 054-216 神戸 井吹台中  
 115-176 神戸 福田中  
 379-007 神戸 長坂中  
 238-227 大阪 浪速中  
 348-005 神戸 長峰中  
 337-022 姫路 城乾中  
 204-109 姫路 城乾中  
 340-015 神戸 唐櫃中  
 262-042 尼崎 大庄中  
 360-010 尼崎 日新中  
 265-060 たつの 龍野東中

星野 龍成  
 橋本 彩羽  
 藤坂 葉大朗  
 廣瀬 煌斗  
 岡田 瑛太  
 小山 來人  
 西川 元輝  
 丸水 大貴  
 山口 新太  
 西山 碧  
 山本 悠斗  
 長谷川 天斗  
 新矢 隆人  
 武田 季悠  
 北川 聖空  
 早瀬 虎太郎  
 清原 耕太郎  
 福村 龍生  
 岩本 大輝  
 石津 統優平  
 石渕 睦久  
 西口 優人  
 青木 志恩  
 濱澤 武龍  
 吉川 雅人  
 横山 壮太  
 上村 颯汰  
 熊野 隼  
 古本 珂玖楽  
 黒田 仙里  
 掛林 泰毅  
 松井 龍土朗  
 中村 誠道  
 小西 優輝  
 高田 烈希



81 中学1年生女子組手競技

165-295	西宮	山口中	江上	加里菜	81	001
387-003	西宮	大社中	近藤	夏妃	81	002
360-013	尼崎	立花中	加藤	あすな	81	003
238-257	神戸	上野中	辻	夏希	81	004
055-153	神戸	星陵台中	高橋	明日香	81	005
298-045	姫路	灘中	藤田	埜瑠	81	006
553-801	西宮	武庫川女子大学附属中	東條	莉奈	81	007
325-039	神戸	神戸生田中	平村	柚菜	81	008
185-297	大阪	大阪学芸高附属中	丸水	美琥	81	009
321-098	三田	狭間中	筒井	希歩	81	010
364-020	兵庫	教育大学附属中	廣尾	色花	81	011
217-083	神戸	白川台中	吉田	百花	81	012
088-199	神戸	生田中	新井	陽咲	81	013
293-065	稲美	稲美中	大西	瑚白	81	014
331-068	川西	清和台中	倉脇	優奈	81	015
175-078	加古川	平岡中	日高	結友	81	016
238-269	神戸	原田中	松田	芽依	81	017
348-014	神戸	鷹匠中	藤田	夏望	81	018
367-017	尼崎	小田北中	宮本	心晴	81	019
325-044	神戸	上野中	徳	小町	81	020
238-259	神戸	烏帽子中	南波	優希	81	021
153-071	加古川	別府中	小林	陽向	81	022
284-036	尼崎	成良中	児玉	千咲	81	023
057-058	神戸	親和中	秋山	真利奈	81	024
014-068	伊丹	笹原中	鎌田	華穂	81	025
035-357	姫路	大白書中	飯塚	向葵	81	026
278-053	神戸	長田中	徳永	ちづさ	81	027
331-066	川西	川西中	大角	茉優	81	028
331-096	川西	清和台中	田家	蘭歌	81	029
289-154	神戸	布引中	神田	永愛	81	030
064-164	姫路	山陽中	郷原	陽菜	81	031
044-049	西宮	鳴尾中	田中	ほのか	81	032
364-017	小野	河合中	藤本	笑璃	81	033
238-255	神戸	親和中	近藤	紗和	81	034
165-287	神戸	有馬中	松岡	愛莉	81	035
553-802	西宮	武庫川女子大学附属中	睦好	由依	81	036
360-012	尼崎	武庫東中	山口	寧々	81	037

82 中学2年生女子組手競技

321-041	三田	藍中	一	陽葵	82	001
243-058	西宮	真砂中	上田	美咲	82	002
364-006	西脇	西脇南中	藤原	知迦	82	003
293-039	稲美	稲美中	魚住	凌	82	004
035-310	姫路	飾磨東中	矢羽野	さくら	82	005
331-067	川西	清和台中	藤井	環夏	82	006
022-075	赤穂	坂越中	三村	真央	82	007
244-006	三木	緑が丘中	小野	杏菜	82	008
115-144	神戸	神戸国際中	中野	和葉	82	009
064-147	姫路	広嶺中	上山	花蓮	82	010
101-177	神戸	大原中	馬淵	玲奈	82	011
190-094	神戸	桜の宮中	池本	晃	82	012
243-063	神戸	友が丘中	大山	花れん	82	013
364-018	小野	河合中	片山	美来	82	014
289-169	神戸	本山南中	堀	なな	82	015
331-046	川西	川西中	谷口	心咲	82	016
349-019	明石	二見中	朝山	心華	82	017
238-235	神戸	鷹匠中	宗定	佳希	82	018
340-034	神戸	渚中	福本	芽衣	82	019
115-171	神戸	本多聞中	山本	すみれ	82	020
364-004	小野	小野中	谷	美莉愛	82	021
318-102	川西	川西中	小谷	陽咲	82	022
166-108	尼崎	大庄中	宮崎	勝菜	82	023
064-153	姫路	山陽中	有田	ころろ	82	024

298-021 神戸 井吹台中  
 305-038 姫路 東中  
 098-101 神戸 西代中  
 289-105 神戸 上野中  
 318-064 西宮 仁川学院中  
 035-317 姫路 灘中  
 029-176 大阪 浪速中  
 553-601 西宮 武庫川女子大学附属中  
 060-163 尼崎 園田東中  
 318-098 川西 清和台中  
 553-603 西宮 武庫川女子大学附属中  
 271-106 神戸 櫛谷中  
 055-136 三木 緑が丘中  
 265-079 たつの 揖保川中  
 553-602 西宮 武庫川女子大学附属中  
 349-010 加古川 氷丘中  
 190-134 神戸 歌敷山中

河野 愛華  
 野中 滢  
 吉田 海櫻  
 和泉 凜香里  
 矢吹 栳里  
 金川 莉子  
 田山 末莉  
 新井 圭愛  
 濱 芽花  
 中畑 七海  
 杉本 桜永遠  
 久保 心羽璃  
 児玉 彩音  
 圓尾 日奈音  
 木原 心優  
 高橋 一心  
 田中 逢稀

