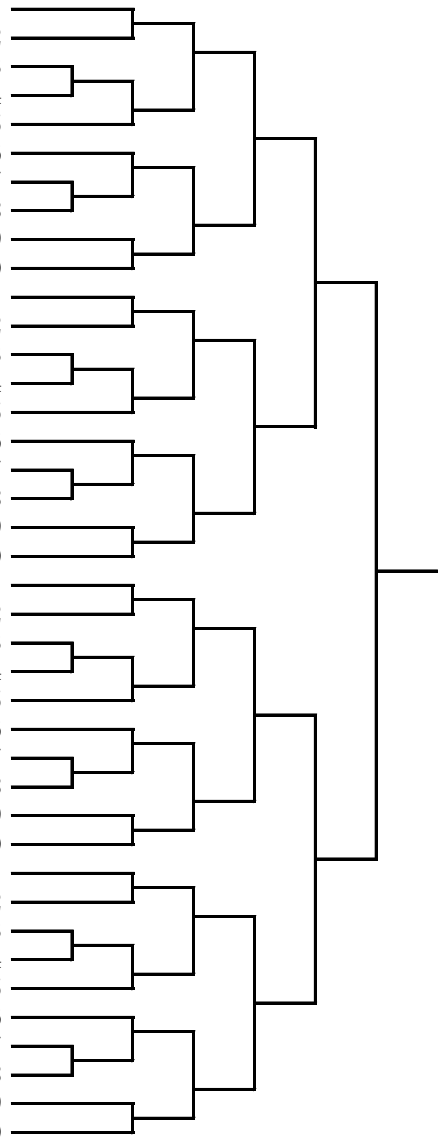


055-132 神戸 井吹西小
 153-070 加古川 氷丘小
 167-117 明石 花園小
 318-107 川西 多田小
 165-299 西宮 名塩小
 096-075 神戸 桂木小
 064-165 姫路 荒川小
 217-066 神戸 白川小
 035-337 姫路 大津小
 077-215 伊丹 有岡小
 094-125 三木 緑が丘東小
 101-184 神戸 桂木小
 293-056 加古川 鳩里小
 346-011 神戸 成徳小
 165-303 神戸 唐櫃小
 035-338 姫路 太市小
 115-152 神戸 舞多聞小
 318-108 川西 多田小
 050-189 西宮 樋ノ口小
 286-080 三田 つつじが丘小
 055-133 神戸 東町小
 303-031 明石 人丸小
 101-183 神戸 桂木小
 190-108 神戸 井吹西小
 077-214 伊丹 桜台小
 238-273 神戸 福住小
 185-347 尼崎 立花小
 050-168 西宮 苦楽園小
 289-144 明石 神戸大学附属小
 153-069 加古川 氷丘小
 055-127 神戸 だいち小
 266-083 神戸 名谷小
 217-065 神戸 白川小
 293-057 稲美 母里小
 165-283 西宮 北六甲台小
 115-151 神戸 舞多聞小
 101-182 明石 大久保小
 077-213 伊丹 花里小
 035-339 姫路 糸引小
 318-109 川西 清和台小

濱澤慧哉
 橋本 樹
 中尾淳之介
 公手翔海
 仲石楓翔
 原田湊大
 會町心陽
 笹原朗生
 三枝鳳真
 福原快士
 森元星人
 竹内和翔
 吉田陽紀
 藤田蒼冬
 相見 蓮
 藤岡直宏
 横山大貴
 野田篤郎
 中野颯海
 松山一步
 神川 悟
 山本龍生
 馬淵航志
 吉本陽輝
 小宮大聖
 山根 敏
 藤原詩音
 小山漣太郎
 多田龍陽
 橋本 大
 大野恵慎
 横山悠大
 堺 駿太
 魚住 旭
 宮崎恭伍
 河野修都
 松崎勇弥
 横溝 湘
 加岳井 諒
 杉山奏太

11 001
 11 002
 11 003
 11 004
 11 005
 11 006
 11 007
 11 008
 11 009
 11 010
 11 011
 11 012
 11 013
 11 014
 11 015
 11 016
 11 017
 11 018
 11 019
 11 020
 11 021
 11 022
 11 023
 11 024
 11 025
 11 026
 11 027
 11 028
 11 029
 11 030
 11 031
 11 032
 11 033
 11 034
 11 035
 11 036
 11 037
 11 038
 11 039
 11 040



101-168	神戸	小部東小	中谷慶良	12	001
147-051	加古川	平岡南小	中西慶人	12	002
057-054	宝塚	西山小	田島連大	12	003
107-122	高砂	伊保小	小川碧斗	12	004
113-055	姫路	別所小	森下銀時	12	005
094-122	三木	緑が丘小	福井敢太	12	006
165-285	神戸	西山小	木村瞭汰	12	007
238-253	神戸	西郷小	山崎遥夢	12	008
115-156	神戸	小束山小	安達航太郎	12	009
167-115	神戸	西須磨小	森脇五十幸	12	010
033-199	豊岡	田鶴野小	西田一葉	12	011
348-008	神戸	美野丘小	今榮 奏	12	012
035-348	姫路	糸引小	大野心大朗	12	013
331-051	川西	けやき坂小	福井海来	12	014
320-033	神戸	御影小	田川慶太郎	12	015
289-126	神戸	魚崎小	恵比須咲真	12	016
321-049	三田	けやき台小	仲井隼斗	12	017
057-050	宝塚	西山小	尾花拓海	12	018
331-039	川西	桜が丘小	稲生拓馬	12	019
320-029	神戸	御影小	神宮一千翔	12	020
346-010	神戸	東灘小	岩本陽輝	12	021
286-081	三田	小野小	福岡 樹	12	022
238-258	神戸	福池小	中川慶人	12	023
055-123	神戸	小寺小	谷川泰健	12	024
022-081	赤穂	坂越小	立間皇成	12	025
161-071	稲美	加古小	藤原大虎	12	026
321-053	三田	三田小	小玉隼史	12	027
325-016	神戸	こうべ小	今富霸統	12	028
251-243	神戸	舞多聞小	村田彪嘉	12	029
331-050	川西	けやき坂小	戸田琥博	12	030
094-121	三木	緑が丘小	田中阿頼耶	12	031
065-238	神戸	魚崎小	向井漱佑	12	032
115-137	神戸	舞多聞小	河野伍希	12	033
302-044	明石	山手小	前田蒼太	12	034
035-327	姫路	手柄小	濱田祐大	12	035
055-115	神戸	舞多聞小	海野 湊	12	036
337-011	加古川	神野小	宮原倅英	12	037
101-167	神戸	小部小	堀口柊介	12	038
320-034	神戸	御影北小	岩月健太郎	12	039
064-161	姫路	手柄小	樫谷勇紀	12	040
238-256	神戸	稗田小	東 晃成	12	041
118-078	伊丹	伊丹小	福井湊樹	12	042
325-017	明石	林小	中戸大和	12	043
346-007	神戸	なぎさ小	神谷隼也人	12	044
147-045	加古川	尾上小	牧野颯真	12	045
115-136	神戸	舞多聞小	岩見大翔	12	046
254-019	姫路	津田小	菅原唯聖	12	047
318-093	川西	けやき坂小	岸本愛介	12	048
035-326	姫路	城陽小	岡 庵里	12	049
331-048	川西	桜が丘小	米島蓮大良	12	050
251-249	神戸	井吹東小	武部蒼大	12	051
094-123	神戸	月が丘小	谷口蒼空	12	052
161-076	加古川	野口北小	矢野航大	12	053
161-077	加古川	平岡北小	鈴木雄太	12	054
320-032	神戸	御影小	田川蒼太郎	12	055
328-007	神戸	甲緑小	原田雅也	12	056
321-054	三田	けやき台小	中村光佑	12	057
147-044	加古川	平岡北小	北浦鉄千	12	058
251-253	神戸	小束山小	紀 宗助	12	059
107-121	高砂	米田小	佐藤颯流	12	060
057-057	宝塚	宝塚第一小	山元一弘	12	061
351-011	神戸	だいち小	西澤俊幸	12	062
242-025	加古川	川西小	松本陸斗	12	063
115-157	神戸	舞多聞小	石上和典	12	064
035-328	姫路	船場小	花園一真	12	065
165-286	神戸	西山小	松尾和虎	12	066
289-140	神戸	本山南小	赤尾春哉	12	067
033-202	豊岡	田鶴野小	阪根勇斗	12	068
331-040	川西	桜が丘小	奥野 嵐	12	069
101-197	神戸	垂水小	近内悠世	12	070
050-153	西宮	樋ノ口小	中松大峨	12	071

055-119	神戸	東須磨小	山野稜真	13	001
266-085	神戸	糀台小	増井俊介	13	002
203-245	姫路	大津茂小	堺 充希	13	003
289-122	神戸	向洋小	安良田海翔	13	004
209-096	明石	清水小	高橋輝真	13	005
190-109	神戸	舞多聞小	竹内瞳和	13	006
050-175	西宮	西宮浜小	甲斐大雅	13	007
298-035	姫路	勝原小	梶本航聖	13	008
115-121	神戸	舞多聞小	横山碧海	13	009
014-063	伊丹	稲野小	武田大和	13	010
076-050	豊岡	日高小	原田琥太郎	13	011
094-111	三木	緑が丘小	松永虎汰郎	13	012
185-277	尼崎	明城小	井山瑠斗	13	013
101-187	神戸	伊川谷小	大湾颯人	13	014
318-099	川西	清和台南小	立藪瑞己	13	015
035-333	姫路	糸引小	北川遥士	13	016
238-233	神戸	摩耶小	竹森 健	13	017
306-048	尼崎	わかば西小	西川篤輝	13	018
165-291	神戸	唐櫃小	向井悠陽	13	019
320-031	神戸	御影小	田川慎太郎	13	020
185-313	伊丹	緑丘小	葛馬 廉	13	021
094-116	三木	緑が丘小	植田琉斗	13	022
153-063	加古川	野口小	木村海琉	13	023
161-068	加古川	平岡東小	新小田准壺	13	024
115-139	神戸	舞多聞小	井上大志	13	025
054-218	神戸	井吹東小	林 成将	13	026
035-312	姫路	安室小	平田蒼真	13	027
101-156	神戸	枝吉小	平石 要	13	028
165-306	神戸	大池小	原田颯馬	13	029
266-079	神戸	舞多聞小	西本 輝	13	030
349-005	加古川	氷丘南小	市川波琉	13	031
293-059	播磨	蓮池小	坂本 陽	13	032
020-057	尼崎	武庫小	空野琥太郎	13	033
050-174	西宮	西宮浜小	植村栄太	13	034
266-080	神戸	舞多聞小	藤田健志	13	035
077-216	伊丹	桜台小	椎谷雄樹	13	036
101-146	神戸	小部小	相馬 蓮	13	037
190-110	神戸	長田南小	島田知季	13	038
065-241	神戸	魚崎小	上田一輝	13	039
318-101	川西	清和台小	川田大樹	13	040

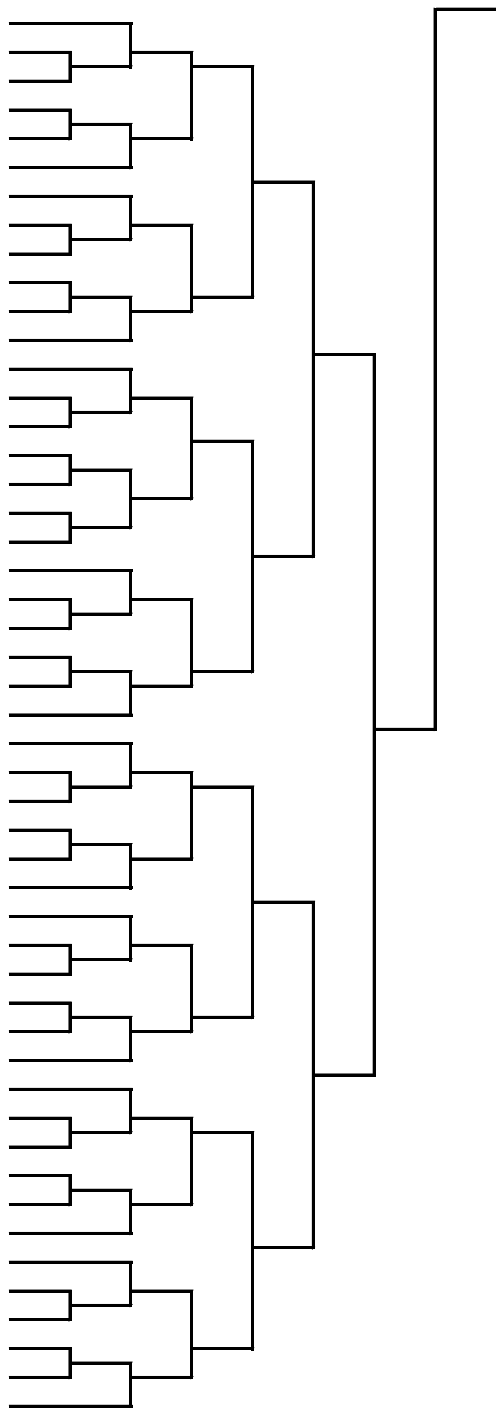
203-238	姫路	糸引小	谷口鉄慎	13	041
293-040	明石	神戸大学附属小	水野航平	13	042
266-076	神戸	多聞東小	藤本悠真	13	043
238-239	神戸	西郷小	山田和輝	13	044
013-150	芦屋	宮川小	端山義朗	13	045
122-098	神戸	千鳥が丘小	田野下 陸	13	046
077-205	尼崎	武庫北小	宮本一輝	13	047
190-089	明石	魚住小	高田隼汰	13	048
101-186	神戸	伊川谷小	佐伯祐生	13	049
064-157	姫路	荒川小	原田豊旦	13	050
065-243	神戸	福住小	壽 勇一郎	13	051
050-166	西宮	上ヶ原小	川田蒼之介	13	052
243-057	西宮	用海小	阿曾参士朗	13	053
094-109	三木	緑が丘東小	岩本京介	13	054
190-111	神戸	駒ヶ林小	北川颯太	13	055
266-075	神戸	舞多聞小	岡本樹生	13	056
020-049	神戸	本山第二小	水野瑛斗	13	057
161-072	加古川	平岡北小	池田大雅	13	058
318-095	川西	明峰小	香川央丞	13	059
035-334	姫路	津田小	伏原壮汰	13	060
101-157	明石	鳥羽小	下山田快生	13	061
035-324	姫路	飾磨小	原田旺士朗	13	062
054-224	神戸	井吹の丘小	曾木一希	13	063
329-011	養父	八鹿小	橋本 蒼	13	064
175-069	加古川	尾上小	真崎孝佑	13	065
318-072	川西	多田東小	板東 晴	13	066
331-032	川西	桜が丘小	東井琢磨	13	067
266-077	神戸	有瀬小	霜村海斗	13	068
022-074	赤穂	高雄小	藪下大夢	13	069
165-290	西宮	北六甲台小	金川 昊	13	070
077-204	伊丹	桜台小	安積昇吾	13	071
161-074	加古川	平岡東小	山名海輝	13	072
302-048	明石	二見西小	井田一千斗	13	073
349-006	加古川	氷丘南小	羽原幸太郎	13	074
020-048	神戸	御影北小	芦田 匠	13	075
238-240	神戸	成徳小	山本蒼宙	13	076
115-138	神戸	舞多聞小	新矢理人	13	077
190-099	明石	魚住小	栗原有琉	13	078
094-110	三木	緑が丘小	上山幸輝	13	079
101-185	神戸	長坂小	新屋敷亮太	13	080
185-274	伊丹	桜台小	宮崎勝太	13	081

055-093	神戸	井吹西小	濱澤武龍	14	001
027-149	加古川	平岡東小	中村及斗	14	002
064-149	姫路	手柄小	山口新太	14	003
065-234	神戸	港島学園小	平田汐音	14	004
147-043	加古川	野口南小	井上修真	14	005
035-299	姫路	太市小	小林功武	14	006
057-044	宝塚	宝塚第一小	田中伶侍	14	007
331-026	川西	桜が丘小	稻生壮馬	14	008
165-300	西宮	名塩小	仲石柚葵	14	009
203-225	姫路	白浜小	藤田禮欣	14	010
106-099	加古川	東神吉南小	伊藤時生	14	011
289-111	神戸	魚崎小	恵比須麻斗	14	012
054-216	神戸	井吹の丘小	吉川雅人	14	013
325-019	神戸	山の手小	石間伏純平	14	014
167-116	神戸	多井畑小	増井陸斗	14	015
101-198	神戸	桂木小	橋本京士	14	016
238-263	神戸	こうべ小	藤坂葉大朗	14	017
350-014	芦屋	山手小	西尾祐輝	14	018
098-074	神戸	長田南小	板東凜太	14	019
337-013	高砂	米田小	喜多山明慎	14	020
258-053	尼崎	下坂部小	宮本琉生	14	021
318-106	川西	多田小	長井海人	14	022
251-245	養父	大屋小	藤原星那	14	023
050-188	西宮	段上西小	松田健汰	14	024
262-042	尼崎	大庄小	中村誠道	14	025
153-072	加古川	別府西小	小林遥輝	14	026
203-224	姫路	白浜小	津田健太郎	14	027
018-084	神戸	魚崎小	灰佐希海	14	028
273-087	宝塚	良元小	和倉 翼	14	029
246-056	姫路	豊富小	山本葵斗	14	030
266-073	神戸	名谷小	横山壮太	14	031
064-155	姫路	荒川小	田中康大	14	032
033-197	豊岡	弘道小	武田季悠	14	033
348-005	神戸	美野丘小	古本珂玖楽	14	034
027-151	明石	二見北小	山本貴仁	14	035
318-075	川西	清和台南小	青木志恩	14	036
022-077	赤穂	坂越小	立間太進	14	037
096-071	神戸	東町小	安藤俊弥	14	038
167-106	神戸	東落合小	山中賢斗	14	039
083-067	姫路	野里小	黒田仙里	14	040
115-142	神戸	舞多聞小	新矢隆人	14	041
166-109	神戸	若宮小	向井 温	14	042
286-060	三田	つつじが丘小	松山隆之介	14	043
329-012	香美	村岡小	岡田瑛太	14	044
238-227	神戸	西灘小	熊野 隼	14	045
055-107	神戸	小寺小	中野満月	14	046
101-128	明石	大久保小	松崎勇樹	14	047
289-104	神戸	魚崎小	廣瀬煌斗	14	048
331-034	川西	川西北小	池田武次朗	14	049

203-235 姫路 白浜小
 262-040 尼崎 大庄小
 185-289 西宮 北夙川小
 331-035 川西 多田小
 167-109 神戸 東落合小
 055-108 神戸 舞多聞小
 094-112 三木 緑が丘小
 054-226 神戸 木津小
 258-060 尼崎 小園小
 013-154 芦屋 宮川小
 165-276 西宮 北六甲台小
 251-217 朝来 竹田小
 098-064 神戸 だいち小
 077-217 伊丹 池尻小
 288-060 丹波 三輪小
 035-342 姫路 青山小
 147-049 加古川 平岡南小
 161-061 加古川 平岡東小
 238-225 神戸 灘小
 101-138 明石 朝霧小
 055-109 神戸 美野丘小
 289-121 神戸 魚崎小
 027-148 加古川 加古川小
 286-079 三田 つつじが丘小
 050-162 淡路 学習小
 035-296 姫路 手柄小
 057-059 宝塚 宝塚第一小
 065-220 神戸 魚崎小
 262-041 尼崎 大庄小
 293-042 加古川 野口南小
 258-058 尼崎 園田南小
 175-084 加古川 別府西小
 331-047 川西 けやき坂小
 289-114 神戸 本山第一小
 101-144 神戸 舞子小
 350-018 芦屋 精道小
 238-242 神戸 六甲小
 273-090 宝塚 末成小
 064-150 姫路 手柄小
 318-066 川西 多田東小
 055-121 神戸 東町小
 020-058 神戸 御影北小
 266-081 神戸 舞多聞小
 348-007 神戸 美野丘小
 243-060 西宮 用海小
 289-125 神戸 魚崎小
 088-102 姫路 高岡小
 098-079 神戸 だいち小
 100-010 宍粟 千種小

黒田聖十
 中島裕翔
 吉田蒼大
 山川壮一朗
 三浦雅史
 海野 蒼
 田中那由他
 畑瀬瑛希
 高辻真統
 出口凌成
 宮崎収志
 嵯峨山拓望
 浜辺ひまる
 秋山泰雅
 浅倉強志
 松嶋貴司
 大保伸太
 鎮守啓太
 興 彪誠
 武藤悠虎
 石川寛人
 石田貫一
 村松拓海
 田中彪吾
 上田泰成
 藤原 駿
 山村長瑠
 福村龍生
 津堅悠月
 石津統優平
 吉田伊吹
 井戸悠人
 上条彩人
 中釜慶一郎
 早瀬虎太郎
 伊藤蒼悟
 佐藤夏納円
 仁志月人
 宮本 実
 瀧本風雅
 大山諒晟
 山田大夢
 大藏瑛世
 今榮 慈
 加治直人
 山角聡透
 橋本彩羽
 中田聖絆
 越岨伊吹

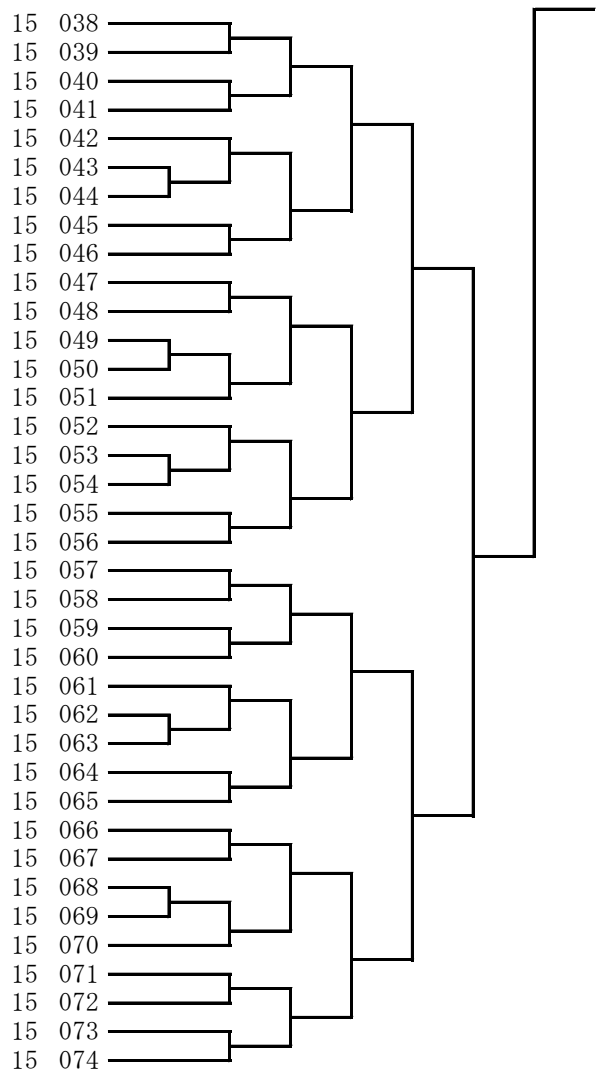
14 050
 14 051
 14 052
 14 053
 14 054
 14 055
 14 056
 14 057
 14 058
 14 059
 14 060
 14 061
 14 062
 14 063
 14 064
 14 065
 14 066
 14 067
 14 068
 14 069
 14 070
 14 071
 14 072
 14 073
 14 074
 14 075
 14 076
 14 077
 14 078
 14 079
 14 080
 14 081
 14 082
 14 083
 14 084
 14 085
 14 086
 14 087
 14 088
 14 089
 14 090
 14 091
 14 092
 14 093
 14 094
 14 095
 14 096
 14 097
 14 098



286-046	三木	上吉川小	小畑彩祐	15	001
055-094	神戸	名谷小	大辻悠斗	15	002
247-061	姫路	増位小	森田朔空	15	003
014-059	伊丹	稲野小	大澤維裕	15	004
289-127	西宮	甲陽園小	羽柴大晴	15	005
271-102	神戸	出合小	山本真生	15	006
107-126	高砂	阿弥陀小	小林 巧	15	007
318-112	川西	清和台南小	立菌優希	15	008
035-276	福崎	高岡小	小西良空	15	009
077-189	伊丹	桜台小	小宮隆介	15	010
293-044	稲美	母里小	魚住慶至	15	011
215-042	神戸	宮本小	東 大登	15	012
298-028	稲美	母里小	前川蒼空	15	013
046-091	西宮	仁川学院小	吉岡優作	15	014
349-004	加古川	氷丘南小	伏野壮太郎	15	015
022-058	赤穂	坂越小	三村泰生	15	016
238-205	神戸	福住小	西山三雲	15	017
050-131	西宮	樋ノ口小	稲田悠人	15	018
113-057	姫路	城陽小	安積良依	15	019
318-060	川西	清和台小	杉山春樹	15	020
302-051	明石	魚住小	濱井勝大	15	021
266-056	神戸	高津橋小	玉利涼太郎	15	022
350-029	西宮	広田小	井上翔太	15	023
054-197	神戸	井吹東小	藤城貫路	15	024
234-097	加古川	八幡小	森田爽太郎	15	025
094-115	三木	緑が丘東小	竹田悠誠	15	026
055-096	神戸	舞多聞小	笹下 惺	15	027
035-277	姫路	糸引小	高場凧杜	15	028
101-180	神戸	湊小	上木健明	15	029
057-038	宝塚	宝塚第一小	上本慎悟	15	030
165-292	神戸	藤原台小	花田徹平	15	031
185-235	西宮	東山台小	久保拓己	15	032
349-009	加古川	氷丘南小	佐々木順一	15	033
064-139	姫路	飾磨小	三木勝海	15	034
251-246	豊岡	豊岡小	長田悠生	15	035
194-049	小野	市場小	植田宗雅	15	036
175-071	加古川	尾上小	真崎太地	15	037

165-271 三田 すずかけ台小
 298-033 神戸 岩岡小
 289-120 神戸 魚崎小
 070-461 播磨 播磨南小
 185-237 西宮 名塩小
 318-059 川西 多田小
 107-111 加古川 若宮小
 306-043 西宮 鳴尾小
 167-119 神戸 東落合小
 349-001 加古川 氷丘南小
 055-095 神戸 名谷小
 266-082 神戸 舞多聞小
 251-218 豊岡 城崎小
 293-060 播磨 蓮池小
 302-046 明石 山手小
 258-061 尼崎 小園小
 325-032 神戸 なぎさ小
 022-059 赤穂 高雄小
 113-053 高砂 阿弥陀小
 046-096 神戸 板宿小
 350-011 西宮 苦樂園小
 113-060 姫路 大塩小
 035-278 姫路 手柄小
 077-203 宝塚 丸橋小
 337-010 加古川 神野小
 033-184 豊岡 日高小
 101-159 神戸 西舞子小
 014-056 伊丹 稲野小
 057-042 宝塚 宝塚第一小
 050-167 西宮 上ヶ原小
 289-094 神戸 魚崎小
 175-085 加古川 別府西小
 190-085 神戸 松尾小
 054-205 神戸 井吹の丘小
 318-073 川西 多田小
 065-221 神戸 魚崎小
 064-151 姫路 東小

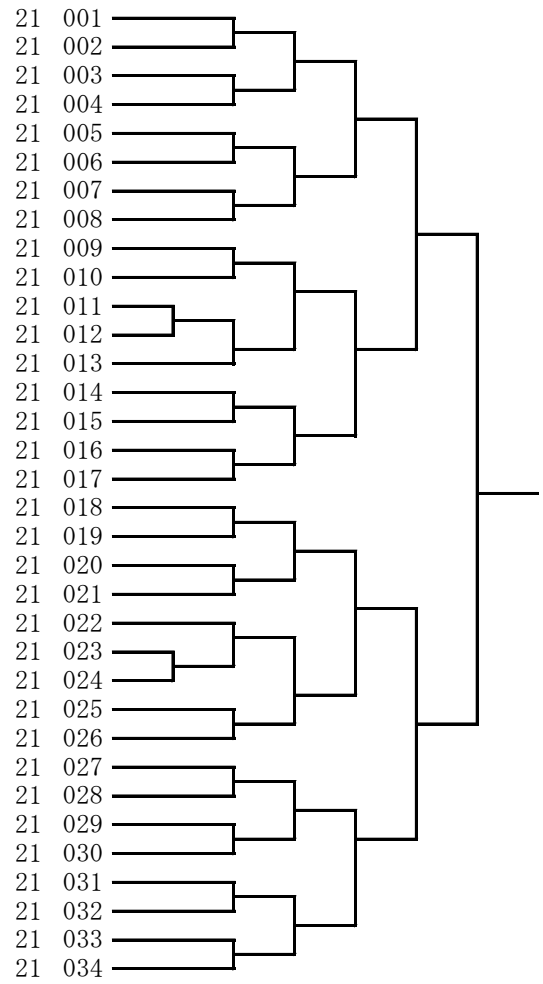
森 幸輝
 菅野哲多
 石田一義
 山本四葉
 フェドロブ ダニエル
 福井皓星
 木内亜成
 大山時和
 北垣創成
 高橋悠生
 赤木風輝
 藤田康太郎
 早川智貴
 坂本 翔
 三木琥太郎
 堀江蒼琉
 半谷賢大
 藪下夢翔
 田井誠駿
 江川真颯
 森本眞生
 星野未来
 松岡拓海
 菊池ライ
 宮原翔晴
 大木本充優
 中川聖大
 松川藏太
 加藤優征
 川田幸村
 廣瀬爽偲
 井戸奏太
 山下あき英
 杉山 漕
 野田忠仁
 瓜谷航太郎
 清水慈英



190-095	神戸	桜の宮小	池本朝陽	16	001
165-265	神戸	鹿の子台小	巴 波矢斗	16	002
050-163	淡路	学習小	上田央輝	16	003
318-031	川西	明峰小	石澤育空	16	004
054-188	神戸	井吹東小	岩井実輝	16	005
289-095	神戸	魚崎小	奥田晴斗	16	006
329-010	養父	八鹿小	石上日向	16	007
055-100	神戸	東町小	神川 泰	16	008
065-227	神戸	港島学園小	楊 太陽	16	009
064-143	姫路	手柄小	宮本 周	16	010
153-062	加古川	野口南小	橋口龍聖	16	011
293-038	明石	沢池小	浅野悠羽	16	012
077-200	伊丹	桜台小	石井道駿	16	013
238-192	神戸	稗田小	東 翔太郎	16	014
161-075	加古川	平岡南小	浜屋星斗	16	015
318-092	川西	多田東小	瀧本航貴	16	016
350-009	芦屋	山手小	武田波瑠	16	017
251-185	朝来	大蔵小	能 由都輝	16	018
318-086	川西	多田小	辻 颯斗	16	019
033-185	豊岡	府中小	森本悠斗	16	020
181-084	神戸	会下山小	松田佑樹	16	021
318-104	川西	陽明小	松居蒼斗	16	022
035-267	姫路	青山小	井上友生亜	16	023
238-246	神戸	神戸中華同文小	盧 祐聖	16	024
013-148	西宮	安井小	作野道瑠	16	025
101-139	明石	朝霧小	武藤龍之介	16	026
185-284	宝塚	宝塚小	笹部祐也	16	027
231-040	神戸	南落合小	湯浅遥星	16	028
318-094	川西	清和台南小	森岡祐伍	16	029
317-041	たつの	神部小	船田勇志	16	030
350-028	西宮	甲陽園小	桑田 武	16	031
027-147	加古川	若宮小	中野孔亮	16	032
096-061	神戸	花山小	中井誠之	16	033
064-141	福崎	高岡小	山本康太	16	034
242-023	加古川	川西小	星原優来	16	035
289-084	神戸	魚崎小	岩倉 誠	16	036
101-113	明石	花園小	下山田昂生	16	037
306-049	西宮	小松小	大保涼太	16	038
349-003	加古川	氷丘南小	岡田大雅	16	039
278-025	三木	自由が丘小	堀川颯一朗	16	040
298-029	加古川	鳩里小	神野真輝	16	041
165-264	西宮	北六甲台小	菅野晴心	16	042
318-056	川西	多田小	中村朔太郎	16	043
046-085	神戸	板宿小	中本宇紀	16	044
318-085	川西	明峰小	宮本祐成	16	045
238-220	神戸	稗田小	原田健汰	16	046
273-077	宝塚	高司小	遠藤玲於奈	16	047
022-078	赤穂	有年小	志水晴飛	16	048
033-198	豊岡	弘道小	武田航来	16	049
190-098	明石	錦が丘小	乾 翔太	16	050
251-221	豊岡	豊岡小	浮田青空	16	051
107-099	高砂	米田小	佐藤透晏	16	052
013-134	芦屋	宮川小	端山太朗	16	053
318-057	川西	清和台南小	岸本日向	16	054
190-100	明石	魚住小	栗原快吏	16	055
113-058	高砂	阿弥陀小	高橋祐樹	16	056
035-301	姫路	糸引小	加岳井駆	16	057
153-060	加古川	氷丘小	畑 翔太郎	16	058
238-212	神戸	六甲小	平尾龍優	16	059
122-089	西宮	浜脇小	宇治 柁	16	060
293-049	神戸	妙法寺小	阿部克哉	16	061
167-107	神戸	西落合小	竹井柚希	16	062
033-180	豊岡	日高小	小田根 将	16	063
251-238	豊岡	五荘小	澤邊悠仁	16	064
234-098	加古川	野口北小	竹内 煌	16	065
318-068	川西	多田小	辻 湧斗	16	066
260-059	尼崎	武庫東小	赤井瑠太	16	067
350-022	芦屋	精道小	伊藤慎一郎	16	068
064-133	姫路	広峰小	上山元希	16	069

190-107 明石 錦が丘小
 185-340 尼崎 難波の梅小
 035-340 姫路 手柄小
 238-260 神戸 高羽小
 115-146 神戸 会下山小
 101-188 明石 大久保南小
 293-055 明石 沢池小
 054-227 神戸 井吹の丘小
 286-077 三田 つつじが丘小
 185-344 尼崎 杭瀬小
 057-056 宝塚 光明小
 325-034 神戸 こうべ小
 035-354 姫路 手柄小
 094-119 三木 緑が丘東小
 115-154 神戸 舞多聞小
 050-173 西宮 今津小
 350-031 西宮 広田小
 281-093 神戸 唐櫃小
 185-341 伊丹 桜台小
 153-068 加古川 野口南小
 286-082 三田 つつじが丘小
 050-169 西宮 上甲子園小
 258-065 尼崎 園田小
 122-099 神戸 千鳥が丘小
 035-350 姫路 高浜小
 291-024 福崎 八千種小
 238-272 神戸 成徳小
 286-078 三田 つつじが丘小
 185-352 伊丹 緑丘小
 115-147 神戸 兵庫大開小
 050-179 西宮 上ヶ原小
 064-168 姫路 荒川小
 054-228 神戸 井吹の丘小
 165-284 西宮 北六甲台小

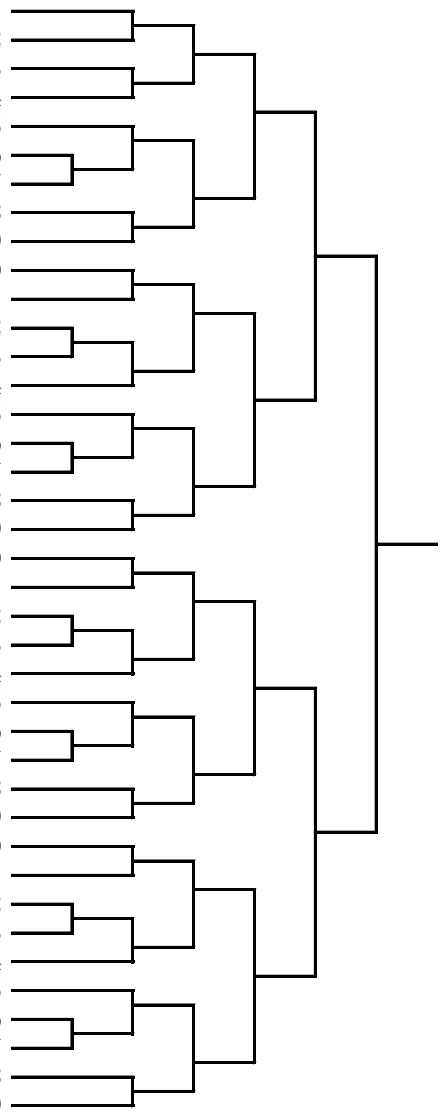
福岡琉心
 小上馬凜花
 中島千歩
 木原優花
 伯川絆更
 曾田さくら
 浅野蘭愛
 杉山紗羅
 神谷咲希
 豊川莉央
 伊波茉莉
 大槻瑠美
 藤原梨緒
 岩本有希
 新矢梨乃
 柴田莉希
 井上あかり
 西向千珠
 宮崎理歩子
 岡田陽彩
 田野弥愛子
 新川怜菜
 山口鈴
 田野下 鈴
 三木さつき
 中塚心葉
 福島早紀
 田中瑛茉
 葛馬実桜
 和佳沙百合
 川田寧々
 畑中優那
 吉川亜里
 金川花梨



273-110 宝塚 光明小
 165-288 西宮 山口小
 050-176 西宮 西宮浜小
 064-160 姫路 手柄小
 057-058 宝塚 西山小
 094-124 三木 緑が丘東小
 238-257 神戸 稗田小
 055-124 神戸 名谷小
 101-191 神戸 泉台小
 065-231 神戸 港島学園小
 055-117 神戸 東町小
 238-259 神戸 西郷小
 306-070 西宮 南甲子園小
 258-057 尼崎 下坂部小
 147-046 加古川 平岡南小
 165-287 神戸 有野台小
 050-154 西宮 樋ノ口小
 320-035 神戸 御影北小
 153-071 加古川 別府西小
 203-241 姫路 白浜小
 101-190 神戸 西舞子小
 238-255 神戸 高羽小
 094-120 三木 緑が丘東小
 165-301 西宮 北六甲台小
 166-110 尼崎 わかば西小
 185-297 尼崎 浜小
 033-200 豊岡 日高小
 055-126 神戸 だいち小
 050-165 西宮 樋ノ口小
 050-187 尼崎 立花西小
 346-008 神戸 成徳小
 046-097 神戸 板宿小
 165-282 西宮 名塩小
 055-118 神戸 小束山小
 306-051 西宮 鳴尾小
 273-113 宝塚 高司小
 065-232 神戸 魚崎小
 165-295 西宮 北六甲台小
 057-055 宝塚 宝塚第一小

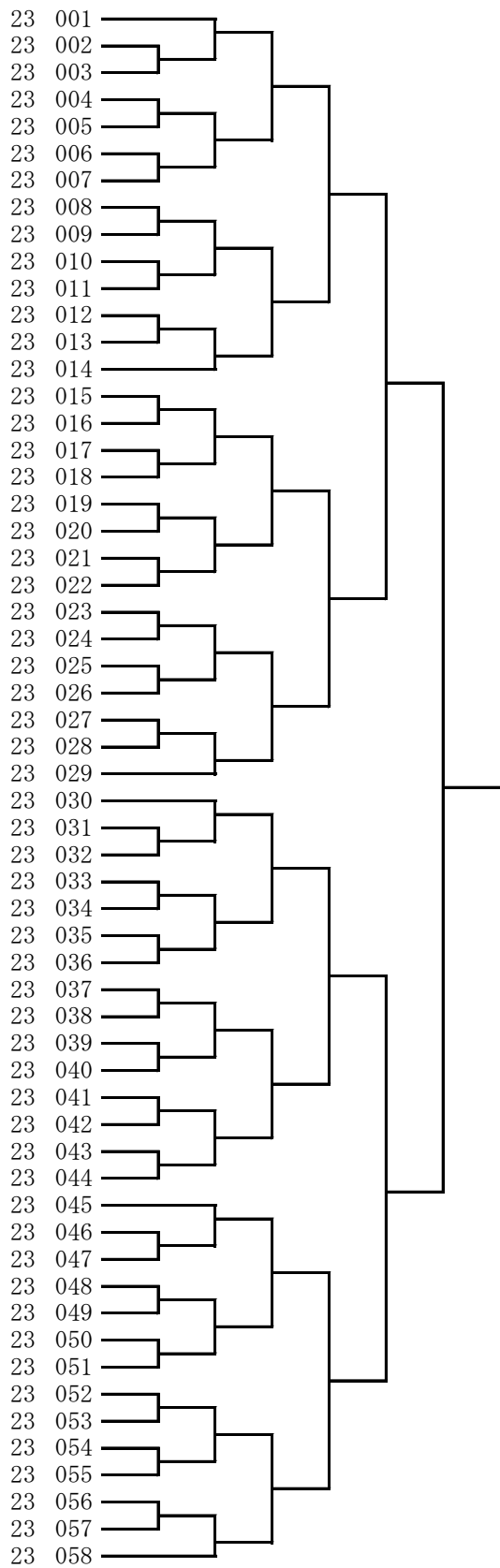
安藤こはる
 濱田美緒奈
 宮原綺羅々
 田中 恵
 秋山真利奈
 森元奏理
 辻 夏希
 中谷優七
 本田愛結
 楊 向日葵
 大山愛友奈
 南波優希
 川村有咲
 宮本心晴
 小西 柚
 松岡愛莉
 松本琉花
 家村瑞希
 小林陽向
 藤田埜瑠
 中川璃紗
 近藤紗和
 竹田琴音
 菅野桜子
 宮崎勝羽
 丸水美琥
 吉田陽咲
 重森伊緒里
 稲田千佳子
 松下想奈
 藤田夏望
 江川市華
 久後蒼依
 森 美糸
 大山恵和
 遠藤満里奈
 福村葵生
 江上加里菜
 森本あかり

22 001
 22 002
 22 003
 22 004
 22 005
 22 006
 22 007
 22 008
 22 009
 22 010
 22 011
 22 012
 22 013
 22 014
 22 015
 22 016
 22 017
 22 018
 22 019
 22 020
 22 021
 22 022
 22 023
 22 024
 22 025
 22 026
 22 027
 22 028
 22 029
 22 030
 22 031
 22 032
 22 033
 22 034
 22 035
 22 036
 22 037
 22 038
 22 039



273-105 宝塚 光明小
 289-138 神戸 住吉小
 165-305 神戸 大池小
 331-046 川西 桜が丘小
 050-178 淡路 学習小
 064-153 姫路 荒川小
 251-237 豊岡 豊岡小
 101-173 明石 錦浦小
 293-039 稲美 母里小
 113-054 高砂 阿弥陀小
 350-016 西宮 苦楽園小
 238-232 神戸 福住小
 014-060 伊丹 稲野小
 318-100 宝塚 雲雀丘学園小
 115-144 神戸 舞多聞小
 118-076 伊丹 伊丹小
 185-283 西宮 名塩小
 065-230 神戸 魚崎小
 046-088 神戸 板宿小
 227-048 伊丹 緑丘小
 320-030 神戸 御影北小
 238-234 神戸 神戸海星女子学院小
 057-045 宝塚 西山小
 165-304 神戸 有野台小
 101-174 明石 沢池小
 350-025 西宮 甲陽園小
 035-310 姫路 飾磨小
 096-078 神戸 小束山小
 113-050 姫路 別所小
 113-047 姫路 別所小
 050-172 西宮 甲子園浜小
 065-244 神戸 御影小
 035-313 姫路 津田小
 350-033 西宮 甲陽園小
 289-139 神戸 魚崎小
 046-090 神戸 蓮池小
 238-254 神戸 六甲小
 022-075 赤穂 坂越小
 101-177 神戸 桂木小
 165-289 神戸 有野台小
 064-159 姫路 荒川小
 293-054 明石 沢池小
 231-045 神戸 南落合小
 318-102 川西 桜が丘小
 096-077 神戸 小束山小
 166-108 尼崎 わかば西小
 190-094 神戸 桜の宮小
 120-104 神戸 宮川小
 350-034 芦屋 山手小
 238-235 神戸 高羽小
 065-242 神戸 魚崎小
 088-101 姫路 高岡西小
 057-052 宝塚 宝塚第一小
 260-066 尼崎 武庫東小
 167-110 明石 花園小
 064-147 姫路 広峰小
 312-007 神戸 東舞子小
 286-058 三田 つつじが丘小

安藤なのは
 山本莉暖
 須崎祐風
 谷口心咲
 岩城咲南
 有田こころ
 勝川さゆり
 吉岡日向
 魚住 凌
 田井愛雅
 森本千貴
 西山紡生
 松川恵美
 王 雨溪
 中野和葉
 渡邊万尋
 フェドロブ エレナ
 瓜谷奏音
 片岡虹心
 粉 優希奈
 加治朋華
 戸山奈津
 本井真里奈
 南 華帆
 蓮池 楓
 沖野光祇
 矢羽野さくら
 吉田 優
 達川実咲
 竹内愛乃
 藤原陽葵
 上野藍莉
 岡本萌香
 木ノ本姫礼
 田渕花音
 中安絢香
 高橋佐弥
 三村真央
 馬渕玲奈
 岩田楓花
 山本 鈴
 浅野梨愛
 湯浅芽実
 小谷陽咲
 原田莉子
 宮崎勝菜
 池本 晃
 岡田瑚桜
 西尾咲輝
 宗定佳希
 丸木仁胡
 矢部心花
 吉田帆里
 赤井璃月
 中尾真依子
 上山花蓮
 今永もも
 山口陽彩

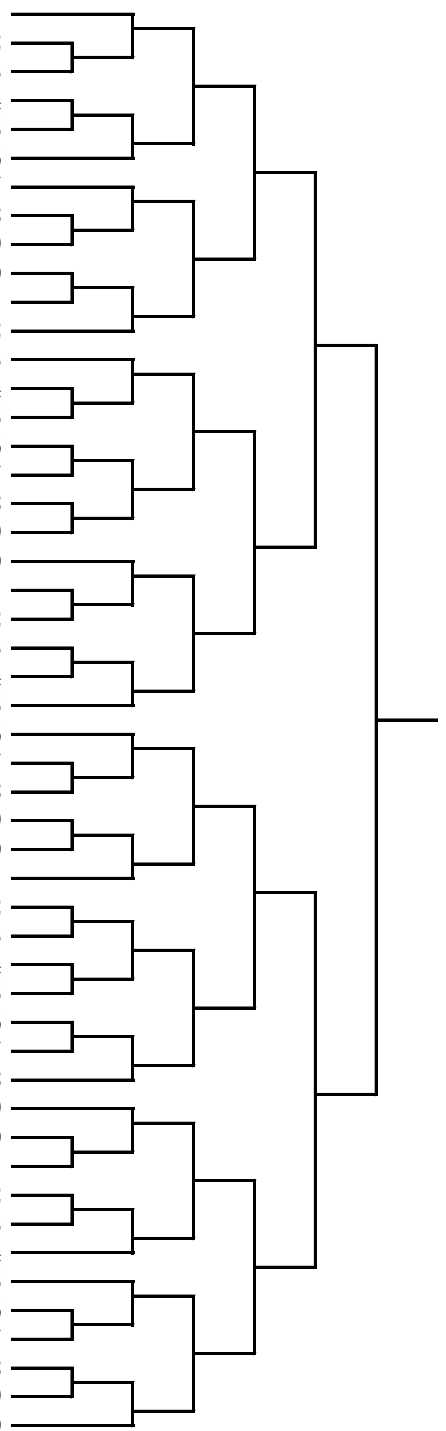


203-236	姫路	糸引小	松野恵那	24	001
351-010	神戸	だいち小	西澤小雪	24	002
238-223	神戸	稗田小	原田ほのか	24	003
251-215	神戸	塩屋小	玉垣汐音	24	004
147-048	加古川	平岡南小	撰梅響希	24	005
050-143	宝塚	光明小	三宅由衣花	24	006
286-062	三田	つつじが丘小	井上愛理	24	007
107-114	加古川	平岡北小	永友海心	24	008
101-136	神戸	長坂小	木戸美優	24	009
054-229	神戸	木津小	畑瀬瑠夏	24	010
303-029	明石	人丸小	久保山瑞希	24	011
254-017	姫路	津田小	菅原小暖	24	012
281-087	神戸	唐櫃小	西向結珠	24	013
035-297	姫路	糸引小	藤田奈央	24	014
286-056	三田	つつじが丘小	神谷美花	24	015
347-005	神戸	六甲アイランド小	角田朝香	24	016
050-144	西宮	上甲子園小	新川真菜	24	017
289-119	神戸	魚崎小	奥田莉奈	24	018
094-104	明石	山手小	豊福一葉	24	019
349-010	加古川	氷丘南小	高橋一心	24	020
251-241	神戸	千代が丘小	入江紅羽	24	021
293-041	加古川	加古川小	小泉咲百合	24	022
286-072	三田	つつじが丘小	奥田真唯	24	023
035-317	姫路	糸引小	金川莉子	24	024
153-064	加古川	氷丘小	橋本桃花	24	025
064-156	姫路	荒川小	會町陽花	24	026
238-231	神戸	高羽小	木原心優	24	027
203-240	姫路	余部小	河田乙芭	24	028
251-216	朝来	大蔵小	能 心郁	24	029
289-105	神戸	摩耶小	和泉凜香	24	030
203-237	姫路	高浜小	田中心和	24	031
094-114	三木	別所小	大橋羅夢	24	032
055-136	三木	緑が丘小	児玉彩音	24	033
054-212	神戸	木津小	久保田蒼羅	24	034
286-052	神戸	筑紫が丘小	山口琴未	24	035
064-148	姫路	手柄小	田中里奈	24	036
238-229	神戸	西灘小	新井圭愛	24	037
325-033	神戸	こうべ小	山崎優菜	24	038
231-044	神戸	つつじが丘小	藤井花穂	24	039
286-061	三田	つつじが丘小	松山心春	24	040
302-045	明石	山手小	前田夏芽	24	041
351-009	神戸	東須磨小	柚田アイシャ美保	24	042
289-118	神戸	魚崎小	奥田那奈	24	043
303-028	明石	人丸小	井上智花子	24	044
350-024	西宮	広田小	亀岡きらな	24	045
298-021	神戸	井吹西小	河野愛華	24	046
185-291	西宮	夙川小	砂子雅壽美	24	047
147-042	加古川	平岡北小	北浦佑莉	24	048
035-298	姫路	手柄小	中島彩帆	24	049
050-148	西宮	瓦木小	中野志保	24	050
165-298	神戸	西山小	藤谷心詩	24	051
101-172	明石	錦浦小	吉岡千夏	24	052
238-241	神戸	成徳小	福島理子	24	053
251-214	神戸	霞ヶ丘小	田中逢稀	24	054
286-076	三田	藍小	赤井日向子	24	055
318-098	川西	けやき坂小	中畑七海	24	056

286-067 三田 けやき台小
 260-067 尼崎 武庫東小
 113-049 姫路 別所小
 057-053 宝塚 西山小
 289-100 神戸 高羽小
 033-177 豊岡 日高小
 055-111 神戸 小束山小
 101-131 神戸 小部小
 060-123 尼崎 下坂部小
 161-064 加古川 平岡東小
 350-023 西宮 上ヶ原南小
 190-097 明石 錦が丘小
 289-112 神戸 魚崎小
 153-073 加古川 別府西小
 190-106 神戸 長田南小
 166-107 尼崎 浜田小
 022-088 赤穂 尾崎小
 325-018 明石 林小
 118-077 伊丹 神津小
 243-054 神戸 神の谷小
 054-211 神戸 桜が丘小
 238-203 神戸 西郷小
 350-017 西宮 甲陽園小
 107-125 加古川 尾上小
 101-119 明石 朝霧小
 054-194 神戸 桜が丘小
 101-154 明石 大久保南小
 331-022 川西 桜が丘小
 153-074 加古川 別府西小
 234-103 加古川 野口北小
 022-066 赤穂 尾崎小
 046-095 神戸 五位の池小
 101-181 神戸 西舞子小
 350-030 西宮 樋ノ口小
 298-032 神戸 岩岡小
 289-092 神戸 魚崎小
 227-046 川西 明峰小
 147-034 加古川 平岡北小
 107-115 高砂 米田小
 065-215 神戸 魚崎小
 101-126 明石 人丸小
 035-303 姫路 城陽小
 251-205 神戸 本多聞小
 185-239 西宮 東山台小
 050-158 西宮 西宮浜小
 057-037 宝塚 宝塚第一小
 060-124 尼崎 園田南小
 064-140 姫路 飾磨小
 077-210 尼崎 武庫北小
 190-079 明石 錦が丘小

梶谷 亜矢
 吉池 琵琶羽
 達川 采音
 木戸 小晴
 生田 夢羽
 吉田 陽香
 森 唯稀
 相馬 葵
 宗和 侑芽
 新小田 朱梨
 廣瀬 凜
 宮崎 凜音
 水津 和奏
 田中 麻鈴
 呉川 花音
 森脇 杏
 小川 苺実
 生嶋 友結
 森本 夏希
 森 麻衣佳
 垣本 咲優
 山田 夏帆
 木ノ本 麗心
 河本 鼓
 吉川 奈那
 山口 桜稀
 曾田 菜々花
 小寺 珠鈴
 北山 愛華
 竹内 碧実
 藤田 芽依
 鳥井 彩音
 岡田 桃音
 柳 陽菜
 笹尾 成星
 岩倉 麗華
 山野辺 愛
 北浦 芽依
 平井 桜莉
 山田 暖々花
 橘 未紗
 岡 千尋
 藤野 心彩
 前埜 希歩
 宮原 美理愛
 森本 ころ
 山脇 七海
 清水 芽生
 宮本 百椛
 福岡 瑚心

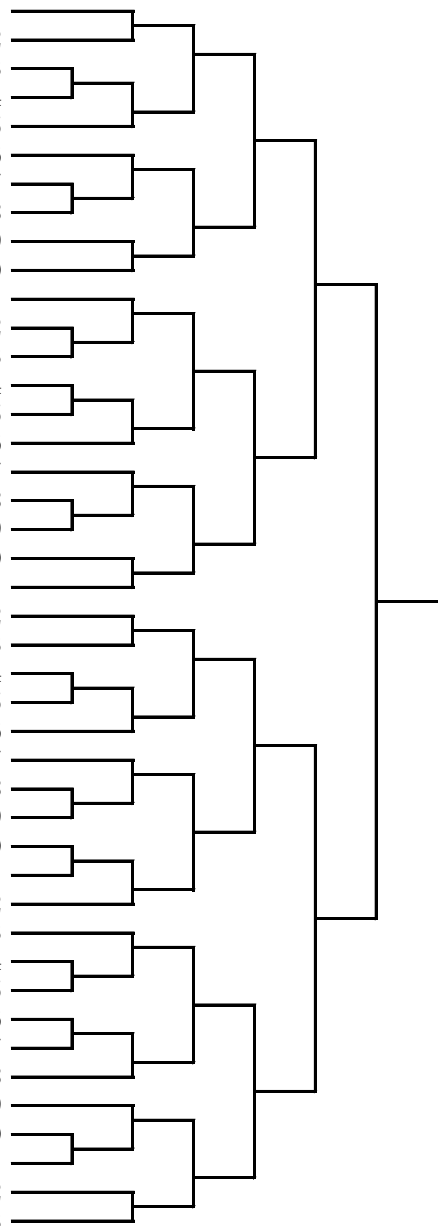
25 001
 25 002
 25 003
 25 004
 25 005
 25 006
 25 007
 25 008
 25 009
 25 010
 25 011
 25 012
 25 013
 25 014
 25 015
 25 016
 25 017
 25 018
 25 019
 25 020
 25 021
 25 022
 25 023
 25 024
 25 025
 25 026
 25 027
 25 028
 25 029
 25 030
 25 031
 25 032
 25 033
 25 034
 25 035
 25 036
 25 037
 25 038
 25 039
 25 040
 25 041
 25 042
 25 043
 25 044
 25 045
 25 046
 25 047
 25 048
 25 049
 25 050



286-043 三田 つつじが丘小
 057-051 宝塚 宝塚第一小
 054-202 神戸 木津小
 293-047 加古川 尾上小
 238-191 神戸 稗田小
 113-051 姫路 別所小
 014-064 伊丹 稲野小
 120-091 神戸 ひよどり台小
 122-095 西宮 香櫨園小
 088-093 姫路 高岡小
 060-156 尼崎 園和小
 238-211 神戸 御影北小
 349-008 高砂 伊保小
 083-064 姫路 白鷺小
 286-051 三田 つつじが丘小
 194-048 小野 下東条小
 167-105 神戸 西須磨小
 100-011 宍粟 千種小
 057-028 宝塚 末広小
 203-220 太子 斑鳩小
 101-153 明石 沢池小
 057-034 宝塚 宝塚小
 083-066 姫路 野里小
 286-053 神戸 筑紫が丘小
 054-184 神戸 井吹の丘小
 035-292 姫路 糸引小
 096-063 神戸 東町小
 113-052 高砂 阿弥陀小
 120-097 神戸 宮川小
 243-044 西宮 用海小
 050-127 西宮 西宮浜小
 234-094 加古川 野口北小
 147-035 加古川 野口南小
 349-002 加古川 氷丘南小
 101-155 明石 沢池小
 165-273 神戸 西山小
 266-084 神戸 糺台小
 293-048 神戸 蓮池小
 289-141 神戸 成徳小
 203-234 姫路 白浜小
 331-041 川西 桜が丘小
 238-195 神戸 摩耶小
 286-040 三田 つつじが丘小

山口 蒼生
 吉田 菊莉
 久保田 美羅
 渡辺 仁美
 岸野 美穂
 高田 歩果
 武田 眞歩
 谷村 沙耶
 中間 亜美
 橋本 彩純
 北平 櫻
 中村 柚葉
 瀧 美音奈
 吉田 望愛
 大田 夢乃
 五島 梨愛
 森脇 八千秀
 河谷 菜々
 仲村 華奈
 筑紫 優惟
 蓮池 佳暖
 生原 真琴
 黒田 琴里
 山口 葵生
 山口 芽生
 石本 優
 宮野 亜紀
 田井 舞優
 岡田 璃音
 上田 和紗
 福井 凜
 島田 彩夢
 戌亥 心音
 芋木 心愛
 橋本 和美
 楠本 さくら
 増井 美月
 青木 仁奈
 山形 百花
 黒田 夢乃
 早瀬 玲菜
 竹森 向日葵
 上垣 実聖

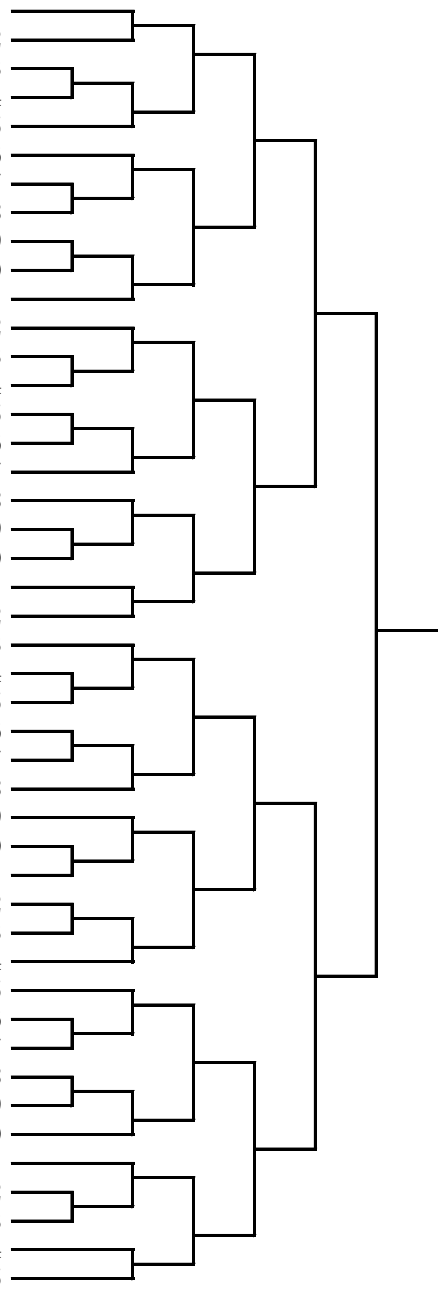
26 001
 26 002
 26 003
 26 004
 26 005
 26 006
 26 007
 26 008
 26 009
 26 010
 26 011
 26 012
 26 013
 26 014
 26 015
 26 016
 26 017
 26 018
 26 019
 26 020
 26 021
 26 022
 26 023
 26 024
 26 025
 26 026
 26 027
 26 028
 26 029
 26 030
 26 031
 26 032
 26 033
 26 034
 26 035
 26 036
 26 037
 26 038
 26 039
 26 040
 26 041
 26 042
 26 043



318-107 川西 多田小
 321-068 三田 けやき台小
 029-177 神戸 雲中小
 050-189 西宮 樋ノ口小
 340-021 神戸 長田小
 293-057 稲美 母里小
 101-182 明石 大久保小
 077-213 伊丹 花里小
 217-066 神戸 白川小
 055-133 神戸 東町小
 035-338 姫路 太市小
 165-303 神戸 唐櫃小
 064-165 姫路 荒川小
 055-132 神戸 井吹西小
 238-273 神戸 福住小
 303-031 明石 人丸小
 321-070 三田 学園小
 153-069 加古川 氷丘小
 346-011 神戸 成徳小
 077-215 伊丹 有岡小
 115-152 神戸 舞多聞小
 101-184 神戸 桂木小
 101-183 神戸 桂木小
 165-283 西宮 北六甲台小
 185-347 尼崎 立花小
 321-071 三田 学園小
 077-214 伊丹 桜台小
 347-011 神戸 六甲アイランド小
 094-125 三木 緑が丘東小
 266-083 神戸 名谷小
 115-151 神戸 舞多聞小
 271-107 神戸 玉津第一小
 318-109 川西 清和台小
 035-337 姫路 大津小
 035-339 姫路 糸引小
 050-168 西宮 苦楽園小
 190-108 神戸 井吹東小
 065-240 神戸 港島学園小
 318-108 川西 多田小
 293-056 加古川 鳩里小
 153-070 加古川 氷丘小
 289-144 明石 神戸大学附属小
 055-127 神戸 だいち小
 217-065 神戸 白川小
 321-069 三田 ゆりのき台小

公手翔海
 丸一陽太
 北風慶一
 中野颯海
 岡田大和
 魚住 旭
 松崎勇弥
 横溝 湘
 笹原朗生
 神川 悟
 藤岡直宏
 相見 蓮
 會町心陽
 濱澤慧哉
 山根 敏
 山本龍生
 米田龍生
 橋本 大
 藤田蒼冬
 福原快士
 横山大貴
 竹内和翔
 馬淵航志
 宮崎恭伍
 藤原詩音
 西山大遥
 小宮大聖
 越智涼介
 森元星人
 横山悠大
 河野修都
 石渕夢久
 杉山奏太
 三枝風真
 加岳井 諒
 小山漣太郎
 吉本陽輝
 笠井老星
 野田篤郎
 吉田陽紀
 橋本 樹
 多田龍陽
 大野恵慎
 堺 駿太
 日高湊仁

31 001
 31 002
 31 003
 31 004
 31 005
 31 006
 31 007
 31 008
 31 009
 31 010
 31 011
 31 012
 31 013
 31 014
 31 015
 31 016
 31 017
 31 018
 31 019
 31 020
 31 021
 31 022
 31 023
 31 024
 31 025
 31 026
 31 027
 31 028
 31 029
 31 030
 31 031
 31 032
 31 033
 31 034
 31 035
 31 036
 31 037
 31 038
 31 039
 31 040
 31 041
 31 042
 31 043
 31 044
 31 045

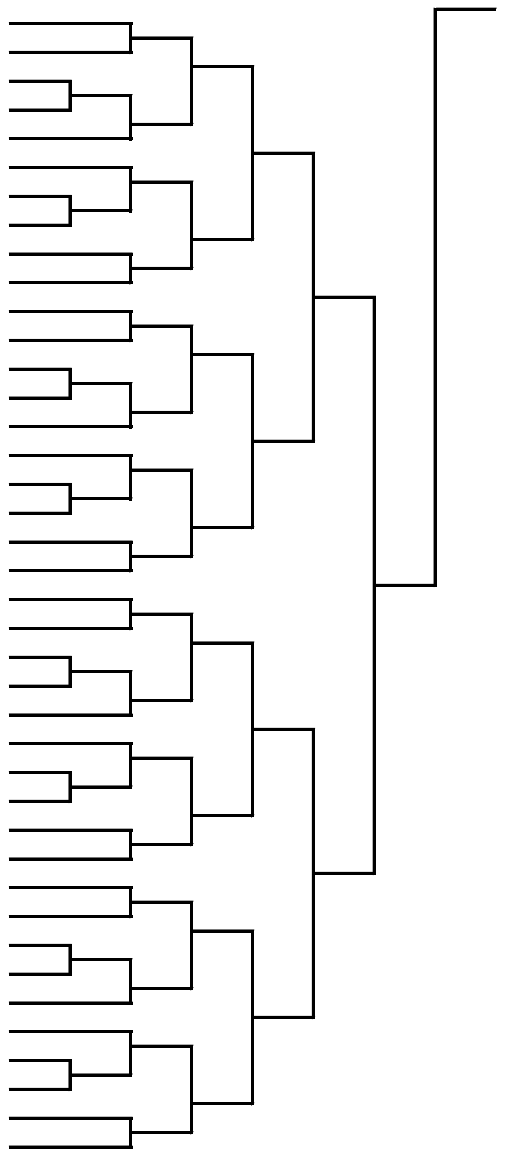


346-007	神戸	なぎさ小	神谷隼也人	32	001
115-136	神戸	舞多聞小	岩見大翔	32	002
035-328	姫路	船場小	花園一真	32	003
238-256	神戸	稗田小	東 晃成	32	004
107-121	高砂	米田小	佐藤颯流	32	005
057-050	宝塚	西山小	尾花拓海	32	006
147-045	加古川	尾上小	牧野颯真	32	007
229-070	伊丹	天神川小	清沢俊稀	32	008
161-071	稲美	加古小	藤原大虎	32	009
331-051	川西	けやき坂小	福井海来	32	010
033-199	豊岡	田鶴野小	西田一葉	32	011
101-168	神戸	小部東小	中谷慶良	32	012
325-016	神戸	こうべ小	今富霸統	32	013
320-032	神戸	御影小	田川蒼太郎	32	014
094-121	三木	緑が丘小	田中阿頼耶	32	015
055-123	神戸	小寺小	谷川泰健	32	016
321-052	三田	あかしあ台小	山内琉成	32	017
165-281	神戸	鹿の子台小	巴 瑛斗	32	018
328-007	神戸	甲緑小	原田雅也	32	019
101-167	神戸	小部小	堀口柊介	32	020
289-126	神戸	魚崎小	恵比須咲真	32	021
167-115	神戸	西須磨小	森脇五十幸	32	022
115-148	神戸	菅の台小	國松侑磨	32	023
351-011	神戸	だいち小	西澤俊幸	32	024
286-081	三田	小野小	福岡 樹	32	025
242-025	加古川	川西小	松本陸斗	32	026
317-052	太子	石海小	中谷魁人	32	027
331-048	川西	桜が丘小	米島蓮大良	32	028
251-251	神戸	垂水小	木下令志	32	029
321-054	三田	けやき台小	中村光佑	32	030
320-033	神戸	御影小	田川慶太郎	32	031
186-067	姫路	英賀保小	橋本煌心	32	032
115-137	神戸	舞多聞小	河野伍希	32	033
022-081	赤穂	坂越小	立間皇成	32	034
203-242	姫路	網干小	岡田琉生	32	035
035-348	姫路	糸引小	大野心大朗	32	036
348-008	神戸	美野丘小	今榮 奏	32	037
094-122	三木	緑が丘小	福井敢太	32	038
273-112	宝塚	高司小	森里俊太	32	039

318-093 川西 けやき坂小
 320-034 神戸 御影北小
 033-202 豊岡 田鶴野小
 115-157 神戸 舞多聞小
 165-286 神戸 西山小
 161-076 加古川 野口北小
 035-327 姫路 手柄小
 057-057 宝塚 宝塚第一小
 331-039 川西 桜が丘小
 251-253 神戸 小東山小
 107-122 高砂 伊保小
 065-238 神戸 魚崎小
 321-053 三田 三田小
 064-161 姫路 手柄小
 147-044 加古川 平岡北小
 094-123 神戸 月が丘小
 118-078 伊丹 伊丹小
 113-055 姫路 別所小
 331-040 川西 桜が丘小
 238-253 神戸 西郷小
 251-249 神戸 井吹東小
 325-017 明石 林小
 331-050 川西 けやき坂小
 317-051 太子 石海小
 320-029 神戸 御影小
 057-054 宝塚 西山小
 321-051 神戸 長尾小
 050-153 西宮 樋ノ口小
 035-326 姫路 城陽小
 295-098 神戸 桜の宮小
 101-176 神戸 桂木小
 147-051 加古川 平岡南小
 186-078 姫路 英賀保小
 055-115 神戸 舞多聞小
 321-049 三田 けやき台小
 337-011 加古川 神野小
 115-156 神戸 小東山小
 238-258 神戸 福池小
 161-077 加古川 平岡北小
 289-140 神戸 本山南小

岸本愛介
 岩月健太郎
 阪根勇斗
 石上和典
 松尾和虎
 矢野航大
 濱田祐大
 山元一弘
 稲生拓馬
 紀 宗助
 小川碧斗
 向井漱佑
 小玉隼史
 檜谷勇紀
 北浦鉄千
 谷口蒼空
 福井湊樹
 森下銀時
 奥野 嵐
 山崎遥夢
 武部蒼大
 中戸大和
 戸田琥博
 浦田颯太
 神宮一千翔
 田島連大
 藤田緋彩
 中松大峨
 岡 庵里
 横山 光
 竹内陽真
 中西慶人
 今村虎太郎
 海野 湊
 仲井隼斗
 宮原倅英
 安達航太郎
 中川慶人
 鈴木雄太
 赤尾春哉

32 040
 32 041
 32 042
 32 043
 32 044
 32 045
 32 046
 32 047
 32 048
 32 049
 32 050
 32 051
 32 052
 32 053
 32 054
 32 055
 32 056
 32 057
 32 058
 32 059
 32 060
 32 061
 32 062
 32 063
 32 064
 32 065
 32 066
 32 067
 32 068
 32 069
 32 070
 32 071
 32 072
 32 073
 32 074
 32 075
 32 076
 32 077
 32 078
 32 079

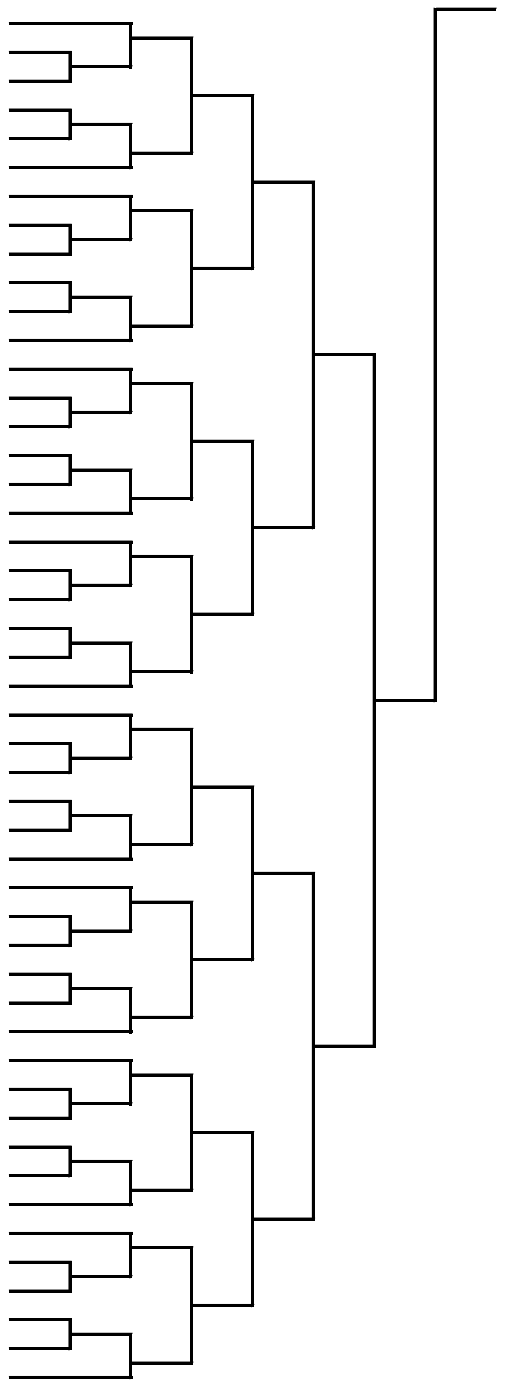


101-145	神戸	兵庫大開小	坂口 仁	33	001
050-166	西宮	上ヶ原小	川田蒼之介	33	002
266-085	神戸	糞台小	増井俊介	33	003
161-072	加古川	平岡北小	池田大雅	33	004
186-068	姫路	津田小	松瀬貴義	33	005
349-005	加古川	氷丘南小	市川波琉	33	006
271-093	神戸	春日台小	磯川元希	33	007
318-101	川西	清和台小	川田大樹	33	008
190-110	神戸	長田南小	島田知季	33	009
035-324	姫路	飾磨小	原田旺士朗	33	010
115-121	神戸	舞多聞小	横山碧海	33	011
077-205	尼崎	武庫北小	宮本一輝	33	012
266-075	神戸	舞多聞小	岡本樹生	33	013
321-043	三田	つつじが丘小	西本獅隆	33	014
347-007	神戸	六甲アイランド小	越智爽介	33	015
165-306	神戸	大池小	原田颯馬	33	016
094-109	三木	緑が丘東小	岩本京介	33	017
101-157	明石	鳥羽小	下山田快生	33	018
014-063	伊丹	稲野小	武田大和	33	019
122-098	神戸	千鳥が丘小	田野下 陸	33	020
320-031	神戸	御影小	田川慎太郎	33	021
238-233	神戸	摩耶小	竹森 健	33	022
020-049	神戸	本山第二小	水野瑛斗	33	023
318-095	川西	明峰小	香川央丞	33	024
331-032	川西	桜が丘小	東井琢磨	33	025
165-291	神戸	唐櫃小	向井悠陽	33	026
203-238	姫路	糸引小	谷口鉄慎	33	027
190-109	神戸	舞多聞小	竹内瞳和	33	028
293-040	明石	神戸大学附属小	水野航平	33	029
321-057	三田	三輪小	坂本隆聡	33	030
302-048	明石	二見西小	井田一千斗	33	031
094-111	三木	緑が丘小	松永虎汰郎	33	032
077-204	伊丹	桜台小	安積昇吾	33	033
243-057	西宮	用海小	阿曾参士朗	33	034
134-015	尼崎	尼崎朝鮮初中級	朴 加伊	33	035
101-186	神戸	伊川谷小	佐伯祐生	33	036
185-274	伊丹	桜台小	宮崎勝太	33	037
020-057	尼崎	武庫小	空野琥太郎	33	038
153-063	加古川	野口小	木村海琉	33	039
238-240	神戸	成徳小	山本蒼宙	33	040
035-312	姫路	安室小	平田蒼真	33	041
186-082	姫路	津田小	小野一颯	33	042
101-185	神戸	長坂小	新屋敷亮太	33	043
115-138	神戸	舞多聞小	新矢理人	33	044
054-224	神戸	井吹の丘小	曾木一希	33	045
266-080	神戸	舞多聞小	藤田健志	33	046
013-150	芦屋	宮川小	端山義朗	33	047
318-076	川西	清和台南小	玉木大悟	33	048

186-064 姫路 英賀保小
 349-006 加古川 氷丘南小
 101-147 神戸 小部小
 329-011 養父 八鹿小
 238-239 神戸 西郷小
 318-099 川西 清和台南小
 083-068 加古川 尾上小
 190-111 神戸 駒ヶ林小
 115-139 神戸 舞多聞小
 266-076 神戸 多聞東小
 035-333 姫路 糸引小
 165-290 西宮 北六甲台小
 306-048 尼崎 わかば西小
 318-072 川西 多田東小
 185-277 尼崎 明城小
 065-241 神戸 魚崎小
 022-074 赤穂 高雄小
 161-074 加古川 平岡東小
 293-059 播磨 蓮池小
 271-097 神戸 玉津第一小
 321-073 三田 三輪小
 266-077 神戸 有瀬小
 094-110 三木 緑が丘小
 101-151 神戸 桂木小
 266-079 神戸 舞多聞小
 321-056 三田 三輪小
 064-157 姫路 荒川小
 185-313 伊丹 緑丘小
 050-174 西宮 西宮浜小
 101-156 神戸 枝吉小
 115-159 神戸 ひよどり台小
 020-048 神戸 御影北小
 035-334 姫路 津田小
 055-119 神戸 東須磨小
 077-216 伊丹 桜台小
 190-089 明石 魚住小
 203-245 姫路 大津茂小
 347-006 神戸 六甲アイランド小
 298-035 姫路 勝原小
 289-122 神戸 向洋小
 054-218 神戸 井吹東小
 318-103 川西 清和台南小
 094-116 三木 緑が丘小
 161-068 加古川 平岡東小
 186-069 姫路 英賀保小
 153-065 加古川 氷丘小
 288-059 丹波 崇広小
 101-146 神戸 小部小

上川琉斗
 羽原幸太郎
 丸山遼大
 橋本 蒼
 山田和輝
 立藪瑞己
 小野田柚輝
 北川颯太
 井上大志
 藤本悠真
 北川遥士
 金川 昊
 西川篤輝
 板東 晴
 井山瑠斗
 上田一輝
 藪下大夢
 山名海輝
 坂本 陽
 鍋 遥己
 二階堂晃成
 霜村海斗
 上山幸輝
 和田壮駿
 西本 輝
 権田遥太郎
 原田豊旦
 葛馬 廉
 植村栄太
 平石 要
 工藤優冴
 芦田 匠
 伏原壮汰
 山野稜真
 椎谷雄樹
 高田隼汰
 堺 充希
 中岡優翔
 梶本航聖
 安良田海翔
 林 成将
 森岡咲太
 植田琉斗
 新小田准壺
 三森咲弥
 杉本聖也
 伊藤瑞稀
 相馬 蓮

33 049
 33 050
 33 051
 33 052
 33 053
 33 054
 33 055
 33 056
 33 057
 33 058
 33 059
 33 060
 33 061
 33 062
 33 063
 33 064
 33 065
 33 066
 33 067
 33 068
 33 069
 33 070
 33 071
 33 072
 33 073
 33 074
 33 075
 33 076
 33 077
 33 078
 33 079
 33 080
 33 081
 33 082
 33 083
 33 084
 33 085
 33 086
 33 087
 33 088
 33 089
 33 090
 33 091
 33 092
 33 093
 33 094
 33 095
 33 096



134-010	尼崎	立花南小	星野龍成	34	001
329-012	香美	村岡小	岡田瑛太	34	002
203-224	姫路	白浜小	津田健太郎	34	003
094-112	三木	緑が丘小	田中那由他	34	004
266-081	神戸	舞多聞小	大藏瑛世	34	005
209-102	神戸	真野小	松下颯晟	34	006
064-155	姫路	荒川小	田中康大	34	007
302-049	明石	錦が丘小	山中拓馬	34	008
331-027	宝塚	長尾台小	軒野宗一	34	009
055-108	神戸	舞多聞小	海野 蒼	34	010
034-060	神戸	伊川谷小	後藤 辰	34	011
013-154	芦屋	宮川小	出口凌成	34	012
321-039	三田	三輪小	清原耕太郎	34	013
033-197	豊岡	弘道小	武田季悠	34	014
318-075	川西	清和台南小	青木志恩	34	015
098-064	神戸	だいち小	浜辺ひまる	34	016
337-013	高砂	米田小	喜多山明愼	34	017
027-151	明石	二見北小	山本貴仁	34	018
101-198	神戸	桂木小	橋本京士	34	019
055-109	神戸	美野丘小	石川寛人	34	020
228-052	神戸	北五葉小	速水 蓮	34	021
350-014	芦屋	山手小	西尾祐輝	34	022
262-042	尼崎	大庄小	中村誠道	34	023
054-226	神戸	木津小	畑瀬瑛希	34	024
083-067	姫路	野里小	黒田仙里	34	025
115-142	神戸	舞多聞小	新矢隆人	34	026
251-250	神戸	垂水小	木下隼風	34	027
258-059	尼崎	小園小	杉山晟一朗	34	028
238-242	神戸	六甲小	佐藤夏納円	34	029
289-125	神戸	魚崎小	山角聡透	34	030
306-047	西宮	鳴尾小	東野颯太	34	031
106-099	加古川	東神吉南小	伊藤蒔生	34	032
251-217	朝来	竹田小	嵯峨山拓望	34	033
077-217	伊丹	池尻小	秋山泰雅	34	034
331-034	川西	川西北小	池田武次朗	34	035
321-058	三田	本庄小	井上蒼太	34	036
238-263	神戸	こうべ小	藤坂栞大朗	34	037
318-066	川西	多田東小	瀧本風雅	34	038
098-079	神戸	だいち小	中田聖絆	34	039
064-150	姫路	手柄小	宮本 実	34	040
065-234	神戸	港島学園小	平田汐音	34	041
022-077	赤穂	坂越小	立間太進	34	042
147-049	加古川	平岡南小	大保伸太	34	043
057-059	宝塚	宝塚第一小	山村長瑠	34	044
101-135	神戸	伊川谷小	堀越啓太	34	045
262-041	尼崎	大庄小	津堅悠月	34	046
295-088	神戸	広陵小	西山 碧	34	047
101-128	明石	大久保小	松崎勇樹	34	048
027-149	加古川	平岡東小	中村及斗	34	049
165-300	西宮	名塩小	仲石柚葵	34	050
348-005	神戸	美野丘小	古本珂玖楽	34	051
035-296	姫路	手柄小	藤原 駿	34	052
273-087	宝塚	良元小	和倉 翼	34	053
321-036	三田	藍小	岩本大輝	34	054
054-213	神戸	井吹の丘小	関東慶悟	34	055
167-106	神戸	東落合小	山中賢斗	34	056
258-058	尼崎	園田南小	吉田伊吹	34	057
055-121	神戸	東町小	大山諒晟	34	058
185-289	西宮	北夙川小	吉田蒼大	34	059
289-121	神戸	魚崎小	石田貫一	34	060
203-235	姫路	白浜小	黒田聖十	34	061

306-044	尼崎	わかば西小	西川元輝	34	062
203-227	姫路	網干小	岡田 湊	34	063
035-299	姫路	太市小	小林功武	34	064
055-130	神戸	だいち小	太田 統	34	065
289-114	神戸	本山第一小	中釜慶一郎	34	066
317-053	太子	石海小	松尾暁斗	34	067
101-138	明石	朝霧小	武藤悠虎	34	068
185-254	尼崎	浜小	丸水大貴	34	069
134-011	尼崎	立花南小	小西優輝	34	070
165-276	西宮	北六甲台小	宮崎収志	34	071
167-116	神戸	多井畑小	増井陸斗	34	072
065-220	神戸	魚崎小	福村龍生	34	073
331-035	川西	多田小	山川壮一朗	34	074
228-051	神戸	北五葉小	神原日夏	34	075
027-148	加古川	加古川小	村松拓海	34	076
340-015	神戸	春日野小	松井龍士朗	34	077
262-040	尼崎	大庄小	中島裕翔	34	078
088-102	姫路	高岡小	橋本彩羽	34	079
096-071	神戸	東町小	安藤俊弥	34	080
258-053	尼崎	下坂部小	宮本琉生	34	081
321-059	神戸	長尾小	藤田蒼麻	34	082
238-225	神戸	灘小	興 彪誠	34	083
161-061	加古川	平岡東小	鎮守啓太	34	084
186-070	姫路	津田小	挾間奏多	34	085
057-044	宝塚	宝塚第一小	田中伶侍	34	086
153-072	加古川	別府西小	小林遥輝	34	087
055-093	神戸	井吹西小	濱澤武龍	34	088
271-105	神戸	玉津第一小	石淵睦久	34	089
266-073	神戸	名谷小	横山壮太	34	090
293-042	加古川	野口南小	石津統優平	34	091
018-084	神戸	魚崎小	灰佐希海	34	092
289-104	神戸	魚崎小	廣瀬煌斗	34	093
167-109	神戸	東落合小	三浦雅史	34	094
166-109	神戸	若宮小	向井 温	34	095
302-050	明石	錦が丘小	綿谷 玲	34	096
318-106	川西	多田小	長井海人	34	097
055-107	神戸	小寺小	中野満月	34	098
295-087	神戸	広陵小	白石怜大	34	099
101-144	神戸	舞子小	早瀬虎太郎	34	100
054-216	神戸	井吹の丘小	吉川雅人	34	101
203-225	姫路	白浜小	藤田禮欣	34	102
350-018	芦屋	精道小	伊藤蒼悟	34	103
251-245	養父	大屋小	藤原星那	34	104
243-060	西宮	用海小	加治直人	34	105
331-047	川西	けやき坂小	上条彩人	34	106
348-007	神戸	美野丘小	今榮 慈	34	107
020-058	神戸	御影北小	山田大夢	34	108
147-043	加古川	野口南小	井上修真	34	109
055-129	神戸	だいち小	狩山瑞芭	34	110
273-090	宝塚	未成小	仁志月人	34	111
288-060	丹波	三輪小	浅倉強志	34	112
325-019	神戸	山の手小	石間伏純平	34	113
238-227	神戸	西灘小	熊野 隼	34	114
331-038	川西	桜が丘小	水原裕馬	34	115
209-097	神戸	御蔵小	小山來人	34	116
064-149	姫路	手柄小	山口新太	34	117
098-074	神戸	長田南小	板東凜太	34	118
100-010	宍粟	千種小	越岨伊吹	34	119
258-060	尼崎	小園小	高辻真統	34	120
289-111	神戸	魚崎小	恵比須麻斗	34	121
321-037	三田	三輪小	岩松範斗	34	122

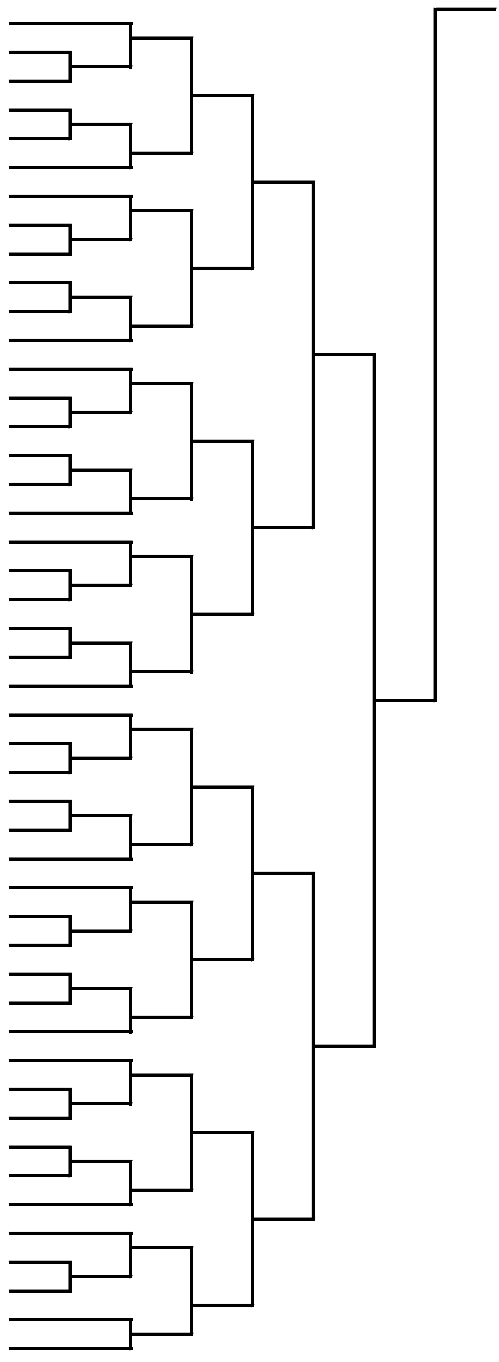
070-404	神戸	井吹西小	宮崎七緒	35	001
046-096	神戸	板宿小	江川真颯	35	002
055-096	神戸	舞多聞小	笹下 惺	35	003
325-032	神戸	なぎさ小	半谷賢大	35	004
115-001	神戸	南落合小	金本虎汰郎	35	005
113-053	高砂	阿弥陀小	田井誠駿	35	006
186-063	姫路	英賀保小	日野天翔	35	007
035-276	福崎	高岡小	小西良空	35	008
345-005	神戸	山の手小	野村拳叶	35	009
203-248	太子	石海小	船山翔夢	35	010
064-151	姫路	東小	清水慈英	35	011
054-197	神戸	井吹東小	藤城貫路	35	012
340-017	神戸	雲中小	清 孝太郎	35	013
057-042	宝塚	宝塚第一小	加藤優征	35	014
022-058	赤穂	坂越小	三村泰生	35	015
209-093	神戸	御蔵小	小山琉惺	35	016
215-037	神戸	中央小	松原綾汰	35	017
317-047	姫路	網干小	池原白瑛	35	018
185-243	尼崎	浜小	丸水大将	35	019
318-059	川西	多田小	福井皓星	35	020
289-120	神戸	魚崎小	石田一義	35	021
251-246	豊岡	豊岡小	長田悠生	35	022
229-071	宝塚	安倉北小	森田隆文	35	023
057-041	宝塚	西山小	大平遼太郎	35	024
289-127	西宮	甲陽園小	羽柴大晴	35	025
107-111	加古川	若宮小	木内亜成	35	026
266-056	神戸	高津橋小	玉利涼太郎	35	027
014-059	伊丹	稲野小	大澤維裕	35	028
302-051	明石	魚住小	濱井勝大	35	029
298-028	稲美	母里小	前川蒼空	35	030
293-060	播磨	蓮池小	坂本 翔	35	031
306-043	西宮	鳴尾小	大山時和	35	032
035-277	姫路	糸引小	高場風杜	35	033
318-073	川西	多田小	野田忠仁	35	034
349-009	加古川	氷丘南小	佐々木順一	35	035
321-065	三田	つつじが丘小	西本龍生	35	036
175-080	稲美	天満東小	長野徹平	35	037
350-029	西宮	広田小	井上翔太	35	038
077-189	伊丹	桜台小	小宮隆介	35	039
101-180	神戸	湊小	上木健明	35	040
165-292	神戸	藤原台小	花田徹平	35	041
190-085	神戸	松尾小	山下あき英	35	042
050-131	西宮	樋ノ口小	稲田悠人	35	043
113-057	姫路	城陽小	安積良依	35	044
055-094	神戸	名谷小	大辻悠斗	35	045
238-205	神戸	福住小	西山三雲	35	046

034-065 明石 大観小
 046-091 西宮 仁川学院小
 266-082 神戸 舞多聞小
 185-237 西宮 名塩小
 234-097 加古川 八幡小
 349-001 加古川 氷丘南小
 107-126 高砂 阿弥陀小
 070-453 明石 二見小
 050-167 西宮 上ヶ原小
 258-061 尼崎 小園小
 165-271 三田 すずかけ台小
 033-184 豊岡 日高小
 055-131 神戸 だいち小
 065-221 神戸 魚崎小
 293-044 稲美 母里小
 022-059 赤穂 高雄小
 175-085 加古川 別府西小
 251-218 豊岡 城崎小
 014-056 伊丹 稲野小
 318-105 川西 多田小
 101-170 神戸 泉台小
 134-013 尼崎 尼崎朝鮮初中級
 317-054 太子 太田小
 118-086 伊丹 神津小
 247-061 姫路 増位小
 349-004 加古川 氷丘南小
 175-072 稲美 天満東小
 057-038 宝塚 宝塚第一小
 289-094 神戸 魚崎小
 035-278 姫路 手柄小
 077-203 宝塚 丸橋小
 064-139 姫路 飾磨小
 153-075 姫路 糸引小
 054-205 神戸 井吹の丘小
 215-042 神戸 宮本小
 094-115 三木 緑が丘東小
 113-060 姫路 大塩小
 055-095 神戸 名谷小
 194-049 小野 市場小
 298-033 神戸 岩岡小
 101-134 神戸 下畑台小
 070-461 播磨 播磨南小
 271-102 神戸 出合小
 337-010 加古川 神野小
 185-235 西宮 東山台小
 231-034 神戸 つつじが丘小
 318-060 川西 清和台小

金山紘大
 吉岡優作
 藤田康太郎
 フェドロブ
 森田爽太郎
 高橋悠生
 小林 巧
 石田湧哩
 川田幸村
 堀江蒼琉
 森 幸輝
 大木本充優
 宮原蒼太
 瓜谷航太郎
 魚住慶至
 藪下夢翔
 井戸奏太
 早川智貴
 松川藏太
 山上 歩
 本田悠剛
 朴 世仁
 大野斗煌
 小関悠人
 森田朔空
 伏野壮太郎
 岡本桜志郎
 上本慎悟
 廣瀬爽偲
 松岡拓海
 菊池ライ
 三木勝海
 高吉隆稀
 杉山 漕
 東 大登
 竹田悠誠
 星野未来
 赤木風輝
 植田宗雅
 菅野哲多
 大久保泰智
 山本四葉
 山本眞生
 宮原翔晴
 久保拓己
 直 龍之介
 杉山春樹

ダニエル

35 047
 35 048
 35 049
 35 050
 35 051
 35 052
 35 053
 35 054
 35 055
 35 056
 35 057
 35 058
 35 059
 35 060
 35 061
 35 062
 35 063
 35 064
 35 065
 35 066
 35 067
 35 068
 35 069
 35 070
 35 071
 35 072
 35 073
 35 074
 35 075
 35 076
 35 077
 35 078
 35 079
 35 080
 35 081
 35 082
 35 083
 35 084
 35 085
 35 086
 35 087
 35 088
 35 089
 35 090
 35 091
 35 092
 35 093

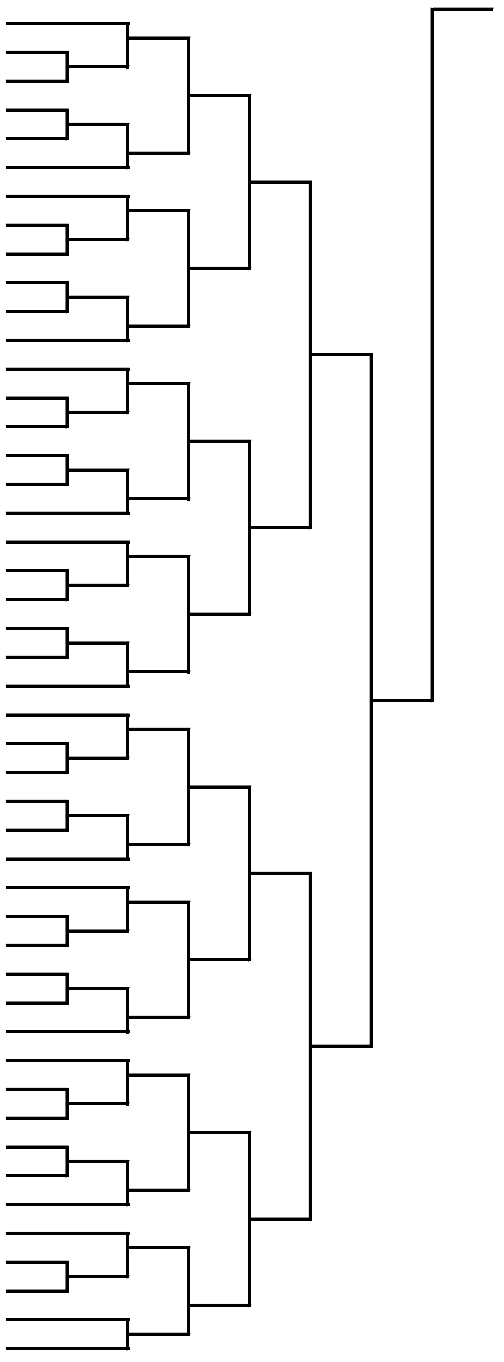


318-057	川西	清和台南小	岸本日向	36 001
273-115	宝塚	良元小	中田光駿	36 002
027-147	加古川	若宮小	中野孔亮	36 003
349-003	加古川	氷丘南小	岡田大雅	36 004
317-048	太子	太田小	加藤 颯	36 005
238-199	神戸	西灘小	熊野匠真	36 006
033-185	豊岡	府中小	森本悠斗	36 007
175-081	播磨	播磨西小	平磯良汰	36 008
306-049	西宮	小松小	大保涼太	36 009
234-098	加古川	野口北小	竹内 煌	36 010
231-029	神戸	つつじが丘小	岸 武斗	36 011
318-110	川西	多田東小	上原大和	36 012
242-023	加古川	川西小	星原優来	36 013
013-148	西宮	安井小	作野道瑠	36 014
101-122	神戸	舞子小	早瀬竜太郎	36 015
034-056	明石	林小	橋本大悟	36 016
165-264	西宮	北六甲台小	菅野晴心	36 017
153-060	加古川	氷丘小	畑 翔太郎	36 018
293-049	神戸	妙法寺小	阿部克哉	36 019
238-198	神戸	西灘小	鈴木玄夢	36 020
251-238	豊岡	五荘小	澤邊悠仁	36 021
289-084	神戸	魚崎小	岩倉 誠	36 022
064-133	姫路	広峰小	上山元希	36 023
329-010	養父	八鹿小	石上日向	36 024
065-201	神戸	港島学園小	竹間惟勇	36 025
203-222	姫路	白浜小	片岡 庵	36 026
298-029	加古川	鳩里小	神野真輝	36 027
029-168	神戸	雲中小	細川麗央	36 028
318-086	川西	多田小	辻 颯斗	36 029
229-072	宝塚	安倉北小	山下洋斗	36 030
317-049	太子	石海小	中谷斗真	36 031
107-099	高砂	米田小	佐藤透晏	36 032
167-107	神戸	西落合小	竹井柚希	36 033
033-198	豊岡	弘道小	武田航来	36 034
115-110	神戸	南落合小	世良彩翔	36 035
273-085	宝塚	良元小	鍛冶旺史朗	36 036
350-028	西宮	甲陽園小	桑田 武	36 037
022-078	赤穂	有年小	志水晴飛	36 038
190-095	神戸	桜の宮小	池本朝陽	36 039
318-094	川西	清和台南小	森岡祐伍	36 040
064-141	福崎	高岡小	山本康太	36 041
321-060	三田	三輪小	坂本悠輔	36 042
035-267	姫路	青山小	井上友生亜	36 043
034-062	明石	林小	松尾環人	36 044
046-085	神戸	板宿小	中本宇紀	36 045
231-033	神戸	つつじが丘小	吉原礼唯	36 046
238-192	神戸	稗田小	東 翔太郎	36 047

318-031 川西 明峰小
 034-069 神戸 長坂小
 115-101 神戸 若草小
 238-194 神戸 なぎさ小
 273-086 宝塚 良元小
 035-301 姫路 糸引小
 013-134 芦屋 宮川小
 161-075 加古川 平岡南小
 350-022 芦屋 精道小
 317-050 太子 石海小
 251-221 豊岡 豊岡小
 321-061 三田 あかしあ台小
 318-068 川西 多田小
 055-112 神戸 東町小
 153-062 加古川 野口南小
 113-058 高砂 阿弥陀小
 101-113 明石 花園小
 231-040 神戸 南落合小
 054-188 神戸 井吹東小
 077-200 伊丹 桜台小
 317-041 たつの 神部小
 064-143 姫路 手柄小
 096-061 神戸 花山小
 238-220 神戸 稗田小
 238-246 神戸 神戸中華同文小
 318-056 川西 多田小
 350-009 芦屋 山手小
 337-008 加古川 野口小
 260-059 尼崎 武庫東小
 029-153 神戸 雲中小
 033-180 豊岡 日高小
 289-095 神戸 魚崎小
 181-084 神戸 会下山小
 175-073 加古川 浜の宮小
 034-057 明石 林小
 273-077 宝塚 高司小
 122-089 西宮 浜脇小
 318-058 川西 けやき坂小
 317-057 太子 太田小
 238-212 神戸 六甲小
 190-098 明石 錦が丘小
 293-038 明石 沢池小
 251-185 朝来 大蔵小
 318-092 川西 多田東小
 065-227 神戸 港島学園小
 166-103 尼崎 わかば西小
 165-265 神戸 鹿の子台小

石澤育空
 奥重空人
 宮垣 穰
 山崎大輝
 和倉 翔
 加岳井駆
 端山太朗
 浜屋星斗
 伊藤慎一郎
 浦田太雅
 浮田青空
 山内空斗
 辻 湧斗
 小岸大和
 橋口龍聖
 高橋祐樹
 下山昂生
 湯浅遥星
 岩井実輝
 石井道駿
 船田勇志
 宮本 周
 中井誠之
 原田健汰
 盧 祐聖
 中村朔太朗
 武田波瑠
 小畑 陽
 赤井瑠太
 田山旺佑
 小田根 将
 奥田晴斗
 松田佑樹
 前田拓士
 佐々木 瞭
 遠藤玲於奈
 宇治 柁
 岸本夢志
 大野昊人
 平尾龍優
 乾 翔太
 浅野悠羽
 能 由都輝
 瀧本航貴
 楊 太陽
 川上愛翔
 巴 波矢斗

36 048
 36 049
 36 050
 36 051
 36 052
 36 053
 36 054
 36 055
 36 056
 36 057
 36 058
 36 059
 36 060
 36 061
 36 062
 36 063
 36 064
 36 065
 36 066
 36 067
 36 068
 36 069
 36 070
 36 071
 36 072
 36 073
 36 074
 36 075
 36 076
 36 077
 36 078
 36 079
 36 080
 36 081
 36 082
 36 083
 36 084
 36 085
 36 086
 36 087
 36 088
 36 089
 36 090
 36 091
 36 092
 36 093
 36 094



41 小学1年生女子組手競技

165-284	西宮	北六甲台小	金川花梨	41	001
054-228	神戸	井吹の丘小	吉川亜里	41	002
094-119	三木	緑が丘東小	岩本有希	41	003
185-344	尼崎	杭瀬小	豊川莉央	41	004
153-068	加古川	野口南小	岡田陽彩	41	005
115-154	神戸	舞多聞小	新矢梨乃	41	006
035-354	姫路	手柄小	藤原梨緒	41	007
057-056	宝塚	光明小	伊波茉莉	41	008
186-076	姫路	英賀保小	上川柚月	41	009
238-272	神戸	成徳小	福島早紀	41	010
185-352	伊丹	緑丘小	葛馬実桜	41	011
325-034	神戸	こうべ小	大槻瑠美	41	012
115-147	神戸	兵庫大開小	和佳沙百合	41	013
258-065	尼崎	園田小	山口 鈴	41	014
190-107	明石	錦が丘小	福岡琉心	41	015
281-093	神戸	唐櫃小	西向千珠	41	016
185-341	伊丹	桜台小	宮崎理歩子	41	017
291-024	福崎	八千種小	中塚心葉	41	018
035-350	姫路	高浜小	三木さつき	41	019
064-168	姫路	荒川小	畑中優那	41	020
122-099	神戸	千鳥が丘小	田野下 鈴	41	021
350-031	西宮	広田小	井上あかり	41	022
101-188	明石	大久保南小	曾田さくら	41	023
321-072	三田	藍小	水津柊世理	41	024
115-146	神戸	会下山小	伯川絆更	41	025
185-340	尼崎	難波の梅小	小上馬凜花	41	026
238-260	神戸	高羽小	木原優花	41	027
345-011	神戸	中央小	丹後 杏	41	028
293-055	明石	沢池小	浅野蘭愛	41	029
035-340	姫路	手柄小	中島千歩	41	030
054-227	神戸	井吹の丘小	杉山紗羅	41	031
186-077	姫路	英賀保小	三森愛珠	41	032

42 小学2年生女子組手競技

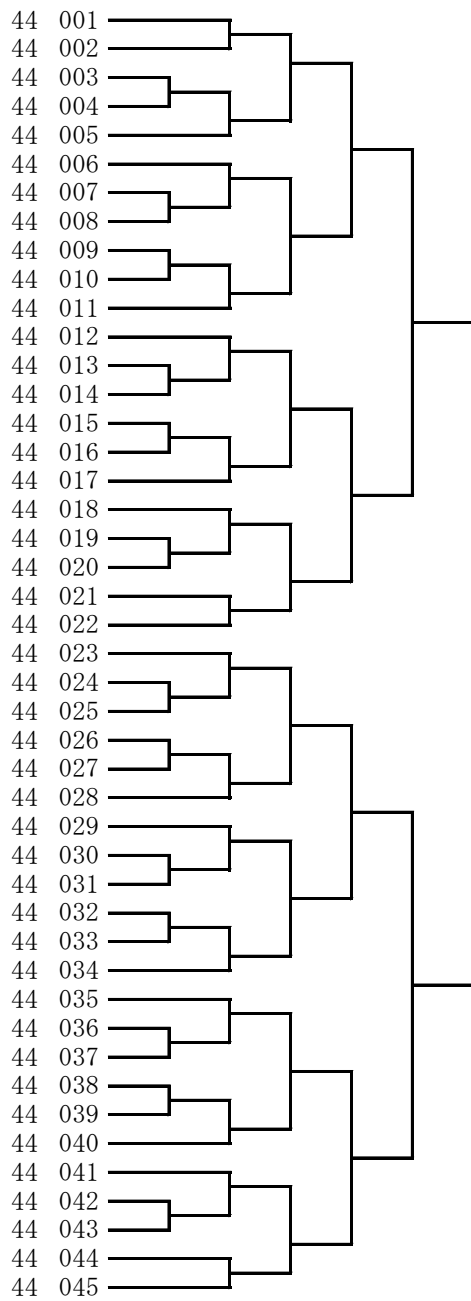
306-051	西宮	鳴尾小	大山恵和	42	001
055-117	神戸	東町小	大山愛友奈	42	002
165-295	西宮	北六甲台小	江上加里菜	42	003
346-008	神戸	成徳小	藤田夏望	42	004
153-071	加古川	別府西小	小林陽向	42	005
238-255	神戸	高羽小	近藤紗和	42	006
185-297	尼崎	浜小	丸水美琉	42	007
320-035	神戸	御影北小	家村瑞希	42	008
050-187	尼崎	立花西小	松下想奈	42	009
147-046	加古川	平岡南小	小西 柚	42	010
055-124	神戸	名谷小	中谷優七	42	011
258-057	尼崎	下坂部小	宮本心晴	42	012
065-232	神戸	魚崎小	福村葵生	42	013
101-190	神戸	西舞子小	中川璃紗	42	014
033-200	豊岡	日高小	吉田陽咲	42	015
165-301	西宮	北六甲台小	菅野桜子	42	016
321-047	三田	本庄小	井上 栞	42	017
273-110	宝塚	光明小	安藤こはる	42	018
057-055	宝塚	宝塚第一小	森本あかり	42	019
165-287	神戸	有野台小	松岡愛莉	42	020
273-113	宝塚	高司小	遠藤満里奈	42	021
046-097	神戸	板宿小	江川市華	42	022
306-070	西宮	南甲子園小	川村有咲	42	023
050-154	西宮	樋ノ口小	松本琉花	42	024
055-126	神戸	だいち小	重森伊緒里	42	025
238-257	神戸	稗田小	辻 夏希	42	026
057-058	宝塚	西山小	秋山真利奈	42	027
055-118	神戸	小東山小	森 美糸	42	028
134-016	百合学院	学院小	山口寧々	42	029
321-048	三田	つつじが丘小	山本奈美	42	030
101-191	神戸	泉台小	本田愛結	42	031
064-160	姫路	手柄小	田中 恵	42	032
238-259	神戸	西郷小	南波優希	42	033
065-231	神戸	港島学園小	楊 向日葵	42	034
165-288	西宮	山口小	濱田美緒奈	42	035
203-241	姫路	白浜小	藤田塾瑠	42	036

273-105	宝塚	光明小	安藤なのは
217-062	神戸	多井畑小	大山花れん
185-281	尼崎	下坂部小	安田彩乃
312-007	神戸	東舞子小	今永もも
101-174	明石	沢池小	蓮池 楓
118-076	伊丹	伊丹小	渡邊 万尋
014-060	伊丹	稲野小	松川恵美
238-234	神戸	神戸海星女子学院小	戸山奈津
046-090	神戸	蓮池小	中安絢香
065-230	神戸	魚崎小	瓜谷奏音
321-041	三田	藍小	一 陽葵
251-237	豊岡	豊岡小	勝川さゆり
088-101	姫路	高岡西小	矢部心花
289-138	神戸	住吉小	山本莉暖
057-045	宝塚	西山小	本井真里奈
096-077	神戸	小束山小	原田莉子
293-054	明石	沢池小	浅野梨愛
035-310	姫路	飾磨小	矢羽野さくら
350-025	西宮	甲陽園小	沖野光祇
165-305	神戸	大池小	須崎祐風
295-099	神戸	桂木小	大前悠比
318-100	宝塚	雲雀丘学園小	王 雨溪
120-104	神戸	宮川小	岡田瑚桜
238-235	神戸	高羽小	宗定佳希
243-058	西宮	用海小	上田美咲
064-153	姫路	荒川小	有田こころ
022-075	赤穂	坂越小	三村真央
064-147	姫路	広峰小	上山花蓮
318-102	川西	桜が丘小	小谷陽咲
035-313	姫路	津田小	岡本萌香
167-110	明石	花園小	中尾真依子
101-177	神戸	桂木小	馬淵玲奈
096-078	神戸	小束山小	吉田 優
113-054	高砂	阿弥陀小	田井愛雅
238-254	神戸	六甲小	高橋佐弥
165-289	神戸	有野台小	岩田楓花
293-039	稲美	母里小	魚住 凌
065-242	神戸	魚崎小	丸木仁胡
289-142	西宮	甲陽園小	羽柴空良
064-159	姫路	荒川小	山本 鈴
115-144	神戸	舞多聞小	中野和葉
238-232	神戸	福住小	西山紡生
101-192	明石	沢池小	井手泉稀
065-244	神戸	御影小	上野藍莉
331-046	川西	桜が丘小	谷口心咲
050-172	西宮	甲子園浜小	藤原陽葵
046-088	神戸	板宿小	片岡虹心
320-030	神戸	御影北小	加治朋華
350-016	西宮	苦楽園小	森本千貴
289-139	神戸	魚崎小	田渕花音
057-052	宝塚	宝塚第一小	吉田帆里
190-094	神戸	桜の宮小	池本 晃

43 001	
43 002	
43 003	
43 004	
43 005	
43 006	
43 007	
43 008	
43 009	
43 010	
43 011	
43 012	
43 013	
43 014	
43 015	
43 016	
43 017	
43 018	
43 019	
43 020	
43 021	
43 022	
43 023	
43 024	
43 025	
43 026	
43 027	
43 028	
43 029	
43 030	
43 031	
43 032	
43 033	
43 034	
43 035	
43 036	
43 037	
43 038	
43 039	
43 040	
43 041	
43 042	
43 043	
43 044	
43 045	
43 046	
43 047	
43 048	
43 049	
43 050	
43 051	
43 052	

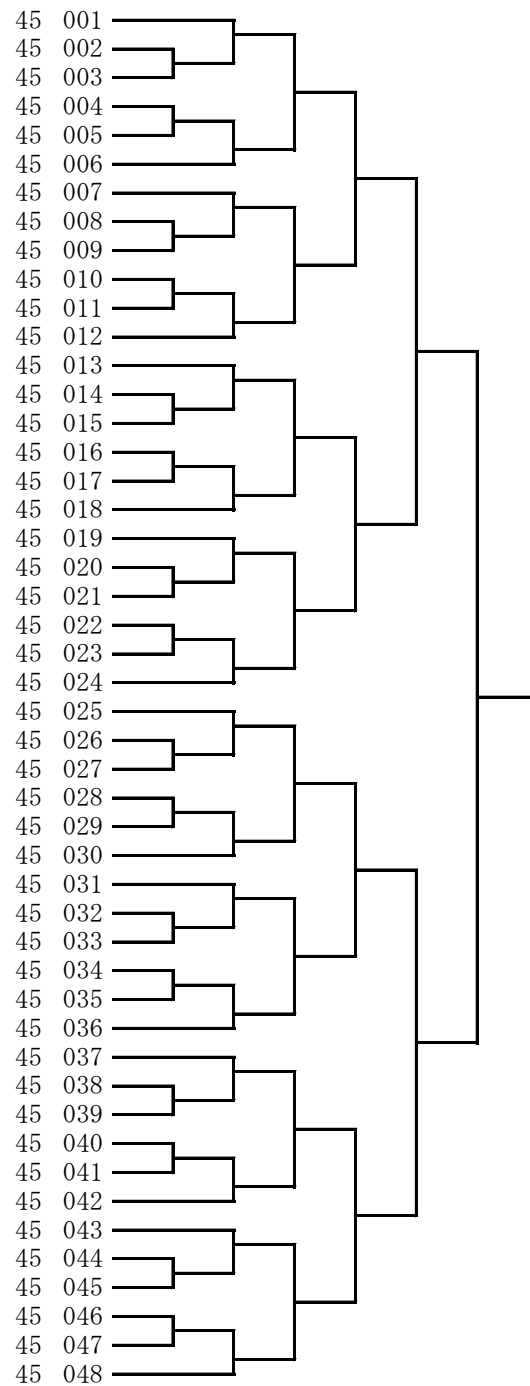
298-021 神戸 井吹西小
 238-231 神戸 高羽小
 251-214 神戸 霞ヶ丘小
 318-098 川西 けやき坂小
 147-048 加古川 平岡南小
 325-033 神戸 こうべ小
 094-114 三木 別所小
 350-024 西宮 広田小
 321-038 三田 つつじが丘小
 351-010 神戸 だいち小
 286-076 三田 藍小
 238-229 神戸 西灘小
 251-215 神戸 塩屋小
 115-118 神戸 夢野の丘小
 035-317 姫路 糸引小
 186-080 姫路 英賀保小
 289-105 神戸 摩耶小
 153-064 加古川 氷丘小
 064-156 姫路 荒川小
 165-298 神戸 西山小
 293-041 加古川 加古川小
 203-240 姫路 余部小
 203-237 姫路 高浜小
 035-298 姫路 手柄小
 101-172 明石 錦浦小
 321-040 三田 三田小
 289-118 神戸 魚崎小
 251-241 神戸 千代が丘小
 238-223 神戸 稗田小
 094-104 明石 山手小
 054-212 神戸 木津小
 064-148 姫路 手柄小
 349-010 加古川 氷丘南小
 147-042 加古川 平岡北小
 186-079 姫路 英賀保小
 107-114 加古川 平岡北小
 289-119 神戸 魚崎小
 281-087 神戸 唐櫃小
 247-062 姫路 東小
 238-241 神戸 成徳小
 251-216 朝来 大蔵小
 029-176 神戸 雲中小
 318-064 宝塚 長尾小
 351-005 神戸 若宮小
 203-236 姫路 糸引小

河野愛華
 木原心優
 田中逢稀
 中畑七海
 撰梅響希
 山崎優菜
 大橋羅夢
 亀岡きらな
 山口凛々花
 西澤小雪
 赤井日向子
 新井圭愛
 玉垣汐音
 村上華蓮
 金川莉子
 橋本桜音
 和泉凛香
 橋本桃花
 會町陽花
 藤谷心詩
 小泉咲百合
 河田乙芭
 田中心和
 中島彩帆
 吉岡千夏
 江口季織
 奥田那奈
 入江紅羽
 原田ほのか
 豊福一葉
 久保田蒼羅
 田中里奈
 高橋一心
 北浦佑莉
 栗栖結虹
 永友海心
 奥田莉奈
 西向結珠
 宮田桃果
 福島理子
 能 心郁
 田山末莉
 矢吹栞里
 佐藤心咲
 松野恵那



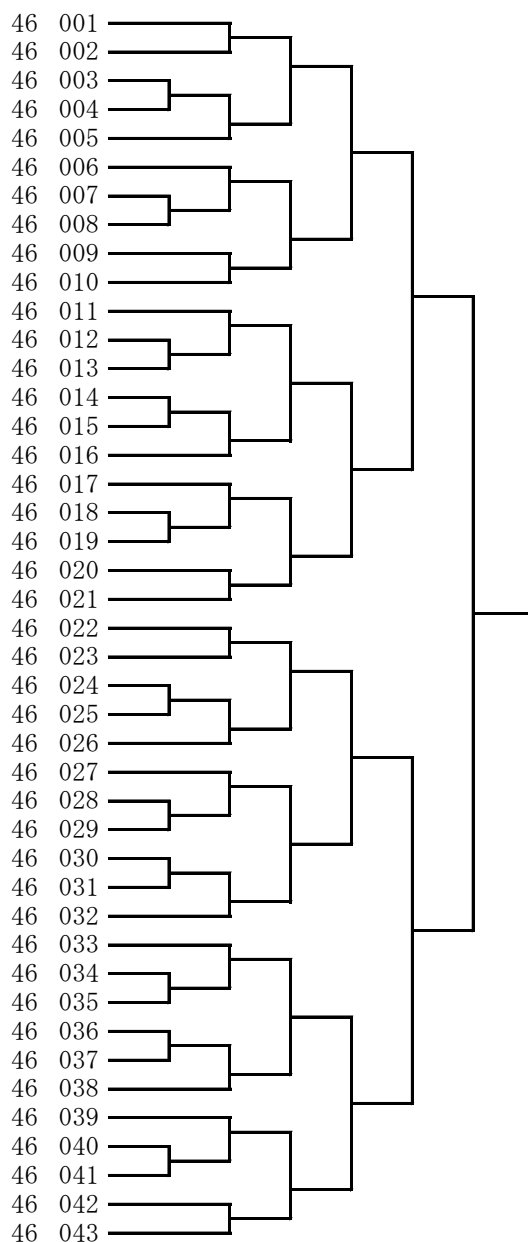
101-132 神戸 小部小
 317-044 姫路 大津茂小
 234-103 加古川 野口北小
 054-211 神戸 桜が丘小
 238-203 神戸 西郷小
 190-097 明石 錦が丘小
 350-030 西宮 樋ノ口小
 033-177 豊岡 日高小
 229-068 宝塚 安倉北小
 034-067 明石 明石小
 325-018 明石 林小
 057-037 宝塚 宝塚第一小
 289-100 神戸 高羽小
 055-128 神戸 だいち小
 022-088 赤穂 尾崎小
 077-210 尼崎 武庫北小
 107-125 加古川 尾上小
 190-106 神戸 長田南小
 153-079 加古川 野口南小
 185-346 尼崎 下坂部小
 122-092 神戸 下畑台小
 101-131 神戸 小部小
 186-062 姫路 英賀保小
 134-012 尼崎 潮小
 243-054 神戸 神の谷小
 057-053 宝塚 西山小
 147-034 加古川 平岡北小
 022-066 赤穂 尾崎小
 054-194 神戸 桜が丘小
 046-095 神戸 五位の池小
 153-074 加古川 別府西小
 101-119 明石 朝霧小
 289-112 神戸 魚崎小
 238-261 神戸 長田小
 317-055 太子 石海小
 251-205 神戸 本多聞小
 153-073 加古川 別府西小
 101-126 明石 人丸小
 107-115 高砂 米田小
 289-092 神戸 魚崎小
 298-032 神戸 岩岡小
 317-056 太子 石海小
 055-111 神戸 小束山小
 350-023 西宮 上ヶ原南小
 331-022 川西 桜が丘小
 064-140 姫路 飾磨小
 260-067 尼崎 武庫東小
 190-079 明石 錦が丘小

丸山ちひろ
 井上愛咲陽
 竹内碧実
 垣本咲優
 山田夏帆
 宮崎凜音
 柳 陽菜
 吉田陽香
 古門万奈
 岸下凜俐
 生嶋友結
 森本こころ
 生田夢羽
 大野愛果
 小川莓実
 宮本百桃
 河本 鼓
 呉川花音
 田中来夢
 森 心結
 赤松いさな
 相馬 葵
 高見咲花
 中杉心寧
 森 麻衣佳
 木戸小晴
 北浦芽依
 藤田芽依
 山口桜稀
 鳥井彩音
 北山愛華
 吉川奈那
 水津和奏
 大塚羽菜
 牧村采奏
 藤野心彩
 田中麻鈴
 橘 未紗
 平井桜莉
 岩倉麗華
 笹尾成星
 田淵紺那
 森 唯稀
 廣瀬 凜
 小寺珠鈴
 清水芽生
 吉池毳羽
 福岡瑚心



057-034 宝塚 宝塚小
 194-048 小野 下東条小
 234-094 加古川 野口北小
 101-155 明石 沢池小
 083-064 姫路 白鷺小
 306-045 西宮 鳴尾小
 120-091 神戸 ひよどり台小
 289-141 神戸 成徳小
 288-056 丹波 中央小
 321-012 三田 つつじが丘小
 349-008 高砂 伊保小
 054-202 神戸 木津小
 331-041 川西 桜が丘小
 101-153 明石 沢池小
 014-064 伊丹 稲野小
 203-234 姫路 白浜小
 317-045 太子 龍田小
 113-051 姫路 別所小
 238-195 神戸 摩耶小
 293-047 加古川 尾上小
 088-093 姫路 高岡小
 101-109 神戸 舞子小
 203-220 太子 斑鳩小
 238-211 神戸 御影北小
 057-028 宝塚 末広小
 050-127 西宮 西宮浜小
 060-156 尼崎 園和小
 321-062 宝塚 西谷小
 113-052 高砂 阿弥陀小
 083-066 姫路 野里小
 293-048 神戸 蓮池小
 120-097 神戸 宮川小
 054-184 神戸 井吹の丘小
 018-082 神戸 本庄小
 029-151 神戸 雲中小
 057-051 宝塚 宝塚第一小
 100-011 宍粟 千種小
 331-021 川西 明峰小
 266-084 神戸 糺台小
 147-035 加古川 野口南小
 167-105 神戸 西須磨小
 349-002 加古川 氷丘南小
 318-043 川西 けやき坂小

生原真琴
 五島梨愛
 島田彩夢
 橋本和美
 吉田望愛
 東野菜奈美
 谷村沙耶
 山形百花
 奥野りん子
 山出美南
 瀧 美音奈
 久保田美羅
 早瀬玲菜
 蓮池佳暖
 武田眞歩
 黒田夢乃
 森川梨桜
 高田歩果
 竹森向日葵
 渡辺仁美
 橋本彩純
 岡井結唯
 筑紫優惟
 中村柚葉
 仲村華奈
 福井 凜
 北平 櫻
 今中心彩
 田井舞優
 黒田琴里
 青木仁奈
 岡田璃音
 富松芽生
 端山桜子
 山崎咲奈
 吉田菊莉
 河谷菜々
 菅田奈央
 増井美月
 戌亥心音
 森脇八千秀
 苧木心愛
 木村心優



064-129	姫路	飾磨中部中	三木龍馬	51 001
251-194	神戸	塩屋中	玉垣都義	51 002
289-097	神戸	本山南中	白田崇太郎	51 003
243-045	西宮	真砂中	小林龍世	51 004
298-031	神戸	岩岡中	笹尾 拍	51 005
331-024	川西	明峰中	山中悠生	51 006
234-100	加古川	山手中	森田晴大	51 007
181-081	神戸	湊翔楠中	南 瑛人	51 008
258-066	尼崎	小園中	高辻時景	51 009
050-125	伊丹	松崎中	岡 拓弥	51 010
101-092	明石	朝霧中	吉川幸利	51 011
035-273	姫路	大白書中	松嶋駿季	51 012
203-244	姫路	大津中	堺 優空	51 013
076-040	豊岡	日高東中	手塚 翔	51 014
260-063	尼崎	武庫東中	吉池獅風	51 015
266-068	神戸	櫛谷中	若松卓真	51 016
113-039	大阪学芸高附属中		竹内廉人	51 017
064-138	姫路	山陽中	吉田 陽	51 018
246-055	姫路	豊富中	山本陽斗	51 019
101-165	神戸	湊翔楠中	西岡颯大	51 020
349-007	高砂	竜山中	瀧 琉輝	51 021
286-042	三田	藍中	岡本展治	51 022
348-006	神戸	長峰中	今榮 救	51 023
094-105	三木	三木東中	米村 蓮	51 024
064-136	姫路	山陽中	本山稜都	51 025
260-058	尼崎	武庫東中	花田神輝	51 026
291-021	姫路	香寺中	西川大悟	51 027
251-222	神戸	井吹台中	松本悠聖	51 028
289-076	神戸	本山南中	梁川凜太郎	51 029
057-021	宝塚	光が丘中	森本凜太郎	51 030
050-132	西宮	西宮浜中	宮原鉄生	51 031
317-026	たつの	龍野西中	坂本武蔵	51 032
234-093	加古川	氷丘中	糟谷琉晟	51 033
243-059	西宮	真砂中	橋本瑛輝	51 034
203-232	姫路	灘中	谷口慶太	51 035
100-007	宍粟	千種中	越岨大和	51 036
165-246	西宮	塩瀬中	久後大樹	51 037

055-103	神戸	飛松中	原田 倭	52 001
293-051	神戸	駒ヶ林中	南 颯太	52 002
273-066	神戸	六甲学院中	外波山泰地	52 003
064-135	姫路	山陽中	畑中暁斗	52 004
035-225	姫路	琴陵中	橋本巧望	52 005
113-045	姫路	東中	中野由翔	52 006
251-203	神戸	滝川第二中	岡田悠大	52 007
318-083	大阪	履正社学園豊中中	藪内結仁	52 008
101-193	神戸	西代中	古川龍星	52 009
033-157	豊岡	出石中	稲垣虎太郎	52 010
185-189	清風学園中		前埜恭士	52 011
022-087	赤穂	赤穂東中	小川拓海	52 012
065-239	神戸	港島学園中	西庄智保	52 013
054-192	神戸	井吹台中	岩井夏輝	52 014
321-021	三田	八景中	西山優那	52 015
096-062	神戸	太山寺中	宮野亘右	52 016
055-102	神戸	太田中	加藤勇氣	52 017
347-003	神戸	向洋中	角田和也	52 018
271-077	神戸	玉津中	福元 陽	52 019

286-019	丹波	柏原中	大槻瑛士	53 001
165-236	三田	三田学園中	森 大輝	53 002
318-010	川西	多田中	鶴見海青	53 003
046-079	西宮	浜脇中	杉田真起	53 004
302-018	明石	二見中	尾上希夢	53 005
064-124	姫路	飾磨中部中	三木琢海	53 006
298-017	加古川	加古川中	橋本颯太	53 007

61 中学1年生女子形競技

050-116	西宮	上ヶ原中	土井花蓮	61 001
035-284	姫路	山陽中	穴田理恋	61 002
289-074	神戸	魚崎中	田所穂乃	61 003
060-112	尼崎	小園中	米花葉菜	61 004
101-178	神戸	舞子中	岡田彩音	61 005
054-193	神戸	桜が丘中	山口桜尋	61 006
190-113	高砂	鹿嶋中	西村桜花	61 007
284-030	尼崎	小田中	柴田舞夢	61 008
289-113	神戸	本山中	中釜悠希	61 009
190-086	神戸	白川台中	山下はる薫	61 010
203-231	姫路	灘中	松野桃和	61 011
284-022	尼崎	成良中	丸山弥佳	61 012
318-046	川西	多田中	野田優花	61 013
518-301	姫路	東洋大学附属姫路中	早柏日真莉	61 014
107-130	高砂	鹿島中	小林杏那	61 015
350-006	西宮	上ヶ原中	田中優芽	61 016
251-173	朝来	和田山中	本條雪華	61 017
055-125	神戸	太田中	大野優羽	61 018
101-171	明石	大久保中	中山愛羅	61 019
284-016	尼崎	成良中	内田小春	61 020
289-099	神戸	魚崎中	水津初音	61 021
318-025	宝塚	南ひばりガ丘中	中西 玲	61 022
050-133	西宮	西宮浜中	阪本らむ	61 023
260-057	尼崎	常陽中	藤本紗吏	61 024
515-301	神戸	夙川学院中	野田希咲	61 025
289-081	神戸	本山南中	折野来菜	61 026
190-093	神戸	神陵台中	上出亜矢那	61 027
209-088	神戸	須佐野中	富田優稀	61 028
185-210	西宮	塩瀬中	仲石千春	61 029
318-074	川西	明峰中	香川暖和	61 030
101-114	明石	魚住中	田口侑菜	61 031
050-142	西宮	甲武中	中野真優	61 032
203-217	太子	太子東中	勝原里桜	61 033

62 中学2年生女子形競技

190-078	明石	魚住東中	福岡夢心	62 001
318-061	川西	多田中	上原千明	62 002
060-154	尼崎	園田東中	土井心呂	62 003
147-038	加古川	平岡南中	小西 杏	62 004
054-148	神戸	井吹台中	富松生悠	62 005
347-002	神戸	向洋中	古賀彩華	62 006
203-209	姫路	灘中	棕本珠音	62 007
054-196	神戸	井吹台中	藤城幸歩	62 008
325-021	神戸	神戸生田中	今富花怜	62 009
064-126	姫路	山陽中	上村結香	62 010
050-104	西宮	瓦木中	世古陽菜里	62 011
203-233	姫路	灘中	黒田愛乃	62 012
134-003	尼崎	日新中	小西舞依	62 013
014-048	伊丹	西中	木下桃子	62 014
306-028	伊丹	東中	山根紫苑	62 015
065-185	神戸	港島学園中	竹間音藍	62 016
147-032	加古川	平岡南中	高橋葵衣	62 017
224-030	太子	太子東中	足立莉菜	62 018
054-149	神戸	井吹台中	東條愛莉	62 019
060-151	尼崎	園田東中	小泉もも	62 020
175-088	加古川	平岡中	伊藤莉奈	62 021
088-092	姫路	高丘中	矢部梨々子	62 022

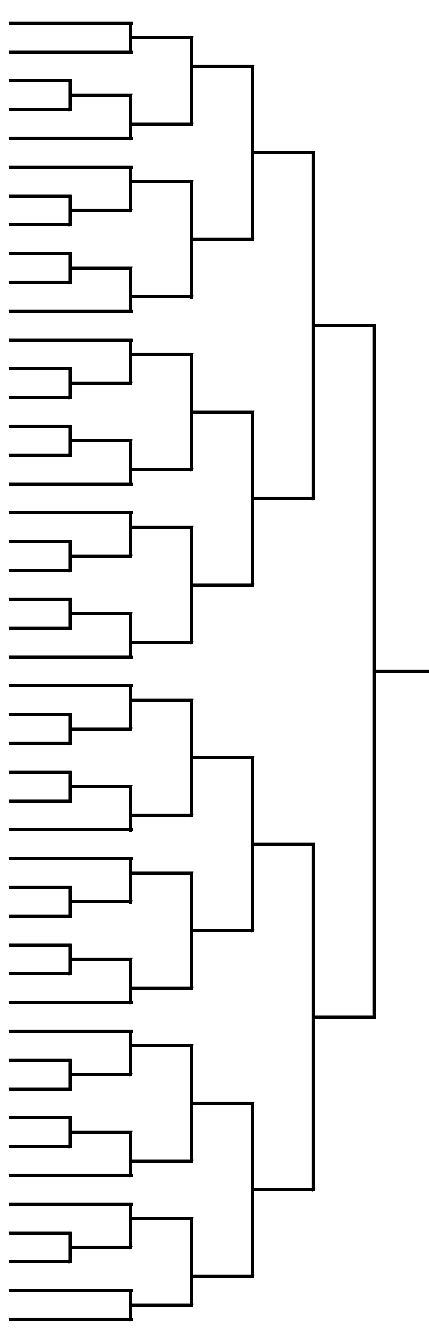
63 中学3年生女子形競技

518-101	姫路	東洋大学附属姫路中	楠本雛乃	63 001
190-096	神戸	桜の宮中	池本日和	63 002
289-057	神戸	魚崎中	寺井梨奈	63 003
234-101	加古川	平岡南中	藤本菜々子	63 004
271-065	神戸	玉津中	福元 滯	63 005
318-013	川西	多田中	滝沢真奈海	63 006
153-044	加古川	中部中	立花怜紀愛	63 007
350-026	宝塚	小林聖心女子学院中	岡谷美音	63 008
289-101	神戸	鷹匠中	生田 恋	63 009
185-194	尼崎	小園中	林崎美月	63 010

113-039 大阪学芸高附属中
 064-138 姫路 山陽中
 153-076 姫路 灘中
 100-007 宍粟 千種中
 289-091 神戸 魚崎中
 022-046 赤穂 赤穂東中
 266-068 神戸 櫛谷中
 101-101 神戸 小部中
 260-063 尼崎 武庫東中
 243-045 西宮 真砂中
 298-031 神戸 岩岡中
 101-165 神戸 湊翔楠中
 050-125 伊丹 松崎中
 166-106 尼崎 大庄中
 251-194 神戸 塩屋中
 209-098 神戸 長田中
 286-042 三田 藍中
 064-136 姫路 山陽中
 331-016 川西 川西中
 203-244 姫路 大津中
 234-100 加古川 山手中
 289-076 神戸 本山南中
 076-041 豊岡 日高東中
 289-097 神戸 本山南中
 166-105 尼崎 大庄中
 266-078 神戸 井吹台中
 064-129 姫路 飾磨中部中
 317-026 たつの 龍野西中
 234-093 加古川 氷丘中
 027-139 加古川 加古川中
 318-055 川西 多田中
 185-252 西宮 苦楽園中
 349-007 高砂 竜山中
 175-086 加古川 綾南中
 203-232 姫路 灘中
 331-049 川西 川西中
 057-021 宝塚 光が丘中
 243-059 西宮 真砂中
 181-081 神戸 湊翔楠中
 166-104 尼崎 大庄中
 271-103 神戸 玉津中
 153-080 加古川 中部中
 298-018 加古川 加古川中
 258-052 尼崎 小園中
 165-246 西宮 塩瀬中
 101-091 神戸 太山寺中

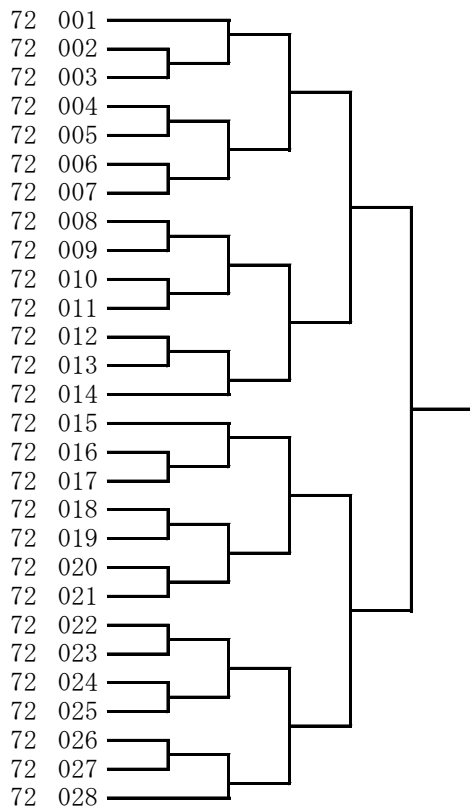
竹内廉人
 吉田 陽
 高吉陽太
 越岨大和
 江見直哉
 入潮都麦
 若松卓真
 丸山大輔
 吉池獅風
 小林龍世
 笹尾 拍
 西岡颯大
 岡 拓弥
 渡壁光矢
 玉垣都義
 生駒龍斗
 岡本展治
 本山稜都
 馬場俊丞
 堺 優空
 森田晴大
 梁川凜太郎
 谷口竜之介
 白田崇太郎
 宮崎勝喜
 石井璃玖斗
 三木龍馬
 坂本武蔵
 糟谷琉晷
 木築飛勇
 佐々木陽翔
 吉田涼太郎
 瀧 琉輝亜
 後藤優介
 谷口慶太
 岩本大陽
 森本凜太郎
 橋本瑛輝
 南 瑛人
 泉田蒼二郎
 渡辺侑汰
 田中空輝
 橋本幹太
 村上怜央
 久後大樹
 阪井将太

71 001
 71 002
 71 003
 71 004
 71 005
 71 006
 71 007
 71 008
 71 009
 71 010
 71 011
 71 012
 71 013
 71 014
 71 015
 71 016
 71 017
 71 018
 71 019
 71 020
 71 021
 71 022
 71 023
 71 024
 71 025
 71 026
 71 027
 71 028
 71 029
 71 030
 71 031
 71 032
 71 033
 71 034
 71 035
 71 036
 71 037
 71 038
 71 039
 71 040
 71 041
 71 042
 71 043
 71 044
 71 045
 71 046



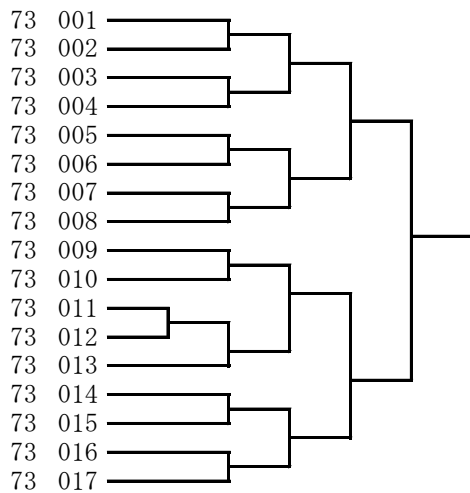
72 中学2年生男子組手競技

029-137	大阪	浪速中	田山連太郎
115-114	神戸	夢野中	松田颯汰
273-073	宝塚	高司中	寺下 列
113-041	姫路	東中	廣畑志有
318-083	大阪	履正社学園豊中中	藪内結仁
175-076	加古川	浜の宮中	前田日士
064-134	姫路	高丘中	高野隆慈
101-141	神戸	湊翔楠中	畑本琉希
321-016	三田	藍中	岩本陽輝
271-077	神戸	玉津中	福元 陽
115-095	神戸	夢野中	村上秀太
293-051	神戸	駒ヶ林中	南 颯太
065-239	神戸	港島学園中	西庄智保
054-192	神戸	井吹台中	岩井夏輝
046-080	神戸	友が丘中	石山翔吾
115-086	神戸	夢野中	岡野瑞樹
055-103	神戸	飛松中	原田 倭
175-089	加古川	加古川中	谷口大和
186-053	姫路	飾磨西中	高見 仁
101-193	神戸	西代中	古川龍星
029-167	神戸	葺合中	細川翔夢
273-068	宝塚	高司中	森里圭太
035-225	姫路	琴陵中	橋本巧望
064-135	姫路	山陽中	畑中暁斗
312-005	神戸	本山中	田中真之介
033-157	豊岡	出石中	稲垣虎太郎
238-262	神戸	高取台中	大塚優翔
318-011	宝塚	雲雀丘学園中	矢吹 彪



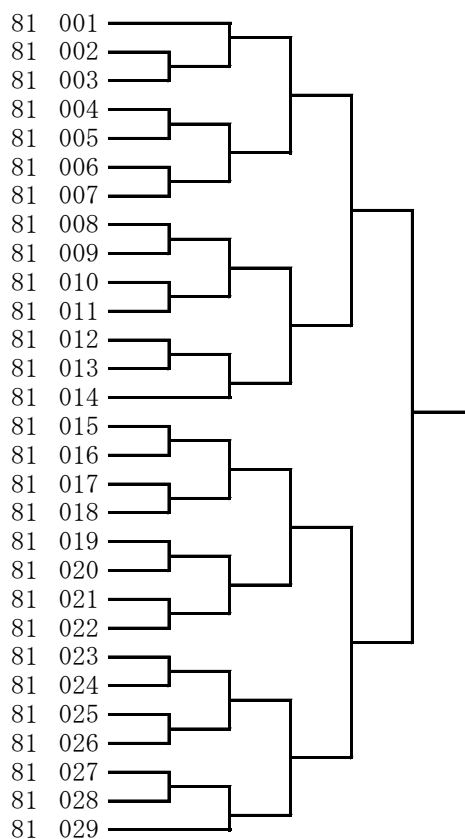
73 中学3年生男子組手競技

101-090	大阪	浪速中	松本哲治
165-236	三田	三田学園中	森 大輝
166-091	尼崎	大庄中	西川大雅
175-064	播磨	播磨南中	平磯友基
064-122	姫路	山陽中	田中遥晴
318-009	川西	多田中	別宮琉生
134-004	尼崎	立花中	星野竜輝
166-097	尼崎	大庄中	吉田 楽
166-100	尼崎	大庄中	泉田 悠
064-124	姫路	飾磨中部中	三木琢海
185-182	尼崎	小田中	中川愛翔
046-079	西宮	浜脇中	杉田真起
234-089	加古川	陵南中	島田翔世
337-006	加古川	氷丘中	重山一弥
318-010	川西	多田中	鶴見海青
229-069	宝塚	長尾中	古門聖貴
134-009	尼崎	大成中	中杉 奏



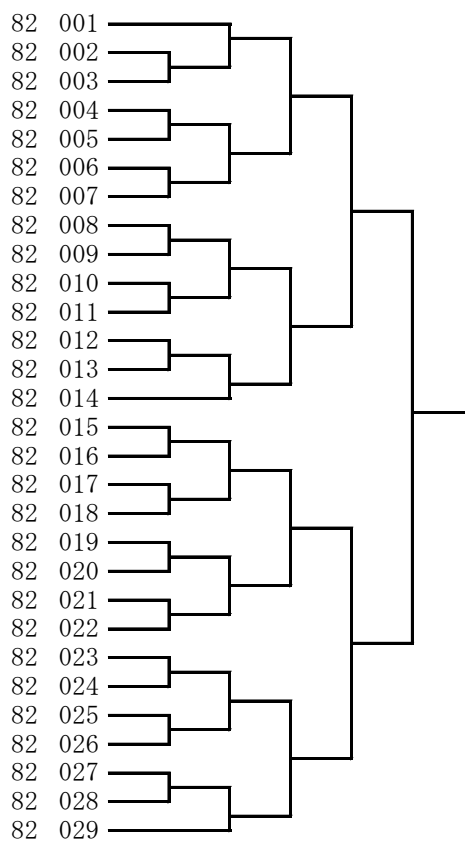
81 中学1年生女子組手競技

351-003	大阪	大阪学芸高等学校附属中	上田美優
515-302	神戸	夙川学院中	横田真優
271-099	神戸	玉津中	竹安沙織
518-301	姫路	東洋大学附属姫路中	早粕日真莉
190-113	高砂	鹿嶋中	西村桜花
289-099	神戸	魚崎中	水津初音
318-046	川西	多田中	野田優花
284-030	尼崎	小田中	柴田舞夢
209-095	神戸	長田中	北村仁唯奈
515-303	神戸	夙川学院中	西面帆乃香
289-081	神戸	本山南中	折野来菜
107-130	高砂	鹿島中	小林杏那
203-231	姫路	灘中	松野桃和
251-173	朝来	和田山中	本條雪華
022-057	赤穂	坂越中	三村天翔
515-301	神戸	夙川学院中	野田希咲
289-074	神戸	魚崎中	田所穂乃
054-193	神戸	桜が丘中	山口桜尋
035-284	姫路	山陽中	穴田理恋
029-175	神戸	住吉中	横山結衣
266-055	神戸	玉津中	玉利さくら
318-025	宝塚	南ひばりガ丘中	中西 玲
203-217	太子	太子東中	勝原里桜
101-171	明石	大久保中	中山愛羅
289-113	神戸	本山中	中釜悠希
190-093	神戸	神陵台中	上出亜矢那
331-030	川西	川西中	宮崎若奈
284-022	尼崎	成良中	丸山弥佳
229-063	宝塚	長尾中	古門万桜



82 中学2年生女子組手競技

203-233	姫路	灘中	黒田愛乃
224-030	太子	太子東中	足立莉菜
318-061	川西	多田中	上原千明
054-196	神戸	井吹台中	藤城幸歩
065-185	神戸	港島学園中	竹間音藍
018-081	神戸	本庄中	端山 蒼
147-038	加古川	平岡南中	小西 杏
120-075	神戸	西代中	坂本真子
081-097	神戸	垂水中	田畑楓音
054-149	神戸	井吹台中	東條愛莉
014-062	伊丹	東中	夏川結羽
190-078	明石	魚住東中	福岡夢心
291-019	姫路	東中	白石夏季
288-051	丹波	柏原中	田中祐輝
147-032	加古川	平岡南中	高橋葵衣
014-048	伊丹	西中	木下桃子
050-104	西宮	瓦木中	世古陽菜里
306-028	伊丹	東中	山根紫苑
107-131	加古川	平岡南中	堀口結菜
350-027	西宮	甲武中	青山 和
088-092	姫路	高丘中	矢部梨々子
251-167	豊岡	豊岡北中	葉狩彩名
325-021	神戸	神戸生田中	今富花怜
175-068	加古川	平岡中	日高優音
064-126	姫路	山陽中	上村結香
318-048	大阪	大阪学芸高校附属中	宮尾早絵
203-209	姫路	灘中	椋本珠音
288-052	丹波	市島中	荻野百花
054-148	神戸	井吹台中	富松生悠



035-209	福崎	福崎西中	小西風羽
289-082	神戸	本山南中	折野歩菜
518-101	姫路	東洋大学附属姫路中	楠本雛乃
289-101	神戸	鷹匠中	生田 恋
029-174	神戸	住吉中	横山結花
289-057	神戸	魚崎中	寺井梨奈
234-101	加古川	平岡南中	藤本菜々子
318-013	川西	多田中	滝沢真奈海
153-044	加古川	中部中	立花怜紀愛
271-065	神戸	玉津中	福元 滢
190-096	神戸	桜の宮中	池本日和

