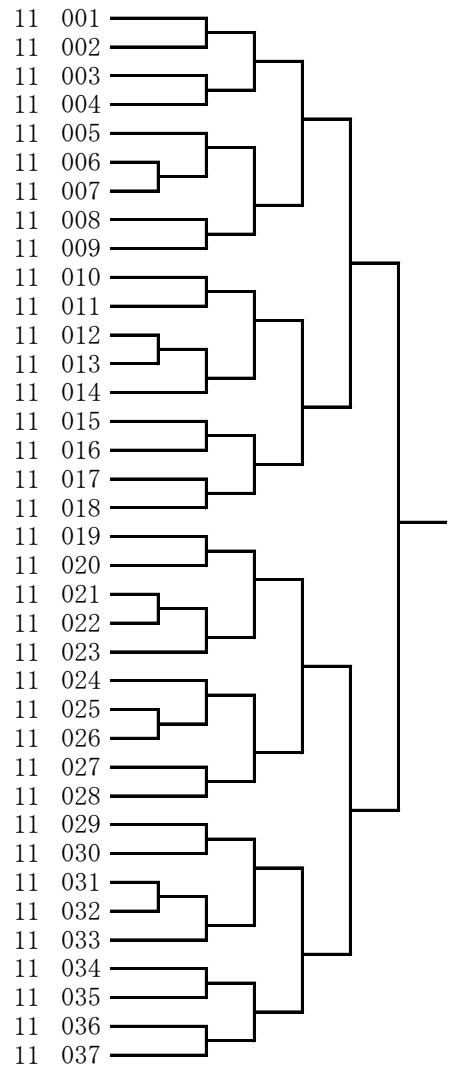


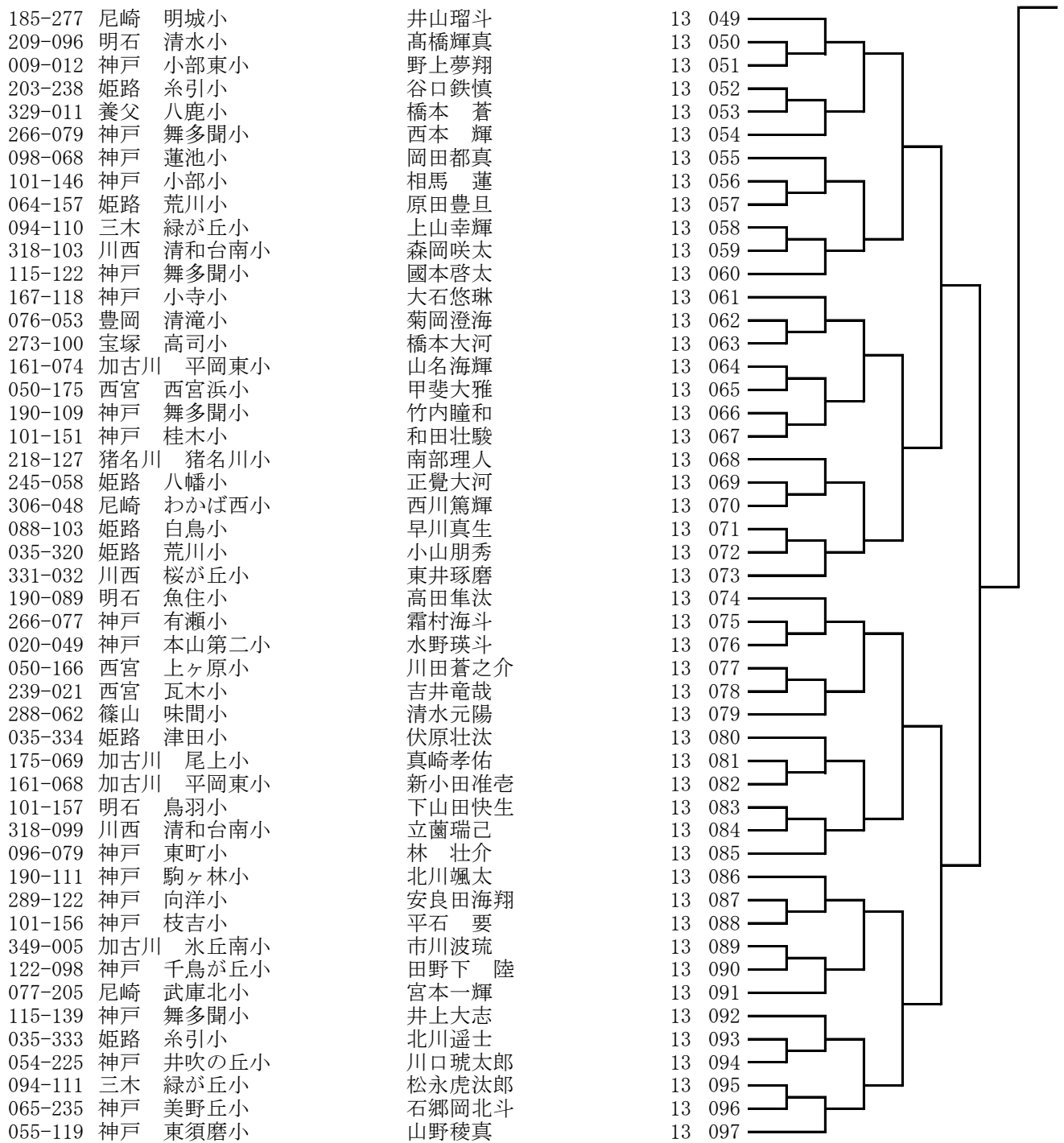
153-070 加古川 氷丘小  
 190-108 神戸 井吹東小  
 055-133 神戸 東町小  
 035-339 姫路 糸引小  
 077-213 伊丹 花里小  
 217-065 神戸 白川小  
 318-107 川西 多田小  
 266-083 神戸 名谷小  
 115-152 神戸 舞多聞小  
 050-168 西宮 苦楽園小  
 022-095 赤穂 御崎小  
 165-283 西宮 北六甲台小  
 167-117 明石 花園小  
 101-184 神戸 桂木小  
 318-109 川西 清和台小  
 035-338 姫路 太市小  
 293-056 加古川 鳩里小  
 214-081 姫路 八幡小  
 217-066 神戸 白川小  
 035-337 姫路 大津小  
 101-182 明石 大久保小  
 115-151 神戸 舞多聞小  
 077-215 伊丹 有岡小  
 286-080 三田 つつじが丘小  
 293-057 稲美 母里小  
 152-052 姫路 別所小  
 064-165 姫路 荒川小  
 318-108 川西 多田小  
 101-183 神戸 桂木小  
 346-011 神戸 成徳小  
 055-132 神戸 井吹西小  
 289-144 神戸 神戸大学附属小  
 077-214 伊丹 桜台小  
 054-223 神戸 桜が丘小  
 239-020 西宮 瓦林小  
 153-069 加古川 氷丘小  
 096-075 神戸 桂木小

橋本 樹  
 吉本陽輝  
 神川 悟  
 加岳井 諒  
 横溝 湘  
 堺 駿太  
 公手翔海  
 横山悠大  
 横山大貴  
 小山漣太郎  
 瀧口鉄太  
 宮崎恭伍  
 中尾淳之介  
 竹内和翔  
 杉山奏太  
 藤岡直宏  
 吉田陽紀  
 甚川立樹  
 笹原朗生  
 三枝凰真  
 松崎勇弥  
 河野修都  
 福原快士  
 松山一步  
 魚住 旭  
 濱田佳輝  
 會町心陽  
 野田篤郎  
 馬渕航志  
 藤田蒼冬  
 濱澤慧哉  
 多田龍陽  
 小宮大聖  
 垣本翔馬  
 山田倫太郎  
 橋本 大  
 原田湊大



050-153	西宮	樋ノ口小	中松大峨	12	001
147-045	加古川	尾上小	牧野颯真	12	002
321-049	三田	けやき台小	仲井隼斗	12	003
320-034	神戸	御影北小	岩月健太朗	12	004
055-123	神戸	小寺小	谷川泰健	12	005
101-167	神戸	小部小	堀口柊介	12	006
273-109	宝塚	光明小	深谷映瑠	12	007
022-081	赤穂	坂越小	立間皇成	12	008
033-202	豊岡	田鶴野小	阪根勇斗	12	009
035-326	姫路	城陽小	岡 庵里	12	010
165-286	神戸	西山小	松尾和虎	12	011
094-121	三木	緑が丘小	田中阿頼耶	12	012
065-238	神戸	魚崎小	向井湊佑	12	013
289-126	神戸	魚崎小	恵比須咲真	12	014
113-055	姫路	別所小	森下銀時	12	015
115-156	神戸	小東山小	安達航太郎	12	016
238-253	神戸	西郷小	山崎遥夢	12	017
348-008	神戸	美野丘小	今榮 奏	12	018
346-010	神戸	東灘小	岩本陽輝	12	019
115-136	神戸	舞多聞小	岩見大翔	12	020
214-082	姫路	八幡小	田中柚太	12	021
320-033	神戸	御影小	田川慶太朗	12	022
101-176	神戸	桂木小	竹内陽真	12	023
331-040	川西	桜が丘小	奥野 嵐	12	024
057-054	宝塚	西山小	田島連大	12	025
251-253	神戸	小東山小	紀 宗助	12	026
146-117	三木	三樹小	山本晃央	12	027
107-121	高砂	米田小	佐藤颯流	12	028
273-108	宝塚	光明小	深谷瑠郁	12	029
325-017	明石	林小	中戸大和	12	030
096-076	神戸	東町小	坂本徳高	12	031
165-296	西宮	北六甲台小	有藤 玲	12	032
115-135	神戸	多聞南小	藤井 蓮	12	033
032-111	加古川	平岡東小	小川龍輝	12	034
035-327	姫路	手柄小	濱田祐大	12	035
055-115	神戸	舞多聞小	海野 湊	12	036
238-256	神戸	稗田小	東 晃成	12	037
118-078	伊丹	伊丹小	福井湊樹	12	038
035-336	姫路	荒川小	湯山蒼太	12	039
115-137	神戸	舞多聞小	河野伍希	12	040
289-140	神戸	本山南小	赤尾春哉	12	041
165-285	神戸	西山小	木村瞭汰	12	042
064-161	姫路	手柄小	檜谷勇紀	12	043
057-057	宝塚	宝塚第一小	山元一弘	12	044
115-155	神戸	舞多聞小	西村蒨乃	12	045
107-122	高砂	伊保小	小川碧斗	12	046
302-044	明石	山手小	前田蒼太	12	047
251-249	神戸	井吹東小	武部蒼大	12	048
032-114	加古川	西神吉小	清田大翔	12	049
147-044	加古川	平岡北小	北浦鉄千	12	050
320-032	神戸	御影小	田川蒼太朗	12	051
337-011	加古川	神野小	宮原倅英	12	052
291-025	姫路	香呂小	久後 新	12	053
161-071	稲美	加古小	藤原大虎	12	054
325-016	神戸	こうべ小	今富霸統	12	055
115-157	神戸	舞多聞小	石上和典	12	056
346-007	神戸	なぎさ小	神谷隼也人	12	057
065-228	神戸	福住小	黒川裕大	12	058
320-029	神戸	御影小	神宮一千翔	12	059
273-112	宝塚	高司小	森里俊太	12	060
167-115	神戸	西須磨小	森脇五十幸	12	061
251-243	神戸	舞多聞小	村田彪嘉	12	062
057-050	宝塚	西山小	尾花拓海	12	063
318-093	川西	けやき坂小	岸本愛介	12	064
115-132	神戸	夢野の丘小	岩上彬人	12	065
033-199	豊岡	田鶴野小	西田一葉	12	066
331-039	川西	桜が丘小	稲生拓馬	12	067
035-328	姫路	船場小	花園一真	12	068
094-122	三木	緑が丘小	福井敢太	12	069
101-168	神戸	小部東小	中谷慶良	12	070

185-274	伊丹	桜台小	宮崎勝太	13	001
101-186	神戸	伊川谷小	佐伯祐生	13	002
094-109	三木	緑が丘東小	岩本京介	13	003
349-006	加古川	氷丘南小	羽原幸太郎	13	004
161-072	加古川	平岡北小	池田大雅	13	005
013-150	芦屋	宮川小	端山義朗	13	006
318-072	川西	多田東小	板東 晴	13	007
022-074	赤穂	高雄小	藪下大夢	13	008
286-073	三田	つつじが丘小	田野利伸	13	009
190-099	明石	魚住小	栗原有琉	13	010
154-175	加西	富合小	別府孝太郎	13	011
054-218	神戸	井吹東小	林 成将	13	012
101-187	神戸	伊川谷小	大湾颯人	13	013
035-324	姫路	飾磨小	原田旺士朗	13	014
076-051	豊岡	日高小	原田隆之介	13	015
203-228	姫路	勝原小	梶本航聖	13	016
050-174	西宮	西宮浜小	植村栄太	13	017
298-025	神戸	井吹西小	河野翔真	13	018
318-095	川西	明峰小	香川央丞	13	019
077-204	伊丹	桜台小	安積昇吾	13	020
238-240	神戸	成徳小	山本蒼宙	13	021
020-048	神戸	御影北小	芦田 匠	13	022
115-121	神戸	舞多聞小	横山碧海	13	023
266-080	神戸	舞多聞小	藤田健志	13	024
165-290	西宮	北六甲台小	金川 昊	13	025
320-031	神戸	御影小	田川慎太郎	13	026
243-057	西宮	用海小	阿曾参士朗	13	027
054-224	神戸	井吹の丘小	曾木一希	13	028
065-225	神戸	鶴甲小	寺本璃空	13	029
115-138	神戸	舞多聞小	新矢理人	13	030
266-076	神戸	多聞東小	藤本悠真	13	031
035-319	姫路	飾磨小	堀切辰詩	13	032
076-050	豊岡	日高小	原田琥太郎	13	033
064-145	姫路	手柄小	金谷 颯	13	034
094-116	三木	緑が丘小	植田琉斗	13	035
101-185	神戸	長坂小	新屋敷亮太	13	036
218-126	川西	北陵小	由永叡梧	13	037
009-013	神戸	泉台小	江口陽大	13	038
266-075	神戸	舞多聞小	岡本樹生	13	039
318-101	川西	清和台小	川田大樹	13	040
035-312	姫路	安室小	平田蒼真	13	041
096-080	神戸	小寺小	高村暖人	13	042
190-110	神戸	長田南小	島田知季	13	043
203-245	姫路	大津茂小	堺 充希	13	044
293-040	明石	神戸大学附属小	水野航平	13	045
014-063	伊丹	稲野小	武田大和	13	046
077-216	伊丹	桜台小	椎谷雄樹	13	047
175-079	加古川	平岡東小	早柏千輝	13	048

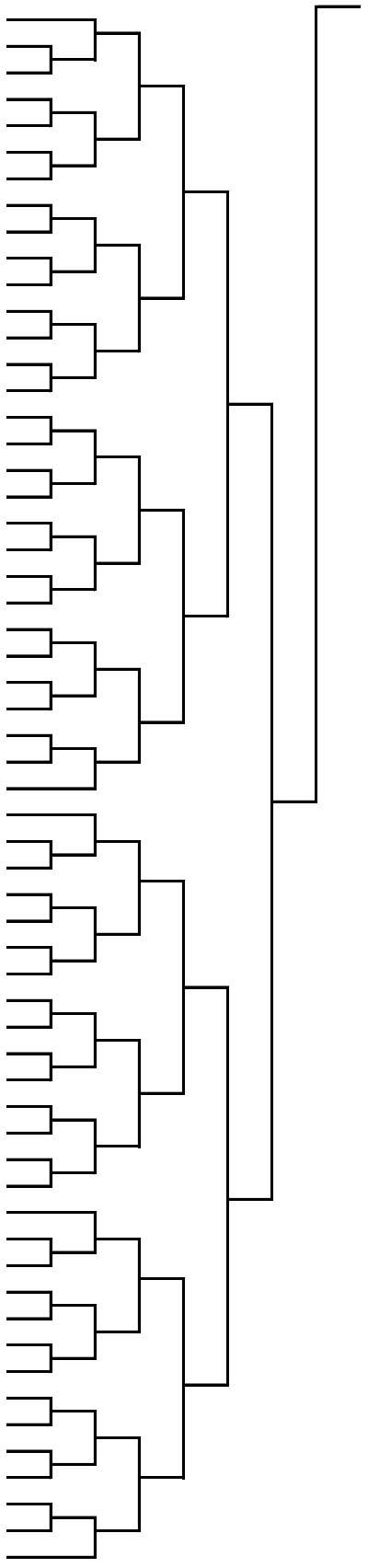


055-093	神戸 井吹西小	濱澤武龍	14 001
312-008	神戸 東舞子小	前野葉平	14 002
270-042	姫路 城西小	濱田陽樹	14 003
331-026	川西 桜が丘小	稻生壮馬	14 004
214-079	姫路 八幡小	田渕暖人	14 005
185-286	三田 あかしあ台小	安達景泰	14 006
318-075	川西 清和台南小	青木志恩	14 007
035-299	姫路 太市小	小林功武	14 008
077-199	伊丹 桜台小	三好廉心	14 009
186-071	姫路 津田小	古来琢磨	14 010
018-084	神戸 魚崎小	灰佐希海	14 011
203-225	姫路 白浜小	藤田禮欣	14 012
289-121	神戸 魚崎小	石田貫一	14 013
101-128	明石 大久保小	松崎勇樹	14 014
054-226	神戸 木津小	畑瀬瑛希	14 015
246-056	姫路 豊富小	山本葵斗	14 016
108-012	宝塚 高司小	荒木文弥	14 017
258-058	尼崎 園田南小	吉田伊吹	14 018
076-047	豊岡 清滝小	菊岡太陽	14 019
265-060	たつの 小宅小	高田烈希	14 020
165-276	西宮 北六甲台小	宮崎取志	14 021
262-042	尼崎 大庄小	中村誠道	14 022
238-227	神戸 西灘小	熊野 隼	14 023
251-245	養父 大屋小	藤原星那	14 024
088-102	姫路 高岡小	橋本彩羽	14 025
027-148	加古川 加古川小	村松拓海	14 026
122-103	神戸 下畑台小	川西航生	14 027
153-072	加古川 別府西小	小林遥輝	14 028
050-162	淡路 学習小	上田泰成	14 029
022-077	赤穂 坂越小	立間太進	14 030
273-090	宝塚 末成小	仁志月人	14 031
228-052	神戸 北五葉小	速水 蓮	14 032
348-005	神戸 美野丘小	古本珂玖楽	14 033
057-044	宝塚 宝塚第一小	田中伶侍	14 034
098-079	神戸 だいち小	中田聖絆	14 035
203-235	姫路 白浜小	黒田聖十	14 036
293-042	加古川 野口南小	石津統優平	14 037
266-073	神戸 名谷小	横山壮太	14 038
101-138	明石 朝霧小	武藤悠虎	14 039
317-039	たつの 東栗栖小	岸井大翔	14 040
289-114	神戸 本山第一小	中釜慶一郎	14 041
217-071	神戸 小東山小	中谷寿斗	14 042
029-166	神戸 こうべ小	藤坂葉大朗	14 043
027-150	加古川 加古川小	堤 暁生	14 044
262-041	尼崎 大庄小	津堅悠月	14 045
289-104	神戸 魚崎小	廣瀬煌斗	14 046
318-066	川西 多田東小	瀧本風雅	14 047
107-118	高砂 荒井小	笹田悠貴	14 048
108-013	宝塚 良元小	吉川毅啓	14 049
147-049	加古川 平岡南小	大保伸太	14 050
094-112	三木 緑が丘小	田中那由他	14 051
161-061	加古川 平岡東小	鎮守啓太	14 052
064-155	姫路 荒川小	田中康大	14 053
055-107	神戸 小寺小	中野満月	14 054
265-062	たつの 小宅小	中井健貴	14 055
065-220	神戸 魚崎小	福村龍生	14 056
167-116	神戸 多井畑小	増井陸斗	14 057
350-018	芦屋 精道小	伊藤蒼悟	14 058

203-224 姫路 白浜小  
 064-150 姫路 手柄小  
 289-111 神戸 魚崎小  
 350-014 芦屋 山手小  
 096-071 神戸 東町小  
 329-012 香美 村岡小  
 054-216 神戸 井吹の丘小  
 055-121 神戸 東町小  
 325-019 神戸 山の手小  
 245-051 姫路 津田小  
 167-109 神戸 東落合小  
 035-296 姫路 手柄小  
 265-063 たつの 小宅小  
 273-087 宝塚 良元小  
 258-060 尼崎 小園小  
 331-034 川西 川西北小  
 033-197 豊岡 弘道小  
 243-060 西宮 用海小  
 098-064 神戸 だいち小  
 318-106 川西 多田小  
 055-108 神戸 舞多聞小  
 077-217 伊丹 池尻小  
 020-052 神戸 御影北小  
 166-109 神戸 若宮小  
 348-007 神戸 美野丘小  
 289-137 神戸 魚崎小  
 009-010 神戸 小部東小  
 108-014 宝塚 良元小  
 101-144 神戸 舞子小  
 115-142 神戸 舞多聞小  
 251-217 朝来 竹田小  
 185-288 西宮 甲陽園小  
 064-149 姫路 手柄小  
 289-125 神戸 魚崎小  
 286-060 三田 つつじが丘小  
 258-053 尼崎 下坂部小  
 083-067 姫路 野里小  
 331-047 川西 けやき坂小  
 306-044 尼崎 わかば西小  
 055-109 神戸 美野丘小  
 101-135 神戸 伊川谷小  
 027-151 明石 二見北小  
 266-081 神戸 舞多聞小  
 175-084 加古川 別府西小  
 094-118 三木 緑が丘東小  
 065-234 神戸 港島小  
 350-019 西宮 甲陽園小  
 147-043 加古川 野口南小  
 054-213 神戸 井吹の丘小  
 265-061 たつの 神岡小  
 167-106 神戸 東落合小  
 154-171 加西 泉小  
 106-099 加古川 東神吉南小  
 057-059 宝塚 宝塚第一小  
 262-040 尼崎 大庄小  
 288-060 丹波 三輪小  
 098-074 神戸 長田南小  
 318-080 川西 緑台小  
 100-010 宍粟 千種小

津田健太郎  
 宮本 実  
 恵比須麻斗  
 西尾祐輝  
 安藤俊弥  
 岡田瑛太  
 吉川雅人  
 大山諒晟  
 石間伏純平  
 橋本宗祐  
 三浦雅史  
 藤原 駿  
 北川聖空  
 和倉 翼  
 高辻真統  
 池田武次朗  
 武田季悠  
 加治直人  
 浜辺ひまる  
 長井海人  
 海野 蒼  
 秋山泰雅  
 高崎瀬那  
 向井 温  
 今榮 慈  
 山本海翔  
 山本航琉  
 田口宗佑  
 早瀬虎太郎  
 新矢隆人  
 嵯峨山拓望  
 阿部真士  
 山口新太  
 山角聡透  
 松山隆之介  
 宮本琉生  
 黒田仙里  
 上条彩人  
 西川元輝  
 石川寛人  
 堀越啓太  
 山本貴仁  
 大藏瑛世  
 井戸悠人  
 濱田海晟  
 平田汐音  
 櫻田 伶  
 井上修真  
 関東慶悟  
 川嶋浩希  
 山中賢斗  
 田先 翔  
 伊藤蒔生  
 山村長瑠  
 中島裕翔  
 浅倉強志  
 板東凜太  
 中川透輪  
 越岨伊吹

14 059  
 14 060  
 14 061  
 14 062  
 14 063  
 14 064  
 14 065  
 14 066  
 14 067  
 14 068  
 14 069  
 14 070  
 14 071  
 14 072  
 14 073  
 14 074  
 14 075  
 14 076  
 14 077  
 14 078  
 14 079  
 14 080  
 14 081  
 14 082  
 14 083  
 14 084  
 14 085  
 14 086  
 14 087  
 14 088  
 14 089  
 14 090  
 14 091  
 14 092  
 14 093  
 14 094  
 14 095  
 14 096  
 14 097  
 14 098  
 14 099  
 14 100  
 14 101  
 14 102  
 14 103  
 14 104  
 14 105  
 14 106  
 14 107  
 14 108  
 14 109  
 14 110  
 14 111  
 14 112  
 14 113  
 14 114  
 14 115  
 14 116  
 14 117

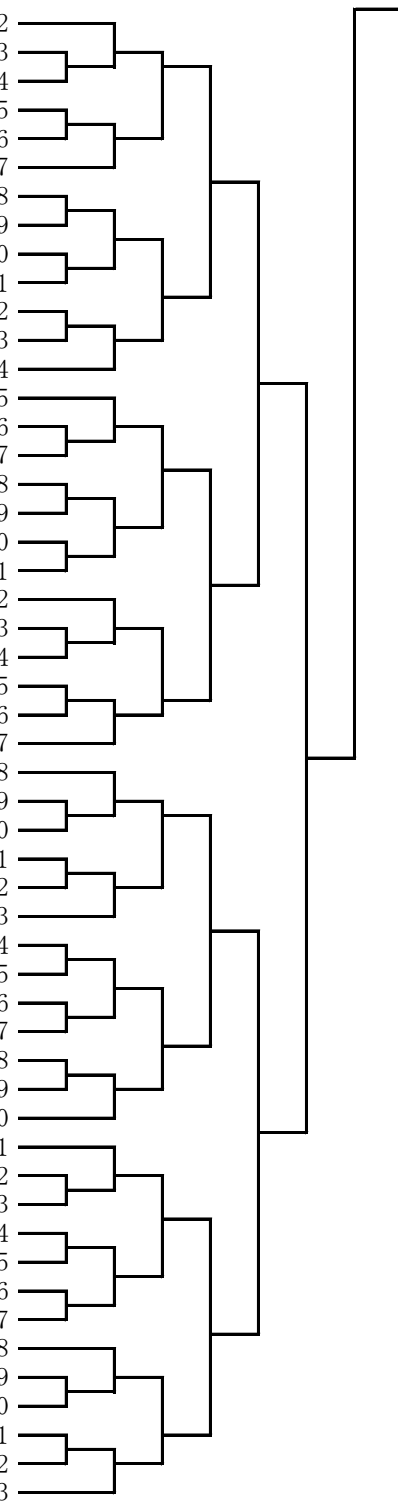


064-151	姫路 東小	清水慈英	15 001
329-008	養父 高柳小	竹原瑛春	15 002
098-070	神戸 だいち小	谷 一翔	15 003
065-221	神戸 魚崎小	瓜谷航太郎	15 004
101-180	神戸 湊小	上木健明	15 005
286-063	三田 つつじが丘小	田野光伸	15 006
115-001	神戸 南落合小	金本虎汰郎	15 007
032-107	加古川 平岡東小	岡部 蒼	15 008
289-120	神戸 魚崎小	石田一義	15 009
302-046	明石 山手小	三木琥太郎	15 010
251-246	豊岡 豊岡小	長田悠生	15 011
258-061	尼崎 小園小	堀江蒼琉	15 012
286-074	三田 つつじが丘小	中島大介	15 013
318-060	川西 清和台小	杉山春樹	15 014
298-033	神戸 岩岡小	菅野哲多	15 015
107-126	高砂 阿弥陀小	小林 巧	15 016
057-042	宝塚 宝塚第一小	加藤優征	15 017
175-083	明石 二見西小	政平大資	15 018
014-056	伊丹 稲野小	松川藏太	15 019
077-191	伊丹 桜台小	中島悠太	15 020
194-052	小野 下東条小	安藤昂佳	15 021
054-197	神戸 井吹東小	藤城貫路	15 022
055-097	神戸 東町小	喜田翔悟	15 023
035-277	姫路 糸引小	高場風杜	15 024
271-102	神戸 出合小	山本眞生	15 025
337-010	加古川 神野小	宮原翔晴	15 026
318-073	川西 多田小	野田忠仁	15 027
035-278	姫路 手柄小	松岡拓海	15 028
020-054	神戸 住吉小	藤田陽暉	15 029
325-032	神戸 なぎさ小	半谷賢大	15 030
224-038	太子 太田小	中村滉輝	15 031
266-082	神戸 舞多聞小	藤田康太郎	15 032
185-237	西宮 名塩小	フェドロブ ダニエル	15 033
286-069	篠山 味間小	三好恭司	15 034
057-038	宝塚 宝塚第一小	上本慎悟	15 035
077-189	伊丹 桜台小	小宮隆介	15 036
308-038	姫路 大津小	足立有希	15 037
009-007	神戸 小部東小	平田結大	15 038
349-004	加古川 氷丘南小	伏野壮太郎	15 039
289-094	神戸 魚崎小	廣瀬爽憇	15 040
113-053	高砂 阿弥陀小	田井誠駿	15 041
022-058	赤穂 坂越小	三村泰生	15 042
065-210	神戸 福住小	河内嘉五大	15 043
157-049	神戸 明親小	井上 倖	15 044
350-011	西宮 苦楽園小	森本眞生	15 045
050-131	西宮 樋ノ口小	稲田悠人	15 046
014-058	伊丹 天神川小	鎌田未来	15 047
293-046	加古川 鳩里小	吉田瑛太	15 048
055-096	神戸 舞多聞小	菅下 惺	15 049
215-042	神戸 宮本小	東 大登	15 050
175-071	加古川 尾上小	真崎太地	15 051

055-095 神戸 名谷小  
 286-046 三木 上吉川小  
 185-235 西宮 東山台小  
 190-085 神戸 松尾小  
 064-139 姫路 飾磨小  
 101-170 神戸 泉台小  
 057-039 宝塚 西山小  
 077-218 伊丹 桜台小  
 113-060 姫路 大塩小  
 349-001 加古川 氷丘南小  
 154-172 加西 泉小  
 111-006 太子 石海小  
 065-214 神戸 魚崎小  
 288-061 丹波 中央小  
 146-116 三木 広野小  
 175-085 加古川 別府西小  
 107-112 高砂 荒井小  
 153-075 姫路 糸引小  
 054-205 神戸 井吹の丘小  
 289-127 西宮 甲陽園小  
 050-167 西宮 上ヶ原小  
 014-059 伊丹 稲野小  
 094-115 三木 緑が丘東小  
 350-029 西宮 広田小  
 035-276 福崎 高岡小  
 298-028 稲美 母里小  
 194-049 小野 市場小  
 286-068 三田 つつじが丘小  
 238-205 神戸 福住小  
 251-218 豊岡 城崎小  
 247-061 姫路 増位小  
 032-113 加古川 西神吉小  
 101-159 神戸 西舞子小  
 234-097 加古川 八幡小  
 057-041 宝塚 西山小  
 022-059 赤穂 高雄小  
 077-203 宝塚 丸橋小  
 107-111 加古川 若宮小  
 293-044 稲美 母里小  
 318-059 川西 多田小  
 033-184 豊岡 日高小  
 065-213 神戸 魚崎小  
 175-080 稲美 天満東小  
 009-008 神戸 泉台小  
 266-056 神戸 高津橋小  
 115-143 神戸 舞多聞小  
 113-057 姫路 城陽小  
 167-119 神戸 東落合小  
 306-043 西宮 鳴尾小  
 046-091 西宮 仁川学院小  
 055-094 神戸 名谷小  
 165-271 三田 すずかけ台小

赤木風輝  
 小畑彩祐  
 久保拓己  
 山下あき英  
 三木勝海  
 本田悠剛  
 本井晴樹  
 波多野 響  
 星野未来  
 高橋悠生  
 田先雄斗  
 矢野遥大  
 石井洗次郎  
 板倉厚太郎  
 松浦展士  
 井戸奏太  
 井手上智輝  
 高吉隆稀  
 杉山 漕  
 羽柴大晴  
 川田幸村  
 大澤維裕  
 竹田悠誠  
 井上翔太  
 小西良空  
 前川蒼空  
 植田宗雅  
 菅原大志  
 西山三雲  
 早川智貴  
 森田朔空  
 清田一颯  
 中川聖大  
 森田爽太郎  
 大平遼太郎  
 藪下夢翔  
 菊池ライ  
 木内亜成  
 魚住慶至  
 福井皓星  
 大木本充優  
 石井亮太郎  
 長野徹平  
 江口聖翔  
 玉利涼太郎  
 錦織大牙  
 安積良依  
 北垣創成  
 大山時和  
 吉岡優作  
 大辻悠斗  
 森 幸輝

15 052  
 15 053  
 15 054  
 15 055  
 15 056  
 15 057  
 15 058  
 15 059  
 15 060  
 15 061  
 15 062  
 15 063  
 15 064  
 15 065  
 15 066  
 15 067  
 15 068  
 15 069  
 15 070  
 15 071  
 15 072  
 15 073  
 15 074  
 15 075  
 15 076  
 15 077  
 15 078  
 15 079  
 15 080  
 15 081  
 15 082  
 15 083  
 15 084  
 15 085  
 15 086  
 15 087  
 15 088  
 15 089  
 15 090  
 15 091  
 15 092  
 15 093  
 15 094  
 15 095  
 15 096  
 15 097  
 15 098  
 15 099  
 15 100  
 15 101  
 15 102  
 15 103



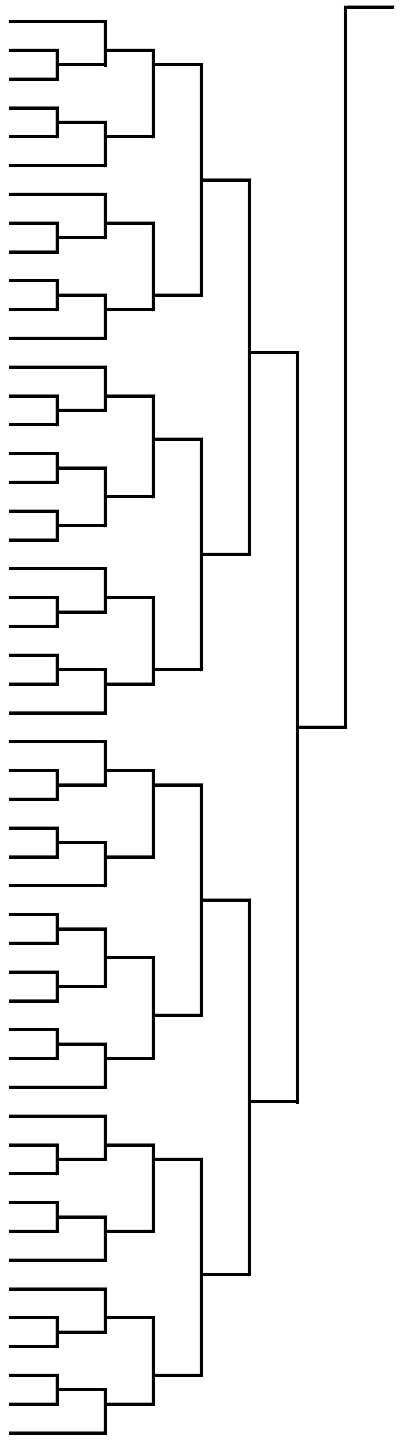


190-095	神戸	桜の宮小	池本朝陽	16	001
055-112	神戸	東町小	小岸大和	16	002
106-090	加古川	東神吉小	難波幸輝	16	003
293-049	神戸	妙法寺小	阿部克哉	16	004
115-101	神戸	若草小	宮垣 穰	16	005
349-003	加古川	氷丘南小	岡田大雅	16	006
167-107	神戸	西落合小	竹井柚希	16	007
318-056	川西	多田小	中村朔太郎	16	008
146-113	三木	広野小	松浦拳士	16	009
065-202	神戸	美野丘小	石郷岡力也	16	010
165-264	西宮	北六甲台小	菅野晴心	16	011
013-148	西宮	安井小	作野道瑠	16	012
337-008	加古川	野口小	小畑 陽	16	013
251-238	豊岡	五荘小	澤邊悠仁	16	014
035-301	姫路	糸引小	加岳井駆	16	015
317-042	たつの	揖西西小	橋口卓和	16	016
033-180	豊岡	日高小	小田根 将	16	017
239-019	西宮	瓦木小	吉原 芹	16	018
238-199	神戸	西灘小	熊野匠真	16	019
318-110	川西	多田東小	上原大和	16	020
273-077	宝塚	高司小	遠藤玲於奈	16	021
350-022	芦屋	精道小	伊藤慎一郎	16	022
181-084	神戸	会下山小	松田佑樹	16	023
064-143	姫路	手柄小	宮本 周	16	024
101-113	明石	花園小	下山田昂生	16	025
077-200	伊丹	桜台小	石井道駿	16	026
318-092	川西	多田東小	瀧本航貴	16	027
234-098	加古川	野口北小	竹内 煌	16	028
027-147	加古川	若宮小	中野孔亮	16	029
289-084	神戸	魚崎小	岩倉 誠	16	030
054-188	神戸	井吹東小	岩井実輝	16	031
122-089	西宮	浜脇小	宇治 柁	16	032
245-019	姫路	余部小	藤井悠成	16	033
153-060	加古川	氷丘小	畑 翔太郎	16	034
251-221	豊岡	豊岡小	浮田青空	16	035
350-028	西宮	甲陽園小	桑田 武	16	036
064-141	福崎	高岡小	山本康太	16	037
312-010	神戸	東舞子小	志方麟太郎	16	038
032-098	加古川	平岡東小	岩崎達樹	16	039
152-040	姫路	別所小	濱田光一朗	16	040
318-058	川西	けやき坂小	岸本夢志	16	041
238-192	神戸	稗田小	東 翔太郎	16	042
306-050	西宮	鳴尾北小	内山弘喜	16	043
107-129	高砂	伊保小	前田修永	16	044
224-039	太子	太田小	田畑海斗	16	045
033-198	豊岡	弘道小	武田航来	16	046
273-085	宝塚	良元小	鍛冶旺史朗	16	047
035-267	姫路	青山小	井上友生丞	16	048
057-031	宝塚	西山小	原田豪士	16	049

251-185 朝来 大蔵小  
 113-058 高砂 阿弥陀小  
 317-041 たつの 神部小  
 153-062 加古川 野口南小  
 035-331 姫路 飾磨小  
 115-116 神戸 若草小  
 347-004 神戸 高羽小  
 289-095 神戸 魚崎小  
 064-158 姫路 荒川小  
 318-068 川西 多田小  
 033-178 豊岡 日高小  
 190-098 明石 錦が丘小  
 167-108 神戸 白川小  
 055-100 神戸 東町小  
 165-265 神戸 鹿の子台小  
 034-057 明石 林小  
 318-086 川西 多田小  
 077-194 伊丹 池尻小  
 242-023 加古川 川西小  
 273-080 宝塚 高司小  
 146-111 三木 自由が丘小  
 101-139 明石 朝霧小  
 108-015 宝塚 良元小  
 293-038 明石 沢池小  
 298-029 加古川 鳩里小  
 054-185 神戸 木津小  
 185-284 宝塚 宝塚小  
 107-099 高砂 米田小  
 020-039 神戸 住吉小  
 146-112 三木 広野小  
 318-057 川西 清和台南小  
 318-104 川西 陽明小  
 260-059 尼崎 武庫東小  
 088-109 姫路 高岡西小  
 098-063 神戸 だいち小  
 022-078 赤穂 有年小  
 218-125 川西 北陵小  
 225-040 神戸 鶴甲小  
 318-031 川西 明峰小  
 050-163 淡路 学習小  
 046-085 神戸 板宿小  
 306-049 西宮 小松小  
 115-120 神戸 舞多聞小  
 238-198 神戸 西灘小  
 350-009 芦屋 山手小  
 029-153 神戸 雲中小  
 033-185 豊岡 府中小  
 065-227 神戸 港島小  
 190-100 明石 魚住小  
 064-133 姫路 広峰小

能 由都輝  
 高橋祐樹  
 船田勇志  
 橋口龍聖  
 黒木隼斗  
 大宮英志郎  
 上田琉聖  
 奥田晴斗  
 山本一登  
 辻 湧斗  
 清水統貴  
 乾 翔太  
 坂田樹来  
 神川 泰  
 巴 波矢斗  
 佐々木瞭  
 辻 颯斗  
 中 篤 裕王  
 星原優来  
 橋本大地  
 堀川颯一朗  
 武藤龍之介  
 山岡千寿志  
 浅野悠羽  
 神野真輝  
 友利龍之介  
 笹部祐也  
 佐藤透晏  
 井上凜太郎  
 石田拓也  
 岸本日向  
 松居蒼斗  
 赤井瑠太  
 近藤翔斗  
 浜辺歩睦  
 志水晴飛  
 吉田侑生  
 山田三礎  
 石澤育空  
 上田央輝  
 中本宇紀  
 大保涼太  
 山本倅士朗  
 鈴木玄夢  
 武田波瑠  
 田山旺佑  
 森本悠斗  
 楊 太陽  
 栗原快吏  
 上山元希

16 050  
 16 051  
 16 052  
 16 053  
 16 054  
 16 055  
 16 056  
 16 057  
 16 058  
 16 059  
 16 060  
 16 061  
 16 062  
 16 063  
 16 064  
 16 065  
 16 066  
 16 067  
 16 068  
 16 069  
 16 070  
 16 071  
 16 072  
 16 073  
 16 074  
 16 075  
 16 076  
 16 077  
 16 078  
 16 079  
 16 080  
 16 081  
 16 082  
 16 083  
 16 084  
 16 085  
 16 086  
 16 087  
 16 088  
 16 089  
 16 090  
 16 091  
 16 092  
 16 093  
 16 094  
 16 095  
 16 096  
 16 097  
 16 098  
 16 099



21 小学1年生女子形競技

190-107	明石	錦が丘小	福岡琉心	21	001
185-341	伊丹	桜台小	宮崎理歩子	21	002
122-099	神戸	千鳥が丘小	田野下 鈴	21	003
064-167	姫路	四郷小	有本莉音	21	004
286-082	三田	つつじが丘小	田野弥愛子	21	005
153-068	加古川	野口南小	岡田陽彩	21	006
035-340	姫路	手柄小	中島千歩	21	007
054-228	神戸	井吹の丘小	吉川亜里	21	008
347-010	神戸	高羽小	上田莉乃愛	21	009
094-119	三木	緑が丘東小	岩本有希	21	010
345-011	神戸	中央小	丹後 杏	21	011
281-093	神戸	唐櫃小	西向千珠	21	012
101-188	明石	大久保南小	曾田さくら	21	013
286-078	三田	つつじが丘小	田中瑛茉	21	014
050-169	西宮	上甲子園小	新川怜菜	21	015
185-340	尼崎	難波の梅小	小上馬凜花	21	016
286-077	三田	つつじが丘小	神谷咲希	21	017
057-056	宝塚	光明小	伊波茉莉	21	018
325-034	神戸	こうべ小	大槻瑠美	21	019
258-065	尼崎	園田小	山口 鈴	21	020
350-031	西宮	広田小	井上あかり	21	021
101-189	明石	山手小	水間里奈	21	022
167-120	神戸	小寺小	大石愛珠	21	023
050-179	西宮	上ヶ原小	川田寧々	21	024
175-087	稲美	天満東小	岡本柊乃	21	025
115-154	神戸	舞多聞小	新矢梨乃	21	026
165-284	西宮	北六甲台小	金川花梨	21	027
291-024	福崎	八千種小	中塚心葉	21	028
293-055	明石	沢池小	浅野蘭愛	21	029
238-260	神戸	高羽小	木原優花	21	030
054-227	神戸	井吹の丘小	杉山紗羅	21	031

22 小学2年生女子形競技

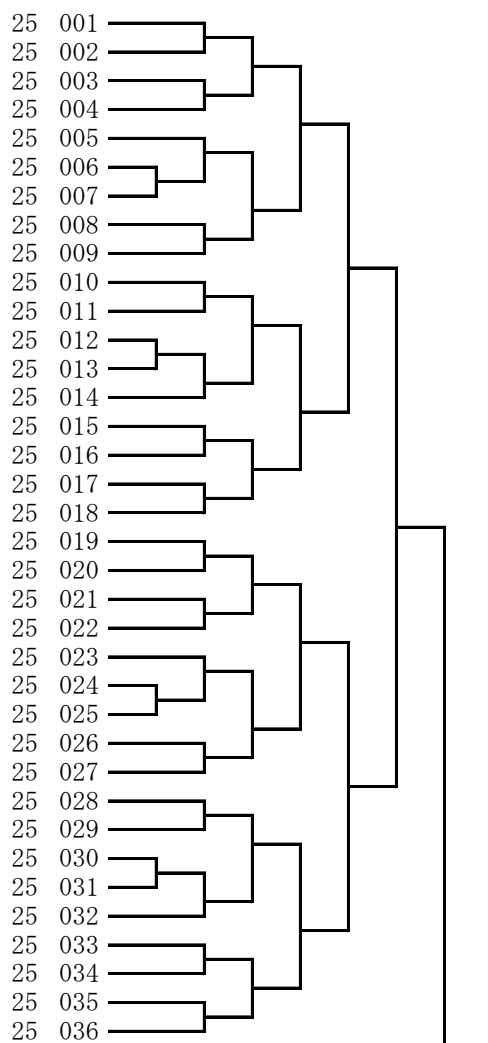
057-055	宝塚	宝塚第一小	森本あかり	22	001
094-120	三木	緑が丘東小	竹田琴音	22	002
273-113	宝塚	高司小	遠藤満里奈	22	003
055-126	神戸	だいち小	重森伊緒里	22	004
050-154	西宮	樋ノ口小	松本琉花	22	005
165-295	西宮	北六甲台小	江上加里菜	22	006
185-297	尼崎	浜小	丸水美琥	22	007
033-200	豊岡	日高小	吉田陽咲	22	008
346-008	神戸	成徳小	藤田夏望	22	009
032-110	加古川	平岡東小	吉本蓮央	22	010
055-124	神戸	名谷小	中谷優七	22	011
165-287	神戸	有野台小	松岡愛莉	22	012
065-232	神戸	魚崎小	福村葵生	22	013
153-071	加古川	別府西小	小林陽向	22	014
306-070	西宮	南甲子園小	川村有咲	22	015
064-164	姫路	四郷小	有本陽菜	22	016
165-288	西宮	山口小	濱田美緒奈	22	017
165-282	西宮	名塩小	久後蒼依	22	018
203-241	姫路	白浜小	藤田埜瑠	22	019
050-176	西宮	西宮浜小	宮原綺羅々	22	020
107-123	高砂	荒井小	笹田梨緒	22	021
055-117	神戸	東町小	大山愛友奈	22	022
057-058	宝塚	西山小	秋山真利奈	22	023
258-057	尼崎	下坂部小	宮本心晴	22	024
065-231	神戸	港島小	楊 向日葵	22	025
147-046	加古川	平岡南小	小西 柚	22	026
050-165	西宮	樋ノ口小	稲田千佳子	22	027
306-051	西宮	鳴尾小	大山恵和	22	028
064-160	姫路	手柄小	田中 恵	22	029
101-190	神戸	西舞子小	中川璃紗	22	030
032-109	加古川	平岡東小	岡部紗奈	22	031
165-301	西宮	北六甲台小	菅野桜子	22	032
055-118	神戸	小東山小	森 美糸	22	033
273-110	宝塚	光明小	安藤こはる	22	034

113-047	姫路	別所小	竹内愛乃	23	001
050-180	西宮	樋ノ口小	斎藤詩穂	23	002
318-100	宝塚	雲雀丘学園小	王 雨溪	23	003
064-147	姫路	広峰小	上山花蓮	23	004
231-045	神戸	南落合小	湯淺芽実	23	005
167-110	明石	花園小	中尾真依子	23	006
101-173	明石	錦浦小	吉岡日向	23	007
065-226	神戸	鶴甲小	下岡千亜	23	008
035-310	姫路	飾磨小	矢羽野さくら	23	009
190-094	神戸	桜の宮小	池本 晃	23	010
251-237	豊岡	豊岡小	勝川さゆり	23	011
350-025	西宮	甲陽園小	沖野光祇	23	012
118-076	伊丹	伊丹小	渡邊万尋	23	013
096-078	神戸	小東山小	吉田 優	23	014
289-139	神戸	魚崎小	田渕花音	23	015
115-144	神戸	舞多聞小	中野和葉	23	016
050-178	淡路	学習小	岩城咲南	23	017
022-075	赤穂	坂越小	三村真央	23	018
312-011	神戸	東舞子小	志方小春	23	019
293-054	明石	沢池小	浅野梨愛	23	020
055-122	神戸	東町小	溝口結梨	23	021
064-159	姫路	荒川小	山本 鈴	23	022
320-030	神戸	御影北小	加治朋華	23	023
154-168	加西	賀茂小	小川真依	23	024
238-254	神戸	六甲小	高橋佐弥	23	025
185-283	西宮	名塩小	フェドロブ エレナ	23	026
057-052	宝塚	宝塚第一小	吉田帆里	23	027
046-088	神戸	板宿小	片岡虹心	23	028
286-058	三田	つつじが丘小	山口陽彩	23	029
273-105	宝塚	光明小	安藤なのは	23	030
293-039	稲美	母里小	魚住 凌	23	031
101-177	神戸	桂木小	馬渕玲奈	23	032
035-313	姫路	津田小	岡本萌香	23	033
331-046	川西	桜が丘小	谷口心咲	23	034
046-090	神戸	蓮池小	中安絢香	23	035
113-054	高砂	阿弥陀小	田井愛雅	23	036
166-108	尼崎	わかば西小	宮崎勝菜	23	037
165-289	神戸	有野台小	岩田楓花	23	038
009-011	神戸	小部東小	佐々木柑奈	23	039
076-052	豊岡	清滝小	飯田菜友	23	040
289-138	神戸	住吉小	山本莉暖	23	041
238-232	神戸	福住小	西山紡生	23	042
260-066	尼崎	武庫東小	赤井璃月	23	043
227-048	伊丹	緑丘小	粉 優希奈	23	044
113-050	姫路	別所小	達川実咲	23	045
064-153	姫路	荒川小	有田こころ	23	046
318-102	川西	桜が丘小	小谷陽咲	23	047
014-060	伊丹	稲野小	松川恵美	23	048
238-234	神戸	神戸海星女子学院小	戸山奈津	23	049
065-230	神戸	魚崎小	瓜谷奏音	23	050
120-104	神戸	宮川小	岡田瑚桜	23	051
350-016	西宮	苦楽園小	森本千貴	23	052
096-077	神戸	小東山小	原田莉子	23	053
050-172	西宮	甲子園浜小	藤原陽葵	23	054
289-142	西宮	甲陽園小	羽柴空良	23	055
057-045	宝塚	西山小	本井真里奈	23	056
101-174	明石	沢池小	蓮池 楓	23	057
088-101	姫路	高岡西小	矢部心花	23	058

203-236	姫路	糸引小	松野恵那	24	001
035-317	姫路	糸引小	金川莉子	24	002
302-045	明石	山手小	前田夏芽	24	003
286-052	神戸	筑紫が丘小	山口琴未	24	004
293-041	加古川	加古川小	小泉咲百合	24	005
289-105	神戸	摩耶小	和泉凜香	24	006
298-021	神戸	井吹西小	河野愛華	24	007
152-045	姫路	別所小	濱田真希	24	008
350-024	西宮	広田小	亀岡きらな	24	009
231-044	神戸	つつじが丘小	藤井花穂	24	010
238-229	神戸	西灘小	新井圭愛	24	011
325-033	神戸	こうべ小	山崎優菜	24	012
251-215	神戸	塩屋小	玉垣汐音	24	013
153-064	加古川	氷丘小	橋本桃花	24	014
281-087	神戸	唐櫃小	西向結珠	24	015
147-042	加古川	平岡北小	北浦佑莉	24	016
254-017	姫路	津田小	菅原小暖	24	017
094-104	明石	山手小	豊福一葉	24	018
286-056	三田	つつじが丘小	神谷美花	24	019
224-033	姫路	勝原小	小笠原瑠音	24	020
064-148	姫路	手柄小	田中里奈	24	021
175-070	播磨	播磨南小	古川 愛	24	022
286-072	三田	つつじが丘小	奥田真唯	24	023
101-166	神戸	小部小	堀口美柚希	24	024
055-110	神戸	東町小	山下睦稀	24	025
154-163	加西	北条東小	松尾 玲	24	026
050-144	西宮	上甲子園小	新川真菜	24	027
054-229	神戸	木津小	畑瀬瑠夏	24	028
251-216	朝来	大蔵小	能 心郁	24	029
050-143	宝塚	光明小	三宅由衣花	24	030
258-051	伊丹	稲野小	畑中ひなた	24	031
147-048	加古川	平岡南小	撰梅響希	24	032
146-110	三木	緑が丘小	児玉彩音	24	033
289-118	神戸	魚崎小	奥田那奈	24	034
035-298	姫路	手柄小	中島彩帆	24	035
237-078	明石	錦浦小	米村音彩	24	036
286-062	三田	つつじが丘小	井上愛理	24	037
318-098	川西	けやき坂小	中畑七海	24	038
022-076	赤穂	有年小	志水 和歌	24	039
251-214	神戸	霞ヶ丘小	田中逢稀	24	040
203-237	姫路	高浜小	田中心和	24	041
306-060	神戸	若宮小	佐藤心咲	24	042
238-223	神戸	稗田小	原田ほのか	24	043
101-136	神戸	長坂小	木戸美優	24	044
347-005	神戸	六甲アイランド小	角田朝香	24	045
251-241	神戸	千代が丘小	入江紅羽	24	046
101-172	明石	錦浦小	吉岡千夏	24	047
286-061	三田	つつじが丘小	松山心春	24	048
107-114	加古川	平岡北小	永友海心	24	049
154-167	西脇	西脇小	荻野安香理	24	050
289-119	神戸	魚崎小	奥田莉奈	24	051
203-240	姫路	余部小	河田乙芭	24	052
054-212	神戸	木津小	久保田蒼羅	24	053
035-297	姫路	糸引小	藤田奈央	24	054
094-114	三木	別所小	大橋羅夢	24	055
238-231	神戸	高羽小	木原心優	24	056
286-076	三田	藍小	赤井日向子	24	057
064-156	姫路	荒川小	會町陽花	24	058
185-291	西宮	夙川小	砂子雅壽美	24	059

190-079 明石 錦が丘小  
 331-022 川西 桜が丘小  
 107-125 加古川 尾上小  
 161-064 加古川 平岡東小  
 055-111 神戸 小東山小  
 251-205 神戸 本多聞小  
 035-281 太子 太田小  
 238-203 神戸 西郷小  
 070-403 神戸 魚崎小  
 154-160 加西 西在田小  
 166-107 尼崎 浜田小  
 147-034 加古川 平岡北小  
 284-032 尼崎 大庄小  
 243-054 神戸 神の谷小  
 260-067 尼崎 武庫東小  
 033-177 豊岡 日高小  
 298-032 神戸 岩岡小  
 101-131 神戸 小部小  
 118-075 伊丹 伊丹小  
 057-037 宝塚 宝塚第一小  
 227-046 川西 明峰小  
 289-123 神戸 向洋小  
 065-215 神戸 魚崎小  
 054-194 神戸 桜が丘小  
 270-036 姫路 置塩小  
 101-154 明石 大久保南小  
 165-270 西宮 北六甲台小  
 101-181 神戸 西舞子小  
 286-059 三田 つつじが丘小  
 060-123 尼崎 下坂部小  
 107-115 高砂 米田小  
 050-158 西宮 西宮浜小  
 113-049 姫路 別所小  
 022-066 赤穂 尾崎小  
 153-073 加古川 別府西小  
 350-017 西宮 甲陽園小

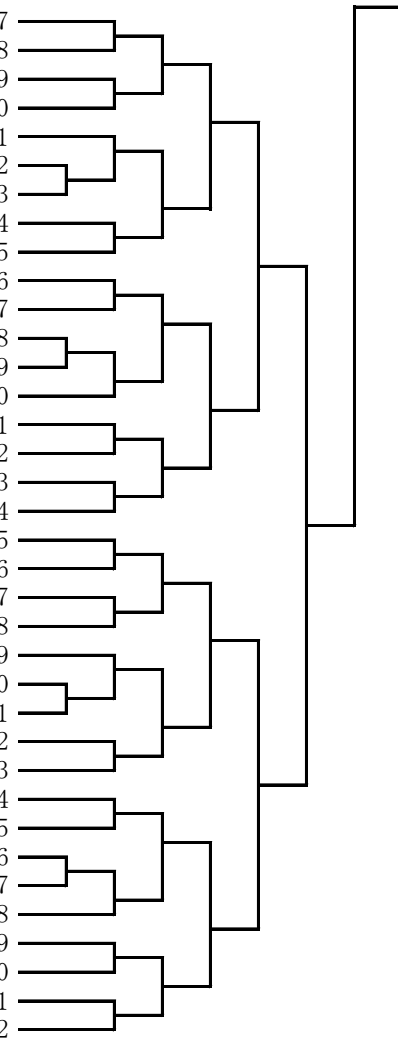
福岡瑚心  
 小寺珠鈴  
 河本 鼓  
 新小田朱梨  
 森 唯稀  
 藤野心彩  
 唐津佑菜  
 山田夏帆  
 小竹正珠  
 池田七彩  
 森脇 杏  
 北浦芽依  
 秋田莉杏  
 森 麻衣佳  
 吉池琵琶羽  
 吉田陽香  
 笹尾成星  
 相馬 葵  
 山田寧子  
 森本ころろ  
 山野辺愛  
 安良田ゆい  
 山田暖々花  
 山口桜稀  
 松尾葉菜  
 曾田菜々花  
 篠原茜雫  
 岡田桃音  
 橋本梨央  
 宗和侑芽  
 平井桜莉  
 宮原美理愛  
 達川采音  
 藤田芽依  
 田中麻鈴  
 木ノ本麗心



118-077 伊丹 神津小  
 153-074 加古川 別府西小  
 050-177 西宮 西宮浜小  
 308-037 姫路 大津小  
 146-118 三木 三樹小  
 289-092 神戸 魚崎小  
 054-211 神戸 桜が丘小  
 101-126 明石 人丸小  
 022-088 赤穂 尾崎小  
 350-023 西宮 上ヶ原南小  
 147-050 加古川 尾上小  
 270-034 姫路 置塩小  
 101-140 神戸 出合小  
 251-204 神戸 井吹の丘小  
 060-124 尼崎 園田南小  
 345-001 枚方 関西創価小  
 065-236 神戸 鶴甲小  
 190-097 明石 錦が丘小  
 035-303 姫路 城陽小  
 107-116 高砂 米田小  
 234-103 加古川 野口北小  
 238-261 神戸 長田小  
 289-100 神戸 高羽小  
 342-002 尼崎 立花南小  
 350-030 西宮 樋ノ口小  
 022-089 赤穂 御崎小  
 122-100 神戸 千鳥が丘小  
 185-239 西宮 東山台小  
 034-067 明石 明石小  
 064-140 姫路 飾磨小  
 154-165 加西 北条東小  
 057-053 宝塚 西山小  
 190-106 神戸 長田南小  
 077-210 尼崎 武庫北小  
 065-207 神戸 摩耶小  
 101-119 明石 朝霧小

森本夏希  
 北山愛華  
 太田心晴  
 足立有加  
 山本千紗  
 岩倉麗華  
 垣本咲優  
 橘 未紗  
 小川菘実  
 廣瀬 凜  
 牧野 葉  
 荒木莉桜  
 池内美一奈  
 岡田花音  
 山脇七海  
 坪内真帆  
 杉本しえ  
 宮崎凜音  
 岡 千尋  
 長尾葉花  
 竹内碧実  
 大塚羽菜  
 生田夢羽  
 岡田はな  
 柳 陽菜  
 瀧口巴菜  
 若林柚歩  
 前埜希歩  
 岸下凜俐  
 清水芽生  
 三船心優  
 木戸小晴  
 呉川花音  
 宮本百栴  
 井上真歩  
 吉川奈那

25 037  
 25 038  
 25 039  
 25 040  
 25 041  
 25 042  
 25 043  
 25 044  
 25 045  
 25 046  
 25 047  
 25 048  
 25 049  
 25 050  
 25 051  
 25 052  
 25 053  
 25 054  
 25 055  
 25 056  
 25 057  
 25 058  
 25 059  
 25 060  
 25 061  
 25 062  
 25 063  
 25 064  
 25 065  
 25 066  
 25 067  
 25 068  
 25 069  
 25 070  
 25 071  
 25 072



286-040	三田	つつじが丘小	上垣実聖	26	001
120-091	神戸	ひよどり台小	谷村沙耶	26	002
054-184	神戸	井吹の丘小	富松芽生	26	003
088-093	姫路	高岡小	橋本彩純	26	004
096-063	神戸	東町小	宮野亜紀	26	005
165-293	神戸	西山小	木村凜名	26	006
113-052	高砂	阿弥陀小	田井舞優	26	007
147-035	加古川	野口南小	戌亥心音	26	008
057-051	宝塚	宝塚第一小	吉田菊莉	26	009
022-085	赤穂	坂越小	高見りん	26	010
122-093	神戸	下畑台小	中嶋葉澄	26	011
033-207	豊岡	三江小	炭屋七瀬	26	012
238-195	神戸	摩耶小	竹森向日葵	26	013
035-275	太子	太田小	井上咲奈	26	014
293-048	神戸	蓮池小	青木仁奈	26	015
349-002	加古川	氷丘南小	荻木心愛	26	016
203-234	姫路	白浜小	黒田夢乃	26	017
191-104	豊岡	豊岡小	長谷川梨子	26	018
083-064	姫路	白鷺小	吉田望愛	26	019
057-030	宝塚	宝塚第一小	永屋ひより	26	020
014-064	伊丹	稲野小	武田眞歩	26	021
050-127	西宮	西宮浜小	福井 凜	26	022
054-198	神戸	井吹東小	山中葉月	26	023
286-053	神戸	筑紫が丘小	山口葵生	26	024
273-076	宝塚	末成小	仁志星来	26	025
286-043	三田	つつじが丘小	山口蒼生	26	026
194-048	小野	下東条小	五島梨愛	26	027
203-220	太子	斑鳩小	筑紫優惟	26	028
120-097	神戸	宮川小	岡田璃音	26	029
101-153	明石	沢池小	蓮池佳暖	26	030
054-202	神戸	木津小	久保田美羅	26	031
342-003	尼崎	立花南小	白石紗千	26	032
238-191	神戸	稗田小	岸野美穂	26	033
234-094	加古川	野口北小	島田彩夢	26	034
293-047	加古川	尾上小	渡辺仁美	26	035
270-032	姫路	置塩小	市村 優	26	036
057-028	宝塚	末広小	仲村華奈	26	037
165-273	神戸	西山小	楠本さくら	26	038
113-051	姫路	別所小	高田歩果	26	039
035-292	姫路	糸引小	石本 優	26	040
286-051	三田	つつじが丘小	大田夢乃	26	041
118-067	伊丹	有岡小	山田夢乃	26	042
100-011	宍粟	千種小	河谷菜々	26	043
167-105	神戸	西須磨小	森脇八千秀	26	044
243-044	西宮	用海小	上田和紗	26	045
289-141	神戸	成徳小	山形百花	26	046
029-151	神戸	雲中小	山崎咲奈	26	047
083-066	姫路	野里小	黒田琴里	26	048
065-237	神戸	鶴甲小	畠 碧生	26	049
033-208	豊岡	城崎小	西山ななほ	26	050
057-034	宝塚	宝塚小	生原真琴	26	051

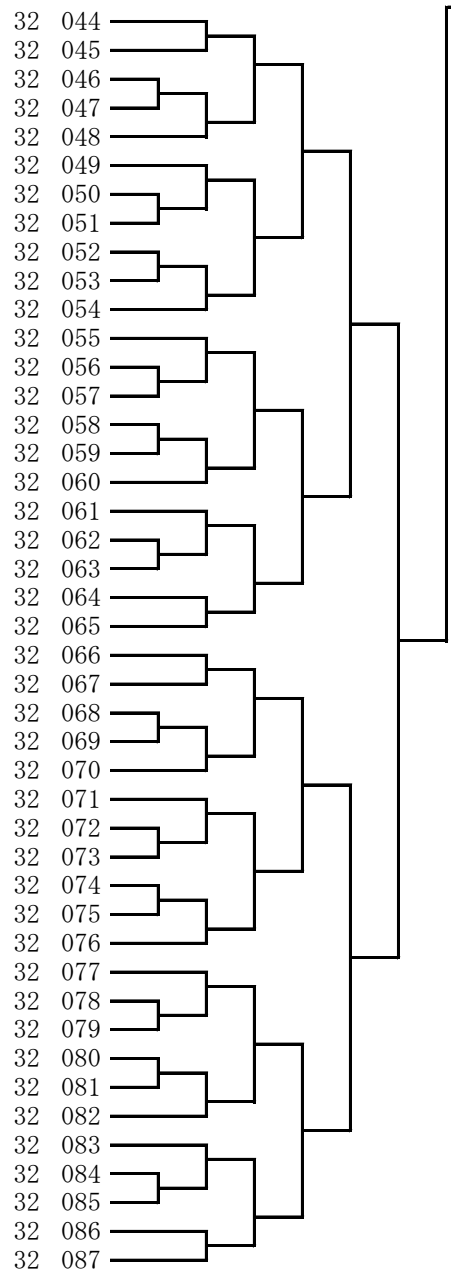


266-083	神戸	名谷小	横山悠大	31	001
271-107	神戸	玉津第一小	石渕夢久	31	002
115-152	神戸	舞多聞小	横山大貴	31	003
153-069	加古川	氷丘小	橋本 大	31	004
321-070	三田	学園小	米田龍生	31	005
190-108	神戸	井吹東小	吉本陽輝	31	006
055-133	神戸	東町小	神川 悟	31	007
321-069	三田	ゆりのき台小	日高湊仁	31	008
101-182	明石	大久保小	松崎勇弥	31	009
318-109	川西	清和台小	杉山奏太	31	010
346-011	神戸	成徳小	藤田蒼冬	31	011
239-020	西宮	瓦林小	山田倫太朗	31	012
050-168	西宮	苦楽園小	小山漣太郎	31	013
055-132	神戸	井吹西小	濱澤慧哉	31	014
077-213	伊丹	花里小	横溝 湘	31	015
217-065	神戸	白川小	堺 駿太	31	016
321-071	三田	学園小	西山大遥	31	017
035-339	姫路	糸引小	加岳井 諒	31	018
064-165	姫路	荒川小	會町心陽	31	019
101-183	神戸	桂木小	馬渕航志	31	020
035-337	姫路	大津小	三枝凰真	31	021
115-151	神戸	舞多聞小	河野修都	31	022
153-070	加古川	氷丘小	橋本 樹	31	023
122-104	神戸	下畑台小	川西将永	31	024
217-066	神戸	白川小	笹原朗生	31	025
077-215	伊丹	有岡小	福原快士	31	026
321-068	三田	けやき台小	丸一陽太	31	027
165-283	西宮	北六甲台小	宮崎恭伍	31	028
289-144	神戸	神戸大学附属小	多田龍陽	31	029
054-223	神戸	桜が丘小	垣本翔馬	31	030
318-107	川西	多田小	公手翔海	31	031
035-338	姫路	太市小	藤岡直宏	31	032
347-011	神戸	六甲アイランド小	越智涼介	31	033
022-095	赤穂	御崎小	瀧口鉄太	31	034
055-127	神戸	だいち小	大野恵慎	31	035
318-108	川西	多田小	野田篤郎	31	036
077-214	伊丹	桜台小	小宮大聖	31	037
101-184	神戸	桂木小	竹内和翔	31	038
214-081	姫路	八幡小	甚川立樹	31	039
152-052	姫路	別所小	濱田佳輝	31	040
321-067	三田	藍小	中林喜与人	31	041

165-281	神戸	鹿の子台小	巴 瑛斗	32	001
321-051	神戸	長尾小	藤田緋彩	32	002
115-135	神戸	多聞南小	藤井 蓮	32	003
101-167	神戸	小部小	堀口柊介	32	004
203-242	姫路	網干小	岡田琉生	32	005
289-126	神戸	魚崎小	恵比須咲真	32	006
238-253	神戸	西郷小	山崎遥夢	32	007
346-007	神戸	なぎさ小	神谷隼也人	32	008
320-033	神戸	御影小	田川慶太郎	32	009
251-253	神戸	小東山小	紀 宗助	32	010
286-081	三田	小野小	福岡 樹	32	011
050-153	西宮	樋ノ口小	中松大峨	32	012
115-132	神戸	夢野の丘小	岩上彬人	32	013
331-040	川西	桜が丘小	奥野 嵐	32	014
022-081	赤穂	坂越小	立間皇成	32	015
147-044	加古川	平岡北小	北浦鉄千	32	016
032-111	加古川	平岡東小	小川龍輝	32	017
057-054	宝塚	西山小	田島連大	32	018
055-115	神戸	舞多聞小	海野 湊	32	019
035-327	姫路	手柄小	濱田祐大	32	020
321-054	三田	けやき台小	中村光佑	32	021
033-199	豊岡	田鶴野小	西田一葉	32	022
251-249	神戸	井吹東小	武部蒼大	32	023
115-157	神戸	舞多聞小	石上和典	32	024
113-055	姫路	別所小	森下銀時	32	025
320-034	神戸	御影北小	岩月健太郎	32	026
147-051	加古川	平岡南小	中西慶人	32	027
217-070	神戸	小東山小	中谷聖良	32	028
295-098	神戸	桜の宮小	横山 光	32	029
321-053	三田	三田小	小玉隼史	32	030
115-156	神戸	小東山小	安達航太郎	32	031
317-052	太子	石海小	中谷魁人	32	032
238-256	神戸	稗田小	東 晃成	32	033
035-328	姫路	船場小	花園一真	32	034
115-148	神戸	菅の台小	國松侑磨	32	035
065-228	神戸	福住小	黒川裕大	32	036
331-048	川西	桜が丘小	米島蓮大良	32	037
325-016	神戸	こうべ小	今富霸統	32	038
107-121	高砂	米田小	佐藤颯流	32	039
321-049	三田	けやき台小	仲井隼斗	32	040
101-176	神戸	桂木小	竹内陽真	32	041
167-115	神戸	西須磨小	森脇五十幸	32	042
273-112	宝塚	高司小	森里俊太	32	043

321-052 三田 あかしあ台小  
 331-050 川西 けやき坂小  
 032-114 加古川 西神吉小  
 165-296 西宮 北六甲台小  
 057-057 宝塚 宝塚第一小  
 251-251 神戸 垂水小  
 101-168 神戸 小部東小  
 298-026 高砂 伊保小  
 115-136 神戸 舞多聞小  
 271-098 神戸 玉津第一小  
 096-076 神戸 東町小  
 186-067 姫路 英賀保小  
 161-071 稲美 加古小  
 251-244 養父 八鹿小  
 291-025 姫路 香呂小  
 147-045 加古川 尾上小  
 320-029 神戸 御影小  
 118-078 伊丹 伊丹小  
 317-051 太子 石海小  
 289-140 神戸 本山南小  
 115-137 神戸 舞多聞小  
 146-117 三木 三樹小  
 238-258 神戸 福池小  
 320-032 神戸 御影小  
 348-008 神戸 美野丘小  
 321-055 三田 あかしあ台小  
 331-039 川西 桜が丘小  
 251-243 神戸 舞多聞小  
 115-133 神戸 南落合小  
 325-017 明石 林小  
 337-011 加古川 神野小  
 165-286 神戸 西山小  
 065-238 神戸 魚崎小  
 033-202 豊岡 田鶴野小  
 107-122 高砂 伊保小  
 055-123 神戸 小寺小  
 064-161 姫路 手柄小  
 035-326 姫路 城陽小  
 229-070 伊丹 天神川小  
 057-050 宝塚 西山小  
 321-050 三田 ゆりのき台小  
 214-082 姫路 八幡小  
 115-155 神戸 舞多聞小  
 318-093 川西 けやき坂小

山内琉成  
 戸田琥博  
 清田大翔  
 有藤 玲  
 山元一弘  
 木下令志  
 中谷慶良  
 山名孝虎  
 岩見大翔  
 松岡悠叶  
 坂本穂高  
 橋本煌心  
 藤原大虎  
 佐々木徠牟  
 久後 新  
 牧野颯真  
 神宮一千翔  
 福井湊樹  
 浦田颯太  
 赤尾春哉  
 河野伍希  
 山本晃央  
 中川慶人  
 田川蒼太朗  
 今榮 奏  
 玉利啓晴  
 稲生拓馬  
 村田彪嘉  
 湯山遼大  
 中戸大和  
 宮原倅英  
 松尾和虎  
 向井漱佑  
 阪根勇斗  
 小川碧斗  
 谷川泰健  
 檜谷勇紀  
 岡 庵里  
 清沢俊稀  
 尾花拓海  
 小山朋輝  
 田中柚太  
 西村蒨乃  
 岸本愛介

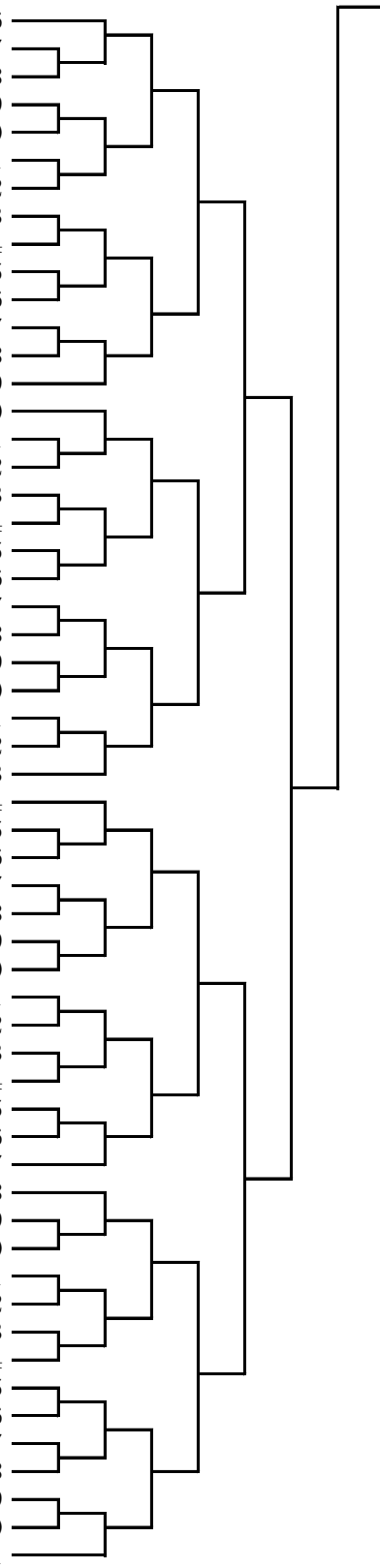


101-145	神戸	兵庫大開小	坂口 仁	33	001
293-040	明石	神戸大学附属小	水野航平	33	002
154-169	姫路	中寺小	稲田龍揮	33	003
077-204	伊丹	桜台小	安積昇吾	33	004
064-145	姫路	手柄小	金谷 颯	33	005
266-076	神戸	多聞東小	藤本悠真	33	006
243-057	西宮	用海小	阿曾参士朗	33	007
054-224	神戸	井吹の丘小	曾木一希	33	008
161-072	加古川	平岡北小	池田大雅	33	009
020-048	神戸	御影北小	芦田 匠	33	010
050-174	西宮	西宮浜小	植村栄太	33	011
320-031	神戸	御影小	田川慎太郎	33	012
035-324	姫路	飾磨小	原田旺士朗	33	013
266-080	神戸	舞多聞小	藤田健志	33	014
035-334	姫路	津田小	伏原壮汰	33	015
115-121	神戸	舞多聞小	横山碧海	33	016
190-089	明石	魚住小	高田隼汰	33	017
022-074	赤穂	高雄小	藪下大夢	33	018
289-122	神戸	向洋小	安良田海翔	33	019
331-032	川西	桜が丘小	東井琢磨	33	020
321-073	三田	三輪小	二階堂晃成	33	021
094-110	三木	緑が丘小	上山幸輝	33	022
186-068	姫路	津田小	松瀬貴義	33	023
318-072	川西	多田東小	板東 晴	33	024
349-005	加古川	氷丘南小	市川波琉	33	025
055-119	神戸	東須磨小	山野稜真	33	026
288-062	篠山	味間小	清水元陽	33	027
014-063	伊丹	稲野小	武田大和	33	028
203-245	姫路	大津茂小	堺 充希	33	029
101-157	明石	鳥羽小	下山田快生	33	030
245-058	姫路	八幡小	正覺大河	33	031
096-079	神戸	東町小	林 壮介	33	032
271-093	神戸	春日台小	磯川元希	33	033
185-274	伊丹	桜台小	宮崎勝太	33	034
190-110	神戸	長田南小	島田知季	33	035
167-118	神戸	小寺小	大石悠琳	33	036
239-021	西宮	瓦木小	吉井竜哉	33	037
321-066	三田	藍小	中林喜優太	33	038
013-150	芦屋	宮川小	端山義朗	33	039
077-205	尼崎	武庫北小	宮本一輝	33	040
318-101	川西	清和台小	川田大樹	33	041
347-007	神戸	六甲アイランド小	越智爽介	33	042
318-076	川西	清和台南小	玉木大悟	33	043
190-099	明石	魚住小	栗原有琉	33	044
238-239	神戸	西郷小	山田和輝	33	045
009-013	神戸	泉台小	江口陽大	33	046
094-116	三木	緑が丘小	植田琉斗	33	047
186-069	姫路	英賀保小	三森咲弥	33	048
191-113	豊岡	豊岡小	安田侑司	33	049
115-138	神戸	舞多聞小	新矢理人	33	050
321-043	三田	つつじが丘小	西本獅隆	33	051
266-079	神戸	舞多聞小	西本 輝	33	052
161-068	加古川	平岡東小	新小田准壱	33	053
035-333	姫路	糸引小	北川遥士	33	054
101-151	神戸	桂木小	和田壮駿	33	055

321-057 三田 三輪小  
 203-228 姫路 勝原小  
 115-139 神戸 舞多聞小  
 161-074 加古川 平岡東小  
 094-111 三木 緑が丘小  
 153-065 加古川 氷丘小  
 035-319 姫路 飾磨小  
 302-048 明石 二見西小  
 288-059 丹波 崇広小  
 101-147 神戸 小部小  
 318-103 川西 清和台南小  
 298-025 神戸 井吹西小  
 050-166 西宮 上ヶ原小  
 190-111 神戸 駒ヶ林小  
 329-011 養父 八鹿小  
 054-225 神戸 井吹の丘小  
 185-277 尼崎 明城小  
 347-006 神戸 六甲アイランド小  
 266-075 神戸 舞多聞小  
 284-033 尼崎 大庄小  
 101-146 神戸 小部小  
 088-103 姫路 白鳥小  
 065-225 神戸 鶴甲小  
 064-157 姫路 荒川小  
 035-320 姫路 荒川小  
 108-016 宝塚 安倉小  
 271-097 神戸 玉津第一小  
 217-067 神戸 白川小  
 306-048 尼崎 わかば西小  
 083-068 加古川 尾上小  
 165-290 西宮 北六甲台小  
 190-109 神戸 舞多聞小  
 318-095 川西 明峰小  
 101-156 神戸 枝吉小  
 321-056 三田 三輪小  
 209-096 明石 清水小  
 349-006 加古川 氷丘南小  
 077-216 伊丹 桜台小  
 238-240 神戸 成徳小  
 094-109 三木 緑が丘東小  
 115-117 神戸 夢野の丘小  
 096-080 神戸 小寺小  
 054-218 神戸 井吹東小  
 115-122 神戸 舞多聞小  
 203-238 姫路 糸引小  
 122-098 神戸 千鳥が丘小  
 098-068 神戸 蓮池小  
 318-099 川西 清和台南小  
 159-059 小野 河合小  
 076-053 豊岡 清滝小  
 020-049 神戸 本山第二小  
 266-077 神戸 有瀬小  
 009-012 神戸 小部東小  
 154-175 加西 富合小  
 035-312 姫路 安室小  
 186-064 姫路 英賀保小

坂本隆聡  
 梶本航聖  
 井上大志  
 山名海輝  
 松永虎汰郎  
 杉本聖也  
 堀切辰詩  
 井田一千斗  
 伊藤瑞稀  
 丸山遼大  
 森岡咲太  
 河野翔真  
 川田蒼之介  
 北川颯太  
 橋本 蒼  
 川口琥太郎  
 井山瑠斗  
 中岡優翔  
 岡本樹生  
 秋田莉慶  
 相馬 蓮  
 早川真生  
 寺本瑠空  
 原田豊旦  
 小山朋秀  
 南 亮宏  
 鍋 遥己  
 笹原礼煌  
 西川篤輝  
 小野田柚輝  
 金川 昊  
 竹内瞳和  
 香川央丞  
 平石 要  
 権田遥太郎  
 高橋輝真  
 羽原幸太郎  
 椎谷雄樹  
 山本蒼宙  
 岩本京介  
 林田昂将  
 高村暖人  
 林 成将  
 國本啓太  
 谷口鉄慎  
 田野下 陸  
 岡田都真  
 立藪瑞己  
 河島右京  
 菊岡澄海  
 水野瑛斗  
 霜村海斗  
 野上夢翔  
 別府孝太郎  
 平田蒼真  
 上川琉斗

33 056  
 33 057  
 33 058  
 33 059  
 33 060  
 33 061  
 33 062  
 33 063  
 33 064  
 33 065  
 33 066  
 33 067  
 33 068  
 33 069  
 33 070  
 33 071  
 33 072  
 33 073  
 33 074  
 33 075  
 33 076  
 33 077  
 33 078  
 33 079  
 33 080  
 33 081  
 33 082  
 33 083  
 33 084  
 33 085  
 33 086  
 33 087  
 33 088  
 33 089  
 33 090  
 33 091  
 33 092  
 33 093  
 33 094  
 33 095  
 33 096  
 33 097  
 33 098  
 33 099  
 33 100  
 33 101  
 33 102  
 33 103  
 33 104  
 33 105  
 33 106  
 33 107  
 33 108  
 33 109  
 33 110  
 33 111



131-167	尼崎	立花南小	星野龍成	34	001
273-090	宝塚	末成小	仁志月人	34	002
161-061	加古川	平岡東小	鎮守啓太	34	003
289-114	神戸	本山第一小	中釜慶一郎	34	004
055-121	神戸	東町小	大山諒晟	34	005
033-197	豊岡	弘道小	武田季悠	34	006
346-009	神戸	なぎさ小	米山佳佑	34	007
251-245	養父	大屋小	藤原星那	34	008
262-041	尼崎	大庄小	津堅悠月	34	009
057-059	宝塚	宝塚第一小	山村長瑠	34	010
321-058	三田	本庄小	井上蒼太	34	011
245-056	姫路	余部小	藤井奏多	34	012
100-010	宍粟	千種小	越嶋伊吹	34	013
054-226	神戸	木津小	畑瀬瑛希	34	014
331-038	川西	桜が丘小	水原裕馬	34	015
231-043	播磨	播磨小	住野圭	34	016
147-043	加古川	野口南小	井上修真	34	017
265-062	たつの	小宅小	中井健貴	34	018
258-053	尼崎	下坂部小	宮本琉生	34	019
318-066	川西	多田東小	瀧本風雅	34	020
077-217	伊丹	池尻小	秋山泰雅	34	021
185-259	尼崎	難波の梅小	小上馬匡甫	34	022
321-059	神戸	長尾小	藤田蒼麻	34	023
325-019	神戸	山の手小	石間伏純平	34	024
022-077	赤穂	坂越小	立間太進	34	025
018-084	神戸	魚崎小	灰佐希海	34	026
101-144	神戸	舞子小	早瀬虎太郎	34	027
027-151	明石	二見北小	山本貴仁	34	028
055-109	神戸	美野丘小	石川寛人	34	029
289-121	神戸	魚崎小	石田貫一	34	030
154-171	加西	泉小	田先翔	34	031
312-008	神戸	東舞子小	前野葉平	34	032
293-042	加古川	野口南小	石津統優平	34	033
108-014	宝塚	良元小	田口宗佑	34	034
203-224	姫路	白浜小	津田健太郎	34	035
186-070	姫路	津田小	挾間奏多	34	036
064-149	姫路	手柄小	山口新太	34	037
331-026	川西	桜が丘小	稻生壮馬	34	038
055-129	神戸	だいち小	狩山瑞芭	34	039
088-102	姫路	高岡小	橋本彩羽	34	040
317-039	たつの	東栗栖小	岸井大翔	34	041
266-081	神戸	舞多聞小	大藏瑛世	34	042
027-148	加古川	加古川小	村松拓海	34	043
295-087	神戸	広陵小	白石怜大	34	044
094-118	三木	緑が丘東小	濱田海晟	34	045
262-040	尼崎	大庄小	中島裕翔	34	046
321-036	三田	藍小	岩本大輝	34	047
228-052	神戸	北五葉小	速水蓮	34	048
318-075	川西	清和台南小	青木志恩	34	049
106-099	加古川	東神吉南小	伊藤蒔生	34	050
258-059	尼崎	小園小	杉山晟一朗	34	051
101-128	明石	大久保小	松崎勇樹	34	052
065-234	神戸	港島小	平田汐音	34	053
167-106	神戸	東落合小	山中賢斗	34	054
098-064	神戸	だいち小	浜辺ひまる	34	055
035-296	姫路	手柄小	藤原駿	34	056
348-005	神戸	美野丘小	古本珂玖楽	34	057
115-142	神戸	舞多聞小	新矢隆人	34	058
185-254	尼崎	浜小	丸水大貴	34	059
251-217	朝来	竹田小	嵯峨山拓望	34	060
289-137	神戸	魚崎小	山本海翔	34	061
055-108	神戸	舞多聞小	海野蒼	34	062
265-060	たつの	小宅小	高田烈希	34	063
054-216	神戸	井吹の丘小	吉川雅人	34	064
331-042	川西	桜が丘小	早瀬翔太	34	065
050-162	淡路	学習小	上田泰成	34	066
340-015	神戸	春日野小	松井龍士朗	34	067
306-044	尼崎	わかば西小	西川元輝	34	068
350-018	芦屋	精道小	伊藤蒼悟	34	069
203-227	姫路	網干小	岡田湮	34	070
302-049	明石	錦が丘小	山中拓馬	34	071
029-166	神戸	こうべ小	藤坂葉大朗	34	072

289-104	神戸	魚崎小	廣瀬煌斗	34	073
131-169	尼崎	立花南小	小西優輝	34	074
295-088	神戸	広陵小	西山 碧	34	075
288-060	丹波	三輪小	浅倉強志	34	076
203-225	姫路	白浜小	藤田禮欣	34	077
027-150	加古川	加古川小	堤 暁生	34	078
054-213	神戸	井吹の丘小	関東慶悟	34	079
258-060	尼崎	小園小	高辻真統	34	080
034-060	神戸	伊川谷小	後藤 辰	34	081
271-105	神戸	玉津第一小	石渕睦久	34	082
076-047	豊岡	清滝小	菊岡太陽	34	083
055-093	神戸	井吹西小	濱澤武龍	34	084
348-007	神戸	美野丘小	今榮 慈	34	085
302-050	明石	錦が丘小	綿谷 玲	34	086
318-080	川西	緑台小	中川透輪	34	087
101-179	神戸	菅の台小	西面椋賀	34	088
273-087	宝塚	良元小	和倉 翼	34	089
331-027	宝塚	長尾台小	軒野宗一	34	090
077-199	伊丹	桜台小	三好廉心	34	091
317-053	太子	石海小	松尾暁斗	34	092
094-112	三木	緑が丘小	田中那由他	34	093
321-037	三田	三輪小	岩松範斗	34	094
331-035	川西	多田小	山川壯一朗	34	095
228-051	神戸	北五葉小	神原日夏	34	096
153-072	加古川	別府西小	小林遥輝	34	097
166-109	神戸	若宮小	向井 温	34	098
107-118	高砂	荒井小	笹田悠貴	34	099
350-014	芦屋	山手小	西尾祐輝	34	100
265-061	たつの	神岡小	川嶋浩希	34	101
214-079	姫路	八幡小	田渕暖人	34	102
185-288	西宮	甲陽園小	阿部真士	34	103
115-134	神戸	南落合小	湯山晃佑	34	104
064-150	姫路	手柄小	宮本 実	34	105
108-012	宝塚	高司小	荒木文弥	34	106
167-116	神戸	多井畑小	増井陸斗	34	107
098-074	神戸	長田南小	板東凜太	34	108
096-071	神戸	東町小	安藤俊弥	34	109
035-299	姫路	太市小	小林功武	34	110
245-051	姫路	津田小	橋本宗祐	34	111
065-220	神戸	魚崎小	福村龍生	34	112
147-049	加古川	平岡南小	大保伸太	34	113
331-034	川西	川西北小	池田武次朗	34	114
083-067	姫路	野里小	黒田仙里	34	115
098-079	神戸	だいち小	中田聖絆	34	116
321-039	三田	三輪小	清原耕太郎	34	117
265-063	たつの	小宅小	北川聖空	34	118
101-138	明石	朝霧小	武藤悠虎	34	119
055-130	神戸	だいち小	太田 統	34	120
057-044	宝塚	宝塚第一小	田中伶侍	34	121
289-125	神戸	魚崎小	山角聡透	34	122
115-113	神戸	神戸祇園小	瀬戸正大	34	123
243-060	西宮	用海小	加治直人	34	124
350-019	西宮	甲陽園小	櫻田 伶	34	125
167-109	神戸	東落合小	三浦雅史	34	126
185-286	三田	あかしあ台小	安達景泰	34	127
154-164	加西	北条小	東山 廉	34	128
055-107	神戸	小寺小	中野満月	34	129
318-106	川西	多田小	長井海人	34	130
108-013	宝塚	良元小	吉川毅啓	34	131
266-073	神戸	名谷小	横山壮太	34	132
009-010	神戸	小部東小	山本航琉	34	133
251-250	神戸	垂水小	木下隼風	34	134
329-012	香美	村岡小	岡田瑛太	34	135
289-111	神戸	魚崎小	恵比須麻斗	34	136
217-071	神戸	小東山小	中谷寿斗	34	137
258-058	尼崎	園田南小	吉田伊吹	34	138
209-097	神戸	御蔵小	小山來人	34	139
238-227	神戸	西灘小	熊野 隼	34	140
064-155	姫路	荒川小	田中康大	34	141
101-135	神戸	伊川谷小	堀越啓太	34	142
262-042	尼崎	大庄小	中村誠道	34	143
203-235	姫路	白浜小	黒田聖十	34	144

070-404	神戸	井吹西小	宮崎七緒	35	001
286-074	三田	つつじが丘小	中島大介	35	002
251-218	豊岡	城崎小	早川智貴	35	003
055-097	神戸	東町小	喜田翔悟	35	004
317-047	姫路	網干小	池原白瑛	35	005
014-056	伊丹	稲野小	松川藏太	35	006
289-094	神戸	魚崎小	廣瀬爽憊	35	007
194-049	小野	市場小	植田宗雅	35	008
065-213	神戸	魚崎小	石井亮太郎	35	009
154-172	加西	泉小	田先雄斗	35	010
054-197	神戸	井吹東小	藤城貫路	35	011
009-007	神戸	小部東小	平田結大	35	012
325-032	神戸	なぎさ小	半谷賢大	35	013
077-203	宝塚	丸橋小	菊池ライ	35	014
153-075	姫路	糸引小	高吉隆稀	35	015
111-006	太子	石海小	矢野遥大	35	016
050-167	西宮	上ヶ原小	川田幸村	35	017
329-008	養父	高柳小	竹原瑛春	35	018
298-033	神戸	岩岡小	菅野哲多	35	019
185-237	西宮	名塩小	フェドロブ ダニエル	35	020
113-046	姫路	別所小	梶並虹斗	35	021
190-085	神戸	松尾小	山下あき英	35	022
258-061	尼崎	小園小	堀江蒼琉	35	023
115-143	神戸	舞多聞小	錦織大牙	35	024
308-038	姫路	大津小	足立有希	35	025
203-248	太子	石海小	船山翔夢	35	026
057-039	宝塚	西山小	本井晴樹	35	027
286-046	三木	上吉川小	小畑彩祐	35	028
345-005	神戸	山の手小	野村拳叶	35	029
318-059	川西	多田小	福井皓星	35	030
101-170	神戸	泉台小	本田悠剛	35	031
077-218	伊丹	桜台小	波多野 響	35	032
289-127	西宮	甲陽園小	羽柴大晴	35	033
057-042	宝塚	宝塚第一小	加藤優征	35	034
165-271	三田	すずかけ台小	森 幸輝	35	035
293-044	稲美	母里小	魚住慶至	35	036
064-151	姫路	東小	清水慈英	35	037
349-001	加古川	氷丘南小	高橋悠生	35	038
035-276	福崎	高岡小	小西良空	35	039
337-010	加古川	神野小	宮原翔晴	35	040
286-068	三田	つつじが丘小	菅原大志	35	041
146-116	三木	広野小	松浦展士	35	042
350-011	西宮	苦楽園小	森本眞生	35	043
107-126	高砂	阿弥陀小	小林 巧	35	044
318-073	川西	多田小	野田忠仁	35	045
034-065	明石	大観小	金山紘大	35	046
175-080	稲美	天満東小	長野徹平	35	047
231-034	神戸	つつじが丘小	直 龍之介	35	048
131-171	尼崎	尼崎朝鮮初中級	朴 世仁	35	049
094-115	三木	緑が丘東小	竹田悠誠	35	050
215-042	神戸	宮本小	東 大登	35	051
159-057	小野	小野小	竹田凌成	35	052
014-059	伊丹	稲野小	大澤維裕	35	053
046-091	西宮	仁川学院小	吉岡優作	35	054
055-096	神戸	舞多聞小	筈下 惺	35	055
217-069	神戸	東落合小	山本龍史	35	056
251-246	豊岡	豊岡小	長田悠生	35	057
266-056	神戸	高津橋小	玉利涼太郎	35	058
065-221	神戸	魚崎小	瓜谷航太郎	35	059
234-097	加古川	八幡小	森田爽太郎	35	060
022-058	赤穂	坂越小	三村泰生	35	061



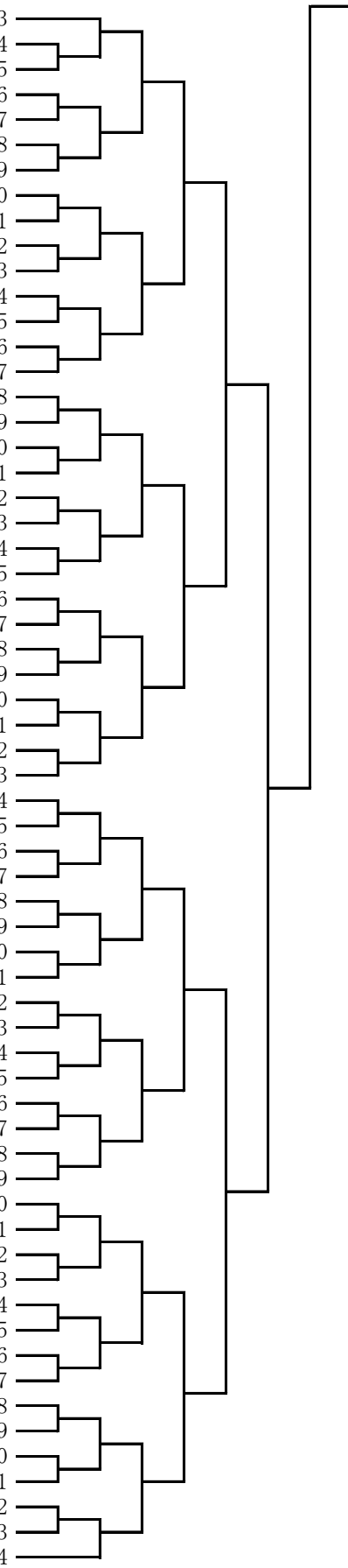
057-041	宝塚	西山小	大平遼太郎	35	062
113-060	姫路	大塩小	星野未来	35	063
215-037	神戸	中央小	松原綾汰	35	064
065-210	神戸	福住小	河内嘉五大	35	065
159-058	小野	河合小	河島大和	35	066
251-232	養父	養父小	山本楓葉	35	067
185-235	西宮	東山台小	久保拓己	35	068
098-070	神戸	だいいち小	谷 一翔	35	069
020-053	神戸	御影北小	前田聖名	35	070
350-029	西宮	広田小	井上翔太	35	071
009-008	神戸	泉台小	江口聖翔	35	072
317-054	太子	太田小	大野斗煌	35	073
064-139	姫路	飾磨小	三木勝海	35	074
034-054	明石	明石小	山口創士	35	075
055-094	神戸	名谷小	大辻悠斗	35	076
238-205	神戸	福住小	西山三雲	35	077
054-205	神戸	井吹の丘小	杉山 漕	35	078
194-052	小野	下東条小	安藤昂佳	35	079
286-063	三田	つつじが丘小	田野光伸	35	080
035-277	姫路	糸引小	高場凧杜	35	081
266-082	神戸	舞多聞小	藤田康太郎	35	082
077-191	伊丹	桜台小	中島悠太	35	083
318-105	川西	多田小	山上 歩	35	084
306-043	西宮	鳴尾小	大山時和	35	085
101-180	神戸	湊小	上木健明	35	086
209-093	神戸	御蔵小	小山琉惺	35	087
175-072	稲美	天満東小	岡本桜志郎	35	088
229-071	宝塚	安倉北小	森田隆文	35	089
107-112	高砂	荒井小	井手上智輝	35	090
033-184	豊岡	日高小	大木本充優	35	091
247-061	姫路	増位小	森田朔空	35	092
203-249	たつの	河内小	岡田大煌	35	093
157-049	神戸	明親小	井上 倅	35	094
115-001	神戸	南落合小	金本虎汰郎	35	095
070-453	明石	二見小	石田湧哩	35	096
288-061	丹波	中央小	板倉厚太郎	35	097
289-120	神戸	魚崎小	石田一義	35	098
113-053	高砂	阿弥陀小	田井誠駿	35	099
035-278	姫路	手柄小	松岡拓海	35	100
321-065	三田	つつじが丘小	西本龍生	35	101
118-086	伊丹	神津小	小関悠人	35	102
245-029	姫路	網干西小	大田遙人	35	103
271-102	神戸	出合小	山本眞生	35	104
050-131	西宮	樋ノ口小	稲田悠人	35	105
349-004	加古川	氷丘南小	伏野壮太郎	35	106
077-189	伊丹	桜台小	小宮隆介	35	107
022-059	赤穂	高雄小	藪下夢翔	35	108
302-051	明石	魚住小	濱井勝大	35	109
107-111	加古川	若宮小	木内亜成	35	110
318-060	川西	清和台小	杉山春樹	35	111
293-046	加古川	鳩里小	吉田瑛太	35	112
186-063	姫路	英賀保小	日野天翔	35	113
065-214	神戸	魚崎小	石井洗次郎	35	114
298-028	稲美	母里小	前川蒼空	35	115
286-069	篠山	味間小	三好恭司	35	116
032-113	加古川	西神吉小	清田一颯	35	117
014-058	伊丹	天神川小	鎌田未来	35	118
057-038	宝塚	宝塚第一小	上本慎悟	35	119
055-131	神戸	だいいち小	宮原蒼太	35	120
185-243	尼崎	浜小	丸水大将	35	121
101-134	神戸	下畑台小	大久保泰智	35	122
340-017	神戸	雲中小	清 孝太郎	35	123

318-057	川西	清和台南小	岸本日向	36	001
317-050	太子	石海小	浦田太雅	36	002
273-080	宝塚	高司小	橋本大地	36	003
065-202	神戸	美野丘小	石郷岡力也	36	004
035-331	姫路	飾磨小	黒木隼斗	36	005
088-109	姫路	高岡西小	近藤翔斗	36	006
181-084	神戸	会下山小	松田佑樹	36	007
131-172	尼崎	水堂小	角田悠哉	36	008
289-095	神戸	魚崎小	奥田晴斗	36	009
098-063	神戸	だいち小	浜辺歩睦	36	010
251-185	朝来	大蔵小	能 由都輝	36	011
321-061	三田	あかしあ台小	山内空斗	36	012
027-147	加古川	若宮小	中野孔亮	36	013
033-180	豊岡	日高小	小田根 将	36	014
190-098	明石	錦が丘小	乾 翔太	36	015
159-054	小野	小野小	西尾優人	36	016
312-010	神戸	東舞子小	志方麟太郎	36	017
146-113	三木	広野小	松浦拳士	36	018
064-143	姫路	手柄小	宮本 周	36	019
231-040	神戸	南落合小	湯浅遥星	36	020
115-101	神戸	若草小	宮垣 穰	36	021
203-222	姫路	白浜小	片岡 庵	36	022
317-042	たつの	揖西西小	橋口卓和	36	023
238-198	神戸	西灘小	鈴木玄夢	36	024
167-107	神戸	西落合小	竹井柚希	36	025
034-056	明石	林小	橋本大悟	36	026
018-090	神戸	魚崎小	灰佐拓海	36	027
318-056	川西	多田小	中村朔太郎	36	028
032-098	加古川	平岡東小	岩崎達樹	36	029
046-085	神戸	板宿小	中本宇紀	36	030
229-072	宝塚	安倉北小	山下洋斗	36	031
153-060	加古川	氷丘小	畑 翔太郎	36	032
064-158	姫路	荒川小	山本一登	36	033
065-227	神戸	港島小	楊 太陽	36	034
349-003	加古川	氷丘南小	岡田大雅	36	035
306-049	西宮	小松小	大保涼太	36	036
077-194	伊丹	池尻小	中嶋怜王	36	037
238-194	神戸	なぎさ小	山崎大輝	36	038
029-153	神戸	雲中小	田山旺佑	36	039
165-264	西宮	北六甲台小	菅野晴心	36	040
035-301	姫路	糸引小	加岳井駆	36	041
055-100	神戸	東町小	神川 泰	36	042
113-058	高砂	阿弥陀小	高橋祐樹	36	043
242-023	加古川	川西小	星原優来	36	044
318-068	川西	多田小	辻 湧斗	36	045
350-022	芦屋	精道小	伊藤慎一郎	36	046
293-038	明石	沢池小	浅野悠羽	36	047
175-081	播磨	播磨西小	平磯良汰	36	048
146-112	三木	広野小	石田拓也	36	049
033-185	豊岡	府中小	森本悠斗	36	050
245-019	姫路	余部小	藤井悠成	36	051
218-125	川西	北陵小	吉田侑生	36	052
034-069	神戸	長坂小	奥重空人	36	053
238-246	神戸	神戸中華同文小	盧 祐聖	36	054
054-188	神戸	井吹東小	岩井実輝	36	055
101-113	明石	花園小	下山田昂生	36	056
317-057	太子	太田小	大野昊人	36	057
013-148	西宮	安井小	作野道瑠	36	058
115-120	神戸	舞多聞小	山本侗士朗	36	059
273-085	宝塚	良元小	鍛治旺史朗	36	060
107-099	高砂	米田小	佐藤透晏	36	061
318-031	川西	明峰小	石澤育空	36	062

166-103 尼崎 わかば西小  
 029-168 神戸 雲中小  
 251-221 豊岡 豊岡小  
 238-192 神戸 稗田小  
 034-057 明石 林小  
 337-008 加古川 野口小  
 033-178 豊岡 日高小  
 289-084 神戸 魚崎小  
 317-041 たつの 神部小  
 077-200 伊丹 桜台小  
 153-062 加古川 野口南小  
 273-115 宝塚 良元小  
 231-029 神戸 つつじが丘小  
 318-092 川西 多田東小  
 245-033 姫路 余部小  
 115-116 神戸 若草小  
 022-078 赤穂 有年小  
 342-004 尼崎 立花南小  
 107-129 高砂 伊保小  
 064-141 福崎 高岡小  
 225-040 神戸 鶴甲小  
 293-049 神戸 妙法寺小  
 350-009 芦屋 山手小  
 317-048 太子 太田小  
 239-019 西宮 瓦木小  
 298-029 加古川 鳩里小  
 108-015 宝塚 良元小  
 318-094 川西 清和台南小  
 050-163 淡路 学習小  
 035-267 姫路 青山小  
 111-005 姫路 荒川小  
 321-060 三田 三輪小  
 106-090 加古川 東神吉小  
 318-058 川西 けやき坂小  
 065-201 神戸 港島小  
 231-033 神戸 つつじが丘小  
 057-031 宝塚 西山小  
 161-075 加古川 平岡南小  
 350-028 西宮 甲陽園小  
 152-040 姫路 別所小  
 055-112 神戸 東町小  
 175-073 加古川 浜の宮小  
 033-198 豊岡 弘道小  
 251-238 豊岡 五荘小  
 273-086 宝塚 良元小  
 190-095 神戸 桜の宮小  
 238-199 神戸 西灘小  
 260-059 尼崎 武庫東小  
 054-185 神戸 木津小  
 318-110 川西 多田東小  
 034-062 明石 林小  
 157-051 神戸 だいち小  
 146-111 三木 自由が丘小  
 273-077 宝塚 高司小  
 115-110 神戸 南落合小  
 064-133 姫路 広峰小  
 317-049 太子 石海小  
 167-108 神戸 白川小  
 318-086 川西 多田小  
 234-098 加古川 野口北小  
 122-089 西宮 浜脇小  
 165-265 神戸 鹿の子台小

川上愛翔  
 細川麗央  
 浮田青空  
 東 翔太郎  
 佐々木瞭  
 小畑 陽  
 清水統貴  
 岩倉 誠  
 船田勇志  
 石井道駿  
 橋口龍聖  
 中田光駿  
 岸 武斗  
 瀧本航貴  
 小林 碧  
 大宮英志郎  
 志水晴飛  
 川井悠暉  
 前田修永  
 山本康太  
 山田三礎  
 阿部克哉  
 武田波瑠  
 加藤 颯  
 吉原 芹  
 神野真輝  
 山岡千寿志  
 森岡祐伍  
 上田央輝  
 井上友生亜  
 中野竣貴  
 坂本悠輔  
 難波幸輝  
 岸本夢志  
 竹間惟勇  
 吉原礼唯  
 原田豪士  
 浜屋星斗  
 桑田 武  
 濱田光一朗  
 小岸大和  
 前田拓士  
 武田航来  
 澤邊悠仁  
 和倉 翔  
 池本朝陽  
 熊野匠真  
 赤井瑠太  
 友利龍之介  
 上原大和  
 松尾環人  
 北林典明  
 堀川颯一朗  
 遠藤玲於奈  
 世良彩翔  
 上山元希  
 中谷斗真  
 坂田樹来  
 辻 颯斗  
 竹内 煌  
 宇治 柁  
 巴 波矢斗

36 063  
 36 064  
 36 065  
 36 066  
 36 067  
 36 068  
 36 069  
 36 070  
 36 071  
 36 072  
 36 073  
 36 074  
 36 075  
 36 076  
 36 077  
 36 078  
 36 079  
 36 080  
 36 081  
 36 082  
 36 083  
 36 084  
 36 085  
 36 086  
 36 087  
 36 088  
 36 089  
 36 090  
 36 091  
 36 092  
 36 093  
 36 094  
 36 095  
 36 096  
 36 097  
 36 098  
 36 099  
 36 100  
 36 101  
 36 102  
 36 103  
 36 104  
 36 105  
 36 106  
 36 107  
 36 108  
 36 109  
 36 110  
 36 111  
 36 112  
 36 113  
 36 114  
 36 115  
 36 116  
 36 117  
 36 118  
 36 119  
 36 120  
 36 121  
 36 122  
 36 123  
 36 124



41 小学1年生女子組手競技

186-077	姫路	英賀保小	三森愛珠	41	001
291-024	福崎	八千種小	中塚心葉	41	002
115-154	神戸	舞多聞小	新矢梨乃	41	003
054-228	神戸	井吹の丘小	吉川亜里	41	004
345-011	神戸	中央小	丹後 杏	41	005
094-119	三木	緑が丘東小	岩本有希	41	006
064-167	姫路	四郷小	有本莉音	41	007
101-189	明石	山手小	水間里奈	41	008
238-260	神戸	高羽小	木原優花	41	009
115-146	神戸	会下山小	伯川絆更	41	010
185-341	伊丹	桜台小	宮崎理歩子	41	011
122-099	神戸	千鳥が丘小	田野下 鈴	41	012
321-072	三田	藍小	水津柊世理	41	013
115-147	神戸	兵庫大開小	和佳沙百合	41	014
057-056	宝塚	光明小	伊波茉莉	41	015
101-188	明石	大久保南小	曾田さくら	41	016
350-031	西宮	広田小	井上あかり	41	017
185-340	尼崎	難波の梅小	小上馬凜花	41	018
281-093	神戸	唐櫃小	西向千珠	41	019
258-065	尼崎	園田小	山口 鈴	41	020
325-034	神戸	こうべ小	大槻瑠美	41	021
165-284	西宮	北六甲台小	金川花梨	41	022
186-076	姫路	英賀保小	上川柚月	41	023
190-107	明石	錦が丘小	福岡琉心	41	024
054-227	神戸	井吹の丘小	杉山紗羅	41	025
167-120	神戸	小寺小	大石愛珠	41	026
153-068	加古川	野口南小	岡田陽彩	41	027

42 小学2年生女子組手競技

057-055	宝塚	宝塚第一小	森本あかり	42	001
185-297	尼崎	浜小	丸水美琥	42	002
258-057	尼崎	下坂部小	宮本心晴	42	003
165-288	西宮	山口小	濱田美緒奈	42	004
032-110	加古川	平岡東小	吉本蓮央	42	005
321-047	三田	本庄小	井上 栞	42	006
107-123	高砂	荒井小	笹田梨緒	42	007
055-117	神戸	東町小	大山愛友奈	42	008
064-164	姫路	四郷小	有本陽菜	42	009
165-295	西宮	北六甲台小	江上加里菜	42	010
065-232	神戸	魚崎小	福村葵生	42	011
153-071	加古川	別府西小	小林陽向	42	012
165-301	西宮	北六甲台小	菅野桜子	42	013
273-110	宝塚	光明小	安藤こはる	42	014
055-126	神戸	だいち小	重森伊緒里	42	015
147-046	加古川	平岡南小	小西 柚	42	016
346-008	神戸	成徳小	藤田夏望	42	017
321-048	三田	つつじが丘小	山本奈美	42	018
175-078	加古川	平岡東小	日高結友	42	019
238-257	神戸	稗田小	辻 夏希	42	020
032-109	加古川	平岡東小	岡部紗奈	42	021
055-124	神戸	名谷小	中谷優七	42	022
165-287	神戸	有野台小	松岡愛莉	42	023
306-070	西宮	南甲子園小	川村有咲	42	024
057-058	宝塚	西山小	秋山真利奈	42	025
165-282	西宮	名塩小	久後蒼依	42	026
064-160	姫路	手柄小	田中 恵	42	027
055-118	神戸	小東山小	森 美糸	42	028
033-200	豊岡	日高小	吉田陽咲	42	029
101-191	神戸	泉台小	本田愛結	42	030
065-231	神戸	港島小	楊 向日葵	42	031
050-154	西宮	樋ノ口小	松本琉花	42	032
203-241	姫路	白浜小	藤田瑩瑠	42	033

273-105	宝塚	光明小	安藤なのは	43	001
088-101	姫路	高岡西小	矢部心花	43	002
096-077	神戸	小東山小	原田莉子	43	003
118-076	伊丹	伊丹小	渡邊万尋	43	004
312-007	神戸	東舞子小	今永もも	43	005
057-045	宝塚	西山小	本井真里奈	43	006
046-090	神戸	蓮池小	中安絢香	43	007
293-054	明石	沢池小	浅野梨愛	43	008
050-172	西宮	甲子園浜小	藤原陽葵	43	009
064-159	姫路	荒川小	山本 鈴	43	010
101-174	明石	沢池小	蓮池 楓	43	011
113-054	高砂	阿弥陀小	田井愛雅	43	012
101-177	神戸	桂木小	馬渕玲奈	43	013
064-147	姫路	広峰小	上山花蓮	43	014
350-025	西宮	甲陽園小	冲野光祇	43	015
167-110	明石	花園小	中尾真依子	43	016
065-226	神戸	鶴甲小	下岡千亜	43	017
243-058	西宮	用海小	上田美咲	43	018
289-139	神戸	魚崎小	田渕花音	43	019
009-011	神戸	小部東小	佐々木柑奈	43	020
260-066	尼崎	武庫東小	赤井璃月	43	021
154-168	加西	賀茂小	小川真依	43	022
035-310	姫路	飾磨小	矢羽野さくら	43	023
238-235	神戸	高羽小	宗定佳希	43	024
022-075	赤穂	坂越小	三村真央	43	025
321-041	三田	藍小	一 陽葵	43	026
115-144	神戸	舞多聞小	中野和葉	43	027
014-060	伊丹	稲野小	松川恵美	43	028
096-078	神戸	小東山小	吉田 優	43	029
101-192	明石	沢池小	井手泉稀	43	030
289-138	神戸	住吉小	山本莉暖	43	031
035-313	姫路	津田小	岡本萌香	43	032
046-088	神戸	板宿小	片岡虹心	43	033
165-289	神戸	有野台小	岩田楓花	43	034
295-099	神戸	桂木小	大前悠比	43	035
190-094	神戸	桜の宮小	池本 晃	43	036
293-039	稲美	母里小	魚住 凌	43	037
065-230	神戸	魚崎小	瓜谷奏音	43	038
320-030	神戸	御影北小	加治朋華	43	039
289-142	西宮	甲陽園小	羽柴空良	43	040
331-046	川西	桜が丘小	谷口心咲	43	041
312-011	神戸	東舞子小	志方小春	43	042
064-153	姫路	荒川小	有田こころ	43	043
101-173	明石	錦浦小	吉岡日向	43	044
318-100	宝塚	雲雀丘学園小	王 雨溪	43	045
238-232	神戸	福住小	西山紡生	43	046
350-016	西宮	苦楽園小	森本千貴	43	047
057-052	宝塚	宝塚第一小	吉田帆里	43	048
251-237	豊岡	豊岡小	勝川さゆり	43	049
217-062	神戸	多井畑小	大山花れん	43	050

298-021	神戸	井吹西小	河野愛華	44	001
325-033	神戸	こうべ小	山崎優菜	44	002
340-020	神戸	春日野小	武井陽	44	003
029-176	神戸	雲中小	田山末莉	44	004
022-076	赤穂	有年小	志水和歌	44	005
054-212	神戸	木津小	久保田蒼羅	44	006
154-163	加西	北条東小	松尾玲	44	007
286-076	三田	藍小	赤井日向子	44	008
245-027	姫路	網干西小	塚瀬咲空	44	009
289-105	神戸	摩耶小	和泉凜香	44	010
238-229	神戸	西灘小	新井圭愛	44	011
035-317	姫路	糸引小	金川莉子	44	012
281-087	神戸	唐櫃小	西向結珠	44	013
152-045	姫路	別所小	濱田真希	44	014
153-064	加古川	氷丘小	橋本桃花	44	015
094-104	明石	山手小	豊福一葉	44	016
318-064	宝塚	長尾小	矢吹椋里	44	017
101-172	明石	錦浦小	吉岡千夏	44	018
321-038	三田	つつじが丘小	山口凜々花	44	019
064-156	姫路	荒川小	會町陽花	44	020
306-060	神戸	若宮小	佐藤心咲	44	021
147-042	加古川	平岡北小	北浦佑莉	44	022
251-215	神戸	塩屋小	玉垣汐音	44	023
203-237	姫路	高浜小	田中心和	44	024
289-118	神戸	魚崎小	奥田那奈	44	025
318-098	川西	けやき坂小	中畑七海	44	026
154-167	西脇	西脇小	荻野安香理	44	027
064-148	姫路	手柄小	田中里奈	44	028
115-118	神戸	夢野の丘小	村上華蓮	44	029
107-114	加古川	平岡北小	永友海心	44	030
147-048	加古川	平岡南小	撰梅響希	44	031
350-024	西宮	広田小	亀岡きらな	44	032
237-078	明石	錦浦小	米村音彩	44	033
251-216	朝来	大蔵小	能心郁	44	034
203-240	姫路	余部小	河田乙芭	44	035
238-223	神戸	稗田小	原田ほのか	44	036
101-166	神戸	小部小	堀口美袖希	44	037
293-041	加古川	加古川小	小泉咲百合	44	038
238-231	神戸	高羽小	木原心優	44	039
175-070	播磨	播磨南小	古川愛	44	040
203-236	姫路	糸引小	松野恵那	44	041
251-214	神戸	霞ヶ丘小	田中逢稀	44	042
321-040	三田	三田小	江口季織	44	043
247-062	姫路	東小	宮田桃果	44	044
055-110	神戸	東町小	山下睦稀	44	045
094-114	三木	別所小	大橋羅夢	44	046
245-052	姫路	白鷺小	石部穂乃圭	44	047
035-298	姫路	手柄小	中島彩帆	44	048
289-119	神戸	魚崎小	奥田莉奈	44	049

251-205	神戸	本多聞小	藤野心彩	45	001
260-067	尼崎	武庫東小	吉池毬羽	45	002
153-074	加古川	別府西小	北山愛華	45	003
101-126	明石	人丸小	橘未紗	45	004
122-092	神戸	下畑台小	赤松いさな	45	005
107-115	高砂	米田小	平井桜莉	45	006
238-203	神戸	西郷小	山田夏帆	45	007
229-068	宝塚	安倉北小	古門万奈	45	008
022-088	赤穂	尾崎小	小川菫実	45	009
054-211	神戸	桜が丘小	垣本咲優	45	010
342-002	尼崎	立花南小	岡田はな	45	011
057-037	宝塚	宝塚第一小	森本こころ	45	012
289-092	神戸	魚崎小	岩倉麗華	45	013
064-140	姫路	飾磨小	清水芽生	45	014
350-030	西宮	樋ノ口小	柳陽菜	45	015
055-128	神戸	だいち小	大野愛果	45	016
190-079	明石	錦が丘小	福岡瑚心	45	017
065-207	神戸	摩耶小	井上真歩	45	018
077-210	尼崎	武庫北小	宮本百栞	45	019
153-073	加古川	別府西小	田中麻鈴	45	020
107-116	高砂	米田小	長尾菜花	45	021
147-034	加古川	平岡北小	北浦芽依	45	022
154-160	加西	西在田小	池田七彩	45	023
034-067	明石	明石小	岸下凜俐	45	024
022-089	赤穂	御崎小	瀧口巴菜	45	025
317-056	太子	石海小	田淵紺那	45	026
308-037	姫路	大津小	足立有加	45	027
350-017	西宮	甲陽園小	木ノ本麗心	45	028
070-403	神戸	魚崎小	小竹正珠	45	029
286-067	三田	けやき台小	梶谷亜矢	45	030
289-123	神戸	向洋小	安良田ゆい	45	031
234-103	加古川	野口北小	竹内碧実	45	032
033-177	豊岡	日高小	吉田陽香	45	033
131-170	尼崎	潮小	中杉心寧	45	034
289-100	神戸	高羽小	生田夢羽	45	035
190-106	神戸	長田南小	呉川花音	45	036
022-066	赤穂	尾崎小	藤田芽依	45	037
298-032	神戸	岩岡小	笹尾成星	45	038
035-281	太子	太田小	唐津佑菜	45	039
055-111	神戸	小束山小	森唯稀	45	040
325-018	明石	林小	生嶋友結	45	041
251-204	神戸	井吹の丘小	岡田花音	45	042
317-055	太子	石海小	牧村采奏	45	043
122-100	神戸	千鳥が丘小	若林柚歩	45	044
350-023	西宮	上ヶ原南小	廣瀬凜	45	045
101-119	明石	朝霧小	吉川奈那	45	046
345-001	枚方	関西創価小	坪内真帆	45	047
154-165	加西	北条東小	三船心優	45	048
118-077	伊丹	神津小	森本夏希	45	049
331-022	川西	桜が丘小	小寺珠鈴	45	050
190-097	明石	錦が丘小	宮崎凜音	45	051
238-261	神戸	長田小	大塚羽菜	45	052
054-194	神戸	桜が丘小	山口桜稀	45	053
159-055	小野	小野小	吉田由衣	45	054
317-044	姫路	大津茂小	井上愛咲陽	45	055
057-053	宝塚	西山小	木戸小晴	45	056
153-079	加古川	野口南小	田中来夢	45	057
243-054	神戸	神の谷小	森麻衣佳	45	058
065-236	神戸	鶴甲小	杉本しえ	45	059
284-032	尼崎	大庄小	秋田莉杏	45	060
146-118	三木	三樹小	山本千紗	45	061
165-270	西宮	北六甲台小	篠原茜雫	45	062
107-125	加古川	尾上小	河本鼓	45	063
101-131	神戸	小部小	相馬葵	45	064
186-062	姫路	英賀保小	高見咲花	45	065

057-034 宝塚 宝塚小  
 033-207 豊岡 三江小  
 018-082 神戸 本庄小  
 120-097 神戸 宮川小  
 101-153 明石 沢池小  
 054-198 神戸 井吹東小  
 096-063 神戸 東町小  
 317-045 太子 龍田小  
 167-105 神戸 西須磨小  
 321-062 宝塚 西谷小  
 065-237 神戸 鶴甲小  
 203-220 太子 斑鳩小  
 194-048 小野 下東条小  
 238-195 神戸 摩耶小  
 293-047 加古川 尾上小  
 118-067 伊丹 有岡小  
 022-085 赤穂 坂越小  
 289-141 神戸 成徳小  
 331-021 川西 明峰小  
 083-064 姫路 白鷺小  
 054-202 神戸 木津小  
 113-052 高砂 阿弥陀小  
 321-013 三田 三輪小  
 088-093 姫路 高岡小  
 050-127 西宮 西宮浜小  
 215-045 神戸 雲中小  
 014-064 伊丹 稲野小  
 234-094 加古川 野口北小  
 147-035 加古川 野口南小  
 306-045 西宮 鳴尾小  
 120-091 神戸 ひよどり台小  
 349-002 加古川 氷丘南小  
 273-076 宝塚 未成小  
 101-109 神戸 舞子小  
 238-191 神戸 稗田小  
 057-028 宝塚 未広小  
 293-048 神戸 蓮池小  
 029-151 神戸 雲中小  
 054-184 神戸 井吹の丘小  
 342-003 尼崎 立花南小  
 083-066 姫路 野里小  
 057-030 宝塚 宝塚第一小  
 321-012 三田 つつじが丘小  
 033-208 豊岡 城崎小  
 331-041 川西 桜が丘小  
 100-011 宍粟 千種小  
 288-056 丹波 中央小  
 203-234 姫路 白浜小  
 318-043 川西 けやき坂小

生原真琴  
 炭屋七瀬  
 端山桜子  
 岡田璃音  
 蓮池佳暖  
 山中葉月  
 宮野亜紀  
 森川梨桜  
 森脇八千秀  
 今中心彩  
 畠 碧生  
 筑紫優惟  
 五島梨愛  
 竹森向日葵  
 渡辺仁美  
 山田夢乃  
 高見りん  
 山形百花  
 菅田奈央  
 吉田望愛  
 久保田美羅  
 田井舞優  
 滝野綾華  
 橋本彩純  
 福井 凜  
 山田奈央  
 武田眞歩  
 島田彩夢  
 成亥心音  
 東野菜奈美  
 谷村沙耶  
 苧木心愛  
 仁志星来  
 岡井結唯  
 岸野美穂  
 仲村華奈  
 青木仁奈  
 山崎咲奈  
 富松芽生  
 白石紗千  
 黒田琴里  
 永屋ひより  
 山出美南  
 西山ななほ  
 早瀬玲菜  
 河谷菜々  
 奥野りん子  
 黒田夢乃  
 木村心優

