

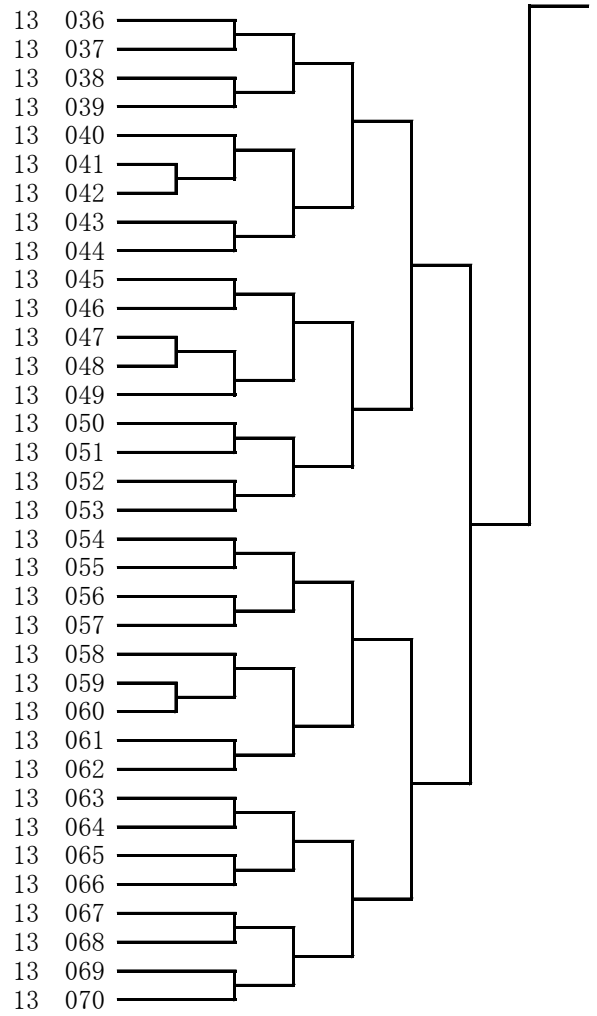
1	101-168	神戸	小部東小	中谷慶良	11	001
2	113-055	姫路	別所小	森下銀時	11	002
3	318-093	川西	けやき坂小	岸本愛介	11	003
4	273-112	宝塚	高司小	森里俊太	11	004
5	033-202	豊岡	田鶴野小	阪根勇斗	11	005
6	251-248	三木	豊地小	藤原大暢	11	006
7	321-049	三田	けやき台小	仲井隼斗	11	007
8	320-034	神戸	御影北小	岩月健太郎	11	008
9	331-039	川西	桜が丘小	稲生拓馬	11	009
10	147-045	加古川	尾上小	牧野颯真	11	010
11	348-008	神戸	美野丘小	今榮 奏	11	011
12	161-071	稲美	加古小	藤原大虎	11	012
13	115-135	神戸	多聞南小	藤井 蓮	11	013
14	055-123	神戸	小寺小	上岡泰健	11	014
15	050-155	西宮	樋ノ口小	上岡柊太	11	015
16	022-081	赤穂	坂越小	立間皇成	11	016
17	340-018	神戸	雲中小	村田龍信	11	017
18	118-078	伊丹	伊丹小	福井湊樹	11	018
19	057-054	宝塚	西山小	田島連大	11	019
20	346-007	神戸	なぎさ小	神谷隼也人	11	020
21	320-032	神戸	御影小	田川蒼太郎	11	021
22	035-327	姫路	手柄小	濱田祐大	11	022
23	057-050	宝塚	西山小	尾花拓海	11	023
24	167-115	神戸	西須磨小	森脇五十幸	11	024
25	346-010	神戸	東灘小	岩本陽輝	11	025
26	050-153	西宮	樋ノ口小	中松大峨	11	026
27	320-033	神戸	御影小	田川慶太郎	11	027
28	238-253	神戸	西郷小	山崎遥夢	11	028
29	064-161	姫路	手柄小	檜谷勇紀	11	029
30	107-121	高砂	米田小	佐藤颯流	11	030
31	289-126	神戸	魚崎小	恵比須咲真	11	031
32	251-249	神戸	井吹東小	武部蒼大	11	032
33	101-176	神戸	桂木小	竹内陽真	11	033
34	035-326	姫路	城陽小	岡 庵里	11	034
35	147-044	加古川	平岡北小	北浦鉄千	11	035
36	320-029	神戸	御影小	神宮一千翔	11	036
37	337-011	加古川	神野小	宮原倅英	11	037
38	065-228	神戸	福住小	黒川裕大	11	038
39	035-328	姫路	船場小	花園一真	11	039
40	101-167	神戸	小部小	堀口柊介	11	040
41	050-156	宝塚	良元小	松本真翔	11	041
42	033-199	豊岡	田鶴野小	西田一葉	11	042
43	251-243	神戸	舞多聞小	村田彪嘉	11	043
44	302-044	明石	山手小	前田蒼太	11	044
45	055-115	神戸	舞多聞小	海野 湊	11	045

1	175-069	加古川 尾上小	真崎孝佑	12	001
2	101-146	神戸 小部小	相馬 蓮	12	002
3	289-122	神戸 向洋小	安良田海翔	12	003
4	077-205	尼崎 武庫北小	宮本一輝	12	004
5	094-116	三木 緑が丘小	植田琉斗	12	005
6	161-072	加古川 平岡北小	池田大雅	12	006
7	076-050	豊岡 日高小	原田琥太郎	12	007
8	243-057	西宮 用海小	阿曾参士朗	12	008
9	014-063	伊丹 稲野小	武田大和	12	009
10	318-095	川西 明峰小	香川央丞	12	010
11	266-080	神戸 舞多聞小	藤田健志	12	011
12	203-228	姫路 勝原小	梶本航聖	12	012
13	185-277	尼崎 明城小	井山瑠斗	12	013
14	020-048	神戸 御影北小	芦田 匠	12	014
15	065-225	神戸 鶴甲小	寺本璃空	12	015
16	115-138	神戸 舞多聞小	新矢理人	12	016
17	273-100	宝塚 高司小	橋本大河	12	017
18	318-099	川西 清和台南小	立藺瑞己	12	018
19	190-099	明石 魚住小	栗原有琉	12	019
20	266-076	神戸 多聞東小	藤本悠真	12	020
21	094-111	三木 緑が丘小	松永虎汰郎	12	021
22	050-166	西宮 上ヶ原小	川田蒼之介	12	022
23	065-224	神戸 鶴甲小	上木駆流	12	023
24	349-005	加古川 氷丘南小	市川波琉	12	024
25	035-312	姫路 安室小	平田蒼真	12	025
26	161-068	加古川 平岡東小	新小田准壺	12	026
27	318-101	川西 清和台小	川田大樹	12	027
28	115-139	神戸 舞多聞小	井上大志	12	028
29	098-068	神戸 蓮池小	岡田都真	12	029
30	238-240	神戸 成徳小	山本蒼宙	12	030
31	266-079	神戸 舞多聞小	西本 輝	12	031
32	055-119	神戸 東須磨小	山野稜真	12	032
33	318-072	川西 多田東小	板東 晴	12	033
34	064-157	姫路 荒川小	原田豊旦	12	034
35	190-089	明石 魚住小	高田隼汰	12	035
36	153-063	加古川 野口小	木村海琉	12	036
37	077-204	伊丹 桜台小	安積昇吾	12	037
38	076-051	豊岡 日高小	原田隆之介	12	038
39	115-122	神戸 舞多聞小	國本啓太	12	039
40	065-233	神戸 魚崎小	難波蒼大	12	040
41	266-077	神戸 有瀬小	霜村海斗	12	041
42	349-006	加古川 氷丘南小	羽原幸太郎	12	042
43	101-156	神戸 枝吉小	平石 要	12	043
44	035-324	姫路 飾磨小	原田旺士朗	12	044
45	329-011	養父 八鹿小	橋本 蒼	12	045
46	094-109	三木 緑が丘東小	岩本京介	12	046
47	260-070	尼崎 武庫の里小	吉本泰樹	12	047
48	088-103	姫路 白鳥小	早川真生	12	048
49	175-079	加古川 平岡東小	早柏千輝	12	049
50	101-157	明石 鳥羽小	下山田快生	12	050
51	022-074	赤穂 高雄小	藪下大夢	12	051
52	266-075	神戸 舞多聞小	岡本樹生	12	052
53	298-025	神戸 井吹西小	河野翔真	12	053
54	306-048	尼崎 わかば西小	西川篤輝	12	054
55	115-121	神戸 舞多聞小	横山碧海	12	055
56	320-031	神戸 御影小	田川慎太郎	12	056
57	161-074	加古川 平岡東小	山名海輝	12	057
58	094-110	三木 緑が丘小	上山幸輝	12	058
59	331-032	川西 桜が丘小	東井琢磨	12	059
60	020-049	神戸 本山第二小	水野瑛斗	12	060
61	209-096	明石 清水小	高橋輝真	12	061
62	203-238	姫路 糸引小	谷口鉄慎	12	062
63	318-076	川西 清和台南小	玉木大悟	12	063
64	065-235	神戸 美野丘小	石郷岡北斗	12	064
65	185-274	伊丹 桜台小	宮崎勝太	12	065

1	055-093	神戸 井吹西小	濱澤武龍	13	001
2	101-144	神戸 舞子小	早瀬虎太郎	13	002
3	060-137	芦屋 山手小	西尾祐輝	13	003
4	331-026	川西 桜が丘小	稲生壮馬	13	004
5	022-077	赤穂 坂越小	立間太進	13	005
6	147-049	加古川 平岡南小	大保伸太	13	006
7	306-044	尼崎 わかば西小	西川元輝	13	007
8	167-116	神戸 多井畑小	増井陸斗	13	008
9	266-073	神戸 名谷小	横山壮太	13	009
10	271-101	神戸 玉津第一小	岡田岳大	13	010
11	054-213	神戸 井吹の丘小	関東慶悟	13	011
12	096-071	神戸 東町小	安藤俊弥	13	012
13	065-234	神戸 港島小	平田汐音	13	013
14	273-087	宝塚 良元小	和倉 翼	13	014
15	064-149	姫路 手柄小	山口新太	13	015
16	289-104	神戸 魚崎小	廣瀬煌斗	13	016
17	115-142	神戸 舞多聞小	新矢隆人	13	017
18	286-060	三田 つつじが丘小	松山隆之介	13	018
19	055-121	神戸 東町小	大山諒晟	13	019
20	321-037	三田 三輪小	岩松範斗	13	020
21	060-142	西宮 甲陽園小	櫻田 伶	13	021
22	331-034	川西 川西北小	池田武次朗	13	022
23	289-114	神戸 本山第一小	中釜慶一郎	13	023
24	318-066	川西 多田東小	瀧本風雅	13	024
25	348-007	神戸 美野丘小	今榮 慈	13	025
26	258-053	尼崎 下坂部小	宮本琉生	13	026
27	167-106	神戸 東落合小	山中賢斗	13	027
28	101-135	神戸 伊川谷小	堀越啓太	13	028
29	098-074	神戸 長田南小	板東凜太	13	029
30	027-149	加古川 平岡東小	中村及斗	13	030
31	329-012	香美 村岡小	岡田瑛太	13	031
32	018-084	神戸 魚崎小	灰佐希海	13	032
33	161-069	加古川 平岡小	藤原悠吏	13	033
34	289-125	神戸 魚崎小	山角聡透	13	034
35	203-224	姫路 白浜小	津田健太郎	13	035

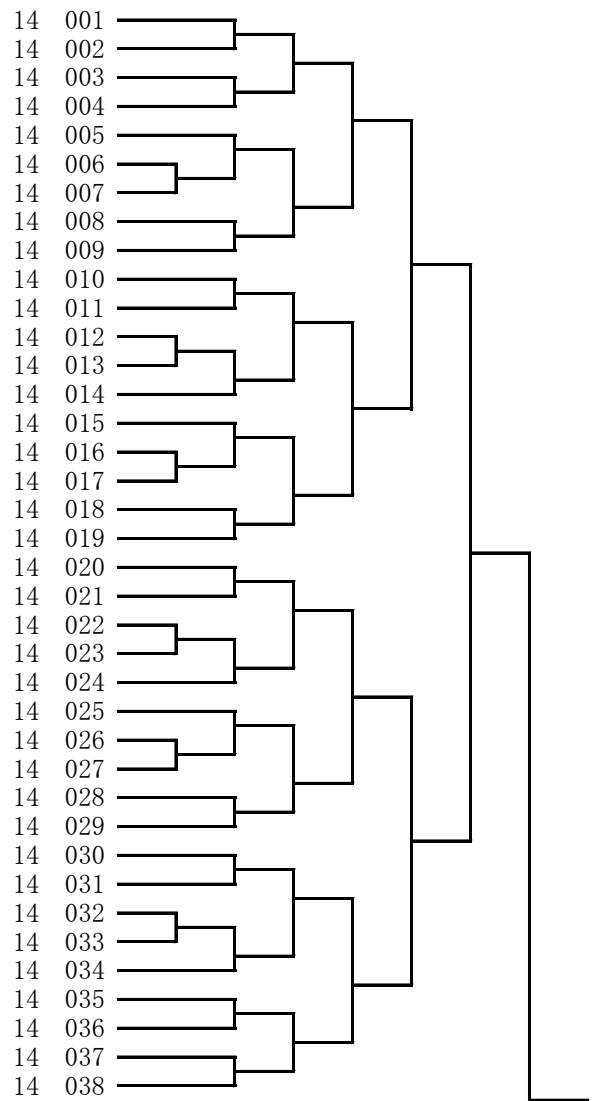
36 273-090 宝塚 末成小
 37 055-108 神戸 舞多聞小
 38 033-197 豊岡 弘道小
 39 167-109 神戸 東落合小
 40 258-058 尼崎 園田南小
 41 094-112 三木 緑が丘小
 42 238-225 神戸 灘小
 43 020-052 神戸 御影北小
 44 065-220 神戸 魚崎小
 45 064-150 姫路 手柄小
 46 029-166 神戸 こうべ小
 47 214-079 姫路 八幡小
 48 289-121 神戸 魚崎小
 49 243-060 西宮 用海小
 50 060-141 芦屋 精道小
 51 331-027 宝塚 長尾台小
 52 027-148 加古川 加古川小
 53 203-235 姫路 白浜小
 54 147-043 加古川 野口南小
 55 083-067 姫路 野里小
 56 060-126 尼崎 園田南小
 57 246-056 姫路 豊富小
 58 318-075 川西 清和台南小
 59 266-081 神戸 舞多聞小
 60 057-044 宝塚 宝塚第一小
 61 289-111 神戸 魚崎小
 62 055-109 神戸 美野丘小
 63 203-225 姫路 白浜小
 64 251-217 朝来 竹田小
 65 298-027 高砂 阿弥陀小
 66 101-138 明石 朝霧小
 67 098-064 神戸 だいち小
 68 064-155 姫路 荒川小
 69 054-216 神戸 井吹の丘小
 70 100-010 宍粟 千種小

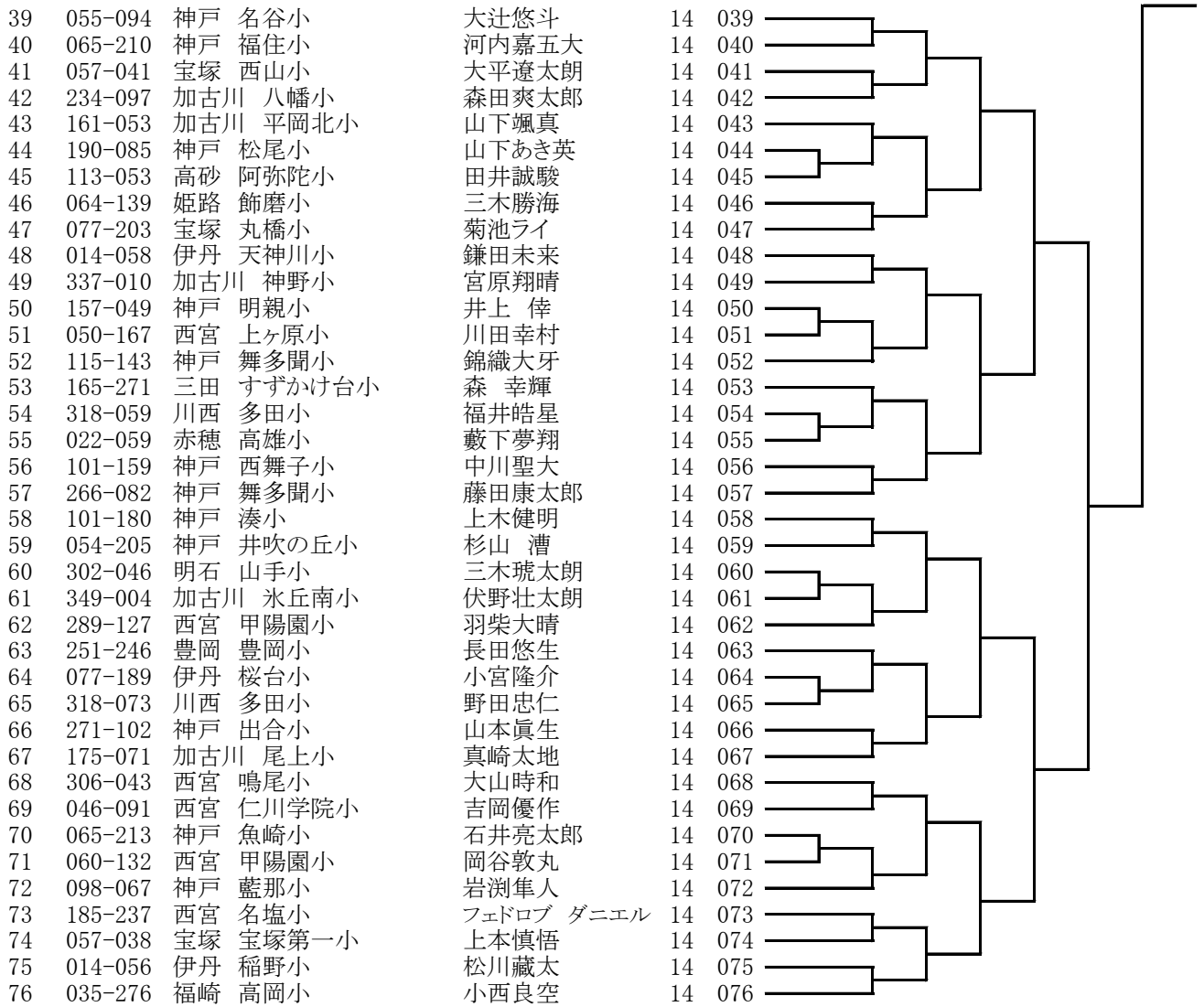
仁志月人
 海野 蒼
 武田季悠
 三浦雅史
 吉田伊吹
 田中那由他
 興 彪誠
 高崎瀬那
 福村龍生
 宮本 実
 藤坂葉大朗
 田渕暖人
 石田貫一
 加治直人
 伊藤蒼悟
 軒野宗一
 村松拓海
 黒田聖十
 井上修真
 黒田仙里
 竹内一吹
 山本葵斗
 青木志恩
 大藏瑛世
 田中伶侍
 恵比須麻斗
 石川寛人
 藤田禮欣
 嵯峨山拓望
 永井 翔
 武藤悠虎
 浜辺ひまる
 田中康大
 吉川雅人
 越岨伊吹



1	286-046	三木	上吉川小
2	022-058	赤穂	坂越小
3	254-018	姫路	津田小
4	113-057	城陽小	城陽小
5	050-131	西宮	樋ノ口小
6	014-059	伊丹	稲野小
7	273-107	宝塚	良元小
8	329-008	養父	高柳小
9	065-221	神戸	魚崎小
10	334-018	神戸	美野丘小
11	101-170	神戸	泉台小
12	098-070	神戸	だいち小
13	077-191	伊丹	桜台小
14	055-095	神戸	名谷小
15	057-039	宝塚	西山小
16	266-067	神戸	竹の台小
17	289-094	神戸	魚崎小
18	033-184	豊岡	日高小
19	035-277	姫路	糸引小
20	094-115	三木	緑が丘東小
21	318-060	川西	清和台小
22	055-096	神戸	舞多聞小
23	289-120	神戸	魚崎小
24	224-038	太子	太田小
25	266-056	神戸	高津橋小
26	057-042	宝塚	宝塚第一小
27	077-192	伊丹	桜台小
28	215-042	神戸	宮本小
29	258-061	尼崎	小園小
30	027-145	神戸	岩岡小
31	101-137	明石	朝霧小
32	349-001	加古川	氷丘南小
33	060-133	西宮	苦楽園小
34	065-214	神戸	魚崎小
35	175-080	稲美	天満東小
36	251-218	豊岡	城崎小
37	064-151	姫路	東小
38	054-197	神戸	井吹東小

小畑彩祐
三村泰生
曾我伊織
安積良依
稲田悠人
大澤維裕
宇山晃平
竹原瑛春
瓜谷航太郎
常松鼓太郎
本田悠剛
谷 一翔
中島悠太
赤木風輝
本井晴樹
長野凌久
廣瀬爽惲
大木本充優
高場凧杜
竹田悠誠
杉山春樹
笹下 惲
石田一義
中村晃輝
玉利涼太郎
加藤優征
中山聖也
東 大登
堀江蒼琉
菅野哲多
高垣悠真
高橋悠生
森本眞生
石井洸次郎
長野徹平
早川智貴
清水慈英
藤城貫路

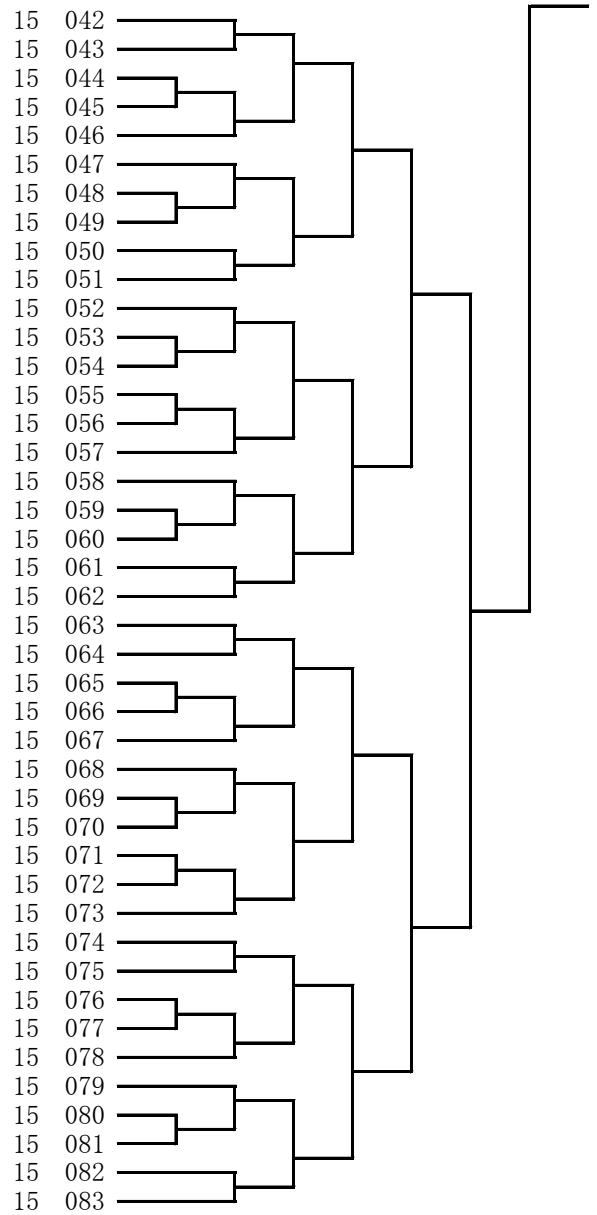




1	064-133	姫路 広峰小	上山元希	15	001
2	165-265	神戸 鹿の子台小	巴 波矢斗	15	002
3	146-111	三木 自由が丘小	堀川颯一朗	15	003
4	107-099	高砂 米田小	佐藤透晏	15	004
5	234-098	加古川 野口北小	竹内 煌	15	005
6	033-185	豊岡 府中小	森本悠斗	15	006
7	013-134	芦屋 宮川小	端山太朗	15	007
8	190-098	明石 錦が丘小	乾 翔太	15	008
9	065-202	神戸 美野丘小	石郷岡力也	15	009
10	318-091	川西 清和台南小	苺野和希	15	010
11	101-139	明石 朝霧小	武藤龍之介	15	011
12	098-052	神戸 蓮池小	松本琉暉	15	012
13	054-188	神戸 井吹東小	岩井実輝	15	013
14	153-060	加古川 氷丘小	畑 翔太郎	15	014
15	273-085	宝塚 良元小	鍛冶旺史朗	15	015
16	055-112	神戸 東町小	小岸大和	15	016
17	318-057	川西 清和台南小	岸本日向	15	017
18	238-220	神戸 稗田小	原田健汰	15	018
19	020-039	神戸 住吉小	井上凜太郎	15	019
20	035-293	姫路 津田小	岡本勲都	15	020
21	101-148	神戸 鈴蘭台小	白石涼介	15	021
22	065-227	神戸 港島小	楊 太陽	15	022
23	064-158	姫路 荒川小	山本一登	15	023
24	334-006	神戸 摩耶小	松本弘尚	15	024
25	318-058	川西 けやき坂小	岸本夢志	15	025
26	273-080	宝塚 高司小	橋本大地	15	026
27	027-147	加古川 若宮小	中野孔亮	15	027
28	077-200	伊丹 桜台小	石井道駿	15	028
29	190-100	明石 魚住小	栗原快吏	15	029
30	289-084	神戸 魚崎小	岩倉 誠	15	030
31	251-185	朝来 大蔵小	能 由都輝	15	031
32	337-008	加古川 野口小	小畑 陽	15	032
33	306-050	西宮 鳴尾北小	内山弘喜	15	033
34	060-131	芦屋 山手小	武田波瑠	15	034
35	318-068	川西 多田小	辻 湧斗	15	035
36	317-041	たつの 神部小	船田勇志	15	036
37	033-178	豊岡 日高小	清水統貴	15	037
38	318-085	川西 明峰小	宮本祐成	15	038
39	115-116	神戸 若草小	大宮英志郎	15	039
40	347-004	神戸 高羽小	上田琉聖	15	040
41	242-023	加古川 川西小	星原優来	15	041

42 055-100 神戸 東町小
 43 273-077 宝塚 高司小
 44 318-031 川西 明峰小
 45 251-238 豊岡 五荘小
 46 349-003 加古川 氷丘南小
 47 065-201 神戸 港島小
 48 033-198 豊岡 弘道小
 49 064-141 福崎 高岡小
 50 122-089 西宮 浜脇小
 51 238-212 神戸 六甲小
 52 101-113 明石 花園小
 53 077-194 伊丹 池尻小
 54 334-004 神戸 稗田小
 55 153-062 加古川 野口南小
 56 046-085 神戸 板宿小
 57 318-056 川西 多田小
 58 289-095 神戸 魚崎小
 59 065-199 神戸 鶴甲小
 60 057-031 宝塚 西山小
 61 234-099 加古川 野口北小
 62 060-145 芦屋 精道小
 63 260-059 尼崎 武庫東小
 64 065-196 神戸 鶴甲小
 65 064-143 姫路 手柄小
 66 318-092 川西 多田東小
 67 035-267 姫路 青山小
 68 167-107 神戸 西落合小
 69 203-222 姫路 白浜小
 70 027-140 加古川 鳩里小
 71 101-122 神戸 舞子小
 72 013-148 西宮 安井小
 73 029-153 神戸 雲中小
 74 020-047 神戸 御影北小
 75 022-078 赤穂 有年小
 76 306-049 西宮 小松小
 77 317-042 たつの 揖西西小
 78 224-036 太子 太田小
 79 113-058 高砂 阿弥陀小
 80 318-086 川西 多田小
 81 098-063 神戸 だいち小
 82 033-180 豊岡 日高小
 83 190-095 神戸 桜の宮小

神川 泰
 遠藤玲於奈
 石澤育空
 澤邊悠仁
 岡田大雅
 竹間惟勇
 武田航来
 山本康太
 宇治 柁
 平尾龍優
 下山田昂生
 中嶋怜王
 三浦啓介
 橋口龍聖
 中本宇紀
 中村朔太郎
 奥田晴斗
 西村陽杜
 原田豪士
 田中睦人
 伊藤慎一郎
 赤井瑠太
 上木獅流
 宮本 周
 瀧本航貴
 井上友生亜
 竹井柚希
 片岡 庵
 神野真輝
 早瀬竜太郎
 作野道瑠
 田山旺佑
 不破治彦
 志水晴飛
 大保涼太
 橋口卓和
 飯田哲平
 高橋祐樹
 辻 颯斗
 浜辺歩睦
 小田根 将
 池本朝陽



1	064-129	姫路 飾磨小	三木龍馬	16	001
2	100-007	宍粟 千種小	越岨大和	16	002
3	260-058	尼崎 武庫東小	花田神輝	16	003
4	243-059	西宮 用海小	橋本瑛輝	16	004
5	035-250	姫路 妻鹿小	山崎悠生	16	005
6	266-078	神戸 井吹が丘小	石井璃玖斗	16	006
7	251-220	神戸 霞ヶ丘小	金澤日向	16	007
8	076-041	豊岡 日高小	谷口竜之介	16	008
9	331-024	川西 明峰小	山中悠生	16	009
10	317-026	たつの 揖西西小	坂本武蔵	16	010
11	101-092	明石 朝霧小	吉川幸利	16	011
12	029-173	神戸 雲中小	花房克哉	16	012
13	094-113	三木 緑が丘東小	今井将人	16	013
14	334-016	神戸 上筒井小	小倉稜晴	16	014
15	348-006	神戸 美野丘小	今榮 救	16	015
16	167-113	神戸 高倉台小	島 華玖	16	016
17	027-139	加古川 鳩里小	木築飛勇	16	017
18	022-046	赤穂 御崎小	入潮都麦	16	018
19	050-141	西宮 樋ノ口小	上岡涼太	16	019
20	289-097	神戸 本山第三小	白田崇太郎	16	020
21	060-153	尼崎 清和小	浜崎真聡	16	021
22	251-222	神戸 井吹の丘小	松本悠聖	16	022
23	190-087	神戸 松尾小	池澤蓮斗	16	023
24	246-055	姫路 豊富小	山本陽斗	16	024
25	234-093	加古川 氷丘小	糟谷琉晟	16	025
26	318-055	川西 多田東小	佐々木陽翔	16	026
27	266-050	神戸 高津橋小	花田亮太	16	027
28	057-021	宝塚 宝塚第一小	森本凜太郎	16	028
29	064-138	姫路 荒川小	吉田 陽	16	029
30	033-204	豊岡 三方小	田路志道	16	030
31	041-055	神戸 こうべ小	浅利春来	16	031
32	076-040	豊岡 日高小	手塚 翔	16	032
33	101-165	神戸 神戸祇園小	西岡颯大	16	033
34	113-039	姫路 別所小	竹内廉人	16	034
35	214-053	姫路 英賀保小	尾ノ井遼河	16	035
36	050-125	伊丹 昆陽里小	岡 拓弥	16	036
37	260-063	尼崎 武庫東小	吉池獅風	16	037
38	266-068	神戸 糞台小	若松卓真	16	038
39	234-100	加古川 八幡小	森田晴大	16	039
40	057-022	宝塚 西山小	山之内宏樹	16	040
41	289-076	神戸 本山第三小	梁川凜太郎	16	041
42	014-053	伊丹 摂陽小	須谷淳平	16	042
43	251-194	神戸 塩屋小	玉垣都義	16	043
44	251-247	豊岡 中筋小	有田昴晴	16	044
45	291-021	姫路 香呂南小	西川大悟	16	045
46	165-246	西宮 名塩小	久後大樹	16	046
47	306-037	尼崎 わかば西小	西川悠輝	16	047
48	284-023	尼崎 明城小	加楽蒼太	16	048
49	101-125	神戸 伊川谷小	堀越厚希	16	049
50	185-216	尼崎 上坂部小	上西一翔	16	050
51	203-232	姫路 糸引小	谷口慶太	16	051
52	094-105	三木 三木小	米村 蓮	16	052
53	050-132	西宮 西宮浜小	宮原鉄生	16	053
54	064-136	姫路 荒川小	本山稜都	16	054
55	289-091	神戸 魚崎小	江見直哉	16	055
56	243-045	西宮 用海小	小林龍世	16	056
57	027-143	神戸 岩岡小	笹尾 拍	16	057

21 小学1年生女子形競技

1	273-110	宝塚	光明小	安藤こはる	21	001
2	033-200	豊岡	日高小	吉田陽咲	21	002
3	055-124	神戸	名谷小	中谷優七	21	003
4	346-008	神戸	成徳小	藤田夏望	21	004
5	064-164	姫路	四郷小	有本陽菜	21	005
6	306-051	西宮	鳴尾小	大山恵和	21	006
7	065-232	神戸	魚崎小	福村葵生	21	007
8	238-255	神戸	高羽小	近藤紗和	21	008
9	055-118	神戸	小東山小	森美糸	21	009
10	147-046	加古川	平岡南小	小西 柚	21	010
11	050-154	西宮	樋ノ口小	松本琉花	21	011
12	165-282	西宮	名塩小	久後蒼依	21	012
13	050-165	西宮	樋ノ口小	稲田千佳子	21	013
14	203-241	姫路	白浜小	藤田埜瑠	21	014
15	055-117	神戸	東町小	大山愛友奈	21	015
16	064-160	姫路	手柄小	田中 恵	21	016
17	258-057	尼崎	下坂部小	宮本心晴	21	017
18	273-113	宝塚	高司小	遠藤満里奈	21	018
19	238-257	神戸	稗田小	辻 夏希	21	019
20	065-231	神戸	港島小	楊 向日葵	21	020
21	055-116	神戸	太山寺小	星野来心	21	021
22	185-297	尼崎	浜小	丸水美琥	21	022
23	057-055	宝塚	宝塚第一小	森本あかり	21	023

22 小学2年生女子形競技

1	113-047	姫路	別所小	竹内愛乃	22	001
2	318-102	川西	桜が丘小	小谷陽咲	22	002
3	046-090	神戸	蓮池小	中安絢香	22	003
4	190-094	神戸	桜の宮小	池本 晃	22	004
5	064-153	姫路	荒川小	有田こころ	22	005
6	055-122	神戸	東町小	溝口結梨	22	006
7	227-048	伊丹	緑丘小	粉 優希奈	22	007
8	101-177	神戸	桂木小	馬淵玲奈	22	008
9	251-237	豊岡	豊岡小	勝川さゆり	22	009
10	035-313	姫路	津田小	岡本萌香	22	010
11	238-254	神戸	六甲小	高橋佐弥	22	011
12	065-230	神戸	魚崎小	瓜谷奏音	22	012
13	057-045	宝塚	西山小	本井真里奈	22	013
14	041-064	神戸	山の手小	佐久間 睦	22	014
15	185-283	西宮	名塩小	フェドロブ エレナ	22	015
16	064-159	姫路	荒川小	山本 鈴	22	016
17	060-139	西宮	苦楽園小	森本千貴	22	017
18	120-104	神戸	宮川小	岡田瑚桜	22	018
19	022-075	赤穂	坂越小	三村真央	22	019
20	273-105	宝塚	光明小	安藤なのは	22	020
21	064-147	姫路	広峰小	上山花蓮	22	021
22	113-054	高砂	阿弥陀小	田井愛雅	22	022
23	014-060	伊丹	稲野小	松川恵美	22	023
24	115-266-074	神戸	舞多聞小	中野和葉	22	024
25	331-046	川西	桜が丘小	谷口心咲	22	025
26	318-100	川西	雲雀丘小	王 雨溪	22	026
27	101-174	明石	沢池小	蓮池 楓	22	027
28	088-101	姫路	高岡西小	矢部心花	22	028
29	076-052	豊岡	清滝小	飯田菜友	22	029
30	260-066	尼崎	武庫東小	赤井璃月	22	030
31	320-030	神戸	御影北小	加治朋華	22	031
32	035-310	姫路	飾磨小	矢羽野さくら	22	032
33	118-076	伊丹	伊丹小	渡邊万尋	22	033
34	113-050	姫路	別所小	達川実咲	22	034
35	046-088	神戸	板宿小	片岡虹心	22	035
36	065-226	神戸	鶴甲小	下岡千亜	22	036
37	060-148	西宮	甲陽園小	沖野光祇	22	037
38	238-235	神戸	高羽小	宗定佳希	22	038
39	167-110	明石	花園小	中尾真依子	22	039
40	286-058	三田	つつじが丘小	山口陽彩	22	040

1	286-056	三田	つつじが丘小	神谷美花	23	001
2	318-098	川西	けやき坂小	中畑七海	23	002
3	241-046	神戸	若宮小	佐藤心咲	23	003
4	347-005	神戸	六甲アイランド小	角田朝香	23	004
5	035-317	姫路	糸引小	金川莉子	23	005
6	077-209	伊丹	桜台小	野間菜沙	23	006
7	146-110	三木	緑が丘小	児玉彩音	23	007
8	251-214	神戸	霞ヶ丘小	田中逢稀	23	008
9	050-143	宝塚	光明小	三宅由衣花	23	009
10	289-119	神戸	魚崎小	奥田莉奈	23	010
11	064-156	姫路	荒川小	會町陽花	23	011
12	203-240	姫路	余部小	河田乙芭	23	012
13	224-037	太子	太田小	飯田千賀	23	013
14	185-291	西宮	夙川小	砂子雅壽美	23	014
15	286-076	三田	藍小	赤井日向子	23	015
16	254-017	姫路	津田小	菅原小暖	23	016
17	238-223	神戸	稗田小	原田ほのか	23	017
18	101-149	神戸	鈴蘭台小	白石鈴乃	23	018
19	050-157	西宮	西宮浜小	堀兼奈央	23	019
20	094-104	明石	山手小	豊福一葉	23	020
21	203-237	姫路	高浜小	田中心和	23	021
22	055-091	神戸	太山寺小	星野楓果	23	022
23	286-072	三田	つつじが丘小	奥田真唯	23	023
24	147-042	加古川	平岡北小	北浦佑莉	23	024
25	251-215	神戸	塩屋小	玉垣汐音	23	025
26	203-236	姫路	糸引小	松野恵那	23	026
27	035-298	姫路	手柄小	中島彩帆	23	027
28	101-166	神戸	小部小	堀口美柚希	23	028
29	224-033	姫路	勝原小	小笠原瑠音	23	029
30	286-052	神戸	筑紫が丘小	山口琴未	23	030
31	238-231	神戸	高羽小	木原心優	23	031
32	251-241	神戸	千代が丘小	入江紅羽	23	032
33	050-144	西宮	上甲子園小	新川真菜	23	033
34	286-061	三田	つつじが丘小	松山心春	23	034
35	334-007	神戸	稗田小	三浦あかり	23	035
36	289-105	神戸	摩耶小	和泉凜香	23	036
37	094-114	三木	別所小	大橋羅夢	23	037
38	298-021	神戸	井吹西小	河野愛華	23	038
39	064-148	姫路	手柄小	田中里奈	23	039
40	289-118	神戸	魚崎小	奥田那奈	23	040
41	060-147	西宮	広田小	亀岡きらな	23	041
42	147-048	加古川	平岡南小	撰梅響希	23	042
43	055-110	神戸	東町小	山下睦稀	23	043
44	302-045	明石	山手小	前田夏芽	23	044
45	050-148	西宮	瓦木小	中野志保	23	045
46	281-087	神戸	唐櫃小	西向結珠	23	046
47	022-076	赤穂	有年小	志水和歌	23	047
48	286-062	三田	つつじが丘小	井上愛理	23	048
49	035-297	姫路	糸引小	藤田奈央	23	049
50	054-212	神戸	木津小	久保田蒼羅	23	050
51	251-216	朝来	大蔵小	能 心郁	23	051

1	190-079	明石	錦が丘小	福岡瑚心	24	001
2	064-140	姫路	飾磨小	清水芽生	24	002
3	065-207	神戸	摩耶小	井上真歩	24	003
4	101-181	神戸	西舞子小	岡田桃音	24	004
5	060-124	尼崎	園田南小	山脇七海	24	005
6	033-177	豊岡	日高小	吉田陽香	24	006
7	054-211	神戸	桜が丘小	垣本咲優	24	007
8	022-071	赤穂	御崎小	清野香音	24	008
9	113-049	姫路	別所小	達川采音	24	009
10	101-131	神戸	小部小	相馬 葵	24	010
11	055-111	神戸	小束山小	森 唯稀	24	011
12	289-112	神戸	魚崎小	水津和奏	24	012
13	243-054	神戸	神の谷小	森 麻衣佳	24	013
14	022-066	赤穂	尾崎小	藤田芽依	24	014
15	107-125	加古川	尾上小	河本 鼓	24	015
16	118-077	伊丹	神津小	森本夏希	24	016
17	060-146	西宮	上ヶ原南小	廣瀬 凜	24	017
18	101-154	明石	大久保南小	曾田菜々花	24	018
19	147-034	加古川	平岡北小	北浦芽依	24	019
20	289-092	神戸	魚崎小	岩倉麗華	24	020
21	035-303	姫路	城陽小	岡 千尋	24	021
22	251-205	神戸	本多聞小	藤野心彩	24	022
23	077-210	尼崎	武庫北小	宮本百栴	24	023
24	050-158	西宮	西宮浜小	宮原美理愛	24	024
25	260-067	尼崎	武庫東小	吉池毬羽	24	025
26	054-194	神戸	桜が丘小	山口桜稀	24	026
27	060-140	西宮	甲陽園小	木ノ本麗心	24	027
28	254-016	姫路	手柄小	竹内咲陽乃	24	028
29	227-046	川西	明峰小	山野辺 愛	24	029
30	161-064	加古川	平岡東小	新小田朱梨	24	030
31	057-037	宝塚	宝塚第一小	森本こころ	24	031
32	101-126	明石	人丸小	橘 未紗	24	032
33	289-123	神戸	向洋小	安良田ゆい	24	033
34	035-281	太子	太田小	唐津佑菜	24	034
35	251-204	神戸	井吹の丘小	岡田花音	24	035
36	118-075	伊丹	伊丹小	山田寧子	24	036
37	190-097	明石	錦が丘小	宮崎凜音	24	037
38	065-236	神戸	鶴甲小	杉本しえ	24	038
39	331-022	川西	桜が丘小	小寺珠鈴	24	039
40	273-079	宝塚	光明小	安藤メイ	24	040
41	022-088	赤穂	尾崎小	小川莓実	24	041
42	334-013	神戸	摩耶小	梶原歌乃	24	042
43	041-062	神戸	山の手小	美崎 結	24	043
44	147-050	加古川	尾上小	牧野 葉	24	044
45	289-100	神戸	高羽小	生田夢羽	24	045
46	060-123	尼崎	下坂部小	宗和侑芽	24	046
47	065-215	神戸	魚崎小	山田暖々花	24	047
48	234-103	加古川	野口北小	竹内碧実	24	048
49	027-144	神戸	岩岡小	笹尾成星	24	049
50	101-119	明石	朝霧小	吉川奈那	24	050

1	286-043	三田	つつじが丘小	山口蒼生	25	001
2	238-211	神戸	御影北小	中村柚葉	25	002
3	057-028	宝塚	末広小	仲村華奈	25	003
4	194-048	小野	下東条小	五島梨愛	25	004
5	331-041	川西	桜が丘小	早瀬玲菜	25	005
6	118-067	伊丹	有岡小	山田夢乃	25	006
7	165-273	神戸	西山小	楠本さくら	25	007
8	033-208	豊岡	城崎小	西山ななほ	25	008
9	100-011	宍粟	千種小	河谷菜々	25	009
10	083-066	姫路	野里小	黒田琴里	25	010
11	120-097	神戸	宮川小	岡田璃音	25	011
12	101-153	明石	沢池小	蓮池佳暖	25	012
13	065-237	神戸	鶴甲小	畠 碧生	25	013
14	096-063	神戸	東町小	宮野亜紀	25	014
15	286-053	神戸	筑紫が丘小	山口葵生	25	015
16	088-093	姫路	高岡小	橋本彩純	25	016
17	057-034	宝塚	宝塚小	生原真琴	25	017
18	147-035	加古川	野口南小	戊亥心音	25	018
19	203-220	太子	斑鳩小	筑紫優惟	25	019
20	113-051	姫路	別所小	高田歩果	25	020
21	054-198	神戸	井吹東小	山中葉月	25	021
22	286-040	三田	つつじが丘小	上垣実聖	25	022
23	041-063	神戸	こうべ小	渡邊菜月妃	25	023
24	203-234	姫路	白浜小	黒田夢乃	25	024
25	033-207	豊岡	三江小	炭屋七瀬	25	025
26	349-002	加古川	氷丘南小	苧木心愛	25	026
27	014-064	伊丹	稲野小	武田眞歩	25	027
28	083-064	姫路	白鷺小	吉田望愛	25	028
29	054-202	神戸	木津小	久保田美羅	25	029
30	167-105	神戸	西須磨小	森脇八千秀	25	030
31	238-251	神戸	藍那小	浅野歩季	25	031
32	122-093	神戸	下畑台小	中嶋葉澄	25	032
33	054-184	神戸	井吹の丘小	富松芽生	25	033
34	057-030	宝塚	宝塚第一小	永屋ひより	25	034
35	120-091	神戸	ひよどり台小	谷村沙耶	25	035
36	243-044	西宮	用海小	上田和紗	25	036
37	060-108	尼崎	園田南小	竹内心彩	25	037
38	286-051	三田	つつじが丘小	大田夢乃	25	038
39	101-155	明石	沢池小	橋本和美	25	039
40	050-127	西宮	西宮浜小	福井 凜	25	040
41	234-094	加古川	野口北小	島田彩夢	25	041
42	113-052	高砂	阿弥陀小	田井舞優	25	042
43	273-076	宝塚	末成小	仁志星来	25	043

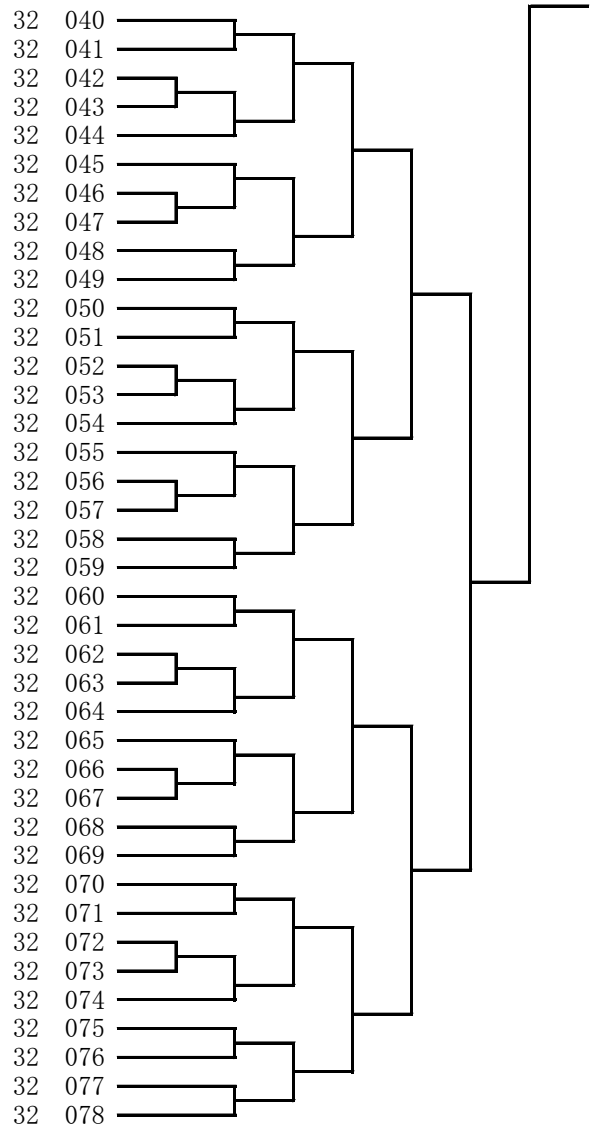
1	050-116	西宮	広田小	土井花蓮	26	001
2	209-088	神戸	明親小	富田優稀	26	002
3	029-175	神戸	住吉小	横山結衣	26	003
4	175-067	加古川	平岡東小	早柏日真莉	26	004
5	266-055	神戸	高津橋小	玉利さくら	26	005
6	289-113	神戸	本山第一小	中釜悠希	26	006
7	191-110	豊岡	新田小	中村 心	26	007
8	096-069	神戸	北山小	嵯峨山美紀	26	008
9	054-203	神戸	木津小	久保田羅夢	26	009
10	146-108	三木	緑が丘小	児玉楓香	26	010
11	243-042	神戸	多井畑小	野田希咲	26	011
12	331-028	川西	川西北小	瀬戸愛月	26	012
13	101-124	神戸	伊川谷小	田中智尋	26	013
14	060-117	西宮	上ヶ原南小	田中優芽	26	014
15	055-087	神戸	東町小	溝口柚香	26	015
16	284-022	尼崎	明城小	丸山弥佳	26	016
17	289-099	神戸	魚崎小	水津初音	26	017
18	190-086	神戸	松尾小	山下はる薫	26	018
19	318-046	川西	多田小	野田優花	26	019
20	076-044	豊岡	清滝小	中村芽生	26	020
21	203-231	姫路	糸引小	松野桃和	26	021
22	251-173	朝来	大蔵小	本條雪華	26	022
23	161-057	加古川	平岡北小	山下瑠香	26	023
24	101-114	明石	錦浦小	田口侑菜	26	024
25	165-263	神戸	大池小	山田渚央	26	025
26	298-015	高砂	阿弥陀小	西村桜花	26	026
27	260-057	尼崎	武庫の里小	藤本紗吏	26	027
28	203-217	太子	太田小	勝原里桜	26	028
29	035-284	姫路	手柄小	穴田理恋	26	029
30	022-057	赤穂	坂越小	三村天翔	26	030
31	190-093	神戸	高倉台小	上出亜矢那	26	031
32	054-193	神戸	桜が丘小	山口桜尋	26	032
33	284-030	尼崎	浦風小	柴田舞夢	26	033
34	057-027	宝塚	西山小	山之内里奈	26	034
35	289-081	神戸	本山南小	折野来菜	26	035
36	260-072	尼崎	武庫東小	岩西雪華	26	036
37	251-236	神戸	霞ヶ丘小	田中響稀	26	037
38	050-142	西宮	樋ノ口小	中野真優	26	038
39	318-025	宝塚	長尾南小	中西 玲	26	039
40	060-112	尼崎	園田南小	米花葉菜	26	040
41	175-082	神戸	有瀬小	出口小雪	26	041
42	191-107	豊岡	八条小	佐野 茜	26	042
43	055-098	神戸	井吹西小	濱澤和花	26	043
44	289-074	神戸	魚崎小	田所穂乃	26	044
45	318-074	川西	明峰小	香川暖和	26	045
46	284-029	尼崎	大庄小	秋田莉佑	26	046
47	050-133	西宮	西宮浜小	阪本らむ	26	047
48	101-178	神戸	西舞子小	岡田彩音	26	048
49	088-098	姫路	白鳥小	早川愛乃	26	049
50	214-052	姫路	八幡小	久保美温	26	050
51	251-195	神戸	横尾小	横田真優	26	051
52	096-060	神戸	小部東小	手川愛梨	26	052
53	181-086	神戸	山の手小	寄川葵羽	26	053
54	065-222	神戸	住吉小	酒井彩華	26	054
55	185-210	西宮	名塩小	仲石千春	26	055

1	318-093	川西	けやき坂小	岸本愛介	31	001
2	115-135	神戸	多聞南小	藤井 蓮	31	002
3	238-253	神戸	西郷小	山崎遥夢	31	003
4	346-007	神戸	なぎさ小	神谷隼也人	31	004
5	035-328	姫路	船場小	花園一真	31	005
6	113-055	姫路	別所小	森下銀時	31	006
7	321-050	三田	ゆりのき台小	小山朋輝	31	007
8	101-176	神戸	桂木小	竹内陽真	31	008
9	057-054	宝塚	西山小	田島連大	31	009
10	289-126	神戸	魚崎小	恵比須咲真	31	010
11	022-081	赤穂	坂越小	立間皇成	31	011
12	251-249	神戸	井吹東小	武部蒼大	31	012
13	064-161	姫路	手柄小	檜谷勇紀	31	013
14	147-045	加古川	尾上小	牧野颯真	31	014
15	107-121	高砂	米田小	佐藤颯流	31	015
16	337-011	加古川	神野小	宮原倅英	31	016
17	321-049	三田	けやき台小	仲井隼斗	31	017
18	101-168	神戸	小部東小	中谷慶良	31	018
19	033-202	豊岡	田鶴野小	阪根勇斗	31	019
20	055-123	神戸	小寺小	谷川泰健	31	020
21	065-228	神戸	福住小	黒川裕大	31	021
22	251-248	三木	豊地小	藤原大暢	31	022
23	321-052	三田	あかしあ台小	山内琉成	31	023
24	320-034	神戸	御影北小	岩月健太郎	31	024
25	165-281	神戸	鹿の子台小	巴 瑛斗	31	025
26	321-054	三田	けやき台小	中村光佑	31	026
27	057-050	宝塚	西山小	尾花拓海	31	027
28	118-078	伊丹	伊丹小	福井湊樹	31	028
29	055-115	神戸	舞多聞小	海野 湊	31	029
30	331-039	川西	桜が丘小	稲生拓馬	31	030
31	251-251	神戸	垂水小	木下令志	31	031
32	035-327	姫路	手柄小	濱田祐大	31	032
33	321-051	神戸	長尾小	藤田緋彩	31	033
34	147-044	加古川	平岡北小	北浦鉄千	31	034
35	033-199	豊岡	田鶴野小	西田一葉	31	035
36	115-132	神戸	夢野の丘小	岩上彬人	31	036
37	186-067	姫路	英賀保小	橋本煌心	31	037
38	161-071	稲美	加古小	藤原大虎	31	038
39	251-243	神戸	舞多聞小	村田彪嘉	31	039
40	320-029	神戸	御影小	神宮一千翔	31	040
41	340-018	神戸	雲中小	村田龍信	31	041
42	050-153	西宮	樋ノ口小	中松大峨	31	042
43	035-326	姫路	城陽小	岡 庵里	31	043
44	101-167	神戸	小部小	堀口柊介	31	044
45	167-115	神戸	西須磨小	森脇五十幸	31	045
46	348-008	神戸	美野丘小	今榮 奏	31	046
47	273-112	宝塚	高司小	森里俊太	31	047
48	251-244	養父	八鹿小	佐々木徠牟	31	048
49	321-053	三田	三田小	小玉隼史	31	049

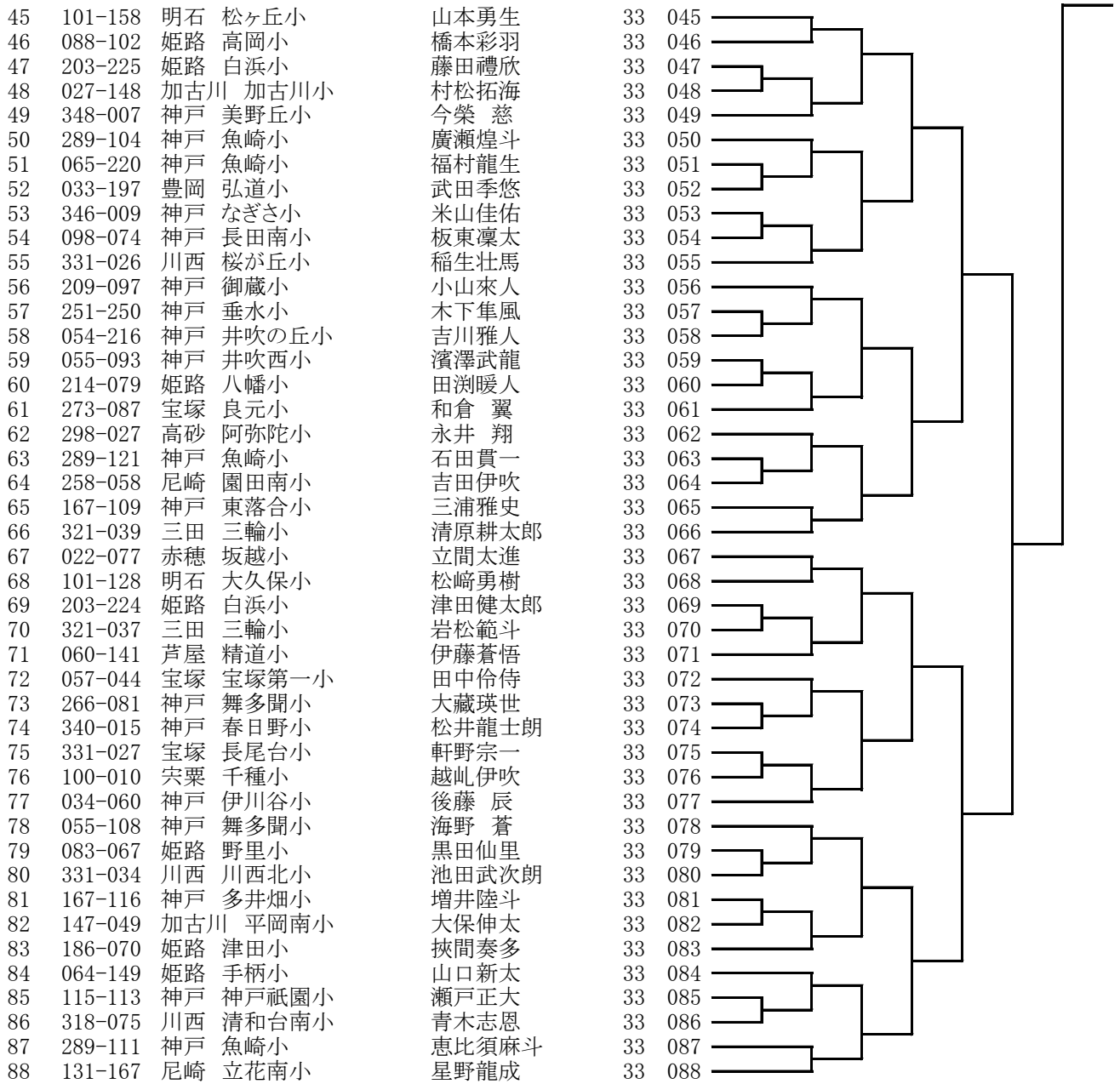
1	101-145	神戸 兵庫大開小	坂口 仁	32	001
2	266-076	神戸 多聞東小	藤本悠真	32	002
3	035-312	姫路 安室小	平田蒼真	32	003
4	065-224	神戸 鶴甲小	上木駆流	32	004
5	161-068	加古川 平岡東小	新小田准壱	32	005
6	186-068	姫路 津田小	松瀬貴義	32	006
7	153-063	加古川 野口小	木村海琉	32	007
8	271-093	神戸 春日台小	磯川元希	32	008
9	238-240	神戸 成徳小	山本蒼宙	32	009
10	203-238	姫路 糸引小	谷口鉄慎	32	010
11	175-079	加古川 平岡東小	早柏千輝	32	011
12	020-049	神戸 本山第二小	水野瑛斗	32	012
13	013-150	芦屋 宮川小	端山義朗	32	013
14	298-025	神戸 井吹西小	河野翔真	32	014
15	318-095	川西 明峰小	香川央丞	32	015
16	094-116	三木 緑が丘小	植田琉斗	32	016
17	115-122	神戸 舞多聞小	國本啓太	32	017
18	329-011	養父 八鹿小	橋本 蒼	32	018
19	076-051	豊岡 日高小	原田隆之介	32	019
20	101-156	神戸 枝吉小	平石 要	32	020
21	349-005	加古川 氷丘南小	市川波琉	32	021
22	318-076	川西 清和台南小	玉木大悟	32	022
23	321-057	三田 三輪小	坂本隆聡	32	023
24	190-089	明石 魚住小	高田隼汰	32	024
25	055-119	神戸 東須磨小	山野稜真	32	025
26	077-205	尼崎 武庫北小	宮本一輝	32	026
27	289-122	神戸 向洋小	安良田海翔	32	027
28	065-225	神戸 鶴甲小	寺本璃空	32	028
29	266-077	神戸 有瀬小	霜村海斗	32	029
30	320-031	神戸 御影小	田川慎太郎	32	030
31	115-121	神戸 舞多聞小	横山碧海	32	031
32	094-109	三木 緑が丘東小	岩本京介	32	032
33	347-006	神戸 六甲アイランド小	中岡優翔	32	033
34	331-032	川西 桜が丘小	東井琢磨	32	034
35	101-157	明石 鳥羽小	下山田快生	32	035
36	064-157	姫路 荒川小	原田豊旦	32	036
37	273-100	宝塚 高司小	橋本大河	32	037
38	186-069	姫路 英賀保小	三森咲弥	32	038
39	185-274	伊丹 桜台小	宮崎勝太	32	039

40 321-043 三田 つつじが丘小
 41 101-147 神戸 小部小
 42 243-057 西宮 用海小
 43 065-233 神戸 魚崎小
 44 203-228 姫路 勝原小
 45 050-166 西宮 上ヶ原小
 46 083-068 加古川 尾上小
 47 115-117 神戸 夢野の丘小
 48 186-064 姫路 英賀保小
 49 288-059 丹波 崇広小
 50 347-007 神戸 六甲アイランド小
 51 115-138 神戸 舞多聞小
 52 318-099 川西 清和台南小
 53 101-146 神戸 小部小
 54 161-072 加古川 平岡北小
 55 014-063 伊丹 稲野小
 56 077-204 伊丹 桜台小
 57 185-277 尼崎 明城小
 58 094-111 三木 緑が丘小
 59 266-080 神戸 舞多聞小
 60 318-072 川西 多田東小
 61 349-006 加古川 氷丘南小
 62 209-096 明石 清水小
 63 306-048 尼崎 わかば西小
 64 260-070 尼崎 武庫の里小
 65 271-097 神戸 玉津第一小
 66 266-079 神戸 舞多聞小
 67 190-099 明石 魚住小
 68 098-068 神戸 蓮池小
 69 115-139 神戸 舞多聞小
 70 020-048 神戸 御影北小
 71 088-103 姫路 白鳥小
 72 022-074 赤穂 高雄小
 73 076-050 豊岡 日高小
 74 035-324 姫路 飾磨小
 75 266-075 神戸 舞多聞小
 76 094-110 三木 緑が丘小
 77 161-074 加古川 平岡東小
 78 101-151 神戸 桂木小

西本獅隆
 丸山遼大
 阿曾参士朗
 難波蒼大
 梶本航聖
 川田蒼之介
 小野田柚輝
 林田昂将
 上川琉斗
 伊藤瑞稀
 越智爽介
 新矢理人
 立藪瑞己
 相馬 蓮
 池田大雅
 武田大和
 安積昇吾
 井山瑠斗
 松永虎汰郎
 藤田健志
 板東 晴
 羽原幸太郎
 高橋輝真
 西川篤輝
 吉本泰樹
 鍋 遥己
 西本 輝
 栗原有琉
 岡田都真
 井上大志
 芦田 匠
 早川真生
 藪下大夢
 原田琥太郎
 原田旺士朗
 岡本樹生
 上山幸輝
 山名海輝
 和田壮駿



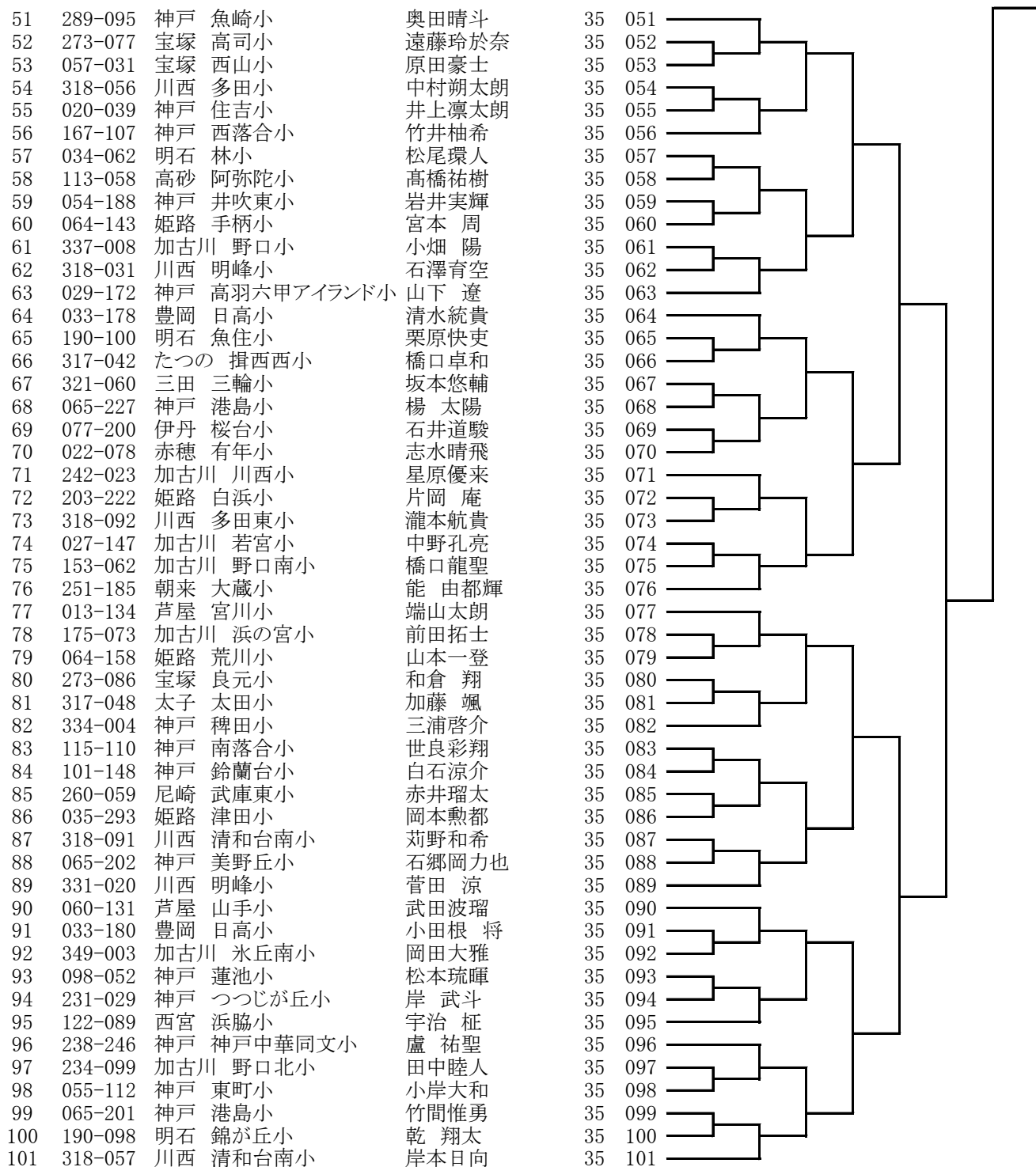
1	306-044	尼崎	わかば西小	西川元輝	33	001
2	258-053	尼崎	下坂部小	宮本琉生	33	002
3	161-069	加古川	平岡小	藤原悠吏	33	003
4	060-142	西宮	甲陽園小	櫻田 伶	33	004
5	101-144	神戸	舞子小	早瀬虎太郎	33	005
6	271-105	神戸	玉津第一小	石渕睦久	33	006
7	027-149	加古川	平岡東小	中村及斗	33	007
8	331-042	川西	桜が丘小	早瀬翔太	33	008
9	321-058	三田	本庄小	井上蒼太	33	009
10	029-166	神戸	こうべ小	藤坂菜大朗	33	010
11	329-012	香美	村岡小	岡田瑛太	33	011
12	131-169	尼崎	立花南小	小西優輝	33	012
13	331-035	川西	多田小	山川壮一朗	33	013
14	064-155	姫路	荒川小	田中康大	33	014
15	318-066	川西	多田東小	瀧本風雅	33	015
16	167-106	神戸	東落合小	山中賢斗	33	016
17	266-073	神戸	名谷小	横山壮太	33	017
18	289-114	神戸	本山第一小	中釜慶一郎	33	018
19	185-254	尼崎	浜小	丸水大貴	33	019
20	054-213	神戸	井吹の丘小	関東慶悟	33	020
21	273-090	宝塚	未成小	仁志月人	33	021
22	348-005	神戸	美野丘小	古本珂玖楽	33	022
23	101-135	神戸	伊川谷小	堀越啓太	33	023
24	020-052	神戸	御影北小	高崎瀬那	33	024
25	115-142	神戸	舞多聞小	新矢隆人	33	025
26	147-043	加古川	野口南小	井上修真	33	026
27	238-225	神戸	灘小	興 彪誠	33	027
28	321-036	三田	藍小	岩本大輝	33	028
29	064-150	姫路	手柄小	宮本 実	33	029
30	243-060	西宮	用海小	加治直人	33	030
31	018-084	神戸	魚崎小	灰佐希海	33	031
32	186-071	姫路	津田小	古来琢磨	33	032
33	055-109	神戸	美野丘小	石川寛人	33	033
34	101-138	明石	朝霧小	武藤悠虎	33	034
35	289-125	神戸	魚崎小	山角聡透	33	035
36	060-137	芦屋	山手小	西尾祐輝	33	036
37	065-234	神戸	港島小	平田汐音	33	037
38	096-071	神戸	東町小	安藤俊弥	33	038
39	077-199	伊丹	桜台小	三好廉心	33	039
40	321-059	神戸	長尾小	藤田蒼麻	33	040
41	251-217	朝来	竹田小	嵯峨山拓望	33	041
42	098-064	神戸	だいち小	浜辺ひまる	33	042
43	331-038	川西	桜が丘小	水原裕馬	33	043
44	203-235	姫路	白浜小	黒田聖十	33	044



1	070-404	神戸 井吹西小	宮崎七緒	34	001
2	029-171	神戸 春日野小	木戸琉仁	34	002
3	251-232	養父 養父小	山本楓葉	34	003
4	065-221	神戸 魚崎小	瓜谷航太郎	34	004
5	209-093	神戸 御蔵小	小山琉惺	34	005
6	349-004	加古川 氷丘南小	伏野壮太郎	34	006
7	034-065	明石 大観小	金山紘大	34	007
8	101-137	明石 朝霧小	高垣悠真	34	008
9	077-189	伊丹 桜台小	小宮隆介	34	009
10	175-080	稲美 天満東小	長野徹平	34	010
11	057-038	宝塚 宝塚第一小	上本慎悟	34	011
12	318-073	川西 多田小	野田忠仁	34	012
13	321-065	三田 つつじが丘小	西本龍生	34	013
14	014-059	伊丹 稲野小	大澤維裕	34	014
15	289-120	神戸 魚崎小	石田一義	34	015
16	064-139	姫路 飾磨小	三木勝海	34	016
17	113-046	姫路 別所小	梶並虹斗	34	017
18	055-096	神戸 舞多聞小	笹下 惺	34	018
19	185-243	尼崎 浜小	丸水大将	34	019
20	157-049	神戸 明親小	井上 倖	34	020
21	266-067	神戸 竹の台小	長野凌久	34	021
22	035-278	姫路 手柄小	松岡拓海	34	022
23	115-111	神戸 夢野の丘小	岩上榎人	34	023
24	094-115	三木 緑が丘東小	竹田悠誠	34	024
25	054-197	神戸 井吹東小	藤城貫路	34	025
26	055-094	神戸 名谷小	大辻悠斗	34	026
27	060-132	西宮 甲陽園小	岡谷敦丸	34	027
28	165-271	三田 すずかけ台小	森 幸輝	34	028
29	306-043	西宮 鳴尾小	大山時和	34	029
30	113-057	姫路 城陽小	安積良依	34	030
31	101-134	神戸 下畑台小	大久保泰智	34	031
32	077-203	宝塚 丸橋小	菊池ライ	34	032
33	161-053	加古川 平岡北小	山下颯真	34	033
34	022-059	赤穂 高雄小	藪下夢翔	34	034
35	035-276	福崎 高岡小	小西良空	34	035
36	309-070-453	明石 二見小	石田湧哩	34	036
37	266-082	神戸 舞多聞小	藤田康太郎	34	037
38	065-214	神戸 魚崎小	石井洸次郎	34	038
39	318-059	川西 多田小	福井皓星	34	039
40	050-167	西宮 上ヶ原小	川田幸村	34	040
41	317-047	姫路 網干小	池原白瑛	34	041
42	251-218	豊岡 城崎小	早川智貴	34	042
43	101-180	神戸 湊小	上木健明	34	043
44	014-056	伊丹 稲野小	松川藏太	34	044
45	057-041	宝塚 西山小	大平遼太郎	34	045

46	266-056	神戸	高津橋小	玉利涼太郎	34	046
47	050-131	西宮	樋ノ口小	稲田悠人	34	047
48	101-170	神戸	泉台小	本田悠剛	34	048
49	027-145	神戸	岩岡小	菅野哲多	34	049
50	046-091	西宮	仁川学院小	吉岡優作	34	050
51	289-127	西宮	甲陽園小	羽柴大晴	34	051
52	273-107	宝塚	良元小	宇山晃平	34	052
53	034-054	明石	明石小	山口創士	34	053
54	057-042	宝塚	宝塚第一小	加藤優征	34	054
55	251-246	豊岡	豊岡小	長田悠生	34	055
56	329-008	養父	高柳小	竹原瑛春	34	056
57	349-001	加古川	氷丘南小	高橋悠生	34	057
58	054-205	神戸	井吹の丘小	杉山 漕	34	058
59	029-161	神戸	雲中小	出合勇貴	34	059
60	340-017	神戸	雲中小	清 孝太郎	34	060
61	131-171	尼崎	尼崎朝鮮初中級	朴 世仁	34	061
62	231-034	神戸	つつじが丘小	直 龍之介	34	062
63	060-133	西宮	苦楽園小	森本眞生	34	063
64	271-102	神戸	出合小	山本眞生	34	064
65	014-058	伊丹	天神川小	鎌田未来	34	065
66	077-192	伊丹	桜台小	中山聖也	34	066
67	055-095	神戸	名谷小	赤木風輝	34	067
68	113-053	高砂	阿弥陀小	田井誠駿	34	068
69	175-072	稲美	天満東小	岡本桜志郎	34	069
70	185-237	西宮	名塩小	フェドロブ ダニエル	34	070
71	064-151	姫路	東小	清水慈英	34	071
72	289-094	神戸	魚崎小	廣瀬爽徳	34	072
73	284-024	尼崎	明城小	樽岡柊人	34	073
74	337-010	加古川	神野小	宮原翔晴	34	074
75	258-061	尼崎	小園小	堀江蒼琉	34	075
76	190-085	神戸	松尾小	山下あき英	34	076
77	186-063	姫路	英賀保小	日野天翔	34	077
78	318-060	川西	清和台小	杉山春樹	34	078
79	020-053	神戸	御影北小	前田聖名	34	079
80	057-039	宝塚	西山小	本井晴樹	34	080
81	101-159	神戸	西舞子小	中川聖大	34	081
82	035-277	姫路	糸引小	高場凧杜	34	082
83	033-184	豊岡	日高小	大木本充優	34	083
84	334-018	神戸	美野丘小	常松鼓太郎	34	084
85	234-097	加古川	八幡小	森田爽太郎	34	085
86	098-070	神戸	だいち小	谷 一翔	34	086
87	065-213	神戸	魚崎小	石井亮太郎	34	087
88	215-037	神戸	中央小	松原綾汰	34	088
89	113-040	姫路	糸引小	高吉隆稀	34	089
90	115-143	神戸	舞多聞小	錦織大牙	34	090
91	022-058	赤穂	坂越小	三村泰生	34	091

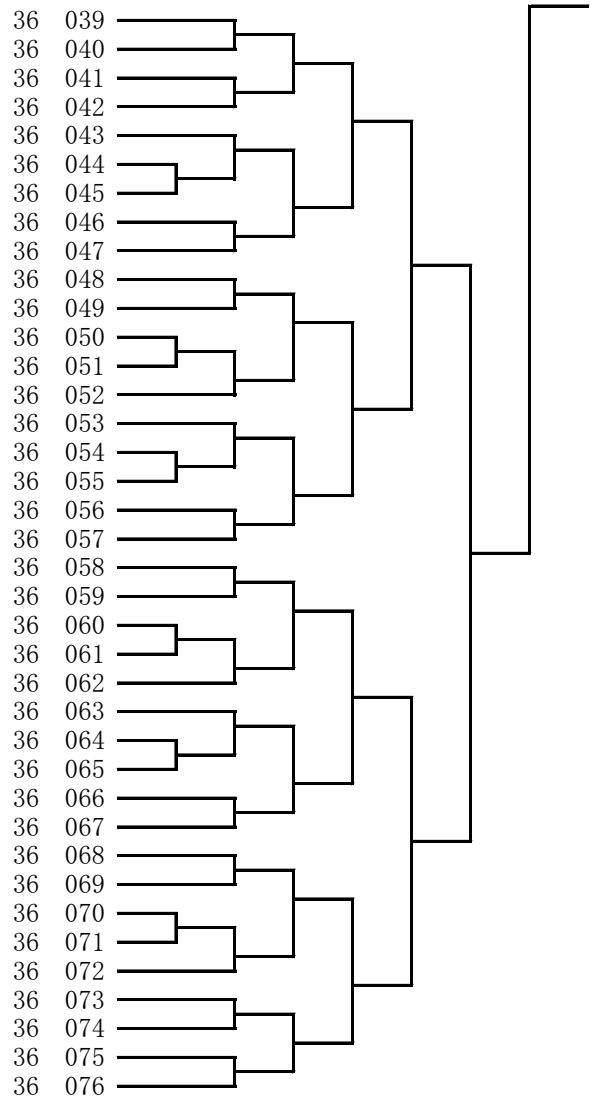
1	165-265	神戸 鹿の子台小	巴 波矢斗	35	001
2	055-100	神戸 東町小	神川 泰	35	002
3	231-033	神戸 つつじが丘小	吉原礼唯	35	003
4	101-113	明石 花園小	下山昂生	35	004
5	273-080	宝塚 高司小	橋本大地	35	005
6	318-068	川西 多田小	辻 湧斗	35	006
7	190-095	神戸 桜の宮小	池本朝陽	35	007
8	033-198	豊岡 弘道小	武田航来	35	008
9	175-081	播磨 播磨西小	平磯良汰	35	009
10	065-196	神戸 鶴甲小	上木獅流	35	010
11	064-133	姫路 広峰小	上山元希	35	011
12	077-194	伊丹 池尻小	中鳶怜王	35	012
13	027-140	加古川 鳩里小	神野真輝	35	013
14	273-085	宝塚 良元小	鍛冶旺史朗	35	014
15	035-267	姫路 青山小	井上友生亜	35	015
16	107-099	高砂 米田小	佐藤透晏	35	016
17	034-069	神戸 長坂小	奥重空人	35	017
18	318-086	川西 多田小	辻 颯斗	35	018
19	317-041	たつの 神部小	船田勇志	35	019
20	029-153	神戸 雲中小	田山旺佑	35	020
21	238-220	神戸 稗田小	原田健汰	35	021
22	115-116	神戸 若草小	大宮英志郎	35	022
23	318-058	川西 けやき坂小	岸本夢志	35	023
24	251-238	豊岡 五荘小	澤邊悠仁	35	024
25	060-145	芦屋 精道小	伊藤慎一郎	35	025
26	321-061	三田 あかしあ台小	山内空斗	35	026
27	334-006	神戸 摩耶小	松本弘尚	35	027
28	020-047	神戸 御影北小	不破治彦	35	028
29	046-085	神戸 板宿小	中本宇紀	35	029
30	317-049	太子 石海小	中谷斗真	35	030
31	013-148	西宮 安井小	作野道瑠	35	031
32	153-060	加古川 氷丘小	畑 翔太郎	35	032
33	029-168	神戸 雲中小	細川麗央	35	033
34	318-094	川西 清和台南小	森岡祐伍	35	034
35	064-141	福崎 高岡小	山本康太	35	035
36	033-185	豊岡 府中小	森本悠斗	35	036
37	101-122	神戸 舞子小	早瀬竜太郎	35	037
38	120-090	神戸 だいち小	北林典明	35	038
39	098-063	神戸 だいち小	浜辺歩睦	35	039
40	273-115	宝塚 良元小	中田光駿	35	040
41	065-199	神戸 鶴甲小	西村陽杜	35	041
42	018-090	神戸 魚崎小	灰佐拓海	35	042
43	146-111	三木 自由が丘小	堀川颯一郎	35	043
44	034-056	明石 林小	橋本大悟	35	044
45	289-084	神戸 魚崎小	岩倉 誠	35	045
46	317-050	太子 石海小	浦田太雅	35	046
47	234-098	加古川 野口北小	竹内 煌	35	047
48	238-212	神戸 六甲小	平尾龍優	35	048
49	318-085	川西 明峰小	宮本祐成	35	049
50	166-103	尼崎 わかば西小	川上愛翔	35	050



1	101-091	神戸	小寺小	阪井将太	36	001
2	266-068	神戸	糺台小	若松卓真	36	002
3	271-103	神戸	玉津第一小	渡辺侑汰	36	003
4	334-016	神戸	上筒井小	小倉稜晴	36	004
5	331-025	川西	明峰小	井上 歩	36	005
6	113-038	姫路	糸引小	高吉陽太	36	006
7	251-222	神戸	井吹の丘小	松本悠聖	36	007
8	035-250	姫路	妻鹿小	山崎悠生	36	008
9	166-105	尼崎	わかば西小	宮崎勝喜	36	009
10	284-023	尼崎	明城小	加築蒼太	36	010
11	260-063	尼崎	武庫東小	吉池獅風	36	011
12	289-076	神戸	本山第三小	梁川凜太郎	36	012
13	094-113	三木	緑が丘東小	今井将人	36	013
14	209-091	神戸	長田南小	堀内 蕾	36	014
15	298-018	加古川	鳩里小	橋本幹太	36	015
16	215-047	神戸	中央小	船引 蓮	36	016
17	165-246	西宮	名塩小	久後大樹	36	017
18	234-093	加古川	氷丘小	糟谷琉晟	36	018
19	027-143	神戸	岩岡小	笹尾 拍	36	019
20	100-007	宍粟	千種小	越嶋大和	36	020
21	331-016	川西	桜が丘小	馬場俊丞	36	021
22	317-026	たつの	揖西西小	坂本武蔵	36	022
23	203-232	姫路	糸引小	谷口慶太	36	023
24	057-021	宝塚	宝塚第一小	森本凜太郎	36	024
25	321-014	三田	つつじが丘小	山口大雅	36	025
26	101-112	神戸	出合小	平石 匠	36	026
27	318-055	川西	多田東小	佐々木陽翔	36	027
28	076-041	豊岡	日高小	谷口竜之介	36	028
29	022-046	赤穂	御崎小	入潮都麦	36	029
30	243-059	西宮	用海小	橋本瑛輝	36	030
31	289-091	神戸	魚崎小	江見直哉	36	031
32	251-194	神戸	塩屋小	玉垣都義	36	032
33	120-105	神戸	こうべ小	松岡史晃	36	033
34	214-053	姫路	英賀保小	尾ノ井遼河	36	034
35	266-078	神戸	井吹が丘小	石井璃玖斗	36	035
36	306-037	尼崎	わかば西小	西川悠輝	36	036
37	190-087	神戸	松尾小	池澤蓮斗	36	037
38	064-138	姫路	荒川小	吉田 陽	36	038

39 289-097 神戸 本山第三小
 40 166-104 尼崎 わかば西小
 41 027-139 加古川 鳩里小
 42 076-040 豊岡 日高小
 43 096-064 神戸 東町小
 44 165-277 神戸 西山小
 45 041-055 神戸 こうべ小
 46 258-052 尼崎 小園小
 47 014-053 伊丹 摂陽小
 48 064-136 姫路 荒川小
 49 260-058 尼崎 武庫東小
 50 215-048 神戸 中央小
 51 101-101 神戸 小部小
 52 331-024 川西 明峰小
 53 185-216 尼崎 上坂部小
 54 029-173 神戸 雲中小
 55 348-006 神戸 美野丘小
 56 251-247 豊岡 中筋小
 57 234-100 加古川 八幡小
 58 209-098 神戸 長田南小
 59 094-105 三木 三木小
 60 243-045 西宮 用海小
 61 101-165 神戸 神戸祇園小
 62 115-107 神戸 神戸祇園小
 63 057-022 宝塚 西山小
 64 186-058 姫路 英賀保小
 65 251-220 神戸 霞ヶ丘小
 66 291-021 姫路 香呂南小
 67 271-100 神戸 玉津第一小
 68 286-042 三田 つつじが丘小
 69 340-016 神戸 春日野小
 70 331-019 川西 桜が丘小
 71 101-125 神戸 伊川谷小
 72 033-204 豊岡 三方小
 73 266-050 神戸 高津橋小
 74 050-125 伊丹 昆陽里小
 75 064-129 姫路 飾磨小
 76 113-039 姫路 別所小

白田崇太郎
 泉田蒼二郎
 木築飛勇
 手塚 翔
 北野陽大
 竹内大翔
 浅利春来
 村上怜央
 須谷淳平
 本山稜都
 花田神輝
 蛭原碧巳
 丸山大輔
 山中悠生
 上西一翔
 花房克哉
 今榮 救
 有田昴晴
 森田晴大
 生駒龍斗
 米村 蓮
 小林龍世
 西岡颯大
 瀬戸正也
 山之内宏樹
 井口雄貴
 金澤日向
 西川大悟
 岡田和大
 岡本展治
 武井 歩
 中村勇琉
 堀越厚希
 田路志道
 花田亮太
 岡 拓弥
 三木龍馬
 竹内廉人



41 小学1年生女子組手競技

1	306-051	西宮	鳴尾小	大山恵和	41	001
2	055-118	神戸	小東山小	森美糸	41	002
3	238-257	神戸	稗田小	辻夏希	41	003
4	346-008	神戸	成徳小	藤田夏望	41	004
5	065-232	神戸	魚崎小	福村葵生	41	005
6	258-057	尼崎	下坂部小	宮本心晴	41	006
7	175-078	加古川	平岡東小	日高結友	41	007
8	057-055	宝塚	宝塚第一小	森本あかり	41	008
9	064-164	姫路	四郷小	有本陽菜	41	009
10	055-116	神戸	太山寺小	星野来心	41	010
11	321-048	三田	つつじが丘小	山本奈美	41	011
12	203-241	姫路	白浜小	藤田埜瑠	41	012
13	273-110	宝塚	光明小	安藤こはる	41	013
14	033-200	豊岡	日高小	吉田陽咲	41	014
15	321-047	三田	本庄小	井上 菜	41	015
16	065-231	神戸	港島小	楊 向日葵	41	016
17	055-124	神戸	名谷小	中谷優七	41	017
18	064-160	姫路	手柄小	田中 恵	41	018
19	238-255	神戸	高羽小	近藤紗和	41	019
20	055-117	神戸	東町小	大山愛友奈	41	020
21	165-282	西宮	名塩小	久後蒼依	41	021
22	147-046	加古川	平岡南小	小西 柚	41	022
23	185-297	尼崎	浜小	丸水美琥	41	023

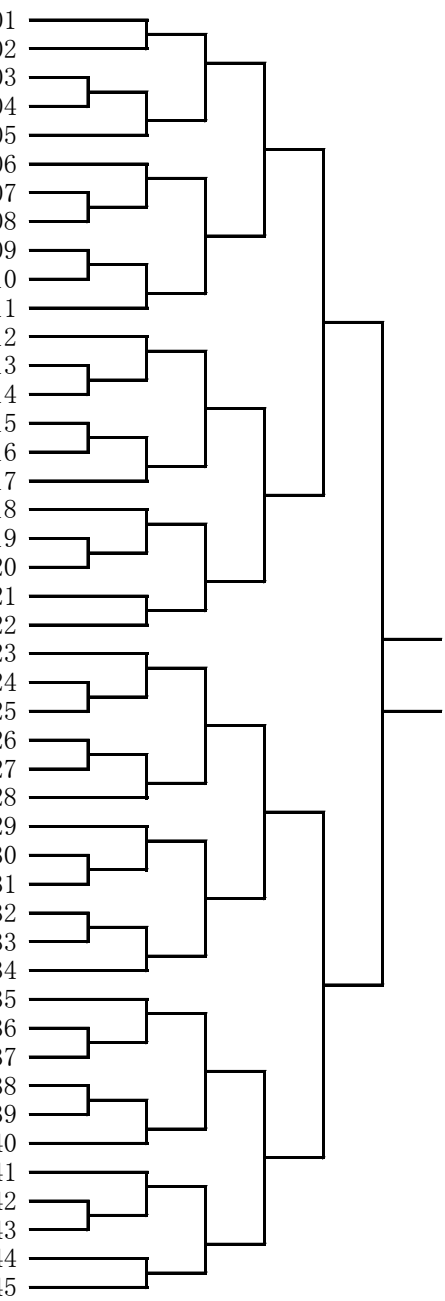
42 小学2年生女子組手競技

1	321-041	三田	藍小	一 陽葵	42	001
2	046-090	神戸	蓮池小	中安絢香	42	002
3	041-064	神戸	山の手小	佐久間 睦	42	003
4	035-310	姫路	飾磨小	矢羽野さくら	42	004
5	064-153	姫路	荒川小	有田こころ	42	005
6	014-060	伊丹	稲野小	松川恵美	42	006
7	065-226	神戸	鶴甲小	下岡千亜	42	007
8	238-235	神戸	高羽小	宗定佳希	42	008
9	060-148	西宮	甲陽園小	沖野光祇	42	009
10	331-046	川西	桜が丘小	谷口心咲	42	010
11	113-054	高砂	阿弥陀小	田井愛雅	42	011
12	057-045	宝塚	西山小	本井真里奈	42	012
13	101-177	神戸	桂木小	馬淵玲奈	42	013
14	064-159	姫路	荒川小	山本 鈴	42	014
15	217-062	神戸	多井畑小	大山花れん	42	015
16	273-105	宝塚	光明小	安藤なのは	42	016
17	101-174	明石	沢池小	蓮池 楓	42	017
18	320-030	神戸	御影北小	加治朋華	42	018
19	251-237	豊岡	豊岡小	勝川さゆり	42	019
20	260-066	尼崎	武庫東小	赤井璃月	42	020
21	167-110	明石	花園小	中尾真依子	42	021
22	118-076	伊丹	伊丹小	渡邊万尋	42	022
23	065-230	神戸	魚崎小	瓜谷奏音	42	023
24	046-088	神戸	板宿小	片岡虹心	42	024
25	238-254	神戸	六甲小	高橋佐弥	42	025
26	035-313	姫路	津田小	岡本萌香	42	026
27	190-094	神戸	桜の宮小	池本 晃	42	027
28	115-266-074	神戸	舞多聞小	中野和葉	42	028
29	060-139	西宮	苦楽園小	森本千貴	42	029
30	064-147	姫路	広峰小	上山花蓮	42	030
31	022-075	赤穂	坂越小	三村真央	42	031

1	318-064	宝塚	長尾小	矢吹栞里	43	001
2	289-119	神戸	魚崎小	奥田莉奈	43	002
3	203-236	姫路	糸引小	松野恵那	43	003
4	251-215	神戸	塩屋小	玉垣汐音	43	004
5	054-212	神戸	木津小	久保田蒼羅	43	005
6	060-147	西宮	広田小	亀岡きらな	43	006
7	286-056	三田	つつじが丘小	神谷美花	43	007
8	035-317	姫路	糸引小	金川莉子	43	008
9	147-048	加古川	平岡南小	撰梅響希	43	009
10	101-149	神戸	鈴蘭台小	白石鈴乃	43	010
11	238-223	神戸	稗田小	原田ほのか	43	011
12	321-038	三田	つつじが丘小	山口凜々花	43	012
13	241-046	神戸	若宮小	佐藤心咲	43	013
14	077-209	伊丹	桜台小	野間菜沙	43	014
15	064-156	姫路	荒川小	會町陽花	43	015
16	289-118	神戸	魚崎小	奥田那奈	43	016
17	334-007	神戸	稗田小	三浦あかり	43	017
18	035-297	姫路	糸引小	藤田奈央	43	018
19	251-214	神戸	霞ヶ丘小	田中逢稀	43	019
20	094-104	明石	山手小	豊福一葉	43	020
21	055-091	神戸	太山寺小	星野楓果	43	021
22	289-105	神戸	摩耶小	和泉凜香	43	022
23	318-098	川西	けやき坂小	中畑七海	43	023
24	251-241	神戸	千代が丘小	入江紅羽	43	024
25	147-042	加古川	平岡北小	北浦佑莉	43	025
26	203-237	姫路	高浜小	田中心和	43	026
27	064-148	姫路	手柄小	田中里奈	43	027
28	101-166	神戸	小部小	堀口美柚希	43	028
29	146-110	三木	緑が丘小	児玉彩音	43	029
30	055-110	神戸	東町小	山下睦稀	43	030
31	050-143	宝塚	光明小	三宅由衣花	43	031
32	321-040	三田	三田小	江口季織	43	032
33	203-240	姫路	余部小	河田乙芭	43	033
34	094-114	三木	別所小	大橋羅夢	43	034
35	115-118	神戸	夢野の丘小	村上華蓮	43	035
36	286-076	三田	藍小	赤井日向子	43	036
37	251-216	朝来	大蔵小	能 心郁	43	037
38	035-298	姫路	手柄小	中島彩帆	43	038
39	281-087	神戸	唐櫃小	西向結珠	43	039
40	022-076	赤穂	有年小	志水和歌	43	040
41	238-231	神戸	高羽小	木原心優	43	041
42	298-021	神戸	井吹西小	河野愛華	43	042

1	190-079	明石	錦が丘小	福岡瑚心	44	001
2	289-092	神戸	魚崎小	岩倉麗華	44	002
3	260-067	尼崎	武庫東小	吉池毳羽	44	003
4	101-131	神戸	小部小	相馬 葵	44	004
5	041-062	神戸	山の手小	美崎 結	44	005
6	033-177	豊岡	日高小	吉田陽香	44	006
7	022-066	赤穂	尾崎小	藤田芽依	44	007
8	054-211	神戸	桜が丘小	垣本咲優	44	008
9	035-303	姫路	城陽小	岡 千尋	44	009
10	331-022	川西	桜が丘小	小寺珠鈴	44	010
11	065-236	神戸	鶴甲小	杉本しえ	44	011
12	101-119	明石	朝霧小	吉川奈那	44	012
13	060-140	西宮	甲陽園小	木ノ本麗心	44	013
14	251-204	神戸	井吹の丘小	岡田花音	44	014
15	186-062	姫路	英賀保小	高見咲花	44	015
16	065-215	神戸	魚崎小	山田暖々花	44	016
17	289-123	神戸	向洋小	安良田ゆい	44	017
18	243-054	神戸	神の谷小	森 麻衣佳	44	018
19	055-111	神戸	小東山小	森 唯稀	44	019
20	273-079	宝塚	光明小	安藤メイ	44	020
21	122-092	神戸	下畑台小	赤松いさな	44	021
22	022-071	赤穂	御崎小	清野香音	44	022
23	077-210	尼崎	武庫北小	宮本百椛	44	023
24	234-103	加古川	野口北小	竹内碧実	44	024
25	289-100	神戸	高羽小	生田夢羽	44	025
26	131-170	尼崎	潮小	中杉心寧	44	026
27	035-281	太子	太田小	唐津佑菜	44	027
28	027-144	神戸	岩岡小	笹尾成星	44	028
29	034-067	明石	明石小	岸下凜俐	44	029
30	317-044	姫路	大津茂小	井上愛咲陽	44	030
31	057-037	宝塚	宝塚第一小	森本ころ	44	031
32	147-034	加古川	平岡北小	北浦芽依	44	032
33	065-207	神戸	摩耶小	井上真歩	44	033
34	101-126	明石	人丸小	橘 未紗	44	034
35	161-064	加古川	平岡東小	新小田朱梨	44	035
36	251-205	神戸	本多聞小	藤野心彩	44	036
37	289-112	神戸	魚崎小	水津和奏	44	037
38	190-097	明石	錦が丘小	宮崎凜音	44	038
39	022-088	赤穂	尾崎小	小川莓実	44	039
40	054-194	神戸	桜が丘小	山口桜稀	44	040
41	060-146	西宮	上ヶ原南小	廣瀬 凜	44	041
42	064-140	姫路	飾磨小	清水芽生	44	042
43	334-013	神戸	摩耶小	梶原歌乃	44	043
44	286-067	三田	けやき台小	梶谷亜矢	44	044
45	229-068	宝塚	安倉北小	古門万奈	44	045
46	101-132	神戸	小部小	丸山ちひろ	44	046

1	101-109	神戸	舞子小	岡井結唯	45	001
2	318-043	川西	けやき坂小	木村心優	45	002
3	120-091	神戸	ひよどり台小	谷村沙耶	45	003
4	238-211	神戸	御影北小	中村柚葉	45	004
5	349-002	加古川	氷丘南小	苧木心愛	45	005
6	033-207	豊岡	三江小	炭屋七瀬	45	006
7	203-220	太子	斑鳩小	筑紫優惟	45	007
8	057-030	宝塚	宝塚第一小	永屋ひより	45	008
9	306-045	西宮	鳴尾小	東野菜奈美	45	009
10	317-046	たつの	揖西東小	難波百華	45	010
11	018-082	神戸	本庄小	端山桜子	45	011
12	273-076	宝塚	末成小	仁志星来	45	012
13	234-094	加古川	野口北小	島田彩夢	45	013
14	041-063	神戸	こうべ小	渡邊菜月妃	45	014
15	014-064	伊丹	稲野小	武田眞歩	45	015
16	215-045	神戸	雲中小	山田奈央	45	016
17	083-066	姫路	野里小	黒田琴里	45	017
18	057-028	宝塚	末広小	仲村華奈	45	018
19	331-021	川西	明峰小	菅田奈央	45	019
20	054-184	神戸	井吹の丘小	富松芽生	45	020
21	243-044	西宮	用海小	上田和紗	45	021
22	050-127	西宮	西宮浜小	福井 凜	45	022
23	088-093	姫路	高岡小	橋本彩純	45	023
24	100-011	宍粟	千種小	河谷菜々	45	024
25	167-105	神戸	西須磨小	森脇八千秀	45	025
26	317-045	太子	龍田小	森川梨桜	45	026
27	288-056	丹波	中央小	奥野りん子	45	027
28	321-012	三田	つつじが丘小	山出美南	45	028
29	238-251	神戸	藍那小	浅野歩季	45	029
30	054-198	神戸	井吹東小	山中葉月	45	030
31	101-153	明石	沢池小	蓮池佳暖	45	031
32	029-151	神戸	雲中小	山崎咲奈	45	032
33	033-208	豊岡	城崎小	西山ななほ	45	033
34	147-035	加古川	野口南小	戌亥心音	45	034
35	194-048	小野	下東条小	五島梨愛	45	035
36	096-063	神戸	東町小	宮野亜紀	45	036
37	057-034	宝塚	宝塚小	生原真琴	45	037
38	054-202	神戸	木津小	久保田美羅	45	038
39	101-155	明石	沢池小	橋本和美	45	039
40	113-052	高砂	阿弥陀小	田井舞優	45	040
41	120-097	神戸	宮川小	岡田璃音	45	041
42	331-041	川西	桜が丘小	早瀬玲菜	45	042
43	118-067	伊丹	有岡小	山田夢乃	45	043
44	203-234	姫路	白浜小	黒田夢乃	45	044
45	083-064	姫路	白鷺小	吉田望愛	45	045



1	190-093	神戸	高倉台小	上出亜矢那	46	001
2	251-195	神戸	横尾小	横田真優	46	002
3	050-142	西宮	樋ノ口小	中野真優	46	003
4	229-063	宝塚	安倉北小	古門万桜	46	004
5	203-217	太子	太田小	勝原里桜	46	005
6	096-060	神戸	小部東小	手川愛梨	46	006
7	191-107	豊岡	八条小	佐野 茜	46	007
8	284-022	尼崎	明城小	丸山弥佳	46	008
9	289-081	神戸	本山南小	折野来菜	46	009
10	318-074	川西	明峰小	香川暖和	46	010
11	298-015	高砂	阿弥陀小	西村桜花	46	011
12	175-082	神戸	有瀬小	出口小雪	46	012
13	209-092	神戸	御蔵小	新井里歩	46	013
14	318-025	宝塚	長尾南小	中西 玲	46	014
15	022-057	赤穂	坂越小	三村天翔	46	015
16	251-236	神戸	霞ヶ丘小	田中響稀	46	016
17	331-028	川西	川西北小	瀬戸愛月	46	017
18	284-030	尼崎	浦風小	柴田舞夢	46	018
19	243-042	神戸	多井畑小	野田希咲	46	019
20	289-113	神戸	本山第一小	中釜悠希	46	020
21	214-052	姫路	八幡小	久保美温	46	021
22	260-057	尼崎	武庫の里小	藤本紗吏	46	022
23	054-203	神戸	木津小	久保田羅夢	46	023
24	289-074	神戸	魚崎小	田所穂乃	46	024
25	209-095	神戸	御蔵小	北村仁唯奈	46	025
26	101-164	神戸	菅の台小	西面帆乃香	46	026
27	029-175	神戸	住吉小	横山結衣	46	027
28	035-284	姫路	手柄小	穴田理恋	46	028
29	266-055	神戸	高津橋小	玉利さくら	46	029
30	251-173	朝来	大蔵小	本條雪華	46	030
31	318-046	川西	多田小	野田優花	46	031
32	146-108	三木	緑が丘小	児玉楓香	46	032
33	190-086	神戸	松尾小	山下はる薫	46	033
34	284-029	尼崎	大庄小	秋田莉佑	46	034
35	331-030	川西	川西北小	宮崎若奈	46	035
36	260-072	尼崎	武庫東小	岩西雪華	46	036
37	057-027	宝塚	西山小	山之内里奈	46	037
38	203-231	姫路	糸引小	松野桃和	46	038
39	088-098	姫路	白鳥小	早川愛乃	46	039
40	289-099	神戸	魚崎小	水津初音	46	040
41	161-057	加古川	平岡北小	山下瑠香	46	041
42	055-098	神戸	井吹西小	濱澤和花	46	042
43	065-222	神戸	住吉小	酒井彩華	46	043
44	054-193	神戸	桜が丘小	山口桜尋	46	044
45	175-067	加古川	平岡東小	早柏日真莉	46	045
46	165-263	神戸	大池小	山田渚央	46	046
47	241-043	神戸	西須磨小	上田美優	46	047

51 中学1年生男子形競技

1	055-103	神戸 飛松中	原田 倭	51	001
2	225-042	神戸 烏帽子中	帖佐夏樹	51	002
3	293-050	神戸 駒ヶ林中	外林尋斗	51	003
4	118-068	大阪 関西大学北陽中	山田一颯	51	004
5	321-016	三田 藍中	岩本陽輝	51	005
6	329-003	養父 八鹿青溪中	竹原蒼太郎	51	006
7	318-049	川西 清和台中	川岸達哉	51	007
8	347-003	神戸 向洋中	角田和也	51	008
9	033-205	豊岡 豊岡南中	炭屋一颯	51	009
10	022-087	赤穂 赤穂東中	小川拓海	51	010
11	083-070	姫路 増位中	坂本明広	51	011
12	064-134	姫路 高丘中	高野隆慈	51	012
13	266-048	神戸 玉津中	八木 瞬	51	013
14	113-045	姫路 東中	中野由翔	51	014
15	120-079	神戸 西代中	古川龍星	51	015
16	286-039	三田 藍中	神谷清士郎	51	016
17	120-100	神戸 高取台中	井上 航	51	017
18	271-077	神戸 玉津中	福元 陽	51	018
19	054-192	神戸 井吹台中	岩井夏輝	51	019
20	083-069	姫路 増位中	坂本賢哉	51	020
21	293-051	神戸 駒ヶ林中	南 颯太	51	021
22	321-021	三田 八景中	西山優那	51	022
23	035-225	姫路 琴陵中	橋本巧望	51	023
24	273-066	神戸 六甲中	外波山泰地	51	024
25	147-031	加古川 平岡南中	関岡研吾	51	025
26	055-099	神戸 西神中	川戸優真	51	026
27	118-069	伊丹 北中	福井優樹	51	027
28	033-157	豊岡 出石中	稲垣虎太郎	51	028
29	289-068	西宮 鳴尾中	檜原陽樹	51	029
30	113-041	姫路 東中	廣畑志有	51	030
31	064-135	姫路 山陽中	畑中暁斗	51	031

52 中学2年生男子形競技

1	286-019	丹波 柏原中	大槻瑛士	52	001
2	293-034	神戸 長田中	川村 壮	52	002
3	337-006	加古川 氷丘中	重山一弥	52	003
4	064-122	姫路 山陽中	田中遥晴	52	004
5	096-051	神戸 太山寺中	村上蓮太郎	52	005
6	055-080	神戸 太山寺中	平 和真	52	006
7	194-044	小野 旭丘中	五島颯愛	52	007
8	035-217	姫路 朝日中	池田航大	52	008
9	302-018	明石 二見中	尾上希夢	52	009
10	298-017	加古川 加古川中	橋本颯太	52	010
11	113-035	姫路 東中	渡邊湧斗	52	011
12	064-124	姫路 飾磨中部中	三木琢海	52	012
13	165-236	三田 学園中	森 大輝	52	013
14	289-063	神戸 本庄中	池田心寛	52	014
15	055-079	神戸 太山寺中	松本大輝	52	015
16	318-010	川西 多田中	鶴見海青	52	016
17	035-195	姫路 飾磨東中	水野 慶	52	017
18	286-030	三田 藍中	神谷洸太郎	52	018
19	046-079	西宮 浜脇中	杉田真起	52	019
20	251-163	神戸 神出中	恒成 翔	52	020

53 中学3年生男子形競技

1	293-031	稲美 稲美中	平山優汰	53	001
2	317-032	たつの 龍野西中	山本航暉	53	002
3	209-080	神戸 長田中	中村海里	53	003
4	318-089	猪名川 猪名川中	藤井隆太郎	53	004
5	317-013	たつの 龍野西中	坂本拳士朗	53	005
6	289-055	大阪 関西大学第一中	鍛冶雅也	53	006
7	153-050	神戸 鷹取中	永田波大	53	007
8	317-029	宍粟 一宮南中	藤井祐成	53	008
9	054-187	神戸 井吹台中	岩井友輝	53	009

61 中学1年生女子形競技

1	190-078	明石	魚住東中	福岡夢心	61	001
2	014-048	伊丹	西中	木下桃子	61	002
3	022-065	赤穂	赤穂東中	清野朱香	61	003
4	065-185	神戸	港島学園 中学部	竹間音藍	61	004
5	107-131	加古川	平岡南中	堀口結菜	61	005
6	224-030	太子	太子東中	足立莉菜	61	006
7	325-021	神戸	神戸生田中	今富花怜	61	007
8	306-028	伊丹	東中	山根紫苑	61	008
9	203-233	姫路	灘中	黒田愛乃	61	009
10	054-149	神戸	井吹台中	東條愛莉	61	010
11	147-038	加古川	平岡南中	小西 杏	61	011
12	060-151	尼崎	小田中	小泉もも	61	012
13	318-061	川西	多田中	上原千明	61	013
14	331-010	川西	明峰中	高塚乃愛	61	014
15	131-138	尼崎	日新中	小西舞依	61	015
16	203-209	姫路	灘中	椋本珠音	61	016
17	147-032	加古川	平岡南中	高橋葵衣	61	017
18	347-002	神戸	向洋中	古賀彩華	61	018
19	190-101	明石	魚住東中	栗原希良里	61	019
20	088-092	姫路	高丘中	矢部梨々子	61	020
21	054-196	神戸	井吹台中	藤城幸歩	61	021
22	266-066	神戸	西神中	長野瑠花	61	022
23	076-042	豊岡	日高東中	谷口こころ	61	023
24	081-097	神戸	垂水中	田畑楓音	61	024
25	238-169	神戸	本山南中	飛田愛良	61	025
26	054-148	神戸	井吹台中	富松生悠	61	026
27	060-154	尼崎	園田東中	土井心呂	61	027
28	050-104	西宮	瓦木中	世古陽菜里	61	028

62 中学2年生女子形競技

1	196-021	姫路	飾磨中部中	井上七輝	62	001
2	318-013	川西	多田中	滝沢真奈海	62	002
3	337-007	加古川	中部中	小畑くるみ	62	003
4	234-101	加古川	平岡南中	藤本菜々子	62	004
5	147-040	加古川	中部中	戌亥春菜	62	005
6	035-209	福崎	福崎西中	小西風羽	62	006
7	271-065	神戸	玉津中	福元 滯	62	007
8	347-001	神戸	鷹匠中	上田梨里花	62	008
9	518-101	姫路	東洋大学附属姫路中	楠本雛乃	62	009
10	325-022	神戸	神戸生田中	大槻唯夏	62	010
11	029-174	神戸	住吉中	横山結花	62	011
12	273-060	宝塚	高司中	名部蒼乃	62	012
13	273-064	宝塚	高司中	田畑 桃	62	013
14	153-044	加古川	中部中	立花怜紀愛	62	014
15	106-080	加古川	浜の宮中	猪川結佳	62	015
16	190-096	神戸	桜の宮中	池本日和	62	016
17	331-036	川西	明峰中	菅田渚紗	62	017
18	325-015	明石	大久保中	坂野百合	62	018
19	147-039	加古川	平岡中	北浦寿珠	62	019
20	181-092	神戸	生田中	安藤陽希	62	020
21	115-119	神戸	本多聞中	藤井梨緒	62	021
22	185-194	尼崎	小園中	林崎美月	62	022
23	118-082	伊丹	松崎中	江原莉那	62	023
24	060-149	宝塚	小林聖心女子学院中	岡谷美音	62	024
25	289-057	神戸	魚崎中	寺井梨奈	62	025

63 中学3年生女子形競技

1	064-111	姫路	賢明中	森 妃世	63	001
2	251-151	神戸	星陵台中	村上明優	63	002
3	325-023	神戸	渚中	中埜香歩	63	003
4	294-021	姫路	朝日中	西原 優	63	004
5	318-030	川西	多田中	木下菜優	63	005
6	097-055-101	神戸	夙川学院中	加藤くるみ	63	006
7	027-142	神戸	岩岡中	笹尾桃花	63	007
8	318-008	川西	明峰中	石澤実羽	63	008
9	318-002	豊中	梅花中	福井麻乃	63	009
10	214-045	姫路	書写中	岡山愛奈	63	010

1	273-068	宝塚	高司中	森里圭太	71	001
2	286-039	三田	藍中	神谷清士郎	71	002
3	033-157	豊岡	出石中	稲垣虎太郎	71	003
4	321-021	三田	八景中	西山優那	71	004
5	046-080	神戸	友が丘中	石山翔吾	71	005
6	289-068	西宮	鳴尾中	檜原陽樹	71	006
7	293-051	神戸	駒ヶ林中	南 颯太	71	007
8	098-054	神戸	西代中	岡田真周	71	008
9	225-042	神戸	烏帽子中	帖佐夏樹	71	009
10	055-103	神戸	飛松中	原田 倭	71	010
11	120-079	神戸	西代中	古川龍星	71	011
12	318-011	宝塚	雲雀丘学園中	矢吹 彪	71	012
13	101-141	神戸	湊翔楠中	畑本琉希	71	013
14	186-053	姫路	飾磨西中	高見 仁	71	014
15	083-070	姫路	増位中	坂本明広	71	015
16	115-114	神戸	夢野中	松田颯汰	71	016
17	321-017	三田	藍中	山出滯樹	71	017
18	113-041	姫路	東中	廣畑志有	71	018
19	331-029	川西	川西中	宮崎朋樹	71	019
20	271-077	神戸	玉津中	福元 陽	71	020
21	064-134	姫路	高丘中	高野隆慈	71	021
22	273-073	宝塚	高司中	寺下 列	71	022
23	293-050	神戸	駒ヶ林中	中林尋斗	71	023
24	321-019	三田	藍中	一 優輝	71	024
25	120-100	神戸	高取台中	井上 航	71	025
26	035-225	姫路	琴陵中	橋本巧望	71	026
27	288-049	丹波	氷上中	奥野千梧	71	027
28	115-095	神戸	夢野中	村上秀太	71	028
29	318-049	川西	清和台中	川岸達哉	71	029
30	175-076	加古川	浜の宮中	前田日士	71	030
31	147-031	加古川	平岡南中	関岡研吾	71	031
32	022-087	赤穂	赤穂東中	小川拓海	71	032
33	329-003	養父	八鹿青溪中	竹原蒼太郎	71	033
34	115-086	神戸	夢野中	岡野瑞樹	71	034
35	321-016	三田	藍中	岩本陽輝	71	035
36	083-069	姫路	増位中	坂本賢哉	71	036
37	266-048	神戸	玉津中	八木 瞬	71	037
38	033-205	豊岡	豊岡南中	炭屋一颯	71	038
39	064-135	姫路	山陽中	畑中暁斗	71	039
40	113-045	姫路	東中	中野由翔	71	040
41	054-192	神戸	井吹台中	岩井夏輝	71	041
42	029-137	大阪	浪速中	田山連太郎	71	042

72 中学2年生男子組手競技

1	166-097	尼崎	大庄中	吉田 楽	72	001
2	229-069	宝塚	長尾中	古門聖貴	72	002
3	034-047	神戸	星陵台中	松本颯太	72	003
4	234-089	加古川	陵南中	島田翔世	72	004
5	035-217	姫路	朝日中	池田航大	72	005
6	289-063	神戸	本庄中	池田心寛	72	006
7	064-122	姫路	山陽中	田中遥晴	72	007
8	251-193	朝来	朝来中	谷口健太	72	008
9	131-153	尼崎	大成中	中杉 奏	72	009
10	101-072	明石	朝霧中	吉川泰弘	72	010
11	194-044	小野	旭丘中	五島颯愛	72	011
12	318-010	川西	多田中	鶴見海青	72	012
13	022-055	赤穂	赤穂東中	山根斗羽	72	013
14	337-006	加古川	氷丘中	重山一弥	72	014
15	185-182	尼崎	小田中	中川愛翔	72	015
16	166-100	尼崎	大庄中	泉田 悠	72	016
17	165-236	三田	学園中	森 大輝	72	017
18	046-079	西宮	浜脇中	杉田真起	72	018
19	518-104	姫路	東洋大学附属姫路中	米澤 諒	72	019
20	293-034	神戸	長田中	川村 壮	72	020
21	286-030	三田	藍中	神谷洸太郎	72	021
22	318-009	川西	多田中	別宮琉生	72	022
23	064-124	姫路	飾磨中部中	三木琢海	72	023
24	298-017	加古川	加古川中	橋本颯太	72	024
25	131-140	尼崎	立花中	星野竜輝	72	025
26	251-163	神戸	神出中	恒成 翔	72	026
27	331-033	川西	川西中	池田金志郎	72	027
28	289-069	神戸	魚崎中	廣瀬心星	72	028
29	166-091	尼崎	大庄中	西川大雅	72	029
30	101-090	大阪	浪速中	松本哲治	72	030
31	175-064	播磨	播磨南中	平磯友基	72	031

73 中学3年生男子組手競技

1	238-142	大阪	浪速中	佐藤総一朗	73	001
2	054-187	神戸	井吹台中	岩井友輝	73	002
3	029-169	神戸	葺合中	松尾朋樹	73	003
4	317-032	たつの	龍野西中	山本航暉	73	004
5	340-006	神戸	葺合中	越智龍明	73	005
6	209-081	神戸	長田中	田淵裕也	73	006
7	340-007	西宮	甲陽学院中	松井龍之介	73	007
8	317-029	宍粟	一宮南中	藤井祐成	73	008
9	153-050	神戸	鷹取中	永田波大	73	009
10	014-040	伊丹	天王寺川中	瀧本快人	73	010
11	209-120-065	神戸	長田中	北田玄太	73	011
12	318-089	猪名川	猪名川中	藤井隆太郎	73	012
13	022-043	赤穂	坂越中	三村武司	73	013
14	340-019	神戸	筒井台中	大城羽琉馬	73	014
15	209-080	神戸	長田中	中村海里	73	015
16	293-031	稲美	稲美中	平山優汰	73	016
17	289-055	大阪	関西大学第一中	鍛冶雅也	73	017
18	113-059	姫路	灘中	高吉侑也	73	018
19	317-013	たつの	龍野西中	坂本拳士朗	73	019
20	064-127	姫路	広嶺中	上山勇斗	73	020
21	337-005	加古川	氷丘中	木下慎太	73	021
22	251-102	朝来	和田山中	本條蒼生	73	022
23	318-032	川西	東谷中	吉岡 洸	73	023
24	209-082	神戸	長田中	唐崎弘祥	73	024

81 中学1年生女子組手競技

1	288-051	丹波	柏原中	田中祐輝	81	001
2	065-185	神戸	港島学園中学部	竹間音藍	81	002
3	203-209	姫路	灘中	棕本珠音	81	003
4	266-066	神戸	西神中	長野瑠花	81	004
5	318-048	大阪	大阪学芸高校附属中	宮尾早絵	81	005
6	054-149	神戸	井吹台中	東條愛莉	81	006
7	175-068	加古川	平岡中	日高優音	81	007
8	238-169	神戸	本山南中	飛田愛良	81	008
9	224-030	太子	太子東中	足立莉菜	81	009
10	147-038	加古川	平岡南中	小西 杏	81	010
11	190-101	明石	魚住東中	栗原希良里	81	011
12	054-148	神戸	井吹台中	富松生悠	81	012
13	306-028	伊丹	東中	山根紫苑	81	013
14	088-092	姫路	高丘中	矢部梨々子	81	014
15	014-062	伊丹	東中	夏川結羽	81	015
16	107-131	加古川	平岡南中	堀口結菜	81	016
17	120-075	神戸	西代中	坂本真子	81	017
18	190-078	明石	魚住東中	福岡夢心	81	018
19	251-167	豊岡	豊岡北中	葉狩彩名	81	019
20	288-050	丹波	柏原中	石井伶奈	81	020
21	054-196	神戸	井吹台中	藤城幸歩	81	021
22	318-061	川西	多田中	上原千明	81	022
23	147-032	加古川	平岡南中	高橋葵衣	81	023
24	014-048	伊丹	西中	木下桃子	81	024
25	018-081	神戸	本庄中	端山 蒼	81	025
26	081-097	神戸	垂水中	田畑楓音	81	026
27	203-233	姫路	灘中	黒田愛乃	81	027
28	022-065	赤穂	赤穂東中	清野朱香	81	028
29	055-083	神戸	太山寺中	星野鈴奈	81	029
30	076-042	豊岡	日高東中	谷口こころ	81	030
31	325-021	神戸	神戸生田中	今富花怜	81	031
32	060-150	西宮	甲武中	青山 和	81	032
33	291-019	姫路	東中	白石夏季	81	033
34	288-052	丹波	市島中	荻野百花	81	034
35	050-104	西宮	瓦木中	世古陽菜里	81	035

82 中学2年生女子組手競技

1	153-044	加古川	中部中	立花怜紀愛	82	001
2	231-037	神戸	桃山台中	吉原渚紗	82	002
3	325-015	明石	大久保中	坂野百合	82	003
4	289-090	神戸	魚崎中	江見朋夏	82	004
5	318-023	川西	多田中	大平南津	82	005
6	029-174	神戸	住吉中	横山結花	82	006
7	229-054	宝塚	長尾中	小山愛加	82	007
8	190-096	神戸	桜の宮中	池本日和	82	008
9	289-082	神戸	本山南中	折野歩菜	82	009
10	147-040	加古川	中部中	戌亥春菜	82	010
11	271-065	神戸	玉津中	福元 滯	82	011
12	318-013	川西	多田中	滝沢真奈海	82	012
13	231-025	神戸	東落合中	石川乙葉	82	013
14	234-101	加古川	平岡南中	藤本菜々子	82	014
15	060-149	宝塚	小林聖心女子学院中	岡谷美音	82	015
16	035-209	福崎	福崎西中	小西風羽	82	016
17	115-119	神戸	本多聞中	藤井梨緒	82	017
18	325-022	神戸	神戸生田中	大槻唯夏	82	018
19	321-046	三田	八景中	赤松柚月	82	019
20	147-039	加古川	平岡中	北浦寿珠	82	020
21	096-058	神戸	大原中	新田侑璃	82	021
22	289-101	神戸	鷹匠中	生田 恋	82	022
23	165-253	神戸	有野北中	竹内愛穂	82	023

1	097-093	神戸	夙川学院中	岡井沙樹
2	214-045	姫路	書写中	岡山愛奈
3	251-151	神戸	星陵台中	村上明優
4	022-042	赤穂	赤穂東中	入潮虹都
5	325-023	神戸	渚中	中埜香歩
6	050-107	西宮	鳴尾中	山本ももこ
7	251-092	神戸	舞子中	柴田菜月
8	064-111	姫路	賢明中	森 妃世
9	027-142	神戸	岩岡中	笹尾桃花
10	318-002	豊中	梅花中	福井麻乃
11	294-021	姫路	朝日中	西原 優
12	097-092	神戸	夙川学院中	池上なみ

