

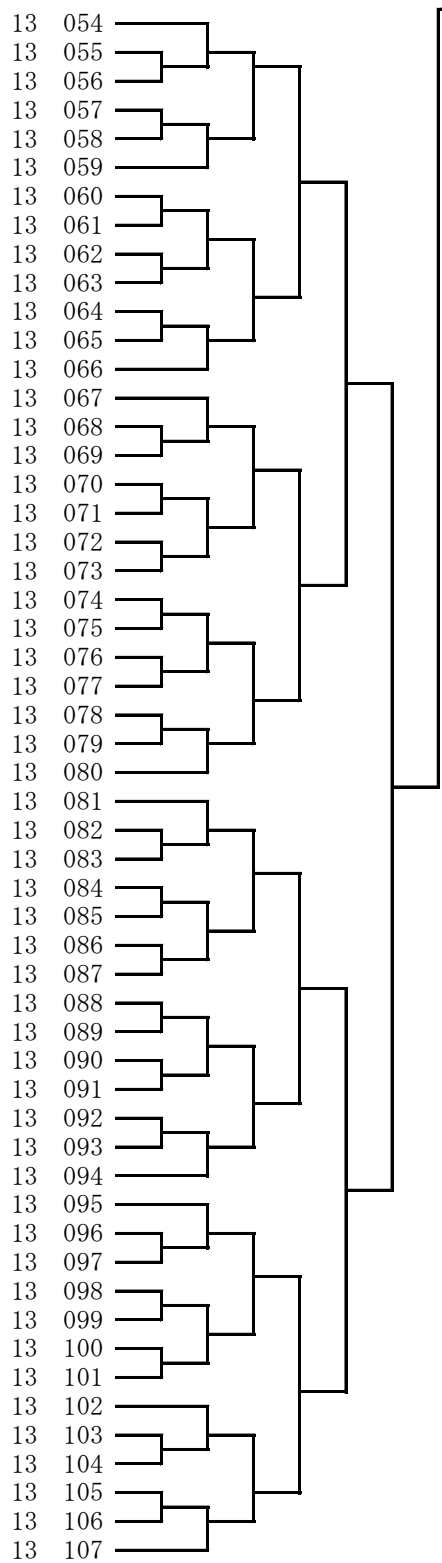
1	035-328	姫路	船場小	花園一真	11	001
2	273-109	宝塚	光明小	深谷映瑠	11	002
3	032-111	加古川	平岡東小	小川龍輝	11	003
4	033-202	豊岡	田鶴野小	阪根勇斗	11	004
5	167-115	神戸	西須磨小	森脇五十幸	11	005
6	101-168	神戸	小部東小	中谷慶良	11	006
7	238-253	神戸	西郷小	山崎遥夢	11	007
8	107-121	高砂	米田小	佐藤颯流	11	008
9	050-155	西宮	樋ノ口小	上岡柊太	11	009
10	115-136	神戸	舞多聞小	岩見大翔	11	010
11	318-093	川西	けやき坂小	岸本愛介	11	011
12	050-153	西宮	樋ノ口小	中松大峨	11	012
13	113-055	姫路	別所小	森下銀時	11	013
14	070-448	神戸	美野丘小	今榮 奏	11	014
15	147-044	加古川	平岡北小	北浦鉄千	11	015
16	101-167	神戸	小部小	堀口柊介	11	016
17	057-050	宝塚	西山小	尾花拓海	11	017
18	331-040	川西	桜が丘小	奥野 嵐	11	018
19	115-135	神戸	多聞南小	藤井 蓮	11	019
20	325-016	神戸	こうべ小	今富霸統	11	020
21	035-326	姫路	城陽小	岡 庵里	11	021
22	065-228	神戸	福住小	黒川裕大	11	022
23	238-258	神戸	福池小	中川慶人	11	023
24	238-256	神戸	稗田小	東 晃成	11	024
25	057-054	宝塚	西山小	田島連大	11	025
26	115-137	神戸	舞多聞小	河野伍希	11	026
27	298-026	高砂	伊保小	山名孝虎	11	027
28	251-243	神戸	舞多聞小	村田彪嘉	11	028
29	273-112	宝塚	高司小	森里俊太	11	029
30	147-045	加古川	尾上小	牧野颯真	11	030
31	289-126	神戸	魚崎小	恵比須咲真	11	031
32	320-029	神戸	御影小	神宮一千翔	11	032
33	035-327	姫路	手柄小	濱田祐大	11	033
34	022-081	赤穂	坂越小	立間皇成	11	034
35	101-176	神戸	桂木小	竹内陽真	11	035
36	161-071	稲美	加古小	藤原大虎	11	036
37	340-018	神戸	雲中小	村田龍信	11	037
38	325-017	明石	林小	中戸大和	11	038
39	107-122	高砂	伊保小	小川碧斗	11	039
40	273-108	宝塚	光明小	深谷瑠郁	11	040
41	064-161	姫路	手柄小	樫谷勇紀	11	041
42	033-199	豊岡	田鶴野小	西田一葉	11	042
43	050-156	宝塚	良元小	松本真翔	11	043
44	115-132	神戸	夢野の丘小	岩上彬人	11	044
45	337-011	加古川	神野小	宮原倅英	11	045
46	055-115	神戸	舞多聞小	海野 湊	11	046
47	331-039	川西	桜が丘小	稲生拓馬	11	047

1	318-072	川西	多田東小	板東 晴	12	001
2	035-323	たつの	龍野小	岡山昂史朗	12	002
3	190-089	明石	魚住小	高田隼汰	12	003
4	306-048	尼崎	わかば西小	西川篤輝	12	004
5	238-239	神戸	西郷小	山田和輝	12	005
6	094-109	三木	緑が丘東小	岩本京介	12	006
7	064-145	姫路	手柄小	金谷 颯	12	007
8	161-068	加古川	平岡東小	新小田准亮	12	008
9	101-146	神戸	小部小	相馬 蓮	12	009
10	035-324	姫路	飾磨小	原田旺士朗	12	010
11	203-238	姫路	糸引小	谷口鉄慎	12	011
12	153-063	加古川	野口小	木村海琉	12	012
13	243-057	西宮	用海小	阿曾参士朗	12	013
14	076-050	豊岡	日高小	原田琥太郎	12	014
15	266-075	神戸	舞多聞小	岡本樹生	12	015
16	115-138	神戸	舞多聞小	新矢理人	12	016
17	200-005	神戸	東舞子小	丸山光大	12	017
18	096-072	神戸	花山小	中井豊之	12	018
19	185-277	尼崎	明城小	井山瑠斗	12	019
20	101-156	神戸	枝吉小	平石 要	12	020
21	266-077	神戸	有瀬小	霜村海斗	12	021
22	286-073	三田	つつじが丘小	田野利伸	12	022
23	098-068	神戸	蓮池小	岡田都真	12	023
24	115-139	神戸	舞多聞小	井上大志	12	024
25	094-111	三木	緑が丘小	松永虎汰郎	12	025
26	020-050	神戸	渦が森小	北林 響	12	026
27	288-059	丹波	崇広小	伊藤瑞稀	12	027
28	209-096	明石	清水小	高橋輝真	12	028
29	035-319	姫路	飾磨小	堀切辰詩	12	029
30	218-126	川西	北陵小	由永叡梧	12	030
31	101-157	明石	鳥羽小	下山田快生	12	031
32	065-225	神戸	鶴甲小	寺本璃空	12	032
33	076-051	豊岡	日高小	原田隆之介	12	033
34	271-093	神戸	春日台小	磯川元希	12	034
35	175-069	加古川	尾上小	真崎孝佑	12	035
36	064-157	姫路	荒川小	原田豊旦	12	036
37	190-099	明石	魚住小	栗原有琉	12	037
38	101-169	神戸	小部小	渡邊尊琉	12	038
39	318-095	川西	明峰小	香川央丞	12	039
40	185-274	伊丹	桜台小	宮崎勝太	12	040
41	094-110	三木	緑が丘小	上山幸輝	12	041
42	020-048	神戸	御影北小	芦田 匠	12	042
43	289-122	神戸	向洋小	安良田海翔	12	043
44	115-122	神戸	舞多聞小	國本啓太	12	044
45	308-040	姫路	大津茂小	堺 充希	12	045
46	203-228	姫路	勝原小	梶本航聖	12	046
47	153-065	加古川	氷丘小	杉本聖也	12	047
48	101-151	神戸	桂木小	和田壮駿	12	048
49	065-224	神戸	鶴甲小	上木颯流	12	049
50	157-050	神戸	明親小	井上 蒼	12	050
51	161-072	加古川	平岡北小	池田大雅	12	051
52	076-053	豊岡	清滝小	菊岡澄海	12	052
53	035-320	姫路	荒川小	小山朋秀	12	053
54	088-103	姫路	白鳥小	早川真生	12	054
55	238-240	神戸	成徳小	山本蒼宙	12	055
56	022-074	赤穂	高雄小	藪下大夢	12	056
57	273-100	宝塚	高司小	橋本大河	12	057
58	266-076	神戸	多聞東小	藤本悠真	12	058
59	331-032	川西	桜が丘小	東井琢磨	12	059
60	020-049	神戸	本山第二小	水野瑛斗	12	060
61	318-076	川西	清和台南小	玉木大悟	12	061
62	175-079	加古川	平岡東小	早柏千輝	12	062
63	055-119	神戸	東須磨小	山野稜真	12	063
64	329-011	養父	八鹿小	橋本 蒼	12	064
65	035-312	姫路	安室小	平田蒼真	12	065
66	218-127	猪名川	猪名川小	南部理人	12	066
67	293-040	明石	神戸大学附属小	水野航平	12	067
68	115-121	神戸	舞多聞小	横山碧海	12	068
69	065-233	神戸	魚崎小	難波蒼大	12	069
70	101-145	神戸	兵庫大開小	坂口 仁	12	070

1	203-225	姫路	白浜小	藤田禮欣	13	001
2	289-104	神戸	魚崎小	廣瀬焯斗	13	002
3	101-135	神戸	伊川谷小	堀越啓太	13	003
4	209-097	神戸	御蔵小	小山來人	13	004
5	060-126	尼崎	園田南小	竹内一吹	13	005
6	284-026	尼崎	明城小	内田銀治	13	006
7	167-106	神戸	東落合小	山中賢斗	13	007
8	185-254	尼崎	浜小	丸水大貴	13	008
9	306-044	尼崎	わかば西小	西川元輝	13	009
10	214-079	姫路	八幡小	田渕暖人	13	010
11	115-142	神戸	舞多聞小	新矢隆人	13	011
12	035-296	姫路	手柄小	藤原 駿	13	012
13	100-010	宍粟	千種小	越嶋伊吹	13	013
14	286-060	三田	つつじが丘小	松山隆之介	13	014
15	289-125	神戸	魚崎小	山角聡透	13	015
16	054-213	神戸	井吹の丘小	関東慶悟	13	016
17	027-148	加古川	加古川小	村松拓海	13	017
18	055-108	神戸	舞多聞小	海野 蒼	13	018
19	065-220	神戸	魚崎小	福村龍生	13	019
20	318-075	川西	清和台南小	青木志恩	13	020
21	265-062	たつの	小宅小	中井健貴	13	021
22	107-118	高砂	荒井小	笹田悠貴	13	022
23	266-073	神戸	名谷小	横山壮太	13	023
24	020-055	神戸	御影北小	工藤輝人	13	024
25	238-227	神戸	西灘小	熊野 隼	13	025
26	064-149	姫路	手柄小	山口新太	13	026
27	273-087	宝塚	良元小	和倉 翼	13	027
28	022-077	赤穂	坂越小	立間太進	13	028
29	165-276	西宮	北六甲台小	宮崎収志	13	029
30	329-012	香美	村岡小	岡田瑛太	13	030
31	293-042	加古川	野口南小	石津統優平	13	031
32	035-309	姫路	荒川小	沢田慶梧	13	032
33	317-039	たつの	東栗栖小	岸井大翔	13	033
34	096-071	神戸	東町小	安藤俊弥	13	034
35	147-043	加古川	野口南小	井上修真	13	035
36	321-039	三田	三輪小	清原耕太郎	13	036
37	027-149	加古川	平岡東小	中村及斗	13	037
38	331-026	川西	桜が丘小	稲生壮馬	13	038
39	271-105	神戸	玉津第一小	石渕睦久	13	039
40	161-061	加古川	平岡東小	鎮守啓太	13	040
41	115-141	神戸	舞多聞小	新村羽琉	13	041
42	265-060	たつの	小宅小	高田烈希	13	042
43	258-053	尼崎	下坂部小	宮本琉生	13	043
44	060-137	芦屋	山手小	西尾祐輝	13	044
45	325-019	神戸	山の手小	石間伏純平	13	045
46	101-138	明石	朝霧小	武藤悠虎	13	046
47	251-245	養父	大屋小	藤原星那	13	047
48	055-109	神戸	美野丘小	石川寛人	13	048
49	033-197	豊岡	弘道小	武田季悠	13	049
50	167-109	神戸	東落合小	三浦雅史	13	050
51	289-111	神戸	福池小	恵比須麻斗	13	051
52	020-052	神戸	御影北小	高崎瀬那	13	052
53	094-112	三木	緑が丘小	田中那由他	13	053

54 273-090 宝塚 未成小  
 55 055-107 神戸 小寺小  
 56 258-058 尼崎 園田南小  
 57 312-008 神戸 東舞子小  
 58 147-049 加古川 平岡南小  
 59 070-447 神戸 美野丘小  
 60 161-069 加古川 平岡小  
 61 054-216 神戸 井吹の丘小  
 62 035-308 姫路 飾磨小  
 63 167-116 神戸 多井畑小  
 64 318-080 川西 緑台小  
 65 122-091 西宮 用海小  
 66 203-235 姫路 白浜小  
 67 101-144 神戸 舞子小  
 68 098-064 神戸 だいち小  
 69 115-131 明石 林小  
 70 027-151 明石 二見北小  
 71 096-070 神戸 東町小  
 72 265-061 たつの 神岡小  
 73 060-141 芦屋 精道小  
 74 185-288 西宮 甲陽園小  
 75 020-051 神戸 御影北小  
 76 035-318 姫路 勝原小  
 77 057-044 宝塚 西山小  
 78 289-114 神戸 本山第一小  
 79 183-020 神戸 君影小  
 80 064-150 姫路 手柄小  
 81 293-043 神戸 若宮小  
 82 020-056 神戸 御影北小  
 83 243-060 西宮 用海小  
 84 055-121 神戸 東町小  
 85 270-038 姫路 置塩小  
 86 265-063 たつの 小宅小  
 87 115-140 神戸 舞多聞小  
 88 035-299 姫路 太市小  
 89 185-291 西宮 夙川小  
 90 203-224 姫路 白浜小  
 91 251-217 朝来 竹田小  
 92 258-060 尼崎 小園小  
 93 271-101 神戸 玉津第一小  
 94 050-162 淡路 学習小  
 95 018-084 神戸 魚崎小  
 96 288-060 丹波 三輪小  
 97 101-128 明石 大久保小  
 98 029-166 神戸 こうべ小  
 99 331-034 川西 川西北小  
 100 321-037 三田 三輪小  
 101 027-150 加古川 加古川小  
 102 318-066 川西 多田東小  
 103 083-067 姫路 野里小  
 104 076-047 豊岡 清滝小  
 105 060-142 西宮 甲陽園小  
 106 289-121 神戸 魚崎小  
 107 246-056 姫路 豊富小

仁志月人  
 中野満月  
 吉田伊吹  
 前野葉平  
 大保伸太  
 今榮 慈  
 藤原悠吏  
 吉川雅人  
 門田凱生  
 増井陸斗  
 中川透輪  
 一尾一心  
 黒田聖十  
 早瀬虎太郎  
 浜辺ひまる  
 藤井陸人  
 山本貴仁  
 中根章仁  
 川嶋浩希  
 伊藤蒼悟  
 阿部真士  
 鬼木健太郎  
 高橋悠馬  
 田中伶侍  
 中釜慶一郎  
 太田陸希  
 宮本 実  
 向井 温  
 高橋将星  
 加治直人  
 大山諒晟  
 市村徹平  
 北川聖空  
 柚木陽太  
 小林功武  
 砂子雅壽美  
 津田健太郎  
 嵯峨山拓望  
 高辻真統  
 岡田岳大  
 上田泰成  
 灰佐希海  
 浅倉強志  
 松崎勇樹  
 藤坂菜大朗  
 池田武次朗  
 岩松範斗  
 堤 暁生  
 瀧本風雅  
 黒田仙里  
 菊岡太陽  
 櫻田 伶  
 石田貫一  
 山本葵斗



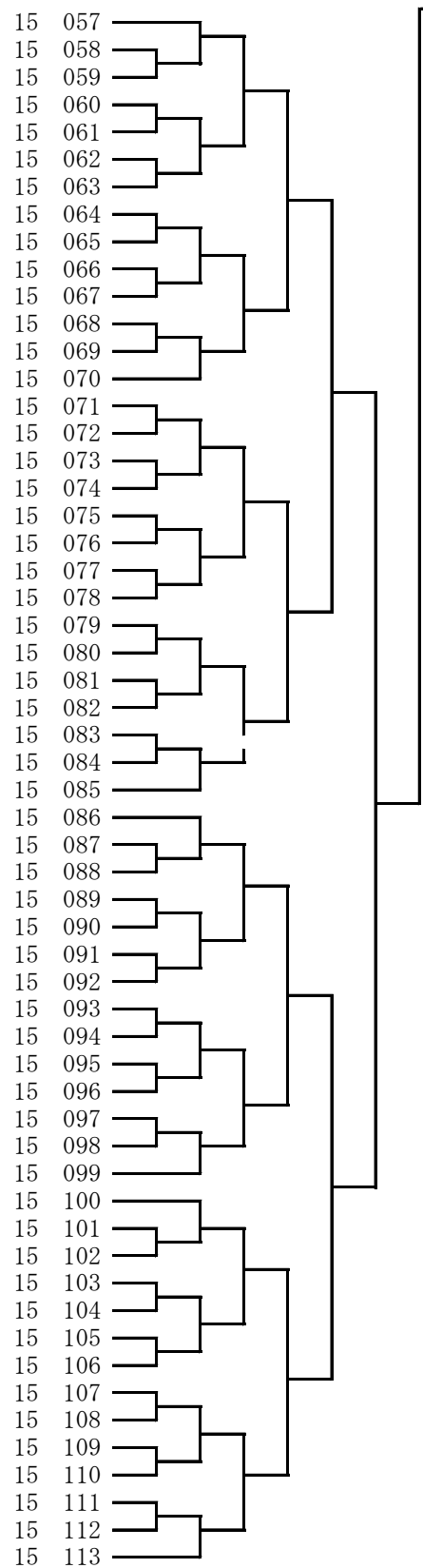
1	035-276	福崎	高岡小	小西良空	14	001
2	306-043	西宮	鳴尾小	大山時和	14	002
3	057-041	宝塚	西山小	大平遼太郎	14	003
4	050-131	西宮	樋ノ口小	稲田悠人	14	004
5	251-233	朝来	大蔵小	上垣陽人	14	005
6	065-223	神戸	住吉小	酒井豪士	14	006
7	175-072	稲美	天満東小	岡本桜志郎	14	007
8	286-063	三田	つつじが丘小	田野光伸	14	008
9	107-126	高砂	阿弥陀小	小林 巧	14	009
10	032-107	加古川	平岡東小	岡部 蒼	14	010
11	308-041	姫路	八幡小	吉浦立稀	14	011
12	041-061	神戸	こうべ小	松村海星	14	012
13	055-113	神戸	小東山小	石村琥太郎	14	013
14	064-151	姫路	東小	清水慈英	14	014
15	258-061	尼崎	小園小	堀江蒼琉	14	015
16	185-241	西宮	名塩小	仲石瑛太	14	016
17	286-074	三田	つつじが丘小	中島大介	14	017
18	289-120	神戸	魚崎小	石田一義	14	018
19	014-056	伊丹	稲野小	松川藏太	14	019
20	293-052	神戸	御影北小	北岡陽向	14	020
21	113-057	姫路	城陽小	安積良依	14	021
22	234-097	加古川	八幡小	森田爽太郎	14	022
23	033-184	豊岡	日高小	大木本充優	14	023
24	154-172	加西	泉小	田先雄斗	14	024
25	271-102	神戸	出合小	山本眞生	14	025
26	273-107	宝塚	良元小	宇山晃平	14	026
27	288-061	丹波	中央小	板倉厚太郎	14	027
28	022-059	赤穂	高雄小	藪下夢翔	14	028
29	266-056	神戸	高津橋小	玉利涼太郎	14	029
30	165-278	西宮	山口小	中尾鳳之介	14	030
31	115-001	神戸	南落合小	金本虎汰郎	14	031
32	055-097	神戸	東町小	喜田翔悟	14	032
33	286-069	篠山	味間小	三好恭司	14	033
34	057-038	宝塚	宝塚第一小	上本慎悟	14	034
35	337-010	加古川	神野小	宮原翔晴	14	035
36	101-159	神戸	西舞子小	中川聖大	14	036
37	094-115	三木	緑が丘東小	竹田悠誠	14	037
38	113-040	姫路	糸引小	高吉隆稀	14	038
39	107-111	加古川	若宮小	木内亜成	14	039
40	060-133	西宮	苦楽園小	森本眞生	14	040
41	175-071	加古川	尾上小	真崎太地	14	041
42	293-046	加古川	鳩里小	吉田瑛太	14	042
43	185-238	西宮	東山台小	北野貴大	14	043
44	161-062	加古川	平岡北小	藤岡亜理哉	14	044
45	065-210	神戸	福住小	河内嘉五大	14	045
46	014-059	伊丹	稲野小	大澤維裕	14	046
47	318-059	川西	多田小	福井皓星	14	047
48	054-197	神戸	井吹東小	藤城貴路	14	048

49	022-058	赤穂	坂越小	三村泰生	14	049
50	334-018	神戸	美野丘小	常松鼓太郎	14	050
51	175-080	稲美	天満東小	長野徹平	14	051
52	101-157-048	神戸	明親小	上木健明	14	052
53	317-040	たつの	揖西小	丸山颯太	14	053
54	115-143	神戸	舞多聞小	錦織大牙	14	054
55	185-243	尼崎	浜小	丸水大将	14	055
56	027-145	神戸	岩岡小	菅野哲多	14	056
57	293-045	稲美	母里小	前川蒼空	14	057
58	157-049	神戸	明親小	井上 倖	14	058
59	055-094	神戸	名谷小	大辻悠斗	14	059
60	113-053	高砂	阿弥陀小	田井誠駿	14	060
61	329-008	養父	高柳小	竹原瑛春	14	061
62	057-039	宝塚	西山小	本井晴樹	14	062
63	050-147	西宮	浜脇小	林 右京	14	063
64	286-068	三田	つつじが丘小	菅原大志	14	064
65	251-246	豊岡	豊岡小	長田悠生	14	065
66	190-085	神戸	松尾小	山下あき英	14	066
67	289-094	神戸	魚崎小	廣瀬爽偲	14	067
68	318-060	川西	清和台小	杉山春樹	14	068
69	266-067	神戸	竹の台小	長野凌久	14	069
70	107-112	高砂	荒井小	井手上智輝	14	070
71	065-214	神戸	魚崎小	石井洗次郎	14	071
72	238-205	神戸	福住小	西山三雲	14	072
73	057-042	宝塚	宝塚第一小	加藤優征	14	073
74	060-132	西宮	甲陽園小	岡谷敦丸	14	074
75	054-205	神戸	井吹の丘小	杉山 漕	14	075
76	293-044	稲美	母里小	魚住慶至	14	076
77	165-271	三田	すずかけ台小	森 幸輝	14	077
78	161-053	加古川	平岡北小	山下颯真	14	078
79	055-095	神戸	名谷小	赤木風輝	14	079
80	035-277	姫路	糸引小	高場凧杜	14	080
81	065-213	神戸	魚崎小	石井亮太郎	14	081
82	185-235	西宮	東山台小	久保拓己	14	082
83	113-046	姫路	別所小	梶並虹斗	14	083
84	064-139	姫路	飾磨小	三木勝海	14	084
85	243-055	西宮	用海小	阿曾扇次朗	14	085
86	098-070	神戸	だいち小	谷 一翔	14	086
87	111-006	太子	石海小	矢野遥大	14	087
88	014-058	伊丹	天神川小	鎌田未来	14	088
89	289-127	西宮	甲陽園小	羽柴大晴	14	089
90	055-096	神戸	舞多聞小	菅下 惺	14	090
91	251-218	豊岡	城崎小	早川智貴	14	091
92	318-073	川西	多田小	野田忠仁	14	092
93	065-221	神戸	魚崎小	瓜谷航太郎	14	093
94	020-054	神戸	住吉小	藤田陽暉	14	094
95	271-094	神戸	玉津第一小	川脇 輝	14	095
96	286-046	三木	上吉川小	小畑彩祐	14	096

1	064-133	姫路	広峰小	上山元希	15	001
2	334-005	神戸	摩耶小	寺島颯太	15	002
3	251-238	豊岡	五荘小	澤邊悠仁	15	003
4	242-024	加古川	川西小	松野下憂馬	15	004
5	020-047	神戸	御影北小	不破治彦	15	005
6	318-085	川西	明峰小	宮本祐成	15	006
7	260-059	尼崎	武庫東小	赤井瑠太	15	007
8	146-113	三木	広野小	松浦拳士	15	008
9	065-202	神戸	美野丘小	石郷岡力也	15	009
10	318-091	川西	清和台南小	荻野和希	15	010
11	101-113	明石	花園小	下山田昂生	15	011
12	111-005	姫路	荒川小	中野竣貴	15	012
13	033-185	豊岡	府中小	森本悠斗	15	013
14	107-129	高砂	伊保小	前田修永	15	014
15	318-057	川西	清和台南小	岸本日向	15	015
16	115-120	神戸	舞多聞小	山本倅士郎	15	016
17	153-060	加古川	氷丘小	畑 翔太郎	15	017
18	050-163	淡路	学習小	上田央輝	15	018
19	293-049	神戸	妙法寺小	阿部克哉	15	019
20	054-201	神戸	井吹東小	伴 佑真	15	020
21	175-073	加古川	浜の宮小	前田拓士	15	021
22	203-221	太子	石海小	富岡知真	15	022
23	035-267	姫路	青山小	井上友生 亜	15	023
24	190-100	明石	魚住小	栗原快吏	15	024
25	245-019	姫路	余部小	藤井悠成	15	025
26	065-199	神戸	鶴甲小	西村陽杜	15	026
27	057-031	宝塚	西山小	原田豪士	15	027
28	122-096	神戸	下畑台小	萩原健人	15	028
29	098-063	神戸	だいち小	浜辺歩睦	15	029
30	106-096	加古川	川西小	近藤拓人	15	030
31	152-040	姫路	別所小	濱田光一朗	15	031
32	054-185	神戸	木津小	友利龍之介	15	032
33	032-098	加古川	平岡東小	岩崎達樹	15	033
34	027-140	加古川	鳩里小	神野真輝	15	034
35	234-098	加古川	野口北小	竹内 煌	15	035
36	055-100	神戸	東町小	神川 泰	15	036
37	167-107	神戸	西落合小	竹井柚希	15	037
38	035-266	姫路	手柄小	藤原 陸	15	038
39	318-068	川西	多田小	辻 湧斗	15	039
40	238-192	神戸	稗田小	東 翔太郎	15	040
41	018-090	神戸	魚崎小	灰佐拓海	15	041
42	306-050	西宮	鳴尾北小	内山弘喜	15	042
43	064-152	姫路	手柄小	船越昂太	15	043
44	107-120	高砂	阿弥陀小	高橋祐樹	15	044
45	065-201	神戸	港島小	竹間惟勇	15	045
46	033-178	豊岡	日高小	清水統貴	15	046
47	060-131	芦屋	山手小	武田波瑠	15	047
48	273-077	宝塚	高司小	遠藤玲於奈	15	048
49	096-061	神戸	花山小	中井誠之	15	049
50	289-084	神戸	魚崎小	岩倉 誠	15	050
51	317-041	たつの	神部小	船田勇志	15	051
52	190-098	明石	錦が丘小	乾 翔太	15	052
53	318-092	川西	多田東小	瀧本航貴	15	053
54	251-185	朝来	大蔵小	能 由都輝	15	054
55	013-148	西宮	安井小	作野道瑠	15	055
56	165-265	神戸	鹿の子台小	巴 波矢斗	15	056

57 029-153 神戸 雲中小  
 58 115-101 神戸 若草小  
 59 165-264 西宮 北六甲台小  
 60 200-004 神戸 東舞子小  
 61 318-031 川西 明峰小  
 62 203-222 姫路 白浜小  
 63 035-293 姫路 津田小  
 64 106-090 加古川 東神吉小  
 65 239-019 西宮 瓦木小  
 66 334-006 神戸 摩耶小  
 67 273-080 宝塚 高司小  
 68 060-145 芦屋 精道小  
 69 055-112 神戸 東町小  
 70 064-141 福崎 高岡小  
 71 020-046 神戸 御影北小  
 72 033-180 豊岡 日高小  
 73 242-023 加古川 川西小  
 74 098-062 神戸 五位の池小  
 75 065-227 神戸 港島小  
 76 101-148 神戸 鈴蘭台小  
 77 107-128 高砂 伊保小  
 78 238-246 神戸 神戸中華同文小  
 79 146-112 三木 広野小  
 80 032-103 加古川 西神吉小  
 81 251-221 豊岡 豊岡小  
 82 318-086 川西 多田小  
 83 027-147 加古川 若宮小  
 84 013-134 芦屋 宮川小  
 85 312-010 神戸 東舞子小  
 86 131-172 尼崎 水堂小  
 87 101-122 神戸 舞子小  
 88 159-054 小野 小野小  
 89 107-099 高砂 米田小  
 90 318-058 川西 けやき坂小  
 91 054-188 神戸 井吹東小  
 92 065-196 神戸 鶴甲小  
 93 122-089 西宮 浜脇小  
 94 070-393 神戸 高羽小  
 95 064-143 姫路 手柄小  
 96 234-099 加古川 野口北小  
 97 317-042 たつの 揖西西小  
 98 293-038 明石 沢池小  
 99 022-078 赤穂 有年小  
 100 115-116 神戸 若草小  
 101 289-095 神戸 魚崎小  
 102 153-062 加古川 野口南小  
 103 046-085 神戸 板宿小  
 104 273-114 宝塚 良元小  
 105 334-004 神戸 稗田小  
 106 167-108 神戸 白川小  
 107 035-301 姫路 糸引小  
 108 337-008 加古川 野口小  
 109 098-052 神戸 蓮池小  
 110 033-198 豊岡 弘道小  
 111 318-056 川西 多田小  
 112 146-111 三木 自由が丘小  
 113 190-095 神戸 桜の宮小

田山旺佑  
 宮垣 穰  
 菅野晴心  
 丸山空大  
 石澤育空  
 片岡 庵  
 岡本勲都  
 難波幸輝  
 吉原 芹  
 松本弘尚  
 橋本大地  
 伊藤慎一郎  
 小岸大和  
 山本康太  
 伊藤光貴  
 小田根 将  
 星原優来  
 村井蓮大  
 楊 太陽  
 白石涼介  
 北村 陸  
 盧 祐聖  
 石田拓也  
 明定大悠  
 浮田青空  
 辻 颯斗  
 中野孔亮  
 端山太朗  
 志方麟太郎  
 角田悠哉  
 早瀬竜太郎  
 西尾優人  
 佐藤透晏  
 岸本夢志  
 岩井実輝  
 上木獅流  
 宇治 柁  
 上田琉聖  
 宮本 周  
 田中睦人  
 橋口卓和  
 浅野悠羽  
 志水晴飛  
 大宮英志郎  
 奥田晴斗  
 橋口龍聖  
 中本宇紀  
 木下 天  
 三浦啓介  
 坂田樹来  
 加岳井駆  
 小畑 陽  
 松本琉暉  
 武田航来  
 中村朔太郎  
 堀川颯一朗  
 池本朝陽

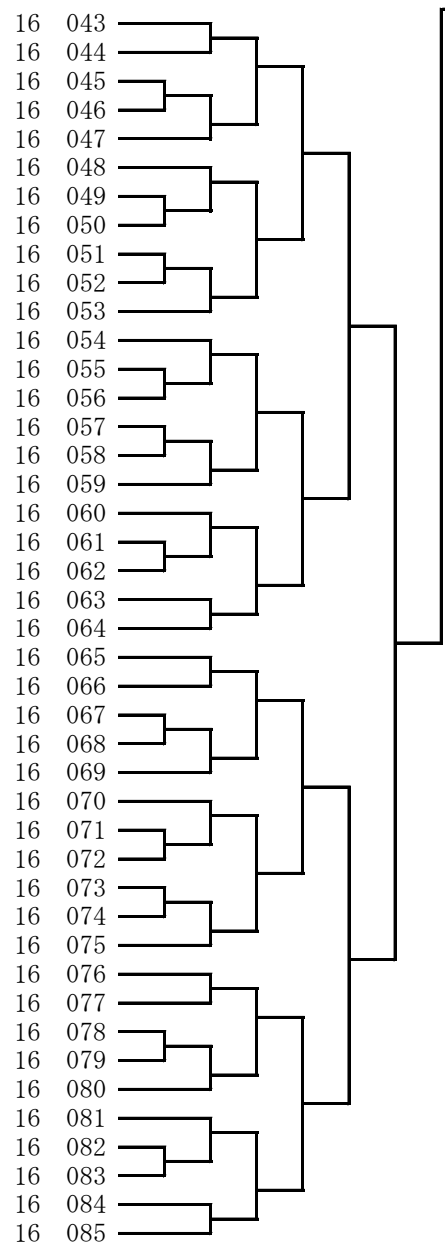




1	064-129	姫路	飾磨小	三木龍馬	16	001
2	286-037	神戸	長尾小	井上拓哉	16	002
3	035-289	姫路	城陽小	岡 瑞稀	16	003
4	115-129	明石	林小	藤井洗希	16	004
5	265-052	たつの	龍野小	中村 晃	16	005
6	251-222	神戸	井吹の丘小	松本悠聖	16	006
7	183-019	神戸	君影小	太田樹佑	16	007
8	318-055	川西	多田東小	佐々木陽翔	16	008
9	100-007	宍粟	千種小	越嶋大和	16	009
10	214-055	姫路	八幡小	江原颯希	16	010
11	060-153	尼崎	清和小	浜崎真聡	16	011
12	014-053	伊丹	撰陽小	須谷淳平	16	012
13	331-024	川西	明峰小	山中悠生	16	013
14	291-023	姫路	菅生小	原田力輝	16	014
15	033-204	豊岡	三方小	田路志道	16	015
16	111-004	姫路	荒川小	坂田直基	16	016
17	101-112	神戸	出合小	平石 匠	16	017
18	317-043	たつの	揖西西小	室本敦毅	16	018
19	251-194	神戸	塩屋小	玉垣都義	16	019
20	246-055	姫路	豊富小	山本陽斗	16	020
21	306-037	尼崎	わかば西小	西川悠輝	16	021
22	234-100	加古川	八幡小	森田晴大	16	022
23	318-033	宝塚	山手台小	政水 崇	16	023
24	226-043	神戸	鈴蘭台小	村上力斗	16	024
25	251-220	神戸	霞ヶ丘小	金澤日向	16	025
26	113-038	姫路	糸引小	高吉陽太	16	026
27	094-105	三木	三木小	米村 蓮	16	027
28	266-068	神戸	糀台小	若松卓真	16	028
29	214-066	姫路	英賀保小	瑞慶山利来	16	029
30	057-021	宝塚	宝塚第一小	森本凜太郎	16	030
31	022-079	赤穂	有年小	堀 明日輝	16	031
32	289-091	神戸	魚崎小	江見直哉	16	032
33	243-045	西宮	用海小	小林龍世	16	033
34	076-041	豊岡	日高小	谷口竜之介	16	034
35	167-113	神戸	高倉台小	島 華玖	16	035
36	260-058	尼崎	武庫東小	花田神輝	16	036
37	271-100	神戸	玉津第一小	岡田和大	16	037
38	101-092	明石	朝霧小	吉川幸利	16	038
39	165-246	西宮	名塩小	久後大樹	16	039
40	115-130	明石	林小	國永遥輝	16	040
41	050-141	西宮	樋ノ口小	上岡涼太	16	041
42	334-016	神戸	上筒井小	小倉稜晴	16	042

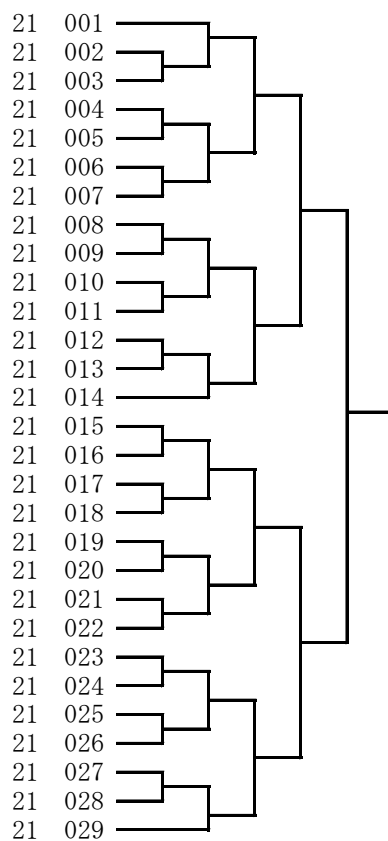
43 113-039 姫路 別所小  
 44 070-446 神戸 美野丘小  
 45 318-096 川西 多田東小  
 46 064-138 姫路 荒川小  
 47 101-125 神戸 伊川谷小  
 48 185-216 尼崎 上坂部小  
 49 122-097 神戸 下畑台小  
 50 035-273 姫路 青山小  
 51 057-022 宝塚 西山小  
 52 251-247 豊岡 中筋小  
 53 260-063 尼崎 武庫東小  
 54 094-113 三木 緑が丘東小  
 55 234-093 加古川 氷丘小  
 56 308-039 姫路 大津茂小  
 57 325-007 明石 林小  
 58 317-026 たつの 揖西西小  
 59 022-046 赤穂 御崎小  
 60 115-128 明石 林小  
 61 289-076 神戸 本山第三小  
 62 243-059 西宮 用海小  
 63 050-132 西宮 西宮浜小  
 64 227-044 伊丹 緑丘小  
 65 041-055 神戸 こうべ小  
 66 266-050 神戸 高津橋小  
 67 289-097 神戸 本山第三小  
 68 076-040 豊岡 日高小  
 69 318-097 川西 多田東小  
 70 291-021 姫路 香呂南小  
 71 271-091 神戸 玉津第一小  
 72 251-179 神戸 本多聞小  
 73 321-033 三田 三輪小  
 74 064-136 姫路 荒川小  
 75 286-042 三田 つつじが丘小  
 76 203-232 姫路 糸引小  
 77 306-034 尼崎 わかば西小  
 78 057-048 宝塚 逆瀬台小  
 79 152-042 姫路 船場小  
 80 101-165 神戸 神戸祇園小  
 81 120-083 神戸 神戸中華同文小  
 82 027-143 神戸 岩岡小  
 83 190-087 神戸 松尾小  
 84 050-125 伊丹 昆陽里小  
 85 214-053 姫路 英賀保小

竹内廉人  
 今榮 救  
 板東 快  
 吉田 陽  
 堀越厚希  
 上西一翔  
 榎木優仁  
 松嶋駿季  
 山之内宏樹  
 有田昴晴  
 吉池獅風  
 今井将人  
 糟谷琉晟  
 堺 優空  
 生嶋伶宇  
 坂本武蔵  
 入潮都麦  
 西山幸一  
 梁川凜太郎  
 橋本瑛輝  
 宮原鉄生  
 西井琉人  
 浅利春来  
 花田亮太  
 白田崇太郎  
 手塚 翔  
 木下莉玖  
 西川大悟  
 吉野カエラ  
 藤野 快  
 岩松蓮斗  
 本山稜都  
 岡本展治  
 谷口慶太  
 柿本倅輝  
 花田卓也  
 井上航希  
 西岡颯大  
 村瀬翔太  
 笹尾 拍  
 池澤蓮斗  
 岡 拓弥  
 尾ノ井遼河



1	185-297	尼崎	浜小
2	032-110	加古川	平岡東小
3	065-229	神戸	摩耶小
4	203-241	姫路	白浜小
5	057-055	宝塚	宝塚第一小
6	055-117	神戸	東町小
7	238-259	神戸	西郷小
8	064-160	姫路	手柄小
9	273-111	宝塚	末広小
10	238-255	神戸	高羽小
11	175-078	加古川	平岡東小
12	055-118	神戸	小束山小
13	065-231	神戸	港島小
14	050-154	西宮	樋ノ口小
15	251-242	神戸	小束山小
16	238-257	神戸	稗田小
17	032-109	加古川	平岡東小
18	147-046	加古川	平岡南小
19	064-164	姫路	四郷小
20	228-049	神戸	板宿小
21	273-110	宝塚	光明小
22	107-123	高砂	荒井小
23	337-012	高砂	米田小
24	306-051	西宮	鳴尾小
25	065-232	神戸	魚崎小
26	033-200	豊岡	日高小
27	055-116	神戸	太山寺小
28	258-057	尼崎	下坂部小
29	165-282	西宮	名塩小

丸水美琉
吉本蓮央
秋山 楓
藤田栞瑠
森本あかり
大山愛友奈
南波優希
田中 恵
平塚千夏
近藤紗和
日高結友
森 美糸
楊 向日葵
松本琉花
平野真菜
辻 夏希
岡部紗奈
小西 柚
有本陽菜
時村美星
安藤こはる
笹田梨緒
山脇凜子
大山恵和
福村葵生
吉田陽咲
星野来心
宮本心晴
久後蒼依



1	113-050	姫路	別所小	達川実咲	22	001
2	035-322	姫路	網干西小	白谷 琳	22	002
3	251-237	豊岡	豊岡小	勝川さゆり	22	003
4	260-066	尼崎	武庫東小	赤井璃月	22	004
5	120-104	神戸	宮川小	岡田瑚桜	22	005
6	238-254	神戸	六甲小	高橋佐弥	22	006
7	060-139	西宮	苦楽園小	森本千貴	22	007
8	055-122	神戸	東町小	溝口結梨	22	008
9	101-177	神戸	桂木小	馬渕玲奈	22	009
10	320-030	神戸	御影北小	加治朋華	22	010
11	243-058	西宮	用海小	上田美咲	22	011
12	118-076	伊丹	伊丹小	渡邊万尋	22	012
13	065-230	神戸	魚崎小	瓜谷奏音	22	013
14	022-075	赤穂	坂越小	三村真央	22	014
15	318-084	川西	多田東小	大蔵真央	22	015
16	101-174	明石	沢池小	蓮池 楓	22	016
17	238-235	神戸	高羽小	宗定佳希	22	017
18	046-088	神戸	板宿小	片岡虹心	22	018
19	064-147	姫路	広峰小	上山花蓮	22	019
20	266-074	神戸	舞多聞小	中野和葉	22	020
21	035-313	姫路	津田小	岡本萌香	22	021
22	057-046	宝塚	小林聖心女子学院小	古澤明子	22	022
23	227-048	伊丹	緑丘小	粉 優希奈	22	023
24	273-105	宝塚	光明小	安藤なのは	22	024
25	060-148	西宮	甲陽園小	沖野光祇	22	025
26	050-149	西宮	樋ノ口小	加藤智穂子	22	026
27	238-232	神戸	福住小	西山紡生	22	027
28	167-110	明石	花園小	中尾真依子	22	028
29	065-226	神戸	鶴甲小	下岡千亜	22	029
30	190-094	神戸	桜の宮小	池本 晃	22	030
31	035-310	姫路	飾磨小	矢羽野さくら	22	031
32	064-153	姫路	荒川小	有田こころ	22	032
33	101-173	明石	錦浦小	吉岡日向	22	033
34	271-095	神戸	玉津第一小	川脇 湊	22	034
35	057-052	宝塚	宝塚第一小	吉田帆里	22	035
36	217-062	神戸	多井畑小	大山花れん	22	036
37	057-045	宝塚	西山小	本井真里奈	22	037
38	055-120	神戸	舞多聞小	太田陽菜子	22	038
39	238-234	神戸	神戸海星女子学院小	戸山奈津	22	039
40	014-060	伊丹	稲野小	松川恵美	22	040
41	154-168	加西	賀茂小	小川真依	22	041
42	293-039	稲美	母里小	魚住 凌	22	042
43	113-054	高砂	阿弥陀小	田井愛雅	22	043
44	076-052	豊岡	清滝小	飯田菜友	22	044
45	286-058	三田	つつじが丘小	山口陽彩	22	045
46	185-283	西宮	名塩小	フェドロブ エレナ	22	046
47	088-101	姫路	高岡西小	矢部心花	22	047

1	286-056	三田	つつじが丘小	神谷美花	23	001
2	146-110	三木	緑が丘小	児玉彩音	23	002
3	251-215	神戸	塩屋小	玉垣汐音	23	003
4	050-144	西宮	上甲子園小	新川真菜	23	004
5	101-166	神戸	小部小	堀口美柚希	23	005
6	203-240	姫路	余部小	河田乙芭	23	006
7	094-114	三木	別所小	大橋羅夢	23	007
8	154-163	加西	北条東小	松尾 玲	23	008
9	055-091	神戸	太山寺小	星野楓果	23	009
10	258-051	伊丹	稲野小	畑中ひなた	23	010
11	289-119	神戸	魚崎小	奥田莉奈	23	011
12	035-298	姫路	手柄小	中島彩帆	23	012
13	070-443	神戸	六甲アイランド小	角田朝香	23	013
14	245-052	姫路	白鷺小	石部穂乃圭	23	014
15	203-236	姫路	糸引小	松野恵那	23	015
16	054-212	神戸	木津小	久保田蒼羅	23	016
17	147-042	加古川	平岡北小	北浦佑莉	23	017
18	251-214	神戸	霞ヶ丘小	田中逢稀	23	018
19	101-172	明石	錦浦小	吉岡千夏	23	019
20	281-087	神戸	唐櫃小	西向結珠	23	020
21	286-061	三田	つつじが丘小	松山心春	23	021
22	152-045	姫路	別所小	濱田真希	23	022
23	238-223	神戸	稗田小	原田ほのか	23	023
24	050-157	西宮	西宮浜小	堀兼奈央	23	024
25	289-105	神戸	摩耶小	和泉凜香	23	025
26	273-095	宝塚	末広小	平塚華菜	23	026
27	115-118	神戸	夢野の丘小	村上華蓮	23	027
28	060-147	西宮	広田小	亀岡きらな	23	028
29	286-072	三田	つつじが丘小	奥田真唯	23	029
30	286-052	神戸	筑紫が丘小	山口琴未	23	030
31	293-041	加古川	加古川小	小泉咲百合	23	031
32	107-114	加古川	平岡北小	永友海心	23	032
33	203-237	姫路	高浜小	田中心和	23	033
34	289-118	神戸	魚崎小	奥田那奈	23	034
35	050-143	宝塚	光明小	三宅由衣花	23	035
36	064-148	姫路	手柄小	田中里奈	23	036
37	238-229	神戸	西灘小	新井圭愛	23	037
38	035-297	姫路	糸引小	藤田奈央	23	038
39	101-149	神戸	鈴蘭台小	白石鈴乃	23	039
40	241-046	神戸	若宮小	佐藤心咲	23	040
41	251-241	神戸	千代が丘小	入江紅羽	23	041
42	022-076	赤穂	有年小	志水和歌	23	042
43	055-110	神戸	東町小	山下睦稀	23	043
44	147-048	加古川	平岡南小	撰梅響希	23	044
45	035-317	姫路	糸引小	金川莉子	23	045
46	154-167	西脇	西脇小	荻野安香理	23	046
47	094-104	明石	山手小	豊福一葉	23	047
48	273-088	宝塚	高司小	林 佑亜	23	048
49	175-070	播磨	播磨南小	古川 愛	23	049
50	298-021	神戸	井吹西小	河野愛華	23	050
51	286-076	三田	藍小	赤井日向子	23	051
52	101-136	神戸	長坂小	木戸美優	23	052
53	286-062	三田	つつじが丘小	井上愛理	23	053
54	153-064	加古川	氷丘小	橋本桃花	23	054
55	251-216	朝来	大蔵小	能 心郁	23	055
56	238-231	神戸	高羽小	木原心優	23	056
57	050-148	西宮	樋ノ口小	中野志保	23	057
58	224-033	姫路	勝原小	小笠原瑠音	23	058

1	101-119	明石	朝霧小	吉川奈那	24	001
2	064-140	姫路	飾磨小	清水芽生	24	002
3	060-140	西宮	甲陽園小	木ノ本麗心	24	003
4	289-100	神戸	高羽小	生田夢羽	24	004
5	161-064	加古川	平岡東小	新小田朱梨	24	005
6	118-077	伊丹	神津小	森本夏希	24	006
7	159-055	小野	小野小	吉田由衣	24	007
8	035-303	姫路	城陽小	岡 千尋	24	008
9	050-158	西宮	西宮浜小	宮原美理愛	24	009
10	022-066	赤穂	尾崎小	藤田芽依	24	010
11	270-034	姫路	置塩小	荒木莉桜	24	011
12	251-204	神戸	井吹の丘小	岡田花音	24	012
13	147-050	加古川	尾上小	牧野 栞	24	013
14	113-049	姫路	別所小	達川采音	24	014
15	107-116	高砂	米田小	長尾葉花	24	015
16	057-037	宝塚	宝塚第一小	森本こころ	24	016
17	060-146	西宮	上ヶ原南小	廣瀬 凜	24	017
18	234-103	加古川	野口北小	竹内碧実	24	018
19	154-165	加西	北条東小	三船心優	24	019
20	331-022	川西	桜が丘小	小寺珠鈴	24	020
21	050-129	西宮	樋ノ口小	加藤智香子	24	021
22	054-211	神戸	桜が丘小	垣本咲優	24	022
23	131-170	尼崎	潮小	中杉心寧	24	023
24	107-115	高砂	米田小	平井桜莉	24	024
25	101-131	神戸	小部小	相馬 葵	24	025
26	289-123	神戸	向洋小	安良田ゆい	24	026
27	065-215	神戸	魚崎小	山田暖々花	24	027
28	033-177	豊岡	日高小	吉田陽香	24	028
29	254-016	姫路	手柄小	竹内咲陽乃	24	029
30	286-067	三田	けやき台小	梶谷亜矢	24	030
31	190-097	明石	錦が丘小	宮崎凜音	24	031
32	054-194	神戸	桜が丘小	山口桜稀	24	032
33	070-403	神戸	魚崎小	小竹正珠	24	033
34	064-162	姫路	白鷺小	井澤久実	24	034
35	022-089	赤穂	御崎小	瀧口巴菜	24	035
36	286-059	三田	つつじが丘小	橋本梨央	24	036
37	035-281	太子	太田小	唐津佑菜	24	037
38	165-270	西宮	北六甲台小	篠原茜雫	24	038
39	060-123	尼崎	下坂部小	宗和侑芽	24	039
40	231-032			富永未蘭	24	040
41	154-160	加西	西在田小	池田七彩	24	041
42	289-112	神戸	魚崎小	水津和奏	24	042
43	238-203	神戸	西郷小	山田夏帆	24	043
44	260-067	尼崎	武庫東小	吉池琵琶羽	24	044
45	101-154	明石	大久保南小	曾田菜々花	24	045
46	251-205	神戸	本多聞小	藤野心彩	24	046
47	065-207	神戸	摩耶小	井上真歩	24	047
48	060-124	尼崎	園田南小	山脇七海	24	048
49	101-126	明石	人丸小	橘 未紗	24	049
50	209-100	神戸	長田小	大塚羽菜	24	050
51	273-079	宝塚	光明小	安藤メイ	24	051
52	027-144	神戸	岩岡小	笹尾成星	24	052
53	334-013	神戸	摩耶小	梶原歌乃	24	053
54	227-046	川西	明峰小	山野辺愛	24	054
55	118-075	伊丹	伊丹小	山田寧子	24	055
56	185-239	西宮	東山台小	前埜希歩	24	056
57	147-034	加古川	平岡北小	北浦芽依	24	057
58	107-125	加古川	尾上小	河本 鼓	24	058
59	055-111	神戸	小束山小	森 唯稀	24	059
60	243-054	神戸	神の谷小	森 麻衣佳	24	060
61	289-092	神戸	魚崎小	岩倉麗華	24	061
62	022-071	赤穂	御崎小	清野香音	24	062
63	050-130	西宮	鳴尾北小	湯原麻結	24	063

1	286-043	三田	つつじが丘小	山口蒼生	25	001
2	331-041	川西	桜が丘小	早瀬玲菜	25	002
3	165-273	神戸	西山小	楠本さくら	25	003
4	057-028	宝塚	末広小	仲村華奈	25	004
5	238-191	神戸	稗田小	岸野美穂	25	005
6	101-130	神戸	小部小	田中凜	25	006
7	167-105	神戸	西須磨小	森脇八千秀	25	007
8	270-032	姫路	置塩小	市村 優	25	008
9	293-048	神戸	蓮池小	青木仁奈	25	009
10	054-184	神戸	井吹の丘小	富松芽生	25	010
11	057-049	宝塚	小林聖心女子学院小	古澤 花	25	011
12	050-127	西宮	西宮浜小	福井 凜	25	012
13	113-052	高砂	阿弥陀小	田井舞優	25	013
14	120-091	神戸	ひよどり台小	谷村沙耶	25	014
15	083-066	姫路	野里小	黒田琴里	25	015
16	122-093	神戸	下畑台小	中嶋葉澄	25	016
17	101-153	明石	沢池小	蓮池佳暖	25	017
18	286-053	神戸	筑紫が丘小	山口葵生	25	018
19	054-198	神戸	井吹東小	山中葉月	25	019
20	203-220	太子	斑鳩小	筑紫優惟	25	020
21	035-292	姫路	糸引小	石本 優	25	021
22	243-044	西宮	用海小	上田和紗	25	022
23	057-030	宝塚	宝塚第一小	永屋ひより	25	023
24	057-034	宝塚	宝塚小	生原真琴	25	024
25	306-045	西宮	鳴尾小	東野菜奈美	25	025
26	113-051	姫路	別所小	高田歩果	25	026
27	054-208	神戸	伊吹東小	原田夢衣	25	027
28	215-045	神戸	雲中小	山田奈央	25	028
29	120-097	神戸	宮川小	岡田璃音	25	029
30	286-040	三田	つつじが丘小	上垣実聖	25	030
31	101-155	明石	沢池小	橋本和美	25	031
32	096-063	神戸	東町小	宮野亜紀	25	032
33	331-021	川西	明峰小	菅田奈央	25	033
34	147-035	加古川	野口南小	成亥心音	25	034
35	060-108	尼崎	園田南小	竹内心彩	25	035
36	054-202	神戸	木津小	久保田美羅	25	036
37	286-051	三田	つつじが丘小	大田夢乃	25	037
38	293-047	加古川	尾上小	渡辺仁美	25	038
39	334-012	神戸	摩耶小	伊藤梨花	25	039
40	203-234	姫路	白浜小	黒田夢乃	25	040
41	321-013	三田	三輪小	滝野綾華	25	041
42	238-195	神戸	摩耶小	竹森向日葵	25	042
43	088-093	姫路	高岡小	橋本彩純	25	043
44	057-051	宝塚	宝塚第一小	吉田菊莉	25	044
45	083-064	姫路	白鷺小	吉田望愛	25	045
46	234-094	加古川	野口北小	島田彩夢	25	046
47	273-076	宝塚	末成小	仁志星来	25	047

1	050-116	西宮	広田小
2	146-108	三木	緑が丘小
3	107-130	高砂	阿弥陀小
4	318-081	川西	川西小
5	191-107	豊岡	八条小
6	270-027	姫路	菅生小
7	101-164	神戸	菅の台小
8	331-028	川西	川西北小
9	203-231	姫路	糸引小
10	298-015	高砂	阿弥陀小
11	076-044	豊岡	清滝小
12	284-022	尼崎	明城小
13	243-042	神戸	多井畑小
14	096-069	神戸	北山小
15	060-112	尼崎	園田南小
16	285-022	西宮	広田小
17	289-099	神戸	魚崎小
18	318-046	川西	多田小
19	251-195	神戸	横尾小
20	190-086	神戸	松尾小
21	057-027	宝塚	西山小
22	266-055	神戸	高津橋小
23	308-036	姫路	大津小
24	101-124	神戸	伊川谷小
25	271-104	神戸	玉津第一小
26	181-086	神戸	山の手小
27	284-030	尼崎	浦風小
28	289-081	神戸	本山南小
29	054-207	神戸	井吹の丘小
30	260-057	尼崎	武庫の里小
31	088-098	姫路	白鳥小
32	055-087	神戸	東町小
33	209-088	神戸	明親小
34	318-074	川西	明峰小
35	214-052	姫路	八幡小
36	035-284	姫路	手柄小
37	154-158	西脇	西脇小
38	241-043	神戸	西須磨小
39	289-074	神戸	魚崎小
40	065-222	神戸	住吉小
41	101-114	明石	錦浦小
42	251-236	神戸	霞ヶ丘小
43	318-063	宝塚	山手台小
44	022-057	赤穂	坂越小
45	060-117	西宮	上ヶ原南小
46	203-217	太子	太田小
47	054-193	神戸	桜が丘小
48	096-060	神戸	小部東小
49	050-133	西宮	西宮浜小
50	101-171	明石	大久保南小
51	165-263	神戸	大池小
52	161-057	加古川	平岡北小
53	284-029	尼崎	大庄小
54	289-113	神戸	本山第一小
55	054-203	神戸	木津小
56	344-001	神戸	多井畑小
57	284-016	尼崎	明城小
58	055-098	神戸	井吹西小
59	050-142	西宮	樋ノ口小
60	041-058	神戸	こうべ小
61	251-173	朝来	大蔵小
62	318-025	宝塚	長尾南小
63	107-113	高砂	荒井小
64	185-210	西宮	名塩小
65	200-003	神戸	狩場台小
66	175-067	加古川	平岡東小
67	101-178	神戸	西舞子小
68	058-005	篠山	西紀北小
69	111-009	姫路	安室小
70	190-093	神戸	高倉台小

土井花蓮
児玉楓香
小林杏那
大川奈椰
佐野 茜
福田莉桜
西面帆乃香
瀬戸愛月
松野桃和
西村桜花
中村芽生
丸山弥佳
野田希咲
嵯峨山美紀
米花葉菜
湊尻千尋
水津初音
野田優花
横田真優
山下はる薫
山之内里奈
玉利さくら
足立青花
田中智尋
石淵芽久未
寄川葵羽
柴田舞夢
折野来菜
小林莉奈
藤本紗吏
早川愛乃
溝口柚香
富田優稀
香川暖和
久保美温
穴田理恋
荻野妃香理
上田美優
田所穂乃
酒井彩華
田口侑菜
田中響稀
政水陽菜
三村天翔
田中優芽
勝原里桜
山口桜尋
手川愛梨
阪本らむ
中山愛羅
山田渚央
山下溜香
秋田莉佑
中釜悠希
久保田羅夢
神保夏紀
内田小春
濱澤和花
中野真優
広瀬紗羽
本條雪華
中西 玲
井手上穂花
仲石千春
金山彩美
早柏日真莉
岡田彩音
古川あずさ
瀬川もえ
上出壺矢那

26	001
26	002
26	003
26	004
26	005
26	006
26	007
26	008
26	009
26	010
26	011
26	012
26	013
26	014
26	015
26	016
26	017
26	018
26	019
26	020
26	021
26	022
26	023
26	024
26	025
26	026
26	027
26	028
26	029
26	030
26	031
26	032
26	033
26	034
26	035
26	036
26	037
26	038
26	039
26	040
26	041
26	042
26	043
26	044
26	045
26	046
26	047
26	048
26	049
26	050
26	051
26	052
26	053
26	054
26	055
26	056
26	057
26	058
26	059
26	060
26	061
26	062
26	063
26	064
26	065
26	066
26	067
26	068
26	069
26	070



1	321-055	三田	あかしあ台小	玉利啓晴	31 001
2	101-167	神戸	小部小	堀口柊介	31 002
3	057-054	宝塚	西山小	田島連大	31 003
4	107-122	高砂	伊保小	小川碧斗	31 004
5	115-137	神戸	舞多聞小	河野伍希	31 005
6	251-244	養父	八鹿小	佐々木徠 <sup>牟</sup>	31 006
7	318-093	川西	けやき坂小	岸本愛介	31 007
8	035-328	姫路	船場小	花園一真	31 008
9	238-253	神戸	西郷小	山崎遥夢	31 009
10	321-050	三田	ゆりのき台小	小山朋輝	31 010
11	331-040	川西	桜が丘小	奥野 嵐	31 011
12	033-202	豊岡	田鶴野小	阪根勇斗	31 012
13	298-026	高砂	伊保小	山名孝虎	31 013
14	115-133	神戸	南落合小	湯山遼大	31 014
15	238-258	神戸	福池小	中川慶人	31 015
16	325-016	神戸	こうべ小	今富覇統	31 016
17	321-049	三田	けやき台小	仲井隼斗	31 017
18	050-153	西宮	樋ノ口小	中松大峨	31 018
19	070-448	神戸	美野丘小	今榮 奏	31 019
20	147-044	加古川	平岡北小	北浦鉄千	31 020
21	273-112	宝塚	高司小	森里俊太	31 021
22	320-029	神戸	御影小	神宮一千翔	31 022
23	165-281	神戸	鹿の子台小	巴 瑛斗	31 023
24	321-051	神戸	長尾小	藤田緋彩	31 024
25	167-115	神戸	西須磨小	森脇五十 <sup>幸</sup>	31 025
26	186-074	姫路	英賀保小	安田空雅	31 026
27	115-136	神戸	舞多聞小	岩見大翔	31 027
28	337-011	加古川	神野小	宮原倖英	31 028
29	070-451	神戸	なぎさ小	神谷隼也 <sup>人</sup>	31 029
30	022-081	赤穂	坂越小	立間皇成	31 030
31	113-055	姫路	別所小	森下銀時	31 031
32	321-054	三田	けやき台小	中村光佑	31 032
33	057-050	宝塚	西山小	尾花拓海	31 033
34	325-017	明石	林小	中戸大和	31 034
35	035-326	姫路	城陽小	岡 庵里	31 035
36	115-135	神戸	多聞南小	藤井 蓮	31 036
37	331-039	川西	桜が丘小	稲生拓馬	31 037
38	238-256	神戸	稗田小	東 晃成	31 038
39	165-280	三田	小野小	福岡 樹	31 039
40	101-176	神戸	桂木小	竹内陽真	31 040
41	321-052	三田	あかしあ台小	山内琉成	31 041
42	340-018	神戸	雲中小	村田龍信	31 042
43	035-327	姫路	手柄小	濱田祐大	31 043
44	107-121	高砂	米田小	佐藤颯流	31 044
45	101-168	神戸	小部東小	中谷慶良	31 045
46	186-067	姫路	英賀保小	橋本煌心	31 046
47	289-126	神戸	魚崎小	恵比須咲 <sup>真</sup>	31 047
48	161-071	稲美	加古小	藤原大虎	31 048
49	115-132	神戸	夢野の丘小	岩上彬人	31 049
50	147-045	加古川	尾上小	牧野颯真	31 050
51	055-115	神戸	舞多聞小	海野 湊	31 051
52	321-053	三田	三田小	小玉隼史	31 052
53	064-161	姫路	手柄小	樫谷勇紀	31 053
54	251-243	神戸	舞多聞小	村田彪嘉	31 054

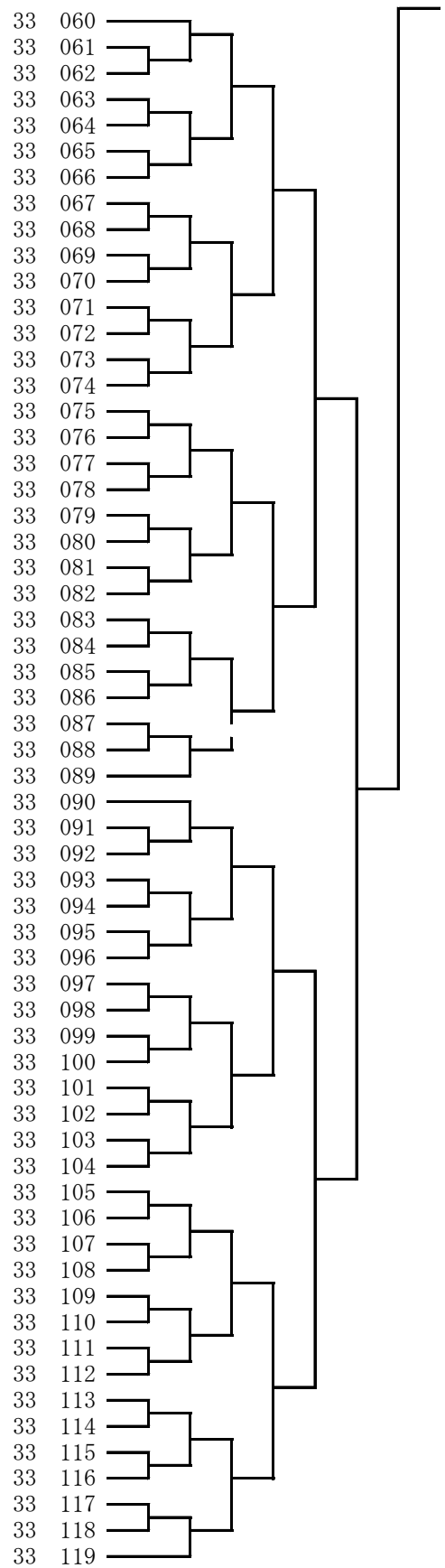
1	101-145	神戸	兵庫大開小	坂口 仁	32 001
2	153-065	加古川	氷丘小	杉本聖也	32 002
3	115-122	神戸	舞多聞小	國本啓太	32 003
4	064-145	姫路	手柄小	金谷 颯	32 004
5	329-011	養父	八鹿小	橋本 蒼	32 005
6	185-277	尼崎	明城小	井山瑠斗	32 006
7	020-048	神戸	御影北小	芦田 匠	32 007
8	251-231	朝来	梁瀬小	福島玄大	32 008
9	318-095	川西	明峰小	香川央丞	32 009
10	070-436	神戸	六甲アイランド小	中岡優翔	32 010
11	098-068	神戸	蓮池小	岡田都真	32 011
12	147-047	加古川	平岡小	馬門幸翔	32 012
13	035-319	姫路	飾磨小	堀切辰詩	32 013
14	321-057	三田	三輪小	坂本隆聡	32 014
15	190-089	明石	魚住小	高田隼汰	32 015
16	238-239	神戸	西郷小	山田和輝	32 016
17	076-050	豊岡	日高小	原田琥太郎	32 017
18	186-064	姫路	英賀保小	上川琉斗	32 018
19	288-059	丹波	崇広小	伊藤瑞稀	32 019
20	070-449	神戸	摩耶小	真鍋彰汰	32 020
21	271-097	神戸	玉津第一小	鍋 遙己	32 021
22	161-068	加古川	平岡東小	新小田准壱	32 022
23	245-058	姫路	八幡小	正覺大河	32 023
24	035-312	姫路	安室小	平田蒼真	32 024
25	115-117	神戸	夢野の丘小	林田昂将	32 025
26	065-233	神戸	魚崎小	難波蒼大	32 026
27	076-053	豊岡	清滝小	菊岡澄海	32 027
28	159-059	小野	河合小	河島右京	32 028
29	101-147	神戸	小部小	丸山遼大	32 029
30	266-076	神戸	多聞東小	藤本悠真	32 030
31	115-139	神戸	舞多聞小	井上大志	32 031
32	101-157	明石	鳥羽小	下山田快生	32 032
33	331-032	川西	桜が丘小	東井琢磨	32 033
34	022-074	赤穂	高雄小	藪下大夢	32 034
35	096-072	神戸	花山小	中井豊之	32 035
36	175-069	加古川	尾上小	真崎孝佑	32 036
37	020-050	神戸	渦が森小	北林 響	32 037
38	203-228	姫路	勝原小	梶本航聖	32 038
39	321-043	三田	つつじが丘小	西本獅隆	32 039

40	101-151	神戸	桂木小	和田壮駿	32	040
41	070-435	神戸	六甲アイランド小	越智爽介	32	041
42	321-063	三田	藍小	大西慈虎	32	042
43	273-100	宝塚	高司小	橋本大河	32	043
44	154-169	姫路	中寺小	稲田龍揮	32	044
45	286-073	三田	つつじが丘小	田野利伸	32	045
46	065-225	神戸	鶴甲小	寺本璃空	32	046
47	289-122	神戸	向洋小	安良田海翔	32	047
48	157-050	神戸	明親小	井上 蒼	32	048
49	271-093	神戸	春日台小	磯川元希	32	049
50	186-068	姫路	津田小	松瀬貴義	32	050
51	243-057	西宮	用海小	阿曾参士朗	32	051
52	054-214	神戸	井吹の丘小	播 咲達	32	052
53	101-146	神戸	小部小	相馬 蓮	32	053
54	115-121	神戸	舞多聞小	横山碧海	32	054
55	055-119	神戸	東須磨小	山野稜真	32	055
56	266-075	神戸	舞多聞小	岡本樹生	32	056
57	083-068	加古川	尾上小	小野田柚輝	32	057
58	318-076	川西	清和台南小	玉木大悟	32	058
59	238-240	神戸	成徳小	山本蒼宙	32	059
60	266-077	神戸	有瀬小	霜村海斗	32	060
61	161-072	加古川	平岡北小	池田大雅	32	061
62	035-324	姫路	飾磨小	原田旺士朗	32	062
63	153-063	加古川	野口小	木村海琉	32	063
64	076-051	豊岡	日高小	原田隆之介	32	064
65	175-079	加古川	平岡東小	早柏千輝	32	065
66	064-157	姫路	荒川小	原田豊旦	32	066
67	101-156	神戸	枝吉小	平石 要	32	067
68	318-072	川西	多田東小	板東 晴	32	068
69	203-238	姫路	糸引小	谷口鉄慎	32	069
70	293-040	明石	神戸大学附属小	水野航平	32	070
71	115-138	神戸	舞多聞小	新矢理人	32	071
72	185-274	伊丹	桜台小	宮崎勝太	32	072
73	101-169	神戸	小部小	渡邊尊琉	32	073
74	321-056	三田	三輪小	権田遥太郎	32	074
75	186-069	姫路	英賀保小	三森咲弥	32	075
76	065-224	神戸	鶴甲小	上木駆流	32	076
77	306-048	尼崎	わかば西小	西川篤輝	32	077
78	070-450	神戸	美野丘小	小山田昂成	32	078
79	020-049	神戸	本山第二小	水野瑛斗	32	079

1	273-090	宝塚 末成小	仁志月人	33 001
2	115-142	神戸 舞多聞小	新矢隆人	33 002
3	266-073	神戸 名谷小	横山壮太	33 003
4	167-116	神戸 多井畑小	増井陸斗	33 004
5	331-035	川西 多田小	山川壮一朗	33 005
6	147-049	加古川 平岡南小	大保伸太	33 006
7	318-080	川西 緑台小	中川透輪	33 007
8	203-225	姫路 白浜小	藤田禮欣	33 008
9	317-039	たつの 東栗栖小	岸井大翔	33 009
10	096-071	神戸 東町小	安藤俊弥	33 010
11	131-169	尼崎 立花南小	小西優輝	33 011
12	161-069	加古川 平岡小	藤原悠吏	33 012
13	321-058	三田 本庄小	井上蒼太	33 013
14	329-012	香美 村岡小	岡田瑛太	33 014
15	098-064	神戸 だいち小	浜辺ひまる	33 015
16	331-034	川西 川西北小	池田武次朗	33 016
17	060-141	芦屋 精道小	伊藤蒼悟	33 017
18	027-149	加古川 平岡東小	中村及斗	33 018
19	057-044	宝塚 西山小	田中伶侍	33 019
20	101-128	明石 大久保小	松崎勇樹	33 020
21	265-063	たつの 小宅小	北川聖空	33 021
22	321-039	三田 三輪小	清原耕太郎	33 022
23	258-058	尼崎 園田南小	吉田伊吹	33 023
24	289-111	神戸 福池小	恵比須麻斗	33 024
25	100-010	宍粟 千種小	越嶋伊吹	33 025
26	035-308	姫路 飾磨小	門田凱生	33 026
27	055-108	神戸 舞多聞小	海野 蒼	33 027
28	033-197	豊岡 弘道小	武田季悠	33 028
29	115-131	明石 林小	藤井陸人	33 029
30	251-217	朝来 竹田小	嵯峨山拓望	33 030
31	214-079	姫路 八幡小	田渕暖人	33 031
32	020-056	神戸 御影北小	高橋将星	33 032
33	055-109	神戸 美野丘小	石川寛人	33 033
34	186-071	姫路 津田小	古来琢磨	33 034
35	340-015	神戸 春日野小	松井龍土朗	33 035
36	101-158	明石 松ヶ丘小	山本勇生	33 036
37	064-149	姫路 手柄小	山口新太	33 037
38	321-036	三田 藍小	岩本大輝	33 038
39	289-114	神戸 本山第一小	中釜慶一郎	33 039
40	265-062	たつの 小宅小	中井健貴	33 040
41	054-216	神戸 井吹の丘小	吉川雅人	33 041
42	060-137	芦屋 山手小	西尾祐輝	33 042
43	027-155	加古川 鳩里小	与久田一優	33 043
44	258-059	尼崎 小園小	杉山晟一朗	33 044
45	076-047	豊岡 清滝小	菊岡太陽	33 045
46	115-140	神戸 舞多聞小	柚木陽太	33 046
47	167-106	神戸 東落合小	山中賢斗	33 047
48	331-042	川西 桜が丘小	早瀬翔太	33 048
49	101-144	神戸 舞子小	早瀬虎太郎	33 049
50	035-299	姫路 太市小	小林功武	33 050
51	289-125	神戸 魚崎小	山角聡透	33 051
52	070-422	神戸 なぎさ小	米山佳佑	33 052
53	271-105	神戸 玉津第一小	石渕睦久	33 053
54	284-026	尼崎 明城小	内田銀治	33 054
55	154-171	加西 泉小	田先 翔	33 055
56	065-234	神戸 港島小	平田汐音	33 056
57	185-254	尼崎 浜小	丸水大貴	33 057
58	325-019	神戸 山の手小	石間伏純平	33 058
59	055-093	神戸 井吹西小	濱澤武龍	33 059

60 321-037 三田 三輪小  
 61 035-309 姫路 荒川小  
 62 107-118 高砂 荒井小  
 63 258-053 尼崎 下坂部小  
 64 101-179 神戸 菅の台小  
 65 115-134 神戸 南落合小  
 66 060-142 西宮 甲陽園小  
 67 070-423 神戸 美野丘小  
 68 331-027 宝塚 長尾台小  
 69 054-213 神戸 井吹の丘小  
 70 185-288 西宮 甲陽園小  
 71 147-043 加古川 野口南小  
 72 293-042 加古川 野口南小  
 73 186-070 姫路 津田小  
 74 154-164 加西 北条小  
 75 289-121 神戸 魚崎小  
 76 027-148 加古川 加古川小  
 77 022-077 赤穂 坂越小  
 78 161-061 加古川 平岡東小  
 79 251-245 養父 大屋小  
 80 115-113 神戸 神戸祇園小  
 81 318-075 川西 清和台南小  
 82 055-121 神戸 東町小  
 83 273-087 宝塚 良元小  
 84 064-150 姫路 手柄小  
 85 265-060 たつの 小宅小  
 86 245-056 姫路 余部小  
 87 096-070 神戸 東町小  
 88 203-235 姫路 白浜小  
 89 122-091 西宮 用海小  
 90 101-135 神戸 伊川谷小  
 91 065-220 神戸 魚崎小  
 92 203-224 姫路 白浜小  
 93 321-059 神戸 長尾小  
 94 018-084 神戸 魚崎小  
 95 029-166 神戸 こうべ小  
 96 258-060 尼崎 小園小  
 97 027-150 加古川 加古川小  
 98 318-066 川西 多田東小  
 99 331-038 川西 桜が丘小  
 100 070-447 神戸 美野丘小  
 101 055-107 神戸 小寺小  
 102 265-061 たつの 神岡小  
 103 131-167 尼崎 立花南小  
 104 115-141 神戸 舞多聞小  
 105 035-296 姫路 手柄小  
 106 027-151 明石 二見北小  
 107 088-102 姫路 高岡小  
 108 243-060 西宮 用海小  
 109 331-026 川西 桜が丘小  
 110 238-227 神戸 西灘小  
 111 246-056 姫路 豊富小  
 112 271-101 神戸 玉津第一小  
 113 113-056 明石 大久保南小  
 114 167-109 神戸 東落合小  
 115 020-051 神戸 御影北小  
 116 101-138 明石 朝霧小  
 117 034-060 神戸 伊川谷小  
 118 083-067 姫路 野里小  
 119 289-104 神戸 魚崎小

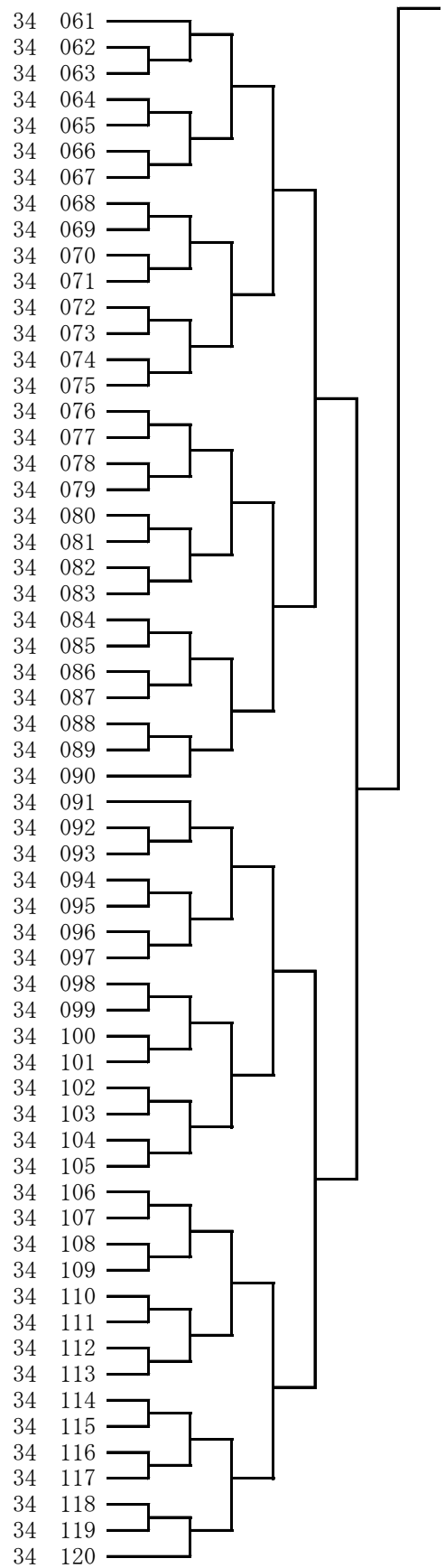
岩松範斗  
 沢田慶梧  
 笹田悠貴  
 宮本琉生  
 西面椋賀  
 湯山晃佑  
 櫻田 侖  
 古本珂玖栞  
 軒野宗一  
 関東慶悟  
 阿部真士  
 井上修真  
 石津統優平  
 挾間奏多  
 東山 廉  
 石田貫一  
 村松拓海  
 立間太進  
 鎮守啓太  
 藤原星那  
 瀬戸正大  
 青木志恩  
 大山諒晟  
 和倉 翼  
 宮本 実  
 高田烈希  
 藤井奏多  
 中根章仁  
 黒田聖十  
 一尾一心  
 堀越啓太  
 福村龍生  
 津田健太郎  
 藤田蒼麻  
 灰佐希海  
 藤坂菜大朗  
 高辻真統  
 堤 暁生  
 瀧本風雅  
 水原裕馬  
 今榮 慈  
 中野満月  
 川嶋浩希  
 星野龍成  
 新村羽琉  
 藤原 駿  
 山本貴仁  
 橋本彩羽  
 加治直人  
 稲生壮馬  
 熊野 隼  
 山本葵斗  
 岡田岳大  
 北本瑞紀  
 三浦雅史  
 鬼木健太郎  
 武藤悠虎  
 後藤 辰  
 黒田仙里  
 廣瀬煌斗



1	070-404	神戸	井吹西小	宮崎七緒	34	001
2	014-058	伊丹	天神川小	鎌田未来	34	002
3	159-057	小野	小野小	竹田凌成	34	003
4	060-133	西宮	苦楽園小	森本眞生	34	004
5	020-054	神戸	住吉小	藤田陽暉	34	005
6	258-061	尼崎	小園小	堀江蒼琉	34	006
7	034-065	明石	大観小	金山紘大	34	007
8	318-059	川西	多田小	福井皓星	34	008
9	161-062	加古川	平岡北小	藤岡亜理哉	34	009
10	186-072	姫路	英賀保小	岩本昊羽	34	010
11	289-120	神戸	魚崎小	石田一義	34	011
12	251-239	朝来	大蔵小	下村 丈	34	012
13	107-111	加古川	若宮小	木内亜成	34	013
14	065-213	神戸	魚崎小	石井亮太郎	34	014
15	098-070	神戸	だいち小	谷 一翔	34	015
16	035-276	福崎	高岡小	小西良空	34	016
17	286-069	篠山	味間小	三好恭司	34	017
18	293-044	稲美	母里小	魚住慶至	34	018
19	054-197	神戸	井吹東小	藤城貫路	34	019
20	113-053	高砂	阿弥陀小	田井誠駿	34	020
21	215-037	神戸	中央小	松原綾汰	34	021
22	101-170	神戸	泉台小	本田悠剛	34	022
23	165-271	三田	すずかけ台小	森 幸輝	34	023
24	271-102	神戸	出合小	山本眞生	34	024
25	321-065	三田	つつじが丘小	西本龍生	34	025
26	175-080	稲美	天満東小	長野徹平	34	026
27	251-218	豊岡	城崎小	早川智貴	34	027
28	185-238	西宮	東山台小	北野貴大	34	028
29	055-096	神戸	舞多聞小	筈下 惺	34	029
30	057-038	宝塚	宝塚第一小	上本慎悟	34	030
31	288-061	丹波	中央小	板倉厚太郎	34	031
32	251-232	養父	養父小	山本楓葉	34	032
33	318-073	川西	多田小	野田忠仁	34	033
34	228-047	神戸	板宿小	時村星吾	34	034
35	111-006	太子	石海小	矢野遙大	34	035
36	014-056	伊丹	稲野小	松川藏太	34	036
37	101-157-048	神戸	明親小	上木健明	34	037
38	289-127	西宮	甲陽園小	羽柴大晴	34	038
39	286-068	三田	つつじが丘小	菅原大志	34	039
40	317-040	たつの	揖西西小	丸山颯太	34	040
41	029-161	神戸	雲中小	出合勇貴	34	041
42	113-057	姫路	城陽小	安積良依	34	042
43	293-052	神戸	御影北小	北岡陽向	34	043
44	050-147	西宮	浜脇小	林 右京	34	044
45	273-107	宝塚	良元小	宇山晃平	34	045
46	057-039	宝塚	西山小	本井晴樹	34	046
47	064-151	姫路	東小	清水慈英	34	047
48	286-074	三田	つつじが丘小	中島大介	34	048
49	115-111	神戸	夢野の丘小	岩上覆人	34	049
50	234-097	加古川	八幡小	森田爽太郎	34	050
51	041-061	神戸	こうべ小	松村海星	34	051
52	033-184	豊岡	日高小	大木本充優	34	052
53	247-061	姫路	増位小	森田朔空	34	053
54	022-059	赤穂	高雄小	藪下夢翔	34	054
55	065-221	神戸	魚崎小	瓜谷航太郎	34	055
56	231-034	神戸	つつじが丘小	直 龍之介	34	056
57	055-113	神戸	小東山小	石村琥太郎	34	057
58	131-171	尼崎	尼崎朝鮮初中級	朴 世仁	34	058
59	185-235	西宮	東山台小	久保拓己	34	059
60	266-056	神戸	高津橋小	玉利涼太郎	34	060

61 289-094 神戸 魚崎小  
 62 161-053 加古川 平岡北小  
 63 107-112 高砂 荒井小  
 64 055-097 神戸 東町小  
 65 035-278 姫路 手柄小  
 66 238-205 神戸 福住小  
 67 115-001 神戸 南落合小  
 68 185-243 尼崎 浜小  
 69 293-045 稲美 母里小  
 70 175-072 稲美 天満東小  
 71 022-058 赤穂 坂越小  
 72 029-171 神戸 春日野小  
 73 266-067 神戸 竹の台小  
 74 286-046 三木 上吉川小  
 75 064-139 姫路 飾磨小  
 76 245-029 姫路 網干西小  
 77 284-024 尼崎 明城小  
 78 101-134 神戸 下畑台小  
 79 159-058 小野 河合小  
 80 334-018 神戸 美野丘小  
 81 113-040 姫路 糸引小  
 82 020-053 神戸 御影北小  
 83 055-095 神戸 名谷小  
 84 065-214 神戸 魚崎小  
 85 215-042 神戸 宮本小  
 86 251-233 朝来 大蔵小  
 87 186-063 姫路 英賀保小  
 88 157-049 神戸 明親小  
 89 340-017 神戸 雲中小  
 90 057-042 宝塚 宝塚第一小  
 91 065-210 神戸 福住小  
 92 107-126 高砂 阿弥陀小  
 93 054-205 神戸 井吹の丘小  
 94 154-172 加西 泉小  
 95 057-041 宝塚 西山小  
 96 190-085 神戸 松尾小  
 97 345-005 神戸 山の手小  
 98 060-132 西宮 甲陽園小  
 99 113-046 姫路 別所小  
 100 165-278 西宮 山口小  
 101 035-277 姫路 糸引小  
 102 329-008 養父 高柳小  
 103 209-093 神戸 御蔵小  
 104 027-145 神戸 岩岡小  
 105 115-143 神戸 舞多聞小  
 106 337-010 加古川 神野小  
 107 251-246 豊岡 豊岡小  
 108 306-043 西宮 鳴尾小  
 109 034-054 明石 明石小  
 110 243-055 西宮 用海小  
 111 286-063 三田 つつじが丘小  
 112 055-094 神戸 名谷小  
 113 312-009 神戸 東舞子小  
 114 185-237 西宮 名塩小  
 115 014-059 伊丹 稲野小  
 116 271-094 神戸 玉津第一小  
 117 175-071 加古川 尾上小  
 118 317-047 姫路 網干小  
 119 186-073 姫路 英賀保小  
 120 318-060 川西 清和台小

廣瀬爽俣  
 山下颯真  
 井手上智輝  
 喜田翔悟  
 松岡拓海  
 西山三雲  
 金本虎汰郎  
 丸水大将  
 前川蒼空  
 岡本桜志郎  
 三村泰生  
 木戸琉仁  
 長野凌久  
 小畑彩祐  
 三木勝海  
 大田遙人  
 樽岡柊人  
 大久保泰智  
 河島大和  
 常松鼓太郎  
 高吉隆稀  
 前田聖名  
 赤木風輝  
 石井洗次郎  
 東 大登  
 上垣陽人  
 日野天翔  
 井上 倅  
 清 孝太郎  
 加藤優征  
 河内嘉五大  
 小林 巧  
 杉山 漕  
 田先雄斗  
 大平遼太郎  
 山下あき英  
 野村拳叶  
 岡谷敦丸  
 梶並虹斗  
 中尾鳳之介  
 高場凧杜  
 竹原瑛春  
 小山琉惺  
 菅野哲多  
 錦織大牙  
 宮原翔晴  
 長田悠生  
 大山時和  
 山口創士  
 阿曾扇次朗  
 田野光伸  
 大辻悠斗  
 志方洗史朗  
 フェドロブ ダニエル  
 大澤維裕  
 川脇 輝  
 真崎太地  
 池原白瑛  
 安田風雅  
 杉山春樹



1	318-056	川西 多田小	中村朔太郎	35 001
2	334-005	神戸 摩耶小	寺島颯太	35 002
3	317-041	たつの 神部小	船田勇志	35 003
4	293-038	明石 沢池小	浅野悠羽	35 004
5	131-172	尼崎 水堂小	角田悠哉	35 005
6	060-131	芦屋 山手小	武田波瑠	35 006
7	027-140	加古川 鳩里小	神野真輝	35 007
8	245-019	姫路 余部小	藤井悠成	35 008
9	057-031	宝塚 西山小	原田豪士	35 009
10	273-077	宝塚 高司小	遠藤玲於奈	35 010
11	115-116	神戸 若草小	大宮英志郎	35 011
12	331-020	川西 明峰小	菅田 涼	35 012
13	034-057	明石 林小	佐々木瞭	35 013
14	159-054	小野 小野小	西尾優人	35 014
15	064-152	姫路 手柄小	船越昂太	35 015
16	055-112	神戸 東町小	小岸大和	35 016
17	107-120	高砂 阿弥陀小	高橋祐樹	35 017
18	035-267	姫路 青山小	井上友生亜	35 018
19	101-113	明石 花園小	下山田昂生	35 019
20	032-098	加古川 平岡東小	岩崎達樹	35 020
21	251-219	神戸 小束山小	平野竣梧	35 021
22	033-178	豊岡 日高小	清水統貴	35 022
23	146-113	三木 広野小	松浦拳士	35 023
24	165-265	神戸 鹿の子台小	巴 波矢斗	35 024
25	029-168	神戸 雲中小	細川麗央	35 025
26	152-040	姫路 別所小	濱田光一朗	35 026
27	065-201	神戸 港島小	竹間惟勇	35 027
28	260-059	尼崎 武庫東小	赤井瑠太	35 028
29	115-120	神戸 舞多聞小	山本倭士郎	35 029
30	054-201	神戸 井吹東小	伴 佑真	35 030
31	321-060	三田 三輪小	坂本悠輔	35 031
32	238-199	神戸 西灘小	熊野匠真	35 032
33	273-085	宝塚 良元小	鍛冶旺史朗	35 033
34	098-063	神戸 だいち小	浜辺歩睦	35 034
35	167-108	神戸 白川小	坂田樹来	35 035
36	318-094	川西 清和台南小	森岡祐伍	35 036
37	065-196	神戸 鶴甲小	上木獅流	35 037
38	107-099	高砂 米田小	佐藤透晏	35 038
39	242-023	加古川 川西小	星原優来	35 039
40	317-049	太子 石海小	中谷斗真	35 040
41	035-301	姫路 糸引小	加岳井駆	35 041
42	146-111	三木 自由が丘小	堀川颯一朗	35 042
43	106-090	加古川 東神吉小	難波幸輝	35 043
44	238-198	神戸 西灘小	鈴木玄夢	35 044
45	020-047	神戸 御影北小	不破治彦	35 045
46	231-033	神戸 つつじが丘小	吉原礼唯	35 046
47	251-238	豊岡 五荘小	澤邊悠仁	35 047
48	153-062	加古川 野口南小	橋口龍聖	35 048
49	096-061	神戸 花山小	中井誠之	35 049
50	175-073	加古川 浜の宮小	前田拓士	35 050
51	054-185	神戸 木津小	友利龍之介	35 051
52	238-194	神戸 なぎさ小	山崎大輝	35 052
53	034-056	明石 林小	橋本大悟	35 053
54	122-089	西宮 浜脇小	宇治 柁	35 054
55	033-198	豊岡 弘道小	武田航来	35 055
56	234-098	加古川 野口北小	竹内 煌	35 056
57	317-042	たつの 揖西西小	橋口卓和	35 057
58	013-134	芦屋 宮川小	端山太朗	35 058
59	203-221	太子 石海小	富岡知真	35 059
60	029-153	神戸 雲中小	田山旺佑	35 060
61	190-098	明石 錦が丘小	乾 翔太	35 061
62	064-143	姫路 手柄小	宮本 周	35 062
63	273-086	宝塚 良元小	和倉 翔	35 063
64	115-110	神戸 南落合小	世良彩翔	35 064
65	289-095	神戸 魚崎小	奥田晴斗	35 065

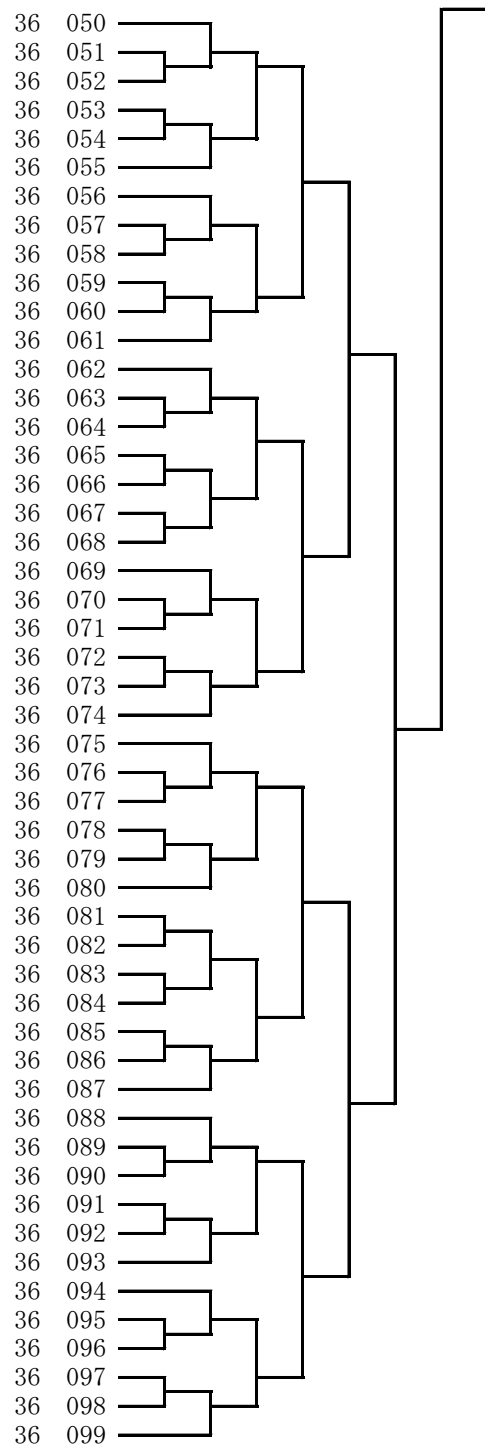


66	318-057	川西	清和台南小	岸本日向	35	066
67	231-029	神戸	つつじが丘小	岸 武斗	35	067
68	064-141	福崎	高岡小	山本康太	35	068
69	131-173	尼崎	立花南小	浮田大貴	35	069
70	101-122	神戸	舞子小	早瀬竜太郎	35	070
71	054-188	神戸	井吹東小	岩井実輝	35	071
72	251-185	朝来	大蔵小	能 由都輝	35	072
73	033-185	豊岡	府中小	森本悠斗	35	073
74	106-096	加古川	川西小	近藤拓人	35	074
75	029-172	神戸	高羽六甲アイランド小	山下 遼	35	075
76	238-192	神戸	稗田小	東 翔太郎	35	076
77	273-114	宝塚	良元小	木下 天	35	077
78	334-004	神戸	稗田小	三浦啓介	35	078
79	035-266	姫路	手柄小	藤原 陸	35	079
80	034-069	神戸	長坂小	奥重空人	35	080
81	046-085	神戸	板宿小	中本宇紀	35	081
82	234-099	加古川	野口北小	田中睦人	35	082
83	165-264	西宮	北六甲台小	菅野晴心	35	083
84	318-058	川西	けやき坂小	岸本夢志	35	084
85	070-393	神戸	高羽小	上田琉聖	35	085
86	321-061	三田	あかしあ台小	山内空斗	35	086
87	111-005	姫路	荒川小	中野竣貴	35	087
88	120-090	神戸	だいち小	北林典明	35	088
89	020-046	神戸	御影北小	伊藤光貴	35	089
90	107-129	高砂	伊保小	前田修永	35	090
91	293-049	神戸	妙法寺小	阿部克哉	35	091
92	065-227	神戸	港島小	楊 太陽	35	092
93	317-050	太子	石海小	浦田太雅	35	093
94	115-104	神戸	夢野の丘小	粂谷拓雲	35	094
95	238-246	神戸	神戸中華同文小	盧 祐聖	35	095
96	027-147	加古川	若宮小	中野孔亮	35	096
97	055-100	神戸	東町小	神川 泰	35	097
98	273-080	宝塚	高司小	橋本大地	35	098
99	018-090	神戸	魚崎小	灰佐拓海	35	099
100	245-033	姫路	余部小	小林 碧	35	100
101	337-008	加古川	野口小	小畑 陽	35	101
102	166-103	尼崎	わかば西小	川上愛翔	35	102
103	238-220	神戸	稗田小	原田健汰	35	103
104	013-148	西宮	安井小	作野道瑠	35	104
105	101-148	神戸	鈴蘭台小	白石涼介	35	105
106	098-052	神戸	蓮池小	松本琉暉	35	106
107	065-202	神戸	美野丘小	石郷岡力也	35	107
108	203-222	姫路	白浜小	片岡 庵	35	108
109	289-084	神戸	魚崎小	岩倉 誠	35	109
110	273-115	宝塚	良元小	中田光駿	35	110
111	334-006	神戸	摩耶小	松本弘尚	35	111
112	167-107	神戸	西落合小	竹井柚希	35	112
113	251-221	豊岡	豊岡小	浮田青空	35	113
114	146-112	三木	広野小	石田拓也	35	114
115	033-180	豊岡	日高小	小田根 将	35	115
116	060-145	芦屋	精道小	伊藤慎一郎	35	116
117	153-060	加古川	氷丘小	畑 翔太郎	35	117
118	107-128	高砂	伊保小	北村 陸	35	118
119	064-133	姫路	広峰小	上山元希	35	119
120	239-019	西宮	瓦木小	吉原 芹	35	120
121	190-095	神戸	桜の宮小	池本朝陽	35	121
122	065-199	神戸	鶴甲小	西村陽杜	35	122
123	238-212	神戸	六甲小	平尾龍優	35	123
124	312-010	神戸	東舞子小	志方麟太郎	35	124
125	242-024	加古川	川西小	松野下憂馬	35	125
126	115-101	神戸	若草小	宮垣 穰	35	126
127	035-293	姫路	津田小	岡本勲都	35	127
128	022-078	赤穂	有年小	志水晴飛	35	128
129	331-023	川西	明峰小	石川悠翔	35	129
130	317-048	太子	太田小	加藤 颯	35	130
131	318-031	川西	明峰小	石澤育空	35	131

1	113-039	姫路	別所小	竹内廉人	36	001
2	076-041	豊岡	日高小	谷口竜之介	36	002
3	258-052	尼崎	小園小	村上怜央	36	003
4	115-130	明石	林小	國永遥輝	36	004
5	251-247	豊岡	中筋小	有田昴晴	36	005
6	100-007	宍粟	千種小	越岨大和	36	006
7	217-060	神戸	西落合小	石飛和輝	36	007
8	265-052	たつの	龍野小	中村 晃	36	008
9	321-014	三田	つつじが丘小	山口大雅	36	009
10	289-076	神戸	本山第三小	梁川凛太郎	36	010
11	243-045	西宮	用海小	小林龍世	36	011
12	331-024	川西	明峰小	山中悠生	36	012
13	154-157	加西	賀茂小	小川哲矢	36	013
14	298-018	加古川	鳩里小	橋本幹太	36	014
15	317-026	たつの	揖西西小	坂本武蔵	36	015
16	318-097	川西	多田東小	木下莉玖	36	016
17	325-007	明石	林小	生嶋伶宇	36	017
18	209-098	神戸	長田南小	生駒龍斗	36	018
19	022-046	赤穂	御崎小	入潮都麦	36	019
20	165-246	西宮	名塩小	久後大樹	36	020
21	215-048	神戸	中央小	蛭原碧巳	36	021
22	214-053	姫路	英賀保小	尾ノ井遼河	36	022
23	014-053	伊丹	摂陽小	須谷淳平	36	023
24	101-102	神戸	小部小	竹本 晃	36	024
25	291-023	姫路	菅生小	原田力輝	36	025
26	214-055	姫路	八幡小	江原颯希	36	026
27	185-226	尼崎	長洲小	増永駿斗	36	027
28	226-043	神戸	鈴蘭台小	村上力斗	36	028
29	190-087	神戸	松尾小	池澤蓮斗	36	029
30	115-102	神戸	平野小	三木都克瑳	36	030
31	057-021	宝塚	宝塚第一小	森本凜太郎	36	031
32	286-037	神戸	長尾小	井上拓哉	36	032
33	234-100	加古川	八幡小	森田晴大	36	033
34	331-019	川西	桜が丘小	中村勇琉	36	034
35	251-179	神戸	本多聞小	藤野 快	36	035
36	166-104	尼崎	わかば西小	泉田蒼二郎	36	036
37	035-273	姫路	青山小	松嶋駿季	36	037
38	318-096	川西	多田東小	板東 快	36	038
39	101-125	神戸	伊川谷小	堀越厚希	36	039
40	321-033	三田	三輪小	岩松蓮斗	36	040
41	203-232	姫路	糸引小	谷口慶太	36	041
42	340-016	神戸	春日野小	武井 歩	36	042
43	289-091	神戸	魚崎小	江見直哉	36	043
44	271-103	神戸	玉津第一小	渡辺侑汰	36	044
45	027-143	神戸	岩岡小	笹尾 拍	36	045
46	260-063	尼崎	武庫東小	吉池獅風	36	046
47	064-136	姫路	荒川小	本山稜都	36	047
48	266-068	神戸	糀台小	若松卓真	36	048
49	306-037	尼崎	わかば西小	西川悠輝	36	049

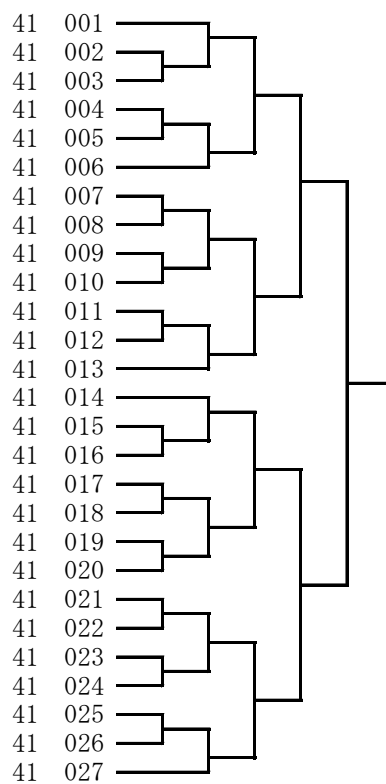
50 289-097 神戸 本山第三小  
 51 096-064 神戸 東町小  
 52 286-042 三田 つつじが丘小  
 53 064-129 姫路 飾磨小  
 54 027-139 加古川 鳩里小  
 55 101-101 神戸 小部小  
 56 185-216 尼崎 上坂部小  
 57 321-064 三田 藍小  
 58 251-220 神戸 霞ヶ丘小  
 59 166-105 尼崎 わかば西小  
 60 214-066 姫路 英賀保小  
 61 057-048 宝塚 逆瀬台小  
 62 317-043 たつの 揖西西小  
 63 111-004 姫路 荒川小  
 64 033-204 豊岡 三方小  
 65 318-055 川西 多田東小  
 66 041-055 神戸 こうべ小  
 67 331-016 川西 桜が丘小  
 68 022-079 赤穂 有年小  
 69 094-105 三木 三木小  
 70 029-173 神戸 雲中小  
 71 165-277 神戸 西山小  
 72 271-100 神戸 玉津第一小  
 73 186-058 姫路 英賀保小  
 74 115-129 明石 林小  
 75 271-091 神戸 玉津第一小  
 76 334-016 神戸 上筒井小  
 77 306-034 尼崎 わかば西小  
 78 120-083 神戸 神戸中華同文小  
 79 234-093 加古川 氷丘小  
 80 122-097 神戸 下畑台小  
 81 260-058 尼崎 武庫東小  
 82 266-050 神戸 高津橋小  
 83 101-165 神戸 神戸祇園小  
 84 251-194 神戸 塩屋小  
 85 076-040 豊岡 日高小  
 86 340-008 神戸 上筒井小  
 87 291-021 姫路 香呂南小  
 88 057-022 宝塚 西山小  
 89 115-107 神戸 荒田小  
 90 243-059 西宮 用海小  
 91 101-112 神戸 出合小  
 92 050-125 伊丹 昆陽里小  
 93 251-222 神戸 井吹の丘小  
 94 113-038 姫路 糸引小  
 95 331-017 川西 川西小  
 96 064-138 姫路 荒川小  
 97 152-042 姫路 船場小  
 98 035-289 姫路 城陽小  
 99 318-033 宝塚 山手台小

白田崇太郎  
 北野陽大  
 岡本展治  
 三木龍馬  
 木築飛勇  
 丸山大輔  
 上西一翔  
 大西照龍  
 金澤日向  
 宮崎勝喜  
 瑞慶山利来  
 花田卓也  
 室本敦毅  
 坂田直基  
 田路志道  
 佐々木陽翔  
 浅利春来  
 馬場俊丞  
 堀 明日輝  
 米村 蓮  
 花房克哉  
 竹内大翔  
 岡田和大  
 井口雄貴  
 藤井洸希  
 吉野カエラ  
 小倉稜晴  
 柿本倅輝  
 村瀬翔太  
 糟谷琉晟  
 榎木優仁  
 花田神輝  
 花田亮太  
 西岡颯大  
 玉垣都義  
 手塚 翔  
 津山颯亮  
 西川大悟  
 山之内宏樹  
 瀬戸正也  
 橋本瑛輝  
 平石 匠  
 岡 拓弥  
 松本悠聖  
 高吉陽太  
 中西遥陽  
 吉田 陽  
 井上航希  
 岡 瑞稀  
 政水 崇



1 065-231 神戸 港島小  
 2 070-452 神戸 成徳小  
 3 321-048 三田 つつじが丘小  
 4 107-123 高砂 荒井小  
 5 055-117 神戸 東町小  
 6 251-242 神戸 小束山小  
 7 064-160 姫路 手柄小  
 8 175-078 加古川 平岡東小  
 9 238-259 神戸 西郷小  
 10 057-055 宝塚 宝塚第一小  
 11 055-116 神戸 太山寺小  
 12 306-051 西宮 鳴尾小  
 13 273-111 宝塚 末広小  
 14 147-046 加古川 平岡南小  
 15 033-200 豊岡 日高小  
 16 238-257 神戸 稗田小  
 17 055-118 神戸 小束山小  
 18 185-297 尼崎 浜小  
 19 273-110 宝塚 光明小  
 20 165-282 西宮 名塩小  
 21 238-255 神戸 高羽小  
 22 064-164 姫路 四郷小  
 23 258-057 尼崎 下坂部小  
 24 203-241 姫路 白浜小  
 25 321-047 三田 本庄小  
 26 065-232 神戸 魚崎小  
 27 228-049 神戸 板宿小

楊 向日葵  
 藤田夏望  
 山本奈美  
 笹田梨緒  
 大山愛友奈  
 平野真菜  
 田中 恵  
 日高結友  
 南波優希  
 森本あかり  
 星野来心  
 大山恵和  
 平塚千夏  
 小西 柚  
 吉田陽咲  
 辻 夏希  
 森 美糸  
 丸水美琥  
 安藤こはる  
 久後蒼依  
 近藤紗和  
 有本陽菜  
 宮本心晴  
 藤田埜瑠  
 井上 葉  
 福村葵生  
 時村美星



1	273-105	宝塚	光明小	安藤なのは	42	001
2	101-173	明石	錦浦小	吉岡日向	42	002
3	060-148	西宮	甲陽園小	沖野光祇	42	003
4	266-074	神戸	舞多聞小	中野和葉	42	004
5	190-094	神戸	桜の宮小	池本 晃	42	005
6	238-232	神戸	福住小	西山紡生	42	006
7	035-313	姫路	津田小	岡本萌香	42	007
8	014-060	伊丹	稲野小	松川恵美	42	008
9	118-076	伊丹	伊丹小	渡邊万尋	42	009
10	035-322	姫路	網干西小	白谷 琳	42	010
11	238-234	神戸	神戸海星女子学院小	戸山奈津	42	011
12	064-147	姫路	広峰小	上山花蓮	42	012
13	243-058	西宮	用海小	上田美咲	42	013
14	065-226	神戸	鶴甲小	下岡千亜	42	014
15	057-052	宝塚	宝塚第一小	吉田帆里	42	015
16	345-006	神戸	山の手小	野村悠羽妃	42	016
17	022-075	赤穂	坂越小	三村真央	42	017
18	260-066	尼崎	武庫東小	赤井璃月	42	018
19	113-047	姫路	別所小	竹内愛乃	42	019
20	217-062	神戸	多井畑小	大山花れん	42	020
21	065-230	神戸	魚崎小	瓜谷奏音	42	021
22	057-046	宝塚	小林聖心女子学院小	古澤明子	42	022
23	046-088	神戸	板宿小	片岡虹心	42	023
24	271-095	神戸	玉津第一小	川脇 湊	42	024
25	088-101	姫路	高岡西小	矢部心花	42	025
26	251-237	豊岡	豊岡小	勝川さゆり	42	026
27	238-254	神戸	六甲小	高橋佐弥	42	027
28	312-007	神戸	東舞子小	今永もも	42	028
29	167-110	明石	花園小	中尾真依子	42	029
30	101-177	神戸	桂木小	馬淵玲奈	42	030
31	064-153	姫路	荒川小	有田こころ	42	031
32	060-139	西宮	苦楽園小	森本千貴	42	032
33	035-310	姫路	飾磨小	矢羽野さくら	42	033
34	238-235	神戸	高羽小	宗定佳希	42	034
35	057-045	宝塚	西山小	本井真里奈	42	035
36	113-054	高砂	阿弥陀小	田井愛雅	42	036
37	154-168	加西	賀茂小	小川真依	42	037
38	321-041	三田	藍小	一 陽葵	42	038

1	289-119	神戸	魚崎小	奥田莉奈	43	001
2	286-076	三田	藍小	赤井日向子	43	002
3	101-149	神戸	鈴蘭台小	白石鈴乃	43	003
4	154-163	加西	北条東小	松尾 玲	43	004
5	273-088	宝塚	高司小	林 佑亜	43	005
6	251-215	神戸	塩屋小	玉垣汐音	43	006
7	318-064	宝塚	長尾小	矢吹栳里	43	007
8	035-317	姫路	糸引小	金川莉子	43	008
9	203-237	姫路	高浜小	田中心和	43	009
10	247-062	姫路	東小	宮田桃果	43	010
11	321-040	三田	三田小	江口季織	43	011
12	203-240	姫路	余部小	河田乙芭	43	012
13	050-143	宝塚	光明小	三宅由衣花	43	013
14	054-212	神戸	木津小	久保田蒼羅	43	014
15	055-091	神戸	太山寺小	星野楓果	43	015
16	060-147	西宮	広田小	亀岡きらな	43	016
17	115-118	神戸	夢野の丘小	村上華蓮	43	017
18	175-070	播磨	播磨南小	古川 愛	43	018
19	238-229	神戸	西灘小	新井圭愛	43	019
20	035-298	姫路	手柄小	中島彩帆	43	020
21	281-087	神戸	唐櫃小	西向結珠	43	021
22	147-048	加古川	平岡南小	撰梅響希	43	022
23	289-118	神戸	魚崎小	奥田那奈	43	023
24	298-021	神戸	井吹西小	河野愛華	43	024
25	321-038	三田	つつじが丘小	山口凜々花	43	025
26	152-045	姫路	別所小	濱田真希	43	026
27	273-095	宝塚	末広小	平塚華菜	43	027
28	101-166	神戸	小部小	堀口美柚希	43	028
29	055-110	神戸	東町小	山下睦稀	43	029
30	251-214	神戸	霞ヶ丘小	田中逢稀	43	030
31	147-042	加古川	平岡北小	北浦佑莉	43	031
32	334-007	神戸	稗田小	三浦あかり	43	032
33	035-297	姫路	糸引小	藤田奈央	43	033
34	022-076	赤穂	有年小	志水国歌	43	034
35	238-223	神戸	稗田小	原田ほのか	43	035
36	241-046	神戸	若宮小	佐藤心咲	43	036
37	107-114	加古川	平岡北小	永友海心	43	037
38	245-027	姫路	網干西小	塚瀬咲空	43	038
39	286-056	三田	つつじが丘小	神谷美花	43	039
40	154-167	西脇	西脇小	荻野安香理	43	040
41	238-231	神戸	高羽小	木原心優	43	041
42	203-236	姫路	糸引小	松野恵那	43	042
43	251-216	朝来	大蔵小	能 心郁	43	043
44	064-148	姫路	手柄小	田中里奈	43	044
45	101-172	明石	錦浦小	吉岡千夏	43	045
46	289-105	神戸	摩耶小	和泉凜香	43	046

1	190-079	明石	錦が丘小	福岡瑚心	44	001
2	022-089	赤穂	御崎小	瀧口巴菜	44	002
3	154-165	加西	北条東小	三船心優	44	003
4	107-115	高砂	米田小	平井桜莉	44	004
5	251-204	神戸	井吹の丘小	岡田花音	44	005
6	165-270	西宮	北六甲台小	篠原茜雫	44	006
7	229-068	宝塚	安倉北小	古門万奈	44	007
8	122-092	神戸	下畑台小	赤松いさな	44	008
9	064-162	姫路	白鷺小	井澤久実	44	009
10	131-170	尼崎	潮小	中杉心寧	44	010
11	101-126	明石	人丸小	橘 未紗	44	011
12	035-303	姫路	城陽小	岡 千尋	44	012
13	289-100	神戸	高羽小	生田夢羽	44	013
14	234-103	加古川	野口北小	竹内碧実	44	014
15	147-034	加古川	平岡北小	北浦芽依	44	015
16	054-194	神戸	桜が丘小	山口桜稀	44	016
17	107-116	高砂	米田小	長尾菜花	44	017
18	289-092	神戸	魚崎小	岩倉麗華	44	018
19	101-131	神戸	小部小	相馬 葵	44	019
20	060-140	西宮	甲陽園小	木ノ本麗心	44	020
21	065-207	神戸	摩耶小	井上真歩	44	021
22	331-022	川西	桜が丘小	小寺珠鈴	44	022
23	286-067	三田	けやき台小	梶谷亜矢	44	023
24	070-403	神戸	魚崎小	小竹正珠	44	024
25	243-054	神戸	神の谷小	森 麻衣佳	44	025
26	186-062	姫路	英賀保小	高見咲花	44	026
27	057-037	宝塚	宝塚第一小	森本こころ	44	027
28	273-079	宝塚	光明小	安藤メイ	44	028
29	027-144	神戸	岩岡小	笹尾成星	44	029
30	161-064	加古川	平岡東小	新小田朱梨	44	030
31	054-211	神戸	桜が丘小	垣本咲優	44	031
32	289-123	神戸	向洋小	安良田ゆい	44	032
33	147-050	加古川	尾上小	牧野 栞	44	033
34	190-097	明石	錦が丘小	宮崎凜音	44	034
35	033-177	豊岡	日高小	吉田陽香	44	035
36	238-203	神戸	西郷小	山田夏帆	44	036
37	022-071	赤穂	御崎小	清野香音	44	037
38	334-013	神戸	摩耶小	梶原歌乃	44	038
39	101-132	神戸	小部小	丸山ちひろ	44	039
40	055-111	神戸	小束山小	森 唯稀	44	040
41	289-112	神戸	魚崎小	水津和奏	44	041
42	101-119	明石	朝霧小	吉川奈那	44	042
43	065-215	神戸	魚崎小	山田暖々花	44	043
44	317-044	姫路	大津茂小	井上愛咲陽	44	044
45	060-146	西宮	上ヶ原南小	廣瀬 凜	44	045
46	154-160	加西	西在田小	池田七彩	44	046
47	209-100	神戸	長田小	大塚羽菜	44	047
48	022-066	赤穂	尾崎小	藤田芽依	44	048
49	159-055	小野	小野小	吉田由衣	44	049
50	064-140	姫路	飾磨小	清水芽生	44	050
51	107-125	加古川	尾上小	河本 鼓	44	051
52	251-205	神戸	本多聞小	藤野心彩	44	052

1	057-034	宝塚	宝塚小	生原真琴	45	001
2	054-184	神戸	井吹の丘小	富松芽生	45	002
3	203-220	太子	斑鳩小	筑紫優惟	45	003
4	238-195	神戸	摩耶小	竹森向日葵	45	004
5	331-021	川西	明峰小	菅田奈央	45	005
6	293-047	加古川	尾上小	渡辺仁美	45	006
7	321-013	三田	三輪小	滝野綾華	45	007
8	083-064	姫路	白鷺小	吉田望愛	45	008
9	096-063	神戸	東町小	宮野亜紀	45	009
10	101-130	神戸	小部小	田中凜	45	010
11	317-046	たつの	揖西東小	難波百華	45	011
12	285-021	西宮	広田小	中村柚月	45	012
13	057-051	宝塚	宝塚第一小	吉田菊莉	45	013
14	029-151	神戸	雲中小	山崎咲奈	45	014
15	147-035	加古川	野口南小	戌亥心音	45	015
16	273-076	宝塚	未成小	仁志星来	45	016
17	165-273	神戸	西山小	楠本さくら	45	017
18	215-045	神戸	雲中小	山田奈央	45	018
19	334-012	神戸	摩耶小	伊藤梨花	45	019
20	159-056	小野	小野東小	藤原若那	45	020
21	321-062	宝塚	西谷小	今中心彩	45	021
22	054-198	神戸	井吹東小	山中葉月	45	022
23	050-127	西宮	西宮浜小	福井凜	45	023
24	321-012	三田	つつじが丘小	山出美南	45	024
25	088-093	姫路	高岡小	橋本彩純	45	025
26	306-045	西宮	鳴尾小	東野菜奈美	45	026
27	122-093	神戸	下畑台小	中嶋葉澄	45	027
28	234-094	加古川	野口北小	島田彩夢	45	028
29	057-030	宝塚	宝塚第一小	永屋ひより	45	029
30	293-048	神戸	蓮池小	青木仁奈	45	030
31	035-292	姫路	糸引小	石本優	45	031
32	054-202	神戸	木津小	久保田美羅	45	032
33	288-056	丹波	中央小	奥野りん子	45	033
34	057-049	宝塚	小林聖心女子学院小	古澤花	45	034
35	331-041	川西	桜が丘小	早瀬玲菜	45	035
36	203-234	姫路	白浜小	黒田夢乃	45	036
37	238-191	神戸	稗田小	岸野美穂	45	037
38	018-082	神戸	本庄小	端山桜子	45	038
39	057-028	宝塚	末広小	仲村華奈	45	039
40	113-052	高砂	阿弥陀小	田井舞優	45	040
41	318-043	川西	けやき坂小	木村心優	45	041
42	167-105	神戸	西須磨小	森脇八千秀	45	042
43	083-066	姫路	野里小	黒田琴里	45	043
44	243-044	西宮	用海小	上田和紗	45	044
45	317-045	太子	龍田小	森川梨桜	45	045
46	101-109	神戸	舞子小	岡井結唯	45	046



1	190-093	神戸	高倉台小	上出亜矢那
2	251-195	神戸	横尾小	横田真優
3	035-284	姫路	手柄小	穴田理恋
4	161-057	加古川	平岡北小	山下瑠香
5	055-087	神戸	東町小	溝口柚香
6	203-231	姫路	糸引小	松野桃和
7	054-193	神戸	桜が丘小	山口桜尋
8	331-030	川西	川西北小	宮崎若奈
9	101-171	明石	大久保南小	中山愛羅
10	243-042	神戸	多井畑小	野田希咲
11	318-025	宝塚	長尾南小	中西 玲
12	289-113	神戸	本山第一小	中釜悠希
13	229-063	宝塚	安倉北小	古門万桜
14	284-029	尼崎	大庄小	秋田莉佑
15	209-092	神戸	御蔵小	新井里歩
16	251-236	神戸	霞ヶ丘小	田中響稀
17	088-098	姫路	白鳥小	早川愛乃
18	298-015	高砂	阿弥陀小	西村桜花
19	022-056	赤穂	御崎小	樋口未結
20	096-069	神戸	北山小	嵯峨山美紀
21	054-203	神戸	木津小	久保田羅夢
22	107-113	高砂	荒井小	井手上穂花
23	165-263	神戸	大池小	山田渚央
24	318-074	川西	明峰小	香川暖和
25	289-099	神戸	魚崎小	水津初音
26	284-022	尼崎	明城小	丸山弥佳
27	146-108	三木	緑が丘小	児玉楓香
28	057-027	宝塚	西山小	山之内里奈
29	251-173	朝来	大蔵小	本條雪華
30	266-055	神戸	高津橋小	玉利さくら
31	190-086	神戸	松尾小	山下はる薫
32	050-142	西宮	樋ノ口小	中野真優
33	154-158	西脇	西脇小	荻野妃香理
34	289-074	神戸	魚崎小	田所穂乃
35	203-217	太子	太田小	勝原里桜
36	318-081	川西	川西小	大川奈椰
37	054-207	神戸	井吹の丘小	小林莉奈
38	065-222	神戸	住吉小	酒井彩華
39	107-130	高砂	阿弥陀小	小林杏那
40	022-057	赤穂	坂越小	三村天翔
41	331-028	川西	川西北小	瀬戸愛月
42	209-095	神戸	御蔵小	北村仁唯奈
43	041-058	神戸	こうべ小	広瀬紗羽
44	055-098	神戸	井吹西小	濱澤和花
45	284-030	尼崎	浦風小	柴田舞夢
46	318-046	川西	多田小	野田優花
47	096-060	神戸	小部東小	手川愛梨
48	060-117	西宮	上ヶ原南小	田中優芽
49	191-107	豊岡	八条小	佐野 茜
50	344-001	神戸	多井畑小	神保夏紀
51	214-052	姫路	八幡小	久保美温
52	289-081	神戸	本山南小	折野来菜
53	175-067	加古川	平岡東小	早柏日真莉
54	260-057	尼崎	武庫の里小	藤本紗吏
55	111-009	姫路	安室小	瀬川もえ
56	101-164	神戸	菅の台小	西面帆乃香
57	241-043	神戸	西須磨小	上田美優

