

姫路	大白書中	田上悠馬	11	001
尼崎	常陽中	藤本珠羽	11	002
尼崎	大庄中	吉田 楽	11	003
伊丹	天王寺川中	赤松爽楽	11	004
西宮	上ヶ原中	富田康裕	11	005
宝塚	高司中	片山健一郎	11	006
西宮	大社中	小川裕理	11	007
たつの	龍野東中	岸本遥翔	11	008
姫路	高丘中	安積義暁	11	009
姫路	飾磨東中	清水佑馬	11	010
神戸	太山寺中	大田拓到	11	011
明石	高岡東中	島谷竜平	11	012
神戸	長田中	川村 壮	11	013
養父	八鹿青溪中	田村昂大	11	014
播磨	播磨南中	古川海智	11	015
川西	多田中	宮田元登	11	016
姫路	山陽中	田中遥晴	11	017
神戸	西神中	長野蒔穂	11	018
三田	藍中	上垣慶伍	11	019
神戸	有野中	下村想大	11	020
神戸	玉津中	平井孝法	11	021
神戸	友が丘中	野田希成	11	022
明石	衣川中	中戸大樹	11	023
神戸	小部中	手川拓飛	11	024
姫路	東中	渡邊湧斗	11	025
姫路	高丘中	橋本彩人	11	026
姫路	大白書中	山口大輝	11	027
播磨	播磨南中	小川敬太	11	028
宍粟	一宮南中	藤井祐成	11	029
神戸	長田中	田渕裕也	11	030
尼崎	小園中	大喜多亮佑	11	031
赤穂	赤穂東中	樋口幹紘	11	032
西宮	鳴尾中	向 花太	11	033
伊丹	南中	山田歩夢	11	034
明石	魚住東中	中本喜星希	11	035
伊丹	天王寺川中	北條翔大	11	036
西宮	浜脇中	杉田真起	11	037
神戸	本山南中	若井裕哉	11	038
加古川	氷丘中	重山一弥	11	039
姫路	飾磨中部中	三木龍介	11	040
姫路	夢前中	風坂 和	11	041
稲美	稲美中	平山優汰	11	042
神戸	井吹台中	野崎翔牙	11	043
姫路	高丘中	井上晃汰	11	044
高砂	荒井中	近藤啓太	11	045
姫路	朝日中	中田 光	11	046
神戸	太山寺中	平 和真	11	047
養父	八鹿青溪中	田村颯太	11	048

伊丹	松崎中	江原琉一	11	049
伊丹	天王寺川中	後藤颯麻	11	050
尼崎	小田中	中川愛翔	11	051
神戸	長田中	北田玄太	11	052
稲美	稲美中	中西駿輔	11	053
播磨	播磨南中	山田翔陽	11	054
姫路	高丘中	福岡享介	11	055
たつの	龍野西中	坂本拳士朗	11	056
豊岡	豊岡北中	葉狩瑛斗	11	057
養父	八鹿青溪中	池田涼音	11	058
姫路	朝日中	為国輝	11	059
姫路	山陽中	曾谷晃希	11	060
赤穂	赤穂東中	山根斗羽	11	061
尼崎	大庄中	岡海斗	11	062
神戸	本庄中	真鍋利基	11	063
姫路	飾磨中部中	井上心羽	11	064
柏原	柏原中	上撫雄翔	11	065
神戸	長峰中	内山宗也	11	066
西宮	鳴尾中	原口幸稀	11	067
神戸	大原中	間瀬太智	11	068
姫路	飾磨東中	水野慶	11	069
尼崎	武庫中	福井翔也	11	070
加古川	陵南中	島田翔世	11	071
神戸	葺合中	新田椋大	11	072
西宮	鳴尾中	田栗光瑠	11	073
姫路	菅野中	原田丈一郎	11	074
丹波	柏原中	大槻瑛士	11	075
神戸	鷹取中	永田波大	11	076
姫路	広嶺中	上山勇斗	11	077
神戸	太山寺中	松本大輝	11	078
姫路	朝日中	池田航大	11	079
明石	朝霧中	清水魁斗	11	080
播磨	播磨南中	山田悠翔	11	081
神戸	井吹台中	岩井友輝	11	082
姫路	高丘中	近藤優斗	11	083
加古川	浜の宮中	井上綜土	11	084
加古川	加古川中	橋本颯太	11	085
神戸	長田中	中村海里	11	086
尼崎	大庄中	泉田悠	11	087
姫路	大白書中	大田原匠海	11	088
姫路	飾磨中部中	三木琢海	11	089
豊岡	出石中	中村祐太	11	090
神戸	神出中	恒成翔	11	091
明石	二見中	尾上希夢	11	092
神戸	太山寺中	村上蓮太郎	11	093
芦屋	山手中	田中暉	11	094
明石	野々池中	浅野柊翔	11	095
伊丹	北中	東畑憲典	11	096

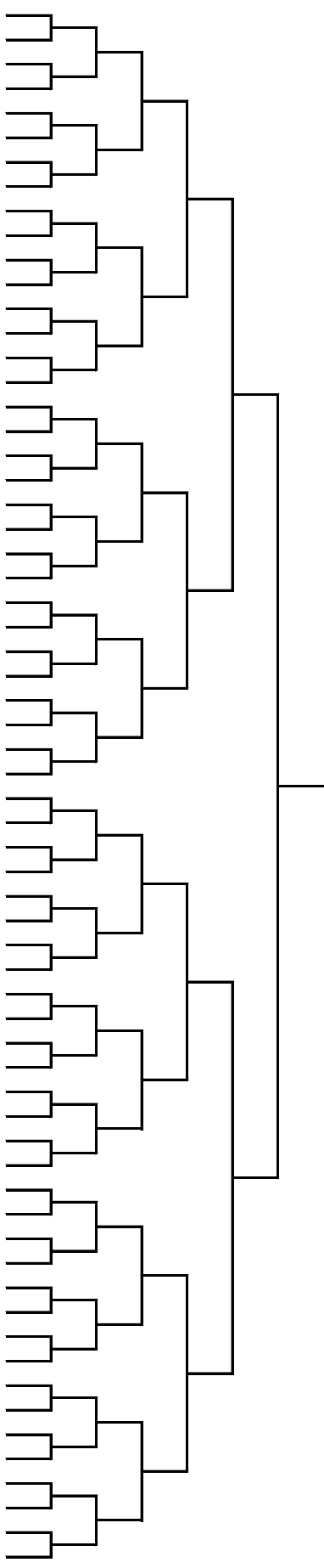
12 中学生団体男子形競技

たつの	龍野東中	たつの市立龍野東中学校	12	001
神戸	長田中	神戸市立長田中学校	12	002
姫路	飾磨東中	姫路市立飾磨東中学校	12	003
三田	藍中	三田市立藍中学校	12	004
姫路	朝日中	姫路市立朝日中学校	12	005
尼崎	大庄中	尼崎市立大庄中学校	12	006
養父	清溪中	養父市立清溪中学校	12	007
姫路	大白書中	姫路市立大白書中学校	12	008
神戸	太山寺中	神戸市立太山寺中学校	12	009
明石	朝霧中	明石市立朝霧中学校	12	010
姫路	高丘中	姫路市立高丘中学校	12	011

西宮 関西学院中  
 加古川 平岡中  
 福崎 福崎西中  
 川西 多田中  
 宝塚 高司中  
 川西 明峰中  
 明石 大久保中  
 神戸 桜の宮中  
 豊岡 日高東中  
 姫路 山陽中  
 明石 江井島中  
 加古川 中部中  
 伊丹 南中  
 西宮 塩瀬中  
 姫路 飾磨中部中  
 神戸 平野中  
 神戸 星陵台中  
 神戸 太田中  
 川西 明峰中  
 加古川 氷丘中  
 神戸 王塚台中  
 姫路 書写中  
 神戸 東落合中  
 神戸 上野中  
 神戸 滝川第二中  
 加古川 氷丘中  
 西宮 塩瀬中  
 川西 明峰中  
 神戸 魚崎中  
 姫路 朝日中  
 加古川 平岡南中  
 神戸 東落合中  
 西宮 夙川学院中  
 尼崎 武庫東中  
 神戸 魚崎中  
 姫路 大白書中  
 神戸 本多聞中  
 神戸 玉津中  
 姫路 飾磨西中  
 加古川 中部中  
 川西 多田中  
 姫路 灘中  
 神戸 岩岡中  
 西宮 甲武中  
 加古川 浜の宮中  
 尼崎 小園中  
 明石 朝霧中  
 姫路 賢明中  
 神戸 魚崎中  
 神戸 高取台中  
 宝塚 高司中  
 神戸 鷹匠中  
 加古川 中部中  
 川西 多田中  
 神戸 上野中  
 神戸 舞子中  
 神戸 櫛谷中  
 三田 富士中  
 養父 八鹿青溪中  
 姫路 安室中  
 川西 明峰中  
 姫路 東洋大付属姫路中  
 豊岡 出石中  
 西宮 塩瀬中

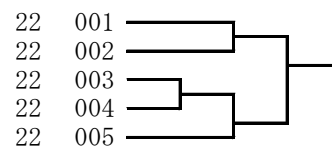
大内美里沙  
 北浦寿珠  
 小西風羽  
 大平南津  
 田畑 桃  
 山中彩永  
 坂野百合  
 池本日和田  
 森本暖菜  
 榎谷莉奈  
 木多芹香  
 小畑くるみ  
 山鹿莉生  
 淵上日菜  
 井上七輝  
 有川菜々美  
 村上明優  
 加藤くるみ  
 宮尾真香  
 千綿咲希  
 寺澤和歩  
 岡山愛奈  
 湯本梨理花  
 藤田千与  
 宮田莉奈  
 佐藤晴香  
 淵上紗希  
 石澤実羽  
 庄子実沙  
 西原 優  
 藤本菜々子  
 石川乙葉  
 岡井沙樹  
 福崎汐音  
 江見朋夏  
 井上夏緒  
 藤井梨緒  
 福元 滯  
 尾ノ井羅奈  
 戌亥春菜  
 木下茉優  
 後藤紗衣  
 笹尾桃花  
 松崎 愛  
 猪川結佳  
 林崎美月  
 清水七海  
 森 妃世  
 寺井梨奈  
 矢根瑠華  
 名部蒼乃  
 上田梨里花  
 立花怜紀愛  
 滝沢真奈海  
 北本そら  
 柴田菜月  
 山下真知  
 國吉来夢  
 石上清楓  
 岡田愛結  
 菅田渚紗  
 楠本雛乃  
 山内双葉  
 谷口遼羽

21 001  
 21 002  
 21 003  
 21 004  
 21 005  
 21 006  
 21 007  
 21 008  
 21 009  
 21 010  
 21 011  
 21 012  
 21 013  
 21 014  
 21 015  
 21 016  
 21 017  
 21 018  
 21 019  
 21 020  
 21 021  
 21 022  
 21 023  
 21 024  
 21 025  
 21 026  
 21 027  
 21 028  
 21 029  
 21 030  
 21 031  
 21 032  
 21 033  
 21 034  
 21 035  
 21 036  
 21 037  
 21 038  
 21 039  
 21 040  
 21 041  
 21 042  
 21 043  
 21 044  
 21 045  
 21 046  
 21 047  
 21 048  
 21 049  
 21 050  
 21 051  
 21 052  
 21 053  
 21 054  
 21 055  
 21 056  
 21 057  
 21 058  
 21 059  
 21 060  
 21 061  
 21 062  
 21 063  
 21 064



川西 多田中  
明石 魚住中  
神戸 魚崎中  
豊岡 出石中  
西宮 塩瀬中

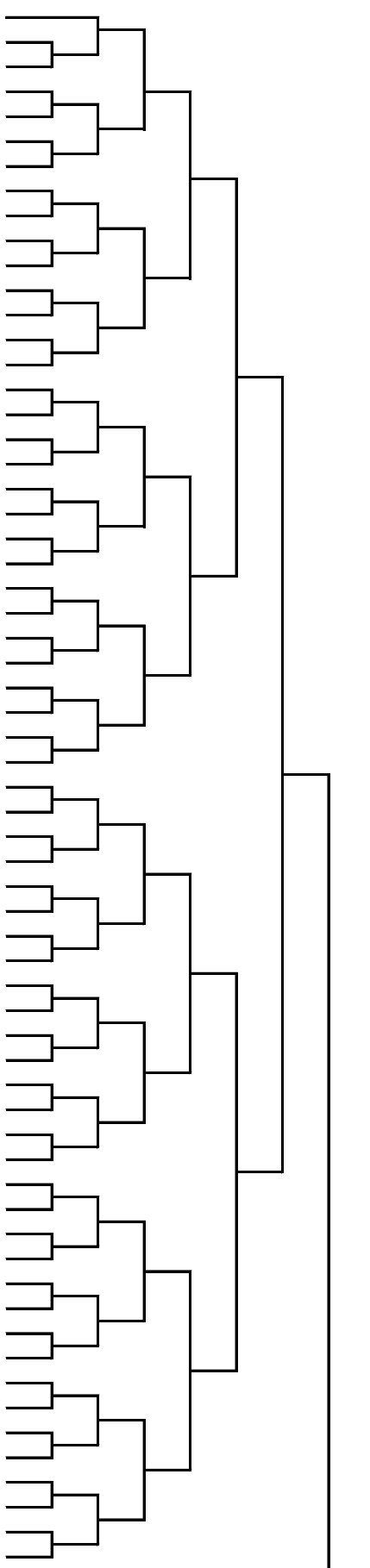
川西市立多田中学校  
明石市立魚住中学校  
神戸市立魚崎中学校  
豊岡市立出石中学校  
西宮市立塩瀬中学校



神戸 兵庫中  
 姫路 高丘中  
 朝来 梁瀬中  
 豊岡 日高東中  
 伊丹 北中  
 播磨 播磨南中  
 姫路 飾磨東中  
 神戸 葺合中  
 姫路 飾磨東中  
 宝塚 長尾中  
 三田 藍中  
 姫路 山陽中  
 尼崎 小田中  
 尼崎 常陽中  
 尼崎 大庄中  
 川西 多田中  
 姫路 山陽中  
 明石 朝霧中  
 加古川 陵南中  
 稲美 稲美中  
 姫路 網干中  
 赤穂 坂越中  
 神戸 大原中  
 西宮 鳴尾中  
 播磨 播磨南中  
 加古川 浜の宮中  
 神戸 鷹取中  
 伊丹 南中  
 姫路 朝日中  
 神戸 西落合中  
 尼崎 立花中  
 芦屋 山手中  
 加古川 氷丘中  
 宍粟 一宮南中  
 姫路 大白書中  
 神戸 長田中  
 赤穂 赤穂東中  
 神戸 ひよどり台中  
 神戸 友が丘中  
 神戸 本山南中  
 姫路 東中  
 たつの 龍野東中  
 神戸 井吹台中  
 朝来 朝来中  
 姫路 網干中  
 明石 野々池中  
 姫路 飾磨中部中  
 神戸 魚崎中  
 姫路 菅野中  
 宝塚 高司中  
 姫路 高丘中  
 姫路 朝日中  
 川西 東谷中  
 宝塚 中山五月台中  
 豊岡 豊岡北中  
 神戸 葺合中  
 姫路 飾磨中部中  
 西宮 鳴尾中  
 養父 八鹿青溪中  
 姫路 夢前中  
 播磨 播磨南中  
 加古川 加古川中  
 神戸 玉津中

岡 伸多  
 井上晃汰  
 福島史大  
 福島龍神  
 東畑憲典  
 平磯友基  
 清水佑馬  
 村田琉椰  
 田中鼓汰朗  
 廣瀬勇大  
 神谷洗大郎  
 坂本龍祥  
 中川愛翔  
 藤本珠羽  
 泉田 悠  
 別宮琉生  
 田中遥晴  
 末廣拓飛  
 島田翔世  
 中西駿輔  
 宮下大輝  
 三村武司  
 間瀬太智  
 向 花太  
 山田翔陽  
 井上綜士  
 永田波大  
 山田歩夢  
 中田 光  
 飛弾功太  
 星野竜輝  
 田中 暉  
 重山一弥  
 藤井祐成  
 田上悠馬  
 北田玄太  
 山根斗羽  
 香園神瑛  
 野田希成  
 若井裕哉  
 渡邊湧斗  
 岸本遥翔  
 岩井友輝  
 谷口健太  
 塚瀬陽斗  
 浅野柊翔  
 井上心羽  
 廣瀬心星  
 原田丈一郎  
 片山健一郎  
 近藤優斗  
 池田航大  
 吉岡 洗  
 森川拓哉  
 葉狩瑛斗  
 越智龍明  
 三木龍介  
 原口幸稀  
 濱 匠人  
 風坂 和  
 小川敬太  
 橋本颯太  
 鍋 俊介

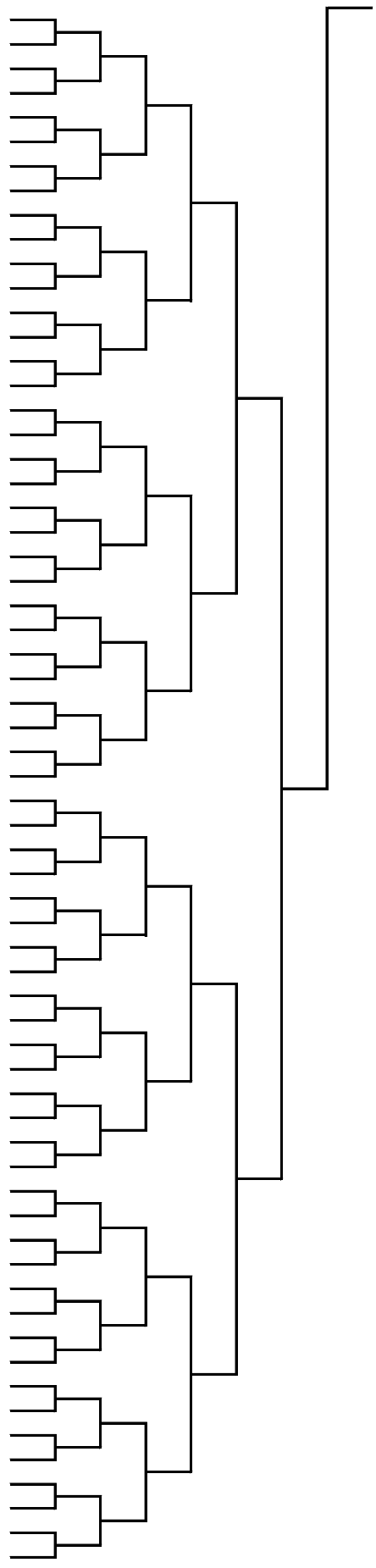
31 001  
 31 002  
 31 003  
 31 004  
 31 005  
 31 006  
 31 007  
 31 008  
 31 009  
 31 010  
 31 011  
 31 012  
 31 013  
 31 014  
 31 015  
 31 016  
 31 017  
 31 018  
 31 019  
 31 020  
 31 021  
 31 022  
 31 023  
 31 024  
 31 025  
 31 026  
 31 027  
 31 028  
 31 029  
 31 030  
 31 031  
 31 032  
 31 033  
 31 034  
 31 035  
 31 036  
 31 037  
 31 038  
 31 039  
 31 040  
 31 041  
 31 042  
 31 043  
 31 044  
 31 045  
 31 046  
 31 047  
 31 048  
 31 049  
 31 050  
 31 051  
 31 052  
 31 053  
 31 054  
 31 055  
 31 056  
 31 057  
 31 058  
 31 059  
 31 060  
 31 061  
 31 062  
 31 063



姫路 飾磨東中  
川西 多田中  
播磨 播磨南中  
明石 魚住東中  
たつの 龍野東中  
赤穂 赤穂東中  
朝来 和田山中  
加西 泉中  
稲美 稲美北中  
西宮 鳴尾中  
姫路 飾磨中部中  
姫路 灘中  
神戸 長田中  
尼崎 大庄中  
神戸 葺合中  
神戸 星陵台中  
神戸 舞子中  
播磨 井吹台中  
神戸 播磨南中  
神戸 葺合中  
尼崎 武庫中  
神戸 本庄中  
豊岡 出石中  
尼崎 大成中  
姫路 大白書中  
姫路 飾磨東中  
姫路 高丘中  
川西 多田中  
神戸 長田中  
神戸 本庄中  
姫路 林田中  
姫路 網干中  
姫路 朝日中  
西宮 甲陽学院中  
川西 清和台中  
神戸 玉津中  
姫路 山陽中  
神戸 西神中  
姫路 網干中  
神戸 長峰中  
尼崎 小園中  
たつの 龍野西中  
柏原 柏原中  
尼崎 大庄中  
神戸 神出中  
神戸 桃山台中  
市川 市川中  
明石 衣川中  
姫路 大白書中  
宝塚 長尾中  
加古川 氷丘中  
姫路 高丘中  
姫路 朝日中  
加西 善防中  
播磨 播磨南中  
西宮 浜脇中  
高砂 荒井中  
神戸 西落合中  
神戸 太田中  
稲美 稲美中  
神戸 長田中  
姫路 広嶺中  
神戸 塩屋中  
宝塚 高司中

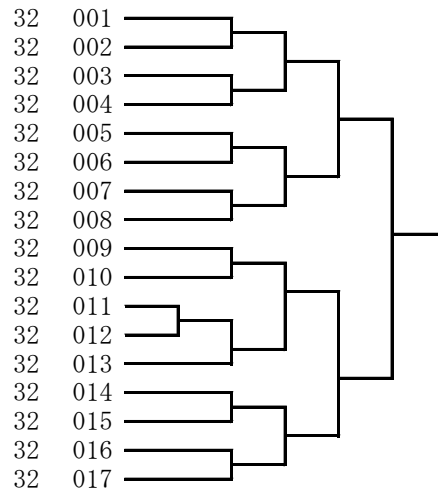
水野 慶  
宮田 元登  
平磯 宏明  
中本 喜星希  
川嶋 健生  
樋口 幹紘  
本條 蒼生  
松岡 大暉  
福田 剛司  
田栗 光瑠  
三木 琢海  
木庭 天馬  
唐崎 弘祥  
吉田 楽  
新田 椋大  
松本 颯太  
小林 丈斗  
野崎 翔牙  
山田 悠翔  
松尾 朋樹  
福井 翔也  
池田 心寛  
中村 祐太  
中杉 奏  
大田 原匠海  
田中 郁也  
橋本 彩人  
鶴見 海青  
川村 壮  
真鍋 利基  
是安 亮我  
大田 健登  
為国 輝  
松井 龍之介  
谷川 翔梧  
山門 良汰  
曾谷 晃希  
長野 蒔穂  
山根 総菜  
内山 宗也  
一色 翔吾  
坂本 拳士朗  
上撫 雄翔  
西川 大雅  
恒成 翔  
樽谷 一輝  
田中 涼瑛  
中戸 大樹  
山口 大輝  
廣瀬 健汰郎  
木下 楨太  
安積 義暁  
八家 治士  
後藤 佑一朗  
古川 海智  
杉田 真起  
近藤 啓太  
飛彈 勇志  
高石 晃輔  
平山 優汰  
田渕 裕也  
上山 勇斗  
坂本 和司  
妹尾 洗樹

31 064  
31 065  
31 066  
31 067  
31 068  
31 069  
31 070  
31 071  
31 072  
31 073  
31 074  
31 075  
31 076  
31 077  
31 078  
31 079  
31 080  
31 081  
31 082  
31 083  
31 084  
31 085  
31 086  
31 087  
31 088  
31 089  
31 090  
31 091  
31 092  
31 093  
31 094  
31 095  
31 096  
31 097  
31 098  
31 099  
31 100  
31 101  
31 102  
31 103  
31 104  
31 105  
31 106  
31 107  
31 108  
31 109  
31 110  
31 111  
31 112  
31 113  
31 114  
31 115  
31 116  
31 117  
31 118  
31 119  
31 120  
31 121  
31 122  
31 123  
31 124  
31 125  
31 126  
31 127



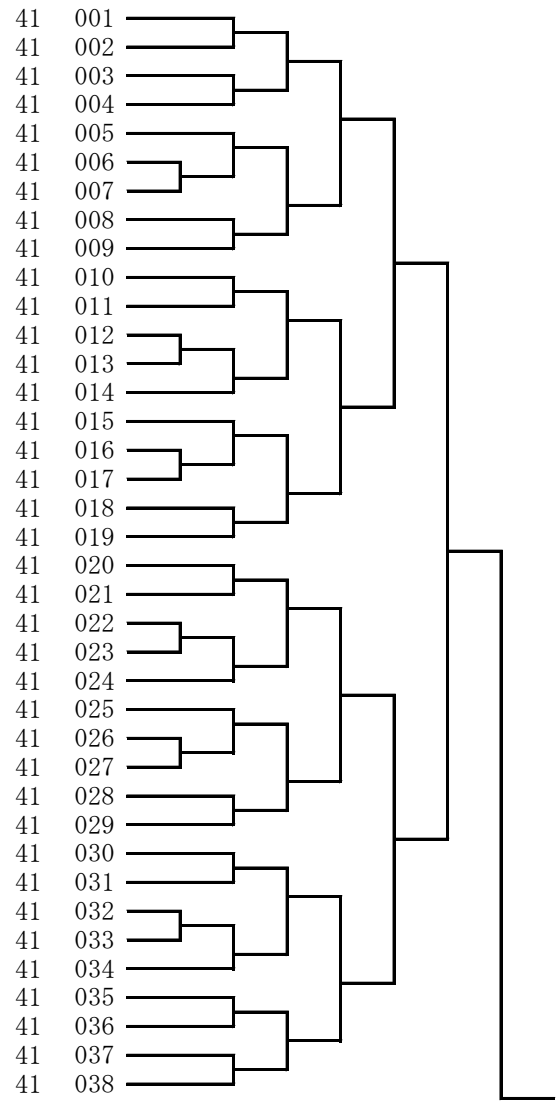
姫路 山陽中  
 姫路 飾磨東中  
 姫路 大白書中  
 川西 多田中  
 神戸 葺合中  
 養父 清溪中  
 播磨 播磨南中  
 姫路 網干中  
 姫路 飾磨中部中  
 加古川 氷丘中  
 姫路 朝日中  
 神戸 長田中  
 姫路 高丘中  
 西宮 鳴尾中  
 尼崎 大庄中  
 播磨 播磨南中  
 たつの 龍野東中

姫路市立山陽中学校  
 姫路市立飾磨東中学校  
 姫路市立大白書中学校  
 川西市立多田中学校  
 神戸市立葺合中学校  
 養父市立清溪中学校  
 播磨町立播磨南中学校  
 姫路市立網干中学校  
 姫路市立飾磨中部中学校  
 加古川市立氷丘中学校  
 姫路市立朝日中学校  
 神戸市立長田中学校  
 姫路市立高丘中学校  
 西宮市立鳴尾中学校  
 尼崎市立大庄中学校  
 播磨町立播磨南中学校  
 たつの市立龍野東中学校



姫路 朝日中  
 加古川 氷丘中  
 神戸 桜の宮中  
 神戸 西代中  
 神戸 滝川第二中  
 神戸 舞子中  
 神戸 魚崎中  
 加古川 中部中  
 加古川 中部中  
 神戸 高取台中  
 神戸 渚中  
 神戸 東落合中  
 三田 八景中  
 丹波 市島中  
 川西 多田中  
 神戸 本多聞中  
 たつの 龍野西中  
 神戸 大原中  
 宝塚 長尾中  
 神戸 玉津中  
 朝来 和田山中  
 神戸 魚崎中  
 姫路 書写中  
 神戸 渚中  
 姫路 安室中  
 神戸 平野中  
 明石 大久保中  
 神戸 櫛谷中  
 西宮 夙川学院中  
 三田 藍中  
 川西 多田中  
 尼崎 武庫東中  
 姫路 灘中  
 宝塚 高司中  
 加古川 平岡南中  
 加古川 浜の宮中  
 加西 善防中  
 福崎 福崎西中

梶本真帆  
 千綿咲希  
 池本日和  
 檜原 楓  
 宮田莉奈  
 柴田菜月  
 江見朋夏  
 立花怜紀愛  
 戌亥春菜  
 矢根瑠華  
 戸澤幸咲  
 湯本梨理花  
 赤松柚月  
 荻野桜子  
 滝沢真奈海  
 藤井梨緒  
 永濱 堇  
 新田侑璃  
 小山愛加  
 石渕久留実  
 下村 陽  
 寺井梨奈  
 岡山愛奈  
 井上晴奈  
 岡田愛結  
 有川菜々美  
 坂野百合  
 山下真知  
 池上なみ  
 一 志穂  
 大平南津  
 福崎汐音  
 後藤紗衣  
 田畑 桃  
 藤本菜々子  
 猪川結佳  
 小川留奈  
 小西風羽





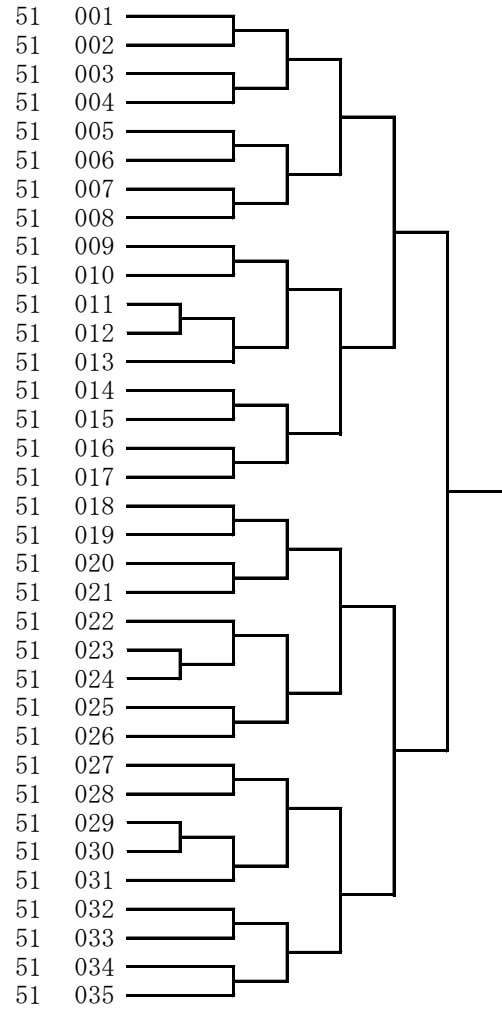
神戸	王塚台中	寺澤和歩	41	039	
神戸	玉津中	福元 滯	41	040	
市川	市川中	田中愛梨	41	041	
加古川	平岡南中	盛 愛	41	042	
神戸	上野中	北本そら	41	043	
神戸	本山南中	折野歩菜	41	044	
姫路	賢明中	森 妃世	41	045	
神戸	渚中	大川好葉	41	046	
養父	八鹿青溪中	石上清楓	41	047	
加西	加西中	松本夢桜	41	048	
神戸	星陵台中	村上明優	41	049	
姫路	飾磨中部中	井上七輝	41	050	
西宮	鳴尾中	山本ももこ	41	051	
太子	太子東中	山田菜月	41	052	
神戸	西代中	檜原 希	41	053	
姫路	大白書中	井上夏緒	41	054	
加古川	平岡中	北浦寿珠	41	055	
川西	明峰中	宮尾真香	41	056	
西宮	夙川学院中	岡井沙樹	41	057	
加古川	氷丘中	佐藤晴香	41	058	
神戸	櫛谷中	桑原来実	41	059	
豊岡	日高東中	森本暖菜	41	060	
西宮	関西学院中	大内美里沙	41	061	
姫路	飾磨西中	尾ノ井羅奈	41	062	
明石	江井島中	木多芹香	41	063	
神戸	鷹匠中	生田 恋	41	064	
三田	藍中	辻 聖華	41	065	
姫路	大的中	青木 葵	41	066	
神戸	岩岡中	笹尾桃花	41	067	
加西	善防中	辻 侑月	41	068	
西宮	夙川学院中	高木美緑	41	069	
宝塚	高司中	名部蒼乃	41	070	
赤穂	赤穂東中	入潮虹都	41	071	
神戸	魚崎中	庄子実沙	41	072	
姫路	朝日中	西原 優	41	073	
神戸	太田中	加藤くるみ	41	074	
姫路	山陽中	檜谷莉奈	41	075	
川西	明峰中	石澤実羽	41	076	

42 中学生団体女子組手競技

西宮	夙川学院中	夙川学院中学校	42	001	
たつの	龍野東中	たつの市立龍野東中学校	42	002	
川西	多田中	川西市立多田中学校	42	003	
神戸	渚中	神戸市立渚中学校	42	004	
神戸	魚崎中	神戸市立魚崎中学校	42	005	

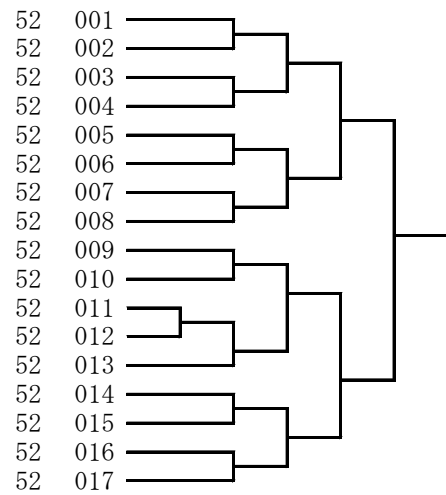
51 男子(40~49歳)形競技

—	向山正和
—	岩崎嘉男
—	六反和弘
—	山本将孝
—	丸山隆也
—	鍛冶光浩
—	殿界秀樹
—	阿部憲一
—	森本二郎
—	河本大幸
—	山下 勉
—	中西昭仁
—	上垣龍彦
—	安田 剛
—	矢代勇己
—	中谷直樹
—	松村一典
—	小畑俊也
—	平野哲弥
—	谷口和行
—	前埜光利
—	松本裕行
—	高尾直樹
—	坂本龍也
—	早野博之
—	植田 仁
—	井上正宣
—	橋本栄一
—	小林幸生
—	佐藤 薫
—	井上一樹
—	澤中隆宏
—	伊藤 靖
—	梶谷周平
—	藤本章夫



52 男子(50~59歳)形競技

—	名倉義人
—	松原英之
—	下野日出幸
—	井町勝利
—	田中博之
—	神崎浩幸
—	鈴木 智
—	大蔵敏幸
—	橋本昌之
—	正木丈三
—	公原 功
—	越 英一郎
—	平野和彦
—	前川克博
—	河上 学
—	石川 忠
—	多鹿上二



53 男子(60~69歳)形競技

—	石川保人	53	001	
—	椀山 明	53	002	
—	早瀬助次	53	003	
—	荒木恒憲	53	004	
—	藪内利博	53	005	
—	金子満友	53	006	
—	岡本光男	53	007	
—	成田経利	53	008	
—	広瀬孟司	53	009	
—	中村繁博	53	010	
—	大石 勲	53	011	
—	神野英治	53	012	
—	村津慶紀	53	013	

54 男子(70歳以上)形競技

—	白石幸一郎	54	001	
—	渡辺孝司	54	002	
—	窪田三郎	54	003	
—	米沢弘行	54	004	
—	大西佳治	54	005	

61 女子(35~44歳)形競技

—	岡崎ゆかり	61	001	
—	中尾瑞穂	61	002	
—	山口佳美	61	003	
—	多田陽子	61	004	
—	杖谷万紀子	61	005	
—	岡山恵美	61	006	
—	江見美栄子	61	007	

62 女子(45~54歳)形競技

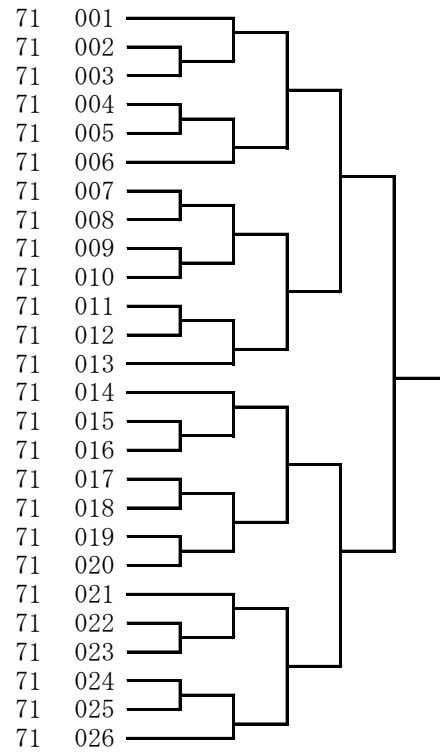
—	畑中ままな	62	001	
—	前野弥栄子	62	002	
—	市川小百合	62	003	
—	山本藤子	62	004	
—	田村せよ子	62	005	
—	實川麻奈美	62	006	
—	友利祐子	62	007	
—	浦野ゆかり	62	008	
—	福田統子	62	009	
—	梅原和美	62	010	
—	平川孝美	62	011	
—	吉澤祐子	62	012	
—	宗利友子	62	013	
—	橋本和歌子	62	014	
—	内堀江美子	62	015	
—	白石禎美	62	016	

63 女子(55歳以上)形競技

—	坂本幸子	63	001	
—	赤堀邦美	63	002	
—	村津眞理子	63	003	
—	稲田智佳子	63	004	
—	阪本正美	63	005	
—	花尾みき子	63	006	
—	鈴木美智子	63	007	
—	今村伸枝	63	008	
—	飯森 恵	63	009	

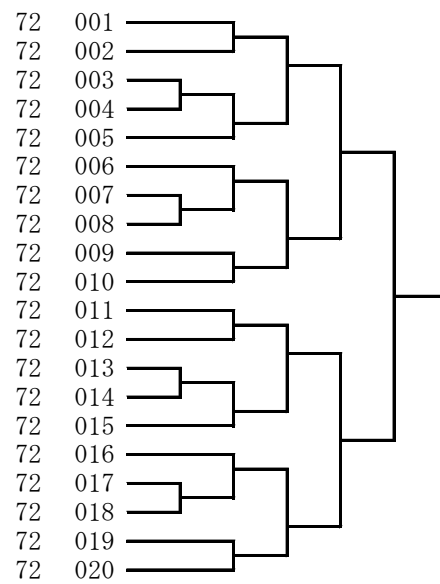
71 男子(40~44歳)組手競技

—	山本将孝
—	岩崎嘉男
—	佐藤 薫
—	津山亮輔
—	河本大幸
—	鈴木 亮
—	前田健作
—	小澤大介
—	永澤 淳
—	河野 勸
—	山本武士
—	松井勝利
—	黒木伸巖
—	堅田 徹
—	矢代勇己
—	川原史朗
—	柳生和男
—	藤本章夫
—	平野哲弥
—	土井貴人
—	前埜光利
—	斉藤 宏
—	田邊貴弘
—	井上一樹
—	山下 勉
—	在田昌弘



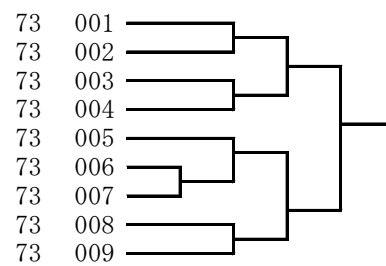
72 男子(45~49歳)組手競技

—	塩満智之
—	橋本栄一
—	小川智史
—	藤井敬史
—	松村一典
—	榊田英樹
—	井上正宣
—	伊藤哲司
—	澤中隆宏
—	高尾直樹
—	森下正弘
—	在田憲史
—	六反和弘
—	宗藤淳邦
—	土井耕治
—	植田 仁
—	宮川健治
—	横川義人
—	坂平浩彦
—	中谷直樹



73 男子(50~54歳)組手競技

—	中村陽一
—	柴田勇二
—	藤原貴典
—	福本正博
—	平野和彦
—	宮崎仁己
—	名倉義人
—	山本大介
—	公原 功



74 男子(55~59歳)組手競技

—	樋森清孝	74	001	
—	榊田茂	74	002	
—	河上 学	74	003	
—	辻 俊一	74	004	
—	守屋嘉浩	74	005	
—	下野日出幸	74	006	
—	山本昌宏	74	007	
—	吉井義峰	74	008	

75 男子(60~64歳)組手競技

—	大石 勲	75	001	
—	石澤政明	75	002	
—	大塚輝彦	75	003	
—	八幡照和	75	004	
—	金子満友	75	005	
—	荒木恒憲	75	006	
—	藪内利博	75	007	
—	早瀬助次	75	008	
—	椛山 明	75	009	

76 男子(65~69歳)組手競技

—	石川保人	76	001	
—	中村繁博	76	002	
—	神野英治	76	003	
—	鈴木照史	76	004	
—	広瀬孟司	76	005	

77 男子(70歳以上)組手競技

—	佐保康夫	77	001	
—	渡辺孝司	77	002	
—	田中勝三	77	003	

81 女子(35~39歳)組手競技

—	和泉圭子	81	001	
—	山口佳美	81	002	

82 女子(40~44歳)組手競技

—	杉田秋恵	82	001	
—	岡山恵美	82	002	
—	岡崎ゆかり	82	003	
—	佐藤真理	82	004	
—	多田陽子	82	005	

83 女子(45~49歳)組手競技

—	市川小百合	83	001	
—	橋本和歌子	83	002	
—	宗利友子	83	003	
—	畑中ままな	83	004	

84 女子(50~54歳)組手競技

—	梅原和美	84	001	
—	小牧信子	84	002	
—	福田統子	84	003	
—	白石禎美	84	004	
—	實川麻奈美	84	005	
—	稲田理恵子	84	006	

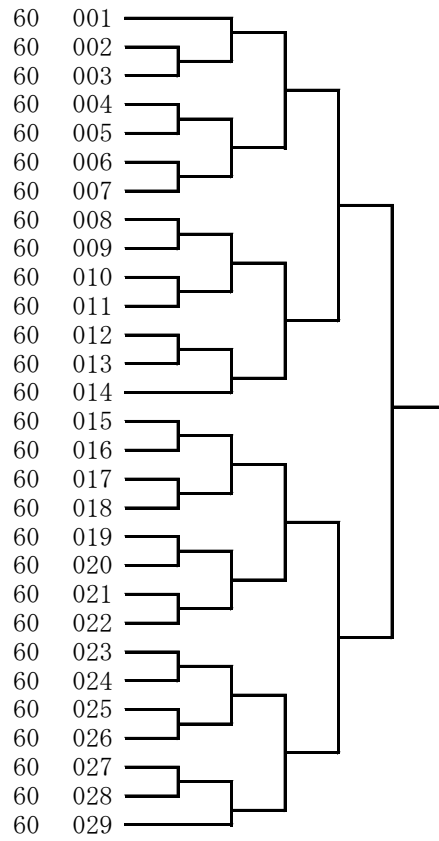
85 女子(55歳以上)組手競技

—	鈴木美智子	85	001	
—	飯森 恵	85	002	
—	坂本幸子	85	003	
—	花尾みき子	85	004	
—	赤堀邦美	85	005	

姫路南高	熊田世海	50	001
神港学園高	阪井達朗	50	002
兵庫工業高	渡邊青空	50	003
夢野台高	吉原大地	50	004
神戸第一高	上山嵐志	50	005
鳴尾高	岩田将	50	006
飾磨高	久保侑聖	50	007
神港学園高	喜多凌太郎	50	008
武庫荘総合高	井上 祐	50	009
兵庫工業高	中野克海	50	010
明石工業高専	多胡 旭	50	011
小野高	猪川大道	50	012
鳴尾高	檀原直登	50	013
出石高	横川寛人	50	014
神戸第一高	橋本流星	50	015
東灘高	鍛冶 遼	50	016
東洋大姫路高	平松 皆人	50	017
三田学園高	赤井八起	50	018
姫路南高	竹内智亮	50	019
兵庫工業高	橋本大夢	50	020
神戸科技高	寺田昂樹	50	021
神戸第一高	重山大樹	50	022
神港学園高	尾花和哉	50	023
夢野台高	山下雄大	50	024
神戸第一高	木戸晃平	50	025
城西高	野中優人	50	026
兵庫工業高	福元 巧	50	027
鳴尾高	佐藤優輝	50	028
神港学園高	河野秀人	50	029
神戸第一高	立花彪貴	50	030
滝川高	越川達喜	50	031
神港学園高	松木 穰	50	032
鳴尾高	岡田航輝	50	033
東洋大姫路高	柳生 匠	50	034
姫路南高	上村康貴	50	035
姫路南高	義則景大	50	036
東灘高	揖澤壮太郎	50	037
兵庫工業高	大森航介	50	038
神港学園高	石井将貴	50	039
飾磨高	山口怜也	50	040
鳴尾高	川満啓人	50	041
伊川谷高	大塚竜矢	50	042
神戸第一高	井上 剛	50	043
東洋大姫路高	金岡樹生	50	044
神戸科技高	入江脩太	50	045
芦屋学園高	太田昌治	50	046
明石北高	田中拳斗	50	047

夙川高  
 武庫荘総合高  
 東灘高  
 東大阪大学敬愛高  
 神戸常盤女子高  
 神戸商業高  
 鳴尾高  
 飾磨高  
 夙川高  
 須磨学園高  
 神戸龍谷高  
 姫路南高  
 夙川高  
 東灘高  
 高砂高  
 鳴尾高  
 神戸高専  
 夙川高  
 東灘高  
 夙川高  
 兵庫工業高  
 姫路南高  
 明石高  
 武庫荘総合高  
 東灘高  
 大坂学芸高  
 県立芦屋高  
 東灘高  
 夙川高

中釜こなつ  
 小西 響  
 西尾佳純  
 東 佐江子  
 平塚葉奈  
 松崎紗里  
 奥田芽衣  
 前田春菜  
 竹原由菜  
 田中里苑  
 口田真梨佳  
 春名こころ  
 松岡詩菜  
 守安綾音  
 橋谷 空  
 丸目怜奈  
 金本怜奈  
 中路陽紗乃  
 中埜夕希  
 池田想樂  
 牛尾清音  
 田中夢乃  
 橘 由莉  
 兼石麻湖  
 田所優衣  
 中神さくら  
 小牧愛実  
 大畑朱璃  
 島子文菜



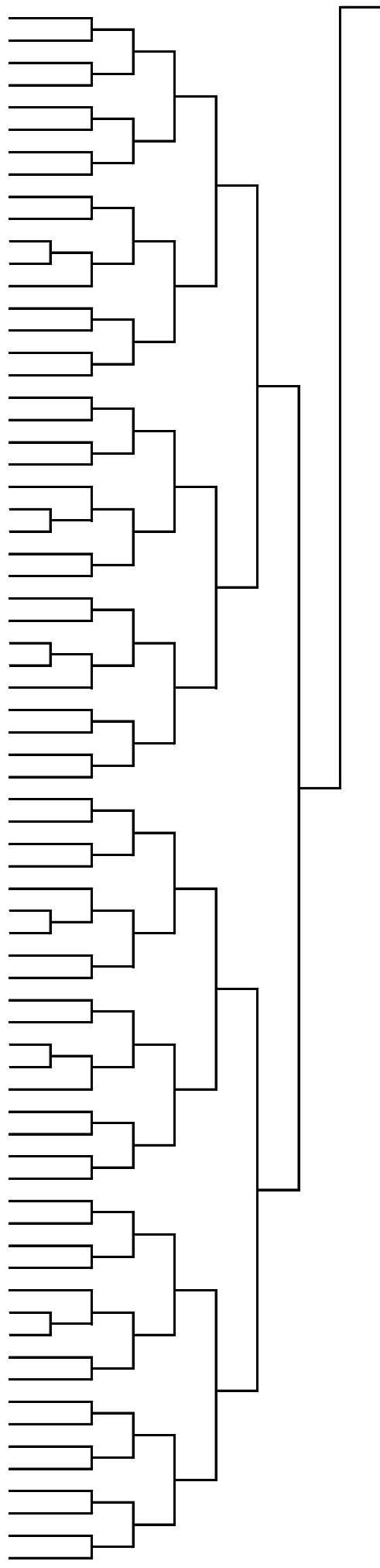
神戸第一高	立花 彪貴	70	001
神戸科技高	松本 竜風	70	002
神港学園高	小西 翔太	70	003
兵庫工業高	大森 航介	70	004
飾磨高	久保 侑聖	70	005
姫路工業高	上田 英司	70	006
鳴尾高	川満 啓人	70	007
兵庫工業高	富田 真心	70	008
高砂高	吉村 将太	70	009
神戸科技高	嶋田 竜太郎	70	010
姫路工業高	坂口 大樹	70	011
姫路南高	浦上 海士	70	012
阪神昆陽特別支援学校	斉藤 敦士	70	013
舞鶴工業高専	小山 拓人	70	014
兵庫工業高	戸田 舞輝	70	015
神戸科技高	中村 烈己	70	016
神戸第一高	井上 剛	70	017
姫路工業高	西森 海人	70	018
神戸科技高	森川 正悟	70	019
西脇工高	辻 翔太	70	020
三田学園高	山本 賢二郎	70	021
神戸科技高	相野 泰吾	70	022
神戸第一高	磯川 立真	70	023
神戸村野工業高	西山 寛徳	70	024
武庫荘総合高	小西 隼人	70	025
兵庫工業高	坂本 竜海	70	026
神戸科技高	下山 陽生	70	027
明石城西高	川原 堯大	70	028
東灘高	伊藤 康太	70	029
兵庫工業高	橋本 大夢	70	030
神戸第一高	江原 大稀	70	031
滝川高	山本 純平	70	032
姫路工業高	糴川 摘夢	70	033
兵庫工業高	吉野 一沙	70	034
出石高	横川 寛人	70	035
高松中央高	梶原 龍斗	70	036
神戸第一高	森末 星	70	037
東灘高	鍛冶 遼	70	038
神港学園高	佐藤 夕雅	70	039
兵庫工業高	澤中 海人	70	040
姫路工業高	清水 敦史	70	041
姫路南高	竹内 智亮	70	042
三田学園高	東村 勘太郎	70	043
神戸科技高	寺田 昂樹	70	044
滝川高	久武 航	70	045
神戸第一高	上山 嵐志	70	046
兵庫工業高	音田 朋也	70	047
神戸科技高	永田 一波	70	048
姫路工業高	山本 遼太郎	70	049
鳴尾高	檀原 直登	70	050
兵庫工業高	小島 和輝	70	051
神戸科技高	青木 嶺児	70	052
東洋大姫路高	平松 皆人	70	053
姫路工業高	車谷 慎哉	70	054
兵庫工業高	仲村 陸	70	055
神戸村野工業高	吉岡 幸人	70	056
夢野台高	山下 雄大	70	057
神戸第一高	山中 雅哉	70	058
神港学園高	石井 将貴	70	059
芦屋学園高	岡脇 毅	70	060
神戸科技高	上村 和広	70	061
兵庫工業高	渡邊 青空	70	062
伊丹北高	北間 淳平	70	063
神戸第一高	橋本 流星	70	064
兵庫工業高	福元 巧	70	065
鳴尾高	岩田 将	70	066
姫路工業高	吉田 和気	70	067
兵庫工業高	中野 克海	70	068
東灘高	田所 駿輝	70	069
神戸科技高	牛尾 嶺志	70	070



神戸第一高  
姫路南高  
兵庫工業高  
神戸科技高  
姫路工業高  
兵庫工業高  
飾磨高  
神戸科技高  
東灘高  
姫路工業高  
神港学園高  
東洋大姫路高  
神戸第一高  
兵庫工業高  
姫路工業高  
神戸科技高  
三田学園高  
神戸科技高  
滝川高  
兵庫工業高  
鳴尾高  
兵庫工業高  
神戸第一高  
姫路工業高  
神戸村野工業高  
神戸科技高  
姫路南高  
兵庫工業高  
東灘高  
神港学園高  
姫路工業高  
三田学園高  
神戸第一高  
明石城西高  
神戸科技高  
神戸高  
兵庫工業高  
明石城西高  
神戸科技高  
宝塚北高  
神戸第一高  
兵庫工業高  
三田学園高  
姫路工業高  
小野高  
神戸科技高  
鳴尾高  
神戸第一高  
姫路工業高  
兵庫工業高  
東灘高  
神戸村野工業高  
神戸科技高  
神戸第一高  
神戸科技高  
姫路工業高  
兵庫工業高  
鳴尾高  
神港学園高  
姫路南高  
滝川高  
神戸村野工業高  
東灘高  
神戸第一高  
兵庫工業高  
甲陽学院高  
兵庫工業高  
武庫荘総合高  
姫路工業高  
神戸科技高

木下翔太  
上村康貴  
藤川晃輔  
因幡泉輝  
藤田慎平  
北本英二  
風坂悠人  
西川竜雅  
室屋圭佑  
黒田海里  
後藤直人  
金岡樹生  
谷村拓海  
谷口涼太  
是安拓磨  
陰地凌芽  
赤井八起  
高石直揮  
越川達喜  
松本晃征  
福永龍生  
松原宙  
入潮凜都  
小西將斗  
彦坂幸輝  
橋本彪  
義則景大  
福山泰世  
井上一真  
辰己虎寛  
平野佑樹  
三方堅斗  
重山大樹  
小峰卓也  
有田優太  
澤野龍生  
岸本理心  
戸田龍誠  
入江脩太  
小山魁人  
木戸晃平  
白石晃毅  
秋元勇一郎  
梅溪圭樹  
猪川大道  
若井達哉  
佐藤優輝  
吉田悠真  
平野巧真  
石渕巧久  
揖澤壮太郎  
窪田悠希  
石田慎晟  
西尾卓馬  
加藤和希  
安室冴樹  
陰地芽生  
岡田航輝  
尾花和哉  
熊田世海  
石井大貴  
中倉蓮斗  
渡邊開生  
利安勲斗  
竹村友汰  
宮本岳直  
岡野龍哉  
井上祐  
山本康平  
黒田拓朗

70 071  
70 072  
70 073  
70 074  
70 075  
70 076  
70 077  
70 078  
70 079  
70 080  
70 081  
70 082  
70 083  
70 084  
70 085  
70 086  
70 087  
70 088  
70 089  
70 090  
70 091  
70 092  
70 093  
70 094  
70 095  
70 096  
70 097  
70 098  
70 099  
70 100  
70 101  
70 102  
70 103  
70 104  
70 105  
70 106  
70 107  
70 108  
70 109  
70 110  
70 111  
70 112  
70 113  
70 114  
70 115  
70 116  
70 117  
70 118  
70 119  
70 120  
70 121  
70 122  
70 123  
70 124  
70 125  
70 126  
70 127  
70 128  
70 129  
70 130  
70 131  
70 132  
70 133  
70 134  
70 135  
70 136  
70 137  
70 138  
70 139  
70 140



夙川高	石原璃子	80	001
東灘高	田所優衣	80	002
姫路南高	田中夢乃	80	003
鳴尾高	市川美海	80	004
東灘高	西尾佳純	80	005
神戸龍谷高	白山永理	80	006
夙川高	古家後希恵	80	007
神戸龍谷高	宇治 桜	80	008
東灘高	谷野美羽	80	009
兵庫工業高	大西桃子	80	010
東灘高	徳永夏海	80	011
鳴尾高	奥 華奈	80	012
東灘高	古宅万尋	80	013
夙川高	田井 碧	80	014
神戸龍谷高	口田真梨佳	80	015
兵庫工業高	木庭月花	80	016
東灘高	守安綾音	80	017
飾磨高	前田春菜	80	018
鳴尾高	奥田芽衣	80	019
夙川高	才之神 遥	80	020
東灘高	番匠陽香	80	021
武庫荘総合高	西本萌乃	80	022
夙川高	佐々木瑞希	80	023
須磨学園高	田中里苑	80	024
東灘高	中埜夕希	80	025
夙川高	池田想樂	80	026
兵庫工業高	牛尾清音	80	027
神戸龍谷高	木庭千穂	80	028
夙川高	駒田菜月	80	029
松蔭高	峯山ゆう	80	030
東灘高	新見典利子	80	031
武庫荘総合高	兼石麻湖	80	032
姫路南高	春名こころ	80	033
夙川高	尾上舞優	80	034
鳴尾高	村上悠理	80	035
東灘高	高橋アミ	80	036
兵庫工業高	児玉茉由	80	037
夙川高	水本朱音	80	038
東灘高	松岡綾乃	80	039
鳴尾高	丸目怜奈	80	040
東灘高	大畑朱璃	80	041
神戸龍谷高	椿本 光	80	042
夙川高	吉元 柊	80	043
神戸第一高	奥田絃巴	80	044
高砂高	橋谷 空	80	045
東灘高	石本莉穂	80	046
夙川高	田畑梨花	80	047
鳴尾高	上林陽華	80	048

15 成年男子形競技

—	今津誠彌	15	001	
—	小島大幸	15	002	
—	河本大幸	15	003	
—	大西恭輔	15	004	
—	重山隆悟	15	005	
—	奥田祐臣	15	006	
—	神野 武	15	007	
—	棕本元気	15	008	
—	本並大河	15	009	
—	幡谷治明	15	010	
—	松原崇史	15	011	
—	山田 快	15	012	
—	碓井佑亮	15	013	
—	義若阿怜	15	014	
—	竹本日向	15	015	
—	吉川騰雄	15	016	

25 成年女子形競技

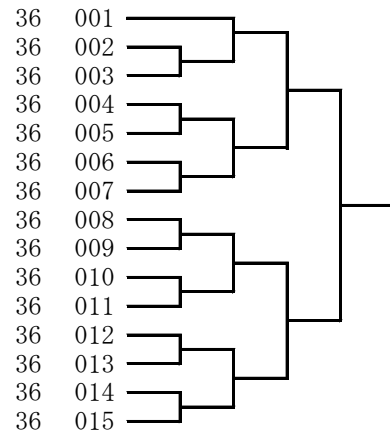
—	澤井はづき	25	001	
—	山中怜奈	25	002	
—	吉岡佑奈	25	003	
—	吉田優希	25	004	
—	関本茉莉	25	005	
—	小林晴香	25	006	
—	岡脇聡美	25	007	
—	門田都花	25	008	
—	酒巻美優	25	009	
—	金本沙梨	25	010	
—	入江郁香	25	011	

35 成年男子軽量級組手競技

—	藤江勇起	35	001	
—	永沼伊久也	35	002	
—	澤中瑠人	35	003	
—	横川直人	35	004	
—	後藤昌宏	35	005	
—	戸田真輝士	35	006	
—	伊藤将映	35	007	
—	水田 寛	35	008	
—	井上 旭	35	009	
—	満村基宣	35	010	
—	本並大河	35	011	
—	藤井信伍	35	012	
—	水野雄一郎	35	013	
—	佐藤勝太	35	014	
—	濱渦 聖	35	015	
—	森口太智	35	016	
—	小西智之	35	017	
—	木下幹太	35	018	
—	土井将斗	35	019	
—	幡谷治明	35	020	
—	藤枝孝存	35	021	
—	小島将裕	35	022	
—	細見瑠晟	35	023	
—	山崎宗之	35	024	
—	石田将之	35	025	
—	北間裕大	35	026	
—	木村剛規	35	027	
—	峯山 大	35	028	

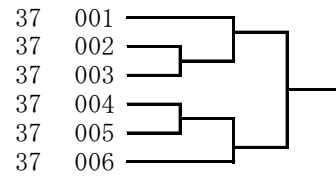
36 成年男子中量級組手競技

—	西尾 勇人
—	高橋 凌
—	木下 疾斗
—	森田 啓寛
—	片山 健
—	芳瑞 旺加
—	佐川 泰河
—	木庭 崇喜
—	船田 明夫
—	大西 恭輔
—	奥田 耕司
—	保月 諒真
—	大久保 智弘
—	前田 和輝
—	中村 朝太郎



37 成年男子重量級組手競技

—	尾形 大騎
—	塩満 智之
—	近藤 大地
—	向 聡一郎
—	増田 祐希
—	安藤 大騎



45 成年女子組手競技

—	山口 恵
—	吉岡 佑奈
—	満村 小湖
—	松尾 実咲
—	岡村 梨香子
—	今野 奈菜
—	小石 綾乃
—	澤中 梨名
—	江崎 七海
—	森口 彩美
—	石原 佑夏
—	尾上 由依
—	町 知沙香
—	横川 春菜
—	嶋田 風香
—	小牧 葵
—	中井 穂香

