

12 中学生団体男子形競技

1	064-901	姫路 山陽中	姫路市立山陽中学校	12 001	
2	088-901	姫路 高丘中	姫路市立高丘中学校	12 002	
3	209-901	神戸 長田中	神戸市立長田中学校	12 003	
4	096-901	神戸 太山寺中	神戸市立太山寺中学校	12 004	
5	273-901	宝塚 高司中	宝塚市立高司中学校	12 005	
6	286-901	三田 藍中	三田市立藍中学校	12 006	

22 中学生団体女子形競技

1	289-901	神戸 魚崎中	神戸市立魚崎中学校	22 001	
2	318-902	川西 多田中	川西市立多田中学校	22 002	
3	088-902	姫路 高丘中	姫路市立高丘中学校	22 003	
4	054-901	神戸 井吹台中	神戸市立井吹台中学校	22 004	
5	234-901	加古川 平岡南中	加古川市立平岡南中学校	22 005	
6	331-901	川西 明峰中	川西市立明峰中学校	22 006	
7	097-901	神戸 夙川学院中	夙川学院中学校	22 007	
8	153-901	加古川 中部中	加古川市立中部中学校	22 008	

32 中学生団体男子組手競技

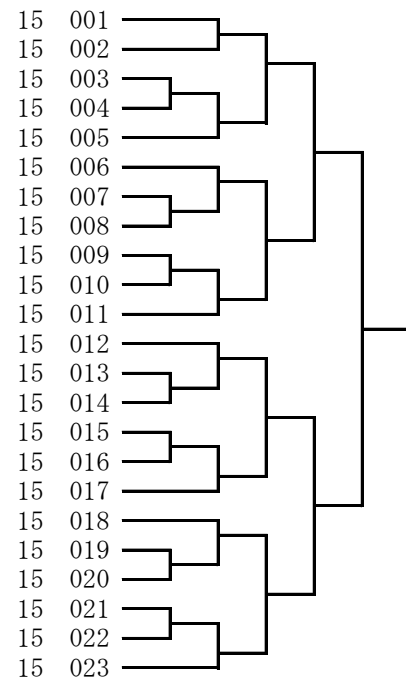
1	273-902	宝塚 高司中	宝塚市立高司中学校	32 001	
2	209-903	尼崎 大庄中	尼崎市立大庄中学校	32 002	
3	115-901	神戸 夢野中	神戸市立夢野中学校	32 003	
4	518-901	東洋大姫路中	東洋大学附属姫路中学校	32 004	
5	029-901	神戸 葺合中	神戸市立葺合中学校	32 005	
6	064-902	姫路 山陽中	姫路市立山陽中学校	32 006	
7	337-901	加古川 氷丘中	加古川市立氷丘中学校	32 007	
8	088-903	姫路 高丘中	姫路市立高丘中学校	32 008	
9	245-901	姫路 網干中	姫路市立網干中学校	32 009	
10	318-901	川西 多田中	川西市立多田中学校	32 010	
11	331-902	川西 川西中	川西市立川西中学校	32 011	
12	209-902	神戸 長田中	神戸市立長田中学校	32 012	

42 中学生団体女子組手競技

1	234-902	加古川 平岡南中	加古川市立平岡南中学校	42 001	
2	289-903	神戸 本山南中	神戸市立本山南中学校	42 002	
3	190-901	明石 魚住東中	明石市立魚住東中学校	42 003	
4	238-901	神戸 上野中	神戸市立上野中学校	42 004	
5	289-904	神戸 本庄中	神戸市立本庄中学校	42 005	
6	153-902	加古川 中部中	加古川市立中部中学校	42 006	
7	318-903	川西 多田中	川西市立多田中学校	42 007	
8	097-902	神戸 夙川学院中	夙川学院中学校	42 008	
9	054-902	神戸 井吹台中	神戸市立井吹台中学校	42 009	
10	289-902	神戸 魚崎中	神戸市立魚崎中学校	42 010	

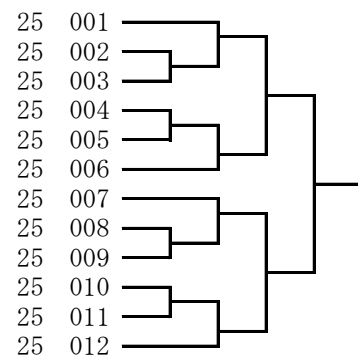
15 成年男子形競技

1	305-002	—	今津誠彌
2	175-049	—	柳生 匠
3	185-133	—	中安慶輔
4	192-106	—	竹本日向
5	319-024	—	棕本元気
6	319-029	—	渡邊青空
7	101-034	—	野中優人
8	303-000	—	吉川騰雄
9	185-134	—	佐藤優輝
10	306-042	—	濱田義人
11	231-027	—	永本匠真
12	064-038	—	神野 武
13	319-050-088	—	義若阿怜
14	278-019	—	山下潤也
15	239-005	—	本並大河
16	185-163	—	幡谷治明
17	046-087	—	大谷諒磨
18	216-001	—	中島將貴
19	175-048	—	加藤風雅
20	319-023	—	山田 快
21	337-001	—	重山隆悟
22	203-123	—	山田隆生
23	050-057	—	碓井佑亮



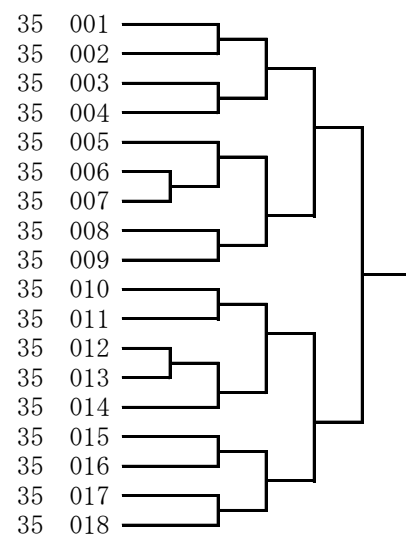
25 成年女子形競技

1	029-102	—	門田都花
2	097-063	—	尾上由依
3	319-027	—	島子文菜
4	260-044	—	口田真梨佳
5	319-025	—	酒巻美優
6	097-097	—	竹原由菜
7	242-019	—	入江郁香
8	319-026	—	吉田優希
9	101-161	—	吉岡佑奈
10	260-046	—	帖地まりな
11	318-087	—	岡脇聡美
12	097-062	—	澤井はづき



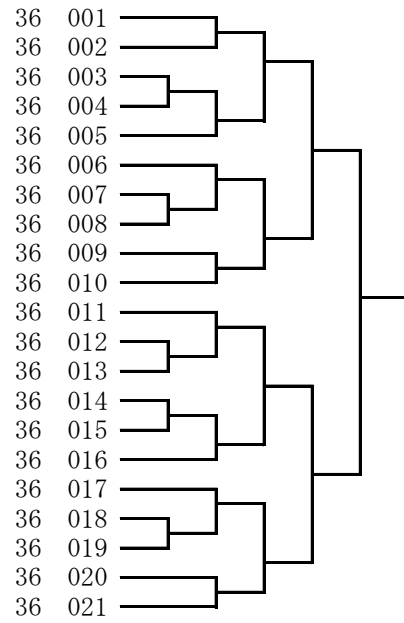
35 成年男子軽量級組手競技

1	115-092	—	澤中瑠人
2	288-024	—	細見瑠晟
3	289-029	—	田所駿輝
4	158-003	—	石田将之
5	046-086	—	土井将斗
6	306-042	—	濱田義人
7	054-176	—	永沼伊久也
8	239-005	—	本並大河
9	033-105	—	横川直人
10	273-004	—	水本和希
11	319-167-114	—	森岡良介
12	203-070	—	藤江勇起
13	158-002	—	井上 旭
14	305-037	—	長谷川裕介
15	260-042	—	片岡岳斗
16	343-001	—	山崎宗之
17	185-163	—	幡谷治明
18	229-021	—	山中雅哉



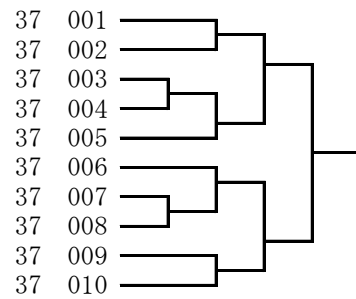
36 成年男子中量級組手競技

1	192-295-047	—	保月 諒眞
2	054-180	—	大久保智弘
3	231-021	—	柘植 衛
4	153-032	—	立花彪貴
5	238-252	—	先中祥悟
6	158-001	—	奥田耕司
7	014-029	—	木下疾斗
8	319-020	—	西川公基
9	286-075	—	赤井八起
10	278-016	—	伊藤将映
11	215-046	—	高原龍樹
12	046-087	—	大谷諒磨
13	263-028	—	榎田隼人
14	039-138	—	船田明夫
15	192-337-002	—	木下幹太
16	044-039	—	西尾勇人
17	209-054	—	藺崎大輝
18	191-011	—	森田啓寛
19	161-073	—	井上尚迪
20	321-045	—	佐川泰河
21	319-021	—	芳瑞旺加



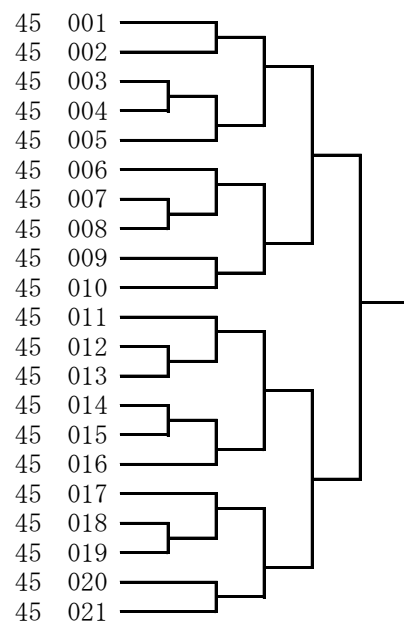
37 成年男子重量級組手競技

1	175-077	—	安藤大騎
2	286-071	—	竹原雄大
3	166-045	—	尾形大騎
4	289-067	—	中村朝太郎
5	192-053	—	近藤大地
6	286-010	—	高橋 凌
7	228-009	—	向 聡一郎
8	278-019	—	山下潤也
9	192-002	—	片山 健
10	238-050	—	吉元 樹

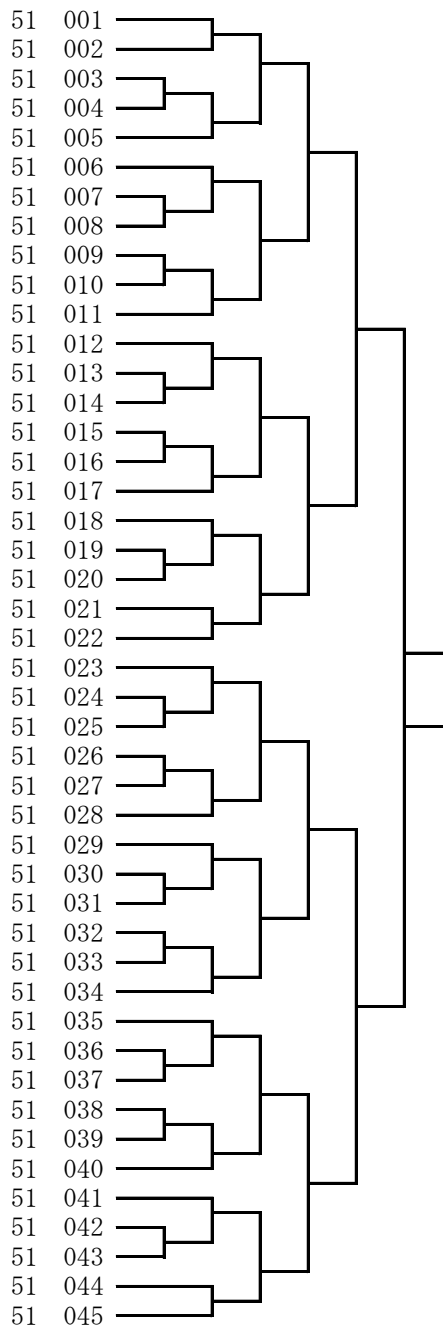


45 成年女子組手競技

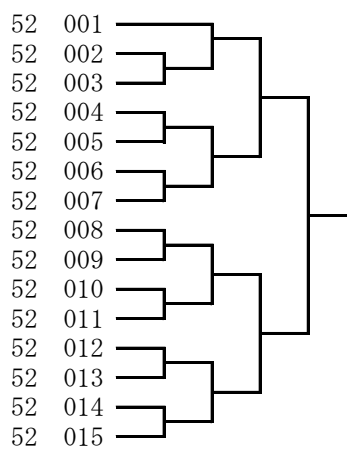
1	234-069	—	嶋田風香
2	097-095	—	西 檀
3	238-088	—	田井 碧
4	097-063	—	尾上由依
5	319-018	—	有馬瑞穂
6	185-161	—	平岡愛花
7	097-094	—	江崎七海
8	319-064-030	—	石原佑夏
9	263-027	—	山下 葵
10	097-066	—	日下部萌笑
11	234-104	—	澤中梨名
12	097-096	—	辻なぎさ
13	185-153	—	横山未佳
14	319-028	—	佐々木瑞希
15	286-070	—	佐々木海乃
16	097-057	—	小石綾乃
17	241-007	—	町 知沙香
18	044-044	—	石原璃子
19	181-022	—	森口彩美
20	097-060	—	今野奈菜
21	190-084	—	岡村梨香子



1	317-000	—	坂本龍也
2	342-000	—	竹下章典
3	054-139	—	富松正貴
4	115-003	—	澤中隆宏
5	101-008	—	多胡 篤
6	084-106	—	辻 雅也
7	013-128	—	斉藤 宏
8	278-000	—	橋本栄一
9	325-030	—	別府敏治
10	302-039	—	綿谷康義
11	286-024	—	小畑俊也
12	054-166	—	山下 勉
13	321-007	—	西山智和
14	286-015	—	六反和弘
15	134-000	—	増田達哉
16	101-010	—	小林幸生
17	325-026	—	安生 剛
18	302-042	—	井上正宣
19	080-003	—	西田博史
20	061-083	—	向山正和
21	185-224	—	前埜光利
22	060-076	—	藤本章夫
23	302-000	—	河本大幸
24	054-133	—	松井勝利
25	070-193	—	植田 仁
26	101-007	—	松村一典
27	035-237	—	井上一樹
28	060-007	—	安田 剛
29	084-078	—	矢代勇己
30	286-065	—	梶谷周平
31	204-004	—	平野哲弥
32	013-023	—	鍛冶光浩
33	301-001	—	中村公彦
34	325-012	—	佐藤 薫
35	165-154	—	森 充弘
36	278-018	—	中谷直樹
37	060-006	—	阿部憲一
38	318-038	—	池淵 浩
39	325-014	—	土井貴人
40	286-035	—	上垣龍彦
41	054-186	—	早野博之
42	050-110	—	森本二郎
43	051-012	—	阪本幸司
44	146-101	—	谷口和行
45	200-001	—	丸山隆也

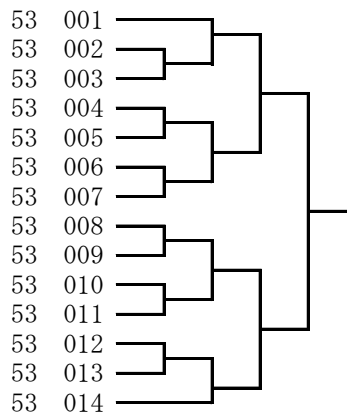


1	308-000	—	橋本昌之
2	185-172	—	公原 功
3	073-007	—	井町勝利
4	013-142	—	越 英一郎
5	014-061	—	夏川和浩
6	054-206	—	松原英之
7	167-088	—	鈴木 智
8	058-001	—	多鹿上二
9	185-175	—	下野日出幸
10	286-049	—	前川克博
11	070-010	—	田中博之
12	318-001	—	小林礼門
13	182-001	—	神崎浩幸
14	049-041	—	正木丈三
15	306-002	—	大蔵敏幸



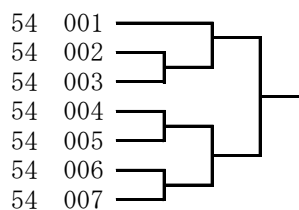
53 男子(60~69歳)形競技

1	080-000	—	村津慶紀
2	073-000	—	成田經利
3	084-050	—	樺山 明
4	241-000	—	早瀬助次
5	041-000	—	神野英治
6	228-000	—	白倉勝雄
7	070-006	—	大石 勲
8	301-000	—	中村繁博
9	101-004	—	山本尚功
10	022-001	—	田中康雄
11	039-002	—	金子満友
12	246-044	—	広瀬孟司
13	165-001	—	大里 茂
14	295-000	—	荒木恒憲



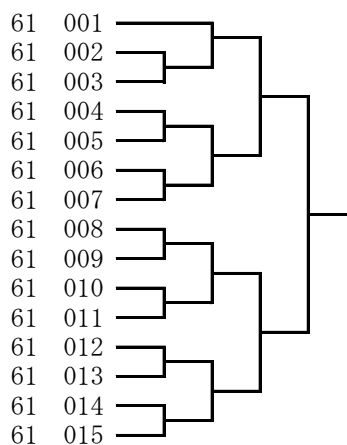
54 男子(70歳以上)形競技

1	146-001	—	白石幸一郎
2	243-018	—	岡本光男
3	054-071	—	米沢弘行
4	246-062	—	青田 満
5	274-002	—	窪田三郎
6	275-020	—	渡辺孝司
7	060-000	—	大西佳治



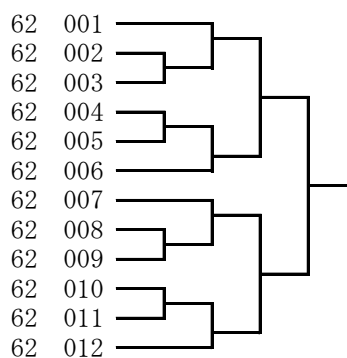
61 女子(35~44歳)形競技

1	286-055	—	山口佳美
2	022-070	—	清野智恵
3	289-109	—	江見美栄子
4	325-025	—	今富 希
5	185-287	—	田原洋子
6	101-081	—	吉川理恵
7	214-061	—	岡山恵美
8	325-024	—	中埜夕香里
9	289-066	—	和泉圭子
10	022-064	—	樋口佳代
11	049-042	—	藤田園子
12	185-255	—	仲石知恵美
13	167-112	—	中尾瑞穂
14	329-000	—	稲垣愛果
15	285-001	—	多田陽子



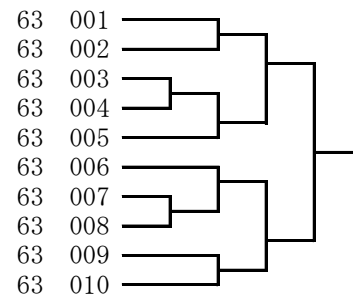
62 女子(45~54歳)形競技

1	049-039	—	浦野ゆかり
2	306-004	—	梅原和美
3	051-013	—	合志由美子
4	165-168	—	田村せよ子
5	054-042	—	白石禎美
6	209-037	—	福田統子
7	181-064	—	山本藤子
8	293-035	—	岡崎ゆかり
9	289-116	—	畑中ままな
10	096-019	—	前野弥栄子
11	049-040	—	吉澤祐子
12	032-093	—	宗利友子



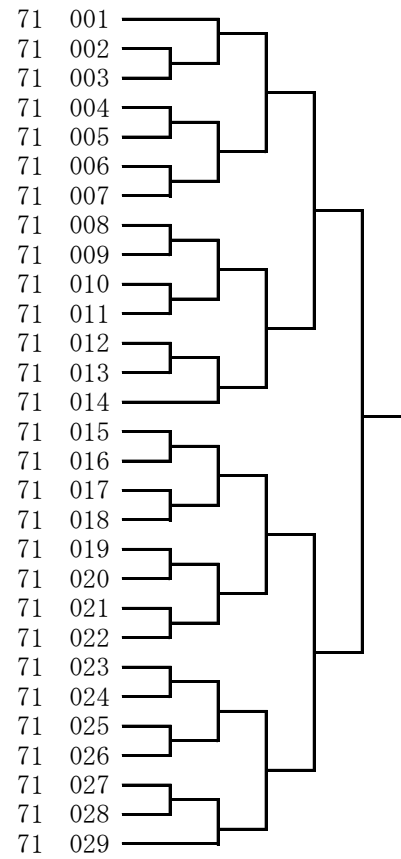
63 女子(55歳以上)形競技

1	077-132	—	赤堀邦美
2	293-036	—	長谷川由美
3	295-082	—	坂本恵美
4	080-001	—	村津真理子
5	304-000	—	飯森 恵
6	185-001	—	稲田智佳子
7	167-002	—	今村伸枝
8	051-008	—	阪本正美
9	077-040	—	鈴木美智子
10	075-004	—	花尾みき子



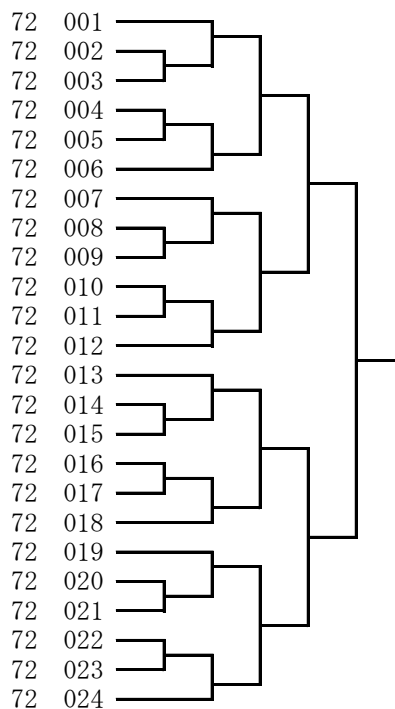
71 男子(40~44歳)組手競技

1	185-179	—	山本将孝
2	022-069	—	清野智康
3	054-166	—	山下 勉
4	325-013	—	田邊貴弘
5	084-107	—	迫田祐司
6	146-101	—	谷口和行
7	131-145	—	山口大輔
8	323-000	—	濱田繁幸
9	054-139	—	富松正貴
10	060-076	—	藤本章夫
11	302-000	—	河本大幸
12	321-008	—	松浦雅之
13	340-009	—	津山亮輔
14	325-026	—	安生 剛
15	313-000	—	黒木伸巖
16	035-237	—	井上一樹
17	185-224	—	前埜光利
18	204-004	—	平野哲弥
19	054-133	—	松井勝利
20	340-014	—	中山顕司
21	215-035	—	濱崎算悟
22	325-014	—	土井貴人
23	302-039	—	綿谷康義
24	340-012	—	越智龍美
25	146-100	—	河野 勸
26	084-078	—	矢代勇己
27	120-098	—	岡田成寛
28	325-012	—	佐藤 薫
29	318-037	—	在田昌弘



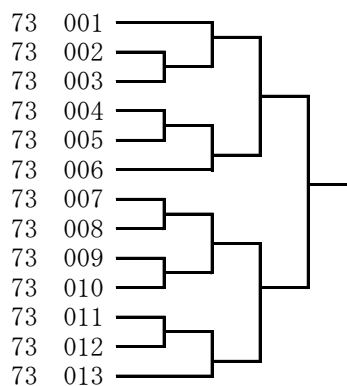
72 男子(45~49歳)組手競技

1	020-045	—	塩満智之
2	192-146-061	—	森下正弘
3	013-128	—	斉藤 宏
4	050-091	—	山本武士
5	044-010	—	梅原武志
6	226-036	—	小川智史
7	302-042	—	井上正宣
8	278-018	—	中谷直樹
9	175-050	—	柳生和男
10	080-017	—	川原史朗
11	014-047	—	瀧本胤治
12	166-093	—	宮川健治
13	226-027	—	伊藤哲司
14	286-015	—	六反和弘
15	215-000	—	家常義雄
16	278-000	—	橋本栄一
17	115-003	—	澤中隆宏
18	192-048	—	藤井敬史
19	061-083	—	向山正和
20	046-078	—	榊田英樹
21	318-038	—	池渕 浩
22	070-193	—	植田 仁
23	101-007	—	松村一典
24	080-002	—	在田憲史



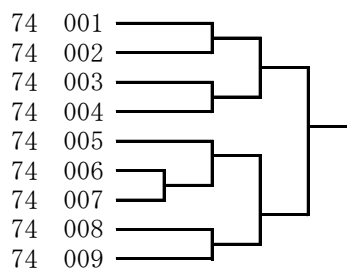
73 男子(50~54歳)組手競技

1	039-098	—	藤原貴典
2	318-001	—	小林礼門
3	014-061	—	夏川和浩
4	246-045	—	福本正博
5	289-124	—	宮崎仁己
6	309-000	—	平野和彦
7	308-003	—	米谷方文
8	325-029	—	矢野 実
9	084-105	—	柴田勇二
10	039-009	—	田原光宏
11	107-065	—	山本大介
12	070-010	—	田中博之
13	204-094	—	中村陽一



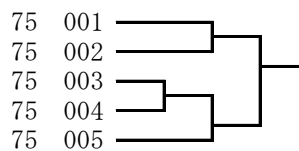
74 男子(55~59歳)組手競技

1	192-000	—	山本昌宏
2	185-175	—	下野日出幸
3	107-000	—	大内浩行
4	185-172	—	公原 功
5	272-000	—	樋森清孝
6	214-071	—	榊田 茂
7	160-000	—	土屋忠之
8	247-000	—	吉井義峰
9	185-209	—	辻 俊一



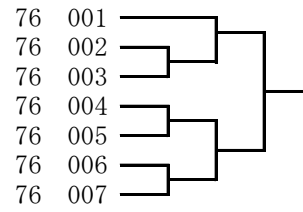
75 男子(60~64歳)組手競技

1	084-050	—	椛山 明
2	214-070	—	八幡照和
3	295-000	—	荒木恒憲
4	039-004	—	大塚輝彦
5	022-001	—	田中康雄



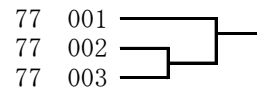
76 男子(65~69歳)組手競技

1	041-000	—	神野英治
2	070-006	—	大石 勲
3	301-000	—	中村繁博
4	275-000	—	石澤政明
5	228-000	—	白倉勝雄
6	246-044	—	広瀬孟司
7	077-039	—	鈴木照史



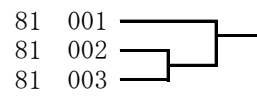
77 男子(70歳以上)組手競技

1	070-000	—	佐保康夫
2	275-020	—	渡辺孝司
3	098-001	—	田中勝三



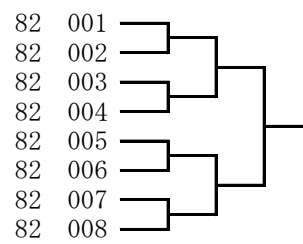
81 女子(35~39歳)組手競技

1	289-066	—	和泉圭子
2	325-024	—	中埜夕香里
3	289-109	—	江見美栄子



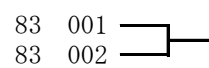
82 女子(40~44歳)組手競技

1	046-002	—	杉田秋恵
2	049-042	—	藤田園子
3	022-070	—	清野智恵
4	325-025	—	今富 希
5	214-061	—	岡山恵美
6	107-103	—	佐藤真理
7	285-001	—	多田陽子
8	022-064	—	樋口佳代



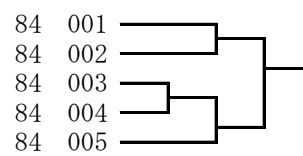
83 女子(45~49歳)組手競技

1	022-061	—	橋本和歌子
2	293-035	—	岡崎ゆかり



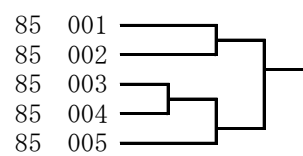
84 女子(50~54歳)組手競技

1	209-037	—	福田統子
2	289-116	—	畑中ままな
3	146-088	—	西村千恵子
4	306-004	—	梅原和美
5	054-042	—	白石禎美



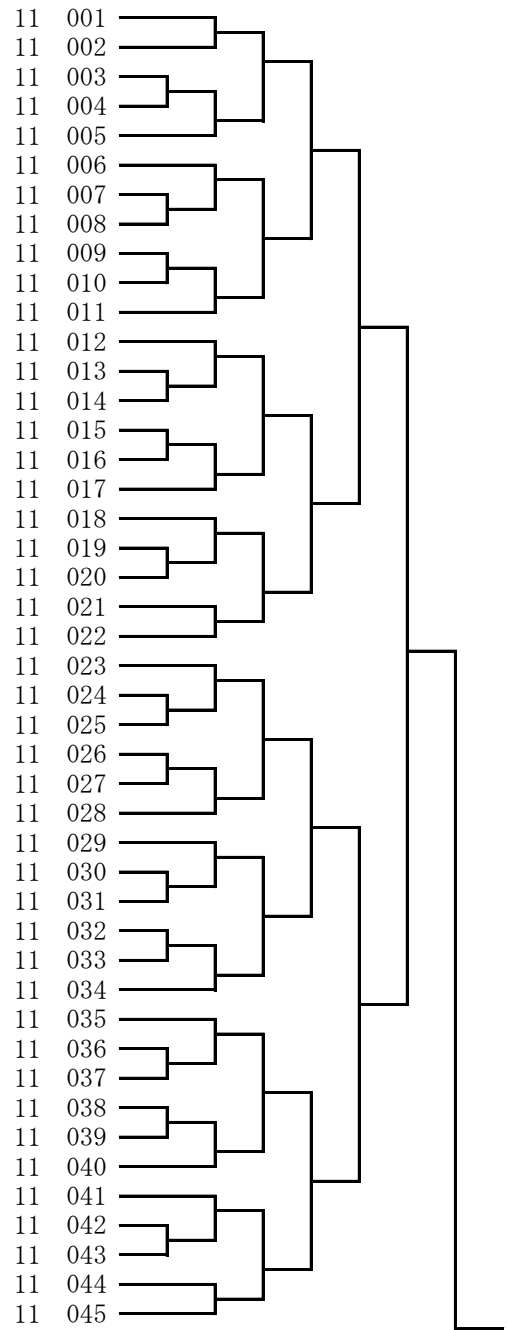
85 女子(55歳以上)組手競技

1	077-132	—	赤堀邦美
2	185-001	—	稲田智佳子
3	293-036	—	長谷川由美
4	077-040	—	鈴木美智子
5	304-000	—	飯森 恵

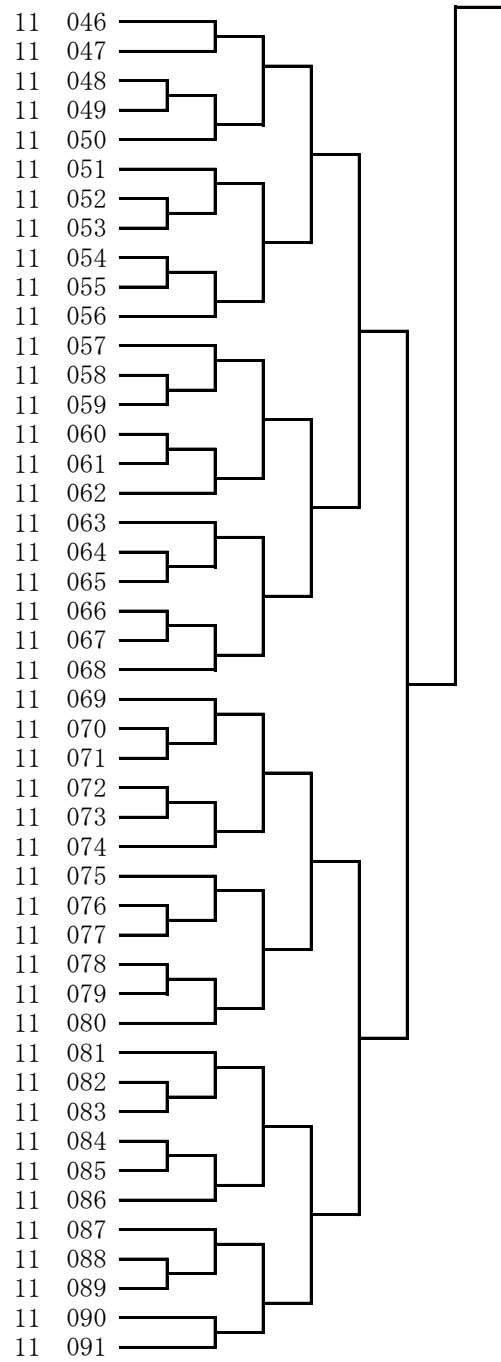




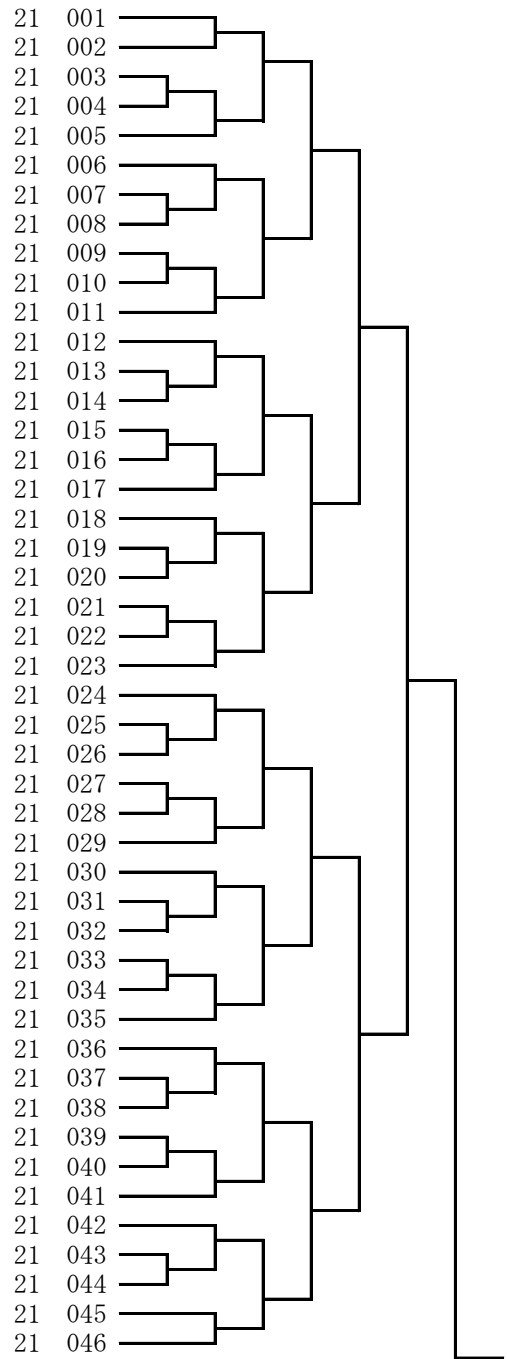
1	035-171	姫路	大白書中	田上悠馬
2	088-096	姫路	高丘中	橋本彩人
3	055-103	神戸	飛松中	原田 倭
4	286-017	三田	藍中	上垣慶伍
5	293-034	神戸	長田中	川村 壮
6	318-049	川西	清和台中	川岸達哉
7	120-079	神戸	西代中	古川龍星
8	100-006	宍粟	千種中	谷本滯音
9	064-124	姫路	飾磨中部中	三木琢海
10	033-157	豊岡	出石中	稲垣虎太郎
11	060-083	芦屋	山手中	田中 暉
12	013-131	神戸	本山南中	若井裕哉
13	271-077	神戸	玉津中	福元 陽
14	286-047	三田	藍中	山口皓大朗
15	046-079	西宮	浜脇中	杉田真起
16	113-041	姫路	東中	廣畑志有
17	083-070	姫路	増位中	坂本明広
18	321-021	三田	八景中	西山優那
19	317-032	たつの	龍野西中	山本航暉
20	101-072	明石	朝霧中	吉川泰弘
21	251-203	神戸	滝川第二中	岡田悠大
22	064-117	姫路	飾磨東中	清水佑馬
23	035-195	姫路	飾磨東中	水野 慶
24	293-031	稲美	稲美中	平山優汰
25	096-062	神戸	太山寺中	宮野亘右
26	317-013	たつの	龍野西中	坂本拳士朗
27	118-069	伊丹	北中	福井優樹
28	266-048	神戸	玉津中	八木 瞬
29	054-187	神戸	井吹台中	岩井友輝
30	113-045	姫路	東中	中野由翔
31	064-135	姫路	山陽中	畑中暁斗
32	337-006	加古川	氷丘中	重山一弥
33	060-118	西宮	大社中	北住 礼
34	234-089	加古川	陵南中	島田翔世
35	298-017	加古川	加古川中	橋本颯太
36	302-018	明石	二見中	尾上希夢
37	055-080	神戸	太山寺中	平 和真
38	088-097	姫路	高丘中	近藤優斗
39	209-080	神戸	長田中	中村海里
40	318-010	川西	多田中	鶴見海青
41	273-073	宝塚	高司中	寺下 列
42	289-063	神戸	本庄中	池田心寛
43	291-022	姫路	菅野中	原田丈一郎
44	286-039	三田	藍中	神谷清士郎
45	194-044	小野	旭丘中	五島颯愛



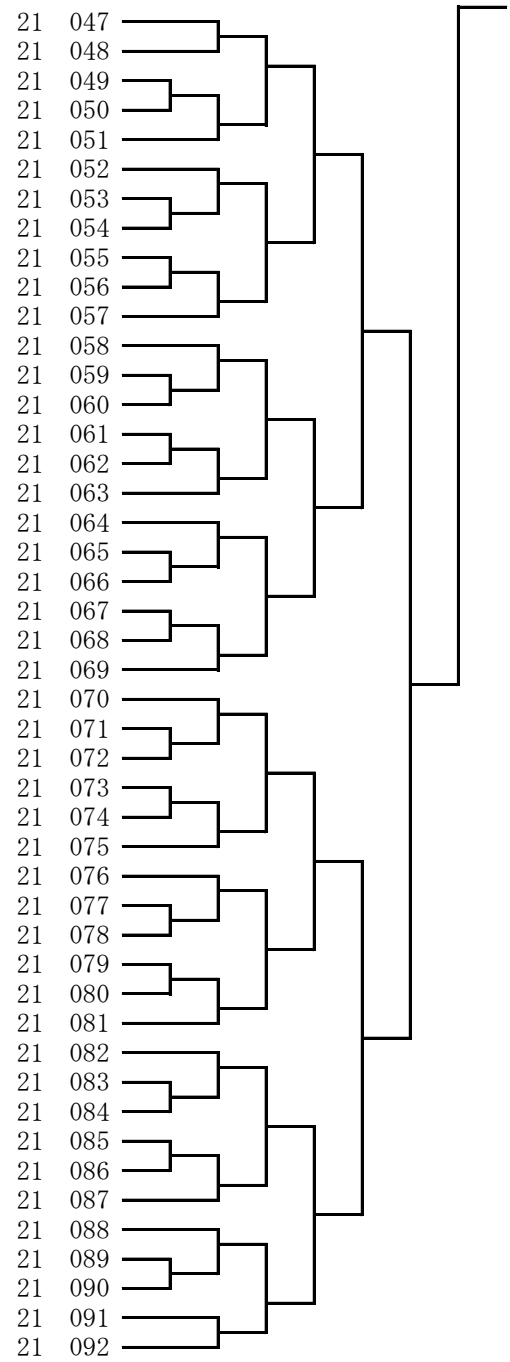
46	209-120-065	神戸	長田中	北田玄太
47	321-016	三田	藍中	岩本陽輝
48	064-122	姫路	山陽中	田中遥晴
49	251-163	神戸	神出中	恒成 翔
50	317-029	宍粟	一宮南中	藤井祐成
51	318-089	猪名川	猪名川中	藤井隆太郎
52	035-225	姫路	琴陵中	橋本巧望
53	088-100	姫路	高丘中	福岡享介
54	243-036	神戸	友が丘中	野田希成
55	286-048	三田	藍中	菅原大和
56	226-042	神戸	鈴蘭台中	村上太一
57	331-006	川西	多田中	宮田元登
58	055-099	神戸	西神中	川戸優真
59	518-104	姫路	東洋大学附属姫	米澤 諒
60	286-030	三田	藍中	神谷洸太郎
61	096-051	神戸	太山寺中	村上蓮太郎
62	083-069	姫路	増位中	坂本賢哉
63	165-236	三田学園中		森 大輝
64	175-076	加古川	浜の宮中	前田日士
65	329-003	養父	八鹿青溪中	竹原蒼太郎
66	060-138	西宮	平木中	亀岡来希
67	334-009	芦屋	甲南中	伊藤稜太郎
68	293-051	神戸	駒ヶ林中	南 颯太
69	285-020	西宮	上ヶ原中	富田康裕
70	022-044	赤穂	赤穂東中	樋口幹紘
71	272-010	尼崎	大庄北中	竹内琉海
72	147-031	加古川	平岡南中	関岡研吾
73	057-007	宝塚	宝塚中	永屋陽太
74	064-134	姫路	高丘中	高野隆慈
75	263-026	尼崎	小田北中	砂川幹太
76	293-050	神戸	駒ヶ林中	中林尋斗
77	035-260	姫路	山陽中	松岡航平
78	273-070	宝塚	高司中	仁志空人
79	288-058	丹波	氷上中	足立大道
80	055-079	神戸	太山寺中	松本大輝
81	120-100	神戸	高取台中	井上 航
82	046-080	神戸	友が丘中	石山翔吾
83	064-130	姫路	山陽中	曾谷晃希
84	241-045	神戸	鷹取中	藤井一佐
85	286-019	丹波	柏原中	大槻瑛士
86	088-064	姫路	高丘中	安積義暁
87	035-217	姫路	朝日中	池田航大
88	033-205	豊岡	豊岡南中	炭屋一颯
89	054-192	神戸	井吹台中	岩井夏輝
90	266-037	神戸	玉津中	松本龍魁
91	113-035	姫路	東中	渡邊湧斗



1	251-167	豊岡	豊岡北中	葉狩彩名
2	153-044	加古川	中部中	立花怜紀愛
3	203-209	姫路	灘中	棕本珠音
4	070-391	神戸	鷹匠中	上田梨里花
5	331-031	川西	明峰中	山中彩永
6	266-064	神戸	滝川第二中	宮田莉奈
7	337-007	加古川	中部中	小畑くるみ
8	054-164	神戸	櫛谷中	山下真知
9	190-090	加古川	氷丘中	千綿咲希
10	238-169	神戸	本山南中	飛田愛良
11	289-090	神戸	魚崎中	江見朋夏
12	224-030	太子	太子東中	足立莉菜
13	185-180	西宮	塩瀬中	淵上日菜
14	097-055-101	神戸	夙川学院中	加藤くるみ
15	098-071	神戸	高取台中	高玉蒼依
16	088-092	姫路	高丘中	矢部梨々子
17	214-045	姫路	書写中	岡山愛奈
18	318-008	川西	明峰中	石澤実羽
19	147-040	加古川	中部中	戌亥春菜
20	113-048	姫路	東中	達川晏奈
21	306-028	伊丹	東中	山根紫苑
22	325-015	明石	大久保中	坂野百合
23	231-038	神戸	桃山台中	金本 莉
24	288-052	丹波	市島中	荻野百花
25	147-038	加古川	平岡南中	小西 杏
26	035-212	姫路	大白書中	井上夏緒
27	050-100	西宮	甲武中	松崎 愛
28	331-010	川西	明峰中	高塚乃愛
29	014-048	伊丹	西中	木下桃子
30	541-201	須磨学園中		清水茉祐
31	305-028	姫路	灘中	後藤紗衣
32	064-111	姫路	賢明中	森 妃世
33	289-083	神戸	本山南中	橋本望未
34	190-101	明石	魚住東中	栗原希良里
35	196-021	姫路	飾磨中部中	井上七輝
36	518-103	姫路	東洋大学附属姫	出口智佳
37	325-020	神戸	神戸生田中	石間伏あゆみ
38	054-149	神戸	井吹台中	東條愛莉
39	088-105	姫路	高丘中	山名玲菜
40	154-123	加西	善防中	辻 侑月
41	081-097	神戸	垂水中	田畑楓音
42	185-208	神戸	甲南女子中	土屋実穂
43	273-060	宝塚	高司中	名部蒼乃
44	318-030	川西	多田中	木下茉優
45	260-048	尼崎	武庫東中	福崎汐音
46	065-185	神戸	港島学園中学音	竹間音藍

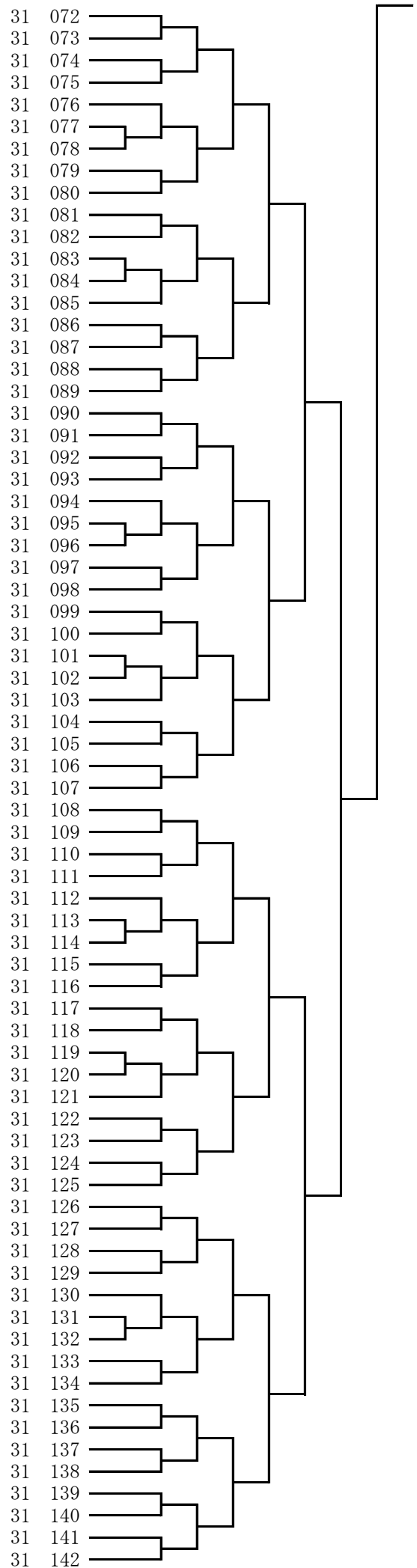


47	070-445	神戸	向洋中	古賀彩華
48	055-084	神戸	太山寺中	山下優奈
49	238-150	神戸	上野中	北本そら
50	064-126	姫路	山陽中	上村結香
51	325-022	神戸	神戸生田中	大槻唯夏
52	060-149	宝塚	小林聖心女子 <sup>学</sup>	岡谷美音
53	057-040	宝塚	宝梅中	原田すみれ
54	289-089	神戸	本山南中	梁川日菜
55	147-039	加古川	平岡中	北浦寿珠
56	203-233	姫路	灘中	黒田愛乃
57	231-025	神戸	東落合中	石川乙葉
58	288-050	丹波	柏原中	石井伶奈
59	027-142	神戸	岩岡中	笹尾桃花
60	318-061	川西	多田中	上原千明
61	185-194	尼崎	小園中	林崎美月
62	190-096	神戸	桜の宮中	池本日 <sup>和</sup>
63	271-065	神戸	玉津中	福元 濤
64	106-080	加古川	浜の宮中	猪川結佳
65	107-131	加古川	平岡南中	堀口結菜
66	054-148	神戸	井吹台中	富松生悠
67	325-021	神戸	神戸生田中	今富花怜
68	033-176	豊岡	日高東中	森本暖菜
69	234-101	加古川	平岡南中	藤本菜々子
70	175-068	加古川	平岡中	日高優音
71	273-064	宝塚	高司中	田畑 桃
72	115-119	神戸	本多聞中	藤井梨緒
73	331-036	川西	明峰中	菅田渚紗
74	190-078	明石	魚住東中	福岡夢心
75	518-101	姫路	東洋大学附属 <sup>姫</sup>	楠本雛乃
76	334-011	神戸	上野中	中山実咲
77	147-032	加古川	平岡南中	高橋葵衣
78	022-065	赤穂	赤穂東中	清野朱香
79	318-013	川西	多田中	滝沢真奈海
80	266-066	神戸	西神中	長野瑠花
81	185-181	西宮	塩瀬中	淵上紗希
82	231-037	神戸	桃山台中	吉原渚紗
83	088-106	姫路	高丘中	清水美陽
84	325-023	神戸	渚中	中埜香歩
85	289-057	神戸	魚崎中	寺井梨奈
86	035-209	福崎	福崎西中	小西風羽
87	131-138	尼崎	日新中	小西舞依
88	238-185	神戸	上野中	藤田千与
89	154-144	加西	加西中	松本夢桜
90	050-104	西宮	瓦木中	世古陽菜里
91	054-196	神戸	井吹台中	藤城幸歩
92	251-151	神戸	星陵台中	村上明優

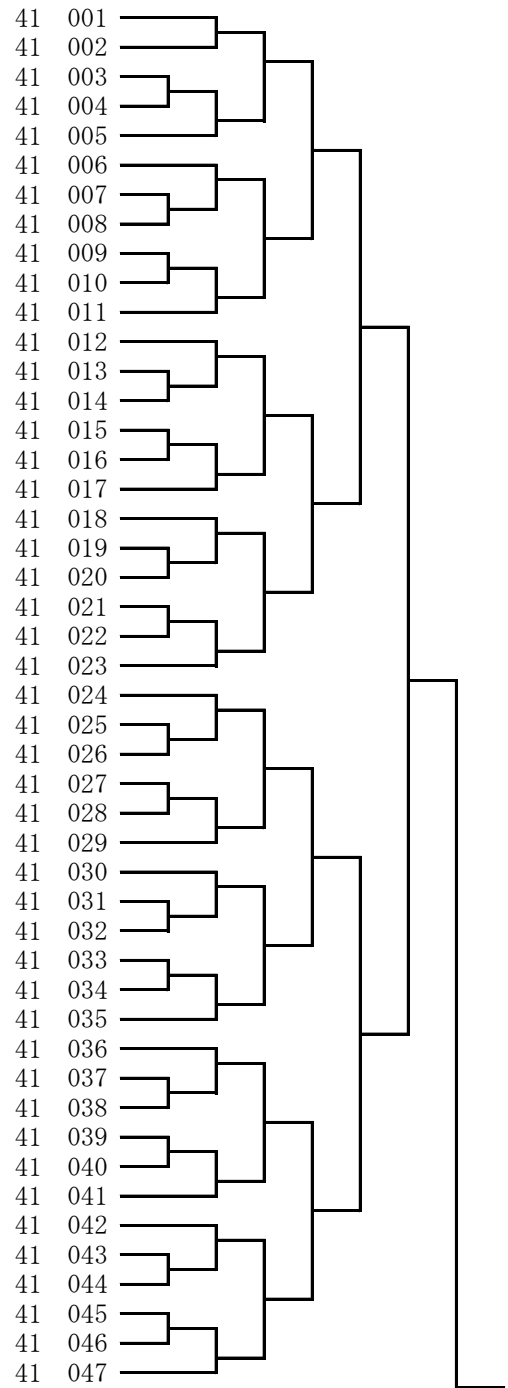


1	018-091	神戸	魚崎中	灰佐洋海	31	001
2	054-187	神戸	井吹台中	岩井友輝	31	002
3	022-044	赤穂	赤穂東中	樋口幹紘	31	003
4	115-114	神戸	夢野中	松田颯汰	31	004
5	229-069	宝塚	長尾中	古門聖貴	31	005
6	186-053	姫路	飾磨西中	高見 仁	31	006
7	225-042	神戸	烏帽子中	帖佐夏樹	31	007
8	234-089	加古川	陵南中	島田翔世	31	008
9	231-031	神戸	福田中	吉原璃空	31	009
10	035-225	姫路	琴陵中	橋本巧望	31	010
11	203-230	姫路	飾磨東中	田中郁也	31	011
12	518-104	姫路	東洋大学附属姫	米澤 諒	31	012
13	293-051	神戸	駒ヶ林中	南 颯太	31	013
14	321-019	三田	藍中	一 優輝	31	014
15	209-101	尼崎	大庄中	西川大雅	31	015
16	064-127	姫路	広嶺中	上山勇斗	31	016
17	175-076	加古川	浜の宮中	前田日士	31	017
18	064-117	姫路	飾磨東中	清水佑馬	31	018
19	033-157	豊岡	出石中	稲垣虎太郎	31	019
20	088-100	姫路	高丘中	福岡享介	31	020
21	318-011	宝塚	雲雀丘学園中	矢吹 彪	31	021
22	251-171	豊岡	豊岡北中	葉狩瑛斗	31	022
23	131-153	尼崎	大成中	中杉 奏	31	023
24	273-070	宝塚	高司中	仁志空人	31	024
25	291-022	姫路	菅野中	原田丈一郎	31	025
26	331-006	川西	多田中	宮田元登	31	026
27	317-013	たつの	龍野西中	坂本拳士朗	31	027
28	334-001	神戸	上野中	西野彰太	31	028
29	265-046	たつの	龍野東中	川嶋健生	31	029
30	044-040	西宮	鳴尾中	原口幸稀	31	030
31	113-041	姫路	東中	廣畑志有	31	031
32	245-059	姫路	広畑中	三木悠資	31	032
33	231-028	神戸	桃山台中	藤井拓生	31	033
34	209-081	神戸	長田中	田渕裕也	31	034
35	060-138	西宮	平木中	亀岡来希	31	035
36	318-049	川西	清和台中	川岸達哉	31	036
37	293-031	稲美	稲美中	平山優汰	31	037
38	194-044	小野	旭丘中	五島颯愛	31	038
39	046-079	西宮	浜脇中	杉田真起	31	039
40	159-045	小野	小野中	植村 碧	31	040
41	153-050	神戸	鷹取中	永田波大	31	041
42	273-073	宝塚	高司中	寺下 列	31	042
43	022-043	赤穂	坂越中	三村武司	31	043
44	186-065	姫路	飾磨西中	宮 京太郎	31	044
45	014-040	伊丹	天王寺川中	瀧本快人	31	045
46	321-016	三田	藍中	岩本陽輝	31	046
47	101-072	明石	朝霧中	吉川泰弘	31	047
48	286-048	三田	藍中	菅原大和	31	048
49	289-063	神戸	本庄中	池田心寛	31	049
50	340-007	西宮	甲陽学院中	松井龍之介	31	050
51	288-058	丹波	氷上中	足立大道	31	051
52	308-035	姫路	大津中	足立依希	31	052
53	329-003	養父	八鹿青溪中	竹原蒼太郎	31	053
54	318-009	川西	多田中	別宮琉生	31	054
55	337-005	加古川	氷丘中	木下楨太	31	055
56	271-096	神戸	玉津中	川脇 武	31	056
57	245-028	姫路	網干中	大田健登	31	057
58	209-082	神戸	長田中	唐崎弘祥	31	058
59	088-097	姫路	高丘中	近藤優斗	31	059
60	131-160	尼崎	立花中	加藤翔太	31	060
61	204-101	姫路	東光中	下口大輝	31	061
62	120-100	神戸	高取台中	井上 航	31	062
63	064-122	姫路	山陽中	田中遥晴	31	063
64	013-131	神戸	本山南中	若井裕哉	31	064
65	331-033	川西	川西中	池田金志郎	31	065
66	035-195	姫路	飾磨東中	水野 慶	31	066
67	266-037	神戸	玉津中	松本龍魁	31	067
68	029-167	神戸	葺合中	細川翔夢	31	068
69	231-035	神戸	桃山台中	岸 勇斗	31	069
70	251-163	神戸	神出中	恒成 翔	31	070
71	083-070	姫路	増位中	坂本明広	31	071

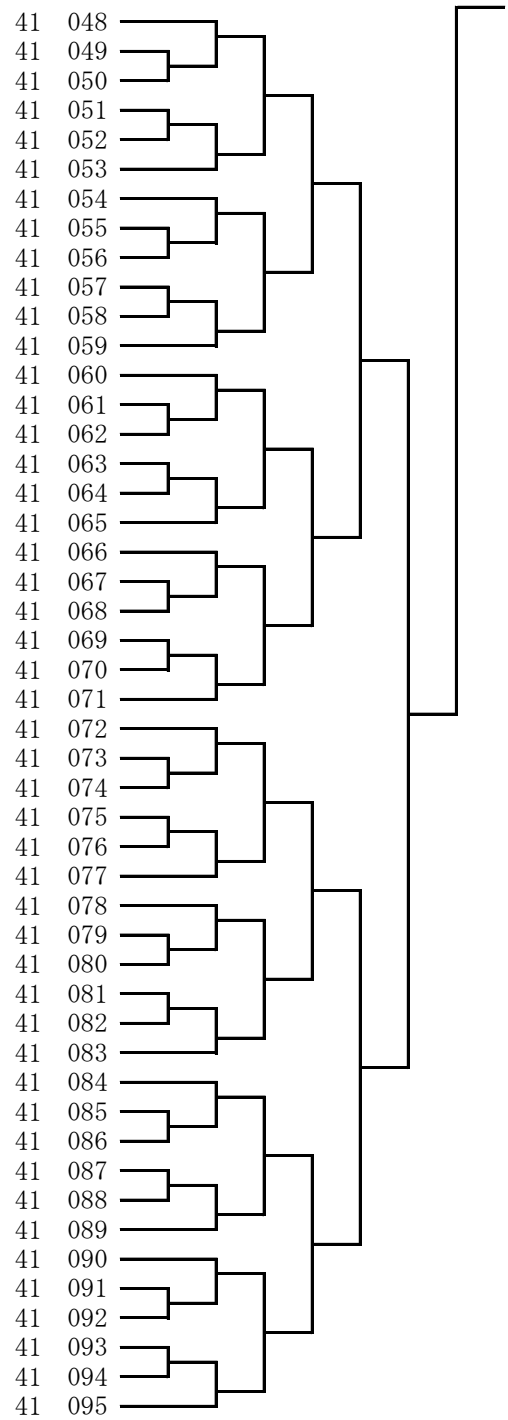
72	185-182	尼崎	小田中	中川愛翔
73	286-039	三田	藍中	神谷清士郎
74	209-102	尼崎	大庄中	吉田 楽
75	518-102	姫路	東洋大学附属姫	瓜生悠真
76	271-077	神戸	玉津中	福元 陽
77	293-034	神戸	長田中	川村 壮
78	088-096	姫路	高丘中	橋本彩人
79	318-010	川西	多田中	鶴見海青
80	214-049	姫路	夢前中	久保凜成
81	022-055	赤穂	赤穂東中	山根斗羽
82	334-009	芦屋	甲南中	伊藤稜太郎
83	060-083	芦屋	山手中	田中 暉
84	231-030	神戸	東落合中	砂川雅久都
85	064-135	姫路	山陽中	畑中暁斗
86	273-068	宝塚	高司中	森里圭太
87	251-193	朝来	朝来中	谷口健太
88	046-080	神戸	友が丘中	石山翔吾
89	035-260	姫路	山陽中	松岡航平
90	115-095	神戸	夢野中	村上秀太
91	209-080	神戸	長田中	中村海里
92	113-035	姫路	東中	渡邊湧斗
93	165-236	三田	学園中	森 大輝
94	289-069	神戸	魚崎中	廣瀬心星
95	101-141	神戸	湊翔楠中	畑本琉希
96	083-069	姫路	増位中	坂本賢哉
97	033-205	豊岡	豊岡南中	炭屋一颯
98	120-079	神戸	西代中	古川龍星
99	186-059	姫路	飾磨西中	中野功靖
100	231-019	神戸	塩屋中	坂本和司
101	064-130	姫路	山陽中	曾谷晃希
102	317-029	宍粟	一宮南中	藤井祐成
103	054-192	神戸	井吹台中	岩井夏輝
104	237-075	加古川	平岡中	仲村 星
105	100-006	宍粟	千種中	谷本滯音
106	245-026	姫路	網干中	塚瀬陽斗
107	217-056	神戸	西落合中	飛弾勇志
108	293-050	神戸	駒ヶ林中	中林尋斗
109	318-089	猪名川	猪名川中	藤井隆太郎
110	055-103	神戸	飛松中	原田 倭
111	340-006	神戸	葺合中	越智龍明
112	266-048	神戸	玉津中	八木 瞬
113	518-105	姫路	東洋大学附属姫	難波暢孝
114	035-171	姫路	大白書中	田上悠馬
115	029-169	神戸	葺合中	松尾朋樹
116	331-029	川西	川西中	宮崎朋樹
117	226-042	神戸	鈴蘭台中	村上太一
118	064-124	姫路	飾磨中部中	三木琢海
119	317-032	たつの	龍野西中	山本航暉
120	245-024	姫路	網干中	山根総葉
121	251-102	朝来	和田山中	本條蒼生
122	288-049	丹波	氷上中	奥野千梧
123	060-118	西宮	大社中	北住 礼
124	175-064	播磨	播磨南中	平磯友基
125	209-120-065	神戸	長田中	北田玄太
126	131-140	尼崎	立花中	星野竜輝
127	209-103	尼崎	大庄中	泉田 悠
128	147-031	加古川	平岡南中	関岡研吾
129	238-179	神戸	魚崎中	西村瞭利
130	057-007	宝塚	宝梅中	永屋陽太
131	096-051	神戸	太山寺中	村上蓮太郎
132	115-086	神戸	夢野中	岡野瑞樹
133	035-217	姫路	朝日中	池田航大
134	231-036	神戸	福田中	松本匠史
135	321-021	三田	八景中	西山優那
136	034-047	神戸	星陵台中	松本颯太
137	286-030	三田	藍中	神谷洸太郎
138	064-134	姫路	高丘中	高野隆慈
139	337-006	加古川	氷丘中	重山一弥
140	088-064	姫路	高丘中	安積義暁
141	298-017	加古川	加古川中	橋本颯太
142	245-014	姫路	網干中	宮下大輝



1	097-092	神戸	夙川学院中	池上なみ
2	289-082	神戸	本山南中	折野歩菜
3	317-031	たつの	龍野西中	永濱 董
4	321-027	三田	藍中	辻 聖華
5	203-209	姫路	灘中	棕本珠音
6	154-152	加西	泉中	大西悠里
7	014-048	伊丹	西中	木下桃子
8	266-064	神戸	滝川第二中	宮田莉奈
9	096-058	神戸	大原中	新田侑璃
10	251-167	豊岡	豊岡北中	葉狩彩名
11	165-253	神戸	有野北中	竹内愛穂
12	147-040	加古川	中部中	戌亥春菜
13	288-050	丹波	柏原中	石井伶奈
14	325-015	明石	大久保中	坂野百合
15	214-045	姫路	書写中	岡山愛奈
16	291-019	姫路	東中	白石夏季
17	115-126	明石	衣川中	大見桜花
18	238-150	神戸	上野中	北本そら
19	054-196	神戸	井吹台中	藤城幸歩
20	229-054	宝塚	長尾中	小山愛加
21	318-061	川西	多田中	上原千明
22	190-090	加古川	氷丘中	千綿咲希
23	224-030	太子	太子東中	足立莉菜
24	234-101	加古川	平岡南中	藤本菜々子
25	175-068	加古川	平岡中	日高優音
26	334-011	神戸	上野中	中山実咲
27	325-023	神戸	渚中	中埜香歩
28	289-090	神戸	魚崎中	江見朋夏
29	295-095	神戸	広陵中	大西真由
30	022-042	赤穂	赤穂東中	入潮虹都
31	288-029	丹波	市島中	萩野桜子
32	050-107	西宮	鳴尾中	山本ももこ
33	238-185	神戸	上野中	藤田千与
34	027-142	神戸	岩岡中	笹尾桃花
35	203-215	姫路	朝日中	梶本真帆
36	064-126	姫路	山陽中	上村結香
37	147-038	加古川	平岡南中	小西 杏
38	185-208	神戸	甲南女子中	土屋実穂
39	088-092	姫路	高丘中	矢部梨々子
40	325-022	神戸	神戸生田中	大槻唯夏
41	251-151	神戸	星陵台中	村上明優
42	318-008	川西	明峰中	石澤実羽
43	131-162	尼崎	中央中	島 穂乃香
44	035-212	姫路	大白書中	井上夏緒
45	289-101	神戸	鷹匠中	生田 恋
46	054-148	神戸	井吹台中	富松生悠
47	273-064	宝塚	高司中	田畑 桃



48	321-025	三田	藍中	一 志穂
49	295-096	神戸	広陵中	八木一步
50	318-013	川西	多田中	滝沢真奈海
51	035-209	福崎	福崎西中	小西風羽
52	097-093	神戸	夙川学院中	岡井沙樹
53	271-065	神戸	玉津中	福元 滯
54	107-131	加古川	平岡南中	堀口結菜
55	147-039	加古川	平岡中	北浦寿珠
56	060-149	宝塚	小林聖心女子学	岡谷美音
57	325-021	神戸	神戸生田中	今富花怜
58	251-092	神戸	舞子中	柴田菜月
59	289-064	神戸	本庄中	池田鈴姫
60	306-028	伊丹	東中	山根紫苑
61	115-119	神戸	本多聞中	藤井梨緒
62	065-185	神戸	港島学園中学音	竹間音藍
63	022-065	赤穂	赤穂東中	清野朱香
64	288-051	丹波	柏原中	田中祐輝
65	518-101	姫路	東洋大学附属姫	楠本雛乃
66	054-164	神戸	櫛谷中	山下真知
67	050-104	西宮	瓦木中	世古陽菜里
68	317-030	たつの	龍野西中	永濱 菖
69	154-144	加西	加西中	松本夢桜
70	190-078	明石	魚住東中	福岡夢心
71	055-083	神戸	太山寺中	星野鈴奈
72	318-023	川西	多田中	大平南津
73	288-052	丹波	市島中	荻野百花
74	238-169	神戸	本山南中	飛田愛良
75	325-020	神戸	神戸生田中	石間伏あゆみ
76	321-046	三田	八景中	赤松柚月
77	147-032	加古川	平岡南中	高橋葵衣
78	210-050	明石	江井島中	木多芹香
79	106-080	加古川	浜の宮中	猪川結佳
80	064-111	姫路	賢明中	森 妃世
81	203-233	姫路	灘中	黒田愛乃
82	190-096	神戸	桜の宮中	池本日和
83	245-041	姫路	網干中	塚瀬優月
84	159-052	小野	小野中	藤原佑奈
85	251-234	朝来	和田山中	下村 陽
86	305-028	姫路	灘中	後藤紗衣
87	266-066	神戸	西神中	長野瑠花
88	289-089	神戸	本山南中	梁川日菜
89	120-075	神戸	西代中	坂本真子
90	018-081	神戸	本庄中	端山 蒼
91	154-123	加西	善防中	辻 侑月
92	054-149	神戸	井吹台中	東條愛莉
93	097-055-101	神戸	夙川学院中	加藤くるみ
94	081-097	神戸	垂水中	田畑楓音
95	153-044	加古川	中部中	立花怜紀愛

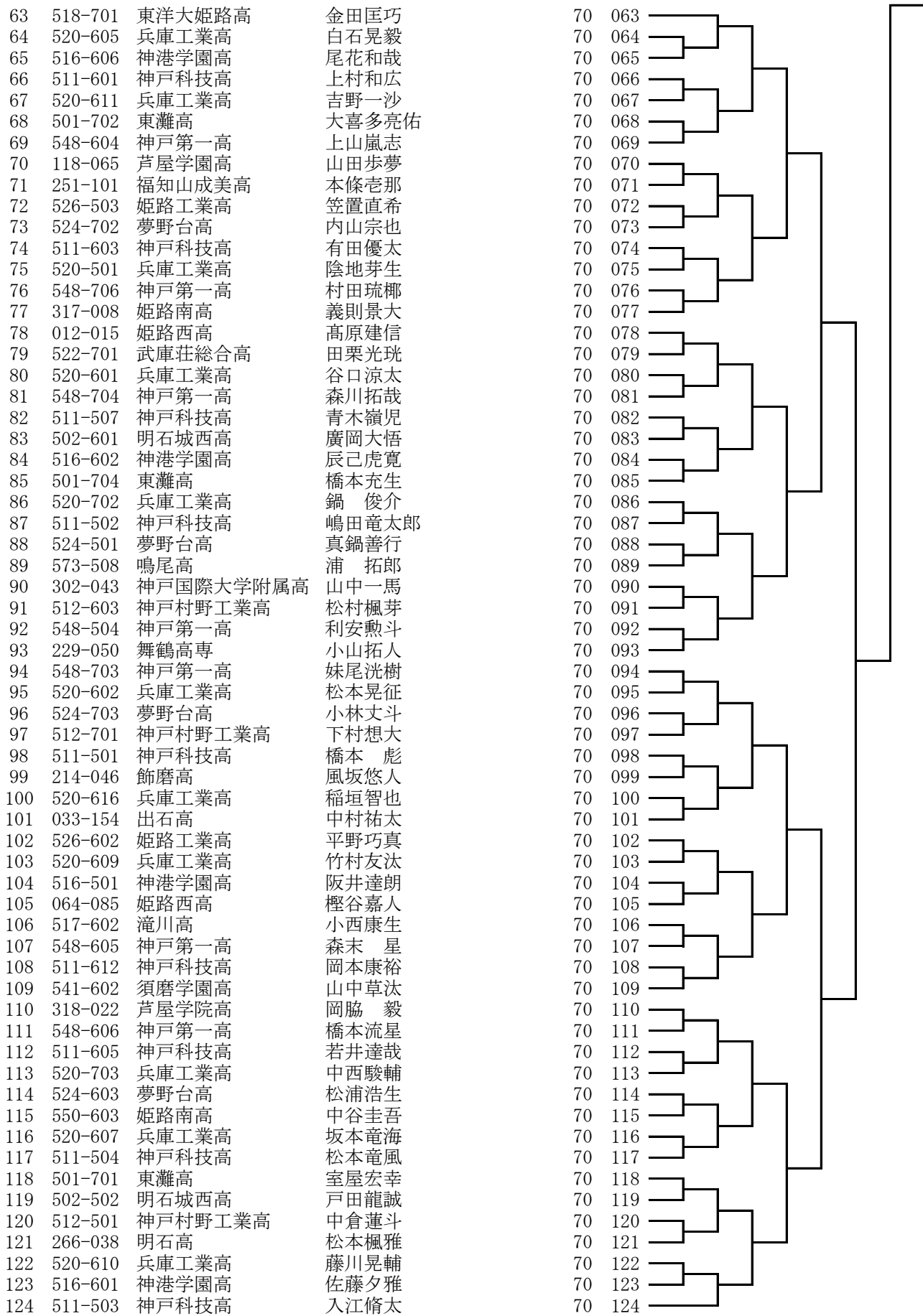




1	520-502	兵庫工業高	中野克海	50	001
2	526-504	姫路工業高	西森海人	50	002
3	501-501	東灘高	井上一真	50	003
4	516-604	神港学園高	河野秀人	50	004
5	548-604	神戸第一高	上山嵐志	50	005
6	266-038	明石高	松本楓雅	50	006
7	518-502	東洋大姫路高	平松皆人	50	007
8	260-534-502	芦屋学園高	太田昌治	50	008
9	516-503	神港学園高	喜多凌太郎	50	009
10	517-601	滝川高	大野 建	50	010
11	101-038	明石工業高専	多胡 旭	50	011
12	524-602	夢野台高	吉原大地	50	012
13	511-503	神戸科技高	入江脩太	50	013
14	516-701	神港学園高	東畑憲典	50	014
15	520-603	兵庫工業高	福元 巧	50	015
16	033-154	出石高	中村祐太	50	016
17	317-008	姫路南高	義則景大	50	017
18	573-503	鳴尾高	庄盛樹人	50	018
19	516-501	神港学園高	阪井達朗	50	019
20	518-702	東洋大姫路高	林 知希	50	020
21	548-602	神戸第一高	井上 剛	50	021
22	550-602	姫路南高	熊田世海	50	022
23	518-701	東洋大姫路高	金田匡巧	50	023
24	526-506	姫路工業高	安室冴樹	50	024
25	517-701	滝川高	齋藤大耀	50	025
26	550-502	姫路南高	竹内智亮	50	026
27	516-606	神港学園高	尾花和哉	50	027
28	573-508	鳴尾高	浦 拓郎	50	028
29	516-703	神港学園高	平井孝法	50	029
30	214-030	飾磨高	久保侑聖	50	030
31	522-701	武庫荘総合高	田栗光琉	50	031
32	501-702	東灘高	大喜多亮佑	50	032
33	548-606	神戸第一高	橋本流星	50	033
34	520-704	兵庫工業高	島谷竜平	50	034
35	101-070	明石高	清水拓摩	50	035
36	518-601	東洋大姫路高	射場勝大	50	036
37	033-133	出石高	横川寛人	50	037
38	064-123	姫路工業高	三木龍介	50	038
39	334-010	兵庫高	中山誠悠	50	039
40	516-603	神港学園高	松木 穰	50	040
41	273-038	伊丹北高	名部匠海	50	041
42	516-702	神港学園高	近藤啓太	50	042
43	501-601	東灘高	鍛冶 遼	50	043
44	520-604	兵庫工業高	橋本大夢	50	044
45	548-502	神戸第一高	重山大樹	50	045

1	515-507	夙川学院高	中路陽紗乃	60	001	
2	573-504	鳴尾高	浅倉季香	60	002	
3	501-602	東灘高	田所優衣	60	003	
4	502-609	明石城西高	田中 凧	60	004	
5	238-178	武庫川女子大学附属高	西村あかり	60	005	
6	573-507	鳴尾高	小村響子	60	006	
7	541-601	須磨学園高	田邊賀世	60	007	
8	522-505	武庫荘総合高	兼石麻湖	60	008	
9	185-140	東大阪大学敬愛高	東 佐江子	60	009	
10	101-079	明石高	橘 由莉	60	010	
11	203-177	飾磨高	濱田みつき	60	011	
12	550-504	姫路南高	春名こころ	60	012	
13	515-505	夙川学院高	池田想樂	60	013	
14	518-602	東洋大姫路高	三木玲奈	60	014	
15	547-602	高砂高	菊池那菜	60	015	
16	502-606	明石城西高	石堂知花	60	016	
17	501-604	東灘高	中埜夕希	60	017	
18	573-506	鳴尾高	武田いずみ	60	018	
19	556-702	神戸龍谷高	矢根瑠華	60	019	
20	501-503	東灘高	大畑朱璃	60	020	
21	573-606	鳴尾高	丸山結稀	60	021	
22	515-702	夙川学院高	尾ノ井羅奈	60	022	
23	556-501	神戸龍谷高	宇治 桜	60	023	
24	303-019	明石西高	松本 芽	60	024	
25	541-238-176	須磨学園高	真島怜子	60	025	
26	185-135	大坂学芸高	中神さくら	60	026	
27	518-703	東洋大姫路高	岡田愛結	60	027	
28	340-005	須磨学園高	田中里苑	60	028	
29	547-601	高砂高	家永明莉	60	029	
30	266-039	明石高	松本こころ	60	030	
31	501-603	東灘高	西尾佳純	60	031	
32	573-505	鳴尾高	長尾圭夏	60	032	
33	101-071	須磨ノ浦高	清水七海	60	033	
34	518-603	東洋大姫路高	高宮英美	60	034	
35	550-503	姫路南高	田中夢乃	60	035	
36	520-506	兵庫工業高	牛尾清音	60	036	
37	502-607	明石城西高	藤井愛弓	60	037	
38	515-501	夙川学院高	中釜こなつ	60	038	

1	548-601	神戸第一高	吉田悠真	70	001
2	522-702	武庫荘総合高	廣瀬健汰郎	70	002
3	526-506	姫路工業高	安室冴樹	70	003
4	209-071	京都外大西高	岡 伸多	70	004
5	511-508	神戸科技高	下山陽生	70	005
6	517-701	滝川高	齋藤大耀	70	006
7	520-507	兵庫工業高	北本英二	70	007
8	501-608	東灘高	内平雄斗	70	008
9	518-601	東洋大姫路高	射場勝大	70	009
10	516-610	神港学園高	山路雅也	70	010
11	550-602	姫路南高	熊田世海	70	011
12	520-503	兵庫工業高	富田真心	70	012
13	131-147	高松中央高	徳永圭裕	70	013
14	524-503	夢野台高	信長 光	70	014
15	511-701	神戸科技高	福田剛司	70	015
16	520-701	兵庫工業高	樽谷一輝	70	016
17	214-034	姫路工業高	是安亮我	70	017
18	511-505	神戸科技高	森川正悟	70	018
19	526-601	姫路工業高	黒田海里	70	019
20	512-602	神戸村野工業高	滝本翔太	70	020
21	033-133	出石高	横川寛人	70	021
22	548-602	神戸第一高	井上 剛	70	022
23	520-705	兵庫工業高	飛弾功太	70	023
24	501-703	東灘高	山本将輝	70	024
25	548-702	神戸第一高	平磯宏明	70	025
26	520-508	兵庫工業高	仲村 陸	70	026
27	502-501	明石城西高	小峰卓也	70	027
28	516-504	神港学園高	尾崎二千翔	70	028
29	511-703	神戸科技高	田中鼓汰朗	70	029
30	573-503	鳴尾高	庄盛樹人	70	030
31	524-701	夢野台高	真鍋利基	70	031
32	229-049	宝塚北高	小山魁人	70	032
33	501-501	東灘高	井上一真	70	033
34	548-502	神戸第一高	重山大樹	70	034
35	520-613	兵庫工業高	岡野龍哉	70	035
36	512-601	神戸村野工業高	窪田悠希	70	036
37	511-702	神戸科技高	木庭天馬	70	037
38	070-418	須磨学園高	榊原佑希	70	038
39	526-501	姫路工業高	是安拓磨	70	039
40	516-502	神港学園高	石井将貴	70	040
41	511-506	神戸科技高	加藤和希	70	041
42	517-601	滝川高	大野 建	70	042
43	502-505	明石城西高	川原堯大	70	043
44	548-705	神戸第一高	小川敬太	70	044
45	524-601	夢野台高	山下雄大	70	045
46	522-501	武庫荘総合高	小西隼人	70	046
47	520-604	兵庫工業高	橋本大夢	70	047
48	520-603	兵庫工業高	福元 巧	70	048
49	511-609	神戸科技高	加藤郁也	70	049
50	214-030	飾磨高	久保侑聖	70	050
51	203-178	高松中央高	梶原龍斗	70	051
52	520-606	兵庫工業高	石渕巧久	70	052
53	518-502	東洋大姫路高	平松皆人	70	053
54	511-611	神戸科技高	平山颯汰	70	054
55	548-701	神戸第一高	古川海智	70	055
56	501-601	東灘高	鍛冶 遼	70	056
57	516-605	神港学園高	小西翔太	70	057
58	524-502	夢野台高	河地祐輔	70	058
59	550-502	姫路南高	竹内智亮	70	059
60	511-602	神戸科技高	寺田昂樹	70	060
61	520-608	兵庫工業高	澤中海人	70	061
62	064-123	姫路工業高	三木龍介	70	062



1	515-602	夙川学院高	田畑梨花	80	001
2	573-506	鳴尾高	武田いずみ	80	002
3	520-708	兵庫工業高	満村純美礼	80	003
4	501-509	東灘高	石本莉穂	80	004
5	518-602	東洋大姫路高	三木玲奈	80	005
6	556-701	神戸龍谷高	盛 愛	80	006
7	501-606	東灘高	谷野美羽	80	007
8	340-005	須磨学園高	田中里苑	80	008
9	550-503	姫路南高	田中夢乃	80	009
10	547-601	高砂高	家永明莉	80	010
11	515-603	夙川学院高	吉元 柊	80	011
12	573-505	鳴尾高	長尾圭夏	80	012
13	120-093	兵庫工業高	樫原 希	80	013
14	515-503	夙川学院高	才之神 遥	80	014
15	266-039	明石高	松本こころ	80	015
16	573-507	鳴尾高	小村響子	80	016
17	501-505	東灘高	高橋アミ	80	017
18	515-702	夙川学院高	尾ノ井羅奈	80	018
19	556-702	神戸龍谷高	矢根瑠華	80	019
20	501-604	東灘高	中埜夕希	80	020
21	520-615	兵庫工業高	岩崎瑠果	80	021
22	502-608	明石城西高	吉田陽奈	80	022
23	515-703	夙川学院高	山田菜月	80	023
24	501-502	東灘高	新見典利子	80	024
25	515-704	夙川学院高	鍬田美月	80	025
26	501-503	東灘高	大畑朱璃	80	026
27	520-707	兵庫工業高	庄子実沙	80	027
28	556-501	神戸龍谷高	宇治 桜	80	028
29	501-504	東灘高	番匠陽香	80	029
30	518-703	東洋大姫路高	岡田愛結	80	030
31	501-610	東灘高	辻井菜緒	80	031
32	573-606	鳴尾高	丸山結稀	80	032
33	520-614	兵庫工業高	灘井寿姫亜	80	033
34	550-504	姫路南高	春名こころ	80	034
35	515-504	夙川学院高	駒田菜月	80	035
36	547-602	高砂高	菊池那菜	80	036
37	522-505	武庫荘総合高	兼石麻湖	80	037
38	318-016	大阪学芸高	宮尾真香	80	038
39	515-701	夙川学院高	高木美緑	80	039
40	501-603	東灘高	西尾佳純	80	040
41	526-502	姫路工業高	高部うらら	80	041
42	515-502	夙川学院高	尾上舞優	80	042
43	520-612	兵庫工業高	木庭月花	80	043
44	502-604	明石城西高	福安真莉菜	80	044
45	515-505	夙川学院高	池田想楽	80	045
46	573-504	鳴尾高	浅倉季香	80	046
47	340-003	松蔭高	峯山ゆう	80	047
48	501-602	東灘高	田所優衣	80	048